

Île-de-France, Seine-et-Marne
Champagne-sur-Seine
169 rue Grande

Champagne-sur-Seine - Eglise orthodoxe Notre-Dame-de-toutes-les-Protections

Références du dossier

Numéro de dossier : IA77000819

Date(s) de rédaction : 2015

Cadre de l'étude : patrimoine industriel enquête partielle, patrimoine industriel communes de la vallée de la Seine en Seine-et-Marne

Degré d'étude : étudié

Désignation

Parties constituantes non étudiées : iconostase

Compléments de localisation

Milieu d'implantation :

Références cadastrales : 2014, AL, 45

Historique

Maître d'ouvrage : conseil d'administration de la Colonie Russe

Période(s) principale(s) : 2e quart 20e siècle

Dates : 1937

Auteur(s) de l'oeuvre : J. Papandopoulos (ingénieur de la société PIC à Fontainebleau)

Description

1937-1938

Éléments descriptifs

Matériau(x) du gros-oeuvre, mise en oeuvre et revêtement : métal ; pan de métal ; parpaing de béton

Statut, intérêt et protection

Statut de la propriété : propriété privée

Illustrations



Photo ancienne. Construction de l'église orthodoxe en 1937-1938 sur les plans de J.Papandopoulos, ingénieur de la société PIC de Fontainebleau.
Repro. Académie François Bourdon-Le Creusot
IVR11_20117700110NUC



Photo ancienne. Office en plein air par un prêtre orthodoxe, lors de la construction de l'église (1937-1938).
Repro. Académie François Bourdon-Le Creusot
IVR11_20117700111NUC



Photo ancienne. Construction de l'église orthodoxe en 1937-1938 sur les plans de J.Papandopoulos, ingénieur de la société PIC de Fontainebleau.
Repro. Académie François Bourdon-Le Creusot
IVR11_20117700112NUC



Photo ancienne. Construction de l'église orthodoxe en 1937-1938 sur les plans de J.Papandopoulos, ingénieur de la société PIC de Fontainebleau.
Repro. Académie François Bourdon-Le Creusot
IVR11_20117700113NUC



Photo ancienne. Vue extérieure de l'église terminée.
Repro. Académie François Bourdon-Le Creusot
IVR11_20117700114NUC



Photo ancienne. Vue intérieure. Un prêtre pose devant l'iconostase.
Repro. Académie François Bourdon-Le Creusot
IVR11_20117700115NUC



Photo ancienne. Vue intérieure de l'iconostase
Repro. Académie François Bourdon-Le Creusot
IVR11_20117700116NUC



Vue extérieure. Le toit en pavillon est couronné d'un bulbe.
Phot. Philippe Ayrault



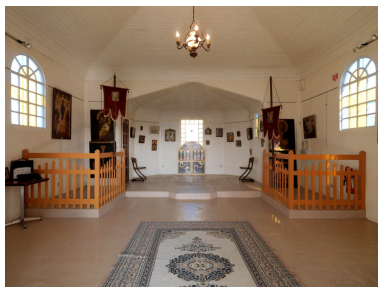
Vue extérieure. Le toit en pavillon est couronné d'un bulbe.
Phot. Philippe Ayrault

IVR11_20117700472NUC4A



Vue extérieure. Le toit en pavillon est couronné d'un bulbe.
Phot. Philippe Ayrault
IVR11_20117700474NUC4A

IVR11_20117700473NUC4A



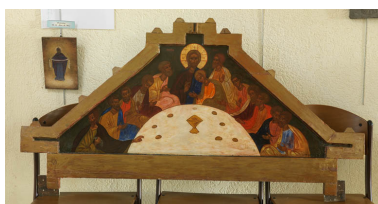
Vue intérieure.
Phot. Philippe Ayrault
IVR11_20117700475NUC4A



Aquarelle encadrée de 1938, représentant l'église.
Phot. Philippe Ayrault
IVR11_20117700476NUC4A



Détail des icônes, à l'intérieur de l'église.
Phot. Philippe Ayrault
IVR11_20117700477NUC4A



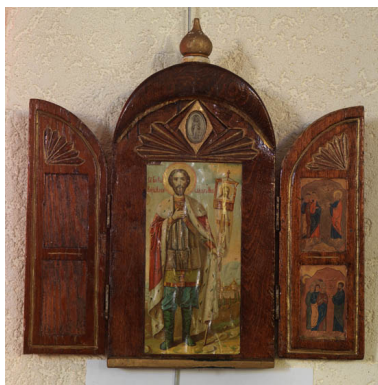
Détail des icônes, à l'intérieur de l'église.
Phot. Philippe Ayrault
IVR11_20117700478NUC4A



Détail des icônes, à l'intérieur de l'église.
Phot. Philippe Ayrault
IVR11_20117700479NUC4A



Détail des icônes, à l'intérieur de l'église.
Phot. Philippe Ayrault
IVR11_20117700480NUC4A



Détail des icônes, à l'intérieur de l'église.
Phot. Philippe Ayrault
IVR11_20117700481NUC4A



Détail des icônes, à l'intérieur de l'église.
Phot. Philippe Ayrault

IVR11_20117700482NUC4A

Auteur(s) du dossier : Nicolas Pierrot

Copyright(s) : (c) Région Ile-de-France - Inventaire général du patrimoine culturel ; (c) Conseil départemental de Seine-et-Marne



Photo ancienne. Construction de l'église orthodoxe en 1937-1938 sur les plans de J.Papandopoulos, ingénieur de la société PIC de Fontainebleau.

IVR11_20117700110NUC

Auteur de l'illustration (reproduction) : Académie François Bourdon-Le Creusot
(c) Académie François Bourdon-Le Creusot ; (c) Région Île-de-France (reproduction)
communication libre, reproduction soumise à autorisation (reproduction)



Photo ancienne. Office en plein air par un pretre orthodoxe, lors de la contruction de l'église (1937-1938).

IVR11_20117700111NUC

Auteur de l'illustration (reproduction) : Académie François Bourdon-Le Creusot
(c) Académie François Bourdon-Le Creusot ; (c) Région Île-de-France (reproduction)
communication libre, reproduction soumise à autorisation (reproduction)

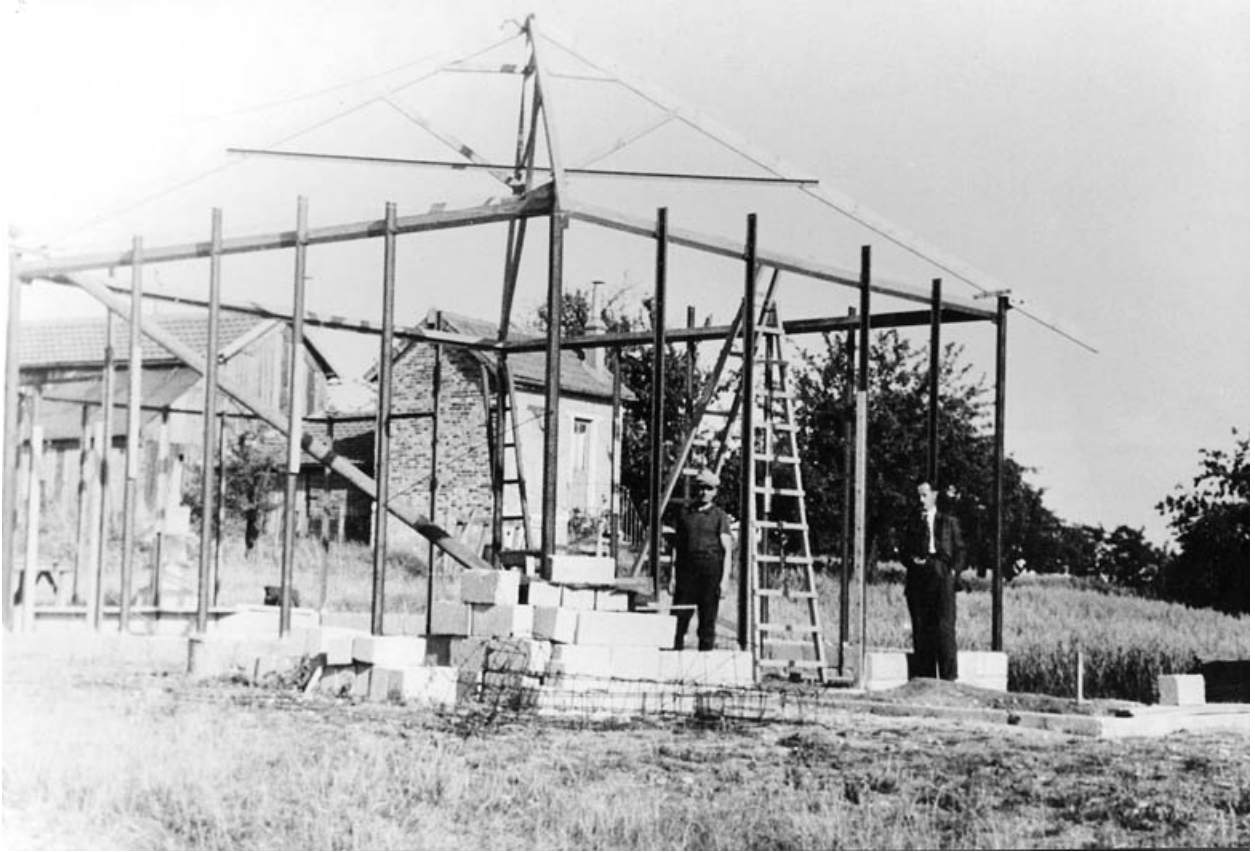


Photo ancienne. Construction de l'église orthodoxe en 1937-1938 sur les plans de J.Papandopoulos, ingénieur de la société PIC de Fontainebleau.

IVR11_20117700112NUC

Auteur de l'illustration (reproduction) : Académie François Bourdon-Le Creusot
(c) Académie François Bourdon-Le Creusot ; ; (c) Région Île-de-France (reproduction)
communication libre, reproduction soumise à autorisation (reproduction)



Photo ancienne. Construction de l'église orthodoxe en 1937-1938 sur les plans de J.Papandopoulos, ingénieur de la société PIC de Fontainebleau.

IVR11_20117700113NUC

Auteur de l'illustration (reproduction) : Académie François Bourdon-Le Creusot
(c) Académie François Bourdon-Le Creusot ; (c) Région Île-de-France (reproduction)
communication libre, reproduction soumise à autorisation (reproduction)



Photo ancienne. Vue extérieure de l'église terminée.

IVR11_20117700114NUC

Auteur de l'illustration (reproduction) : Académie François Bourdon-Le Creusot
(c) Académie François Bourdon-Le Creusot ; (c) Région Île-de-France (reproduction)
communication libre, reproduction soumise à autorisation (reproduction)



Photo ancienne. Vue intérieure. Un prêtre pose devant l'iconostase.

IVR11_20117700115NUC

Auteur de l'illustration (reproduction) : Académie François Bourdon-Le Creusot
(c) Académie François Bourdon-Le Creusot ; (c) Région Île-de-France (reproduction)
communication libre, reproduction soumise à autorisation (reproduction)



Photo ancienne. Vue intérieure de l'iconostase

IVR11_20117700116NUC

Auteur de l'illustration (reproduction) : Académie François Bourdon-Le Creusot
(c) Académie François Bourdon-Le Creusot ; ; (c) Région Île-de-France (reproduction)
communication libre, reproduction soumise à autorisation (reproduction)



Vue extérieure. Le toit en pavillon est couronné d'un bulbe.

IVR11_20117700472NUC4A

Auteur de l'illustration : Philippe Ayrault

Date de prise de vue : 2011

(c) Philippe Ayrault, Région Île-de-France

communication libre, reproduction soumise à autorisation



Vue extérieure. Le toit en pavillon est couronné d'un bulbe.

IVR11_20117700473NUC4A

Auteur de l'illustration : Philippe Ayrault

Date de prise de vue : 2011

(c) Philippe Ayrault, Région Île-de-France
communication libre, reproduction soumise à autorisation



Vue extérieure. Le toit en pavillon est couronné d'un bulbe.

IVR11_20117700474NUC4A

Auteur de l'illustration : Philippe Ayrault

Date de prise de vue : 2011

(c) Philippe Ayrault, Région Île-de-France
communication libre, reproduction soumise à autorisation



Vue interieure.

IVR11_20117700475NUC4A

Auteur de l'illustration : Philippe Ayrault

Date de prise de vue : 2011

(c) Philippe Ayrault, Région Île-de-France
communication libre, reproduction soumise à autorisation



Aquarelle encadrée de 1938, représentant l'église.

IVR11_20117700476NUC4A

Auteur de l'illustration : Philippe Ayrault

Date de prise de vue : 2011

(c) Philippe Ayrault, Région Île-de-France
communication libre, reproduction soumise à autorisation



Détail des icônes, à l'intérieur de l'église.

IVR11_20117700477NUC4A

Auteur de l'illustration : Philippe Ayrault

Date de prise de vue : 2011

(c) Philippe Ayrault, Région Île-de-France
communication libre, reproduction soumise à autorisation



Détail des icônes, à l'intérieur de l'église.

IVR11_20117700478NUC4A

Auteur de l'illustration : Philippe Ayrault

Date de prise de vue : 2011

(c) Philippe Ayrault, Région Île-de-France

communication libre, reproduction soumise à autorisation



Détail des icones, à l'intérieur de l'église.

IVR11_20117700479NUC4A

Auteur de l'illustration : Philippe Ayrault

Date de prise de vue : 2011

(c) Philippe Ayrault, Région Île-de-France
communication libre, reproduction soumise à autorisation



Détail des icones, à l'intérieur de l'église.

IVR11_20117700480NUC4A

Auteur de l'illustration : Philippe Ayrault

Date de prise de vue : 2011

(c) Philippe Ayrault, Région Île-de-France

communication libre, reproduction soumise à autorisation



Détail des icones, à l'intérieur de l'église.

IVR11_20117700481NUC4A

Auteur de l'illustration : Philippe Ayrault

Date de prise de vue : 2011

(c) Philippe Ayrault, Région Île-de-France
communication libre, reproduction soumise à autorisation



Détail des icones, à l'intérieur de l'église.

IVR11_20117700482NUC4A

Auteur de l'illustration : Philippe Ayrault

Date de prise de vue : 2011

(c) Philippe Ayrault, Région Île-de-France

communication libre, reproduction soumise à autorisation