

Île-de-France, Yvelines
Mantes-la-Jolie

Les Bas quartiers

Références du dossier

Numéro de dossier : IA78002232
Date de l'enquête initiale : 2016
Date(s) de rédaction : 2016
Cadre de l'étude : inventaire topographique
Degré d'étude : étudié

Désignation

Dénomination : quartier
Appellation : Les Bas quartiers

Compléments de localisation

Milieu d'implantation : en ville
Références cadastrales :

Historique

La préoccupation d'assainir les bas quartiers de la ville se fait jour au conseil municipal de Mantes dès 1920. La municipalité avait alors décidé d'aérer ce quartier en perçant une rue nouvelle entre la rue de la Gabelle et la rue Potard, et pour ce faire en 1928, avait acquis un immeuble insalubre, l'avait démolit et le long de cette rue avait construit des bains-douches et une H.B.M. de huit logements. Cette préoccupation est à nouveau exprimée lors de la séance du 3 juin 1938 qui récapitule les actions passées et prévoit le recensement des logements insalubres car dans ces bas-quartiers « existent de véritables taudis, véritables foyers de tuberculose ». Cela fait probablement suite à la loi du 24 mai 1938 qui complétait celle du 15 février 1902 et précisait la procédure à suivre pour la déclaration d'insalubrité. Par ailleurs, une fois la guerre éclatée, l'État français se préoccupe du « relèvement moral » de la France et de l'aménagement des quartiers insalubres. C'est ce qu'exprime André Gutton, architecte urbaniste en chef du département lors d'une conférence faite le 21 janvier 1941 à la préfecture de Seine-et-Oise. Cette demande est suivie d'effets et lors d'une séance extraordinaire du 16 avril 1941, le conseil municipal décide de dénoncer l'état d'insalubrité des îlots 5,6,7,9, 9 bis 10 et 11 du plan qui avait été levé. Les îlots ainsi définis font l'objet d'un projet de reconstruction qui est conservé aux Archives municipales. Il est l'œuvre des architectes Gravereau, Battut, Lemercier, Marabout, Marozeau et Vergniaud. Il prévoit une première tranche de travaux qui concerne les immeubles de la place Saint-Maclou jusqu'à la rue Notre-Dame puis de la rue Notre-Dame à celle de la Pêcherie. En août 1941 trois projets sont prêts pour trois lots. La procédure d'expropriation a lieu du 3 au 11 juillet 1941 et est achevée. Elle concernait les îlots 5, 6, 7, 9, 9bis, 10 et 11. Les bombardements de mai 1944 ont changé la donne puisque ce sont les îlots qui ont été détruits par les bombardements. La reconstruction terminée, le 26 février 1957 le conseil municipal décide de procéder à l'achèvement de l'opération de rénovation des bas quartiers qui est confiée à la SEMICLE. Une enquête démographique, économique et sociale est menée. En 1958, un premier projet est prêt et soumis à une autorisation préalable. Il est l'œuvre de Raymond Lopez, chef de groupe et des architectes d'opération C. Lévy Lebar et M. Gojard. Accepté le 18 août 1959, il concerne tous les îlots insalubres subsistants et prévoit la construction de 327 logements HLM. L'enquête a lieu entre le 26 janvier et le 11 février 1959 sous la direction du commissaire enquêteur M. Gauthier, maire de Follainville. Un plan masse est réalisé en juillet 1959 pour la résidence du quai de la Tour. En 1962, la seconde tranche est envisagée. L'ordonnance d'expropriation est publiée le 24 juin 1964.

Période(s) principale(s) : 2e quart 20e siècle, 3e quart 20e siècle ()

Dates : 1941 (daté par source), 1945 (daté par source), 1959 (daté par source), 1964 (daté par source)

Auteur(s) de l'oeuvre : Raymond Gravereaux (architecte, attribution par source), J. Battut (architecte, attribution par source), Raymond Marabout (architecte, attribution par source), J. Marozeau (architecte, attribution par source),

Vergniaud (attribution par source), Raymond Lopez (architecte, attribution par source), Marcel Gojard (architecte, attribution par source), Pradel-Lebar (architecte, attribution par source), Gaston (architecte) Lemerrier

Description

Les bas quartiers étaient des quartiers populaires composés de maisons de bourg de tailles plutôt modestes, comme le montrent les plans et photographies de l'enquête réalisée en 1941 qui ont été conservés. Mais on y trouvait aussi des bâtiments plus importants, notamment dans la partie occidentale. Près de la rue Nationale, se trouvait la gendarmerie à l'emplacement de l'ancien couvent des Ursulines.

Éléments descriptifs

Présentation

A Mantes-la-Jolie, les "Bas Quartiers" ont fait l'objet d'une campagne de résorption de l'habitat insalubre à partir de 1938. Les bombardements de 1944 ont touché une partie de ces îlots qui ont été reconstruits sous l'autorité de Raymond Lopez. Ce fut l'occasion d'introduire les principes de la charte d'Athènes au centre de la ville. Deux autres dossiers ont été ouverts pour traiter des ces opérations : le dossier Quartier de la Reconstruction ([IA78002186](#)) avec deux sous-dossiers Immeubles ISAI de l'îlot A ([IA78002204](#)) et maisons de l'îlot A ([IA78002205](#)). En 1959-1966 cette opération de modernisation est achevée par les résidences de la Tour et Saint-Maclou ([IA78002219](#)).

Références documentaires

Documents d'archive

- AM Mantes-La-Jolie, 7M 12
Archives municipales, Mantes-la-Jolie : 7 M 12
- AM Mantes-la-Jolie, Dossier Quai de la Tour
Archives municipales, Mantes-la-Jolie
- AM Mantes-la-Jolie, service d'urbanisme, PC 72/59
- AM Mantes-la-Jolie, service d'urbanisme, PC 61/60
- AM Mantes-la-Jolie, service d'urbanisme, Permis de construire, 66/70
- AM de Mantes-la-Jolie, service d'urbanisme, PC 4/68
- AN Pierrefitte-sur-Seine, Cabinet et services rattachés au ministre de l'Équipement et du Logement
19770819/239
Archives nationales, Pierrefitte-sur-Seine : 19770819/239

Liens web

- Enquête sur les bas quartiers 1941. (c) Houssam Malek : /dossinventaire/pdf/IA78002232_documentation_basquartiers.pdf

Illustrations



Plan des îlots insalubres par Roger Thomas, géomètre (1941?). (AM Mantes-La-Jolie 7M 12) IVR11_20157800442NUC4A



Vue du périmètre à reconstruire au centre ville. (1951). (AN Cabinet et services rattachés au ministre de l'Équipement et du Logement 19770819/239) IVR11_20167800028NUC4A



Les îlots insalubres à reconstruire. (1946) (AN Cabinet et services rattachés au ministre de l'Équipement et du Logement 19770819/239) IVR11_20167800031NUC4A



Plan des Bas quartiers non bombardés. 1945. (AN Cabinet et services rattachés au Ministre chargé de l'Équipement et du Logement, 19770819/239) IVR11_20167800029NUC4A



Les îlots et les parcelles insalubres en 1946. (AM Mantes-la-Jolie n.c.) IVR11_20157800531NUC4A



Les Bas quartiers : au premier plan la partie bombardée et au second celle reconstruite en 1960. Carte postale (Région Ile-de-France. Fonds CREDOP) Repro. CREDOP IVR11_20157800071X



Vue des Bas quartiers après les bombardements et dégagement des gravats. On distingue nettement que tous les Bas quartiers n'ont pas été détruits. (Fonds Henrard) Phot. Laurent Kruszyk IVR11_19857800160N



Vue d'ensemble des bas-quartiers non détruits après les bombardements. (Fonds CREDOP. Cliché Bertin) Phot. Laurent Kruszyk, Phot. Bertin IVR11_20177800530NUC4A



Vue de la limite des destructions dues aux bombardements. L'îlot à l'arrière de la rue de la Gabelle est intact. (Fonds CREDOP. Cliché Bertin) Phot. Laurent Kruszyk, Phot. Bertin IVR11_20177800529NUC4A



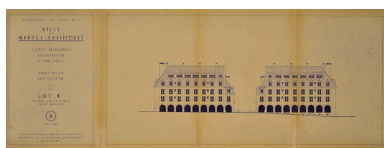
Vue de la couture entre les
quartiers anciens et les Bas
quartiers reconstruits en 1960.
Phot. Pascal Corbière
IVR11_19777800699X



Au premier plan les quartiers
anciens et au fond la résidence de la
Tour et la résidence Saint-Maclou.
Phot. Pascal Corbière
IVR11_19777800701X



Localisation des lots projetés.1941
(AM Mantes-la-Jolie 7M 12)
IVR11_20157800443NUC4A



Projet non réalisé du lot A, façade
sur la place Saint-Maclou.1941
(AM Mantes-la-Jolie 7M 12)
IVR11_20157800444NUC4A



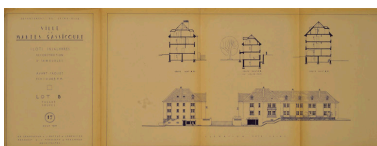
Projet non réalisé du lot A, façade
sur la rue Notre-Dame.1941
(AM Mantes-la-Jolie 7M 12)
IVR11_20157800445NUC4A



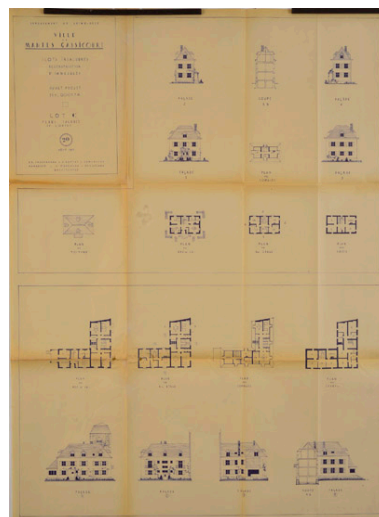
Projet non réalisé du lot B, façade
sur la rue Notre-Dame.1941
(AM Mantes-la-Jolie 7M 12)
IVR11_20157800446NUC4A



Projet non réalisé du lot C, façade
sur la rue des Ursulines.1941
(AM Mantes-la-Jolie 7M 12)
IVR11_20157800448NUC4A



Projet non réalisé du lot
B, façade côté Seine.1941
(AM Mantes-la-Jolie 7M 12)
IVR11_20157800447NUC4A



Projet non réalisé du lot C, maisons
individuelles et petits collectifs.1941
(AM Mantes-la-Jolie 7M 12)
IVR11_20157800449NUC4A



Maisons à pignon rue de la pêcheurie.
La première est la seule conservée,
rue de la Gabelle. (Fonds Bertin).
Phot. Bertin
IVR11_20177800617NUC2B



Les bas quartiers au devant de
la collégiale. (Fonds Bertin).
Phot. Bertin
IVR11_20177800636NUC2B



Les bas quartiers en cours de
reconstruction. Au second plan,
la partie non détruite par les
bombardements. (Fonds Bertin).
Phot. Bertin
IVR11_20177800624NUC2B



Les bas quartiers sous la
collégiale. (Fonds Bertin).
Phot. Bertin
IVR11_20177800623NUC2B



Les bas quartiers en cours de
destruction. (Fonds Bertin).
Phot. Bertin
IVR11_20177800650NUC2B



Les bas quartiers reconstruits
vus depuis la tour Saint-Maclou.
Phot. Laurent Kruszyk
IVR11_20177800872NUC4A



Les seules maisons restées
en place à la suite de la
résorption de l'habitat insalubre.
Phot. Laurent Kruszyk
IVR11_20177800885NUC4A

Dossiers liés

Oeuvre(s) contenue(s) :

Oeuvre(s) en rapport :

Centre ville (IA78002242) Île-de-France, Yvelines, Mantes-la-Jolie, place de l'Etape

Quartier de la Reconstruction (IA78002186) Île-de-France, Yvelines, Mantes-la-Jolie, place Saint-Maclou, place de
l' Etape, place Pierre-Goujon, rue Auguste-Goust, rue Thiers

Résidences de la Tour et Saint-Maclou ()

Auteur(s) du dossier : Roselyne Bussière

Copyright(s) : (c) Région Ile-de-France - Inventaire général du patrimoine culturel



Plan des îlots insalubres par Roger Thomas, géomètre (1941?). (AM Mantes-La-Jolie 7M 12)

IVR11_20157800442NUC4A

Date de prise de vue : 2015

(c) Région Île-de-France (reproduction)

communication libre, reproduction soumise à autorisation (reproduction)



Vue du périmètre à reconstruire au centre ville. (1951). (AN Cabinet et services rattachés au ministre de l'Équipement et du Logement 19770819/239)

IVR11_20167800028NUC4A

Date de prise de vue : 2015

(c) Région Île-de-France (reproduction)

communication libre, reproduction soumise à autorisation (reproduction)



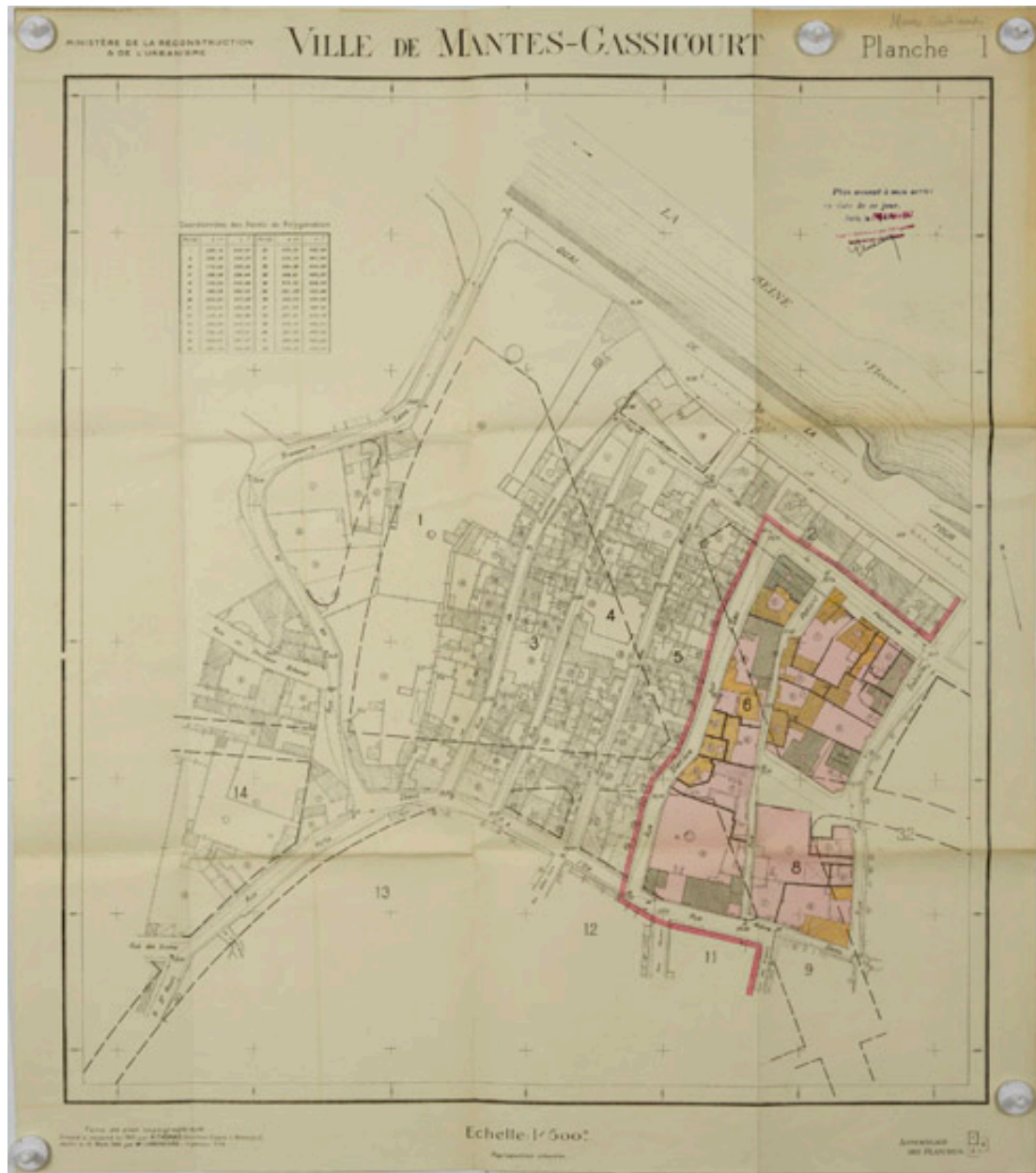
Les îlots insalubres à reconstruire. (1946) (AN Cabinet et services rattachés au ministre de l'Équipement et du Logement 19770819/239)

IVR11_20167800031NUC4A

Date de prise de vue : 2015

(c) Région Île-de-France (reproduction)

communication libre, reproduction soumise à autorisation (reproduction)



Plan des Bas quartiers non bombardés. 1945. (AN Cabinet et services rattachés au Ministre chargé de l'Équipement et du Logement, 19770819/239)

IVR11_20167800029NUC4A

Date de prise de vue : 2015

(c) Région Île-de-France (reproduction)

communication libre, reproduction soumise à autorisation (reproduction)



Les îlots et les parcelles insalubres en 1946. (AM Mantes-la-Jolie n.c.)

IVR11_20157800531NUC4A

Date de prise de vue : 2015

(c) Région Île-de-France (reproduction)

communication libre, reproduction soumise à autorisation (reproduction)



Les Bas quartiers : au premier plan la partie bombardée et au second celle reconstruite en 1960. Carte postale (Région Île-de-France. Fonds CREDOP)

IVR11_20157800071X

Auteur de l'illustration (reproduction) : CREDOP

Date de prise de vue : 2015

(c) Région Île-de-France (reproduction) ; (c) CREDOP

communication libre, reproduction soumise à autorisation (reproduction)



Vue des Bas quartiers après les bombardements et dégagement des gravats. On distingue nettement que tous les Bas quartiers n'ont pas été détruits. (Fonds Henrard)

IVR11_19857800160N

Auteur de l'illustration : Laurent Kruszyk

Date de prise de vue : 2015

(c) Région Ile-de-France - Inventaire général du patrimoine culturel
communication libre, reproduction soumise à autorisation



Vue d'ensemble des bas-quartiers non détruits après les bombardements. (Fonds CREDOP. Cliché Bertin)

IVR11_20177800530NUC4A

Auteur de l'illustration : Laurent Kruszyk, Auteur de l'illustration : Bertin

Date de prise de vue : 2017

(c) Région Ile-de-France - Inventaire général du patrimoine culturel
communication libre, reproduction soumise à autorisation



Vue de la limite des destructions dues aux bombardements. L'îlot à l'arrière de la rue de la Gabelle est intact. (Fonds CREDOP. Cliché Bertin)

IVR11_20177800529NUC4A

Auteur de l'illustration : Laurent Kruszyk, Auteur de l'illustration : Bertin

Date de prise de vue : 2017

(c) Région Ile-de-France - Inventaire général du patrimoine culturel
communication libre, reproduction soumise à autorisation



Vue de la couture entre les quartiers anciens et les Bas quartiers reconstruits en 1960.

IVR11_19777800699X

Auteur de l'illustration : Pascal Corbière

Date de prise de vue : 1977

(c) Pascal Corbière, Région Île-de-France
communication libre, reproduction soumise à autorisation



Au premier plan les quartiers anciens et au fond la résidence de la Tour et la résidence Saint-Maclou.

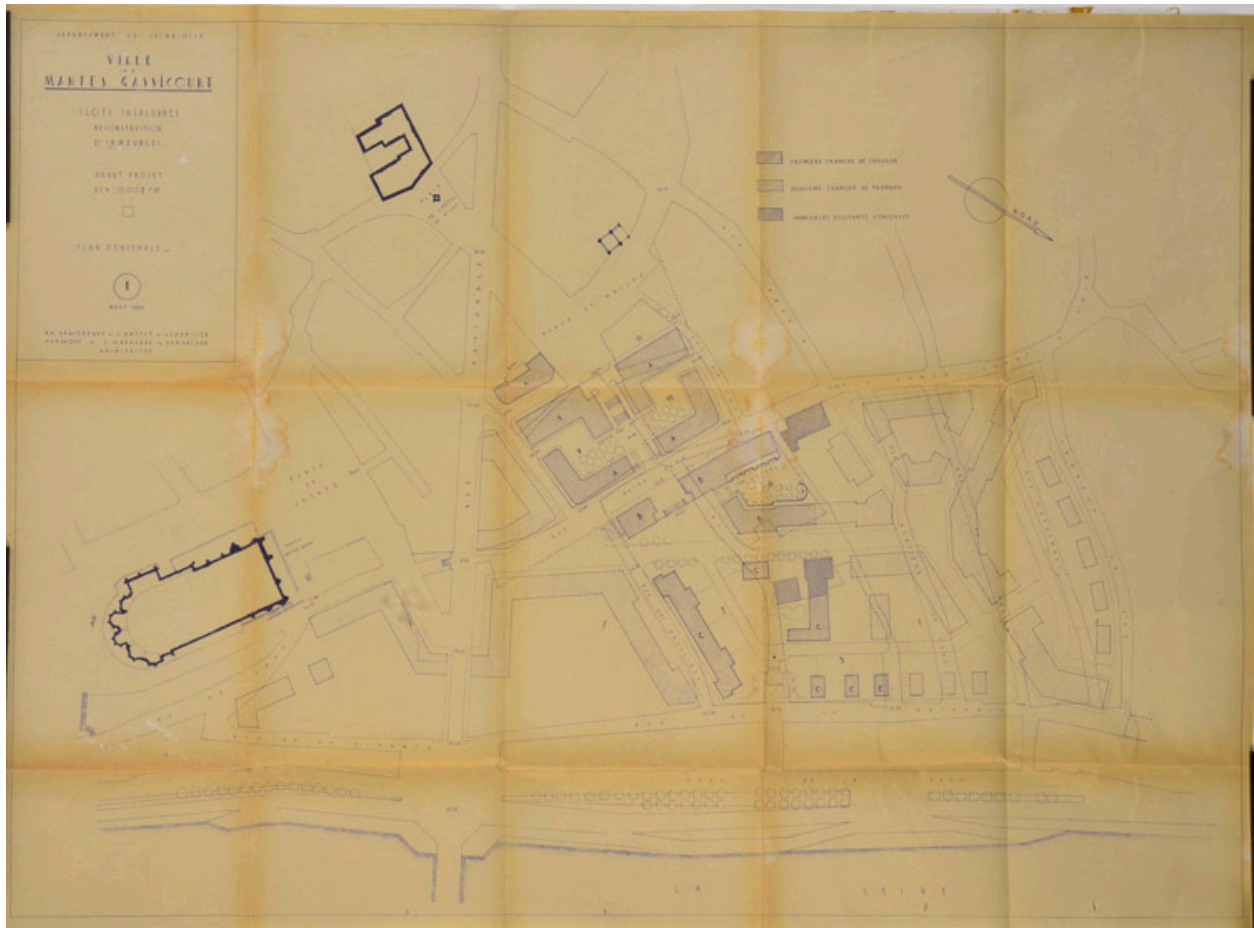
IVR11_19777800701X

Auteur de l'illustration : Pascal Corbière

Date de prise de vue : 1977

(c) Pascal Corbière, Région Île-de-France

communication libre, reproduction soumise à autorisation



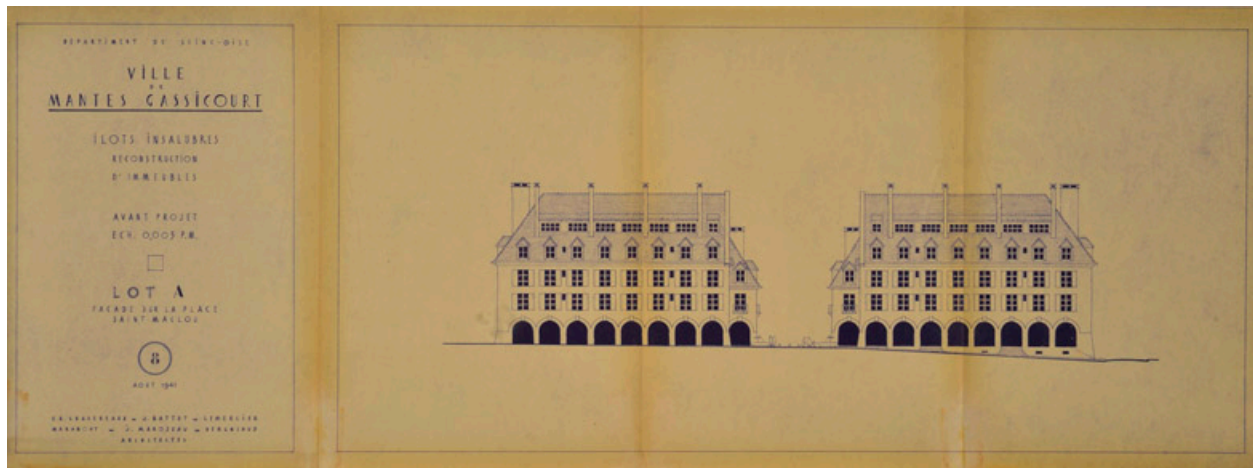
Localisation des lots projetés.1941 (AM Mantes-la-Jolie 7M 12)

IVR11_20157800443NUC4A

Date de prise de vue : 2015

(c) Région Île-de-France (reproduction)

communication libre, reproduction soumise à autorisation (reproduction)



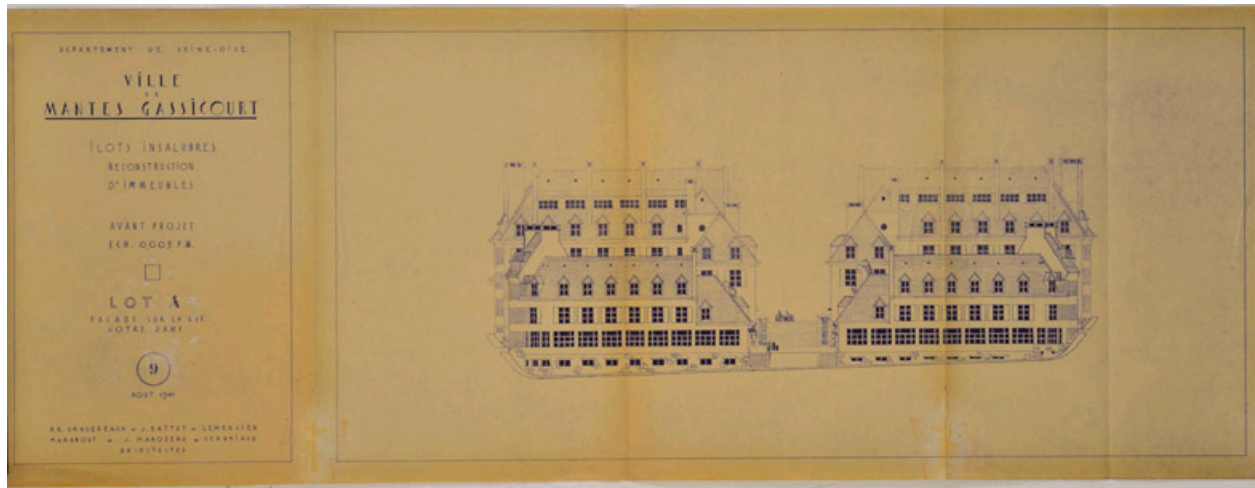
Projet non réalisé du lot A, façade sur la place Saint-Maclou.1941 (AM Mantes-la-Jolie 7M 12)

IVR11_20157800444NUC4A

Date de prise de vue : 2015

(c) Région Île-de-France (reproduction)

communication libre, reproduction soumise à autorisation (reproduction)



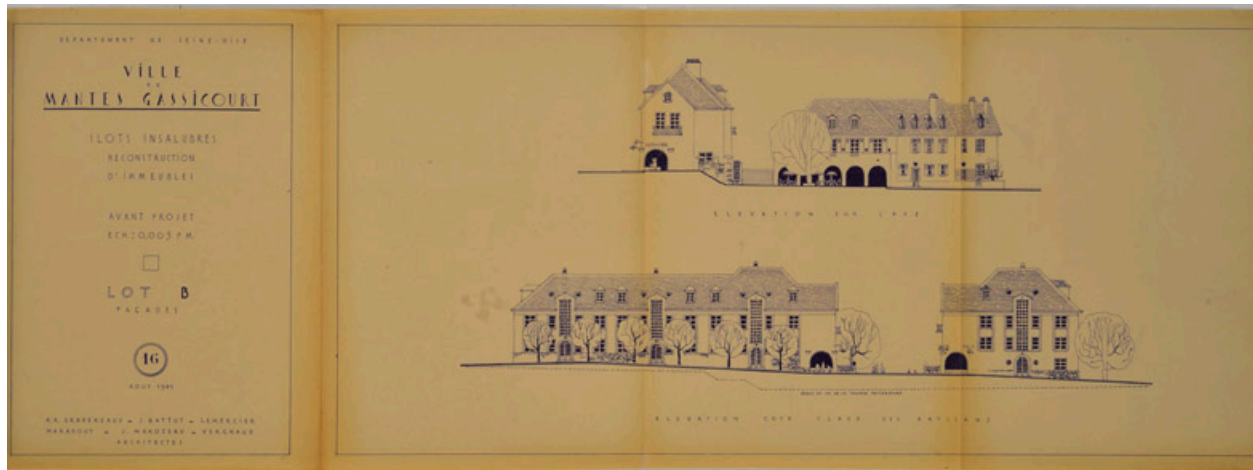
Projet non réalisé du lot A, façade sur la rue Notre-Dame. 1941 (AM Mantes-la-Jolie 7M 12)

IVR11_20157800445NUC4A

Date de prise de vue : 2015

(c) Région Île-de-France (reproduction)

communication libre, reproduction soumise à autorisation (reproduction)



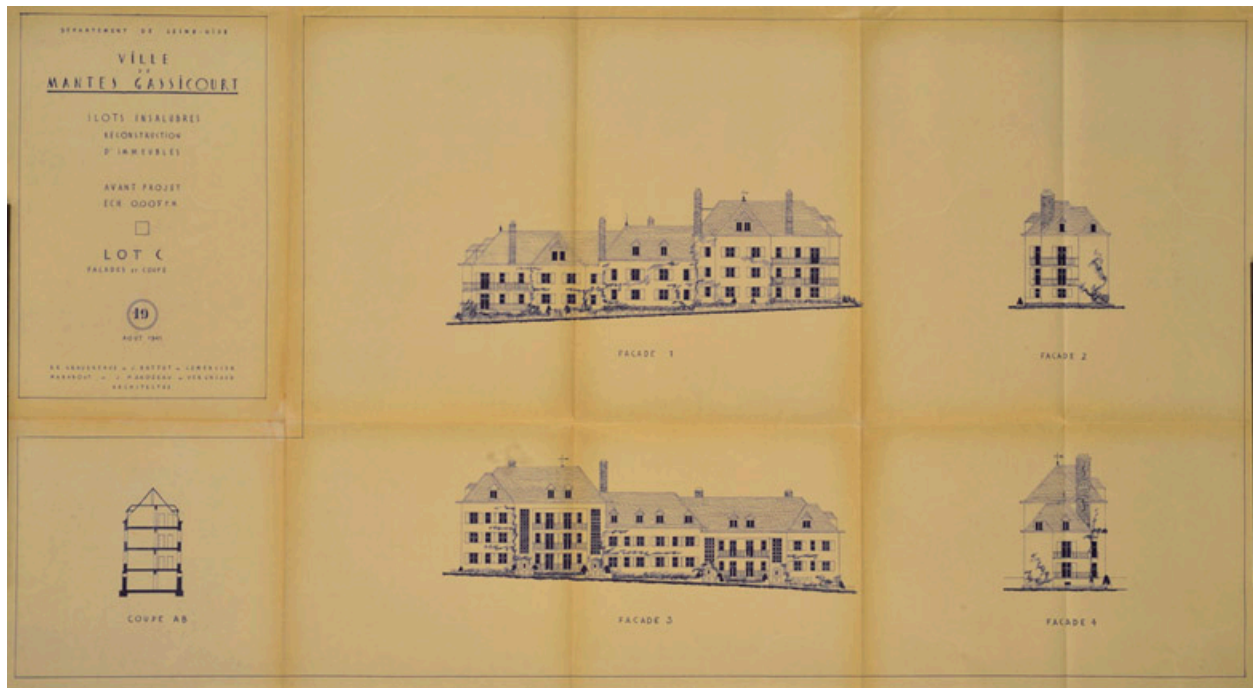
Projet non réalisé du lot B, façade sur la rue Notre-Dame.1941 (AM Mantes-la-Jolie 7M 12)

IVR11_20157800446NUC4A

Date de prise de vue : 2015

(c) Région Île-de-France (reproduction)

communication libre, reproduction soumise à autorisation (reproduction)



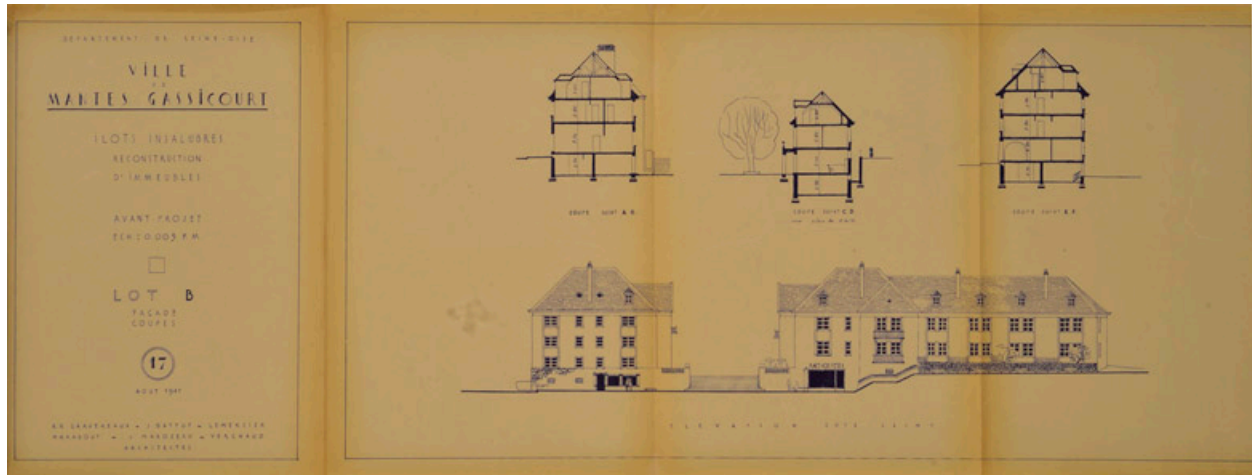
Projet non réalisé du lot C, façade sur la rue des Ursulines.1941 (AM Mantes-la-Jolie 7M 12)

IVR11_20157800448NUC4A

Date de prise de vue : 2015

(c) Région Île-de-France (reproduction)

communication libre, reproduction soumise à autorisation (reproduction)



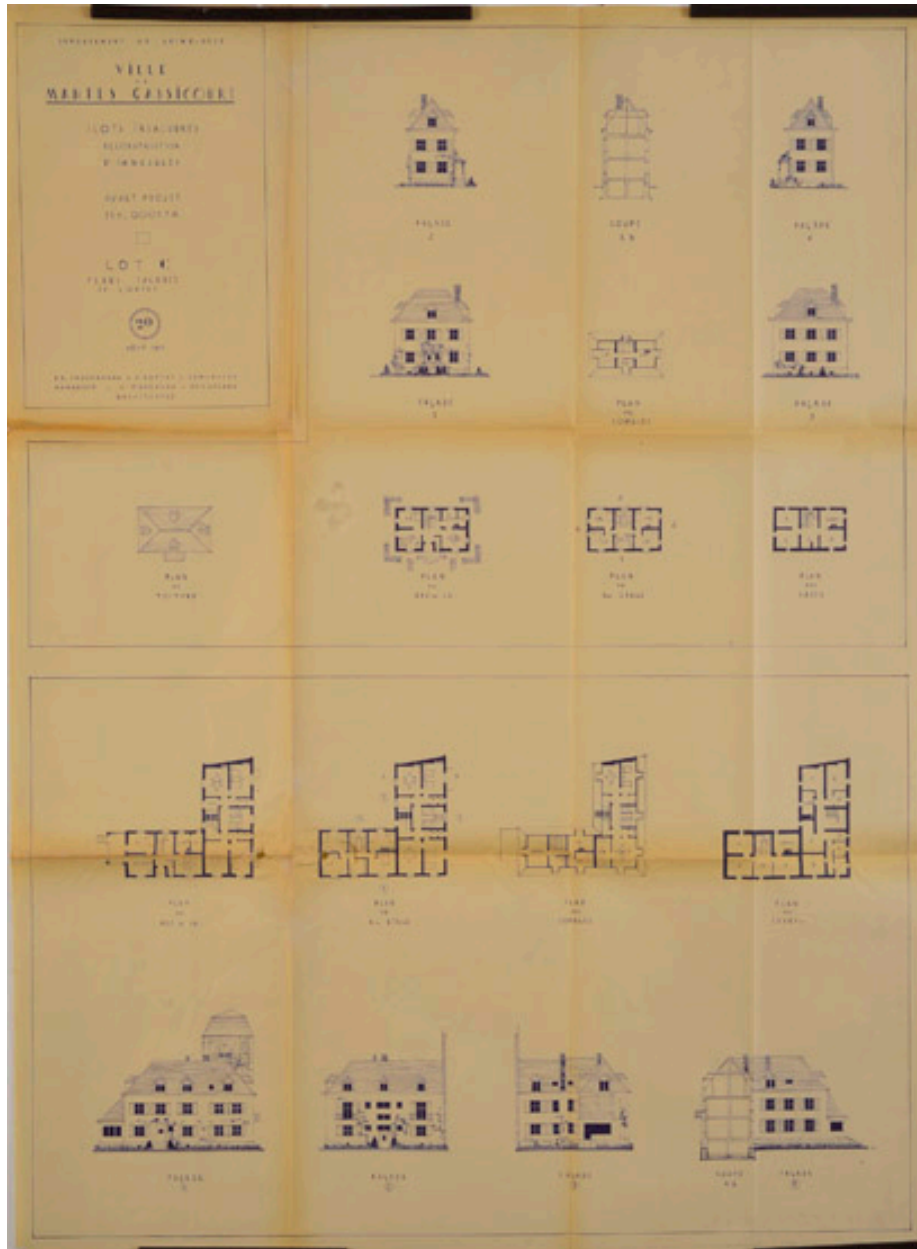
Projet non réalisé du lot B, façade côté Seine.1941 (AM Mantes-la-Jolie 7M 12)

IVR11_20157800447NUC4A

Date de prise de vue : 2015

(c) Région Île-de-France (reproduction)

communication libre, reproduction soumise à autorisation (reproduction)



Projet non réalisé du lot C, maisons individuelles et petits collectifs.1941 (AM Mantes-la-Jolie 7M 12)

IVR11_20157800449NUC4A

Date de prise de vue : 2015

(c) Région Île-de-France (reproduction)

communication libre, reproduction soumise à autorisation (reproduction)



Maisons à pignon rue de la pêcherie. La première est la seule conservée, rue de la Gabelle. (Fonds Bertin).

IVR11_20177800617NUC2B

Auteur de l'illustration : Bertin

(c) Archives municipales de Mantes-la-Jolie. Fonds Bertin
communication libre, reproduction soumise à autorisation



Les bas quartiers au devant de la collégiale. (Fonds Bertin).

IVR11_20177800636NUC2B

Auteur de l'illustration : Bertin

(c) Archives municipales de Mantes-la-Jolie. Fonds Bertin
communication libre, reproduction soumise à autorisation



Les bas quartiers en cours de reconstruction. Au second plan, la partie non détruite par les bombardements. (Fonds Bertin).

IVR11_20177800624NUC2B

Auteur de l'illustration : Bertin

(c) Archives municipales de Mantes-la-Jolie. Fonds Bertin
communication libre, reproduction soumise à autorisation



Les bas quartiers sous la collégiale. (Fonds Bertin).

IVR11_20177800623NUC2B

Auteur de l'illustration : Bertin

(c) Archives municipales de Mantes-la-Jolie. Fonds Bertin
communication libre, reproduction soumise à autorisation



Les bas quartiers en cours de destruction. (Fonds Bertin).

IVR11_20177800650NUC2B

Auteur de l'illustration : Bertin

(c) Archives municipales de Mantes-la-Jolie. Fonds Bertin
communication libre, reproduction soumise à autorisation



Les bas quartiers reconstruits vus depuis la tour Saint-Maclou.

IVR11_20177800872NUC4A

Auteur de l'illustration : Laurent Kruszyk

Date de prise de vue : 2017

(c) Région Ile-de-France - Inventaire général du patrimoine culturel
communication libre, reproduction soumise à autorisation



Les seules maisons restées en place à la suite de la résorption de l'habitat insalubre.

IVR11_20177800885NUC4A

Auteur de l'illustration : Laurent Kruszyk

Date de prise de vue : 2017

(c) Région Ile-de-France - Inventaire général du patrimoine culturel
communication libre, reproduction soumise à autorisation