

Île-de-France, Essonne  
Athis-Mons  
quartier de la gare  
103 rue Edouard-Vaillant

## poste

### Références du dossier

Numéro de dossier : IA91000543  
Date de l'enquête initiale : 2001  
Date(s) de rédaction : 2003  
Cadre de l'étude : inventaire topographique  
Degré d'étude : étudié

### Désignation

Dénomination : bureau de poste  
Destinations successives : maison

### Compléments de localisation

Milieu d'implantation : en ville  
Références cadastrales : 1987, L, 168

### Historique

La poste principale était située Grande-Rue, dans le vieux village d'Athis. En 1894, le conseil municipal vote son transfert dans le quartier de la gare appelé à prendre une grande extension, mais sous la condition expresse qu'une annexe soit créée au centre d'Athis, près ou sur la place de l'église. Le nouveau bâtiment, situé à l'angle des rues de la Montagne de Mons et Edouard-Vaillant, n'est construit par l'architecte René Sourdeau qu'entre 1908 et 1933, comme l'indique le cadastre.

Période(s) principale(s) : 1er quart 20e siècle  
Auteur(s) de l'oeuvre : René Sourdeau (architecte, signature)

### Description

Bâtiment d'angle à pan coupé dont la face principale est en briques silico-calcaires et les façades latérales revêtues d'un enduit sur un soubassement en meulière.

### Éléments descriptifs

Matériau(x) du gros-oeuvre, mise en oeuvre et revêtement : meulière ; brique ; enduit ; moellon  
Matériau(x) de couverture : tuile mécanique  
Étage(s) ou vaisseau(x) : étage de soubassement, 1 étage carré  
Type(s) de couverture : toit à longs pans ; croupe

### Statut, intérêt et protection

Statut de la propriété : propriété publique

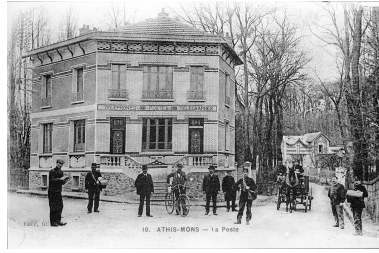
### Liens web

- Dossier PDF : <http://www2.culture.gouv.fr/documentation/memoire/HTML/IVR11/IA91000543/index.htm>

## Illustrations



Plaque de René Sourdeau, architecte communal de 1922 à 1931.  
Phot. Philippe Ayrault  
IVR11\_20029101444XA



Vue d'ensemble.  
IVR11\_20019100459XB



Vue d'ensemble.  
Phot. Philippe Ayrault  
IVR11\_20029100457XA

Auteur(s) du dossier : Brigitte Blanc

Copyright(s) : (c) Région Ile-de-France - Inventaire général du patrimoine culturel



Plaque de René Sourdeau, architecte communal de 1922 à 1931.

IVR11\_20029101444XA

Auteur de l'illustration : Philippe Ayrault

Date de prise de vue : 2002

(c) Philippe Ayrault, Région Île-de-France ; (c) ADAGP  
communication libre, reproduction soumise à autorisation



Vue d'ensemble.

IVR11\_20019100459XB

Date de prise de vue : 2001

(c) Région Île-de-France (reproduction) ; (c) ADAGP  
communication libre, reproduction soumise à autorisation (reproduction)



Vue d'ensemble.

IVR11\_20029100457XA

Auteur de l'illustration : Philippe Ayrault

Date de prise de vue : 2002

(c) Philippe Ayrault, Région Île-de-France ; (c) ADAGP  
communication libre, reproduction soumise à autorisation