

Île-de-France, Paris
Paris 3e arrondissement
8 rue Elzévir

rampe d'appui, escalier de l' hôtel Donon, actuellement musée Cognacq-Jay (non étudié)

Références du dossier

Numéro de dossier : IM75000130

Date de l'enquête initiale : 2009

Date(s) de rédaction : 2009

Cadre de l'étude : enquête thématique départementale rampes d'appui en ferronnerie des escaliers parisiens sous l'Ancien Régime

Degré d'étude : étudié

Désignation

Dénomination : escalier, rampe d'appui, départ de rampe d'appui

Compléments de localisation

Historique

L'hôtel a été construit vers 1575 sur deux parcelles pour Médéric Donon, surintendant des Bâtiments du roi. Il a été agrandi au 17e siècle puis modifié au milieu du 18e siècle. Transformé pour des activités de commerce au 19e siècle puis pour un garage en 1931, il a été acheté par la mairie de Paris qui l'a restauré et transformé en musée pour la collection Cognacq-Jay.

Période(s) principale(s) : 3e quart 17e siècle

Description

L'hôtel entre cour et jardin possède deux pavillons, l'escalier se trouve dans celui de gauche. La cage étant très étroite, l'escalier a un vide central très étroit et très allongé. Il repose jusqu'au deuxième étage sur un arc en pierre moulurée qui reçoit les marches. A partir du premier étage le limon et les marches sont en bois. La rampe d'appui est composée de balustres avec chapiteaux et piédouches qui sont reliés entre eux par un collier enserrant les volutes supérieures. Une belle frise haute de rinceaux court tout le long de la rampe. De loin en loin, des pilastres plus étroits scandent la rampe et jouent un rôle de renfort.

Éléments descriptifs

Catégorie(s) technique(s) : maçonnerie, menuiserie, ferronnerie

Matériaux : pierre taillé ; fer forgé

Statut, intérêt et protection

Statut de la propriété : propriété publique

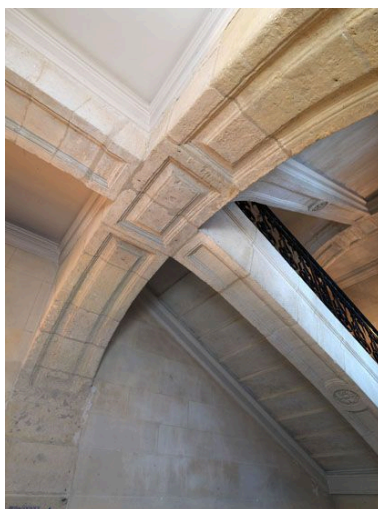
Liens web

- /dossinventaire/publication/escaliersparisiens-ancienregime.pdf : /dossinventaire/publication/escaliersparisiens-ancienregime.pdf

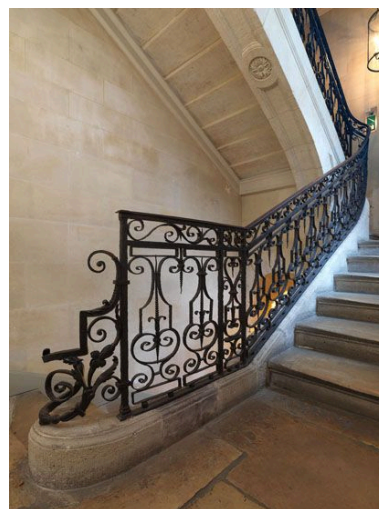
Illustrations



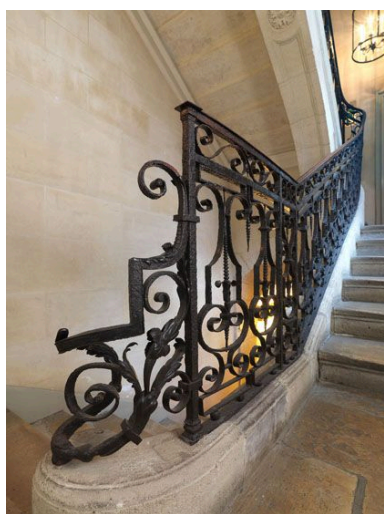
Vue d'ensemble du départ de l'escalier et de l'accès au jardin.
Phot. Laurent Kruszyk
IVR11_20097501896NUC4A



Détail de la clef de voûte située au dessus du départ de l'escalier.
Phot. Laurent Kruszyk
IVR11_20097501897NUC4A



Vue du départ de l'escalier avec la console, un panneau droit et des panneaux rampants.
Phot. Laurent Kruszyk
IVR11_20097501898NUC4A



Vue de la console de départ et du panneau droit.
Phot. Laurent Kruszyk
IVR11_20097501899NUC4A



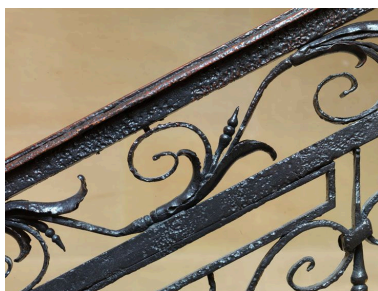
Vue de la console de départ, du panneau droit et du premier pilastre.
Phot. Laurent Kruszyk
IVR11_20097501900NUC4A



Vue du premier pilastre et du premier panneau rampant.
Phot. Laurent Kruszyk
IVR11_20097501901NUC4A



Vue de la frise du garde-corps.
Phot. Laurent Kruszyk



Détail de la frise des panneaux rampants.



Détail de la frise des pilastres.
Phot. Laurent Kruszyk

IVR11_20097501902NUC4A



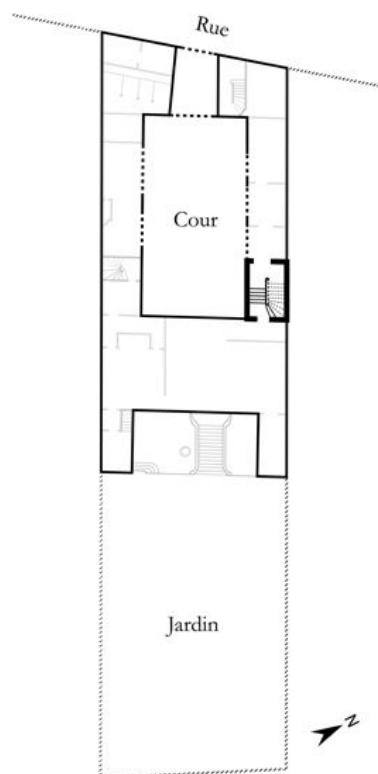
Vue d'ensemble des deux premières volées.
Phot. Laurent Kruszyk
IVR11_20097501905NUC4A

Phot. Laurent Kruszyk
IVR11_20097501903NUC4A



Vue d'ensemble des troisième et quatrième volées.
Phot. Laurent Kruszyk
IVR11_20097501906NUC4A

IVR11_20097501904NUC4A



Dess. Julien Delannoy
IVR11_20127500833NUDA

Dossiers liés

Est partie constituante de : dossier de synthèse sur les escaliers, rampes d'appui et départs de rampe d'appui (IM75000061) Île-de-France, Paris, Paris

Auteur(s) du dossier : Roselyne Bussière, Jean-François Leiba-Dontenwill, Maud Marchand
Copyright(s) : (c) Région Ile-de-France - Inventaire général du patrimoine culturel



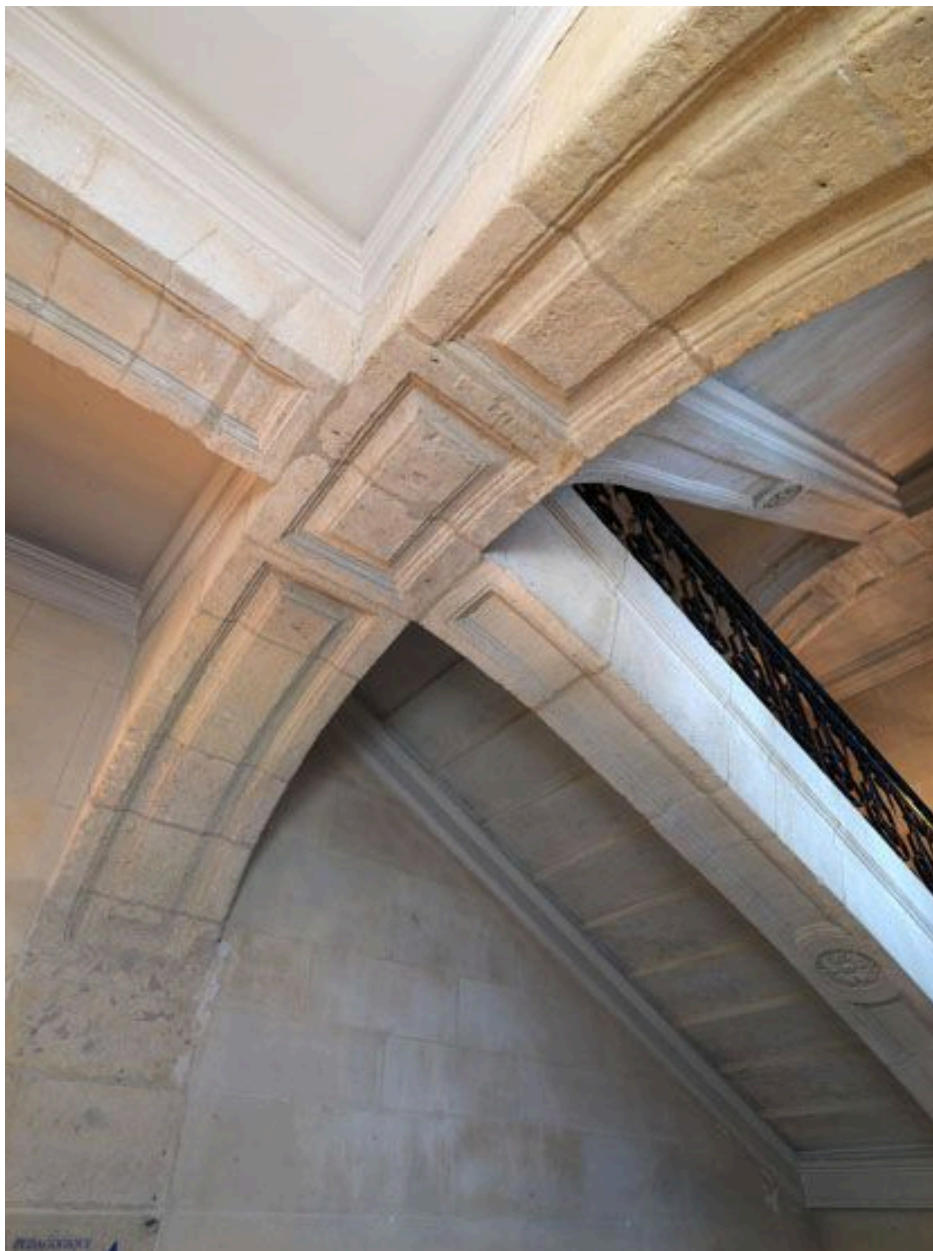
Vue d'ensemble du départ de l'escalier et de l'accès au jardin.

IVR11_20097501896NUC4A

Auteur de l'illustration : Laurent Kruszyk

Date de prise de vue : 2009

(c) Région Ile-de-France - Inventaire général du patrimoine culturel
communication libre, reproduction soumise à autorisation



Détail de la clef de voûte située au dessus du départ de l'escalier.

IVR11_20097501897NUC4A

Auteur de l'illustration : Laurent Kruszyk

Date de prise de vue : 2009

(c) Région Ile-de-France - Inventaire général du patrimoine culturel
communication libre, reproduction soumise à autorisation



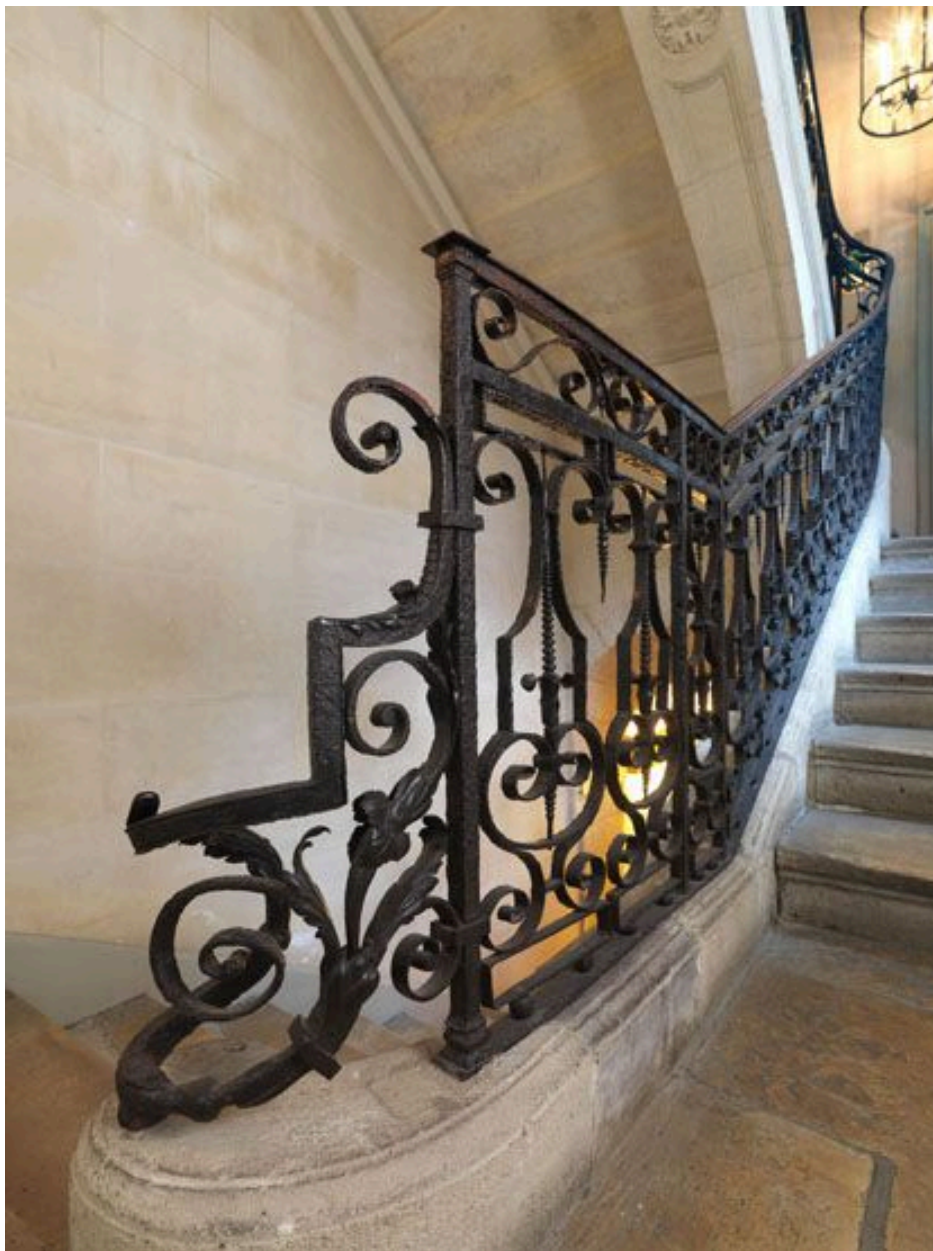
Vue du départ de l'escalier avec la console, un panneau droit et des panneaux rampants.

IVR11_20097501898NUC4A

Auteur de l'illustration : Laurent Kruszyk

Date de prise de vue : 2009

(c) Région Ile-de-France - Inventaire général du patrimoine culturel
communication libre, reproduction soumise à autorisation



Vue de la console de départ et du panneau droit.

IVR11_20097501899NUC4A

Auteur de l'illustration : Laurent Kruszyk

Date de prise de vue : 2009

(c) Région Ile-de-France - Inventaire général du patrimoine culturel
communication libre, reproduction soumise à autorisation



Vue de la console de départ, du panneau droit et du premier pilastre.

IVR11_20097501900NUC4A

Auteur de l'illustration : Laurent Kruszyk

Date de prise de vue : 2009

(c) Région Ile-de-France - Inventaire général du patrimoine culturel
communication libre, reproduction soumise à autorisation



Vue du premier pilastre et du premier panneau rampant.

IVR11_20097501901NUC4A

Auteur de l'illustration : Laurent Kruszyk

Date de prise de vue : 2009

(c) Région Ile-de-France - Inventaire général du patrimoine culturel
communication libre, reproduction soumise à autorisation



Vue de la frise du garde-corps.

IVR11_20097501902NUC4A

Auteur de l'illustration : Laurent Kruszyk

Date de prise de vue : 2009

(c) Région Ile-de-France - Inventaire général du patrimoine culturel
communication libre, reproduction soumise à autorisation



Détail de la frise des panneaux rampants.

IVR11_20097501903NUC4A

Auteur de l'illustration : Laurent Kruszyk

Date de prise de vue : 2009

(c) Région Ile-de-France - Inventaire général du patrimoine culturel
communication libre, reproduction soumise à autorisation



Détail de la frise des pilastres.

IVR11_20097501904NUC4A

Auteur de l'illustration : Laurent Kruszyk

Date de prise de vue : 2009

(c) Région Ile-de-France - Inventaire général du patrimoine culturel
communication libre, reproduction soumise à autorisation



Vue d'ensemble des deux premières volées.

IVR11_20097501905NUC4A

Auteur de l'illustration : Laurent Kruszyk

Date de prise de vue : 2009

(c) Région Ile-de-France - Inventaire général du patrimoine culturel
communication libre, reproduction soumise à autorisation



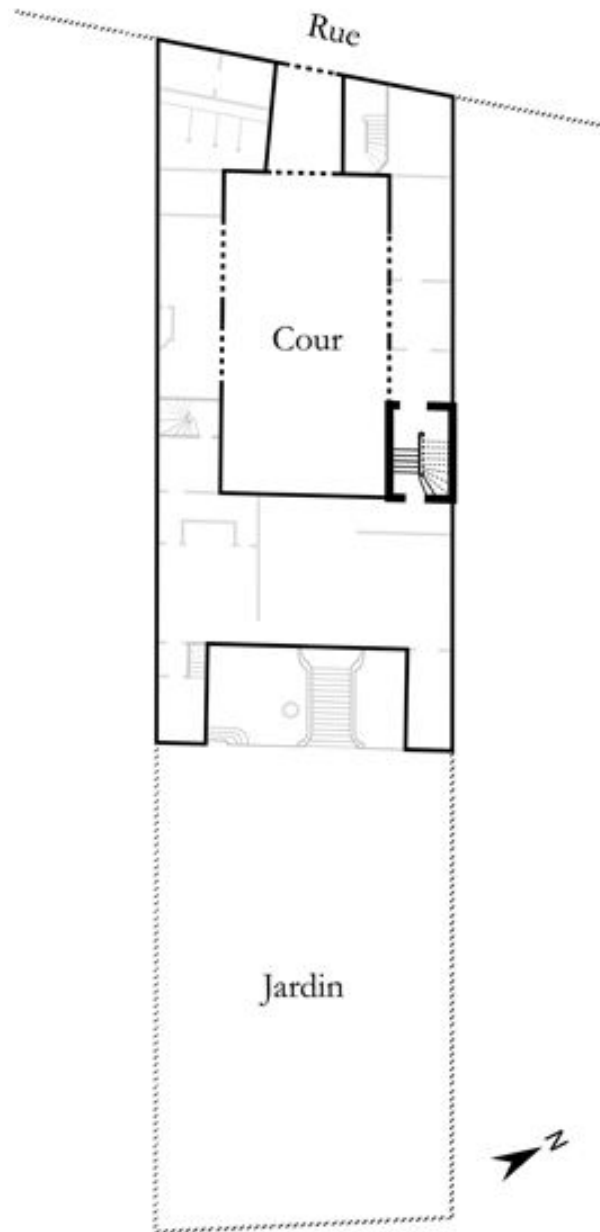
Vue d'ensemble des troisième et quatrième volées.

IVR11_20097501906NUC4A

Auteur de l'illustration : Laurent Kruszyk

Date de prise de vue : 2009

(c) Région Ile-de-France - Inventaire général du patrimoine culturel
communication libre, reproduction soumise à autorisation



IVR11_20127500833NUDA

Auteur de l'illustration : Julien Delannoy

Date de prise de vue : 2012

(c) Région Ile-de-France - Inventaire général du patrimoine culturel
communication libre, reproduction soumise à autorisation