

Île-de-France, Val-de-Marne
Nogent-sur-Marne
Grande Rue Charles de Gaulle 132bis

Eglise paroissiale Saint Saturnin

Références du dossier

Numéro de dossier : IA00049964
Date de l'enquête initiale : 1986
Date(s) de rédaction : 1987
Cadre de l'étude : inventaire topographique
Degré d'étude : étudié
Référence du dossier Monument Historique : PA00079894

Désignation

Dénomination : église paroissiale
Vocabulaire : Saint-Saturnin
Parties constituantes non étudiées : cimetière

Compléments de localisation

Milieu d'implantation : en ville
Références cadastrales : 1983, AG, 125

Historique

Clocher 12e siècle. Choeur, travées orientales de la nef et flèche du 13e siècle. Nef et collatéraux remaniés et chapelle seigneuriale du Perreux construite au nord limite 15e siècle 16e siècle. Façade occidentale et galerie-porche refaites au 17e siècle. Eglise agrandie d'une travée à l'ouest en 1853 par l'architecte Naissant avec démolition de la galerie-porche. En 1913, église restaurée et agrandie de 3 travées à l'ouest avec suppression de la façade de 1853 par l'architecte Edouard Jacquemin et mise en place au nord d'un porche gothique flamboyant provenant d'un couvent 16, rue de Varenne (les Récollettes ?) à Paris 7e. Cimetière transféré en 1826.

Période(s) principale(s) : 12e siècle, 13e siècle, limite 15e siècle 16e siècle, 17e siècle, 1er quart 20e siècle

Période(s) secondaire(s) : 3e quart 19e siècle

Dates : 1853 (daté par travaux historiques), 1913 (daté par travaux historiques)

Auteur(s) de l'oeuvre : Claude (architecte) Naissant (architecte, attribution par travaux historiques),
Edouard Jacquemin (architecte, attribution par travaux historiques)

Remploi provenant de : Île-de-France, Paris, Paris

Description

Éléments descriptifs

Matériau(x) du gros-oeuvre, mise en oeuvre et revêtement : calcaire ; pierre de taille

Matériau(x) de couverture : tuile plate, calcaire en couverture

Plan : plan allongé

Étage(s) ou vaisseau(x) : 3 vaisseaux

Couvrements : voûte d'ogives

Type(s) de couverture : flèche en maçonnerie ; toit à longs pans ; appentis ; pignon découvert

Décor

Techniques : vitrail, sculpture

Statut, intérêt et protection

Intérêt de l'œuvre : à signaler

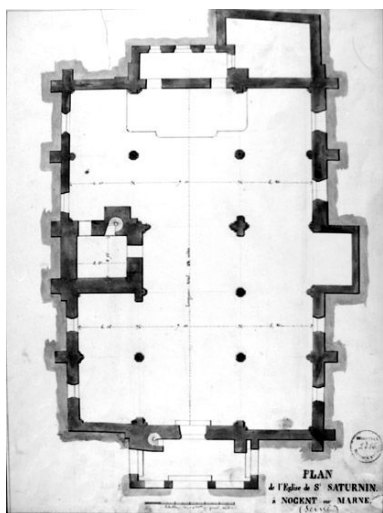
Protections : classé MH partiellement, 1862

Statut de la propriété : propriété de la commune

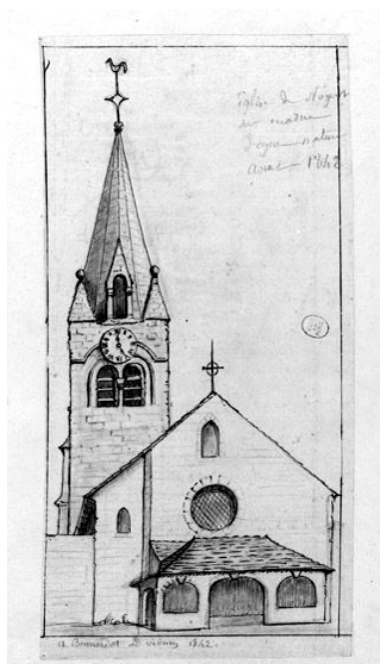
Liens web

- /dossinventaire/htm/IA00049964/index.htm : /dossinventaire/htm/IA00049964/index.htm

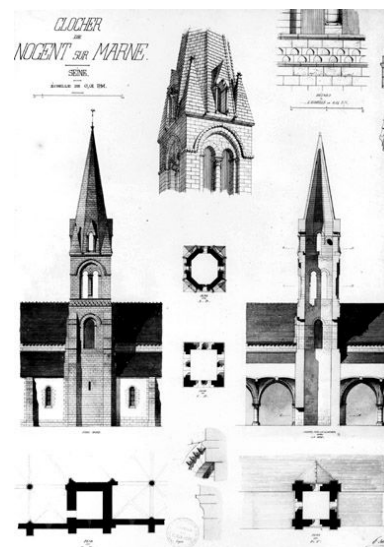
Illustrations



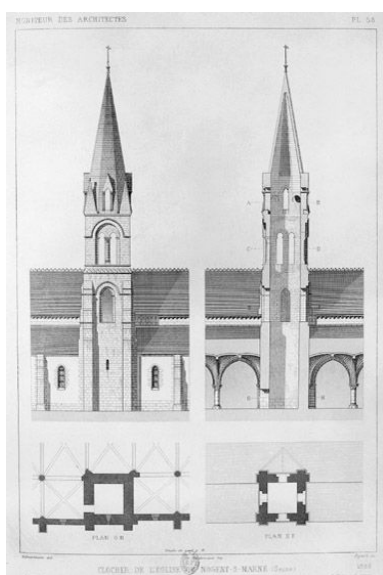
Plan. Avant 1853. (Bibl. du Patrimoine. n°2686)
IVR11_19879400258X



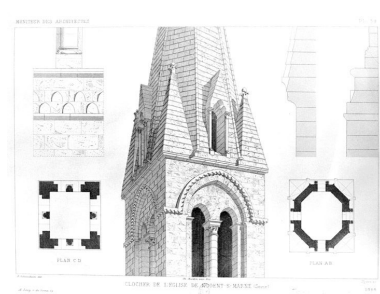
Façade occidentale. Dessin, 1842.
(Musée Ile-de-France, Sceaux)
IVR11_19859400602X



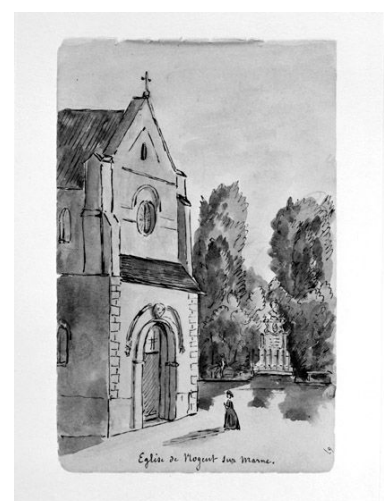
Plans, coupe, élévations et détails du clocher, 1866. (Ministère de la culture, Direction du patrimoine)
IVR11_19859401675XB



Plans, coupe, élévation du clocher. Tiré de : Le Moniteur des

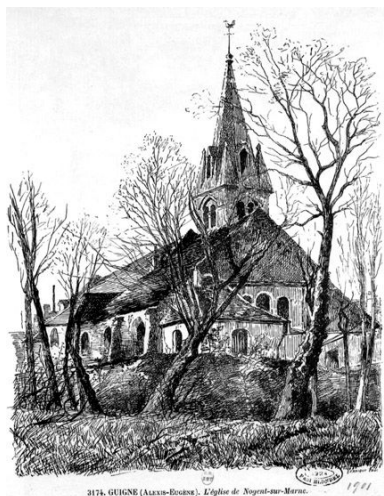


Plans, élévation perspective partielle et détails du clocher. Plans. Tiré de : Le Moniteur des Architectes, 1866. (BNF. Estampes, topo Va 94 fol., t.7, B 14854)
IVR11_19849401222X



Façade occidentale. Aquarelle, vers 1885. (AD Val-de-Marne. série Fi)
Autr. Albert Capaul
IVR11_19849401400X

Architectes, 1866. (BNF. Estampes,
topo Va 94 fol., t.7, B 14853)
IVR11_19849401221X



Chevet. Gravure, vers 1900.
(BNF. Estampes, topo
Va 94 fol., t.7, B 14855)
Autr. Alexis-Eugène
(graveur) Guigne
IVR11_19809400780Z



Vue de situation prise du nord-
ouest. Photographie ancienne,
avant 1913. (BNF. Estampes,
topo Va 94 fol., t.7, B 14856)
IVR11_19809400779ZB



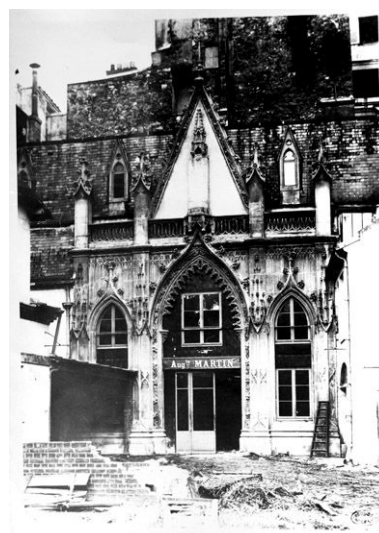
Façade occidentale. Carte
postale. (AD Val-de-Marne)
IVR11_19859400237XB



Vue de situation prise du sud.
Carte postale. (AD Val-de-Marne)
IVR11_19859400241XB



Porche (avant d'être remonté à
Nogent). Photographie ancienne.
(Musée du Vieux Nogent)
Phot. Christian Décamps
IVR11_19859400864XB



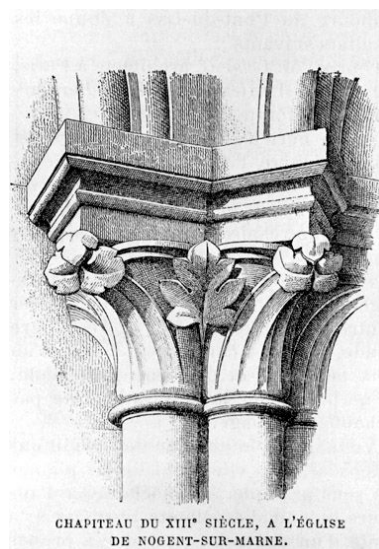
Porche (avant d'être remonté à
Nogent). Photographie ancienne.
(Musée du Vieux Nogent)
Phot. Christian Décamps
IVR11_19859400863XB



Porche nord mis en place en 1913 provenant d'un couvent de la rue de Varenne à Paris. Carte postale. (AD Val-de-Marne) IVR11_19859400240XB



4806. NOGENT-sur-MARNE - Intérieur de l'Eglise. E.M.
Vue générale de la nef en direction du chœur. Carte postale. (AD Val-de-Marne) IVR11_19859400238XB



Chapiteau. Tiré de : La semaine des constructeurs, 1893-1894. (BNF. Estampes, topo Va 94 fol., t.7, B 14857) IVR11_19849401232X



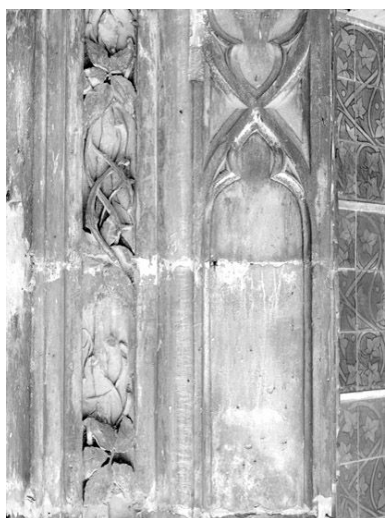
Vue d'ensemble avant les travaux d'extension de 1913. Tirage photographique, circa 1910. Tiré de : Nogent-sur-Marne : étude de l'évolution d'une commune de banlieue. Thèse d'urbanisme, université d'urbanisme de Paris / Maurice Salabert, 1928. (Musée Nogent-sur-Marne) IVR11_20059400124NUCB



Porche nord mis en place en 1913. Phot. Christian Décamps IVR11_19869400394V



Détail du porche nord: partie inférieure de l'ébrasement gauche. Phot. Christian Décamps IVR11_19869400392X



Détail du porche nord: partie médiane de l'ébrasement droit.

Phot. Christian Décamps
IVR11_19869400393X



Vue d'ensemble.

Phot. Stéphane Asseline
IVR11_20049400110VA



Vue de la nef et du collatéral droit en direction du chœur.

Phot. Christian Décamps
IVR11_19859401674V

Dossiers liés

Oeuvre(s) contenue(s) :

2 verrières figurées : Jésus chez Marthe et Marie, Jésus parmi les enfants (baies 13, 15) (IM94000036) Île-de-France, Val-de-Marne, Nogent-sur-Marne, 132bis Grande Rue Charles de Gaulle

3 verrières : Christ en majesté, vertus théologiques, ange (baies 0 à 2, verrière à personnages, verrière figurée) (IM94000033) Île-de-France, Val-de-Marne, Nogent-sur-Marne, 132bis Grande Rue Charles de Gaulle

4 verrières figurées décoratives : saint Jean-Baptiste, Vierge, saint Charles Borromée, sainte Germaine (baies 3 à 6) (IM94000034) Île-de-France, Val-de-Marne, Nogent-sur-Marne, 132bis Grande Rue Charles de Gaulle

9 verrières : Sainte Famille, saint Augustin et sainte Monique, baptême de saint Romain par saint Laurent, Cène, martyre de saint Saturnin, saint Louis rendant la justice, sainte Elisabeth faisant l'aumône, saint Guillaume archevêque de Bourges, saint Vincent de Paul (baies 7, 9, 11, 12, 14, 16, 18, 20, 22) (IM94000035) Île-de-France, Val-de-Marne, Nogent-sur-Marne, 132bis Grande Rue Charles de Gaulle

calice, patène (IM94000041) Île-de-France, Val-de-Marne, Nogent-sur-Marne, 132bis Grande Rue Charles de Gaulle

ciboire (IM94000044) Île-de-France, Val-de-Marne, Nogent-sur-Marne, 132bis Grande Rue Charles de Gaulle

ciboire (IM94000042) Île-de-France, Val-de-Marne, Nogent-sur-Marne, 132bis Grande Rue Charles de Gaulle

ciboire (IM94000043) Île-de-France, Val-de-Marne, Nogent-sur-Marne, 132bis Grande Rue Charles de Gaulle

clef d'arc : Sainte Face (IM94000032) Île-de-France, Val-de-Marne, Nogent-sur-Marne, 132bis Grande Rue Charles de Gaulle

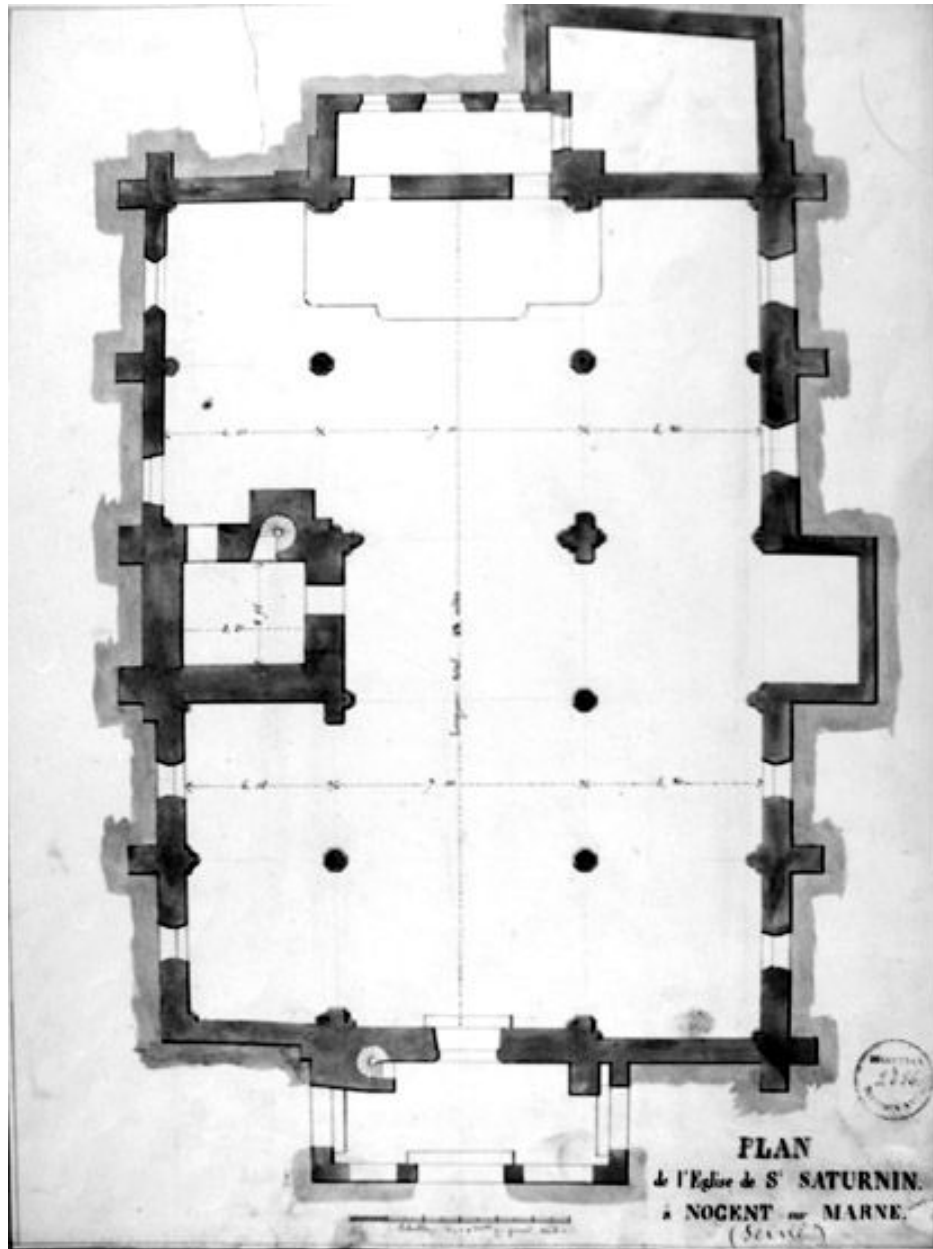
patène (IM94000045) Île-de-France, Val-de-Marne, Nogent-sur-Marne, 132bis Grande Rue Charles de Gaulle

plateau à burettes, 2 burettes (IM94000038) Île-de-France, Val-de-Marne, Nogent-sur-Marne, 132bis Grande Rue Charles de Gaulle

tableau (tableau d'autel) : l'Adoration des bergers (IM94000037) Île-de-France, Val-de-Marne, Nogent-sur-Marne, 132bis Grande Rue Charles de Gaulle

Auteur(s) du dossier : Marie-Agnès Férault

Copyright(s) : (c) Région Ile-de-France - Inventaire général du patrimoine culturel



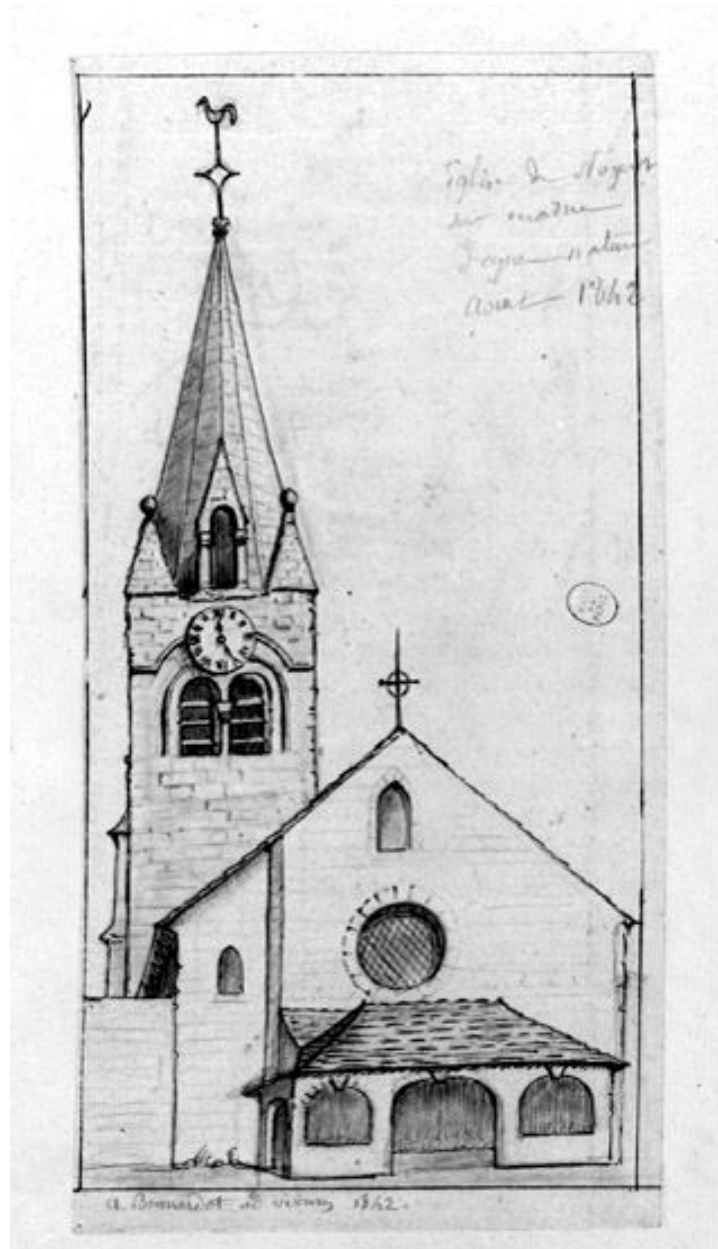
Plan. Avant 1853. (Bibl. du Patrimoine. n°2686)

IVR11_19879400258X

Date de prise de vue : 1987

(c) Région Île-de-France (reproduction)

communication libre, reproduction soumise à autorisation (reproduction)



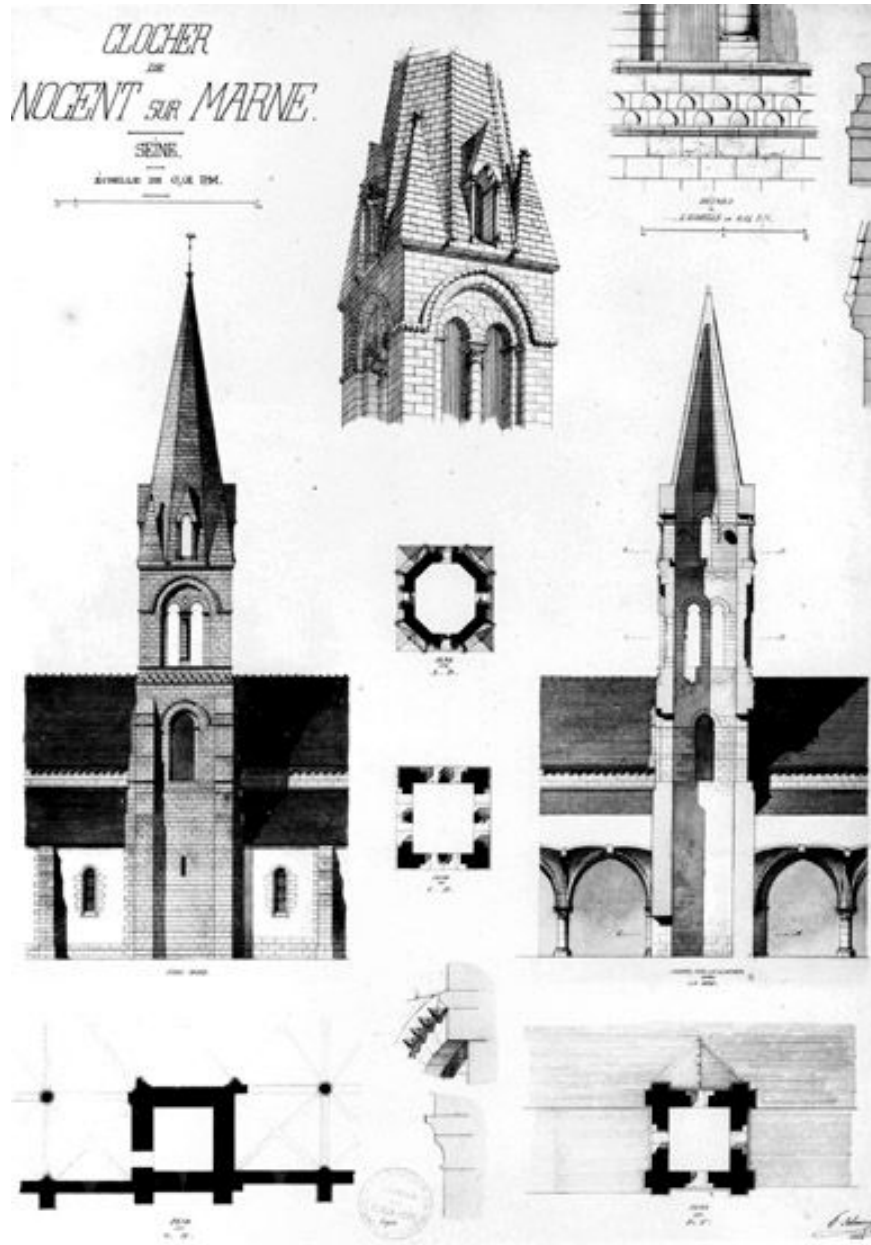
Façade occidentale. Dessin, 1842. (Musée Ile-de-France, Sceaux)

IVR11_19859400602X

Date de prise de vue : 1985

(c) Région Île-de-France (reproduction)

communication libre, reproduction soumise à autorisation (reproduction)



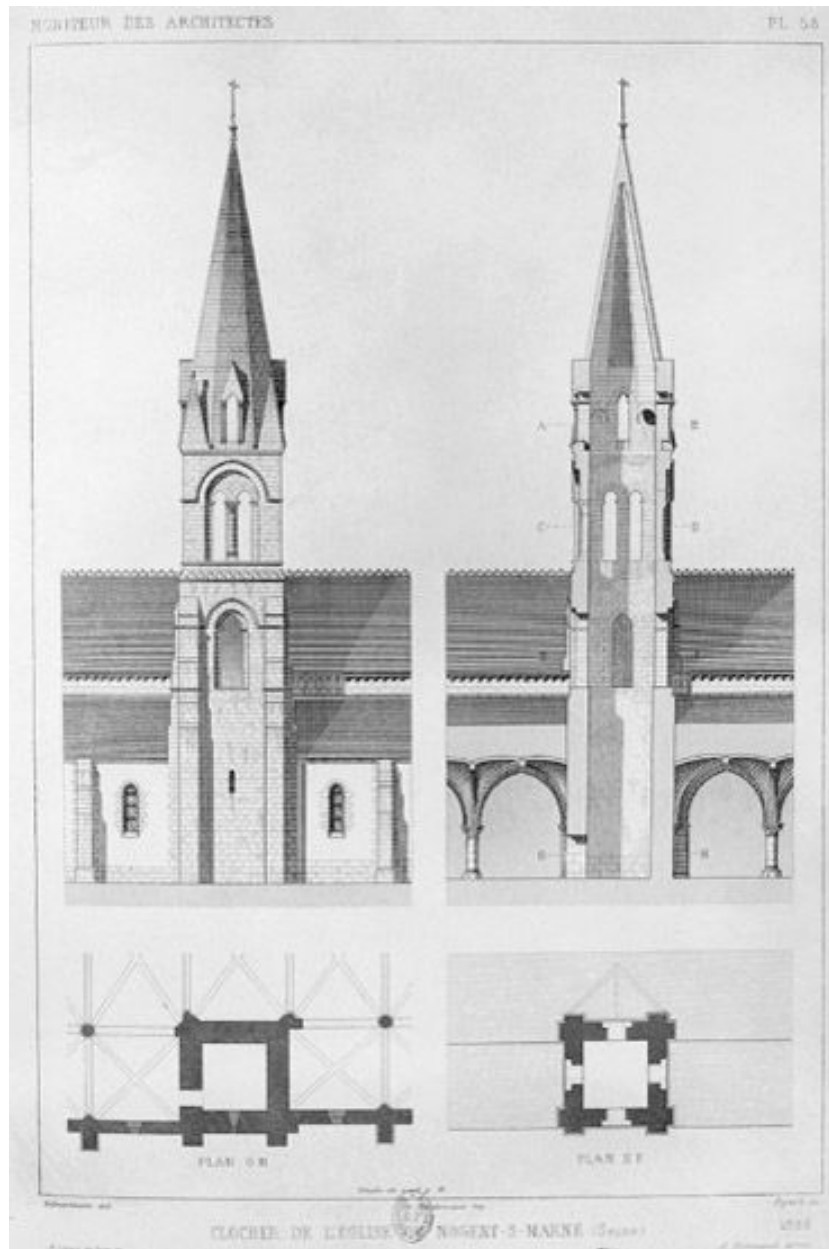
Plans, coupe, élévations et détails du clocher, 1866. (Ministère de la culture, Direction du patrimoine)

IVR11_19859401675XB

Date de prise de vue : 1985

(c) Région Île-de-France (reproduction)

communication libre, reproduction soumise à autorisation (reproduction)



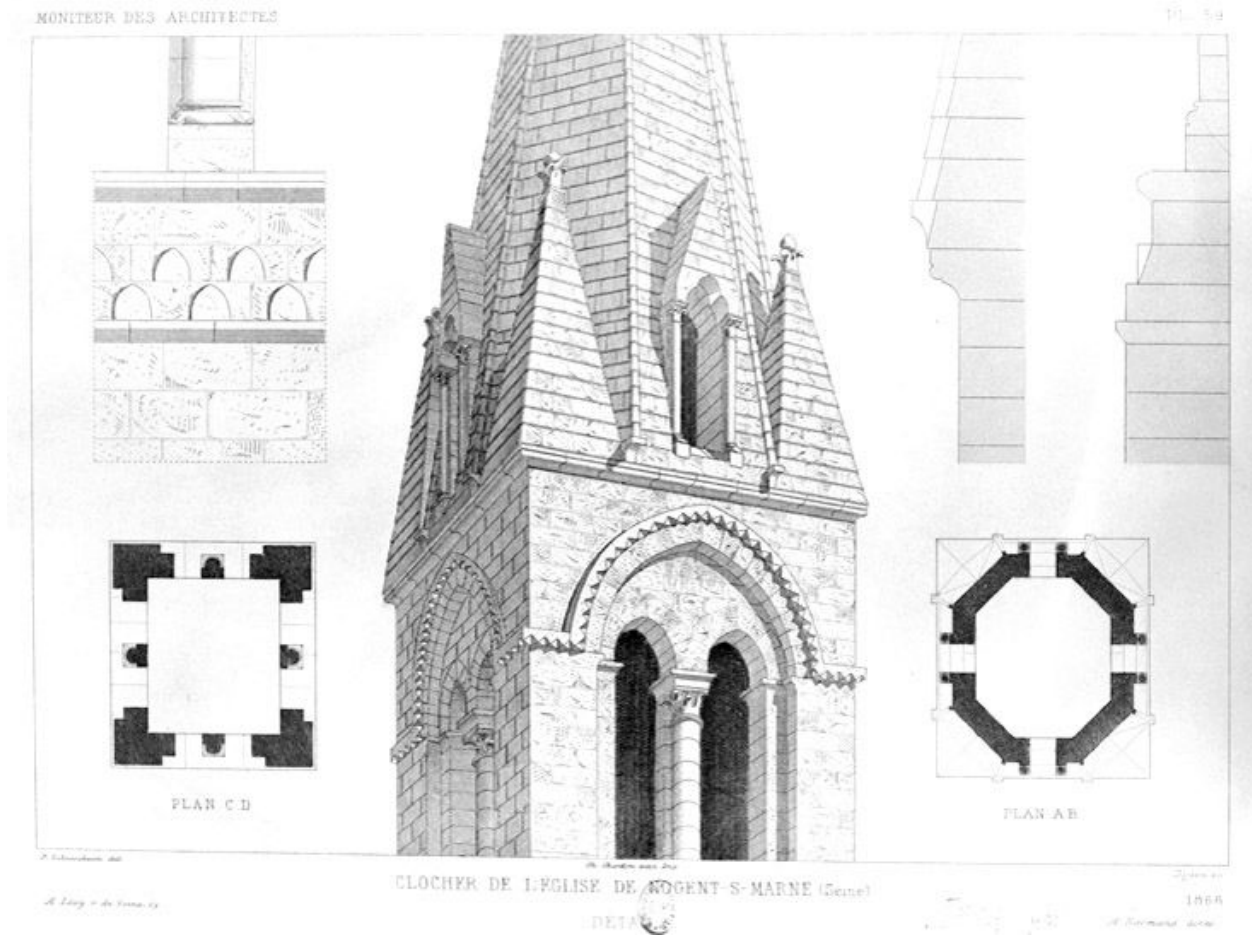
Plans, coupe, élévation du clocher. Tiré de : Le Moniteur des Architectes, 1866. (BNF. Estampes, topo Va 94 fol., t.7, B 14853)

IVR11_19849401221X

Date de prise de vue : 1984

(c) Région Île-de-France (reproduction)

communication libre, reproduction soumise à autorisation (reproduction)



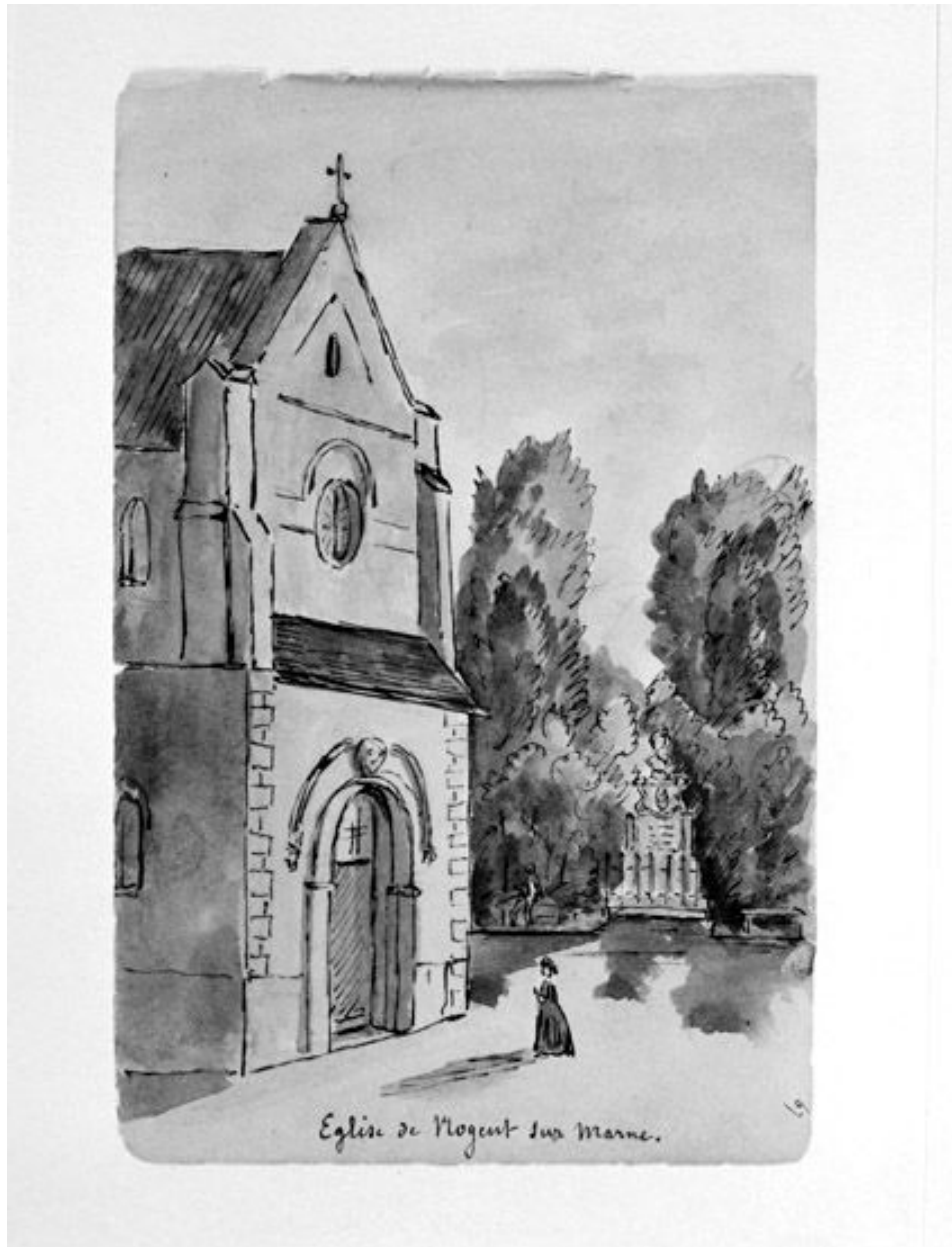
Plans, élévation perspective partielle et détails du clocher. Plans. Tiré de : Le Moniteur des Architectes, 1866. (BNF. Estampes, topo Va 94 fol., t.7, B 14854)

IVR11_19849401222X

Date de prise de vue : 1984

(c) Région Île-de-France (reproduction)

communication libre, reproduction soumise à autorisation (reproduction)



Façade occidentale. Aquarelle, vers 1885. (AD Val-de-Marne. série Fi)

IVR11_19849401400X

Auteur du document reproduit : Albert Capaul

Date de prise de vue : 1984

(c) Région Île-de-France (reproduction)

communication libre, reproduction soumise à autorisation (reproduction)



Chevet. Gravure, vers 1900. (BNF. Estampes, topo Va 94 fol., t.7, B 14855)

IVR11_19809400780Z

Auteur du document reproduit : Alexis-Eugène (graveur) Guigne

Date de prise de vue : 1980

(c) Région Île-de-France (reproduction)

communication libre, reproduction soumise à autorisation (reproduction)



Vue de situation prise du nord-ouest. Photographie ancienne, avant 1913. (BNF. Estampes, topo Va 94 fol., t.7, B 14856)

IVR11_19809400779ZB

Date de prise de vue : 1980

(c) Région Île-de-France (reproduction)

communication libre, reproduction soumise à autorisation (reproduction)



Façade occidentale. Carte postale. (AD Val-de-Marne)

IVR11_19859400237XB

Date de prise de vue : 1985

(c) Région Île-de-France (reproduction)

communication libre, reproduction soumise à autorisation (reproduction)



Vue de situation prise du sud. Carte postale. (AD Val-de-Marne)

IVR11_19859400241XB

Date de prise de vue : 1985

(c) Région Île-de-France (reproduction)

communication libre, reproduction soumise à autorisation (reproduction)



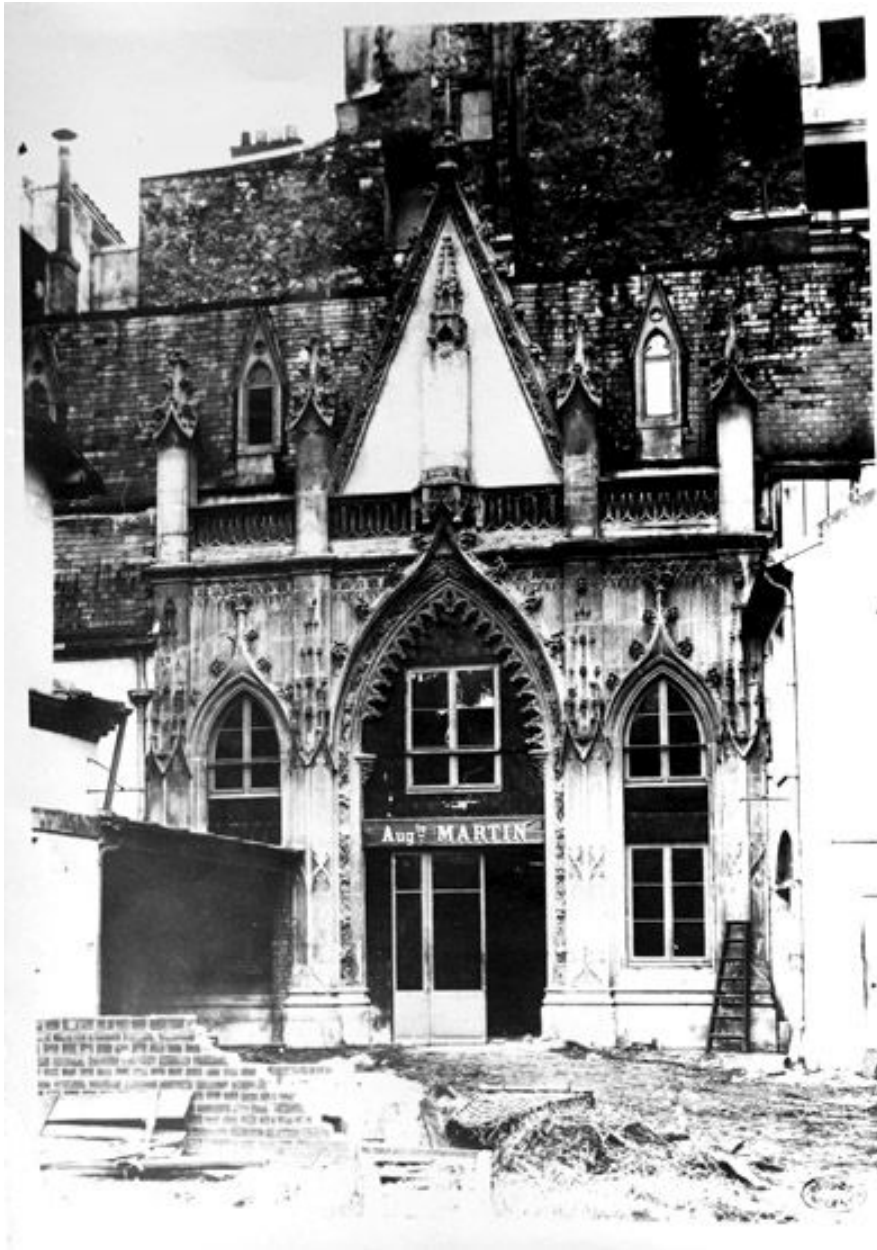
Porche (avant d'être remonté à Nogent). Photographie ancienne. (Musée du Vieux Nogent)

IVR11_19859400864XB

Auteur de l'illustration : Christian Décamps

Date de prise de vue : 1985

(c) Christian Décamps, Région Île-de-France
communication libre, reproduction soumise à autorisation



Porche (avant d'être remonté à Nogent). Photographie ancienne. (Musée du Vieux Nogent)

IVR11_19859400863XB

Auteur de l'illustration : Christian Décamps

Date de prise de vue : 1985

(c) Christian Décamps, Région Île-de-France

communication libre, reproduction soumise à autorisation



Porche nord mis en place en 1913 provenant d'un couvent de la rue de Varenne à Paris. Carte postale. (AD Val-de-Marne)

IVR11_19859400240XB

Date de prise de vue : 1985

(c) Région Île-de-France (reproduction)

communication libre, reproduction soumise à autorisation (reproduction)



4804. NOGENT-sur-MARNE — Intérieur de l'Église E. M.

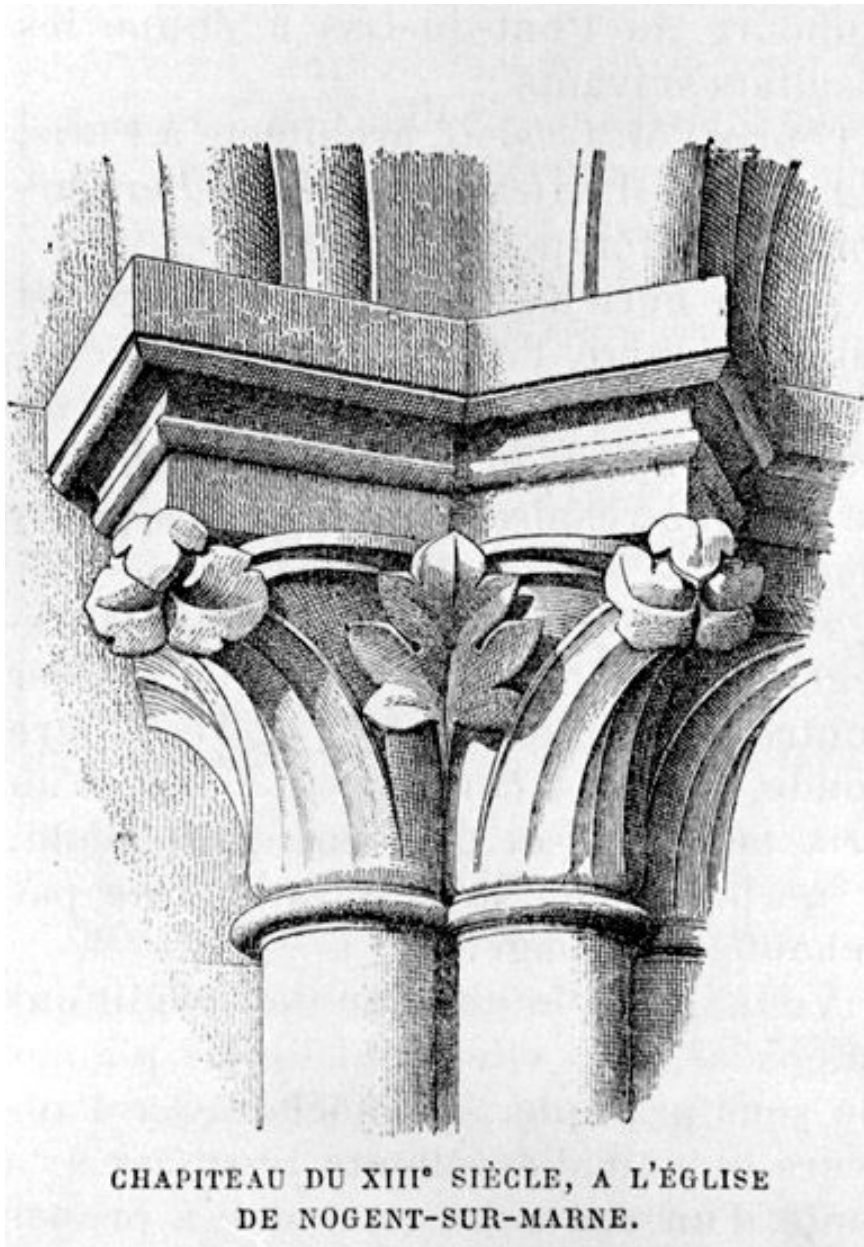
Vue générale de la nef en direction du chœur. Carte postale. (AD Val-de-Marne)

IVR11_19859400238XB

Date de prise de vue : 1985

(c) Région Île-de-France (reproduction)

communication libre, reproduction soumise à autorisation (reproduction)



Chapiteau. Tiré de : La semaine des constructeurs, 1893-1894. (BNF. Estampes, topo Va 94 fol., t.7, B 14857)

IVR11_19849401232X

Date de prise de vue : 1984

(c) Région Île-de-France (reproduction)

communication libre, reproduction soumise à autorisation (reproduction)



Vue d'ensemble avant les travaux d'extension de 1913. Tirage photographique, circa 1910. Tiré de : Nogent-sur-Marne : étude de l'évolution d'une commune de banlieue. Thèse d'urbanisme, université d'urbanisme de Paris / Maurice Salabert, 1928. (Musée Nogent-sur-Marne)

IVR11_20059400124NUCB

Date de prise de vue : 2005

(c) Région Île-de-France (reproduction)

communication libre, reproduction soumise à autorisation (reproduction)



Porche nord mis en place en 1913.

IVR11_19869400394V

Auteur de l'illustration : Christian Décamps

Date de prise de vue : 1986

(c) Christian Décamps, Région Île-de-France
communication libre, reproduction soumise à autorisation



Détail du porche nord: partie inférieure de l'ébrasement gauche.

IVR11_19869400392X

Auteur de l'illustration : Christian Décamps

Date de prise de vue : 1986

(c) Christian Décamps, Région Île-de-France

communication libre, reproduction soumise à autorisation



Détail du porche nord: partie médiane de l'ébrasement droit.

IVR11_19869400393X

Auteur de l'illustration : Christian Décamps

Date de prise de vue : 1986

(c) Christian Décamps, Région Île-de-France
communication libre, reproduction soumise à autorisation



Vue d'ensemble.

IVR11_20049400110VA

Auteur de l'illustration : Stéphane Asseline

Date de prise de vue : 2004

(c) Stéphane Asseline, Région Île-de-France
communication libre, reproduction soumise à autorisation



Vue de la nef et du collatéral droit en direction du chœur.

IVR11_19859401674V

Auteur de l'illustration : Christian Décamps

Date de prise de vue : 1985

(c) Christian Décamps, Région Île-de-France
communication libre, reproduction soumise à autorisation