

Île-de-France, Seine-et-Marne  
Meaux  
rue Madame-Dassy  
église paroissiale Notre-Dame du Marché

## chasuble de Monseigneur Allou

### Références du dossier

Numéro de dossier : IM77000428  
Date de l'enquête initiale : 2012  
Date(s) de rédaction : 2013  
Cadre de l'étude : inventaire topographique  
Degré d'étude : étudié

### Désignation

Dénomination : chasuble

### Compléments de localisation

Milieu d'implantation :

### Historique

D'après une notice accompagnant l'oeuvre, il s'agit de la chasuble du sacre de Monseigneur Allou (évêque de Meaux de 1839 à 1884), offerte par Mgr Marbeau à l'église Notre-Dame du Marché lors de l'érection de la paroisse en 1910.

Période(s) principale(s) : 19e siècle

Personne(s) liée(s) à l'histoire de l'oeuvre : Auguste Allou (commanditaire), Emmanuel Marbeau, (donateur)

### Description

La chasuble est formé d'un fonds de drap d'or à décor d'entrelacs. La croix et la colonne sont ornées de décors en broderie de fils d'or, fils de soie polychrome, cannetille, lamelles d'or, petites perles (fausses) ; la doublure a été refaite. Elle est accompagnée d'une étole assortie.

### Éléments descriptifs

Catégorie(s) technique(s) : tissu, broderie

Matériaux : soie

Mesures :

h = 108, la = 76,5.

Représentations :

Sur le dos de la chasuble : la croix est ornée en son centre d'un médaillon représentant le Christ en buste, tenant un livre où sont inscrits l'alpha et l'omega. Les branches de la croix sont couvertes de fleurs (roses, pensées, bleuet...), mêlées à des épis de blé et à de la vigne ainsi qu'à des lys d'or en léger relief. Sur le devant de la chasuble : même type de décor sur la colonne, avec trois groupes d'initiales dorées : MA, SJ et SA. Sur l'étole : langues de feu du Saint-Esprit et fleurs.

## Statut, intérêt et protection

Intérêt de l'œuvre : à signaler

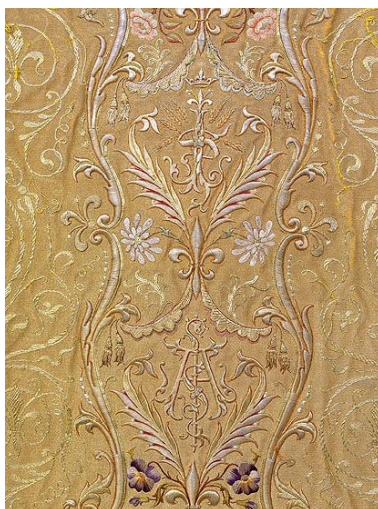
Statut de la propriété : propriété d'une association diocésaine

## Illustrations



Vue du devant.

Phot. Jean-Bernard Vialles  
IVR11\_20127700269NUC4A



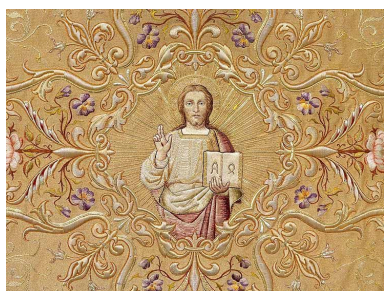
Détail des broderies de la colonne.

Phot. Jean-Bernard Vialles  
IVR11\_20127700270NUC4A



Vue du dos.

Phot. Jean-Bernard Vialles  
IVR11\_20127700271NUC4A



Détail du Christ brodé  
au centre de la croix.

Phot. Jean-Bernard Vialles  
IVR11\_20127700272NUC4A

## Dossiers liés

Édifice : église paroissiale Notre-Dame du Marché (IA77000619) Île-de-France, Seine-et-Marne, Meaux, rue Madame-Dassy

Auteur(s) du dossier : Judith Förstel

Copyright(s) : (c) Région Ile-de-France - Inventaire général du patrimoine culturel ; (c) Conseil général de Seine-et-Marne



Vue du devant.

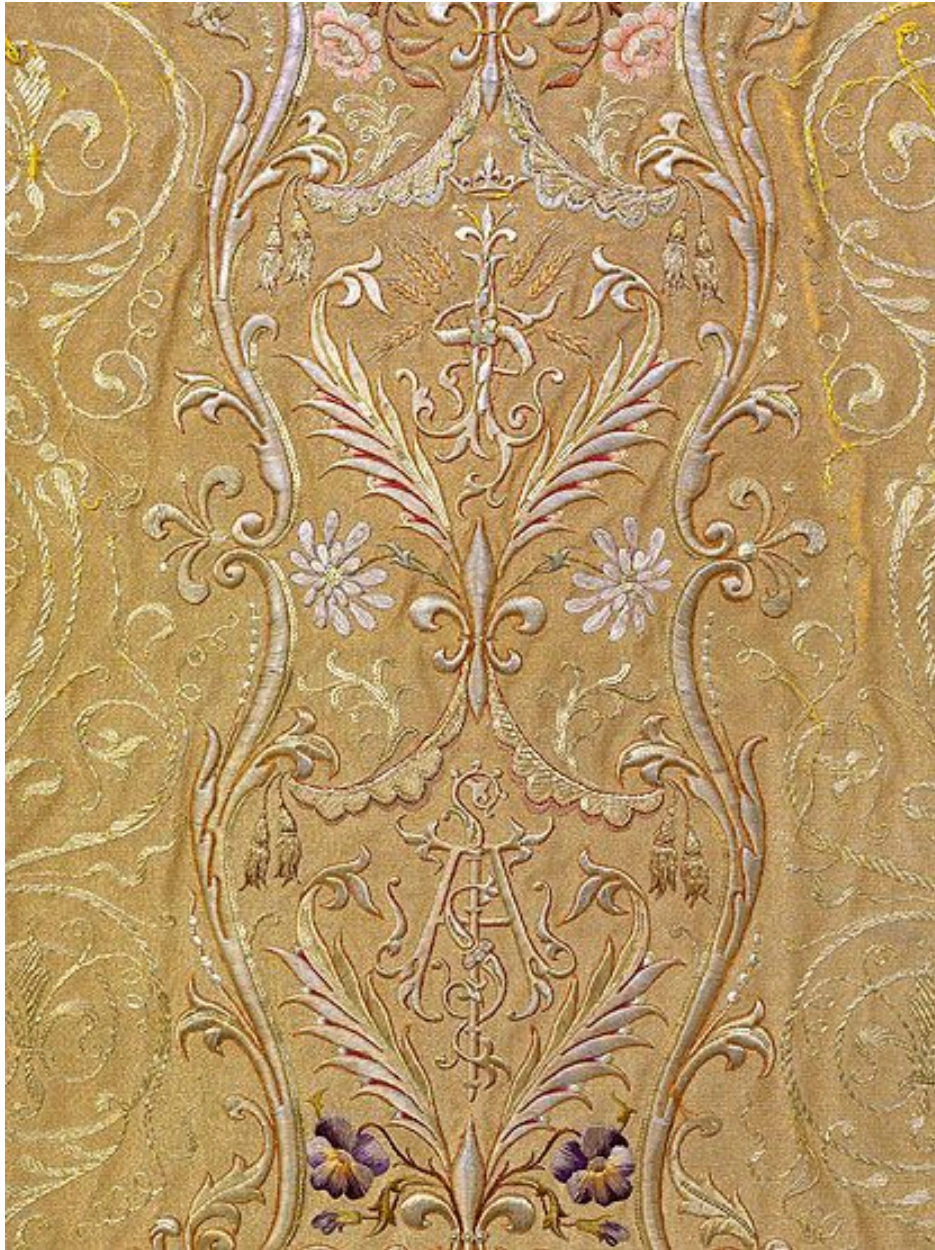
IVR11\_20127700269NUC4A

Auteur de l'illustration : Jean-Bernard Vialles

Date de prise de vue : 2012

(c) Jean-Bernard Vialles, Région Île-de-France ; (c) Département de Seine-et-Marne  
communication libre, reproduction soumise à autorisation





Détail des broderies de la colonne.

IVR11\_20127700270NUC4A

Auteur de l'illustration : Jean-Bernard Vialles

Date de prise de vue : 2012

(c) Jean-Bernard Vialles, Région Île-de-France ; (c) Département de Seine-et-Marne  
communication libre, reproduction soumise à autorisation



Vue du dos.

IVR11\_20127700271NUC4A

Auteur de l'illustration : Jean-Bernard Vialles

Date de prise de vue : 2012

(c) Jean-Bernard Vialles, Région Île-de-France ; (c) Département de Seine-et-Marne  
communication libre, reproduction soumise à autorisation





Détail du Christ brodé au centre de la croix.

IVR11\_20127700272NUC4A

Auteur de l'illustration : Jean-Bernard Vialles

Date de prise de vue : 2012

(c) Jean-Bernard Vialles, Région Île-de-France ; (c) Département de Seine-et-Marne  
communication libre, reproduction soumise à autorisation