

Île-de-France, Paris
Paris 3e arrondissement
62 rue des Archives

rampe d'appui, escalier de l' hôtel de Montgelas, actuellement musée de la chasse (non étudié)

Références du dossier

Numéro de dossier : IM75000145

Date de l'enquête initiale : 2010

Date(s) de rédaction : 2010

Cadre de l'étude : enquête thématique départementale rampes d'appui en ferronnerie des escaliers parisiens sous l'Ancien Régime

Degré d'étude : étudié

Désignation

Dénomination : escalier, rampe d'appui

Compléments de localisation

Historique

Un premier hôtel existait au 17e siècle. Il fut modifié en 1704-1705 pour Romain Dru de Montgelas par le maître maçon Nicolas Liévain. Il fut rapidement vendu et a abrité au 19e siècle la bijouterie Murat. Il fait partie aujourd'hui du musée de la chasse. Le grand escalier d'honneur a disparu, il ne reste que l'escalier secondaire.

Période(s) principale(s) : 1er quart 18e siècle

Dates : 1704

Auteur(s) de l'oeuvre : Nicolas Liévain (maçon)

Description

L'escalier secondaire est placé dans l'aile gauche de la cour. il est en bois, à vide central ovale et sa rampe se compose de balustres dans des panneaux étroits. le motif central imite une fleur de lys.

Éléments descriptifs

Catégorie(s) technique(s) : maçonnerie, ferronnerie

Matériaux : pierre taillé ; fer forgé

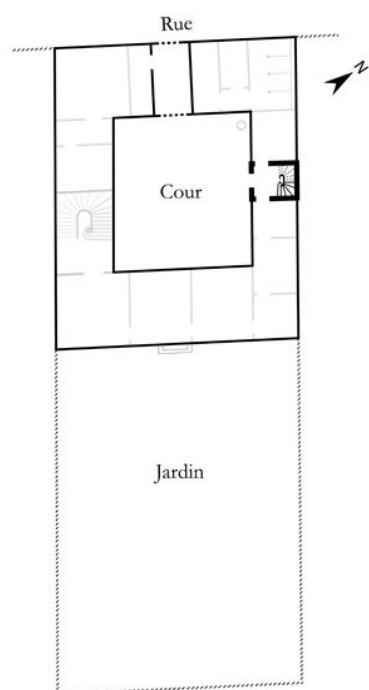
Statut, intérêt et protection

Statut de la propriété : propriété publique

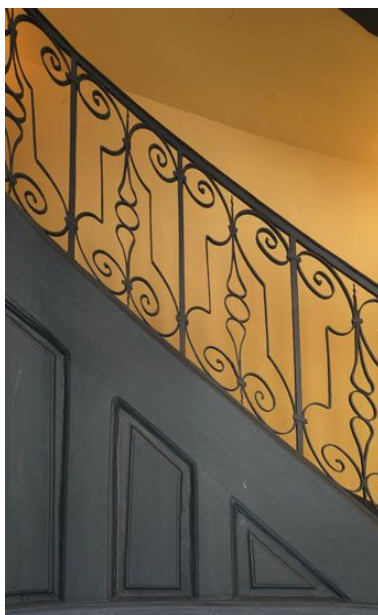
Liens web

- /dossinventaire/publication/escaliersparisiens-ancienregime.pdf : /dossinventaire/publication/escaliersparisiens-ancienregime.pdf

Illustrations



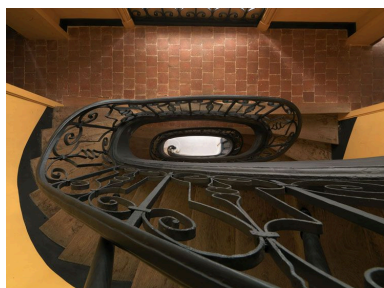
Dess. Julien Delannoy
IVR11_20127500847NUDA



Détail des balustres.
Phot. Laurent Kruszyk
IVR11_20107500215NUC4A



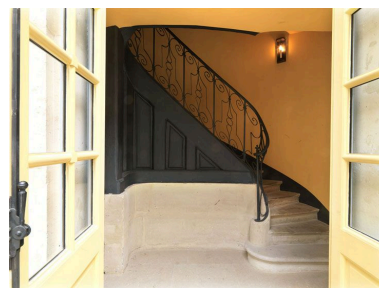
Le premier palier.
Phot. Laurent Kruszyk
IVR11_20107500216NUC4A



Vue du vide central en plongée.
Phot. Laurent Kruszyk
IVR11_20107500217NUC4A



Détail du croisement à
mi-fer du motif central.
Phot. Laurent Kruszyk
IVR11_20107500218NUC4A

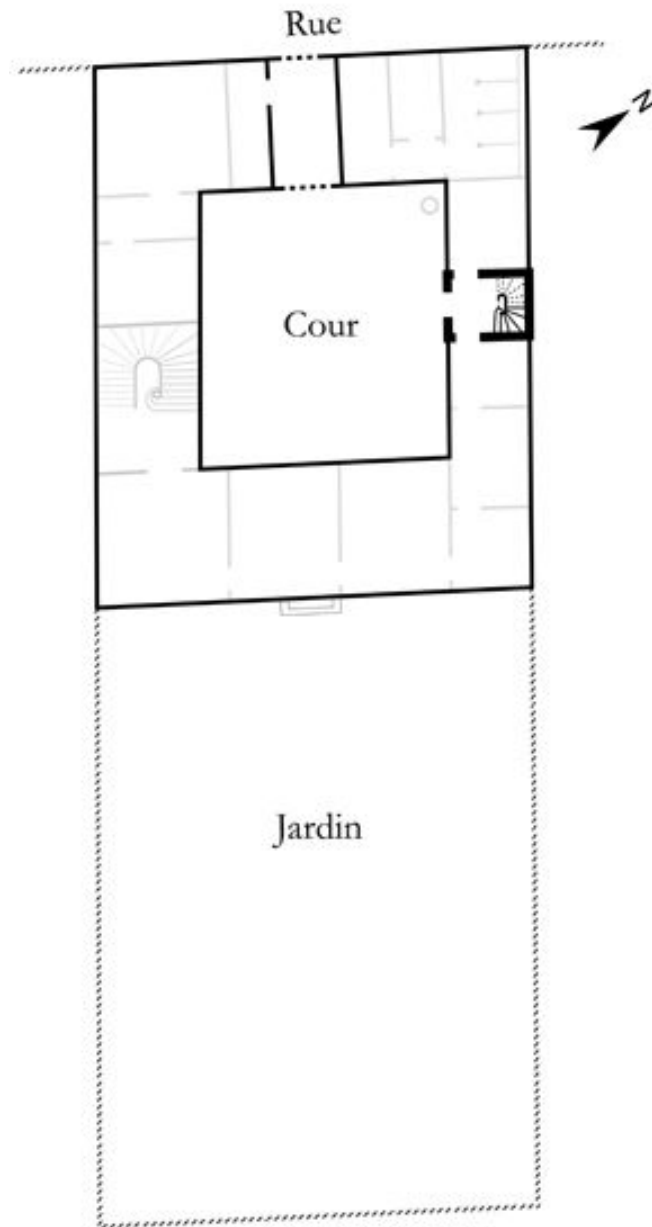


Vue du départ depuis la cour.
Phot. Laurent Kruszyk
IVR11_20107500214NUC4A

Dossiers liés

Est partie constituante de : rampe d'appui, escalier de l' hôtel de Guénégaud, actuellement musée de la chasse (non étudié) (IM75000144) Île-de-France, Paris, Paris 3e arrondissement, 60 rue des Archives

Auteur(s) du dossier : Roselyne Bussière, Jean-François Leiba-Dontenwill
Copyright(s) : (c) Région Ile-de-France - Inventaire général du patrimoine culturel



IVR11_20127500847NUDA

Auteur de l'illustration : Julien Delannoy

Date de prise de vue : 2012

(c) Région Ile-de-France - Inventaire général du patrimoine culturel
communication libre, reproduction soumise à autorisation



Détail des balustres.

IVR11_20107500215NUC4A

Auteur de l'illustration : Laurent Kruszyk

Date de prise de vue : 2010

(c) Région Ile-de-France - Inventaire général du patrimoine culturel
communication libre, reproduction soumise à autorisation



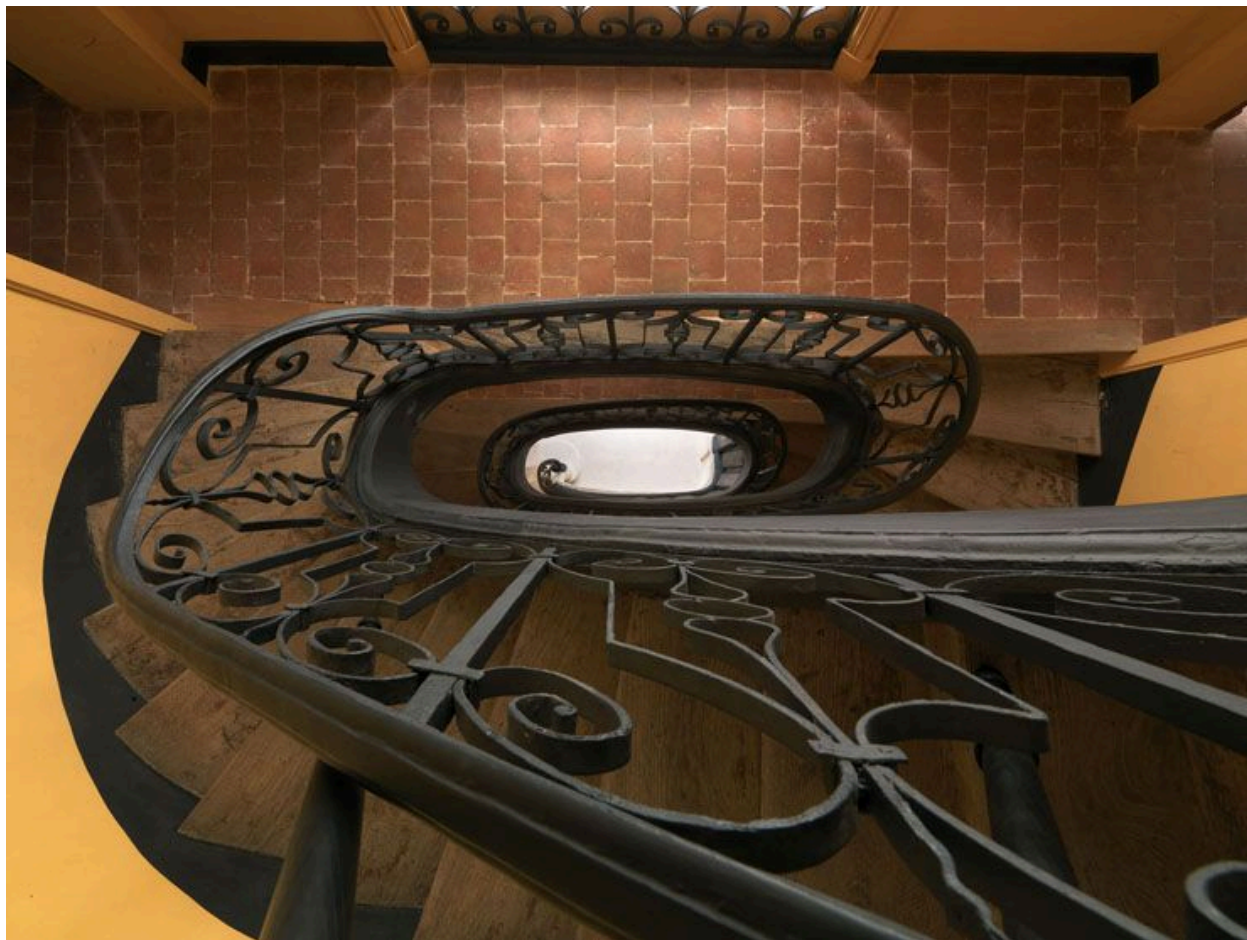
Le premier palier.

IVR11_20107500216NUC4A

Auteur de l'illustration : Laurent Kruszyk

Date de prise de vue : 2010

(c) Région Ile-de-France - Inventaire général du patrimoine culturel
communication libre, reproduction soumise à autorisation



Vue du vide central en plongée.

IVR11_20107500217NUC4A

Auteur de l'illustration : Laurent Kruszyk

Date de prise de vue : 2010

(c) Région Ile-de-France - Inventaire général du patrimoine culturel
communication libre, reproduction soumise à autorisation



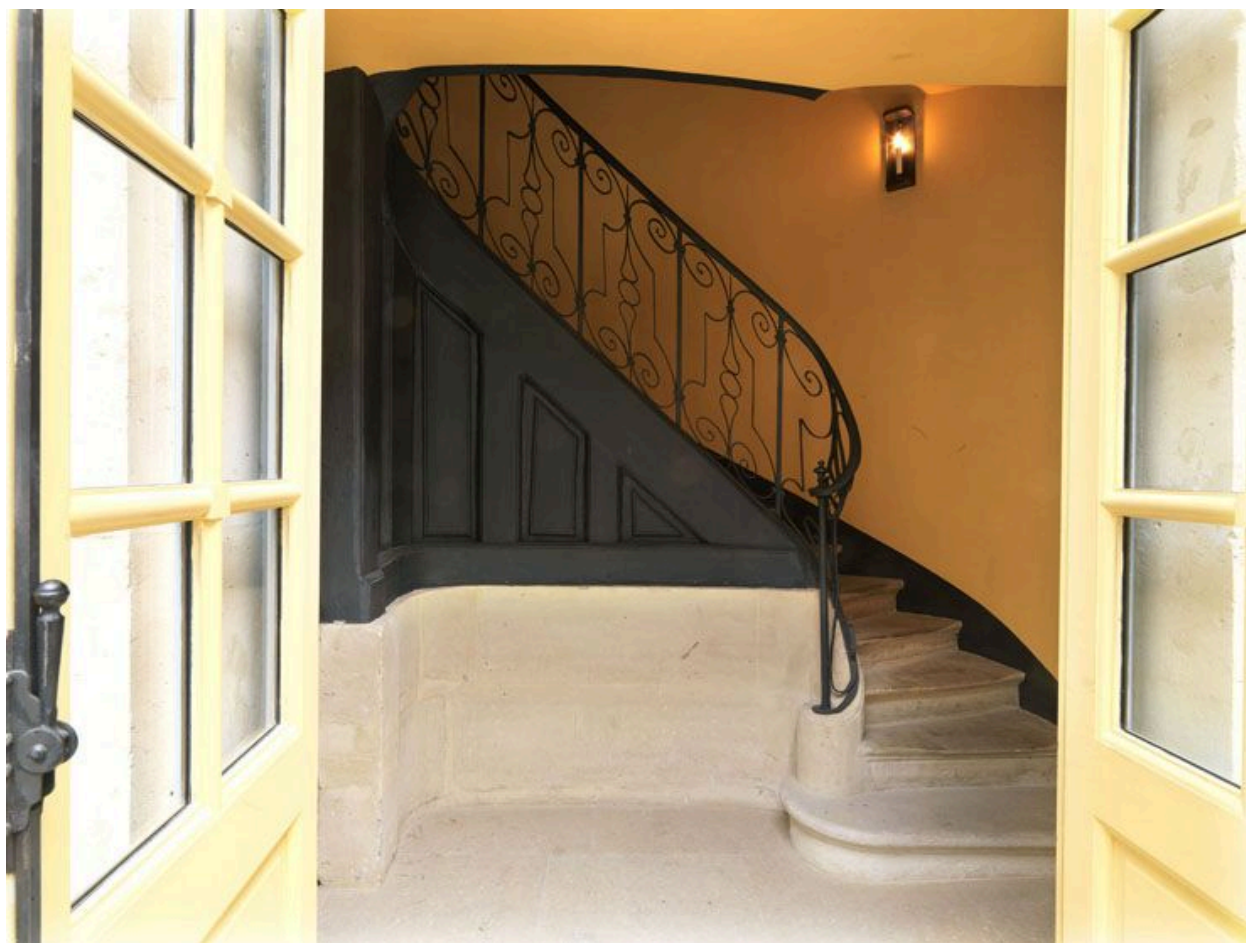
Détail du croisement à mi-fer du motif central.

IVR11_20107500218NUC4A

Auteur de l'illustration : Laurent Kruszyk

Date de prise de vue : 2010

(c) Région Ile-de-France - Inventaire général du patrimoine culturel
communication libre, reproduction soumise à autorisation



Vue du départ depuis la cour.

IVR11_20107500214NUC4A

Auteur de l'illustration : Laurent Kruszyk

Date de prise de vue : 2010

(c) Région Ile-de-France - Inventaire général du patrimoine culturel
communication libre, reproduction soumise à autorisation