

Île-de-France, Val-de-Marne
Nogent-sur-Marne
14 rue Charles VII

Château dit Maison Nationale des Artistes

Références du dossier

Numéro de dossier : IA00049977
Date de l'enquête initiale : 1986
Date(s) de rédaction : 1987
Cadre de l'étude : inventaire topographique
Degré d'étude : étudié

Désignation

Dénomination : château
Appellation : Maison Nationale des Artistes
Destinations successives : maison de retraite
Parties constituantes non étudiées : parc, cour, communs

Compléments de localisation

Milieu d'implantation : en ville
Références cadastrales : . 1983 AF 22 A

Historique

Château construit au 17e siècle ; cheminée 1er Empire ; escalier extérieur en fer à cheval aménagé au 19e siècle ; en 1895, propriété réunie au château voisin par la famille Smith-Champion qui en fera don à l'Etat en 1940 pour y établir une maison de retraite pour les artistes. Site classé en 1909, puis en 1963.

Période(s) principale(s) : 17e siècle
Période(s) secondaire(s) : 19e siècle
Auteur(s) de l'oeuvre : maître d'oeuvre inconnu ()

Description

Éléments descriptifs

Matériau(x) du gros-oeuvre, mise en oeuvre et revêtement : calcaire ; enduit ; moellon
Matériau(x) de couverture : ardoise
Étage(s) ou vaisseau(x) : étage de soubassement, en rez-de-chaussée surélevé, 1 étage carré, étage de comble
Élévations extérieures : élévation ordonnancée
Type(s) de couverture : toit à longs pans brisés ; croupe
Escaliers : escalier de distribution extérieur : escalier en fer-à-cheval ; escalier dans-oeuvre : escalier tournant à retours avec jour

Décor

Techniques : décor stucqué

Statut, intérêt et protection

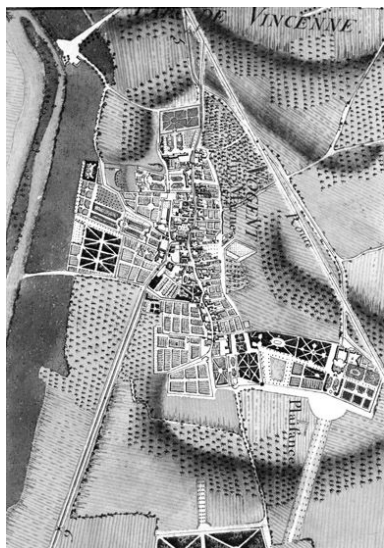
Intérêt de l'oeuvre : à signaler

Sites de protection : site classé
Statut de la propriété : propriété de l'Etat

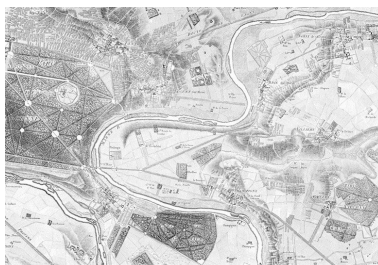
Liens web

- /dossinventaire/htm/IA00049977/index.htm : /dossinventaire/htm/IA00049977/index.htm

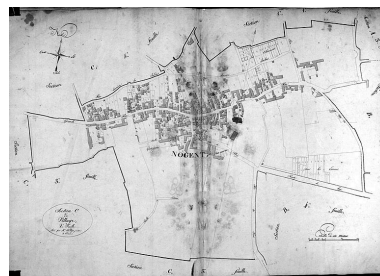
Illustrations



Atlas de Trudaine, fol. XV 1/50.
Vers 1750. (AN. F 14bis 8444.)
IVR11_19869400974P



Carte des Chasses,
feuille 3. Vers 1770.
IVR11_19859400680P



Cadastre, section C, 2e feuille, 1810.
IVR11_19859400943P



Façade postérieure.
Phot. Christian Décamps
IVR11_19859400870V



Cheminée de style Premier Empire.
Phot. Christian Décamps
IVR11_19859400936VA



Vue d'ensemble depuis le jardin.
Phot. Stéphane Asseline
IVR11_20049400448XA



Vue rapprochée depuis le jardin.
Phot. Stéphane Asseline
IVR11_20049400450XA



Vue intérieure d'un salon.
Phot. Stéphane Asseline
IVR11_20049400452XA



Vue intérieure d'un salon.
Phot. Stéphane Asseline
IVR11_20049400454XA



Portrait de Pierre Champion
jeune, par sa femme Madeleine
Smith. Dessin au pastel.
Phot. Stéphane Asseline
IVR11_20049400748XA



Autoportrait de Madeleine Smith
peignant dans le parc de sa propriété.
Phot. Stéphane Asseline
IVR11_20049400750XA



Fabrique de jardin dans le
parc en pan de bois rustique.
Phot. Stéphane Asseline
IVR11_20049400456XA



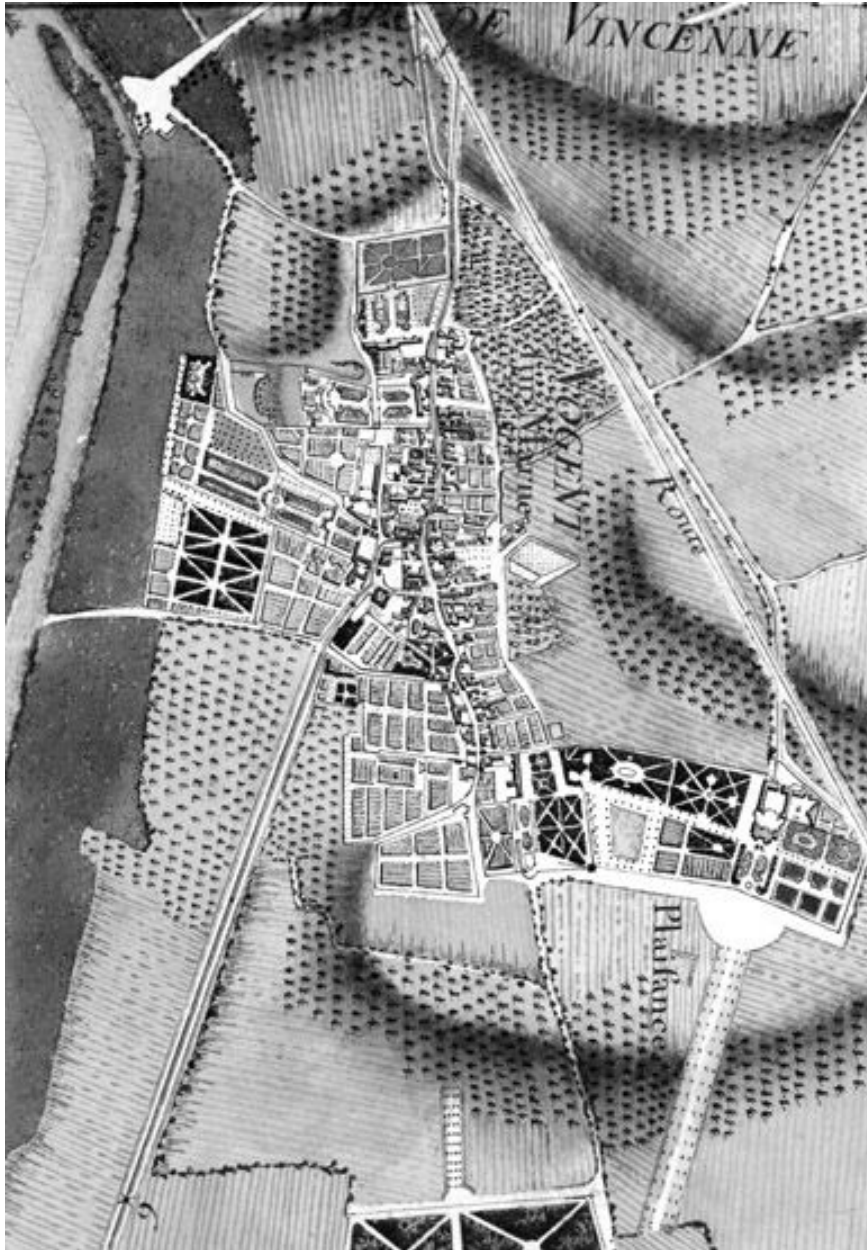
Détail du pan de bois de la
fabrique de jardin dans le parc.
Phot. Stéphane Asseline
IVR11_20049400457XA



Vue d'un atelier de
sculpteur dans le parc.
Phot. Stéphane Asseline
IVR11_20049400830XA

Auteur(s) du dossier : Marie-Agnès Férault

Copyright(s) : (c) Région Ile-de-France - Inventaire général du patrimoine culturel



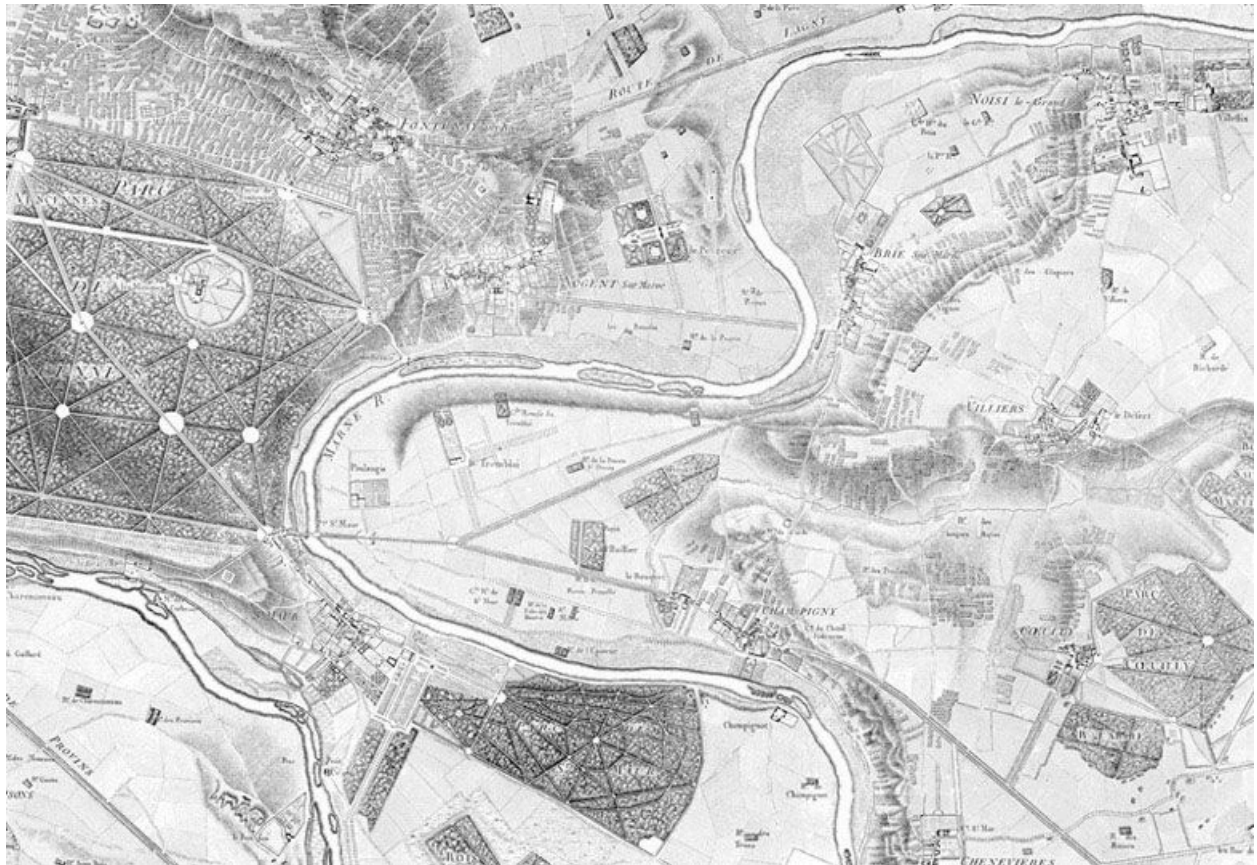
Atlas de Trudaine, fol. XV 1/50. Vers 1750. (AN. F 14bis 8444.)

IVR11_19869400974P

Date de prise de vue : 1986

(c) Région Île-de-France (reproduction)

communication libre, reproduction soumise à autorisation (reproduction)



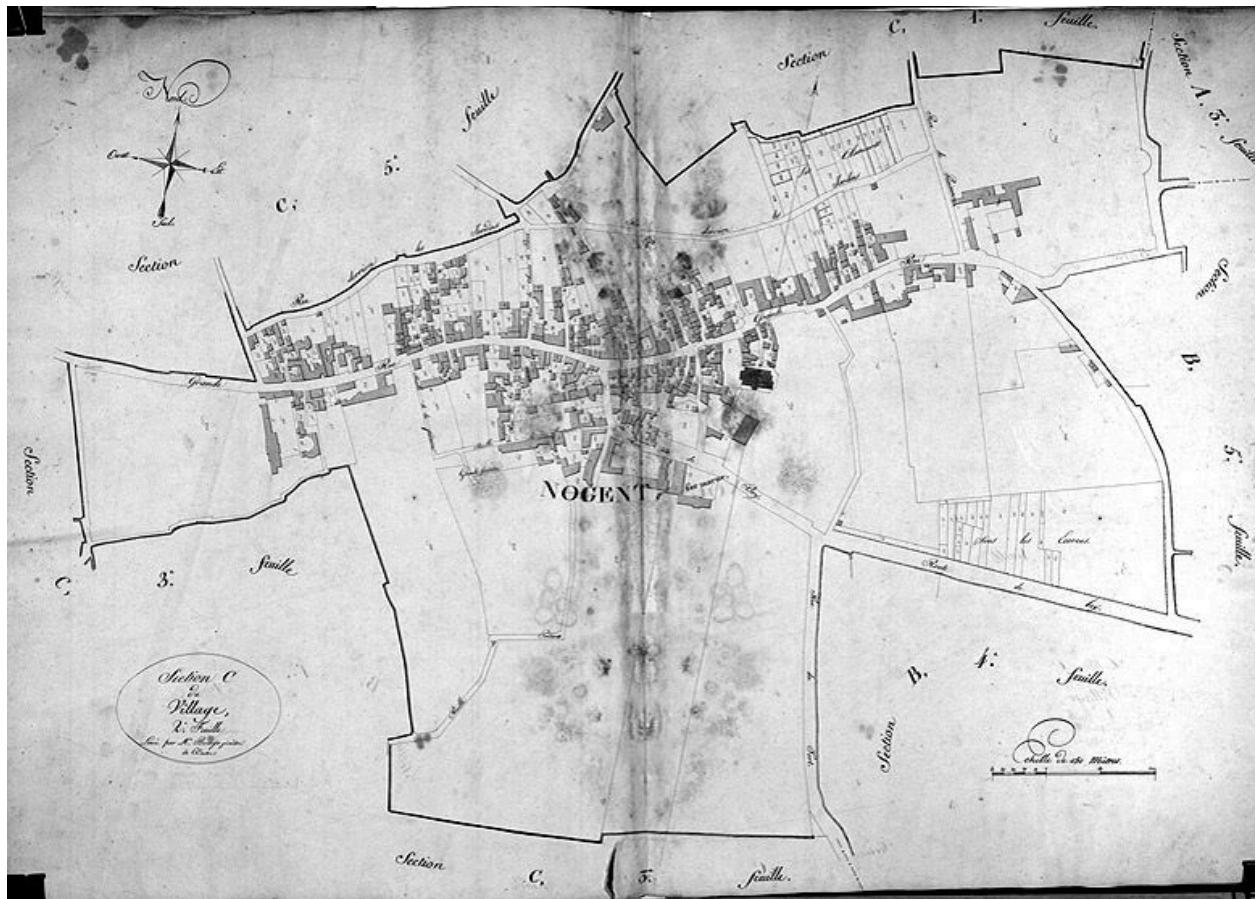
Carte des Chasses, feuille 3. Vers 1770.

IVR11_19859400680P

Date de prise de vue : 1985

(c) Région Île-de-France (reproduction)

communication libre, reproduction soumise à autorisation (reproduction)



Cadastre, section C, 2e feuille, 1810.

IVR11_19859400943P

Date de prise de vue : 1985

(c) Région Île-de-France (reproduction)

communication libre, reproduction soumise à autorisation (reproduction)



Façade postérieure.

IVR11_19859400870V

Auteur de l'illustration : Christian Décamps

Date de prise de vue : 1985

(c) Christian Décamps, Région Île-de-France
communication libre, reproduction soumise à autorisation



Cheminée de style Premier Empire.

IVR11_19859400936VA

Auteur de l'illustration : Christian Décamps

Date de prise de vue : 1985

(c) Christian Décamps, Région Île-de-France
communication libre, reproduction soumise à autorisation



Vue d'ensemble depuis le jardin.

IVR11_20049400448XA

Auteur de l'illustration : Stéphane Asseline

Date de prise de vue : 2004

(c) Stéphane Asseline, Région Île-de-France

communication libre, reproduction soumise à autorisation



Vue rapprochée depuis le jardin.

IVR11_20049400450XA

Auteur de l'illustration : Stéphane Asseline

Date de prise de vue : 2004

(c) Stéphane Asseline, Région Île-de-France
communication libre, reproduction soumise à autorisation



Vue intérieure d'un salon.

IVR11_20049400452XA

Auteur de l'illustration : Stéphane Asseline

Date de prise de vue : 2004

(c) Stéphane Asseline, Région Île-de-France
communication libre, reproduction soumise à autorisation



Vue intérieure d'un salon.

IVR11_20049400454XA

Auteur de l'illustration : Stéphane Asseline

Date de prise de vue : 2004

(c) Stéphane Asseline, Région Île-de-France
communication libre, reproduction soumise à autorisation



Portrait de Pierre Champion jeune, par sa femme Madeleine Smith. Dessin au pastel.

IVR11_20049400748XA

Auteur de l'illustration : Stéphane Asseline

Date de prise de vue : 2004

(c) Stéphane Asseline, Région Île-de-France

communication libre, reproduction soumise à autorisation



Autoportrait de Madeleine Smith peignant dans le parc de sa propriété.

IVR11_20049400750XA

Auteur de l'illustration : Stéphane Asseline

Date de prise de vue : 2004

(c) Stéphane Asseline, Région Île-de-France

communication libre, reproduction soumise à autorisation



Fabrique de jardin dans le parc en pan de bois rustique.

IVR11_20049400456XA

Auteur de l'illustration : Stéphane Asseline

Date de prise de vue : 2004

(c) Stéphane Asseline, Région Île-de-France
communication libre, reproduction soumise à autorisation



Détail du pan de bois de la fabrique de jardin dans le parc.

IVR11_20049400457XA

Auteur de l'illustration : Stéphane Asseline

Date de prise de vue : 2004

(c) Stéphane Asseline, Région Île-de-France
communication libre, reproduction soumise à autorisation



Vue d'un atelier de sculpteur dans le parc.

IVR11_20049400830XA

Auteur de l'illustration : Stéphane Asseline

Date de prise de vue : 2004

(c) Stéphane Asseline, Région Île-de-France
communication libre, reproduction soumise à autorisation