

Île-de-France, Yvelines
Buc

immeubles, maisons, fermes

Références du dossier

Numéro de dossier : IA78000495

Date de l'enquête initiale : 2001

Date(s) de rédaction : 2001

Cadre de l'étude : inventaire topographique

Auteur(s) du dossier : Roselyne Bussière

Copyright(s) : (c) Région Ile-de-France - Inventaire général du patrimoine culturel

Désignation

Dénomination : immeuble, maison, ferme

Aires d'études : Versailles périphérie sud

Localisations :

Île-de-France, Yvelines

Buc

Île-de-France, Yvelines

Châteaufort

Île-de-France, Yvelines

Jouy-en-Josas

Île-de-France, Yvelines

Les Loges-en-Josas

Île-de-France, Yvelines

Toussus-le-Noble

Historique

Près de 40% des édifices de l'aire d'étude datent du 19e siècle et un peu plus de 40 % datent du 20e siècle. Les édifices antérieurs au cadastre napoléonien par leur implantation sont au nombre de 94.

Période(s) principale(s) : 19e siècle 20e siècle

Description

bien que la grande majorité des édifices soit recouverte d'un enduit, on peut extrapoler à l'aide de la documentation et des édifices repérés que la construction traditionnelle est en meulière, matériau local extrait dans les carrières de Buc et des Loges.

Matériau(x) du gros-oeuvre, mise en oeuvre et revêtement : meulière ; moellon

Décompte des œuvres : repérés 363 ; étudiés 68

Références documentaires

Liens web

- Dossier PDF : <http://www.culture.gouv.fr/documentation/merimee/PDF/sri11/IA78000495.PDF>

Illustrations



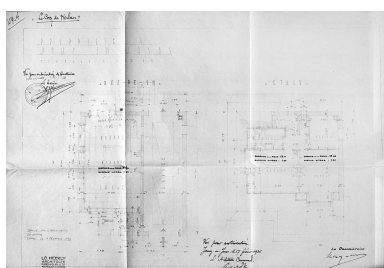
Phot. Christian Décamps
IVR11_20007800115X



Phot. Christian Décamps
IVR11_20007800117X



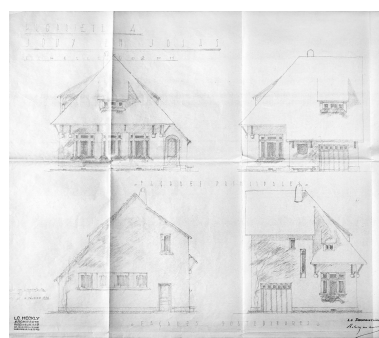
Phot. Christian Décamps
IVR11_20007800299X



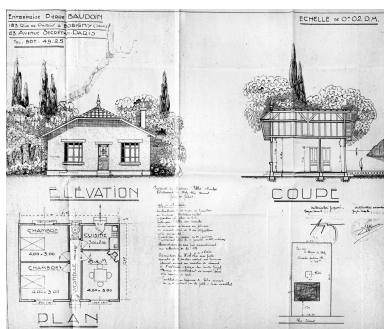
Plan du rez-de-chaussée et de l'étage.
IVR11_20017800113X



Vue d'ensemble.
IVR11_20027800028X



Elévations.
IVR11_20017800112X



Plan et élévation.
IVR11_20017800107X



Phot. Christian Décamps
IVR11_20007800122X



Phot. Christian Décamps
IVR11_20007800118X

Auteur(s) du dossier : Roselyne Bussière

Copyright(s) : (c) Région Ile-de-France - Inventaire général du patrimoine culturel



IVR11_20007800115X

Auteur de l'illustration : Christian Décamps

Date de prise de vue : 2000

(c) Christian Décamps, Région Île-de-France ; (c) ADAGP
communication libre, reproduction soumise à autorisation



IVR11_20007800117X

Auteur de l'illustration : Christian Décamps

Date de prise de vue : 2000

(c) Christian Décamps, Région Île-de-France ; (c) ADAGP
communication libre, reproduction soumise à autorisation

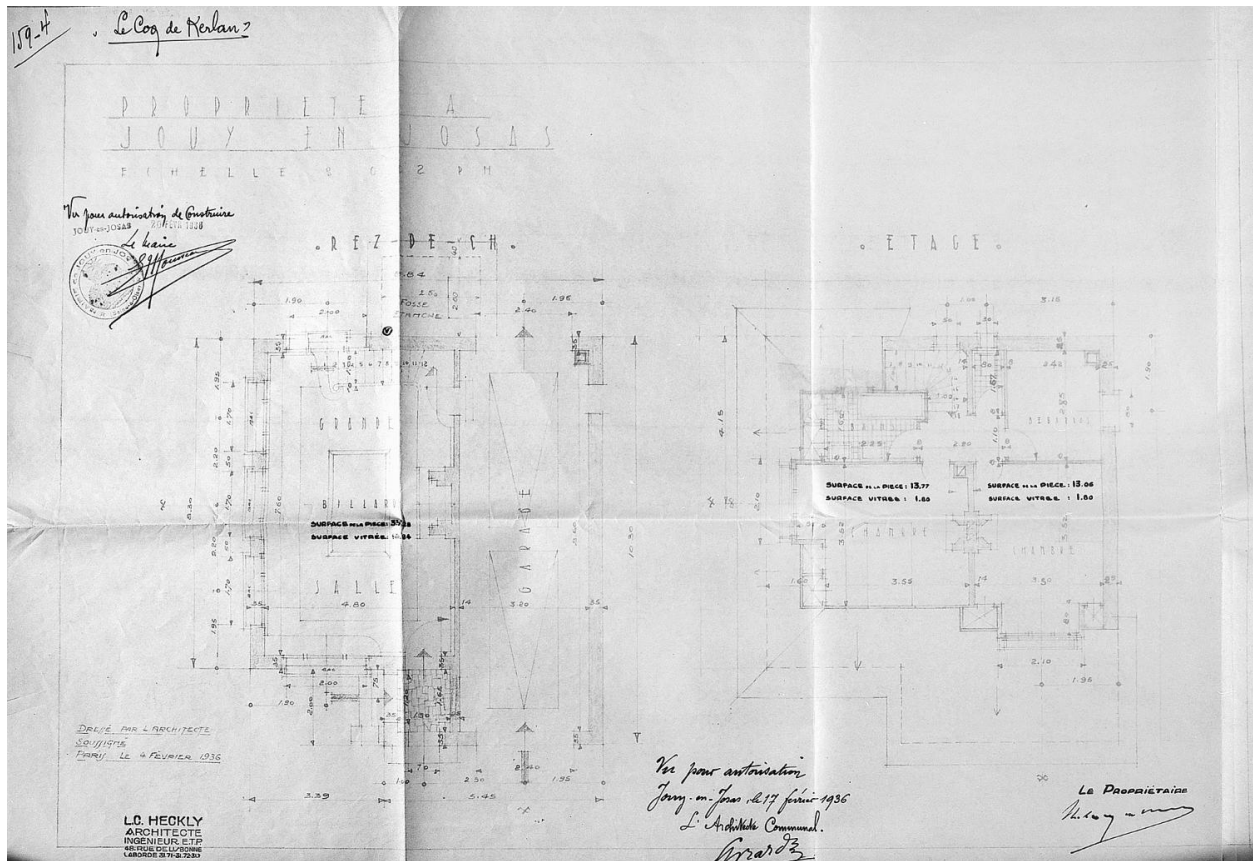


IVR11_20007800299X

Auteur de l'illustration : Christian Décamps

Date de prise de vue : 2000

(c) Christian Décamps, Région Île-de-France ; (c) ADAGP
communication libre, reproduction soumise à autorisation



Plan du rez-de-chaussée et de l'étage.

IVR11_20017800113X

Date de prise de vue : 2001

(c) Région Île-de-France (reproduction) ; (c) ADAGP
communication libre, reproduction soumise à autorisation (reproduction)



VILLA A JOUY-EN-JOSAS. — ARCHITECTE : M. BERTSCH-PROUST. MUSÉE DE L'ÎLE DE FRANCE
SCEAUX

Vue d'ensemble.

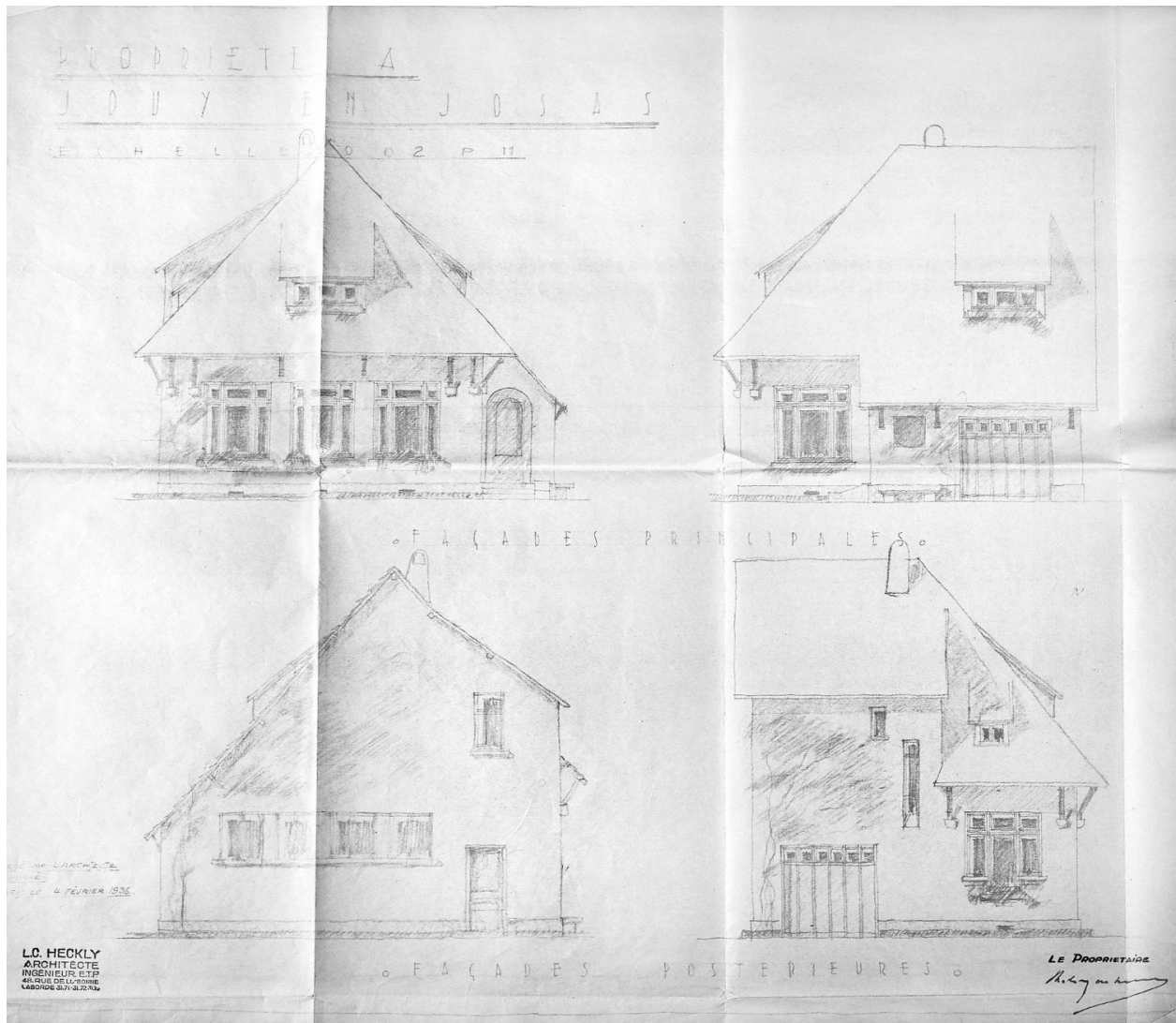
Référence du document reproduit :

- **La Construction moderne**
".
Musée de l'Île-de-France, centre de documentation, Sceaux

IVR11_20027800028X

Date de prise de vue : 2002

(c) Région Île-de-France (reproduction) ; (c) ADAGP
communication libre, reproduction soumise à autorisation (reproduction)

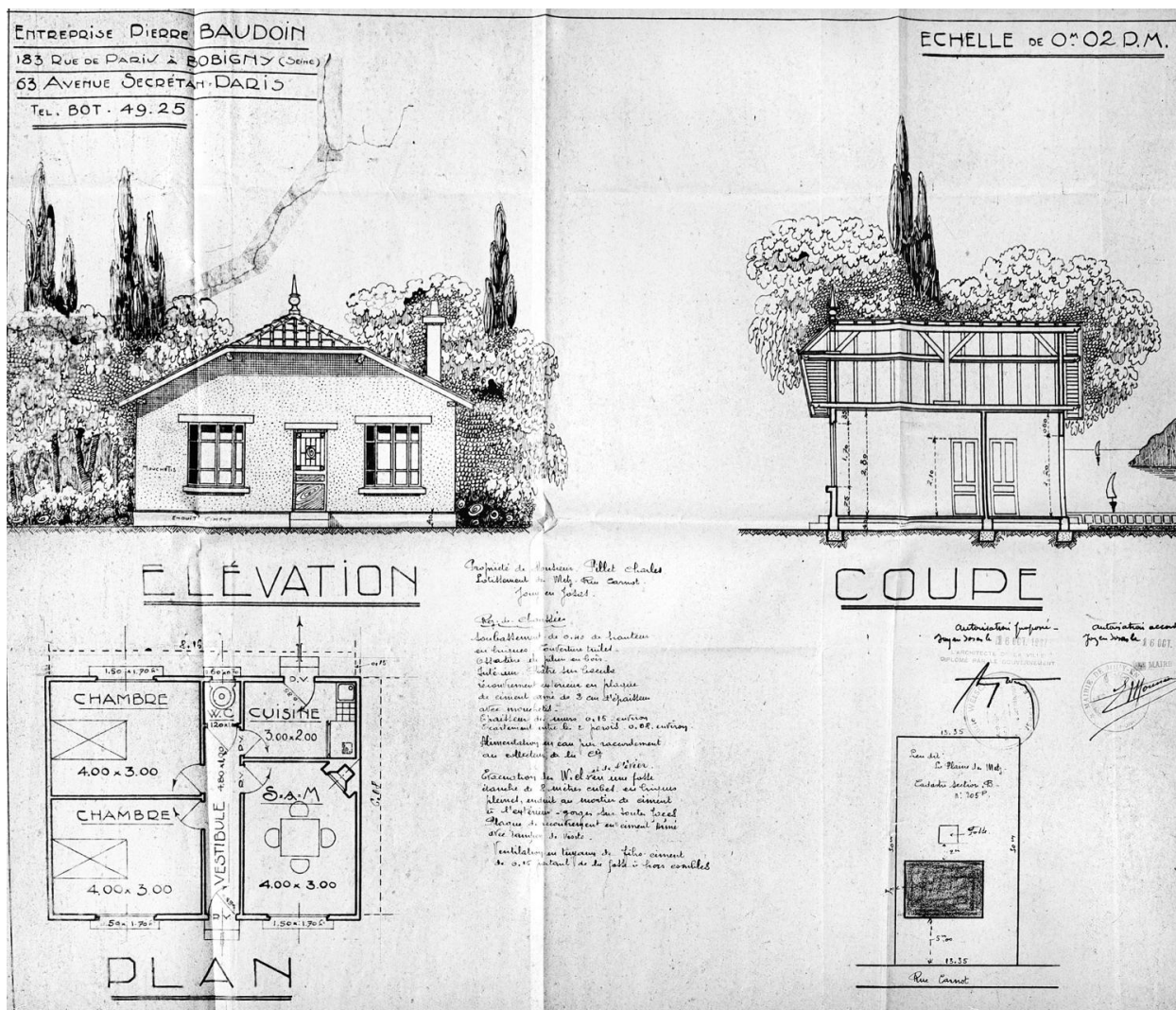


Elévations.

IVR11_20017800112X

Date de prise de vue : 2001

(c) Région Île-de-France (reproduction) ; (c) ADAGP
communication libre, reproduction soumise à autorisation (reproduction)



Plan et élévation.

IVR11_20017800107X

Date de prise de vue : 2001

(c) Région Île-de-France (reproduction) ; (c) ADAGP

communication libre, reproduction soumise à autorisation (reproduction)



IVR11_20007800122X

Auteur de l'illustration : Christian Décamps

Date de prise de vue : 2000

(c) Christian Décamps, Région Île-de-France ; (c) ADAGP
communication libre, reproduction soumise à autorisation



IVR11_20007800118X

Auteur de l'illustration : Christian Décamps

Date de prise de vue : 2000

(c) Christian Décamps, Région Île-de-France ; (c) ADAGP
communication libre, reproduction soumise à autorisation