

Île-de-France, Yvelines
Buc
Haut-Buc
rue Louis-Massotte

Château du Haut-Buc

Références du dossier

Numéro de dossier : IA78000460
Date de l'enquête initiale : 2001
Date(s) de rédaction : 2001
Cadre de l'étude : inventaire topographique
Degré d'étude : étudié

Désignation

Dénomination : château
Appellation : Château du Haut-Buc

Compléments de localisation

Milieu d'implantation : en écart
Références cadastrales : 1990, AE, 2

Historique

Château construit en 1864-1866 pour Léon Thomas, riche bourgeois parisien. Il est ensuite acheté en 1893 par Noël Bardac. En 1918, Gentilli di Giuseppe, passionné d'astronomie l'achète et installe dans le jardin en 1922 un télescope géant de 60 cm d'ouverture. Il quitte Buc en 1929 le télescope est réinstallé en 1951 à l'Observatoire du Pic du Midi. Le domaine est acheté par un couple d'Américains, les Mac Cune, qui aménage le jardin. L'Etat achète la propriété en 1954 et y installe des bâtiments scolaires. La commune l'a acheté en 1988 et le château a été rénové en 2000 pour abriter des services municipaux.

Période(s) principale(s) : 3e quart 19e siècle
Auteur(s) de l'oeuvre : maître d'oeuvre inconnu

Description

Le château comporte trois étages carrés dont un étage d'attique. Il est couvert en terrasse bordée d'une balustrade. Des niches avec sculptures ornent les deux façades, une partie de ces bustes a été refaite récemment.

Éléments descriptifs

Matériau(x) du gros-oeuvre, mise en oeuvre et revêtement : meulière ; enduit
Étage(s) ou vaisseau(x) : 3 étages carrés
Élévations extérieures : élévation à travées
Type(s) de couverture : terrasse
Escaliers : escalier dans-oeuvre : escalier tournant à retours avec jour, en charpente

Typologies et état de conservation

État de conservation : restauré

Décor

Techniques : sculpture, ferronnerie

Représentations : guirlande ; mascarons ; volute

Précision sur les représentations :

Des mascarons ornent les baies du rez-de-chaussée et une guirlande court au dessous de la corniche. Une belle ferronnerie néo Louis XV orne les baies du premier étage.

Statut, intérêt et protection

Intérêt de l'œuvre : à signaler

Statut de la propriété : propriété de la commune

Liens web

- Dossier PDF : <http://www.culture.gouv.fr/documentation/merimee/PDF/sri11/IA78000460.PDF>

Illustrations



L'entrée principale.
IVR11_19817800136X



IVR11_20007800142P



Vue de la façade antérieure.
Phot. Stéphane Asseline
IVR11_20017800016XA



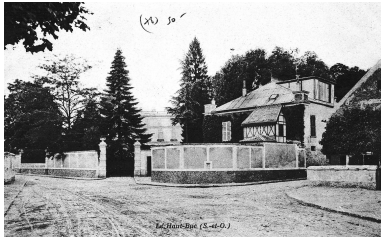
Vue des communs.
IVR11_20007800238V



Vue d'ensemble de la façade postérieure après restauration.
Phot. Christian Décamps
IVR11_20007800753V



Vue de la façade antérieure.
Phot. Stéphane Asseline
IVR11_20017800014XA



Vue de l'entrée.
IVR11_20007800237V



Vue d'ensemble de la façade sud.
Phot. Christian Décamps
IVR11_20007800754V

Dossiers liés

Oeuvre(s) partie(s) constituante(s) étudiée(s) : jardin (IA78000461) Île-de-France, Yvelines, Buc, Haut-Buc, rue Louis-Massotte

Auteur(s) du dossier : Roselyne Bussière

Copyright(s) : (c) Région Ile-de-France - Inventaire général du patrimoine culturel



L'entrée principale.

IVR11_19817800136X

Date de prise de vue : 1981

(c) Région Île-de-France (reproduction) ; (c) ADAGP
communication libre, reproduction soumise à autorisation (reproduction)



IVR11_20007800142P

Date de prise de vue : 2000

(c) Région Île-de-France (reproduction) ; (c) ADAGP

communication libre, reproduction soumise à autorisation (reproduction)



Vue de la façade antérieure.

IVR11_20017800016XA

Auteur de l'illustration : Stéphane Asseline

Date de prise de vue : 2001

(c) Stéphane Asseline, Région Île-de-France ; (c) ADAGP
communication libre, reproduction soumise à autorisation



Vue des communs.

IVR11_20007800238V

Date de prise de vue : 2000

(c) Région Île-de-France (reproduction) ; (c) ADAGP

communication libre, reproduction soumise à autorisation (reproduction)



Vue d'ensemble de la façade postérieure après restauration.

IVR11_20007800753V

Auteur de l'illustration : Christian Décamps

Date de prise de vue : 2000

(c) Christian Décamps, Région Île-de-France ; (c) ADAGP
communication libre, reproduction soumise à autorisation



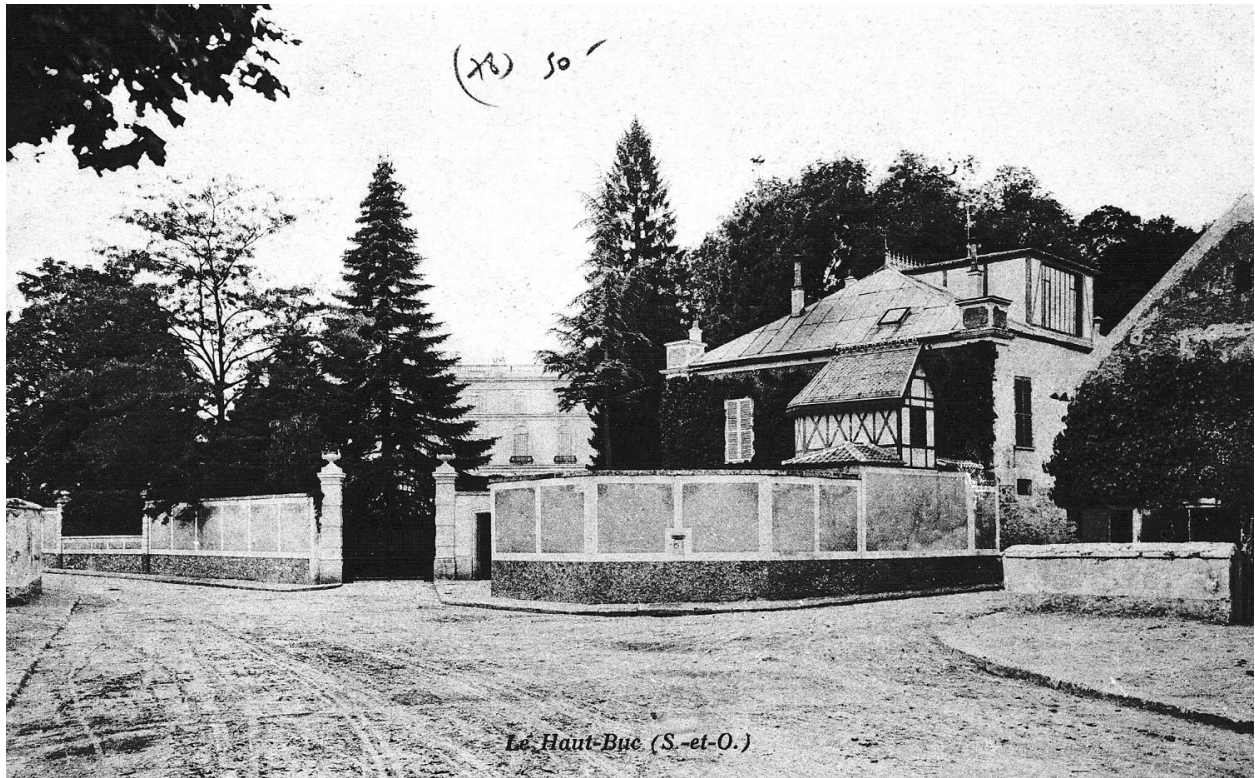
Vue de la façade antérieure.

IVR11_20017800014XA

Auteur de l'illustration : Stéphane Asseline

Date de prise de vue : 2001

(c) Stéphane Asseline, Région Île-de-France ; (c) ADAGP
communication libre, reproduction soumise à autorisation



Vue de l'entrée.

IVR11_20007800237V

Date de prise de vue : 2000

(c) Région Île-de-France (reproduction) ; (c) ADAGP

communication libre, reproduction soumise à autorisation (reproduction)



Vue d'ensemble de la façade sud.

IVR11_20007800754V

Auteur de l'illustration : Christian Décamps

Date de prise de vue : 2000

(c) Christian Décamps, Région Île-de-France ; (c) ADAGP
communication libre, reproduction soumise à autorisation