

Île-de-France, Val-de-Marne  
Bry-sur-Marne  
Grande Rue Charles de Gaulle 47

## Maison

### Références du dossier

Numéro de dossier : IA94000540  
Date de l'enquête initiale : 1986  
Date(s) de rédaction : 1987  
Cadre de l'étude : inventaire topographique  
Degré d'étude : étudié

### Désignation

Dénomination : maison  
Parties constituantes non étudiées : jardin

### Compléments de localisation

Milieu d'implantation : en ville  
Références cadastrales : 1981, O, 12

### Historique

Période(s) principale(s) : 1er quart 20e siècle  
Dates : 1903 (daté par travaux historiques)  
Auteur(s) de l'oeuvre : maître d'oeuvre inconnu ()

### Description

#### Éléments descriptifs

Matériau(x) du gros-oeuvre, mise en oeuvre et revêtement : meulière ; brique ; enduit partiel ; moellon sans chaîne en pierre de taille  
Matériau(x) de couverture : tuile plate, tuile plate plombifère  
Étage(s) ou vaisseau(x) : sous-sol, 1 étage carré, étage de comble  
Élévations extérieures : élévation à travées  
Type(s) de couverture : toit à longs pans ; toit en pavillon ; demi-croupe  
Escaliers : escalier dans-oeuvre : escalier tournant à retours avec jour

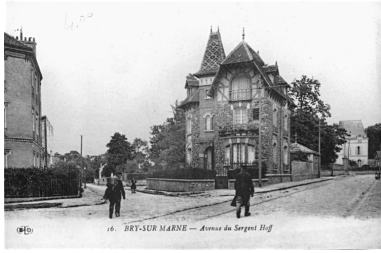
### Statut, intérêt et protection

Statut de la propriété : propriété privée

### Liens web

• </dossinventaire/htm/IA00049923/index.htm> : </dossinventaire/htm/IA00049923/index.htm>

## Illustrations



Vue générale. Carte postale.  
(AD Val-de-Marne)  
Phot. Christian  
Décamps, Autr. E.L.D.  
IVR11\_19849401541XB



Vue d'ensemble. Carte postale.  
(Collection particulière)  
Phot. Philippe Ayrault, Autr. Dufour  
IVR11\_20069400332XB



Façade antérieure.  
Phot. Christian Décamps  
IVR11\_19859401017VA

Auteur(s) du dossier : Marie-Agnès Férault

Copyright(s) : (c) Région Ile-de-France - Inventaire général du patrimoine culturel



Vue générale. Carte postale. (AD Val-de-Marne)

IVR11\_19849401541XB

Auteur de l'illustration : Christian Décamps

Auteur du document reproduit : E.L.D.

Date de prise de vue : 1984

(c) Région Ile-de-France - Inventaire général du patrimoine culturel ; (c) Conseil général du Val-de-Marne  
communication libre, reproduction soumise à autorisation



Vue d'ensemble. Carte postale. (Collection particulière)

IVR11\_20069400332XB

Auteur de l'illustration : Philippe Ayrault

Auteur du document reproduit : Dufour

Date de prise de vue : 2006

(c) Région Ile-de-France - Inventaire général du patrimoine culturel  
communication libre, reproduction soumise à autorisation



Façade antérieure.

IVR11\_19859401017VA

Auteur de l'illustration : Christian Décamps

Date de prise de vue : 1985

(c) Région Ile-de-France - Inventaire général du patrimoine culturel  
communication libre, reproduction soumise à autorisation