

Île-de-France, Val-de-Marne
Nogent-sur-Marne

Ville

Références du dossier

Numéro de dossier : IA00050052
Date de l'enquête initiale : 1985
Date(s) de rédaction : 1987
Cadre de l'étude : inventaire topographique
Degré d'étude : étudié

Désignation

Dénomination : ville

Compléments de localisation

Milieu d'implantation :
Références cadastrales :

Historique

Au 9e siècle, village figurant parmi les biens de l'abbaye de Saint-Maur-des-Fossés ; église paroissiale construite aux 12e et 13e siècles ; châteaux de plaisance et de beauté édifiés au 14e siècle et démolis en 1820 ; grandes demeures comme l'hôtel Coignard et maisons de vigneronnes construites sur le coteau aux 17e et 18e siècles ; arrivée du chemin de fer en 1857 (ligne Paris Mulhouse) et en 1859 (ligne de Vincennes) ; mairie construite en 1876 ; territoire du Perreux détaché de la commune en 1887 ; forte urbanisation 4e quart 19e siècle et 20e siècle avec cité HBM construite en 1933. Site classé en 1921.

Période(s) principale(s) : 12e siècle (détruit), 13e siècle, 14e siècle (détruit), 17e siècle, 18e siècle, 19e siècle, 20e siècle
Dates : 1857 (daté par source), 1859 (daté par source), 1876 (daté par source), 1933 (daté par source)

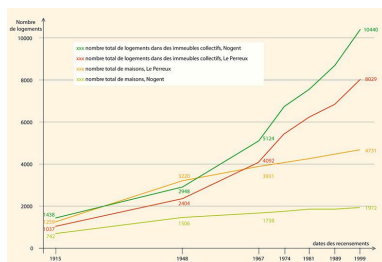
Statut, intérêt et protection

Intérêt de l'œuvre : à signaler
Sites de protection : site classé

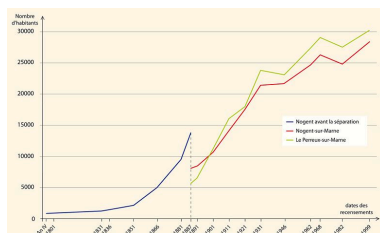
Liens web

- /dossinventaire/htm/IA00050052/index.htm : /dossinventaire/htm/IA00050052/index.htm

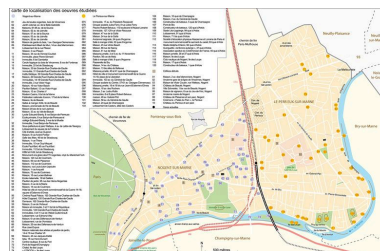
Illustrations



Evolution du parc immobilier entre 1915 et 1999.
Dess. Diane Bétored



Statistiques démographiques depuis l'An IV jusqu'au recensement de 1999.
Dess. Diane Bétored



IVR11_20079400414NUDA

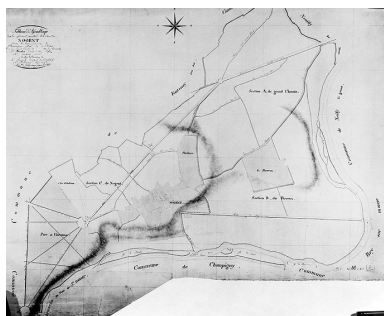
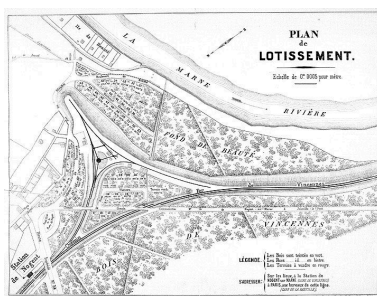


Tableau d'assemblage du cadastre napoléonien. Les deux communes n'en forment encore qu'une seule. (AM Le Perreux-sur-Marne)

IVR11_20049400310X

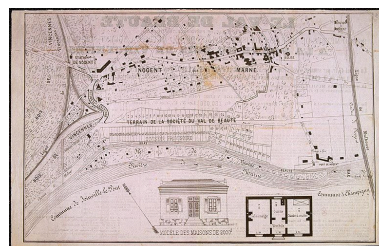
IVR11_20079400413NUDA



Plan du lotissement du fond de Beauté. Tirage publicitaire, circa 1855. (Musée Ile-de-France, Sceaux)

IVR11_20059400292X

IVR11_20079400410NUDA



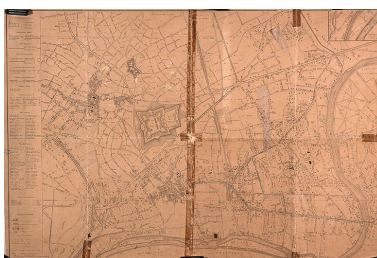
Plan du lotissement du Val de Beauté. Tirage publicitaire, circa 1860. Verso présentant le plan et l'élévation d'une maison type à 2000 F. (Musée Ile-de-France, Sceaux)

IVR11_20059400297XA



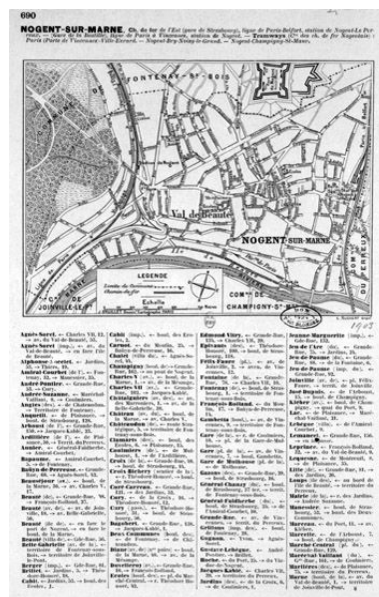
Plan du lotissement du Val de Beauté. Tirage publicitaire, circa 1860. Recto présentant toutes les conditions de vente. (Musée Ile-de-France, Sceaux)

IVR11_20059400295XA



Plan des deux communes à la fin XIXe. (AM Le Perreux-sur-Marne)

IVR11_20049400305XA



Plan. Gravure, 1903. (BNF. Estampes, topo Va 94, fol., t. 7, B 14848)

IVR11_19809400787Z



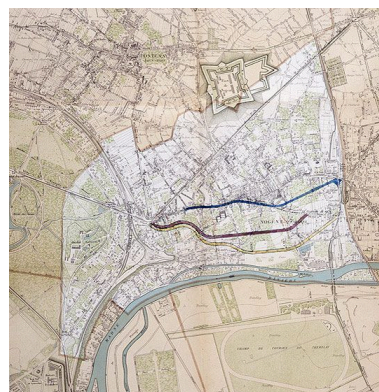
Plan proposant plusieurs tracés pour la déviation de la Grande-Rue, vers 1910. (AM Nogent-sur-Marne)

IVR11_20049400273XA



Plan vers 1880, avant que le territoire du Perreux ne devienne commune. (AM Le Perreux-sur-Marne)

IVR11_20049400302XA



Plan proposant de nouveaux tracés pour la déviation de la Grande-Rue, vers 1920. (AM Nogent-sur-Marne)

IVR11_20049400275XA

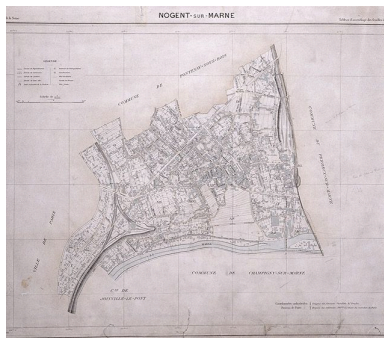
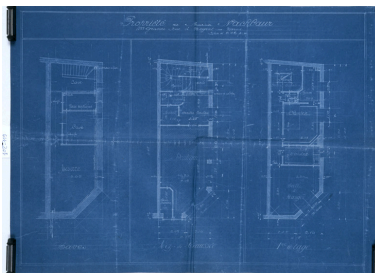


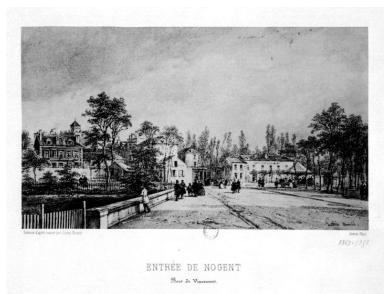
Tableau d'assemblage du cadastre de 1947. (AM Nogent-sur-Marne)
IVR11_20049400271XA



Plan de demande d'autorisation de construire un magasin de commerce, 158 Grande rue Charles de Gaulle. (AM Nogent-sur-Marne. 1 02 119)
IVR11_20049400565XA



Vue du chemin de fer de Vincennes au premier plan et du chemin de fer de Mulhouse au fond. Lithographie, 1859. (BNF. Estampes, topo Va 94, fol., t. 7, B 14858)
Autr. Aubrun.
IVR11_19809400777Z



Entrée de Nogent, du côté du bois de Vincennes. Bâtiments aujourd'hui démolis. Lithographie, 1863. (BNF. Estampes, topo Va 94, fol., t. 7, B 14852)
IVR11_19809400783Z



Estampe : Confrérie de Saint Vincent. (Collection particulière)
IVR11_19839400843XA



Entrée de Nogent, du côté du bois de Vincennes, aujourd'hui place du Général-Leclerc. Bâtiments aujourd'hui démolis. Aquarelle, vers 1885. (AD Val-de-Marne. série Fi)
Autr. Albert Capaul
IVR11_19849401401X



Les bords de la Marne de Charenton à Nogent par G. Fraipont. Estampe, fin du XIXe siècle. (Musée Nogent-sur-Marne)
Autr. Fraipont G.



Tableau : En promenade sur la Marne. Oeuvre de A. Hervier de Romand, le personnage masculin serait Paul Féval fils. (Musée Nogent-sur-Marne)
Phot. Stéphane Asseline
IVR11_20049400832XA



Affiche vantant les mérites des terres à lotir à Nogent-sur-Marne et au Perreux, datant du début du XXe siècle. Dessin de Véelle. Fabrication, affiches simili-aquarelle. Imprimerie

IVR11_20059400003XA



Vue d'un jardin encore planté de vigne, à la fin du XIXe siècle, rue de Plaisance. Photographie. (Musée Nogent-sur-Marne)
IVR11_20049400582NUCAB



Vue de Nogent vers le viaduc depuis le site du château de Beauté. Phototype, janvier 1871. (Musée Ile-de-France, Sceaux)
IVR11_20059400299XA

Courmont frères, 10 rue Bréguet à Paris. Affiche, début du XXe siècle. (Musée Nogent-sur-Marne)

Autr. Véelle

IVR11_20059400005XA



Vue d'une ruelle du vieux Nogent disparu, à la fin du XIXe siècle. Photographie. (Musée Nogent-sur-Marne)
IVR11_20049400581NUCAB



Vue d'une rue de l'ancien centre de Nogent à la fin du XIXe siècle. Photographie. (Musée Nogent-sur-Marne)
IVR11_20049400575NUCAB



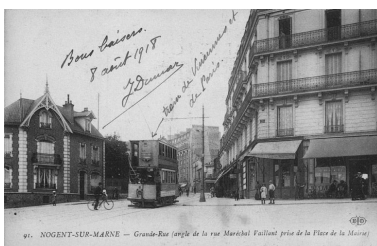
Vue de la Grande Rue. Carte postale. Phot. Phot. Inv.
IVR11_19849400224X



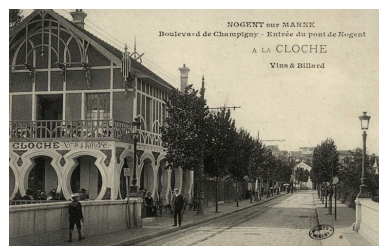
Vue de la place du Marché. Carte postale. (AD Val-de-Marne)
IVR11_19819400015XB



Vue du casino sur les bords de Marne, en aval du viaduc. Bâtiments aujourd'hui démolis. Carte postale. (AD Val-de-Marne)
IVR11_19859400252XB



Vue depuis la place de la mairie vers l'ouest, Grande rue Charles de Gaulle. Carte postale. (Collection particulière)
IVR11_20049400288NUCB



Vue du restaurant dit "à la cloche", à l'entrée du pont de Nogent. Carte postale. Carte postale. (Musée Nogent-sur-Marne)
IVR11_20049400692NUCAB



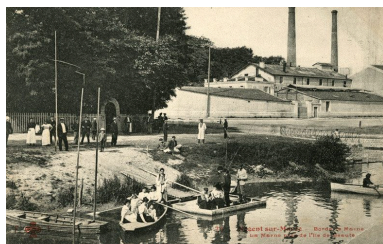
Vue du pont de Nogent en construction entre 1895 et 1899 et qui n'existe plus aujourd'hui. Photographie. (Musée Nogent-sur-Marne)
IVR11_20049400593NUCAB



Carte postale, vue vers le viaduc (le tirage de la carte postale est inversé). Le pont a été reconstruit après la seconde guerre mondiale. (Musée Nogent-sur-Marne)
IVR11_20049400693NUCAB



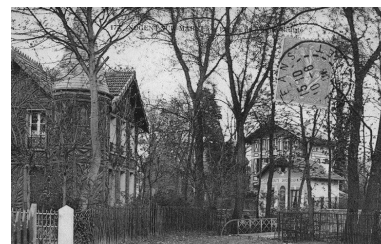
Vue de l'île de Beauté et du petit bras de la Marne aujourd'hui comblé. Carte postale (Collection particulière)
IVR11_20049400280NUCB



Carte postale, canotage sur l'île de Beauté et usine à l'arrière-plan. (Musée Nogent-sur-Marne)
IVR11_20049400696NUCAB



Carte postale, vue de l'avenue Belle Gabrielle, à gauche un pavillon de l'exposition coloniale de 1907. (Musée Nogent-sur-Marne)
IVR11_20049400695NUCAB



Vue du pont donnant accès à l'île de Beauté avant que le bras de Marne ne soit comblé. Carte postale. (Collection particulière)
IVR11_20049400290NUCB



Vue de l'île de Beauté et du petit bras de Marne avant son comblement. Carte postale. (Collection particulière)
IVR11_20049400285NUCB



Val de Beauté: inondations de 1910. Carte postale. (BNF. Estampes, topo Va 94 fol., t.7, B 14866)
IVR11_19809400769ZB



Vue aérienne du quartier du fort. Tirage photographique, circa 1925. Tiré de : Nogent-sur-Marne : étude de l'évolution d'une commune de banlieue. Thèse d'urbanisme, université d'urbanisme de Paris / Maurice Salabert, 1928. (Musée Nogent-sur-Marne)
IVR11_20059400132NUCB



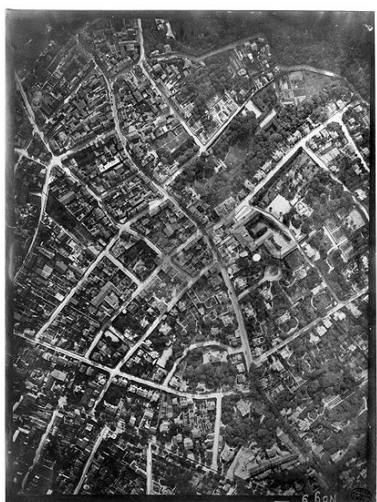
Vue aérienne du viaduc et de la zone industrielle (aujourd'hui le port). Tirage photographique, circa 1925. Tiré de : Nogent-sur-Marne : étude de l'évolution d'une commune de banlieue. Thèse d'urbanisme, université d'urbanisme de Paris / Maurice Salabert, 1928. (Musée Nogent-sur-Marne) IVR11_20059400131NUCB



Vue aérienne du Val de Beauté. Tirage photographique, circa 1925. Tiré de : Nogent-sur-Marne : étude de l'évolution d'une commune de banlieue. Thèse d'urbanisme, université d'urbanisme de Paris / Maurice Salabert, 1928. (Musée Nogent-sur-Marne) IVR11_20059400130NUCB



Vue aérienne de l'entrée de Nogent, au niveau de la porte du parc. Tirage photographique, circa 1925. Tiré de : Nogent-sur-Marne : étude de l'évolution d'une commune de banlieue. Thèse d'urbanisme, université d'urbanisme de Paris / Maurice Salabert, 1928. (Musée Nogent-sur-Marne) IVR11_20059400129NUCB



Vue aérienne du centre-ville de Nogent, au niveau du parc Watteau. Tirage photographique, circa 1925. Tiré de : Nogent-sur-Marne : étude de l'évolution d'une commune de banlieue. Thèse d'urbanisme, université d'urbanisme de Paris / Maurice Salabert, 1928. (Musée Nogent-sur-Marne) IVR11_20059400128NUCB



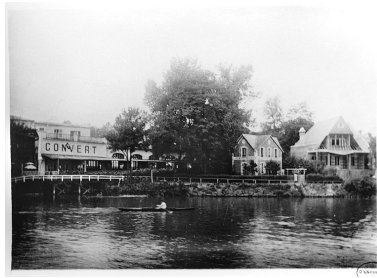
Vue de travaux du doublement des voies du tramway dans la Grande-Rue. Tirage photographique, circa 1925. Tiré de : Nogent-sur-Marne : étude de l'évolution d'une commune de banlieue. Thèse d'urbanisme, université d'urbanisme de Paris / Maurice Salabert, 1928. (Musée Nogent-sur-Marne) IVR11_20059400127NUCB



Vue de travaux d'élargissement de la Grande-Rue. Tirage photographique, circa 1925. Tiré de : Nogent-sur-Marne : étude de l'évolution d'une commune de banlieue. Thèse d'urbanisme, université d'urbanisme de Paris / Maurice Salabert, 1928. (Musée Nogent-sur-Marne) IVR11_20059400126NUCB



Vue de l'île de Beauté depuis Champigny. Tirage photographique, circa 1925. Tiré de : Nogent-sur-Marne : étude de l'évolution d'une commune de banlieue. Thèse d'urbanisme, université d'urbanisme de Paris / Maurice Salabert, 1928. (Musée Nogent-sur-Marne) IVR11_20059400123NUCB



Vue de la pointe avale de l'île de Beauté et de la guinguette Convert. Tirage photographique, circa 1925. Tiré de : Nogent-sur-Marne : étude de l'évolution d'une commune de banlieue. Thèse d'urbanisme, université d'urbanisme de Paris / Maurice Salabert, 1928. (Musée Nogent-sur-Marne) IVR11_20059400122NUCB



Page comprenant des vues de divers intérieurs de maisons dans l'île de Beauté. Photographie. Tiré de : La vie à la campagne, mai 1926. (BNF) IVR11_20049400851NUCB



Page comprenant deux vues da salon, 41 île de Beauté. Photographie. Tiré de : La vie à la campagne, mai 1926. (BNF) IVR11_20049400851NUCB



Portrait de Georges-Théodore Nachbaur vers 1880 ?. Photographie. (Collection particulière) IVR11_20049400283NUCB



Dîner des architectes sur la terrasse fleurie de la Coupole. Au 2e rang, le 3e personnage en partant de la gauche est Gérard Tissoire. Photographie. Tiré de : La vie à la campagne, 15 aout 1928, vol. LII. (IVR11_20049400002NUCB



Portrait de Georges-Lucien Nachbaur.
Photographie, autour de 1940
(?). (Collection particulière)
IVR11_20049400282NUCB



Pique-nique dans l'entre-deux-guerre
au bord de la Marne à Champigny. A
l'arrière plan, la pointe ouest de l'île
de Beauté à Nogent. Photographie.
(Collection particulière)
Autr. Louis Rémy Sabattier
IVR11_20049400281NUCB



Vue des chantiers de l'après guerre
aux alentours de la place du
Général-Leclerc. Photographie.
(Musée Nogent-sur-Marne)
IVR11_20049400607NUCB



Vue du coteau depuis une
terrasse de la rue des Défenseurs
de Verdun vers l'église.
Phot. Stéphane Asseline
IVR11_20049400359XA



Vue vers le viaduc depuis une terrasse
de la rue des Défenseurs de Verdun.
Phot. Stéphane Asseline
IVR11_20049400361XA



Vue vers le viaduc depuis une terrasse
de la rue des Défenseurs de Verdun.
Phot. Stéphane Asseline
IVR11_20049400363XA



Vue depuis le toit du 54 avenue
de la Source vers Fontenay.
Phot. Laurent Kruszyk
IVR11_20049400644XA



Vue des 100 marches vers la Marne.
Phot. Stéphane Asseline
IVR11_20049400365XA



Vue générale depuis
la rive de Champigny.
Phot. Laurent Kruszyk
IVR11_20049400840ZA



Vue depuis la rive de Champigny
vers le pont de Nogent et le viaduc,
durant une compétition d'aviron.

Phot. Laurent Kruszyk
IVR11_20049400841ZA



Vue du port de plaisance.
Phot. Stéphane Asseline
IVR11_20059400189XA

Vue depuis le pont de Nogent/
Champigny vers le viaduc.

Phot. Stéphane Asseline
IVR11_20059400185XA



Vue prise de Champigny vers Nogent.
Au premier plan une péniche amarrée,
puis des maisons sur l'île de Beauté
et à l'arrière plan, le pavillon Baltard.

Phot. Stéphane Asseline
IVR11_20049400020XA

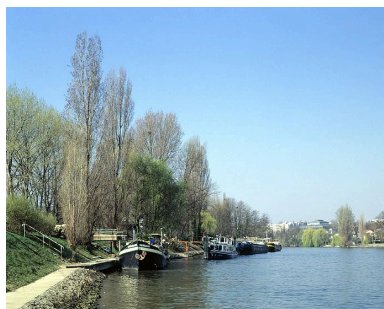
Vue depuis le pont de Nogent/
Champigny vers le viaduc, au
premier plan l'île des Loups.

Phot. Stéphane Asseline
IVR11_20059400186XA



Vue prise de Champigny vers Nogent.
Au premier plan, les maisons à
l'extrémité ouest de l'île de Beauté
et à l'arrière plan, le pavillon Baltard.

Phot. Stéphane Asseline
IVR11_20049400022XA



Vue des bords de Marne et de
péniches prise de Champigny.

Au loin on aperçoit le
pavillon Baltard de Nogent.

Phot. Stéphane Asseline
IVR11_20049400018XA



Bord de Marne sous le
viaduc, vers l'île des Loups.

Phot. Laurent Kruszyk
IVR11_20049400842ZA



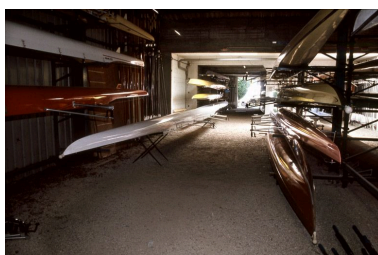
Vue depuis la rive de l'île des
Loups vers la pile du viaduc
sur le quai de Nogent durant
une compétition d'aviron.

Phot. Laurent Kruszyk
IVR11_20049400843ZA



Vue depuis la rive de Nogent vers la pile du viaduc sur l'île des Loups durant une compétition d'aviron.

Phot. Laurent Kruszyk
IVR11_20049400844ZA



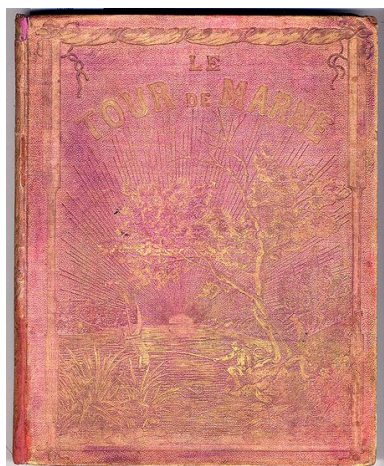
Etablissement nautique de l'Encou, île des Loups. Vue intérieure du garage à bateau.

Phot. Laurent Kruszyk
IVR11_20049400847ZA



Embarcadère de l'Encou (société d'encouragement du sport nautique) et embarcation faisant le passage entre Nogent et l'île des Loups avec un couple de mariés à bord.

Phot. Laurent Kruszyk
IVR11_20049400845ZA



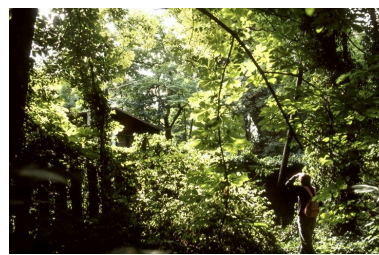
Couverture de l'ouvrage. Tiré de :
Le tour de Marne / Emile de La Bédollière, Ildéfonse Rousset,
Paris : A. Lacroix, Verboeckhoven
et Cie Librairie Internationale,
1865. (Musée Nogent-sur-Marne)

Phot. Laurent Kruszyk
IVR11_20069400031NUCA



Embarcation faisant le passage entre l'île des Loups et Nogent pour les noces.

Phot. Laurent Kruszyk
IVR11_20049400846ZA



Vue du bois sur l'île des Loups.

Phot. Laurent Kruszyk
IVR11_20049400850ZA



Vue des locaux du Club nautique
de Nogent, club d'aviron.
Phot. Stéphane Asseline
IVR11_20059400229XA



Vue depuis le pont franchissant
les voies de chemin de fer et de
l'autoroute, rue des Marlière.
Phot. Stéphane Asseline
IVR11_20049400780XA



Vue de la Grande-Rue-Charles-
de-Gaulle vers le cinéma.
Phot. Stéphane Asseline
IVR11_20059400188XA



Vue des immeubles n° 14, 16 et 18
de la Grande-Rue-Charles-de-Gaulle.
IVR11_20059400329VA



Vue de la rue Gabriel Péri.
Phot. Stéphane Asseline
IVR11_20049400773VA



Vue d'ensemble du lotissement de
1930 réalisé par les architectes Bauve
et Schwallier, square de la Fontaine.
Phot. Stéphane Asseline
IVR11_20059400181XA



Vue du bas de la rue
Leprince vers le coteau.
IVR11_20059400151XA



Vue de la rue Henri-Dunant. A
droite le viaduc et l'isba provenant
certainement de la façade du pavillon
russe de l'Exposition Universelle
de 1878 ; au centre un immeuble de
l'architecte Nachbaur ; à gauche un
ensemble de deux maisons jumelles.
IVR11_20059400219VA



Vue de la rue José-Dupuis
du côté des numéros impairs.
Phot. Laurent Kruszyk
IVR11_20049400250VA



Vue de la rue de Pont Noyelles.
Phot. Stéphane Asseline
IVR11_20049400834XA



Lotissement. Vue d'ensemble
de la rue Edmond-Vitry,
du côté des numéros pairs.
Phot. Stéphane Asseline
IVR11_20049400067XA



Vue d'ensemble de la sous-préfecture
qui domine le square Watteau,
4 avenue de Lattre de Tassigny.
Phot. Stéphane Asseline
IVR11_20059400183XA



Vue du parc Watteau, rue Yvon.
Phot. Stéphane Asseline
IVR11_20049400073XA



Monument commémoratif aux
morts FFI nogentais d'août 1944,
rond-point du Maréchal Foch.
Phot. Laurent Kruszyk
IVR11_20049400662XA



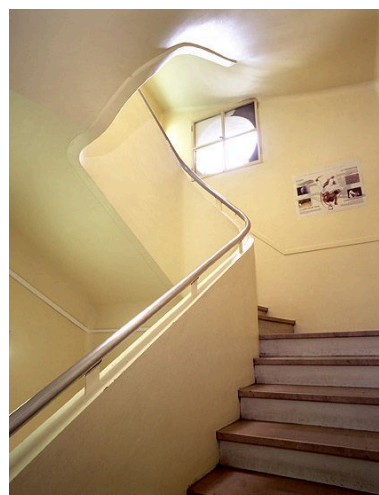
Vue de la poste, 48 rue
du Général Chanzy.
Phot. Laurent Kruszyk
IVR11_20049400414VA



Vue de la poste, 48 rue
du Général Chanzy.
Phot. Laurent Kruszyk
IVR11_20049400243VA



Détail du sigle PTT en façade de la
poste, 48 rue du général Chanzy.
Phot. Laurent Kruszyk
IVR11_20049400244XA



Vue intérieure, de la cage d'escalier
de la poste, 48 rue Général Chanzy.
Phot. Laurent Kruszyk
IVR11_20049400246XA



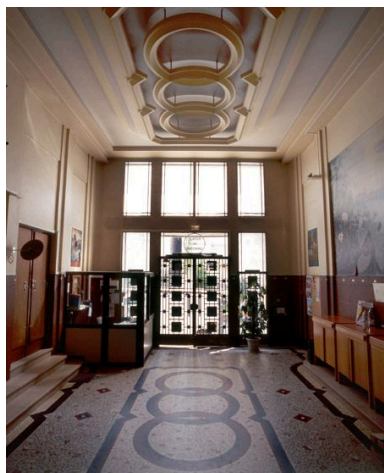
Ecole primaire puis collège
Edouard-Branly, 5 rue de la Muette.
Vue d'ensemble de la façade.
IVR11_20059400199VA



Ecole primaire puis collège
Edouard-Branly, 5 rue de la Muette. Détail du bas-relief de
Maurice Saulo illustrant la comptine
"Il pleut il pleut bergère".
IVR11_20059400176XA



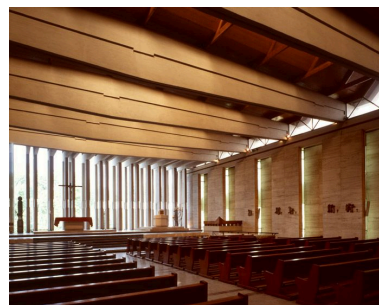
Ecole primaire, puis collège
Edouard-Branly, 5 rue de la Muette. Détail du bas-relief
de Maurice Saulo illustrant la
comptine "Meunier tu dors".
IVR11_20059400178XA



Ecole primaire, 6 rue Batiÿn-de-
Perreuse. Vue de hall vers l'entrée.
Phot. Stéphane Asseline
IVR11_20059400227XA



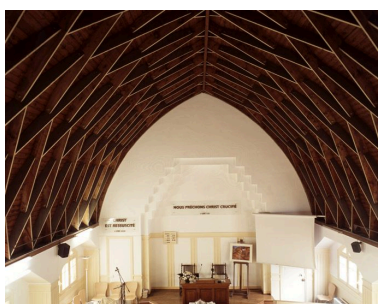
Archives communales, 2
avenue du Maréchal Franchet
d'Esperey. Buste de Marianne, vu
de trois-quarts avant-droit.
Phot. Christian Décamps
IVR11_19999400113XA



Vue d'ensemble de l'intérieur de la
chapelle de l'établissement scolaire
Albert de Mun, construite en 1960/67
par l'architecte Pierre Debaecker,
14 avenue des Marronniers.
Phot. Stéphane Asseline
IVR11_20059400232VA



Vue du temple, 39 Grande
rue Charles de Gaulle.
Phot. Stéphane Asseline
IVR11_20059400266VA



Vue intérieure d'ensemble du temple,
39 Grande rue Charles de Gaulle.
Phot. Stéphane Asseline
IVR11_20059400267VA



Vue de la façade de la salle des
fêtes, boulevard de Strasbourg.
Ancienne usine transformée par
T. Hillion en gymnase vers 1930.
IVR11_20059400163XA



Vue du Modern Casino, construit dans les années 30 et aujourd'hui transformé en logements, 9 boulevard de la Marne.
IVR11_20059400070XA



Piscine, 8 rue du Port. Vue d'ensemble du bassin extérieur du complexe construit en 1970 par les architectes Claude Guillemain et Paul-Erasme Koch.
IVR11_20059400238VA



Vue d'ensemble, à gauche le manège couvert, à droite et au fond les écuries.
Phot. Stéphane Asseline
IVR11_20049400118VA



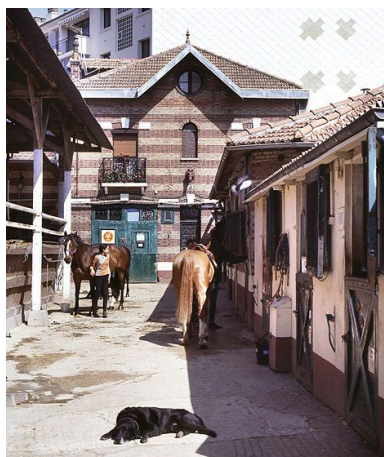
Cercle hippique du bois de Vincennes, , 8 rue de Fontenay. Vue des écuries.
Phot. Stéphane Asseline
IVR11_20049400122XA



Cercle hippique du bois de Vincennes, 8 rue de Fontenay. Vue des écuries.
Phot. Stéphane Asseline
IVR11_20049400124XA



Cercle hippique du bois de Vincennes, 8 rue de Fontenay. Vue des écuries.
Phot. Stéphane Asseline
IVR11_20049400125XA



Cercle hippique du bois de Vincennes, 8 rue de Fontenay. Vue d'ensemble : à gauche le manège couvert, à droite et au fond les écuries.
Phot. Stéphane Asseline
IVR11_20049400120XA



Cercle hippique du bois de Vincennes, 8 rue de Fontenay. Vue des écuries.
Phot. Stéphane Asseline
IVR11_20049400126XA



Vue de l'avenue de la Belle-Gabrielle, formant la limite entre Nogent et le bois de Vincennes, territoire parisien. La piste longeant le bois est très fréquentée par les chevaux du "club hippique du bois de Vincennes".
IVR11_20059400326XA



Vue du jeu de boules, en
limite du bois de Vincennes.
IVR11_20059400217XA

Auteur(s) du dossier : Marie-Agnès Férault

Copyright(s) : (c) Région Ile-de-France - Inventaire général du patrimoine culturel



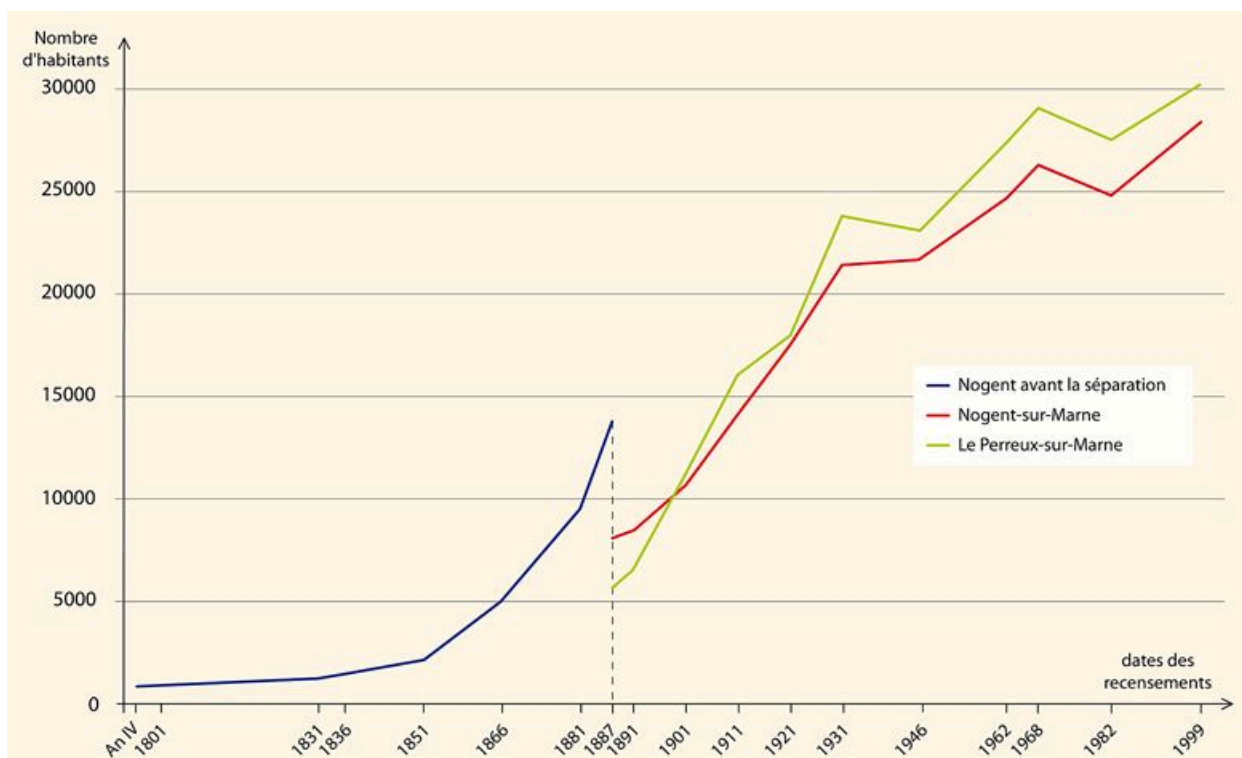
Evolution du parc immobilier entre 1915 et 1999.

IVR11_20079400414NUDA

Auteur de l'illustration : Diane Bétored

Date de prise de vue : 2007

(c) Région Ile-de-France - Inventaire général du patrimoine culturel
communication libre, reproduction soumise à autorisation



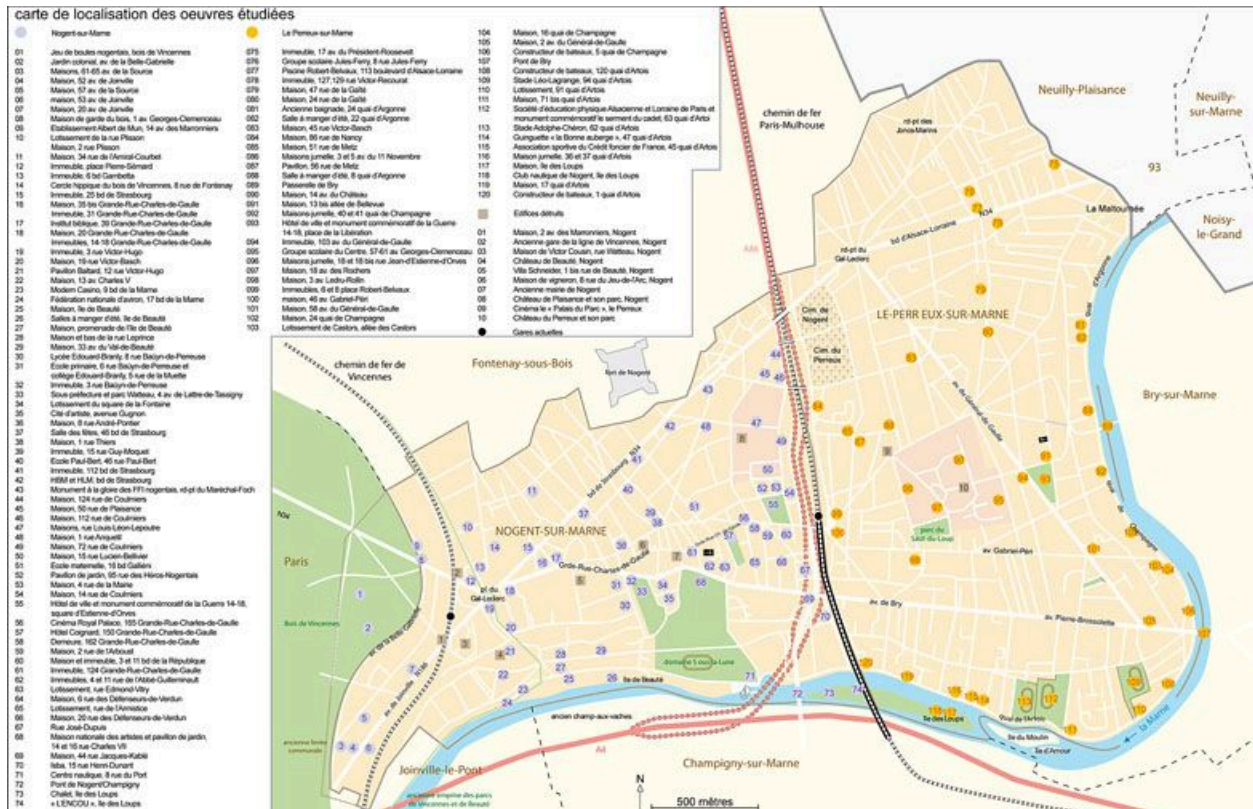
Statistiques démographiques depuis l'An IV jusqu'au recensement de 1999.

IVR11_20079400413NUDA

Auteur de l'illustration : Diane Bétored

Date de prise de vue : 2007

(c) Région Ile-de-France - Inventaire général du patrimoine culturel
communication libre, reproduction soumise à autorisation



Plan de localisation des oeuvres présentées dans l'ouvrage.

IVR11_20079400410NUDA

Auteur de l'illustration : Diane Bétéored

Date de prise de vue : 2007

(c) Région Ile-de-France - Inventaire général du patrimoine culturel
communication libre, reproduction soumise à autorisation

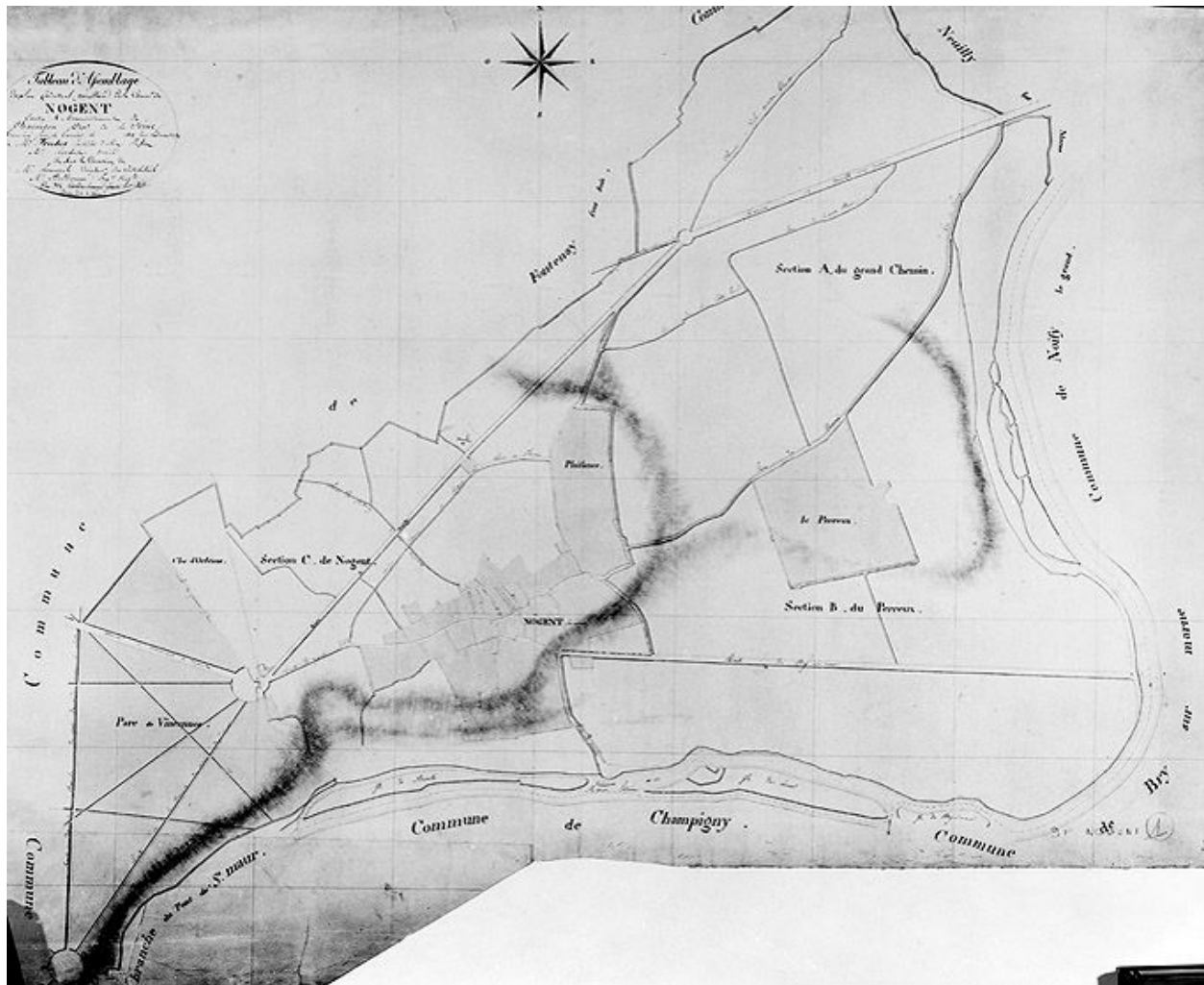


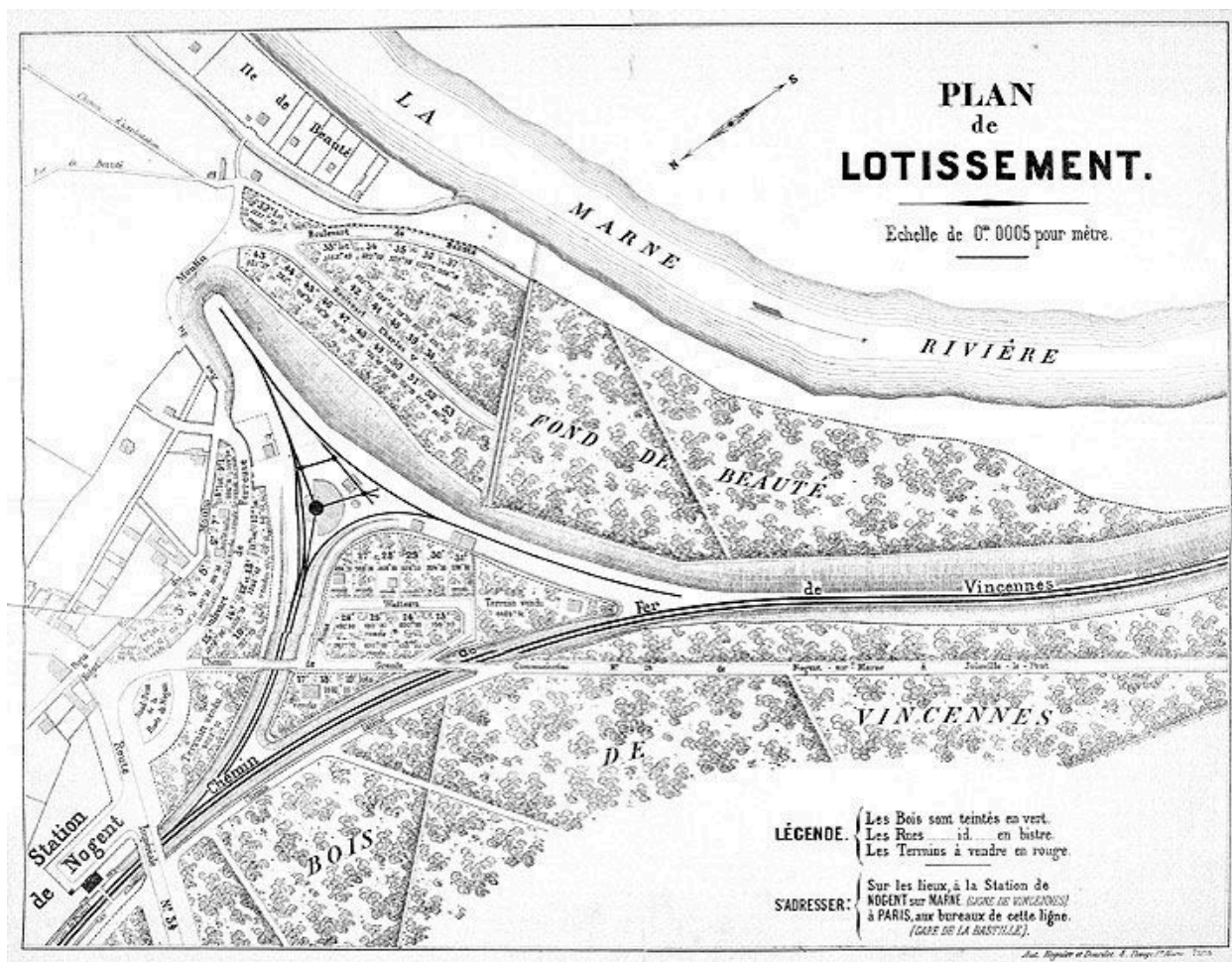
Tableau d'assemblage du cadastre napoléonien. Les deux communes n'en forment encore qu'une seule. (AM Le Perreux-sur-Marne)

IVR11_20049400310X

Date de prise de vue : 2004

(c) Région Île-de-France (reproduction)

communication libre, reproduction soumise à autorisation (reproduction)



Plan du lotissement du fond de Beauté. Tirage publicitaire, circa 1855. (Musée Ile-de-France, Sceaux)

IVR11_20059400292X

Date de prise de vue : 2005

(c) Région Île-de-France (reproduction)

communication libre, reproduction soumise à autorisation (reproduction)



Plan des deux communes à la fin XIXe. (AM Le Perreux-sur-Marne)

IVR11_20049400305XA

Date de prise de vue : 2004

(c) Région Île-de-France (reproduction)

communication libre, reproduction soumise à autorisation (reproduction)



Plan. Gravure, 1903. (BNF. Estampes, topo Va 94, fol., t. 7, B 14848)

IVR11_19809400787Z

Date de prise de vue : 1980

(c) Région Île-de-France (reproduction)

communication libre, reproduction soumise à autorisation (reproduction)



Plan proposant plusieurs tracés pour la déviation de la Grande-Rue, vers 1910. (AM Nogent-sur-Marne)

IVR11_20049400273XA

Date de prise de vue : 2004

(c) Région Île-de-France (reproduction)

communication libre, reproduction soumise à autorisation (reproduction)



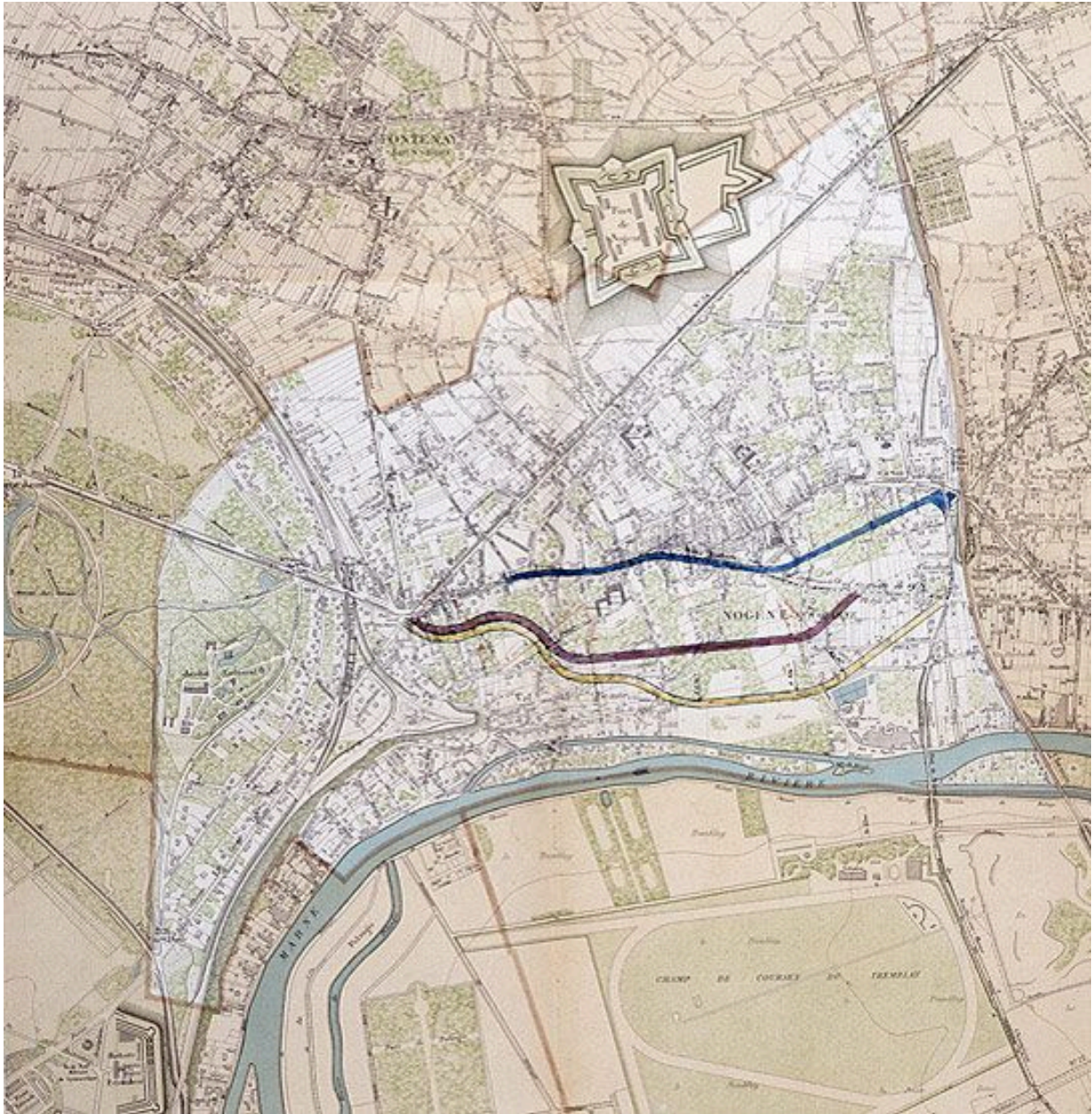
Plan vers 1880, avant que le territoire du Perreux ne devienne commune. (AM Le Perreux-sur-Marne)

IVR11_20049400302XA

Date de prise de vue : 2004

(c) Région Île-de-France (reproduction)

communication libre, reproduction soumise à autorisation (reproduction)



Plan proposant de nouveaux tracés pour la déviation de la Grande-Rue, vers 1920. (AM Nogent-sur-Marne)

IVR11_20049400275XA

Date de prise de vue : 2004

(c) Région Île-de-France (reproduction)

communication libre, reproduction soumise à autorisation (reproduction)

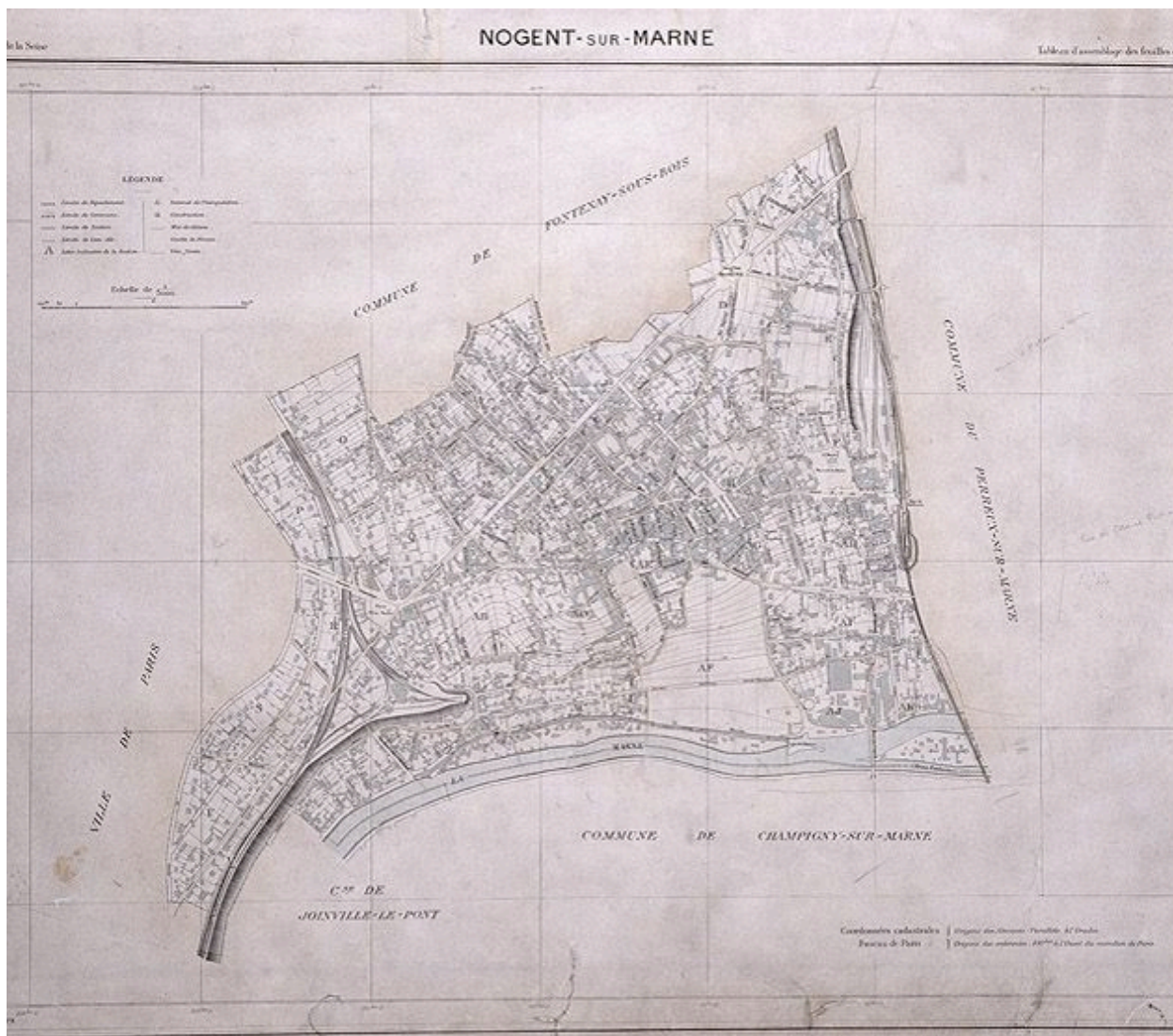


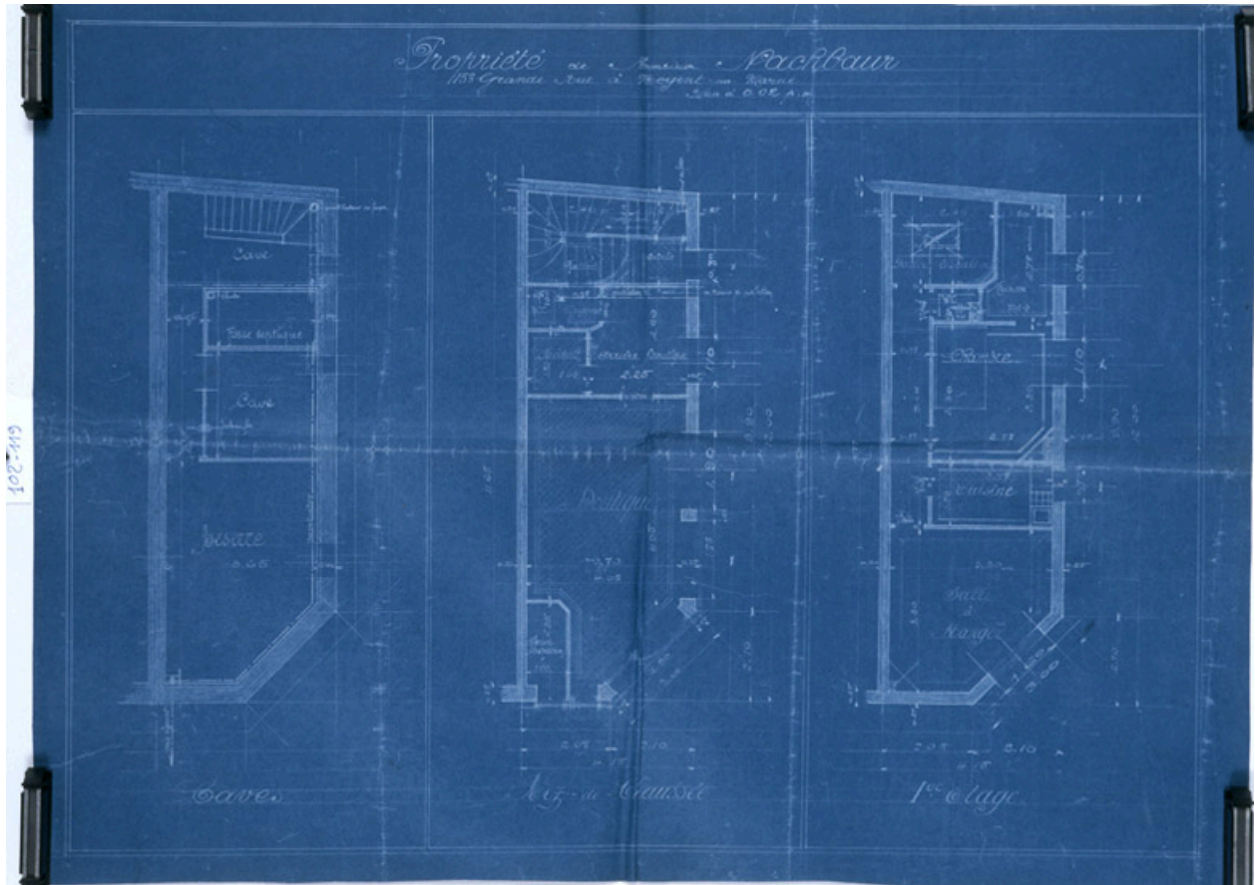
Tableau d'assemblage du cadastre de 1947. (AM Nogent-sur-Marne)

IVR11_20049400271XA

Date de prise de vue : 2004

(c) Région Île-de-France (reproduction)

communication libre, reproduction soumise à autorisation (reproduction)



Plan de demande d'autorisation de construire un magasin de commerce, 158 Grande rue Charles de Gaulle. (AM Nogent-sur-Marne. 1 02 119)

IVR11_20049400565XA

Date de prise de vue : 2004

(c) Région Île-de-France (reproduction)

communication libre, reproduction soumise à autorisation (reproduction)



Vue du chemin de fer de Vincennes au premier plan et du chemin de fer de Mulhouse au fond. Lithographie, 1859.
(BNF. Estampes, topo Va 94, fol., t. 7, B 14858)

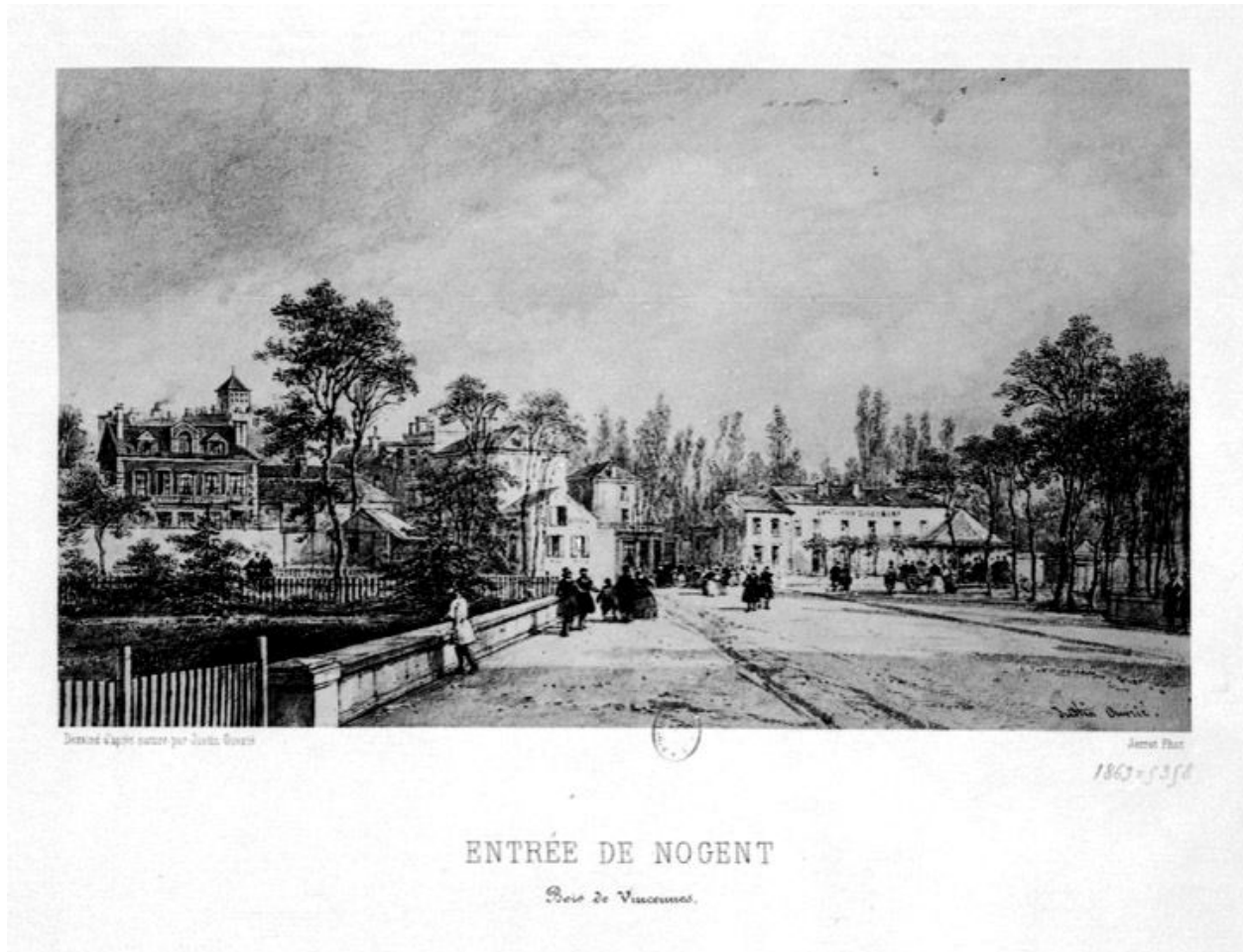
IVR11_19809400777Z

Auteur du document reproduit : Aubrun.

Date de prise de vue : 1980

(c) Région Île-de-France (reproduction)

communication libre, reproduction soumise à autorisation (reproduction)



Entrée de Nogent, du côté du bois de Vincennes. Bâtiments aujourd'hui démolis. Lithographie, 1863. (BNF. Estampes, topo Va 94, fol., t. 7, B 14852)

IVR11_19809400783Z

Date de prise de vue : 1980

(c) Région Île-de-France (reproduction)

communication libre, reproduction soumise à autorisation (reproduction)



Entrée de Nogent, du côté du bois de Vincennes, aujourd'hui place du Général-Leclerc. Bâtiments aujourd'hui démolis. Aquarelle, vers 1885. (AD Val-de-Marne. série Fi)

IVR11_19849401401X

Auteur du document reproduit : Albert Capaul

Date de prise de vue : 1984

(c) Région Île-de-France (reproduction)

communication libre, reproduction soumise à autorisation (reproduction)



Les bords de la Marne de Charenton à Nogent par G. Fraipont. Estampe, fin du XIXe siècle. (Musée Nogent-sur-Marne)

IVR11_20059400003XA

Auteur du document reproduit : Fraipont G.

Date de prise de vue : 2005

(c) Région Île-de-France (reproduction)

communication libre, reproduction soumise à autorisation (reproduction)



Tableau : En promenade sur la Marne. Oeuvre de A. Hervier de Romand, le personnage masculin serait Paul Féval fils.
(Musée Nogent-sur-Marne)

IVR11_20049400832XA

Auteur de l'illustration : Stéphane Asseline

Date de prise de vue : 2004

(c) Stéphane Asseline, Région Île-de-France
communication libre, reproduction soumise à autorisation



Affiche vantant les mérites des terres à lotir à Nogent-sur-Marne et au Perreux, datant du début du XXe siècle. Dessin de Véelle. Fabrication, affiches simili-aquarelle. Imprimerie Courmont frères, 10 rue Bréguet à Paris. Affiche, début du XXe siècle. (Musée Nogent-sur-Marne)

IVR11_20059400005XA

Auteur du document reproduit : Véelle

Date de prise de vue : 2005

(c) Région Île-de-France (reproduction)

communication libre, reproduction soumise à autorisation (reproduction)



Vue d'un jardin encore planté de vigne, à la fin du XIXe siècle, rue de Plaisance. Photographie. (Musée Nogent-sur-Marne)

IVR11_20049400582NUCAB

Date de prise de vue : 2004

(c) Région Île-de-France (reproduction)

communication libre, reproduction soumise à autorisation (reproduction)



Vue de Nogent vers le viaduc depuis le site du château de Beauté. Phototype, janvier 1871. (Musée Ile-de-France, Sceaux)

IVR11_20059400299XA

Date de prise de vue : 2005

(c) Région Île-de-France (reproduction)

communication libre, reproduction soumise à autorisation (reproduction)



Vue d'une ruelle du vieux Nogent disparu, à la fin du XIXe siècle. Photographie. (Musée Nogent-sur-Marne)

IVR11_20049400581NUCAB

Date de prise de vue : 2004

(c) Région Île-de-France (reproduction)

communication libre, reproduction soumise à autorisation (reproduction)



Vue d'une rue de l'ancien centre de Nogent à la fin du XIXe siècle. Photographie. (Musée Nogent-sur-Marne)

IVR11_20049400575NUCAB

Date de prise de vue : 2004

(c) Région Île-de-France (reproduction)

communication libre, reproduction soumise à autorisation (reproduction)



Vue de la Grande Rue. Carte postale.

IVR11_19849400224X

Auteur de l'illustration : Phot. Inv.

Date de prise de vue : 1984

(c) Région Île-de-France (reproduction)

communication libre, reproduction soumise à autorisation (reproduction)



Vue de la place du Marché. Carte postale. (AD Val-de-Marne)

IVR11_19819400015XB

Date de prise de vue : 1981

(c) Région Île-de-France (reproduction)

communication libre, reproduction soumise à autorisation (reproduction)



Vue du casino sur les bords de Marne, en aval du viaduc. Bâtiments aujourd'hui démolis. Carte postale. (AD Val-de-Marne)

IVR11_19859400252XB

Date de prise de vue : 1985

(c) Région Île-de-France (reproduction)

communication libre, reproduction soumise à autorisation (reproduction)



Vue depuis la place de la mairie vers l'ouest, Grande rue Charles de Gaulle. Carte postale. (Collection particulière)

IVR11_20049400288NUCB

Date de prise de vue : 2004

(c) Région Île-de-France (reproduction)

communication libre, reproduction soumise à autorisation (reproduction)



Vue du restaurant dit "à la cloche", à l'entrée du pont de Nogent. Carte postale. Carte postale. (Musée Nogent-sur-Marne)

IVR11_20049400692NUCAB

Date de prise de vue : 2004

(c) Région Île-de-France (reproduction)

communication libre, reproduction soumise à autorisation (reproduction)



Vue du pont de Nogent en construction entre 1895 et 1899 et qui n'existe plus aujourd'hui. Photographie. (Musée Nogent-sur-Marne)

IVR11_20049400593NUCAB

Date de prise de vue : 2004

(c) Région Île-de-France (reproduction)

communication libre, reproduction soumise à autorisation (reproduction)



Carte postale, vue vers le viaduc (le tirage de la carte postale est inversé). Le pont a été reconstruit après la seconde guerre mondiale. (Musée Nogent-sur-Marne)

IVR11_20049400693NUCAB

Date de prise de vue : 2004

(c) Région Île-de-France (reproduction)

communication libre, reproduction soumise à autorisation (reproduction)



Vue de l'île de beauté et du petit bras de la Marne aujourd'hui comblé. Carte postale (Collection particulière)

IVR11_20049400280NUCB

Date de prise de vue : 2004

(c) Région Île-de-France (reproduction)

communication libre, reproduction soumise à autorisation (reproduction)



Carte postale, canotage sur l'île de Beauté et usine à l'arrière-plan. (Musée Nogent-sur-Marne)

IVR11_20049400696NUCAB

Date de prise de vue : 2004

(c) Région Île-de-France (reproduction)

communication libre, reproduction soumise à autorisation (reproduction)



Carte postale, vue de l'avenue Belle Gabrielle, à gauche un pavillon de l'exposition coloniale de 1907. (Musée Nogent-sur-Marne)

IVR11_20049400695NUCAB

Date de prise de vue : 2004

(c) Région Île-de-France (reproduction)

communication libre, reproduction soumise à autorisation (reproduction)



Vue du pont donnant accès à l'île de Beauté avant que le bras de Marne ne soit comblé. Carte postale. (Collection particulière)

IVR11_20049400290NUCB

Date de prise de vue : 2004

(c) Région Île-de-France (reproduction)

communication libre, reproduction soumise à autorisation (reproduction)



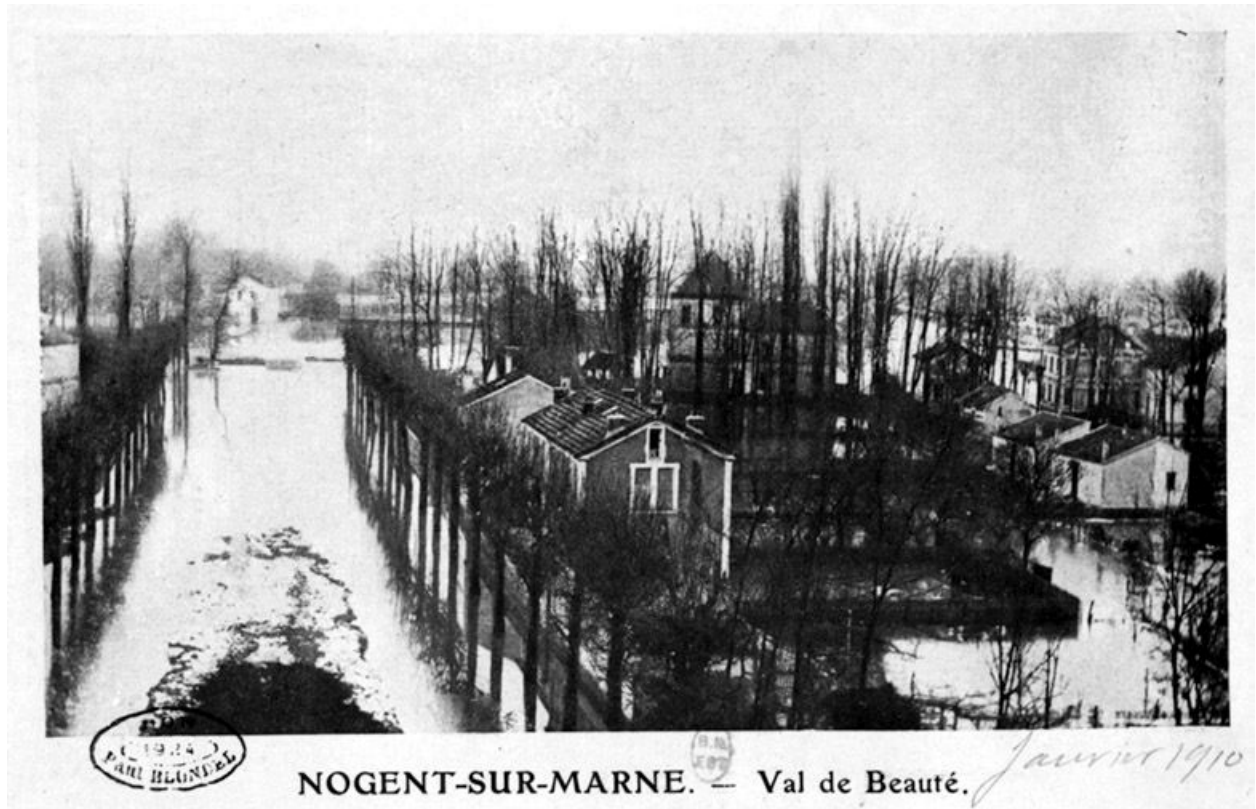
Vue de l'île de Beauté et du petit bras de Marne avant son comblement. Carte postale. (Collection particulière)

IVR11_20049400285NUCB

Date de prise de vue : 2004

(c) Région Île-de-France (reproduction)

communication libre, reproduction soumise à autorisation (reproduction)



Val de Beauté: inondations de 1910. Carte postale. (BNF. Estampes, topo Va 94 fol., t.7, B 14866)

IVR11_19809400769ZB

Date de prise de vue : 1980

(c) Région Île-de-France (reproduction)

communication libre, reproduction soumise à autorisation (reproduction)



Vue aérienne du quartier du fort. Tirage photographique, circa 1925. Tiré de : Nogent-sur-Marne : étude de l'évolution d'une commune de banlieue. Thèse d'urbanisme, université d'urbanisme de Paris / Maurice Salabert, 1928. (Musée Nogent-sur-Marne)

IVR11_20059400132NUCB

Date de prise de vue : 2005

(c) Région Île-de-France (reproduction)

communication libre, reproduction soumise à autorisation (reproduction)



Vue aérienne du viaduc et de la zone industrielle (aujourd'hui le port). Tirage photographique, circa 1925. Tiré de : Nogent-sur-Marne : étude de l'évolution d'une commune de banlieue. Thèse d'urbanisme, université d'urbanisme de Paris / Maurice Salabert, 1928. (Musée Nogent-sur-Marne)

IVR11_20059400131NUCB

Date de prise de vue : 2005

(c) Région Île-de-France (reproduction)

communication libre, reproduction soumise à autorisation (reproduction)



Vue aérienne du Val de Beauté. Tirage photographique, circa 1925. Tiré de : Nogent-sur-Marne : étude de l'évolution d'une commune de banlieue. Thèse d'urbanisme, université d'urbanisme de Paris / Maurice Salabert, 1928. (Musée Nogent-sur-Marne)

IVR11_20059400130NUCB

Date de prise de vue : 2005

(c) Région Île-de-France (reproduction)

communication libre, reproduction soumise à autorisation (reproduction)



Vue aérienne de l'entrée de Nogent, au niveau de la porte du parc. Tirage photographique, circa 1925. Tiré de : Nogent-sur-Marne : étude de l'évolution d'une commune de banlieue. Thèse d'urbanisme, université d'urbanisme de Paris / Maurice Salabert, 1928. (Musée Nogent-sur-Marne)

IVR11_20059400129NUCB

Date de prise de vue : 2005

(c) Région Île-de-France (reproduction)

communication libre, reproduction soumise à autorisation (reproduction)



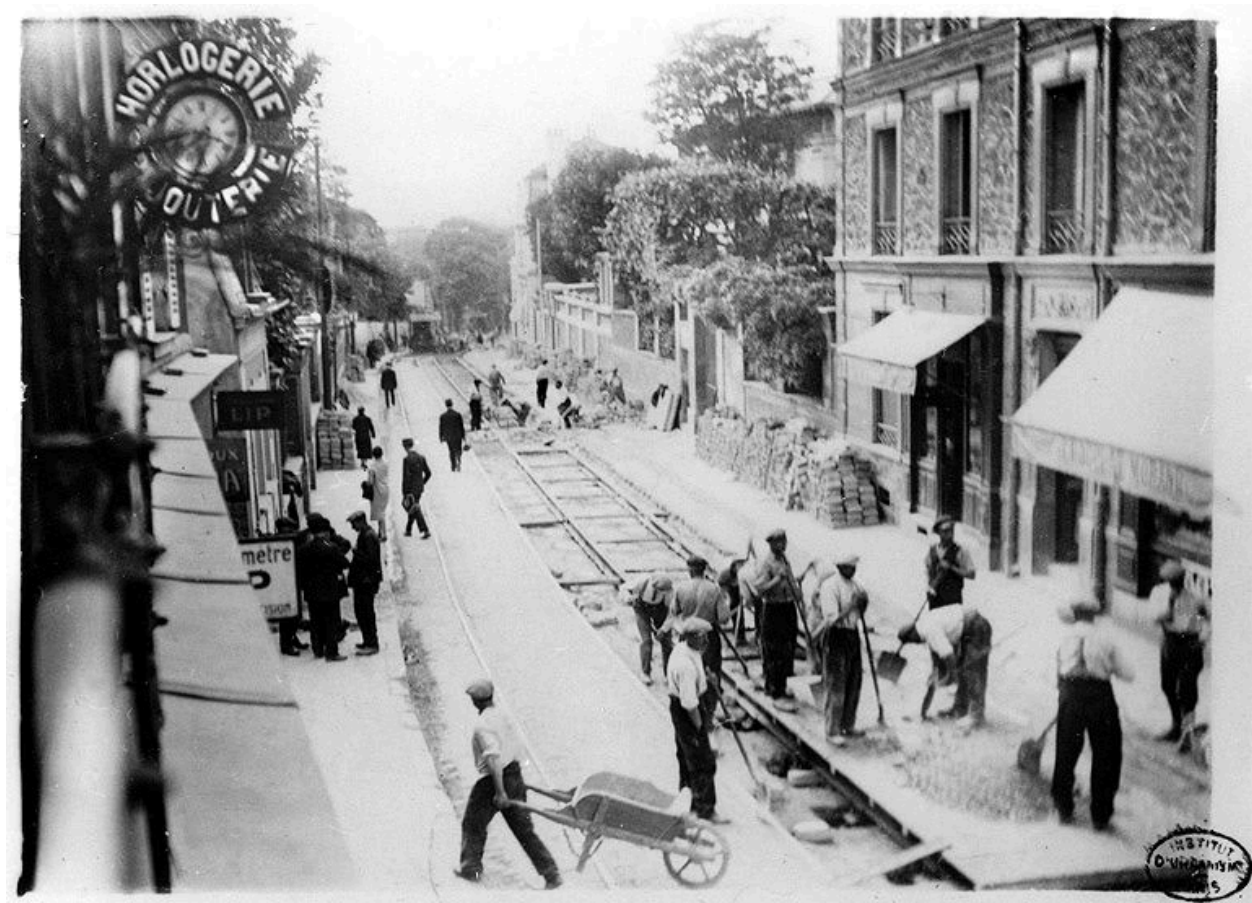
Vue aérienne du centre-ville de Nogent, au niveau du parc Watteau. Tirage photographique, circa 1925. Tiré de : Nogent-sur-Marne : étude de l'évolution d'une commune de banlieue. Thèse d'urbanisme, université d'urbanisme de Paris / Maurice Salabert, 1928. (Musée Nogent-sur-Marne)

IVR11_20059400128NUCB

Date de prise de vue : 2005

(c) Région Île-de-France (reproduction)

communication libre, reproduction soumise à autorisation (reproduction)



Vue de travaux du doublement des voies du tramway dans la Grande-Rue. Tirage photographique, circa 1925. Tiré de : Nogent-sur-Marne : étude de l'évolution d'une commune de banlieue. Thèse d'urbanisme, université d'urbanisme de Paris / Maurice Salabert, 1928. (Musée Nogent-sur-Marne)

IVR11_20059400127NUCB

Date de prise de vue : 2005

(c) Région Île-de-France (reproduction)

communication libre, reproduction soumise à autorisation (reproduction)



Vue de travaux d'élargissement de la Grande-Rue. Tirage photographique, circa 1925. Tiré de : Nogent-sur-Marne : étude de l'évolution d'une commune de banlieue. Thèse d'urbanisme, université d'urbanisme de Paris / Maurice Salabert, 1928. (Musée Nogent-sur-Marne)

IVR11_20059400126NUCB

Date de prise de vue : 2005

(c) Région Île-de-France (reproduction)

communication libre, reproduction soumise à autorisation (reproduction)



Vue de l'île de Beauté depuis Champigny. Tirage photographique, circa 1925. Tiré de : Nogent-sur-Marne : étude de l'évolution d'une commune de banlieue. Thèse d'urbanisme, université d'urbanisme de Paris / Maurice Salabert, 1928. (Musée Nogent-sur-Marne)

IVR11_20059400123NUCB

Date de prise de vue : 2005

(c) Région Île-de-France (reproduction)

communication libre, reproduction soumise à autorisation (reproduction)



Vue de la pointe aval de l'île de Beauté et de la guinguette Convert. Tirage photographique, circa 1925. Tiré de : Nogent-sur-Marne : étude de l'évolution d'une commune de banlieue. Thèse d'urbanisme, université d'urbanisme de Paris / Maurice Salabert, 1928. (Musée Nogent-sur-Marne)

IVR11_20059400122NUCB

Date de prise de vue : 2005

(c) Région Île-de-France (reproduction)

communication libre, reproduction soumise à autorisation (reproduction)



Page comprenant des vues de divers intérieurs de maisons dans l'île de Beauté. Photographie. Tiré de : La vie à la campagne. mai 1926. (BNF)

IVR11_20049400851NUCB

Date de prise de vue : 2004

(c) Région Île-de-France (reproduction)

communication libre, reproduction soumise à autorisation (reproduction)



Page comprenant deux vues du salon, 41 île de Beauté. Photographie. Tiré de : La vie à la campagne. mai 1926. (BNF)

IVR11_20049400851NUCB
Date de prise de vue : 2004
(c) Région Île-de-France (reproduction)
communication libre, reproduction soumise à autorisation (reproduction)



Portrait de Georges-Théodore Nachbaur vers 1880 ?. Photographie. (Collection particulière)

IVR11_20049400283NUCB

Date de prise de vue : 2004

(c) Région Île-de-France (reproduction)

communication libre, reproduction soumise à autorisation (reproduction)



Dîner des architectes sur la terrasse fleurie de la Coupole. Au 2e rang, le 3e personnage en partant de la gauche est Gérard Tissoire. Photographie. Tiré de : La vie à la campagne, 15 aout 1928, vol. LII. (

IVR11_20049400002NUCB

Date de prise de vue : 2004

(c) Région Île-de-France (reproduction)

communication libre, reproduction soumise à autorisation (reproduction)



Portrait de Georges-Lucien Nachbaur. Photographie, autour de 1940 (?). (Collection particulière)

IVR11_20049400282NUCB

Date de prise de vue : 2004

(c) Région Île-de-France (reproduction)

communication libre, reproduction soumise à autorisation (reproduction)



Pique-nique dans l'entre-deux-guerre au bord de la Marne à Champigny. A l'arrière plan, la pointe ouest de l'île de Beauté à Nogent. Photographie. (Collection particulière)

IVR11_20049400281NUCB

Auteur du document reproduit : Louis Rémy Sabattier

Date de prise de vue : 2004

(c) Région Île-de-France (reproduction)

communication libre, reproduction soumise à autorisation (reproduction)



Vue des chantiers de l'après guerre aux alentours de la place du Général-Leclerc. Photographie. (Musée Nogent-sur-Marne)

IVR11_20049400607NUCB

Date de prise de vue : 2004

(c) Région Île-de-France (reproduction)

communication libre, reproduction soumise à autorisation (reproduction)



Vue du coteau depuis une terrasse de la rue des Défenseurs de Verdun vers l'église.

IVR11_20049400359XA

Auteur de l'illustration : Stéphane Asseline

Date de prise de vue : 2004

(c) Stéphane Asseline, Région Île-de-France

communication libre, reproduction soumise à autorisation



Vue vers le viaduc depuis une terrasse de la rue des Défenseurs de Verdun.

IVR11_20049400361XA

Auteur de l'illustration : Stéphane Asseline

Date de prise de vue : 2004

(c) Stéphane Asseline, Région Île-de-France
communication libre, reproduction soumise à autorisation



Vue vers le viaduc depuis une terrasse de la rue des Défenseurs de Verdun.

IVR11_20049400363XA

Auteur de l'illustration : Stéphane Asseline

Date de prise de vue : 2004

(c) Stéphane Asseline, Région Île-de-France
communication libre, reproduction soumise à autorisation



Vue depuis le toit du 54 avenue de la Source vers Fontenay.

IVR11_20049400644XA

Auteur de l'illustration : Laurent Kruszyk

Date de prise de vue : 2004

(c) Laurent Kruszyk, Région Île-de-France
communication libre, reproduction soumise à autorisation



Vue des 100 marches vers la Marne.

IVR11_20049400365XA

Auteur de l'illustration : Stéphane Asseline

Date de prise de vue : 2004

(c) Stéphane Asseline, Région Île-de-France
communication libre, reproduction soumise à autorisation



Vue générale depuis la rive de Champigny.

IVR11_20049400840ZA

Auteur de l'illustration : Laurent Kruszyk

Date de prise de vue : 2004

(c) Laurent Kruszyk, Région Île-de-France
communication libre, reproduction soumise à autorisation



Vue depuis la rive de Champigny vers le pont de Nogent et le viaduc, durant une compétition d'aviron.

IVR11_20049400841ZA

Auteur de l'illustration : Laurent Kruszyk

Date de prise de vue : 2004

(c) Laurent Kruszyk, Région Île-de-France
communication libre, reproduction soumise à autorisation



Vue depuis le pont de Nogent/Champigny vers le viaduc.

IVR11_20059400185XA

Auteur de l'illustration : Stéphane Asseline

Date de prise de vue : 2005

(c) Stéphane Asseline, Région Île-de-France
communication libre, reproduction soumise à autorisation



Vue depuis le pont de Nogent/Champigny vers le viaduc, au premier plan l'île des Loups.

IVR11_20059400186XA

Auteur de l'illustration : Stéphane Asseline

Date de prise de vue : 2005

(c) Stéphane Asseline, Région Île-de-France
communication libre, reproduction soumise à autorisation



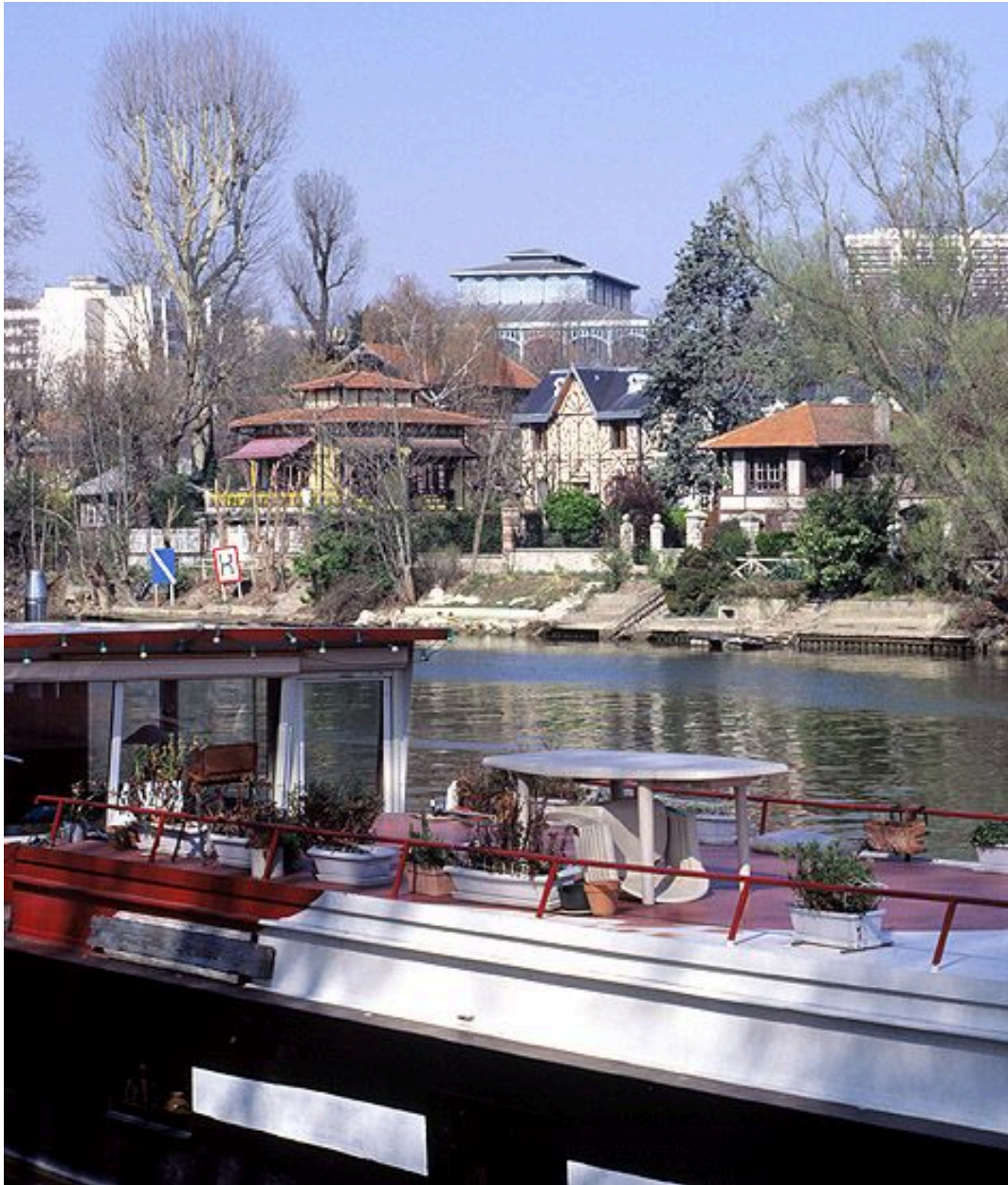
Vue du port de plaisance.

IVR11_20059400189XA

Auteur de l'illustration : Stéphane Asseline

Date de prise de vue : 2005

(c) Stéphane Asseline, Région Île-de-France
communication libre, reproduction soumise à autorisation



Vue prise de Champigny vers Nogent. Au premier plan une péniche amarrée, puis des maisons sur l'île de Beauté et à l'arrière plan, le pavillon Baltard.

IVR11_20049400020XA

Auteur de l'illustration : Stéphane Asseline

Date de prise de vue : 2004

(c) Stéphane Asseline, Région Île-de-France
communication libre, reproduction soumise à autorisation



Vue prise de Champigny vers Nogent. Au premier plan, les maisons à l'extrémité ouest de l'île de Beauté et à l'arrière plan, le pavillon Baltard.

IVR11_20049400022XA

Auteur de l'illustration : Stéphane Asseline

Date de prise de vue : 2004

(c) Stéphane Asseline, Région Île-de-France

communication libre, reproduction soumise à autorisation



Vue des bords de Marne et de péniches prise de Champigny. Au loin on aperçoit le pavillon Baltard de Nogent.

IVR11_20049400018XA

Auteur de l'illustration : Stéphane Asseline

Date de prise de vue : 2004

(c) Stéphane Asseline, Région Île-de-France
communication libre, reproduction soumise à autorisation



Bord de Marne sous le viaduc, vers l'île des Loups.

IVR11_20049400842ZA

Auteur de l'illustration : Laurent Kruszyk

Date de prise de vue : 2004

(c) Laurent Kruszyk, Région Île-de-France
communication libre, reproduction soumise à autorisation



Vue depuis la rive de l'île des Loups vers la pile du viaduc sur le quai de Nogent durant une compétition d'aviron.

IVR11_20049400843ZA

Auteur de l'illustration : Laurent Kruszyk

Date de prise de vue : 2004

(c) Laurent Kruszyk, Région Île-de-France
communication libre, reproduction soumise à autorisation



Vue depuis la rive de Nogent vers la pile du viaduc sur l'île des Loups durant une compétition d'aviron.

IVR11_20049400844ZA

Auteur de l'illustration : Laurent Kruszyk

Date de prise de vue : 2004

(c) Laurent Kruszyk, Région Île-de-France
communication libre, reproduction soumise à autorisation



Etablissement nautique de l'Encou, île des Loups. Vue intérieure du garage à bateau.

IVR11_20049400847ZA

Auteur de l'illustration : Laurent Kruszyk

Date de prise de vue : 2004

(c) Laurent Kruszyk, Région Île-de-France
communication libre, reproduction soumise à autorisation



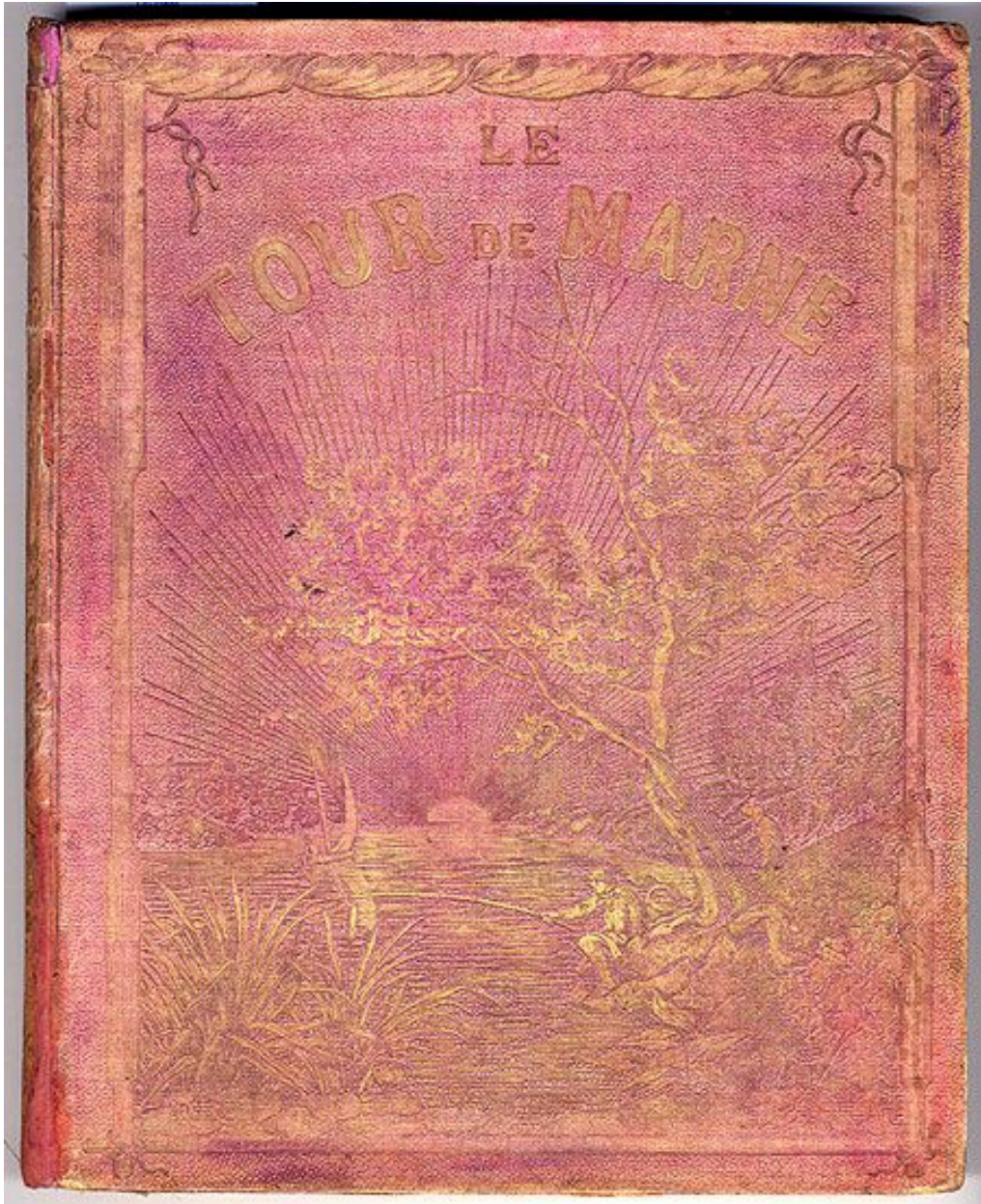
Embarcadère de l'Encou (société d'encouragement du sport nautique) et embarcation faisant le passage entre Nogent et l'île des Loups avec un couple de mariés à bord.

IVR11_20049400845ZA

Auteur de l'illustration : Laurent Kruszyk

Date de prise de vue : 2004

(c) Laurent Kruszyk, Région Île-de-France
communication libre, reproduction soumise à autorisation



Couverture de l'ouvrage. Tiré de : Le tour de Marne / Emile de La Bédollière, Ildéfonse Rousset, Paris : A. Lacroix, Verboeckhoven et Cie Librairie Internationale, 1865. (Musée Nogent-sur-Marne)

IVR11_20069400031NUCA

Auteur de l'illustration : Laurent Kruszyk

Date de prise de vue : 2006

(c) Laurent Kruszyk, Région Île-de-France ; (c) Musée de Nogent-sur-Marne
communication libre, reproduction soumise à autorisation



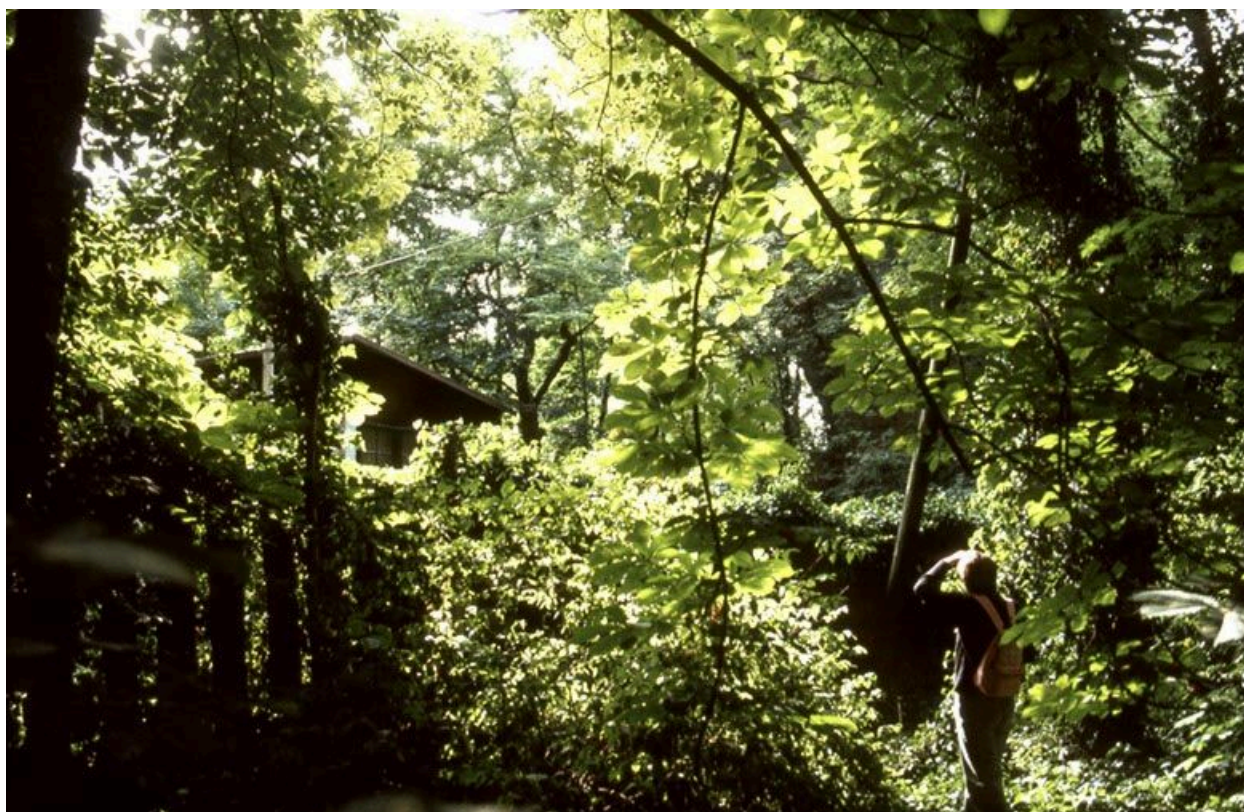
Embarcation faisant le passage entre l'île des Loups et Nogent pour les noces.

IVR11_20049400846ZA

Auteur de l'illustration : Laurent Kruszyk

Date de prise de vue : 2004

(c) Laurent Kruszyk, Région Île-de-France
communication libre, reproduction soumise à autorisation



Vue du bois sur l'île des Loups.

IVR11_20049400850ZA

Auteur de l'illustration : Laurent Kruszyk

Date de prise de vue : 2004

(c) Laurent Kruszyk, Région Île-de-France
communication libre, reproduction soumise à autorisation



Vue des locaux du Club nautique de Nogent, club d'aviron.

IVR11_20059400229XA

Auteur de l'illustration : Stéphane Asseline

Date de prise de vue : 2005

(c) Stéphane Asseline, Région Île-de-France
communication libre, reproduction soumise à autorisation



Vue depuis le pont franchissant les voies de chemin de fer et de l'autoroute, rue des Marlière.

IVR11_20049400780XA

Auteur de l'illustration : Stéphane Asseline

Date de prise de vue : 2004

(c) Stéphane Asseline, Région Île-de-France

communication libre, reproduction soumise à autorisation



Vue de la Grande-Rue-Charles-de-Gaulle vers le cinéma.

IVR11_20059400188XA

Auteur de l'illustration : Stéphane Asseline

Date de prise de vue : 2005

(c) Stéphane Asseline, Région Île-de-France
communication libre, reproduction soumise à autorisation



Vue des immeubles n° 14, 16 et 18 de la Grande-Rue-Charles-de-Gaulle.

IVR11_20059400329VA

Date de prise de vue : 2005

(c) Région Île-de-France (reproduction)

communication libre, reproduction soumise à autorisation (reproduction)



Vue de la rue Gabriel Péri.

IVR11_20049400773VA

Auteur de l'illustration : Stéphane Asseline

Date de prise de vue : 2004

(c) Stéphane Asseline, Région Île-de-France
communication libre, reproduction soumise à autorisation



Vue d'ensemble du lotissement de 1930 réalisé par les architectes Bauve et Schwallier, square de la Fontaine.

IVR11_20059400181XA

Auteur de l'illustration : Stéphane Asseline

Date de prise de vue : 2005

(c) Stéphane Asseline, Région Île-de-France

communication libre, reproduction soumise à autorisation



Vue du bas de la rue Leprince vers le coteau.

IVR11_20059400151XA

Date de prise de vue : 2005

(c) Région Île-de-France (reproduction)

communication libre, reproduction soumise à autorisation (reproduction)



Vue de la rue Henri-Dunant. A droite le viaduc et l'isba provenant certainement de la façade du pavillon russe de l'Exposition Universelle de 1878 ; au centre un immeuble de l'architecte Nachbaur ; à gauche un ensemble de deux maisons jumelles.

IVR11_20059400219VA

Date de prise de vue : 2005

(c) Région Île-de-France (reproduction)

communication libre, reproduction soumise à autorisation (reproduction)



Vue de la rue José-Dupuis du côté des numéros impairs.

IVR11_20049400250VA

Auteur de l'illustration : Laurent Kruszyk

Date de prise de vue : 2004

(c) Laurent Kruszyk, Région Île-de-France
communication libre, reproduction soumise à autorisation



Vue de la rue de Pont Noyelles.

IVR11_20049400834XA

Auteur de l'illustration : Stéphane Asseline

Date de prise de vue : 2004

(c) Stéphane Asseline, Région Île-de-France
communication libre, reproduction soumise à autorisation



Lotissement. Vue d'ensemble de la rue Edmond-Vitry, du côté des numéros pairs.

IVR11_20049400067XA

Auteur de l'illustration : Stéphane Asseline

Date de prise de vue : 2004

(c) Stéphane Asseline, Région Île-de-France
communication libre, reproduction soumise à autorisation



Vue d'ensemble de la sous-préfecture qui domine le square Watteau, 4 avenue de Lattre de Tassigny.

IVR11_20059400183XA

Auteur de l'illustration : Stéphane Asseline

Date de prise de vue : 2005

(c) Stéphane Asseline, Région Île-de-France

communication libre, reproduction soumise à autorisation



Vue du parc Watteau, rue Yvon.

IVR11_20049400073XA

Auteur de l'illustration : Stéphane Asseline

Date de prise de vue : 2004

(c) Stéphane Asseline, Région Île-de-France
communication libre, reproduction soumise à autorisation



Monument commémoratif aux morts FFI nogentais d'août 1944, rond-point du Maréchal Foch.

IVR11_20049400662XA

Auteur de l'illustration : Laurent Kruszyk

Date de prise de vue : 2004

(c) Laurent Kruszyk, Région Île-de-France
communication libre, reproduction soumise à autorisation



Vue de la poste, 48 rue du Général Chanzy.

IVR11_20049400414VA

Auteur de l'illustration : Laurent Kruszyk

Date de prise de vue : 2004

(c) Laurent Kruszyk, Région Île-de-France
communication libre, reproduction soumise à autorisation



Vue de la poste, 48 rue du Général Chanzy.

IVR11_20049400243VA

Auteur de l'illustration : Laurent Kruszyk

Date de prise de vue : 2004

(c) Laurent Kruszyk, Région Île-de-France
communication libre, reproduction soumise à autorisation



Détail du sigle PTT en façade de la poste, 48 rue du général Chanzy.

IVR11_20049400244XA

Auteur de l'illustration : Laurent Kruszyk

Date de prise de vue : 2004

(c) Laurent Kruszyk, Région Île-de-France
communication libre, reproduction soumise à autorisation



Vue intérieure, de la cage d'escalier de la poste, 48 rue Général Chanzy.

IVR11_20049400246XA

Auteur de l'illustration : Laurent Kruszyk

Date de prise de vue : 2004

(c) Laurent Kruszyk, Région Île-de-France
communication libre, reproduction soumise à autorisation



Ecole primaire puis collège Edouard-Branly, 5 rue de la Muette. Vue d'ensemble de la façade.

IVR11_20059400199VA

Date de prise de vue : 2005

(c) Région Île-de-France (reproduction)

communication libre, reproduction soumise à autorisation (reproduction)



Ecole primaire puis collège Edouard-Branly, 5 rue de la Muette. Détail du bas-relief de Maurice Saulo illustrant la comptine "Il pleut il pleut bergère".

IVR11_20059400176XA

Date de prise de vue : 2005

(c) Région Île-de-France (reproduction)

communication libre, reproduction soumise à autorisation (reproduction)



Ecole primaire, puis collège Edouard-Branly, 5 rue de la Muette. Détail du bas-relief de Maurice Saulo illustrant la comptine ""Meunier tu dors"".

IVR11_20059400178XA

Date de prise de vue : 2005

(c) Région Île-de-France (reproduction)

communication libre, reproduction soumise à autorisation (reproduction)



Ecole primaire, 6 rue Baiÿn-de-Perreuse. Vue de hall vers l'entr ee.

IVR11_20059400227XA

Auteur de l'illustration : St ephane Asseline

Date de prise de vue : 2005

(c) St ephane Asseline, R egion  le-de-France

communication libre, reproduction soumise   autorisation



Archives communales, 2 avenue du Maréchal Franchet d'Esperey. Buste de Marianne, vu de trois-quarts avant-droit.

IVR11_19999400113XA

Auteur de l'illustration : Christian Décamps

Date de prise de vue : 1999

(c) Christian Décamps, Région Île-de-France
communication libre, reproduction soumise à autorisation



Vue d'ensemble de l'intérieur de la chapelle de l'établissement scolaire Albert de Mun, construite en 1960/67 par l'architecte Pierre Debaecker, 14 avenue des Marronniers.

IVR11_20059400232VA

Auteur de l'illustration : Stéphane Asseline

Date de prise de vue : 2005

(c) Stéphane Asseline, Région Île-de-France
communication libre, reproduction soumise à autorisation



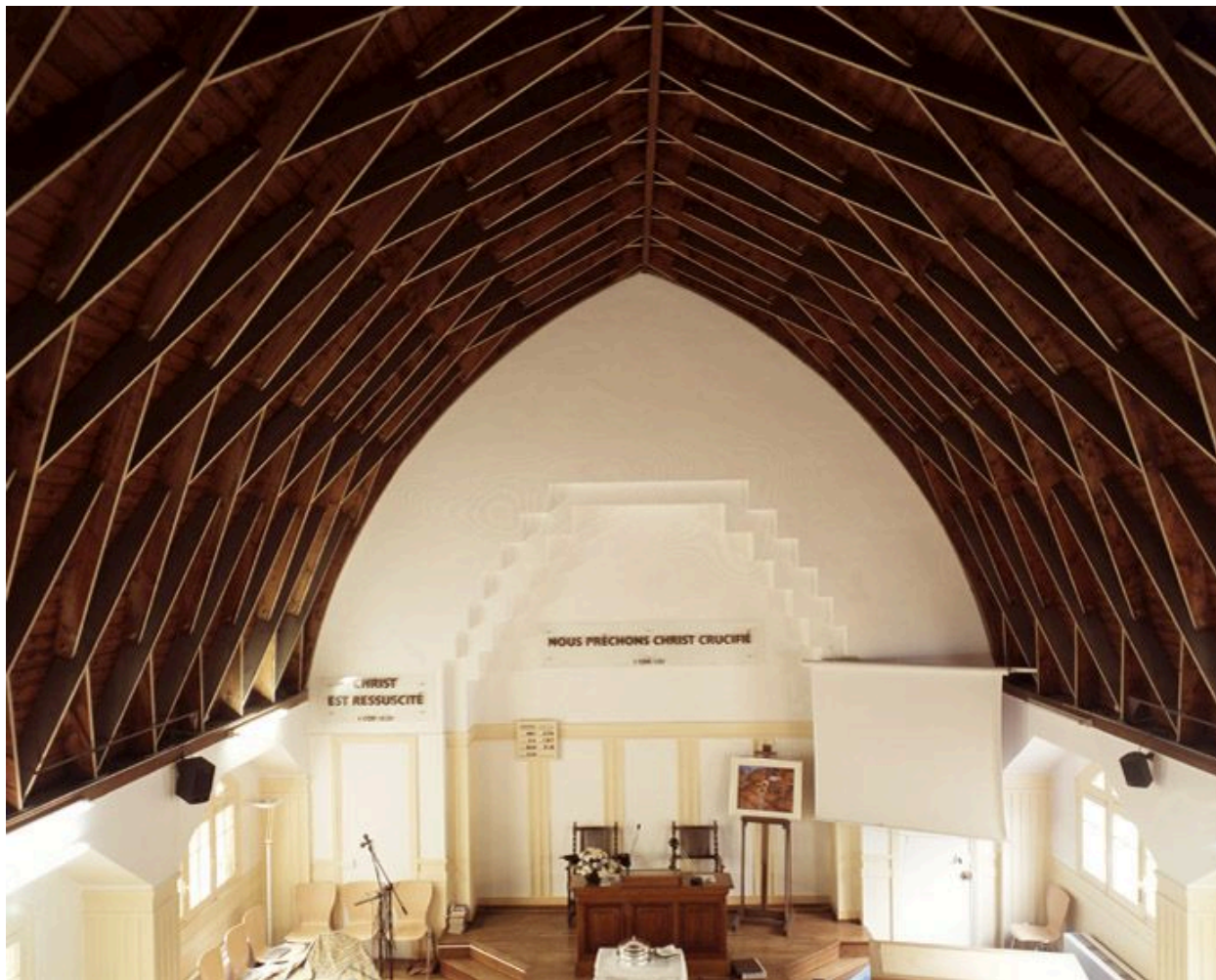
Vue du temple, 39 Grande rue Charles de Gaulle.

IVR11_20059400266VA

Auteur de l'illustration : Stéphane Asseline

Date de prise de vue : 2005

(c) Stéphane Asseline, Région Île-de-France
communication libre, reproduction soumise à autorisation



Vue intérieure d'ensemble du temple, 39 Grande rue Charles de Gaulle.

IVR11_20059400267VA

Auteur de l'illustration : Stéphane Asseline

Date de prise de vue : 2005

(c) Stéphane Asseline, Région Île-de-France

communication libre, reproduction soumise à autorisation



Vue de la façade de la salle des fêtes, boulevard de Strasbourg. Ancienne usine transformée par T. Hillion en gymnase vers 1930.

IVR11_20059400163XA

Date de prise de vue : 2005

(c) Région Île-de-France (reproduction)

communication libre, reproduction soumise à autorisation (reproduction)



Vue du Modern Casino, construit dans les années 30 et aujourd'hui transformé en logements, 9 boulevard de la Marne.

IVR11_20059400070XA

Date de prise de vue : 2005

(c) Région Île-de-France (reproduction)

communication libre, reproduction soumise à autorisation (reproduction)



Piscine, 8 rue du Port. Vue d'ensemble du bassin extérieur du complexe construit en 1970 par les architectes Claude Guillemin et Paul-Erasme Koch.

IVR11_20059400238VA

Date de prise de vue : 2005

(c) Région Île-de-France (reproduction)

communication libre, reproduction soumise à autorisation (reproduction)



Vue d'ensemble, à gauche le manège couvert, à droite et au fond les écuries.

IVR11_20049400118VA

Auteur de l'illustration : Stéphane Asseline

Date de prise de vue : 2004

(c) Stéphane Asseline, Région Île-de-France

communication libre, reproduction soumise à autorisation



Cercle hippique du bois de Vincennes, , 8 rue de Fontenay. Vue des écuries.

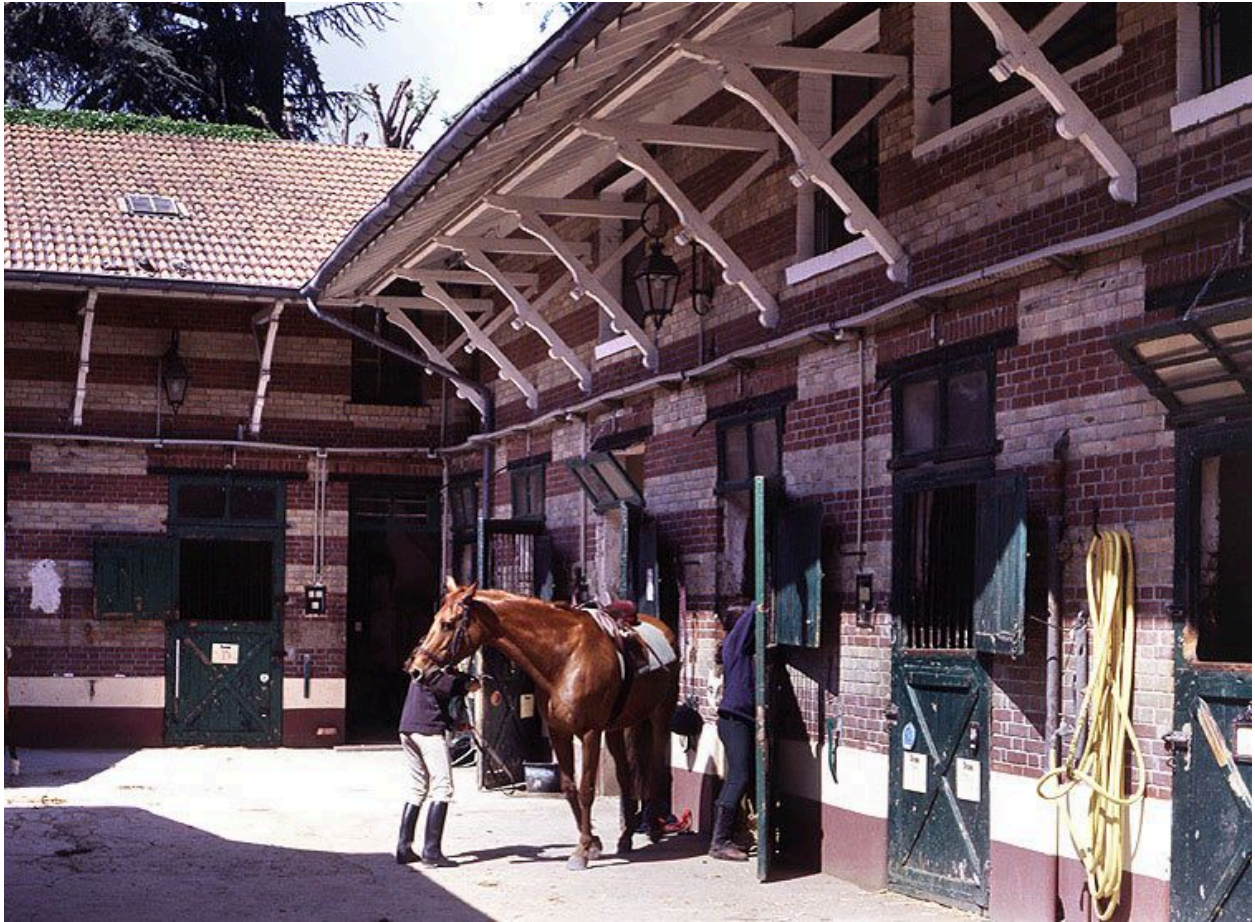
IVR11_20049400122XA

Auteur de l'illustration : Stéphane Asseline

Date de prise de vue : 2004

(c) Stéphane Asseline, Région Île-de-France

communication libre, reproduction soumise à autorisation



Cercle hippique du bois de Vincennes, 8 rue de Fontenay. Vue des écuries.

IVR11_20049400124XA

Auteur de l'illustration : Stéphane Asseline

Date de prise de vue : 2004

(c) Stéphane Asseline, Région Île-de-France
communication libre, reproduction soumise à autorisation



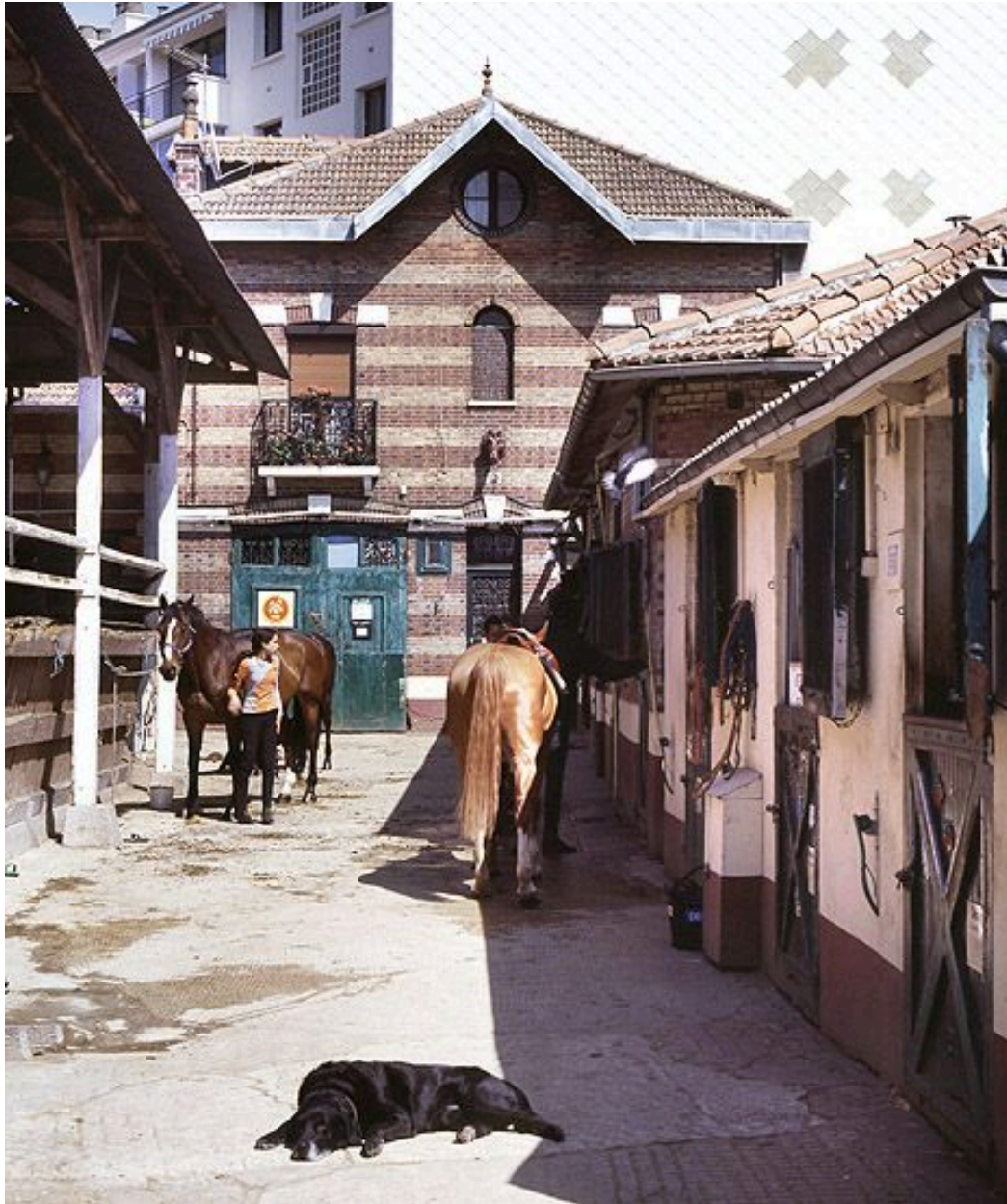
Cercle hippique du bois de Vincennes, 8 rue de Fontenay. Vue des écuries.

IVR11_20049400125XA

Auteur de l'illustration : Stéphane Asseline

Date de prise de vue : 2004

(c) Stéphane Asseline, Région Île-de-France
communication libre, reproduction soumise à autorisation



Cercle hippique du bois de Vincennes, 8 rue de Fontenay. Vue d'ensemble : à gauche le manège couvert, à droite et au fond les écuries.

IVR11_20049400120XA

Auteur de l'illustration : Stéphane Asseline

Date de prise de vue : 2004

(c) Stéphane Asseline, Région Île-de-France
communication libre, reproduction soumise à autorisation



Cercle hippique du bois de Vincennes, 8 rue de Fontenay. Vue des écuries.

IVR11_20049400126XA

Auteur de l'illustration : Stéphane Asseline

Date de prise de vue : 2004

(c) Stéphane Asseline, Région Île-de-France

communication libre, reproduction soumise à autorisation



Vue de l'avenue de la Belle-Gabrielle, formant la limite entre Nogent et le bois de Vincennes, territoire parisien. La piste longeant le bois est très fréquentée par les chevaux du "club hippique du bois de Vincennes".

IVR11_20059400326XA

Date de prise de vue : 2005

(c) Région Île-de-France (reproduction)

communication libre, reproduction soumise à autorisation (reproduction)



Vue du jeu de boules, en limite du bois de Vincennes.

IVR11_20059400217XA

Date de prise de vue : 2005

(c) Région Île-de-France (reproduction)

communication libre, reproduction soumise à autorisation (reproduction)