

Île-de-France, Essonne
Athis-Mons
Athis-Val
102 avenue Jean-Jaurès

église paroissiale Notre-Dame-de-la Voie

Références du dossier

Numéro de dossier : IA91000478
Date de l'enquête initiale : 2001
Date(s) de rédaction : 2002
Cadre de l'étude : inventaire topographique
Degré d'étude : étudié

Désignation

Dénomination : église paroissiale
Vocable : Notre-Dame-de-la Voie
Parties constituantes non étudiées : presbytère, portique de jardin

Compléments de localisation

Milieu d'implantation : en ville
Références cadastrales : . 1987 R2 701, 753

Historique

La reconstruction de l'église du Val, détruite par le bombardement aérien du 18 avril 1944, est conduite par la Société coopérative immobilière de reconstruction des églises et édifices religieux sinistrés de Seine-et-Oise, "" La Renaissance des clochers "", mandataire de l'association diocésaine de Versailles. Elle relève du Plan national, le sinistre s'élevant à plus de 3 millions valeur 1939, soit environ 50 millions en valeur 1950 et fait partie en 1949 du programme de priorité nationale établi par le groupement pour la reconstitution des édifices religieux sinistrés. A titre provisoire, une baraque-chapelle est installée au centre du Val. Le projet de l'architecte Maurice Laurence, architecte agréé par l'évêché de Versailles, qui comprend l'église et le presbytère reliés par un portique, est accepté par le Comité technique de la coopérative de reconstruction immobilière en juillet 1950, et la parcelle 571 de l'îlot 26 attribuée par l'association syndicale de remembrement. Le permis de construire est délivré le 21 avril 51 et le chantier ouvert en juin 51, mais stoppé en juillet en attente de l'accord officiel du MRU sur la nécessité de fondations spéciales. La reconstruction devant se faire sur un terrain complètement labouré par les bombes, l'architecte propose une solution de pieux forés (115 pieux forés de 450 mm de diamètre) pour laquelle l'indemnité de dommages de guerre est majorée d'une somme de 5 millions prise en charge par le MRU. La pierre principale est bénie et scellée le 20 avril 1952, en novembre le bâtiment est hors d'eau et le gros oeuvre (maçonnerie, charpente et couverture) entièrement achevé à la fin décembre 1952. En avril 1953, l'exécution des menuiseries extérieures et des verrières nécessite une ouverture de crédits complémentaires de 10 millions. La déclaration d'achèvement des travaux est déposée le 30 septembre 1954. La nouvelle église Notre-Dame-de-la-Voie, patronne des cheminots, est inaugurée le 1er mai 1954 par l'évêque de Versailles.

Période(s) principale(s) : 3e quart 20e siècle
Dates : 1954 (daté par source)
Auteur(s) de l'oeuvre : Maurice Laurence (architecte, attribution par source)

Description

La nef mesure 19 m 20 sur 22 m 20, sa hauteur est de 11 m, celle du choeur de 13 m 15. La surélévation du choeur a permis l'installation d'une chapelle souterraine et d'une salle de catéchisme. Les murs de l'église sont en moellons à parement bosselé des carrières de Saint-Maximin (Oise), ainsi que ceux du presbytère et de la galerie de liaison. Les six colonnes

de la nef et les deux piles formant la base du clocher sont en béton armé revêtu de moellons bosselés, les six poteaux de chacune des grandes baies des façades latérales ainsi que les meneaux les divisant sont en béton bouchardé. Le sol du chœur et le podium d'accès sont en béton avec revêtement de granito en marbre concassé blanc. La chapelle provisoire de la Reconstruction subsiste à côté de l'église. La cloche (1900 kg) provient de la fonderie Cornille-Havard de Villedieux-les-Poêles (Manche), la croix en fer forgé et le coq en cuivre surmontant le clocher de l'entreprise Tisseyre à Paris 15e.

Eléments descriptifs

Matériau(x) du gros-oeuvre, mise en oeuvre et revêtement : calcaire ; béton ; moellon

Plan : plan allongé

Étage(s) ou vaisseau(x) : 1 vaisseau

Type(s) de couverture : toit à longs pans

Décor

Techniques : sculpture (étudié), vitrail (étudié)

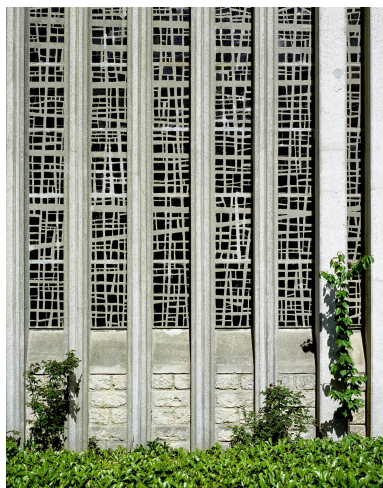
Statut, intérêt et protection

Statut de la propriété : propriété d'une association diocésaine

Liens web

- Dossier PDF : <http://www2.culture.gouv.fr/documentation/memoire/HTML/IVR11/IA91000478/index.htm>

Illustrations



Détail des baies à claustra de la façade latérale ouest.

Phot. Philippe Ayrault
IVR11_20039100520XA



Vue de la façade principale.

Phot. Philippe Ayrault
IVR11_20039100434XA



Vue de la façade latérale du presbytère et du portique de liaison avec l'église ; à l'arrière plan, la chapelle provisoire de la Reconstruction.

Phot. Philippe Ayrault
IVR11_20039100517XA



Vue d'ensemble de la nef en direction du chœur.

Phot. Philippe Ayrault
IVR11_20039100522VA



Vue d'ensemble, côté chevet.

Vue d'ensemble, côté chevet.
Phot. Philippe Ayrault
IVR11_20029100322VA

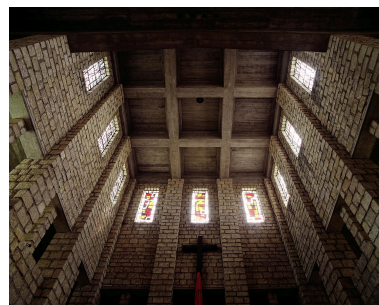


Vue d'une des deux chaires à prêcher qui encadrent le chœur.
Phot. Philippe Ayrault
IVR11_20039100548X

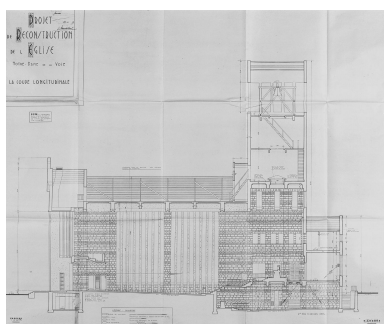


Vue des parties hautes de l'église :
verrières de droite et de la façade
d'entrée, tribune et plafond.
Phot. Philippe Ayrault
IVR11_20039100542XA

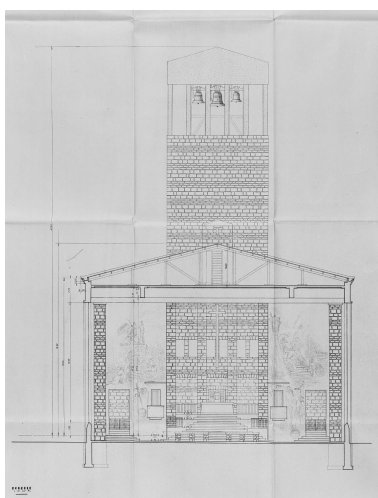
Phot. Philippe Ayrault
IVR11_20029100324XA



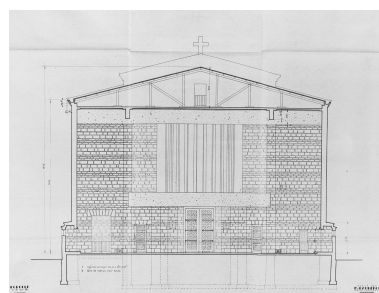
Vue du chœur en contre-plongée.
Phot. Philippe Ayrault
IVR11_20039100545XA



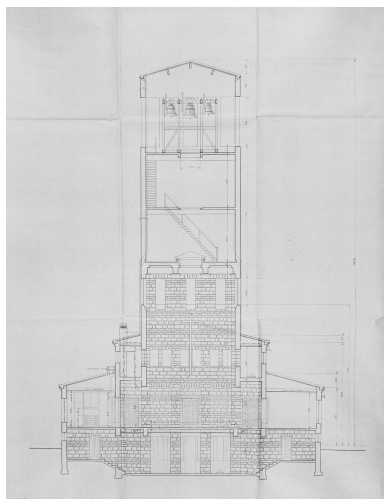
Coupe longitudinale, par Maurice
Laurence, septembre 1950.
IVR11_20029100160X



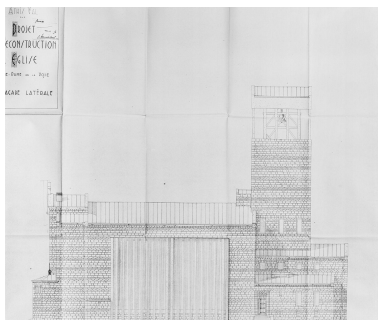
Coupe transversale côté chœur, par
Maurice Laurence, septembre 1950.
IVR11_20029100159X



Coupe transversale côté tribune, par
Maurice Laurence, septembre 1950.
IVR11_20029100151X



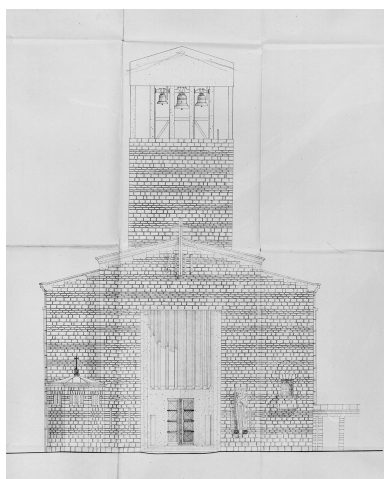
Coupe transversale sur le clocher, par
Maurice Laurence, septembre 1950.
IVR11_20029100158X



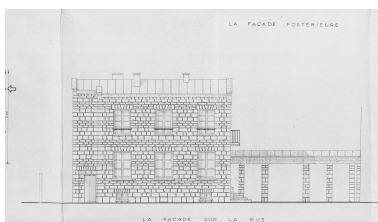
La façade latérale, par Maurice
Laurence, septembre 1950.
IVR11_20029100156X



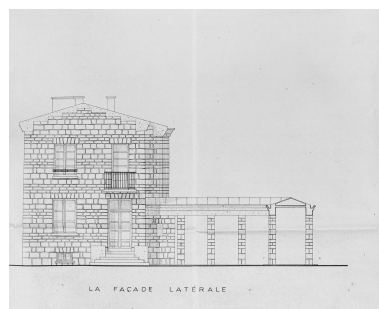
Vue latérale de la chapelle
provisoire de la Reconstruction.
Phot. Philippe Ayrault
IVR11_20029101829X



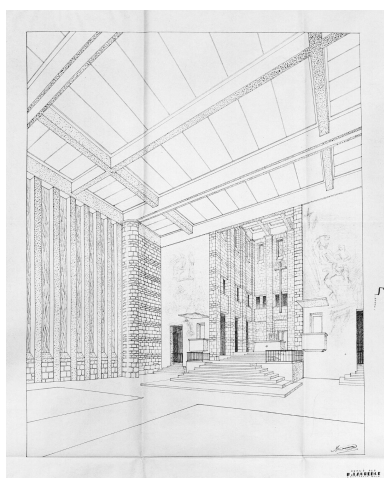
La façade principale, par Maurice Laurence, septembre 1950.
IVR11_20029100157X



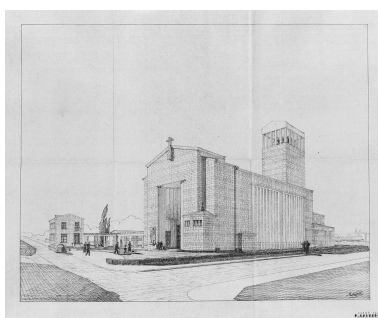
Le presbytère et la galerie d'accès à l'église : façade antérieure, par Maurice Laurence, septembre 1950.
IVR11_20029100154X



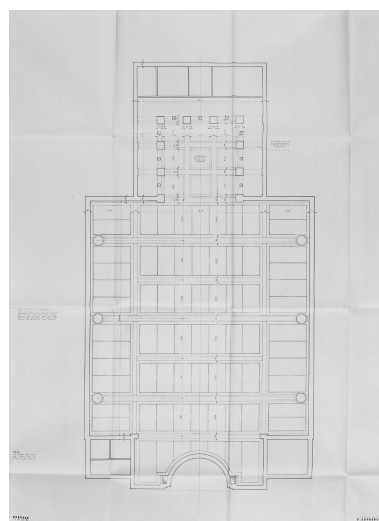
Le presbytère et la galerie d'accès à l'église : façade latérale, par Maurice Laurence, septembre 1950.
IVR11_20029100152X



Vue du chœur ; Maurice Laurence, septembre 1950.
IVR11_20029100150X



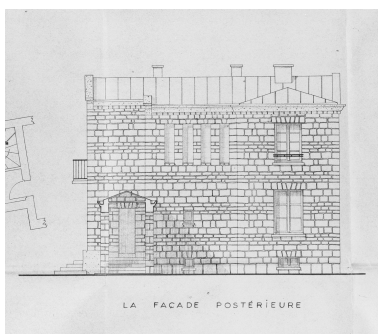
Perspective de l'ensemble, église et presbytère, par Maurice Laurence, septembre 1950.
IVR11_20029100149X



Plan des plafonds de la nef et du chœur, constitués de panneaux de placoplâtre posés sur des cadres en sapin, entre les poutres de béton bouchardé ; Maurice Laurence, septembre 1950.
IVR11_20029100161X



Vue des façades principale et latérale est, ainsi que du portique reliant l'église au presbytère.
Phot. Philippe Ayrault
IVR11_20039100512VA



Le presbytère et la galerie d'accès à l'église : façade postérieure, par Maurice Laurence, septembre 1950.
IVR11_20029100153X



L'église à la date de son inauguration (1er mai 1954).
IVR11_20029100117XB



Vue d'ensemble.
IVR11_20019100075XB



Vue du plafond caissonné
avec dalles centrales perforées.
Phot. Philippe Ayrault
IVR11_20039100553XA



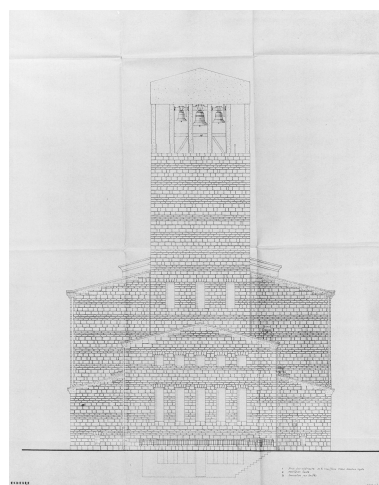
Vue intérieure du chœur.
Phot. Philippe Ayrault
IVR11_20039100549XA



Vue de la façade d'entrée de
la chapelle provisoire de la
Reconstruction. Elle était autrefois
surmontée d'un clocheton.
Phot. Philippe Ayrault
IVR11_20029101828X



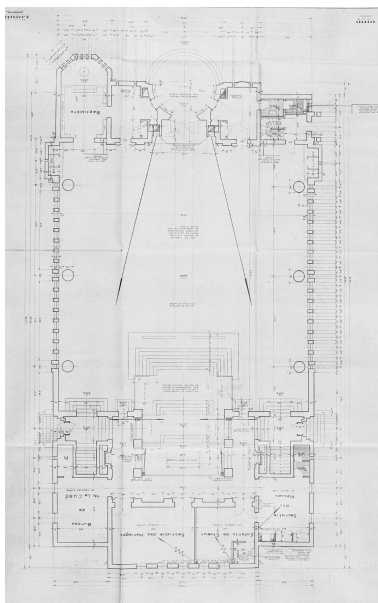
Vue d'ensemble du presbytère.
Phot. Philippe Ayrault
IVR11_20029101480XA



La façade postérieure, par Maurice
Laurence, septembre 1950.
IVR11_20029100155X



Vue d'ensemble.
Phot. Philippe Ayrault
IVR11_20039100432XA



Plan du rez-de-chaussée, par
Maurice Laurence, septembre 1950.
IVR11_20029100162X



Vue d'ensemble de la
nef prise de la tribune.
Phot. Philippe Ayrault
IVR11_20039100551XA



Vue latérale ; au premier plan, le fronton de la chapelle provisoire de la Reconstruction.

Phot. Philippe Ayraud
IVR11_20029101827X



Vue d'ensemble de la nef en direction de l'entrée.

Phot. Philippe Ayraud
IVR11_20039100533XA

Dossiers liés

Est partie constituante de : quartier d'Athis-Val reconstruit (IA91000579) Île-de-France, Essonne, Athis-Mons, Athis-Val

Oeuvre(s) contenue(s) :

statue : Notre-Dame-de-la-Voie (IM91001373) Île-de-France, Essonne, Athis-Mons, Athis-Val, 102 avenue Jean-Jaurès
verrières anagogiques : les Mystères du Rosaire (IM91001315) Île-de-France, Essonne, Athis-Mons, Athis-Val, 102 avenue Jean-Jaurès

Auteur(s) du dossier : Brigitte Blanc

Copyright(s) : (c) Région Ile-de-France - Inventaire général du patrimoine culturel



Détail des baies à claustra de la façade latérale ouest.

IVR11_20039100520XA

Auteur de l'illustration : Philippe Ayrault

Date de prise de vue : 2003

(c) Philippe Ayrault, Région Île-de-France ; (c) ADAGP
communication libre, reproduction soumise à autorisation



Vue de la façade principale.

IVR11_20039100434XA

Auteur de l'illustration : Philippe Ayrault

Date de prise de vue : 2003

(c) Philippe Ayrault, Région Île-de-France ; (c) ADAGP
communication libre, reproduction soumise à autorisation



Vue de la façade latérale du presbytère et du portique de liaison avec l'église ; à l'arrière plan, la chapelle provisoire de la Reconstruction.

IVR11_20039100517XA

Auteur de l'illustration : Philippe Ayrault

Date de prise de vue : 2003

(c) Philippe Ayrault, Région Île-de-France ; (c) ADAGP
communication libre, reproduction soumise à autorisation



Vue d'ensemble de la nef en direction du chœur.

IVR11_20039100522VA

Auteur de l'illustration : Philippe Ayrault

Date de prise de vue : 2003

(c) Philippe Ayrault, Région Île-de-France ; (c) ADAGP
communication libre, reproduction soumise à autorisation



Vue d'ensemble, côté chevet.

IVR11_20029100322VA

Auteur de l'illustration : Philippe Ayrault

Date de prise de vue : 2002

(c) Philippe Ayrault, Région Île-de-France ; (c) ADAGP
communication libre, reproduction soumise à autorisation



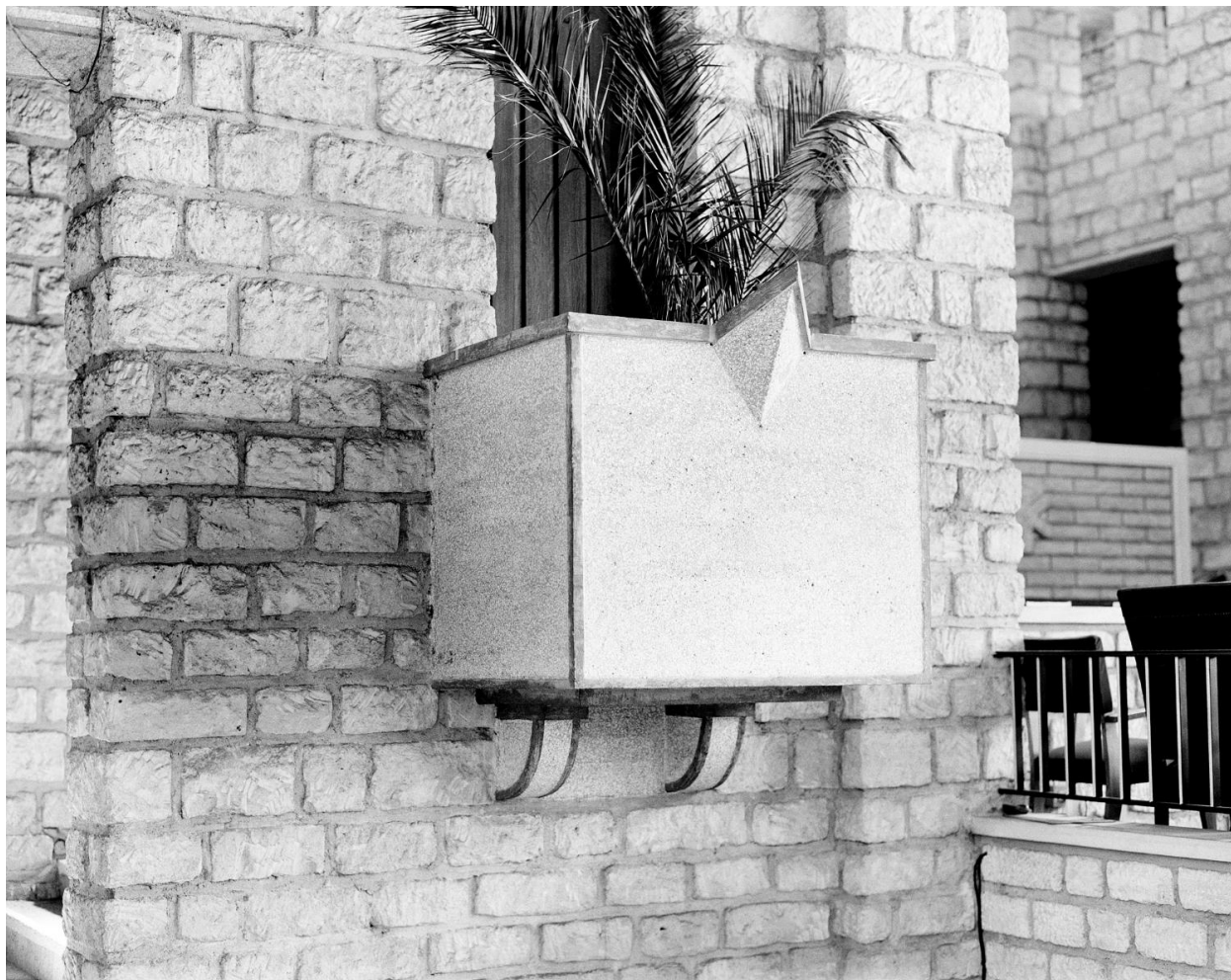
Vue d'ensemble, côté chevet.

IVR11_20029100324XA

Auteur de l'illustration : Philippe Ayrault

Date de prise de vue : 2002

(c) Philippe Ayrault, Région Île-de-France ; (c) ADAGP
communication libre, reproduction soumise à autorisation



Vue d'une des deux chaires à prêcher qui encadrent le chœur.

IVR11_20039100548X

Auteur de l'illustration : Philippe Ayrault

Date de prise de vue : 2003

(c) Philippe Ayrault, Région Île-de-France ; (c) ADAGP
communication libre, reproduction soumise à autorisation



Vue des parties hautes de l'église : verrières de droite et de la façade d'entrée, tribune et plafond.

IVR11_20039100542XA

Auteur de l'illustration : Philippe Ayrault

Date de prise de vue : 2003

(c) Philippe Ayrault, Région Île-de-France ; (c) ADAGP
communication libre, reproduction soumise à autorisation



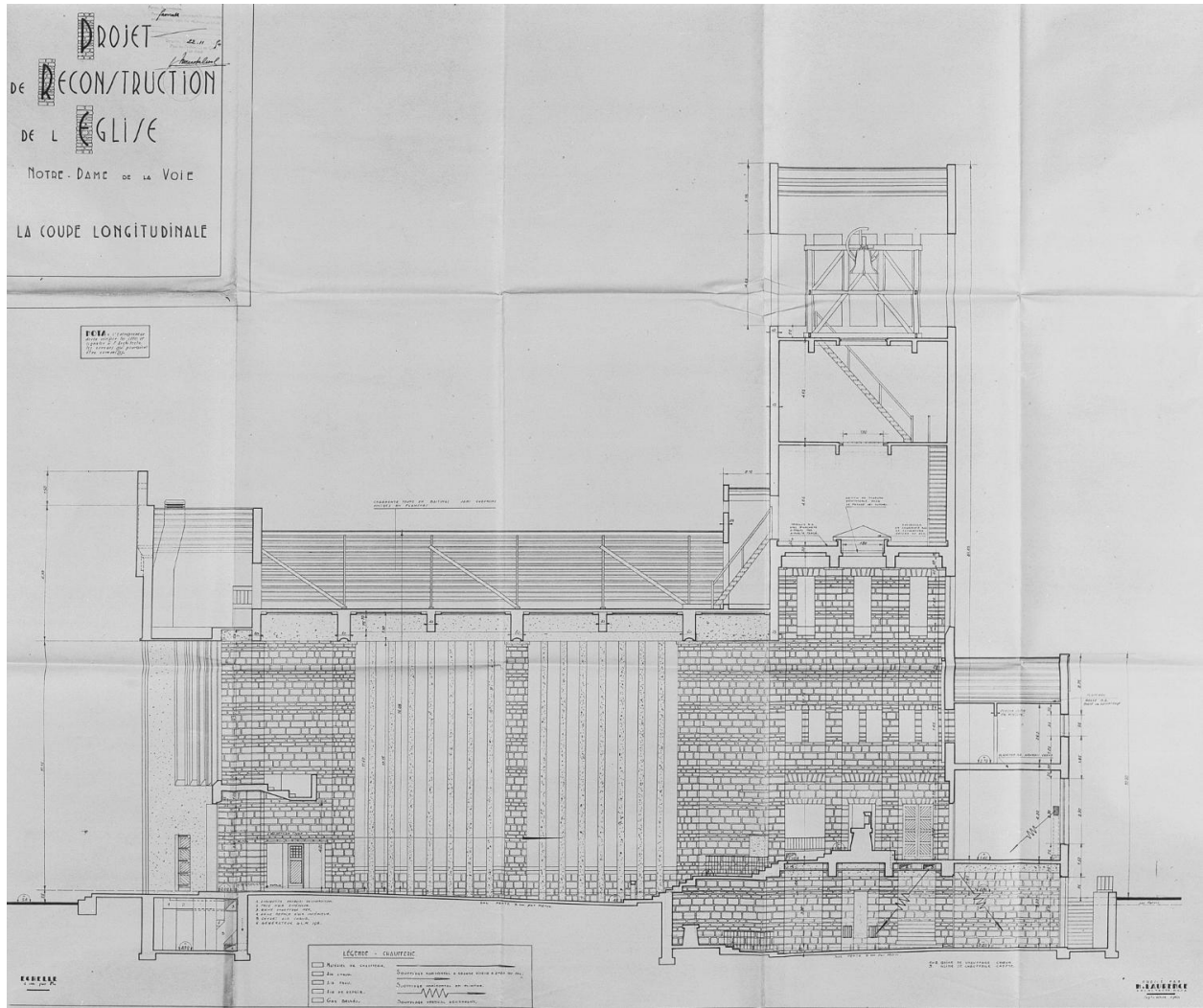
Vue du chœur en contre-plongée.

IVR11_20039100545XA

Auteur de l'illustration : Philippe Ayrault

Date de prise de vue : 2003

(c) Philippe Ayrault, Région Île-de-France ; (c) ADAGP
communication libre, reproduction soumise à autorisation



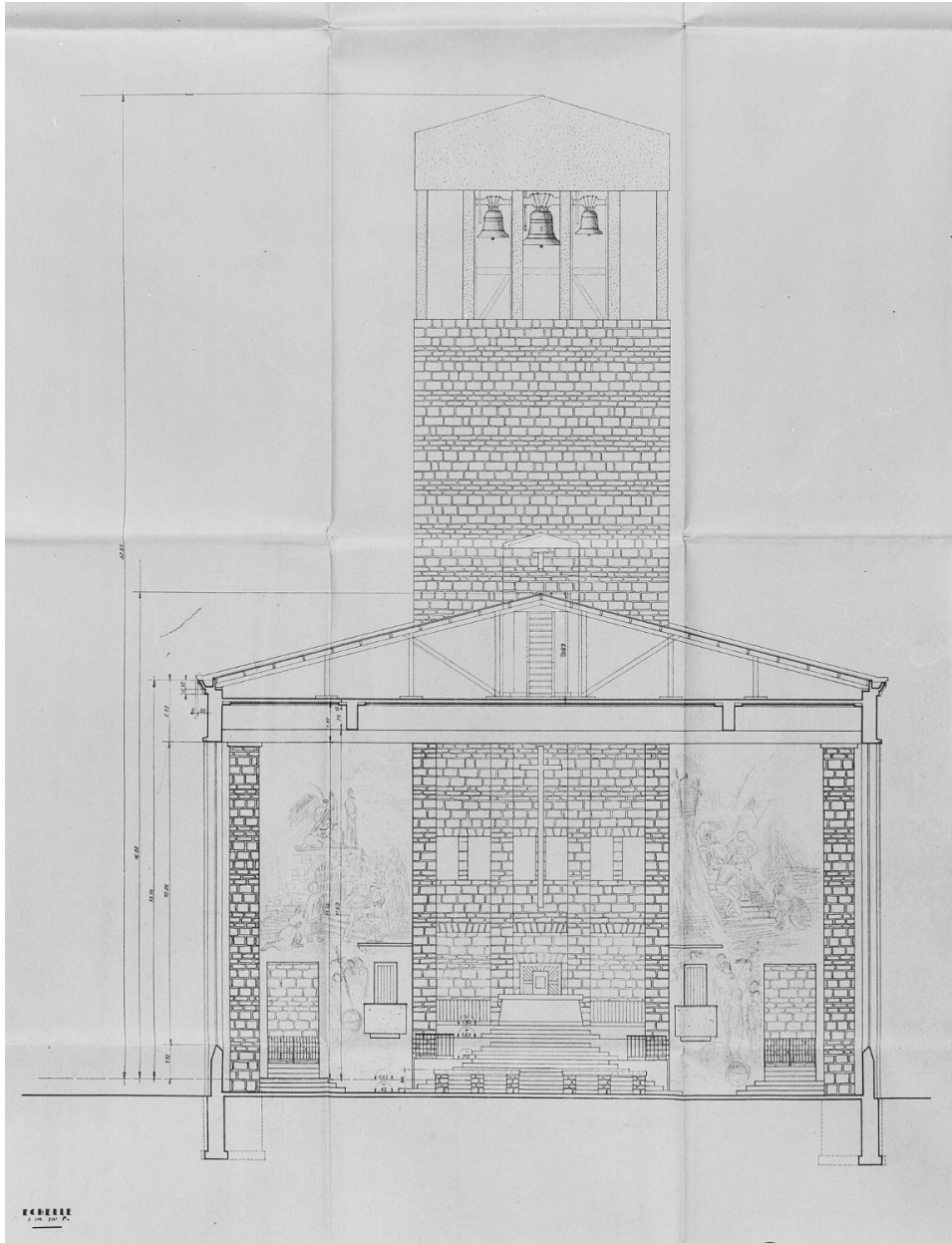
Coupe longitudinale, par Maurice Laurence, septembre 1950.

IVR11_20029100160X

Date de prise de vue : 2002

(c) Région Île-de-France (reproduction) ; (c) ADAGP

communication libre, reproduction soumise à autorisation (reproduction)

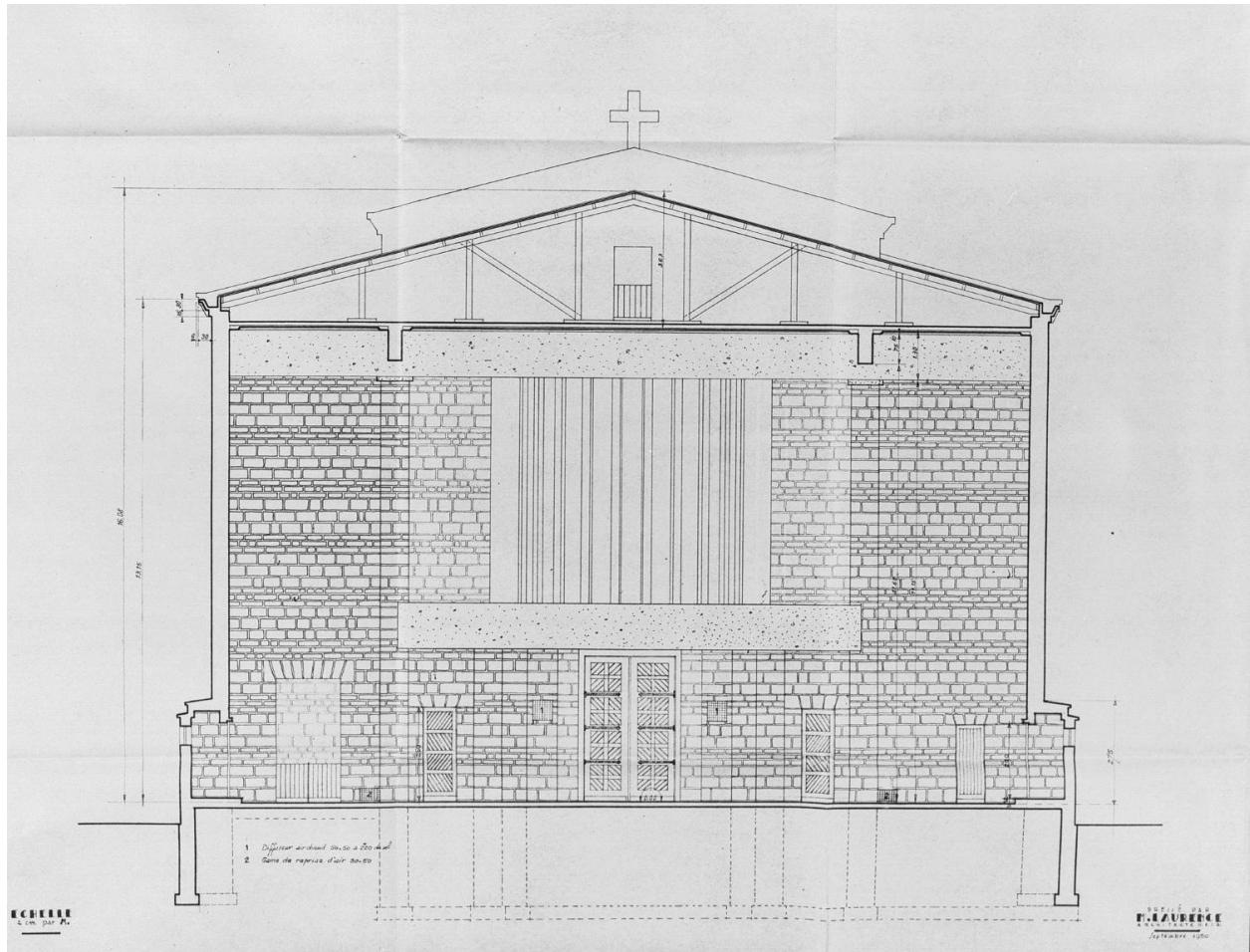


Coupe transversale côté chœur, par Maurice Laurence, septembre 1950.

IVR11_20029100159X

Date de prise de vue : 2002

(c) Région Île-de-France (reproduction) ; (c) ADAGP
communication libre, reproduction soumise à autorisation (reproduction)

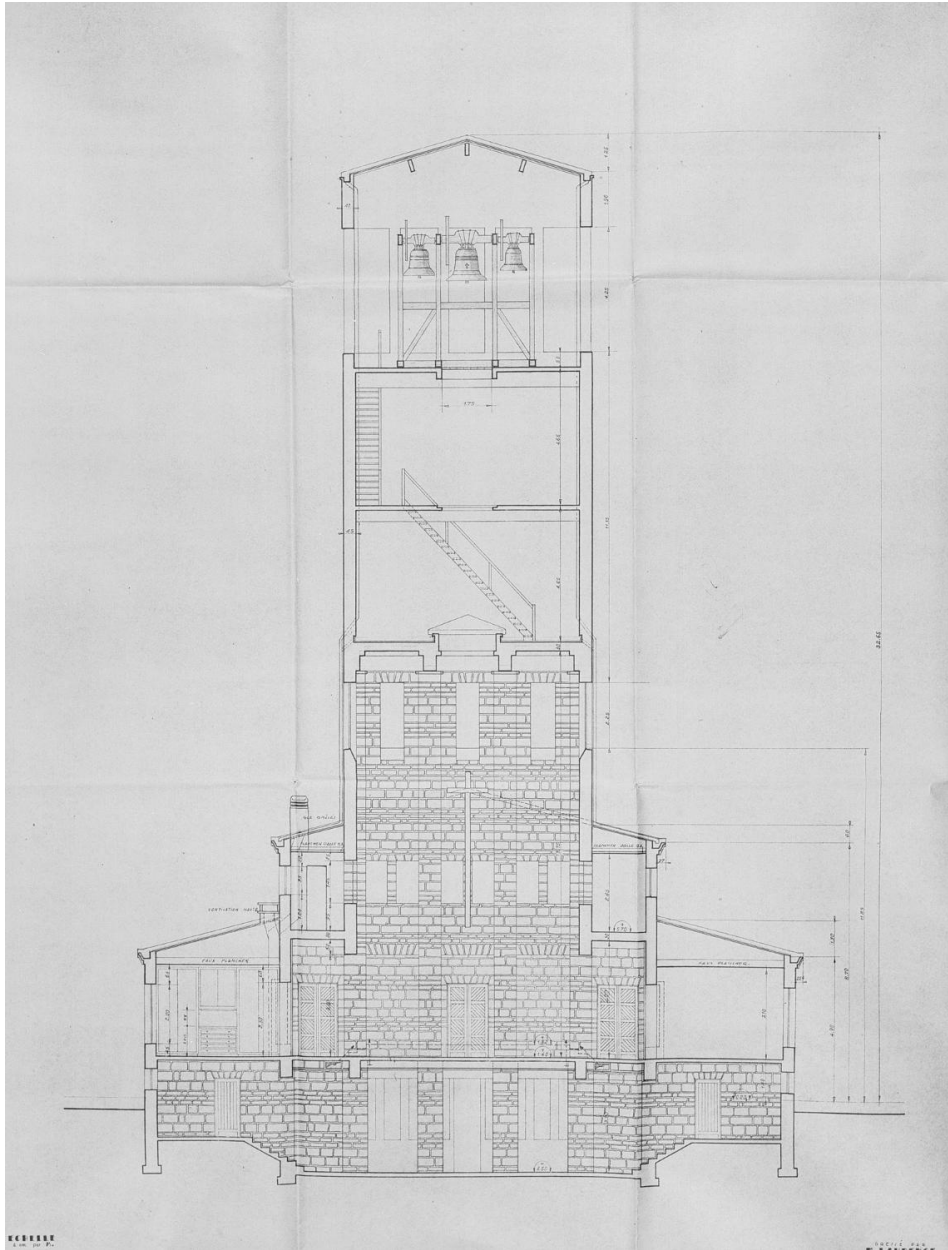


Coupe transversale côté tribune, par Maurice Laurence, septembre 1950.

IVR11_20029100151X

Date de prise de vue : 2002

(c) Région Île-de-France (reproduction) ; (c) ADAGP
communication libre, reproduction soumise à autorisation (reproduction)

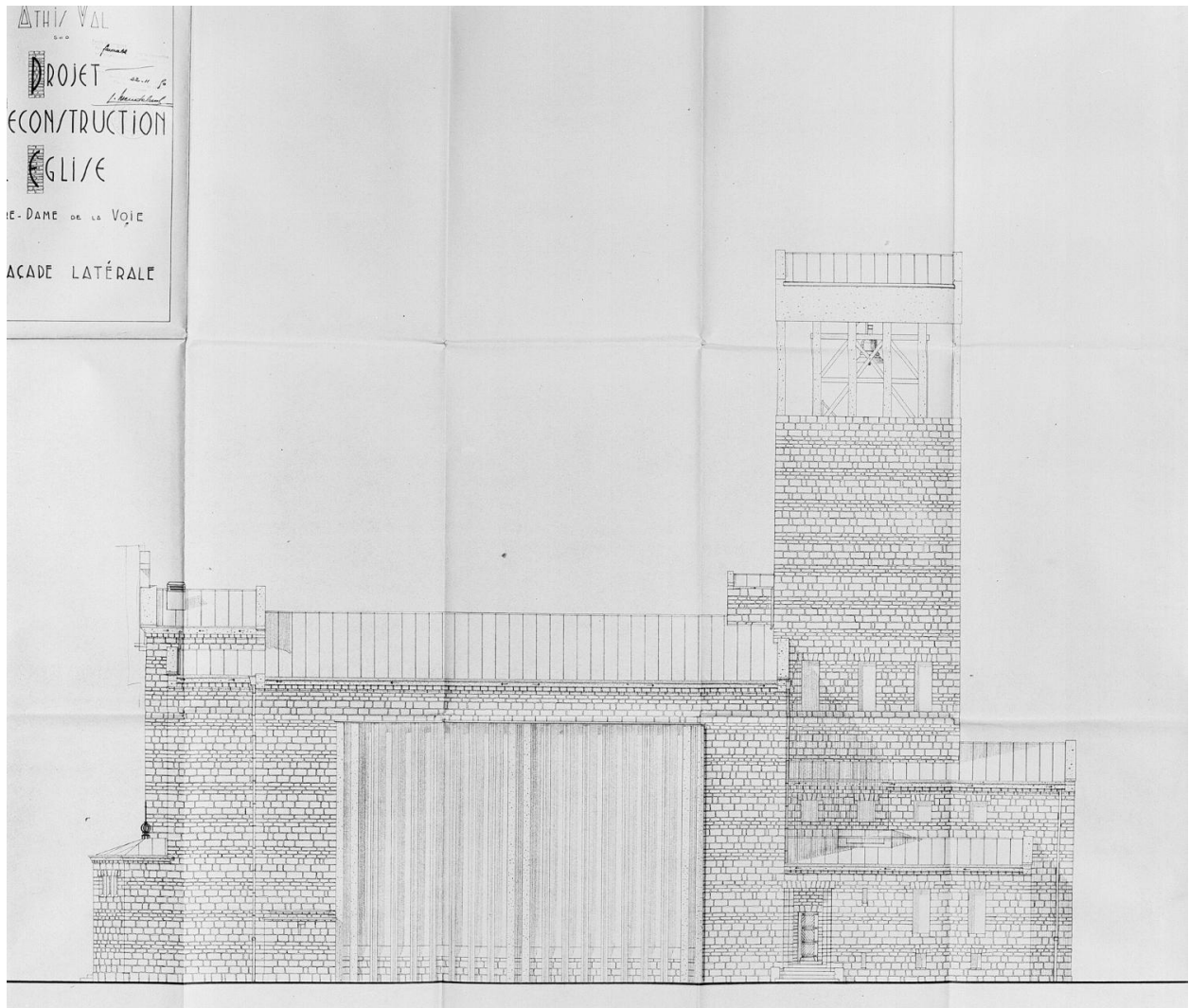


Coupe transversale sur le clocher, par Maurice Laurence, septembre 1950.

IVR11_20029100158X

Date de prise de vue : 2002

(c) Région Île-de-France (reproduction) ; (c) ADAGP
communication libre, reproduction soumise à autorisation (reproduction)



La façade latérale, par Maurice Laurence, septembre 1950.

IVR11_20029100156X

Date de prise de vue : 2002

(c) Région Île-de-France (reproduction) ; (c) ADAGP

communication libre, reproduction soumise à autorisation (reproduction)



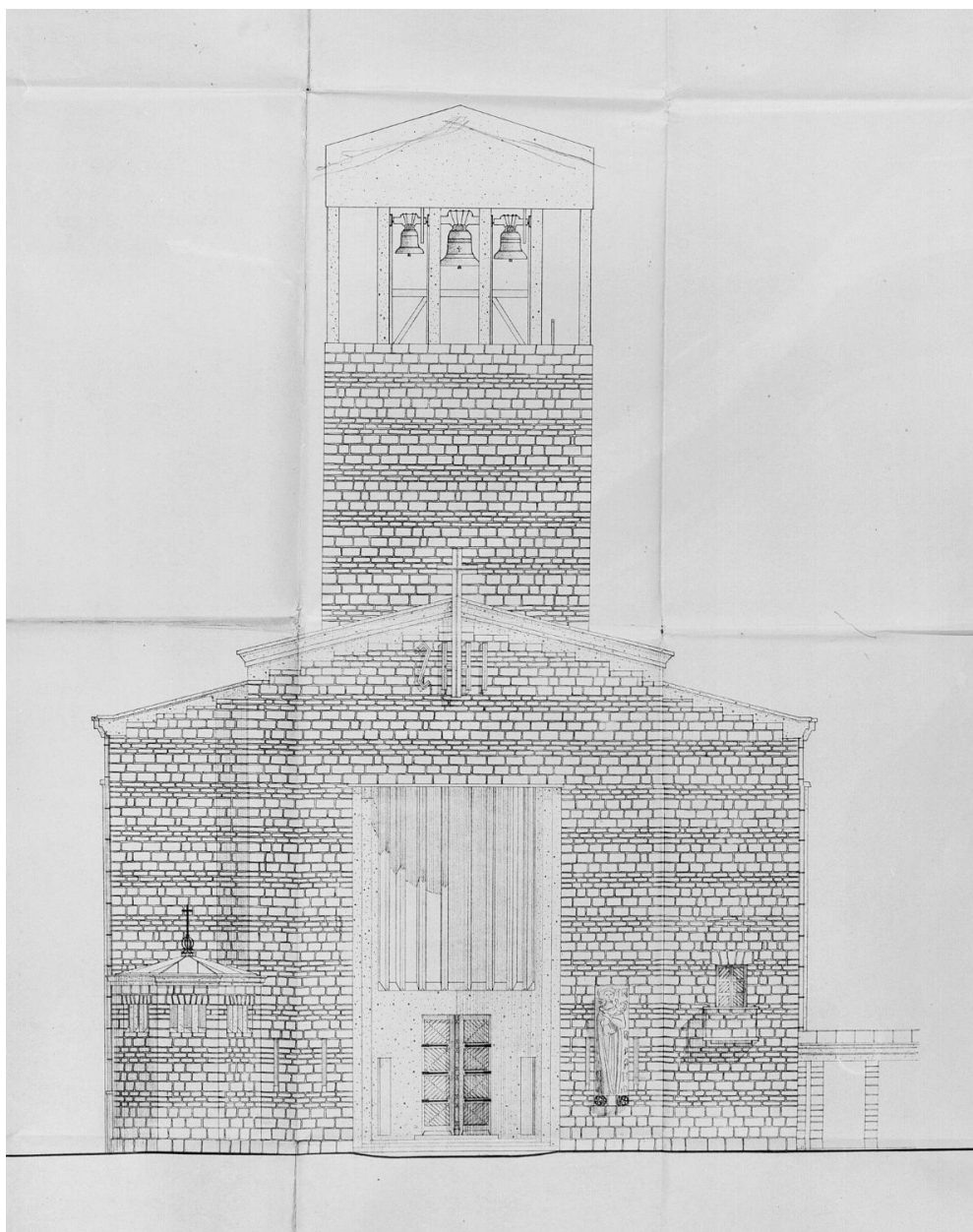
Vue latérale de la chapelle provisoire de la Reconstruction.

IVR11_20029101829X

Auteur de l'illustration : Philippe Ayrault

Date de prise de vue : 2002

(c) Philippe Ayrault, Région Île-de-France ; (c) ADAGP
communication libre, reproduction soumise à autorisation

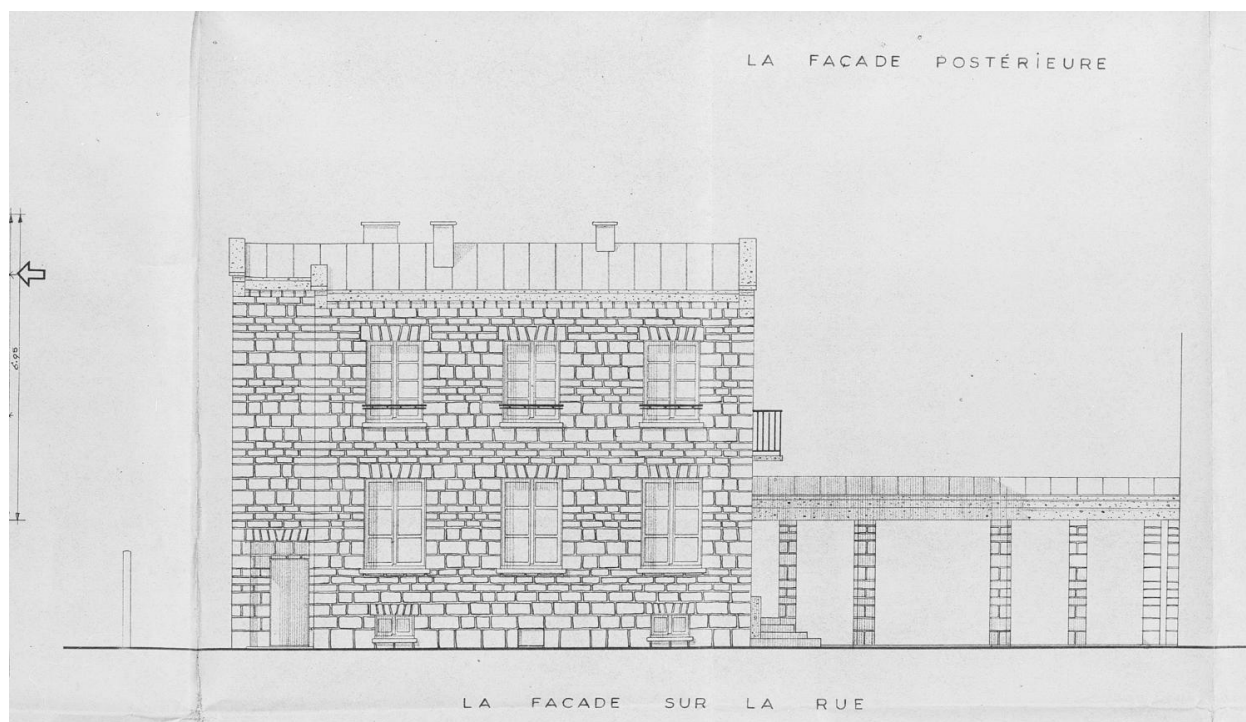


La façade principale, par Maurice Laurence, septembre 1950.

IVR11_20029100157X

Date de prise de vue : 2002

(c) Région Île-de-France (reproduction) ; (c) ADAGP
communication libre, reproduction soumise à autorisation (reproduction)



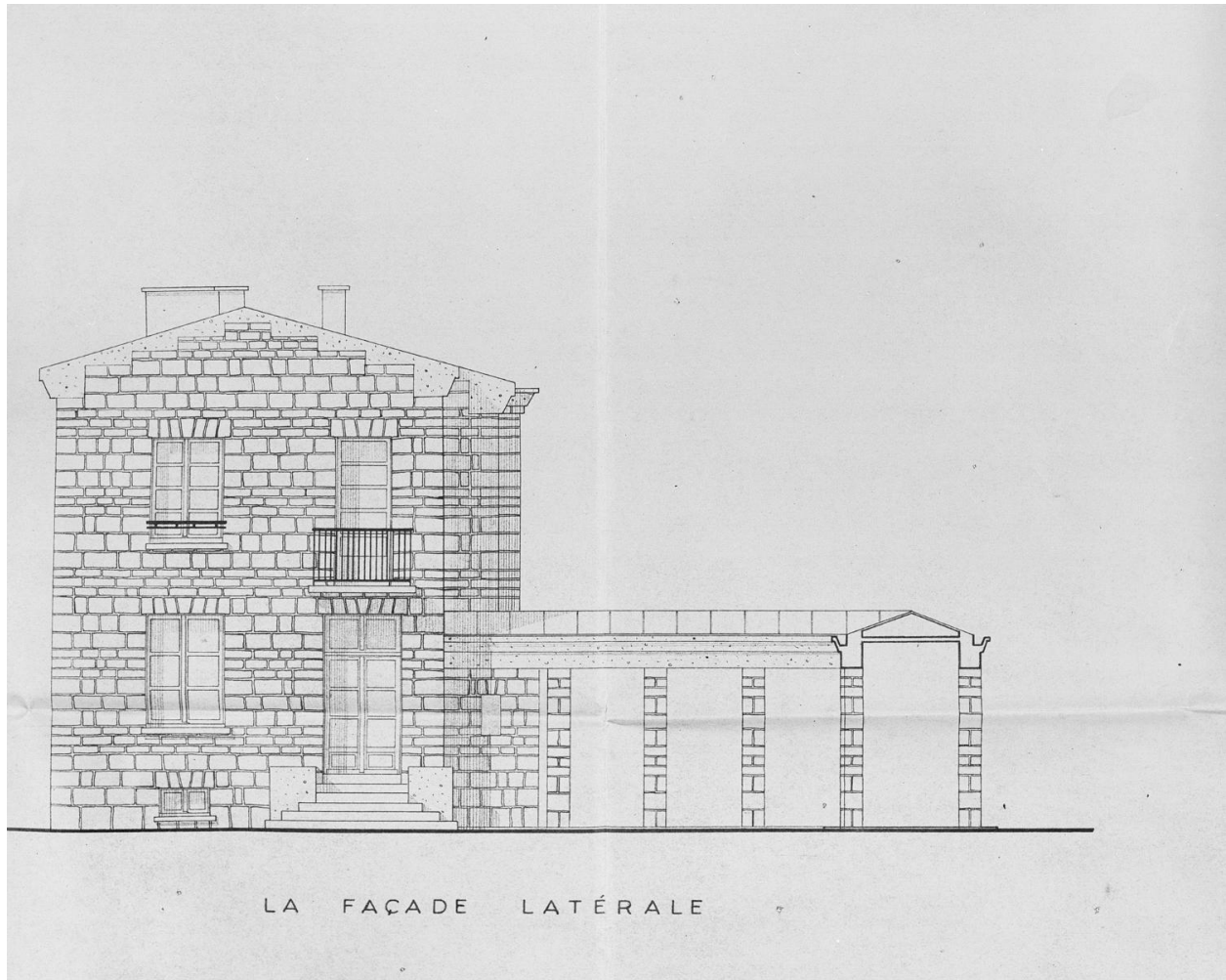
Le presbytère et la galerie d'accès à l'église : façade antérieure, par Maurice Laurence, septembre 1950.

IVR11_20029100154X

Date de prise de vue : 2002

(c) Région Île-de-France (reproduction) ; (c) ADAGP

communication libre, reproduction soumise à autorisation (reproduction)



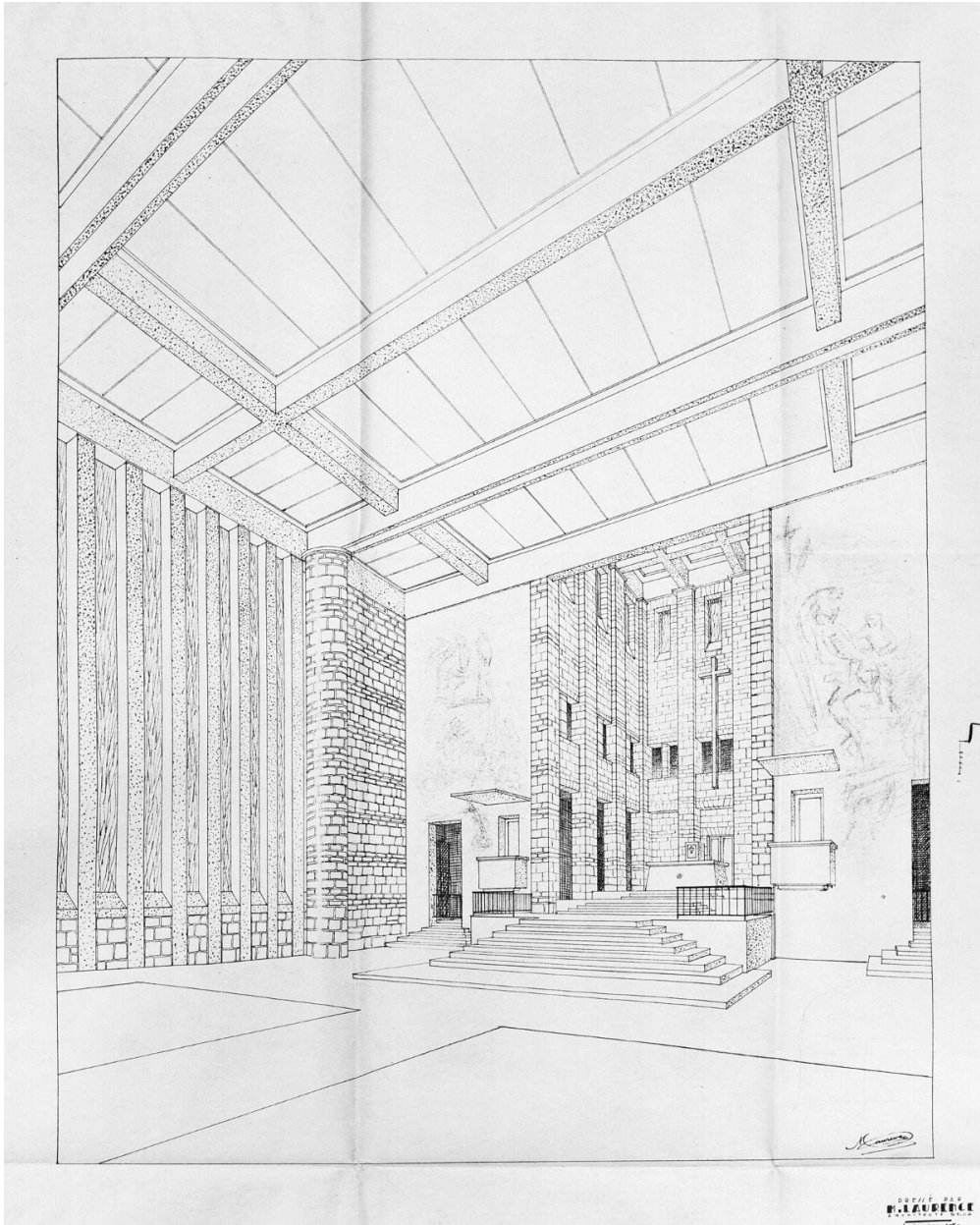
Le presbytère et la galerie d'accès à l'église : façade latérale, par Maurice Laurence, septembre 1950.

IVR11_20029100152X

Date de prise de vue : 2002

(c) Région Île-de-France (reproduction) ; (c) ADAGP

communication libre, reproduction soumise à autorisation (reproduction)

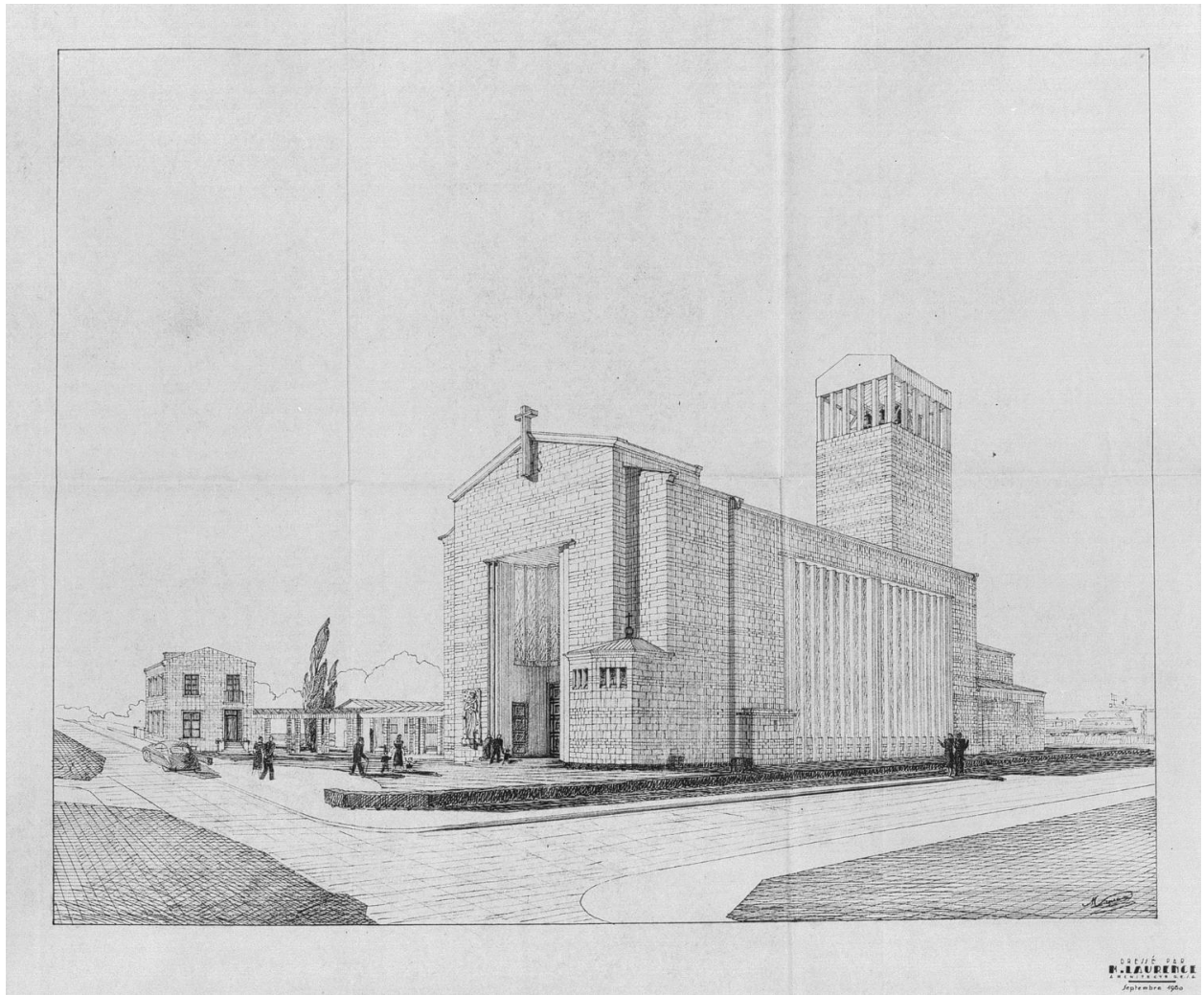


Vue du choeur ; Maurice Laurence, septembre 1950.

IVR11_20029100150X

Date de prise de vue : 2002

(c) Région Île-de-France (reproduction) ; (c) ADAGP
communication libre, reproduction soumise à autorisation (reproduction)



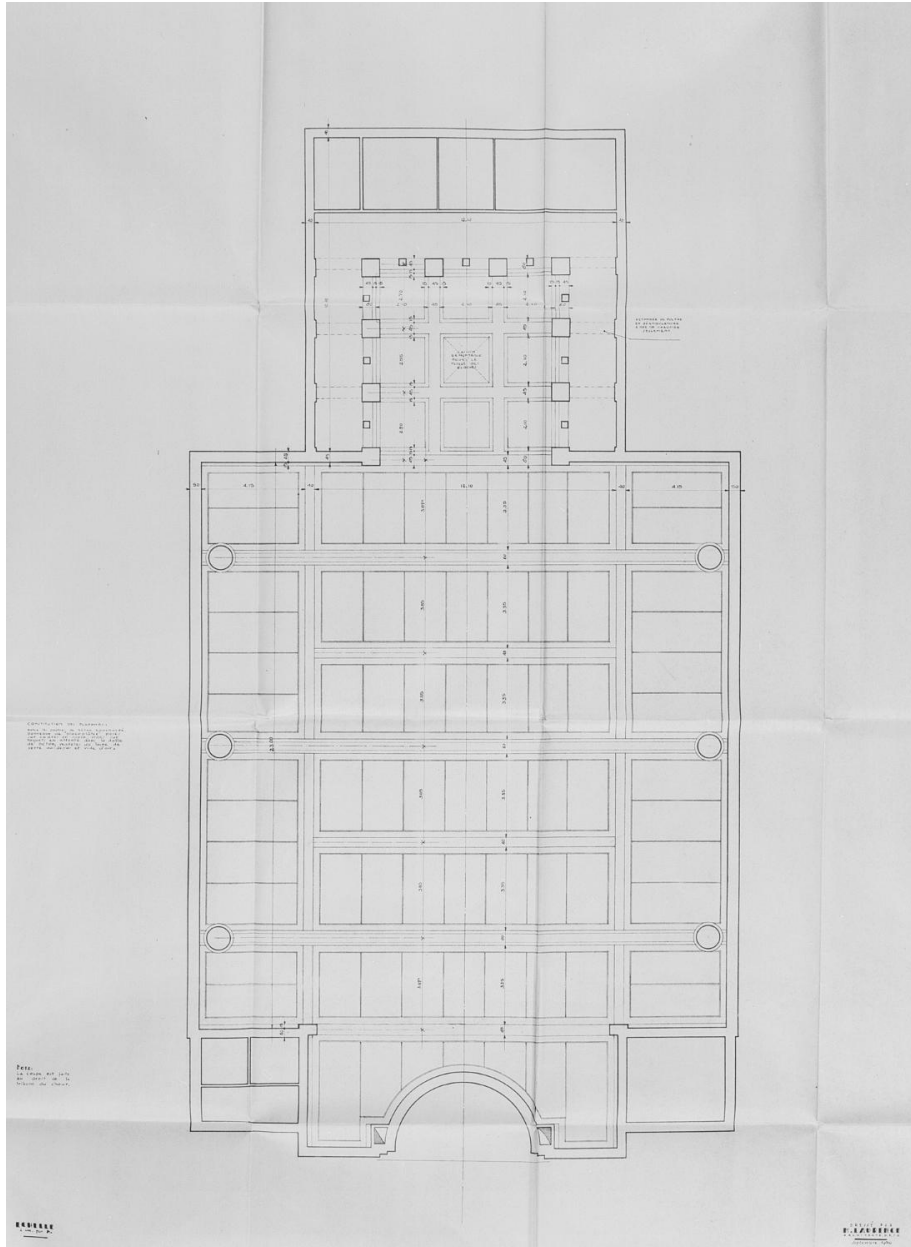
Perspective de l'ensemble, église et presbytère, par Maurice Laurence, septembre 1950.

IVR11_20029100149X

Date de prise de vue : 2002

(c) Région Île-de-France (reproduction) ; (c) ADAGP

communication libre, reproduction soumise à autorisation (reproduction)



Plan des plafonds de la nef et du choeur, constitués de panneaux de placoplâtre posés sur des cadres en sapin, entre les poutres de béton bouchardé ; Maurice Laurence, septembre 1950.

IVR11_20029100161X

Date de prise de vue : 2002

(c) Région Île-de-France (reproduction) ; (c) ADAGP
communication libre, reproduction soumise à autorisation (reproduction)



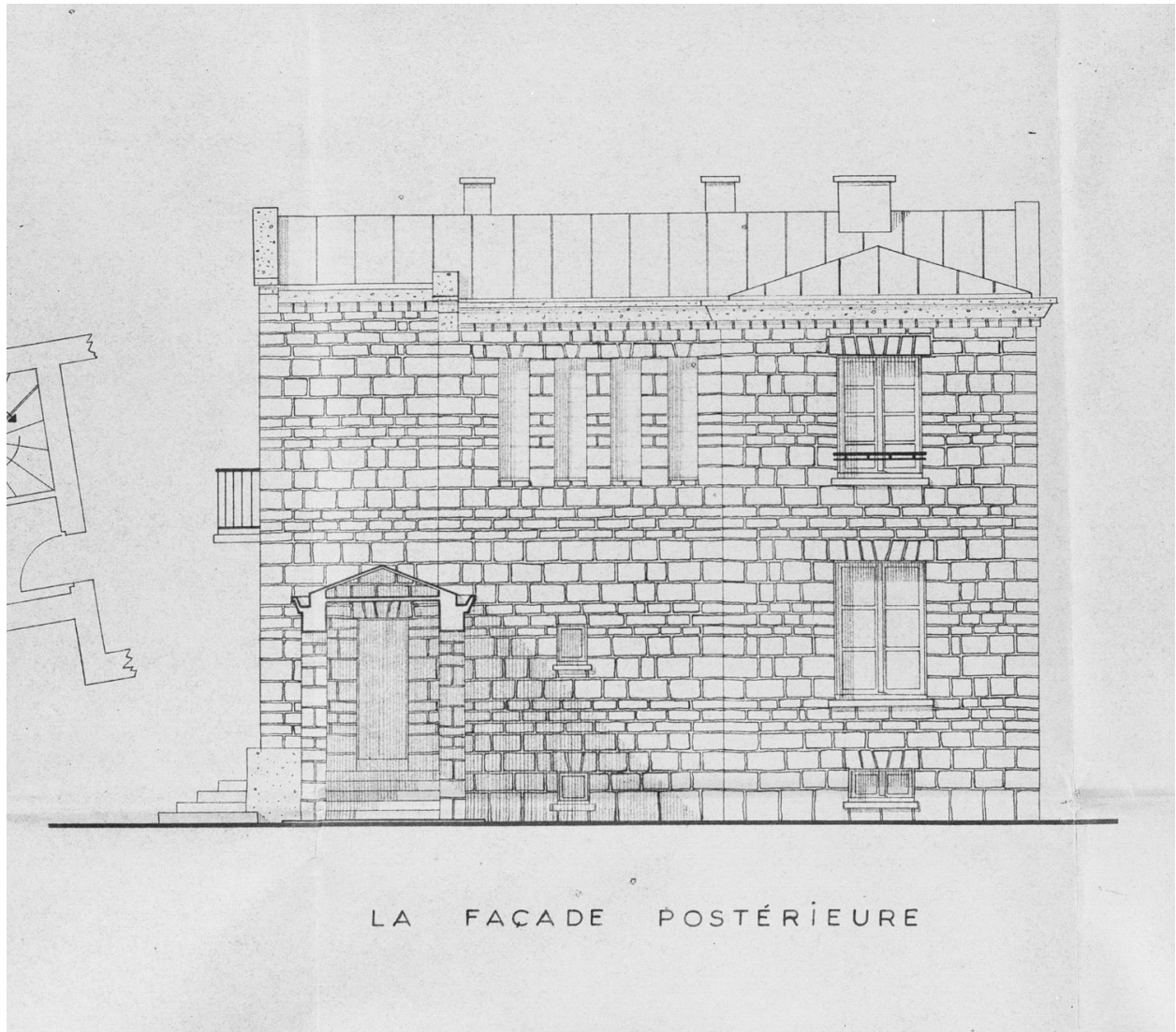
Vue des façades principale et latérale est, ainsi que du portique reliant l'église au presbytère.

IVR11_20039100512VA

Auteur de l'illustration : Philippe Ayrault

Date de prise de vue : 2003

(c) Philippe Ayrault, Région Île-de-France ; (c) ADAGP
communication libre, reproduction soumise à autorisation



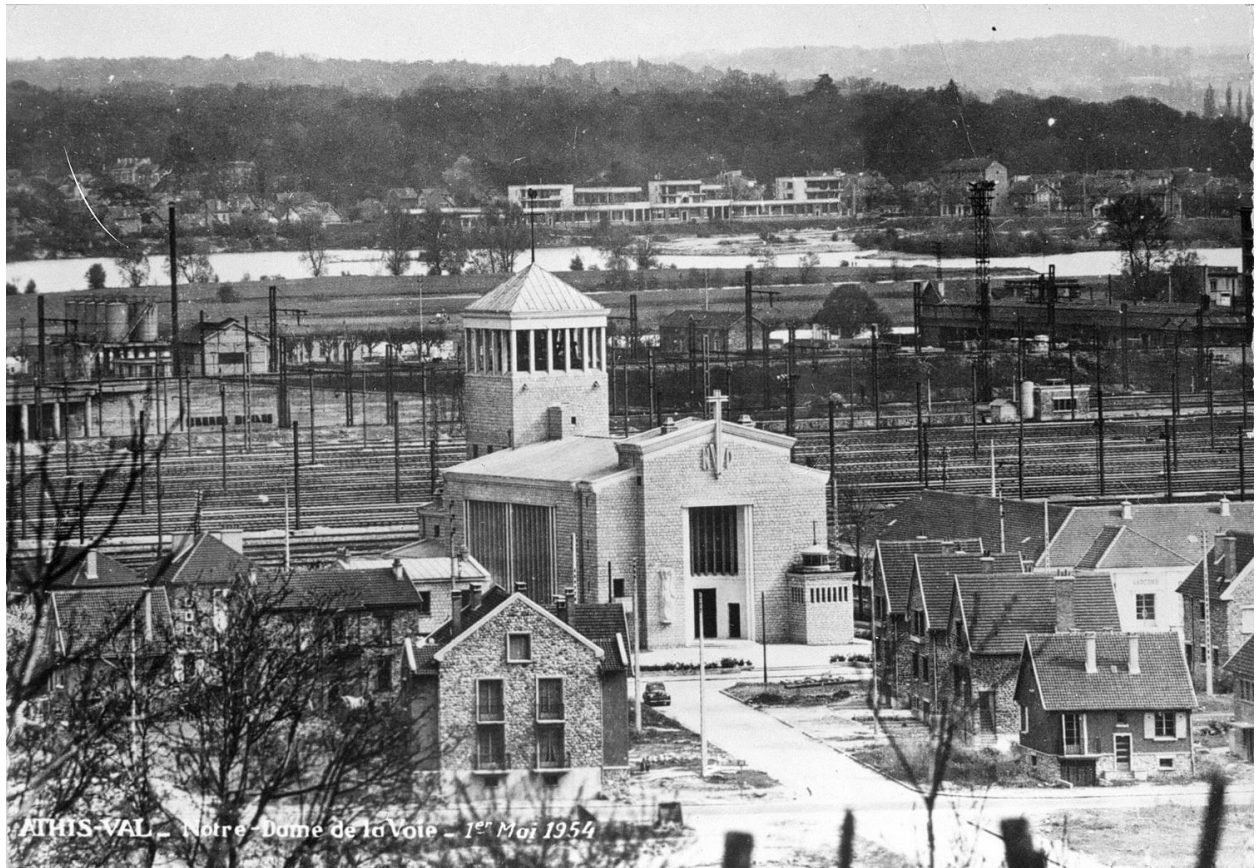
Le presbytère et la galerie d'accès à l'église : façade postérieure, par Maurice Laurence, septembre 1950.

IVR11_20029100153X

Date de prise de vue : 2002

(c) Région Île-de-France (reproduction) ; (c) ADAGP

communication libre, reproduction soumise à autorisation (reproduction)



L'église à la date de son inauguration (1er mai 1954).

IVR11_20029100117XB

Date de prise de vue : 2002

(c) Région Île-de-France (reproduction) ; (c) ADAGP
communication libre, reproduction soumise à autorisation (reproduction)



Vue d'ensemble.

IVR11_20019100075XB

Date de prise de vue : 2001

(c) Région Île-de-France (reproduction) ; (c) ADAGP

communication libre, reproduction soumise à autorisation (reproduction)



Vue du plafond caissonné avec dalles centrales perforées.

IVR11_20039100553XA

Auteur de l'illustration : Philippe Ayrault

Date de prise de vue : 2003

(c) Philippe Ayrault, Région Île-de-France ; (c) ADAGP
communication libre, reproduction soumise à autorisation



Vue intérieure du choeur.

IVR11_20039100549XA

Auteur de l'illustration : Philippe Ayrault

Date de prise de vue : 2003

(c) Philippe Ayrault, Région Île-de-France ; (c) ADAGP
communication libre, reproduction soumise à autorisation



Vue de la façade d'entrée de la chapelle provisoire de la Reconstruction. Elle était autrefois surmontée d'un clocheton.

IVR11_20029101828X

Auteur de l'illustration : Philippe Ayrault

Date de prise de vue : 2002

(c) Philippe Ayrault, Région Île-de-France ; (c) ADAGP
communication libre, reproduction soumise à autorisation



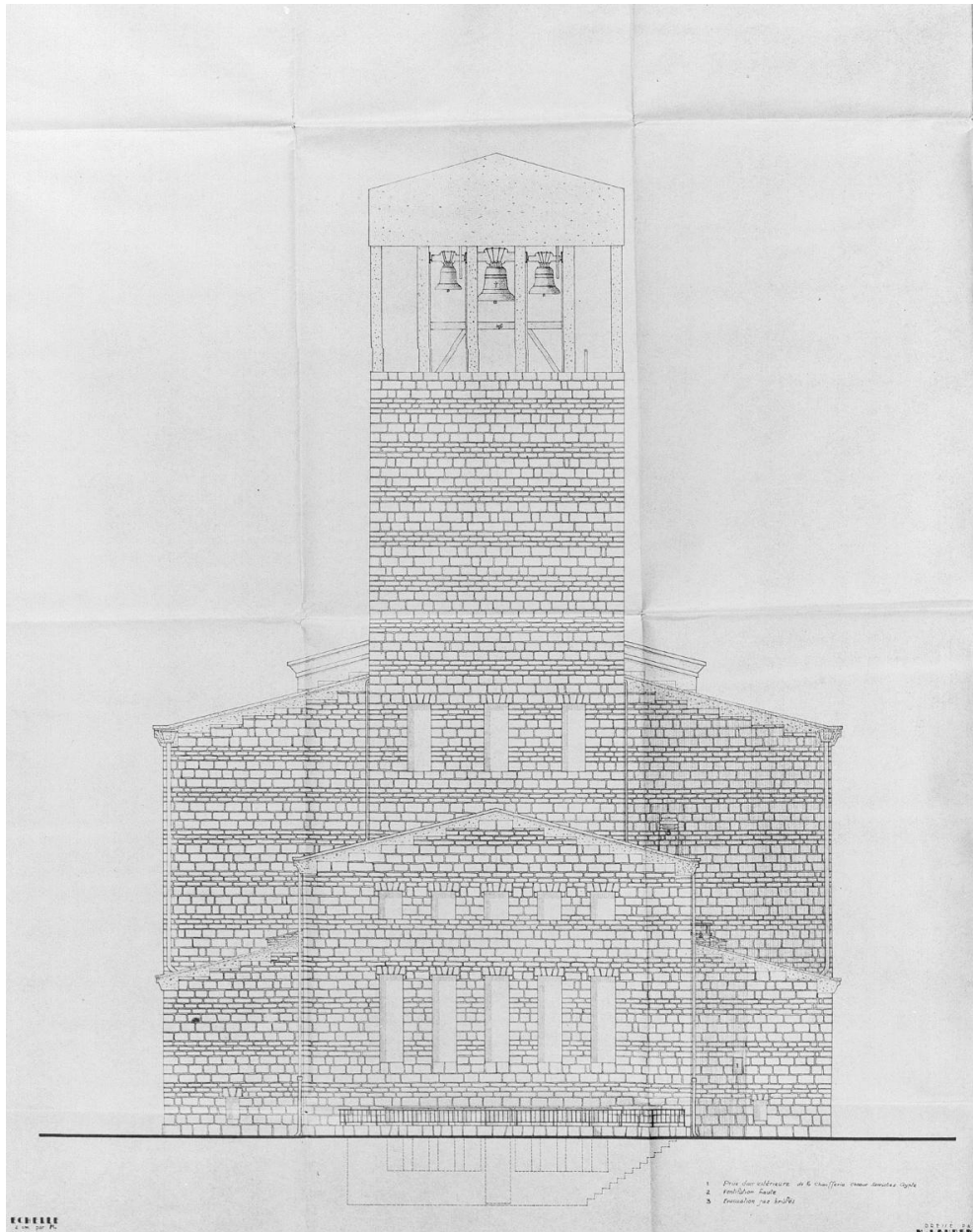
Vue d'ensemble du presbytère.

IVR11_20029101480XA

Auteur de l'illustration : Philippe Ayrault

Date de prise de vue : 2002

(c) Philippe Ayrault, Région Île-de-France ; (c) ADAGP
communication libre, reproduction soumise à autorisation



La façade postérieure, par Maurice Laurence, septembre 1950.

IVR11_20029100155X

Date de prise de vue : 2002

(c) Région Île-de-France (reproduction) ; (c) ADAGP
communication libre, reproduction soumise à autorisation (reproduction)



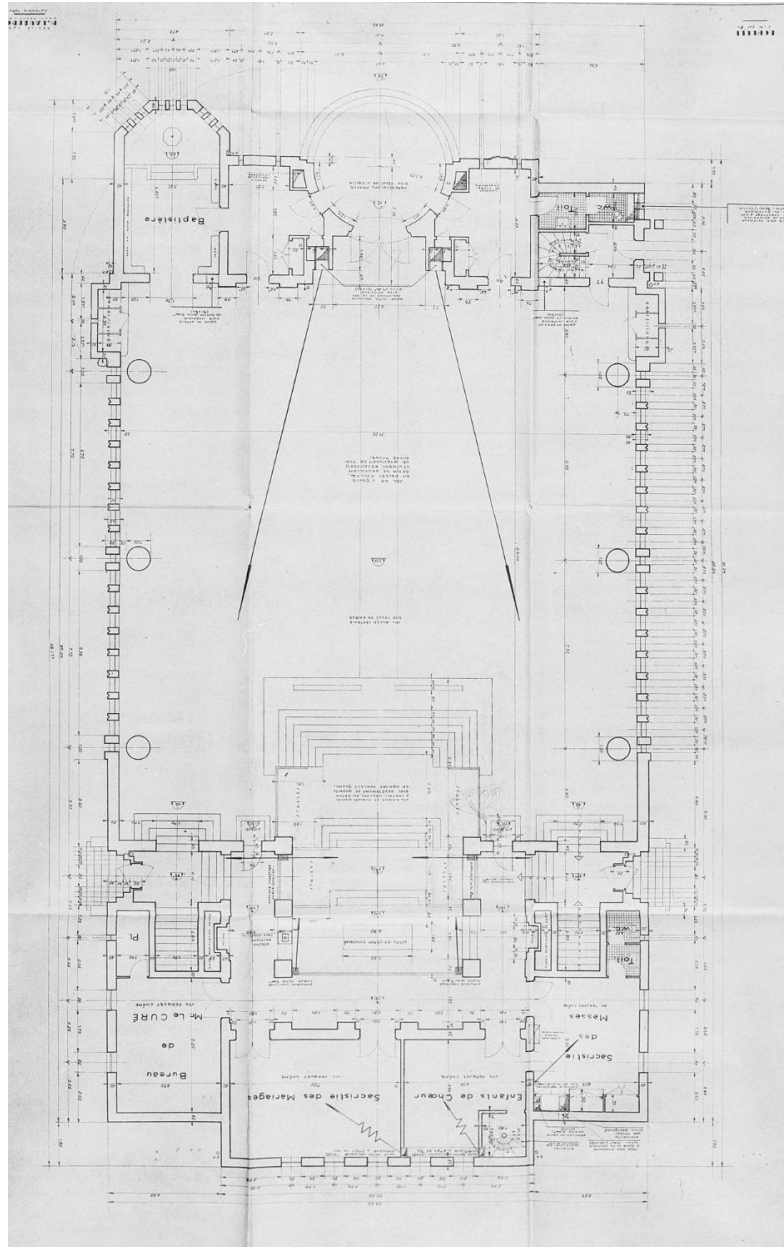
Vue d'ensemble.

IVR11_20039100432XA

Auteur de l'illustration : Philippe Ayrault

Date de prise de vue : 2003

(c) Philippe Ayrault, Région Île-de-France ; (c) ADAGP
communication libre, reproduction soumise à autorisation



Plan du rez-de-chaussée, par Maurice Laurence, septembre 1950.

IVR11_20029100162X

Date de prise de vue : 2002

(c) Région Île-de-France (reproduction) ; (c) ADAGP

communication libre, reproduction soumise à autorisation (reproduction)



Vue d'ensemble de la nef prise de la tribune.

IVR11_20039100551XA

Auteur de l'illustration : Philippe Ayrault

Date de prise de vue : 2003

(c) Philippe Ayrault, Région Île-de-France ; (c) ADAGP
communication libre, reproduction soumise à autorisation



Vue latérale ; au premier plan, le fronton de la chapelle provisoire de la Reconstruction.

IVR11_20029101827X

Auteur de l'illustration : Philippe Ayrault

Date de prise de vue : 2002

(c) Philippe Ayrault, Région Île-de-France ; (c) ADAGP
communication libre, reproduction soumise à autorisation



Vue d'ensemble de la nef en direction de l'entrée.

IVR11_20039100533XA

Auteur de l'illustration : Philippe Ayrault

Date de prise de vue : 2003

(c) Philippe Ayrault, Région Île-de-France ; (c) ADAGP
communication libre, reproduction soumise à autorisation