

Île-de-France, Paris
Paris 7e arrondissement
127 rue de Grenelle

rampe d'appui, escalier de l' hôtel du Châtelet, actuellement Ministère du Travail (non étudié)

Références du dossier

Numéro de dossier : IM75000083

Date de l'enquête initiale : 2009

Date(s) de rédaction : 2009

Cadre de l'étude : enquête thématique départementale rampes d'appui en ferronnerie des escaliers parisiens sous l'Ancien Régime

Degré d'étude : étudié

Référence du dossier Monument Historique : PA00088707

Désignation

Dénomination : escalier, rampe d'appui, départ de rampe d'appui

Compléments de localisation

Historique

En 1770, à son retour à Paris, le comte du Châtelet, fils de la femme de lettres, après avoir été ambassadeur à la cour de Vienne puis à Londres, fit construire par Mathurin Cherpitel un hôtel rue de Grenelle. Le plan, traditionnel, est composé d'un corps de logis élevé entre cour et jardin. Le portail en forme d'arc de triomphe à l'antique, flanqué de colonnes doriques, s'ouvre sur une cour entourée de deux ailes basses. Au fond, se dresse le grand corps de logis doté d'un avant- corps d'ordre colossal. Creusés de niches entourées de pilastres d'ordre ionique et couronnées de frises, les murs en pierre du grand vestibule et de la cage d'escalier prolongent à l'intérieur de l'hôtel le caractère monumental des façades extérieures.

Période(s) principale(s) : 3e quart 18e siècle

Dates : 1770

Auteur(s) de l'oeuvre : Mathurin Cherpitel (architecte)

Description

Le balcon et la rampe de l'escalier, choisis par Cherpitel et achevés en 1776, sont caractéristiques du retour au "grand goût" qui s'opère à la fin du règne de Louis XV. En effet, la rampe de fer forgé et doré, est composée d'une succession de balustres, qui fait directement référence aux modèles du classicisme français de la fin du 17e siècle. Elle rompt avec les rampes de panneaux qui s'imposaient depuis le début du siècle.

Éléments descriptifs

Catégorie(s) technique(s) : maçonnerie, ferronnerie

Matériaux : pierre taillé ; fer forgé

Statut, intérêt et protection

Protections : classé au titre immeuble, 1911/12/20

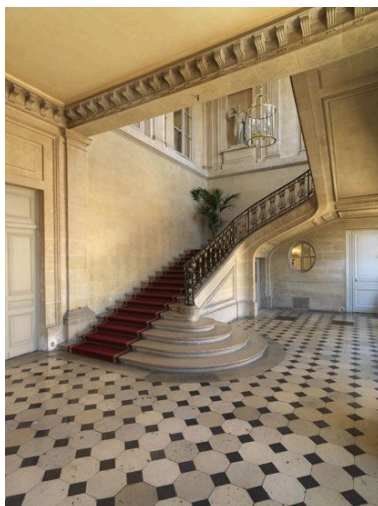
Statut de la propriété : propriété publique

Liens web

- [/dossinventaire/publication/escaliersparisiens-ancienregime.pdf](#) : /dossinventaire/publication/escaliersparisiens-ancienregime.pdf

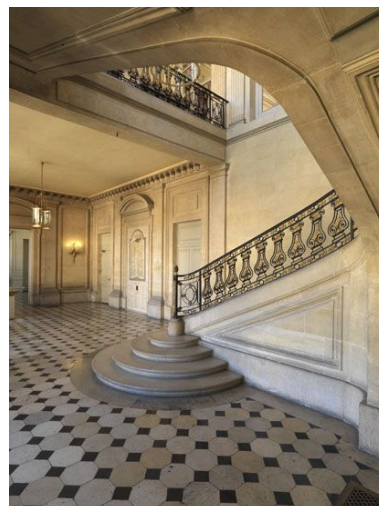
Illustrations

Dess. Julien Delannoy
IVR11_20127500875NUDA



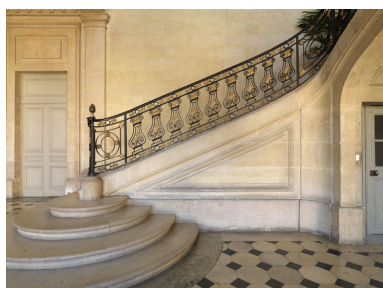
Vestibule, console de départ et première volée.

Phot. Laurent Kruszyk
IVR11_20097501001NUC4A



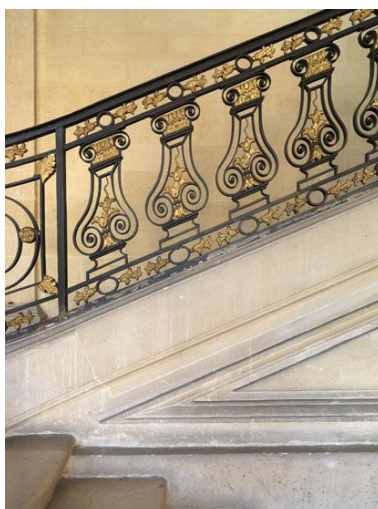
Vestibule et départ de l'escalier.

Phot. Laurent Kruszyk
IVR11_20097501002NUC4A



Départ et premier panneau rampant.

Phot. Laurent Kruszyk
IVR11_20097501003NUC4A



Premier panneau rampant.

Phot. Laurent Kruszyk
IVR11_20097501004NUC4A



Vue d'ensemble prise depuis le premier repos.

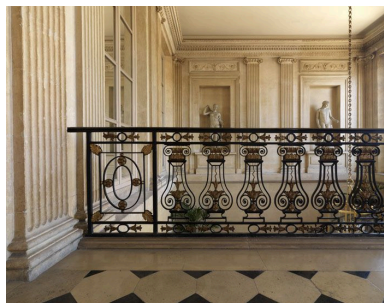
Phot. Laurent Kruszyk
IVR11_20097501008NUC4A



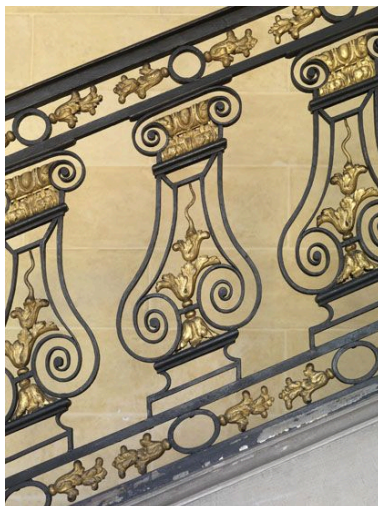
Vue de la dernière volée
et du palier supérieur.
Phot. Philippe Ayrault
IVR11_20097501010NUC4A

Pilastre dans la partie
tournante de la rampe.
Phot. Philippe Ayrault
IVR11_20097501011NUC4A

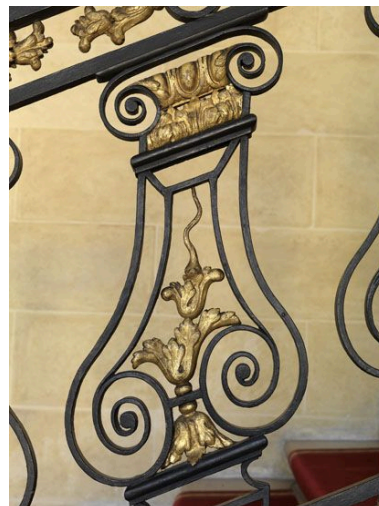
Vue des volées et du palier supérieur.
Phot. Laurent Kruszyk
IVR11_20097501009NUC4A



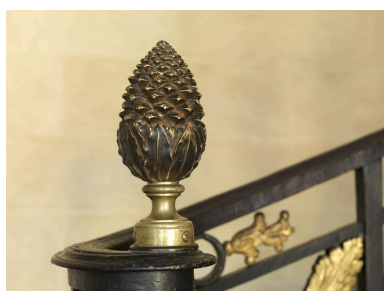
Vue du dernier panneau droit.
Phot. Laurent Kruszyk
IVR11_20097501012NUC4A



Panneau rampant, détail.
Phot. Laurent Kruszyk
IVR11_20097501005NUC4A



Vue d'une balustre.
Phot. Laurent Kruszyk
IVR11_20097501006NUC4A



Détail de la console de départ.
Phot. Laurent Kruszyk
IVR11_20097501007NUC4A

Vestibule et première volée.
Phot. Philippe Ayrault
IVR11_20097501000NUC4A

Dossiers liés

Est partie constituante de : dossier de synthèse sur les escaliers, rampes d'appui et départs de rampe d'appui (IM75000061) Île-de-France, Paris, Paris

Auteur(s) du dossier : Roselyne Bussière, Jean-François Leiba-Dontenwill, Maud Marchand
Copyright(s) : (c) Région Ile-de-France - Inventaire général du patrimoine culturel

IVR11_20127500875NUDA

Auteur de l'illustration : Julien Delannoy

Date de prise de vue : 2012

(c) Région Ile-de-France - Inventaire général du patrimoine culturel
communication libre, reproduction soumise à autorisation



Vestibule, console de départ et première volée.

IVR11_20097501001NUC4A

Auteur de l'illustration : Laurent Kruszyk

Date de prise de vue : 2009

(c) Région Ile-de-France - Inventaire général du patrimoine culturel
communication libre, reproduction soumise à autorisation



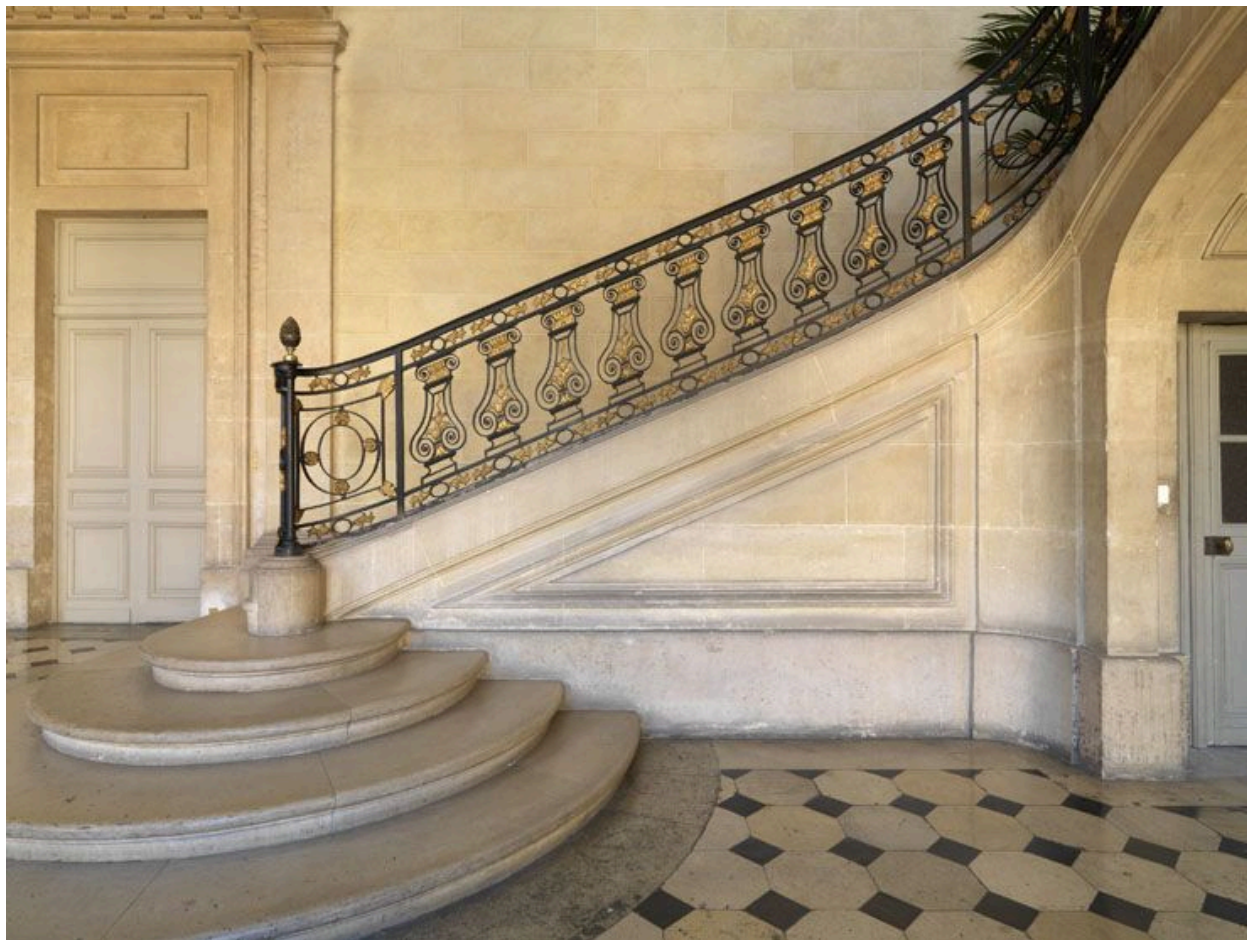
Vestibule et départ de l'escalier.

IVR11_20097501002NUC4A

Auteur de l'illustration : Laurent Kruszyk

Date de prise de vue : 2009

(c) Région Ile-de-France - Inventaire général du patrimoine culturel
communication libre, reproduction soumise à autorisation



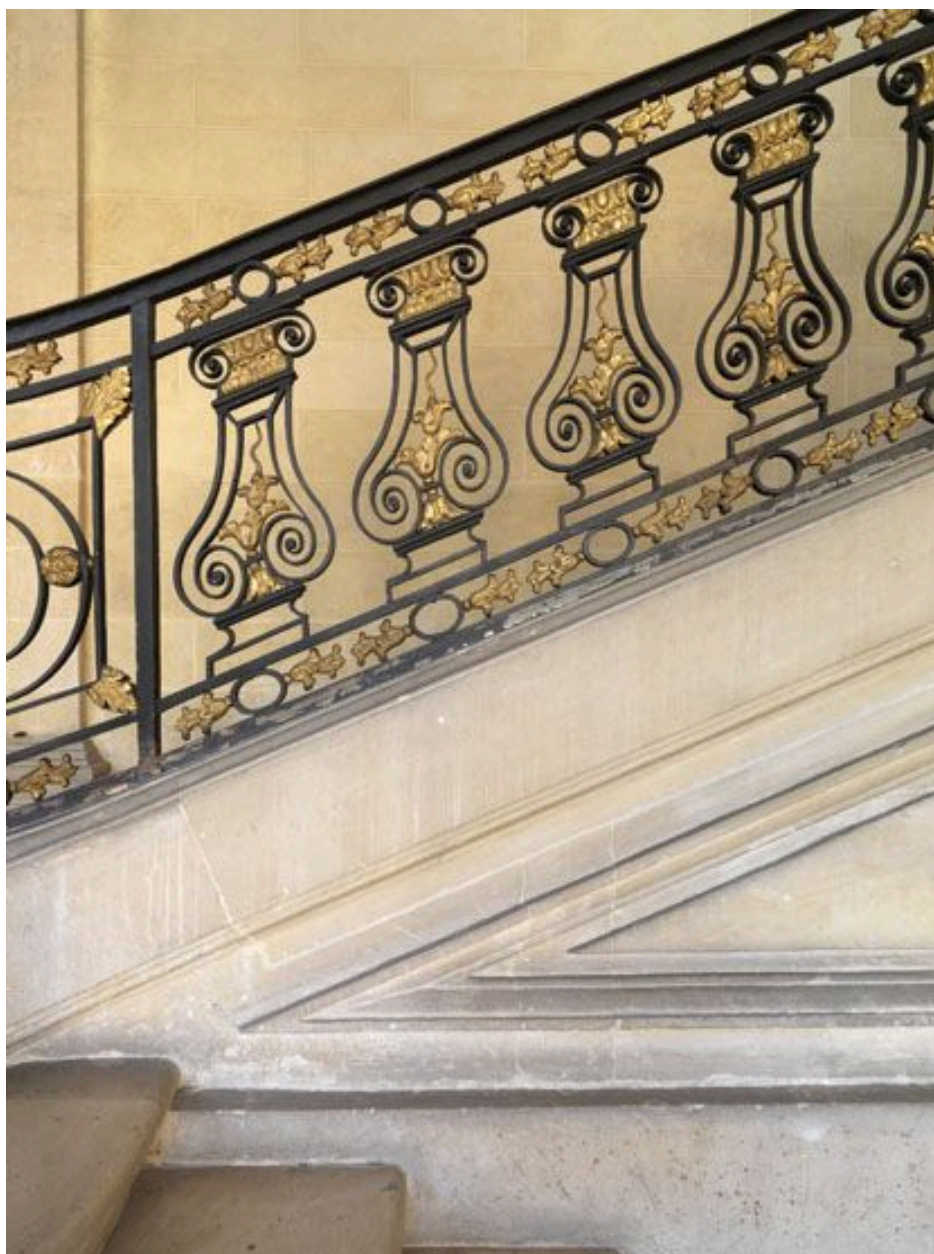
Départ et premier panneau rampant.

IVR11_20097501003NUC4A

Auteur de l'illustration : Laurent Kruszyk

Date de prise de vue : 2009

(c) Région Ile-de-France - Inventaire général du patrimoine culturel
communication libre, reproduction soumise à autorisation



Premier panneau rampant.

IVR11_20097501004NUC4A

Auteur de l'illustration : Laurent Kruszyk

Date de prise de vue : 2009

(c) Région Ile-de-France - Inventaire général du patrimoine culturel
communication libre, reproduction soumise à autorisation



Vue d'ensemble prise depuis le premier repos.

IVR11_20097501008NUC4A

Auteur de l'illustration : Laurent Kruszyk

Date de prise de vue : 2009

(c) Région Ile-de-France - Inventaire général du patrimoine culturel
communication libre, reproduction soumise à autorisation



Vue des volées et du palier supérieur.

IVR11_20097501009NUC4A

Auteur de l'illustration : Laurent Kruszyk

Date de prise de vue : 2009

(c) Région Ile-de-France - Inventaire général du patrimoine culturel
communication libre, reproduction soumise à autorisation

Vue de la dernière volée et du palier supérieur.

IVR11_20097501010NUC4A

Auteur de l'illustration : Philippe Ayrault

Date de prise de vue : 2009

(c) Philippe Ayrault, Région Ile-de-France
communication libre, reproduction soumise à autorisation

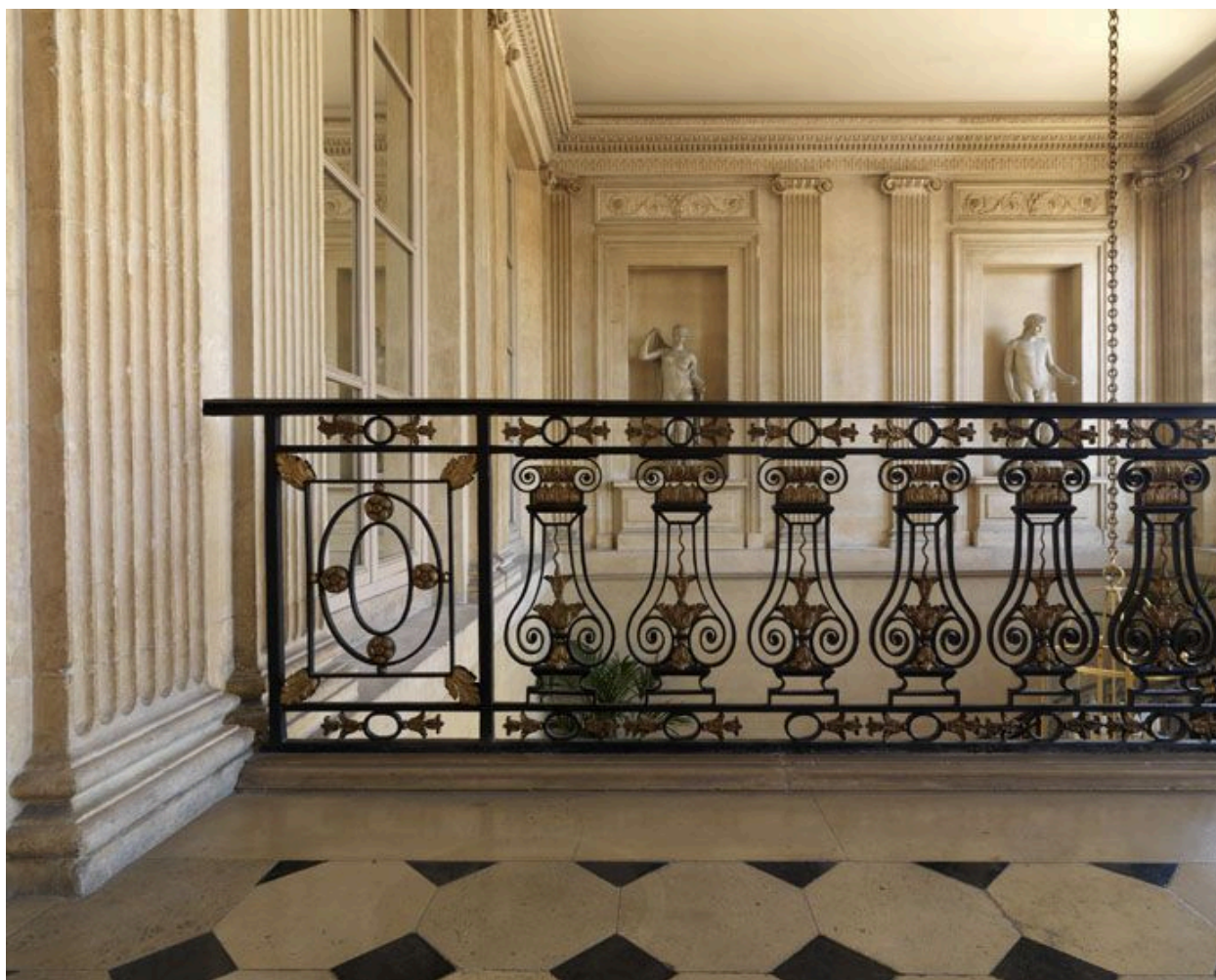
Pilastre dans la partie tournante de la rampe.

IVR11_20097501011NUC4A

Auteur de l'illustration : Philippe Ayrault

Date de prise de vue : 2009

(c) Philippe Ayrault, Région Ile-de-France
communication libre, reproduction soumise à autorisation



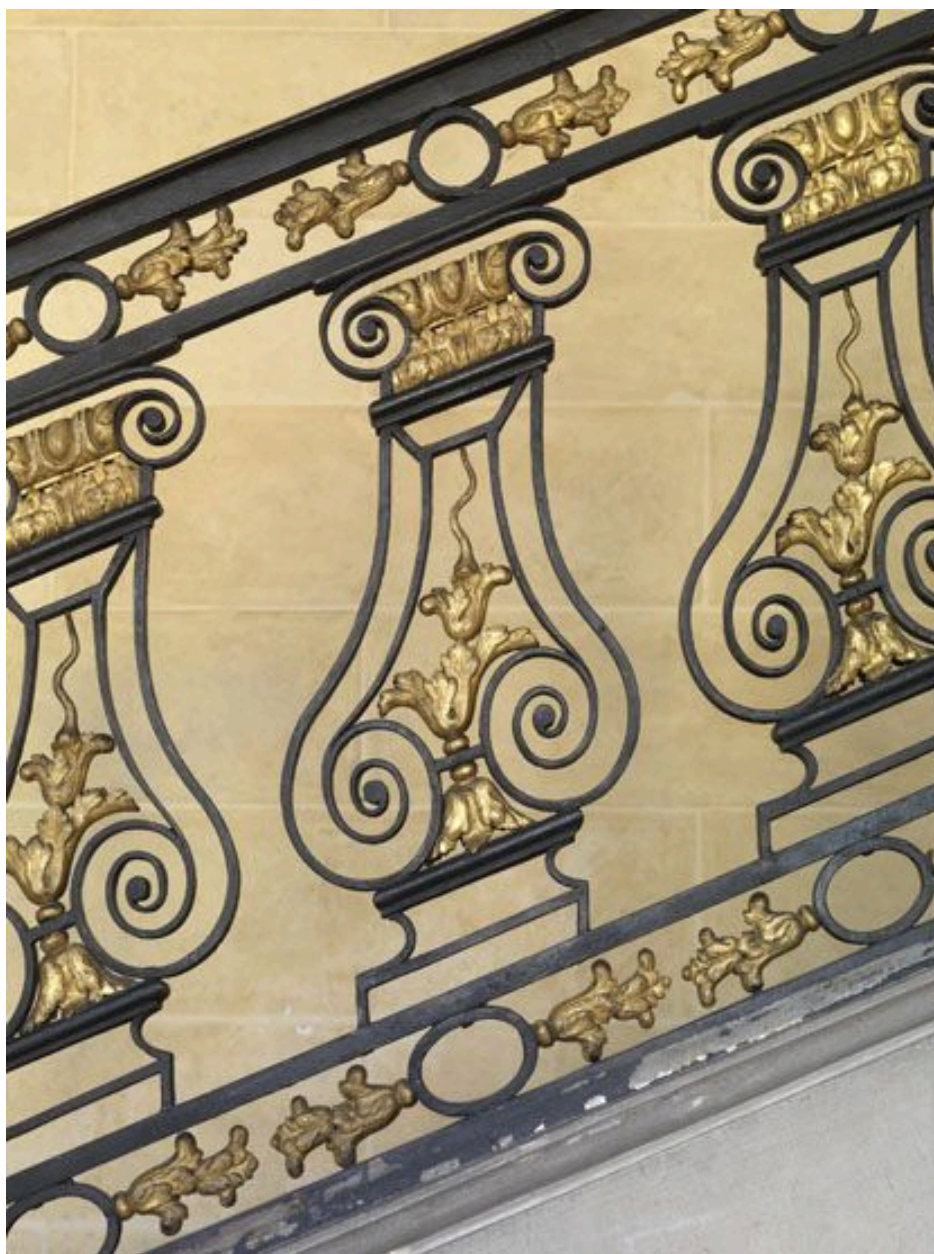
Vue du dernier panneau droit.

IVR11_20097501012NUC4A

Auteur de l'illustration : Laurent Kruszyk

Date de prise de vue : 2009

(c) Région Ile-de-France - Inventaire général du patrimoine culturel
communication libre, reproduction soumise à autorisation



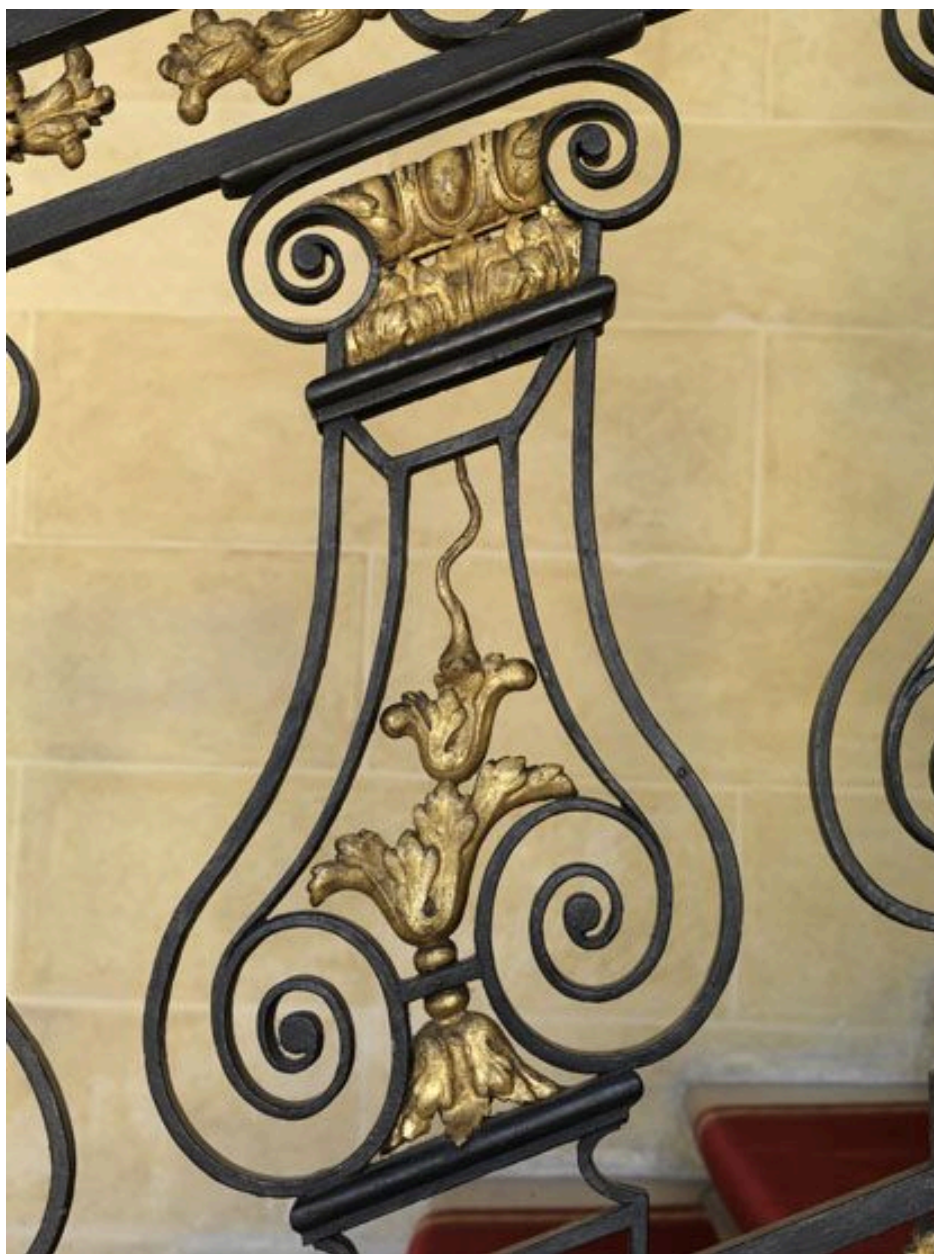
Panneau rampant, détail.

IVR11_20097501005NUC4A

Auteur de l'illustration : Laurent Kruszyk

Date de prise de vue : 2009

(c) Région Ile-de-France - Inventaire général du patrimoine culturel
communication libre, reproduction soumise à autorisation



Vue d'une balustre.

IVR11_20097501006NUC4A

Auteur de l'illustration : Laurent Kruszyk

Date de prise de vue : 2009

(c) Région Ile-de-France - Inventaire général du patrimoine culturel
communication libre, reproduction soumise à autorisation



Détail de la console de départ.

IVR11_20097501007NUC4A

Auteur de l'illustration : Laurent Kruszyk

Date de prise de vue : 2009

(c) Région Ile-de-France - Inventaire général du patrimoine culturel
communication libre, reproduction soumise à autorisation

Vestibule et première volée.

IVR11_20097501000NUC4A

Auteur de l'illustration : Philippe Ayrault

Date de prise de vue : 2009

(c) Philippe Ayrault, Région Ile-de-France
communication libre, reproduction soumise à autorisation