

Île-de-France, Yvelines
Mantes-la-Jolie
1-25 rue Saint-Bonaventure, 1-31 rue des Cordeliers, 1-11 Allée Albert Dagnaux

Lotissement dit Groupe des Cordeliers

Références du dossier

Numéro de dossier : IA78002234
Date de l'enquête initiale : 2016
Date(s) de rédaction : 2016
Cadre de l'étude : inventaire topographique
Degré d'étude : étudié

Désignation

Dénomination : lotissement concerté

Compléments de localisation

Milieu d'implantation : en ville
Références cadastrales : 2014, AD, 307 ; 2014, AD, 458 ; 2014, AD, 459 ; 2014, AD, 462

Historique

En 1952-1953, La SA d'HBM "La maison des anciens combattants" achète à la ville un terrain d'un hectare, pris sur le domaine de l'ancien couvent des Cordeliers, afin d'y édifier quarante pavillons individuels de trois et quatre pièces en location simple. Elle obtient l'aide du Crédit Foncier de France avec le bénéfice d'une prime à la construction et sollicite la CAF de la région parisienne. Les premiers plans de ce lotissement sont dessinés par Gravereaux, Lopez, Boulenger et Bourdillat, architectes de la Reconstruction, qui exploitent ici une très grande et unique parcelle. La ville ouvre pour ce faire deux nouvelles voies, la rue Maximilien Luce et la rue des Cordeliers. Les plans définitifs sont réalisés en 1955 par J.-P. Oudin, auteur du rythme en dents de scie des façades des pavillons mitoyens de ce lotissement qui font son originalité.

Période(s) principale(s) : 3e quart 20e siècle
Dates : 1953 (daté par source)
Auteur(s) de l'oeuvre : J.-P. Oudin (architecte, attribution par source)

Description

Le programme qui prévoyait quarante puis trente-sept pavillons, en compte trente-cinq, disposés en retrait et formant un plan en triangle. Chaque pavillon est construit en béton sur un soubassement en calcaire. La toiture à deux pans est couverte de tuiles mécaniques. Un léger décrochement placé à chaque extrémité du mur goutterot permet d'accentuer le rythme décalé des pavillons. Sur la façade principale, un garage est intégré dans le soubassement du pavillon. Chaque porte d'entrée est surmontée d'un auvent en béton. Une sorte de claustra en bois est placée à droite de chacune des portes. Les volets d'origine des baies allongées du rez-de-chaussée surélevé et de l'étage sont en panneaux de bois coulissants sur une tringle métallique. A l'origine la circulation entre les groupes de pavillons et le parc central arboré se faisait plus librement.

Éléments descriptifs

Matériau(x) du gros-oeuvre, mise en oeuvre et revêtement : calcaire, moellon ; béton
Matériau(x) de couverture : tuile mécanique
Étage(s) ou vaisseau(x) : rez-de-chaussée surélevé, 1 étage carré
Type(s) de couverture : toit à longs pans
Escaliers : escalier dans-oeuvre

Statut, intérêt et protection

Statut de la propriété : propriété privée

Présentation

Le lotissement, dit groupe des Cordeliers, s'inscrit dans la période de reconstruction urbaine qui suit les bombardements de 1944 à Mantes-la-Jolie. La parcelle unique et large le distingue du découpage en lanières caractéristique du quartier. La circulation, ouverte entre les groupes de pavillons, le parc central et les rues environnantes, illustrent le programme urbanistique moderniste de Raymond Lopez, qui participa aux premiers plans de ce lotissement.

Références documentaires

Documents d'archive

- **Groupe des Cordeliers**
Archives municipales, Mantes-la-Jolie : 7 M 27

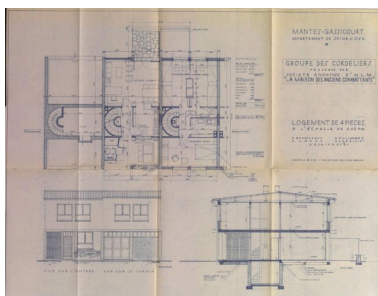
Bibliographie

- **Souvenirs de Mantes Acte II : Trente ans d'aventure urbaine de 1945 à 1975**
Souvenirs de Mantes Acte II : Trente ans d'aventure urbaine de 1945 à 1975
Région Île-de-France, Service Patrimoine et Inventaire, Saint-Ouen : 78.2 304

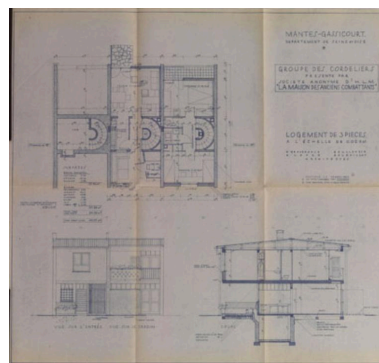
Illustrations



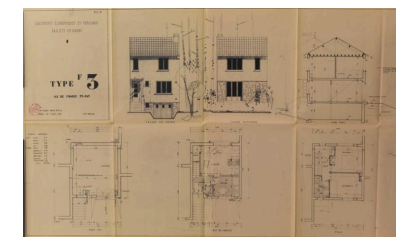
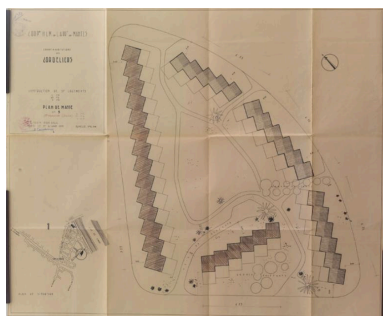
Plan d'ensemble, projet non réalisé, 1953, architectes Gravereaux, Lopez, Boullenger, Bourdillat (AM Mantes-la-Jolie, 7M27)
Phot. Philippe Ayrault
IVR11_20167800188NUC4A



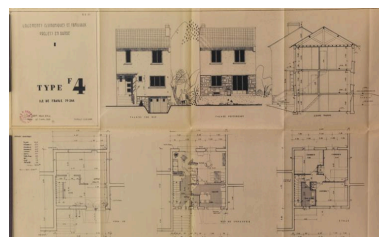
Façade, coupe et plan logement de 4 pièces, projet non réalisé, 1953, architectes Gravereaux, Lopez, Boullenger, Bourdillat (AM Mantes-la-Jolie, 7M27)
Phot. Philippe Ayrault
IVR11_20167800189NUC4A



Façade, coupe et plan logement de 3 pièces, projet non réalisé, 1953, architectes Gravereaux, Lopez, Boullenger, Bourdillat (AM Mantes-la-Jolie, AM, 7M27)
Phot. Philippe Ayrault
IVR11_20167800190NUC4A



Façades, coupes et plans des pavillons de type F3, projet définitif, 1955, J.-P. Oudin. Permis de construire, 80/55
Phot. Philippe Ayrault

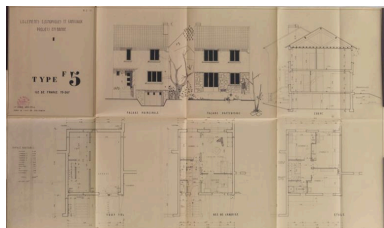


Façades, coupes et plans des pavillons de type F4, projet définitif, 1955, J.-P. Oudin. Permis de construire, 80/55
Phot. Philippe Ayrault

Plan de masse du groupe des
Cordeliers, projet définitif, 1955, J.-
P. Oudin. Permis de construire, 80/55

Phot. Philippe Ayrault

IVR11_20167800203NUC4A



Façades, coupes et plans des pavillons
de type F5, projet définitif, 1955, J.-
P. Oudin. Permis de construire, 80/55

Phot. Philippe Ayrault

IVR11_20167800206NUC4A

IVR11_20167800204NUC4A



La résidence en
construction. (Fonds Bertin).

Phot. Bertin

IVR11_20177800613NUC2B

IVR11_20167800205NUC4A



Vue d'ensemble du groupe
des Cordeliers depuis
la rue des Cordeliers.

Phot. Philippe Ayrault

IVR11_20167800435NUC4A



Vue du groupe des Cordeliers
depuis la rue Saint-Bonaventure.

Phot. Philippe Ayrault

IVR11_20167800438NUC4A



Vue de l'enfilade des pavillons
depuis la rue Maximilien Luce.

Phot. Philippe Ayrault

IVR11_20167800440NUC4A



Vue des façades sur jardin,
depuis l'allée Albert Dagnaux.

Phot. Philippe Ayrault

IVR11_20167800441NUC4A



Vue de la façade principale d'un
pavillon avec volets et porte d'origine.

Phot. Philippe Ayrault

IVR11_20167800442NUC4A



Vue de détail d'une porte
d'origine avec sa claustra.
Phot. Philippe Ayrault
IVR11_20167800446NUC4A



Vue de la clôture d'un
pavillon, rue des Cordeliers.
Phot. Philippe Ayrault
IVR11_20167800443NUC4A

Vue de détail d'une porte
de pavillon d'angle.
Phot. Philippe Ayrault
IVR11_20167800445NUC4A



Vue de détail de la clôture
et du numéro du pavillon,
rue des Cordeliers.
Phot. Philippe Ayrault
IVR11_20167800444NUC4A

Dossiers liés

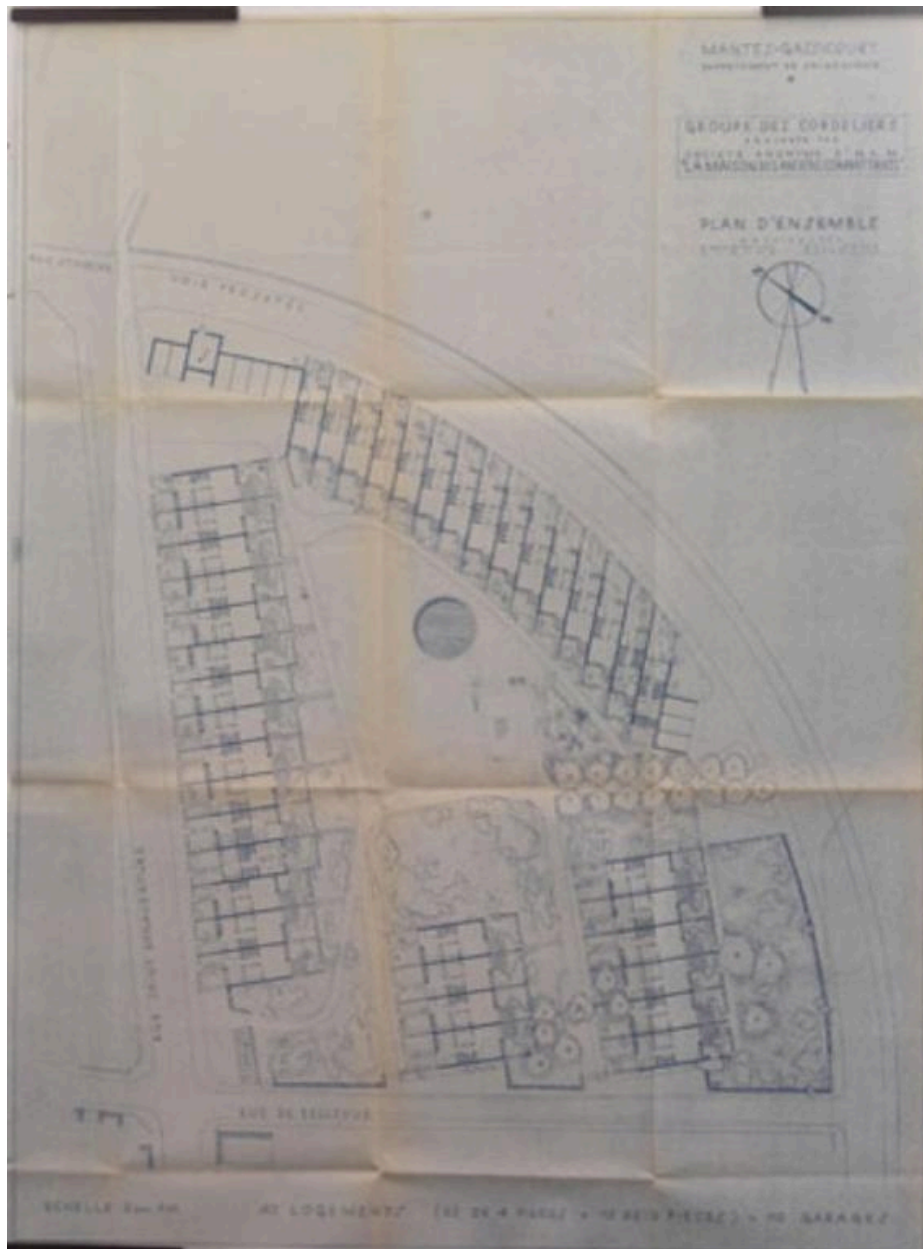
Oeuvre(s) contenue(s) :

Oeuvre(s) en rapport :

Quartier des Martraits (IA78002221) Île-de-France, Yvelines, Mantes-la-Jolie, 34 rue Saint-Bonaventure

Auteur(s) du dossier : Magali Mélandri

Copyright(s) : (c) Région Ile-de-France - Inventaire général du patrimoine culturel



Plan d'ensemble, projet non réalisé, 1953, architectes Gravereaux, Lopez, Boullenger, Bourdillat (AM Mantes-la-Jolie, 7M27)

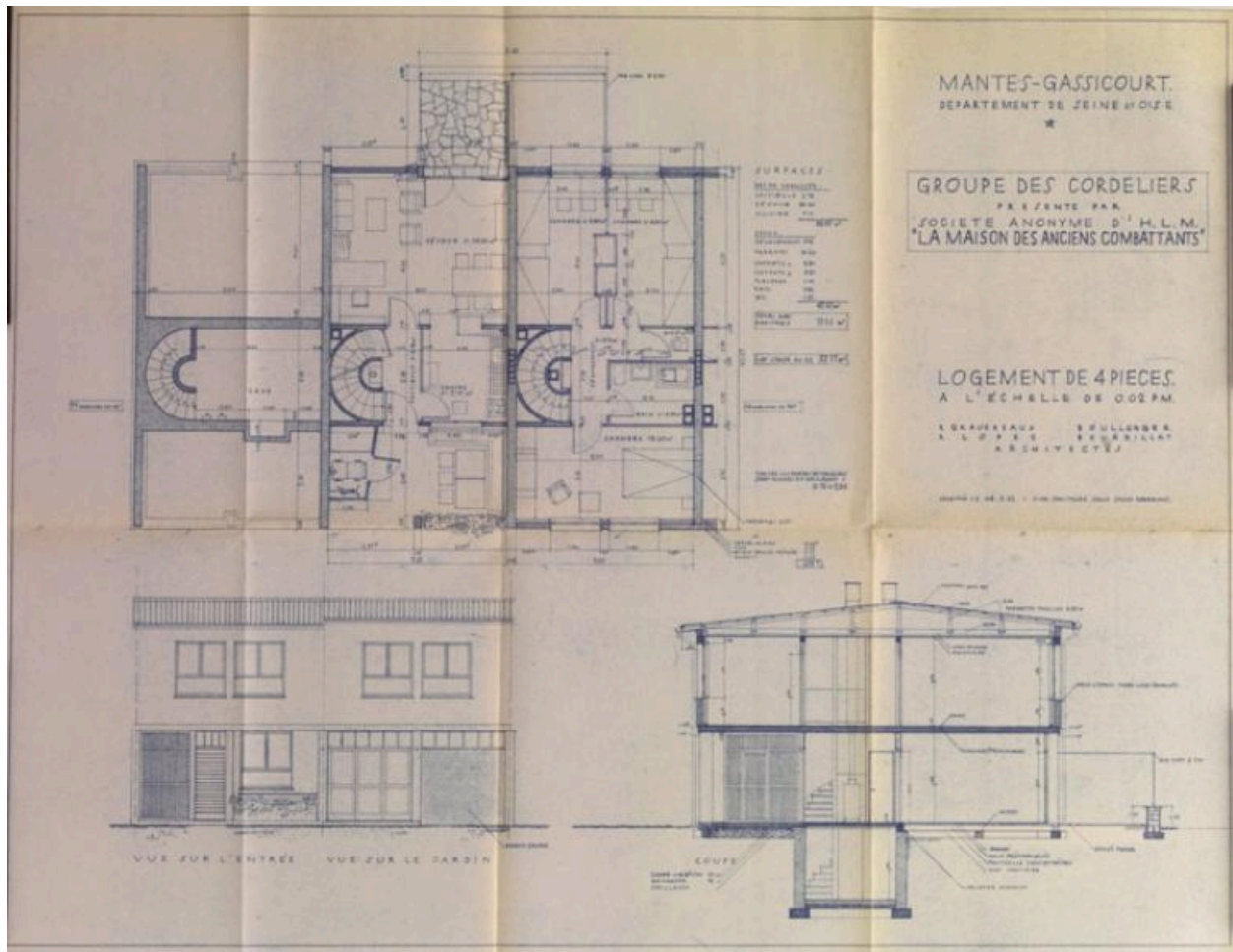
IVR11_20167800188NUC4A

Auteur de l'illustration : Philippe Ayrault

Date de prise de vue : 2016

(c) Philippe Ayrault, Région Ile-de-France

communication libre, reproduction soumise à autorisation



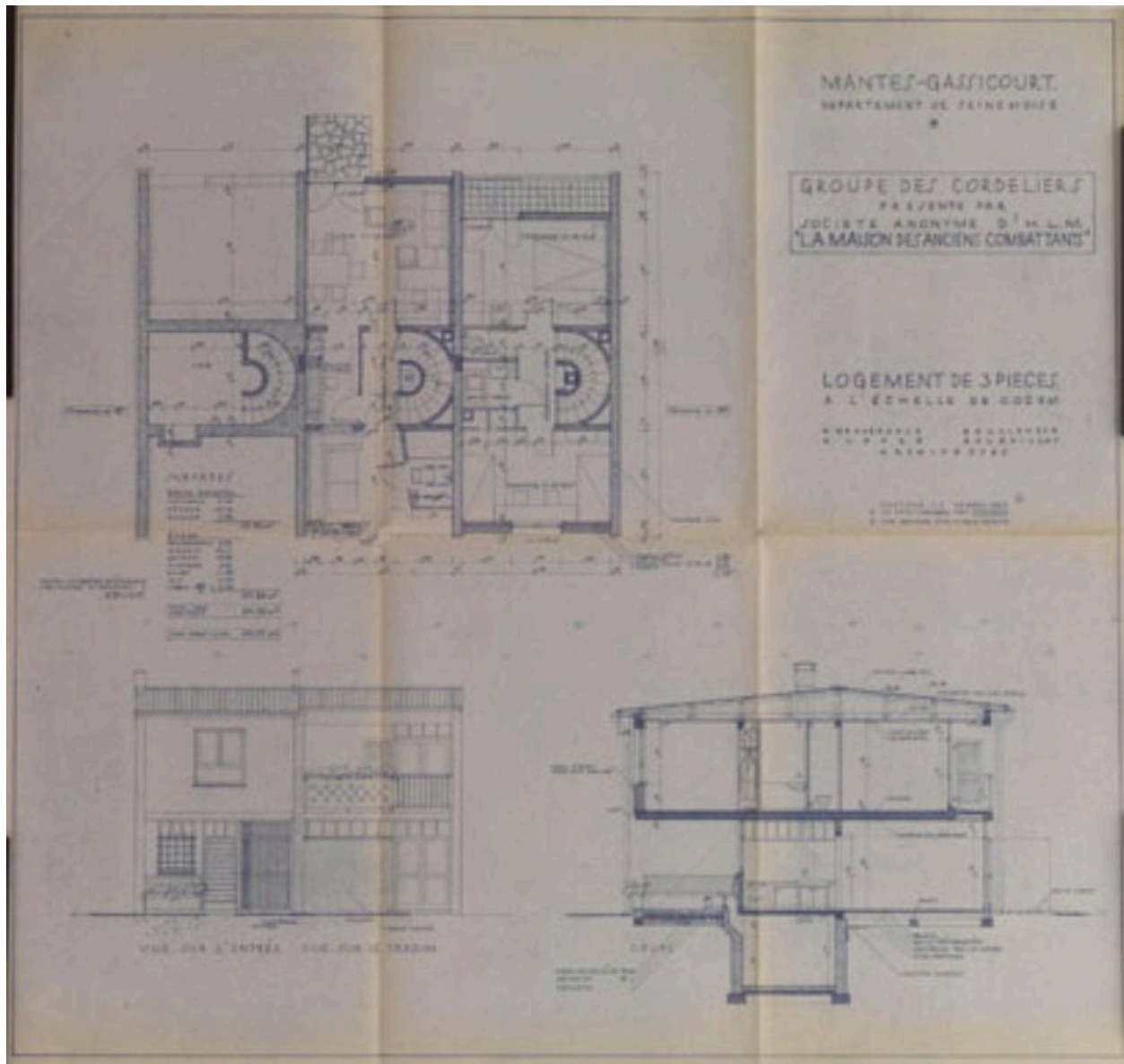
Façade, coupe et plan logement de 4 pièces, projet non réalisé, 1953, architectes Gravereaux, Lopez, Boullenger, Bourdillat (AM Mantes-la-Jolie, 7M27)

IVR11_20167800189NUC4A

Auteur de l'illustration : Philippe Ayrault

Date de prise de vue : 2016

(c) Philippe Ayrault, Région Ile-de-France
communication libre, reproduction soumise à autorisation



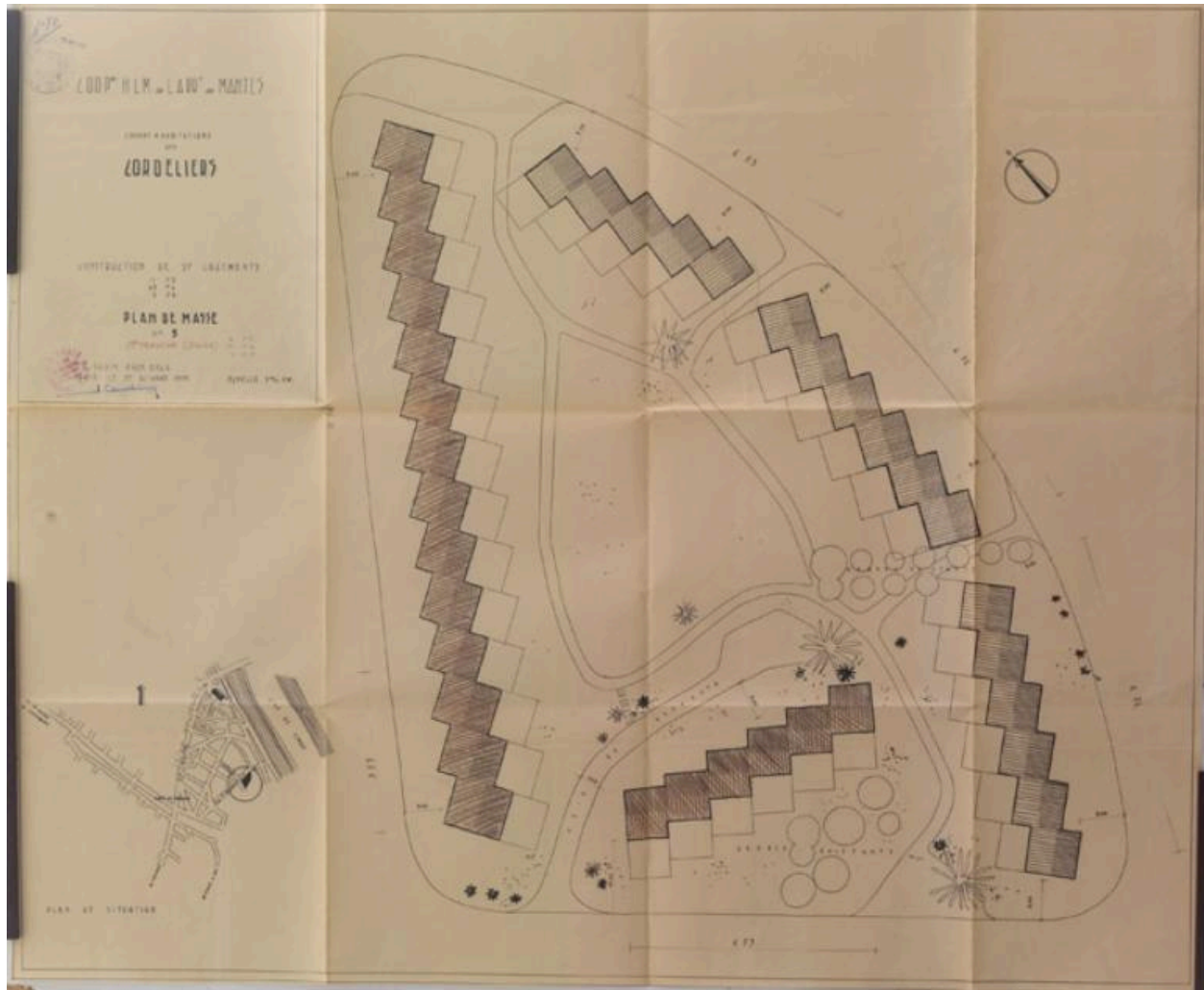
Façade, coupe et plan logement de 3 pièces, projet non réalisé, 1953, architectes Gravereaux, Lopez, Boullenger, Bourdillat (AM Mantes-la-Jolie, AM, 7M27)

IVR11_20167800190NUC4A

Auteur de l'illustration : Philippe Ayrault

Date de prise de vue : 2016

(c) Philippe Ayrault, Région Ile-de-France
communication libre, reproduction soumise à autorisation



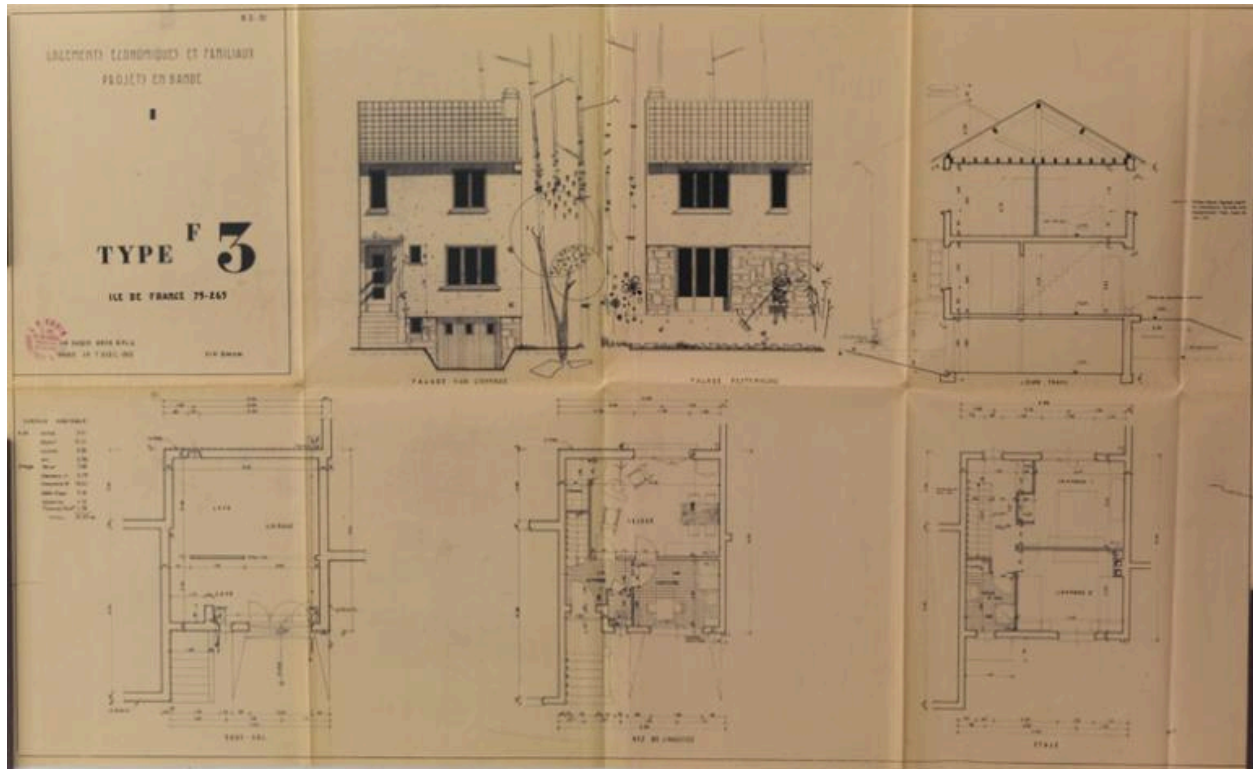
Plan de masse du groupe des Cordeliers, projet définitif, 1955, J.-P. Oudin. Permis de construire, 80/55

IVR11_20167800203NUC4A

Auteur de l'illustration : Philippe Ayrault

Date de prise de vue : 2016

(c) Philippe Ayrault, Région Ile-de-France
communication libre, reproduction soumise à autorisation



Façades, coupes et plans des pavillons de type F3, projet définitif, 1955, J.-P. Oudin. Permis de construire, 80/55

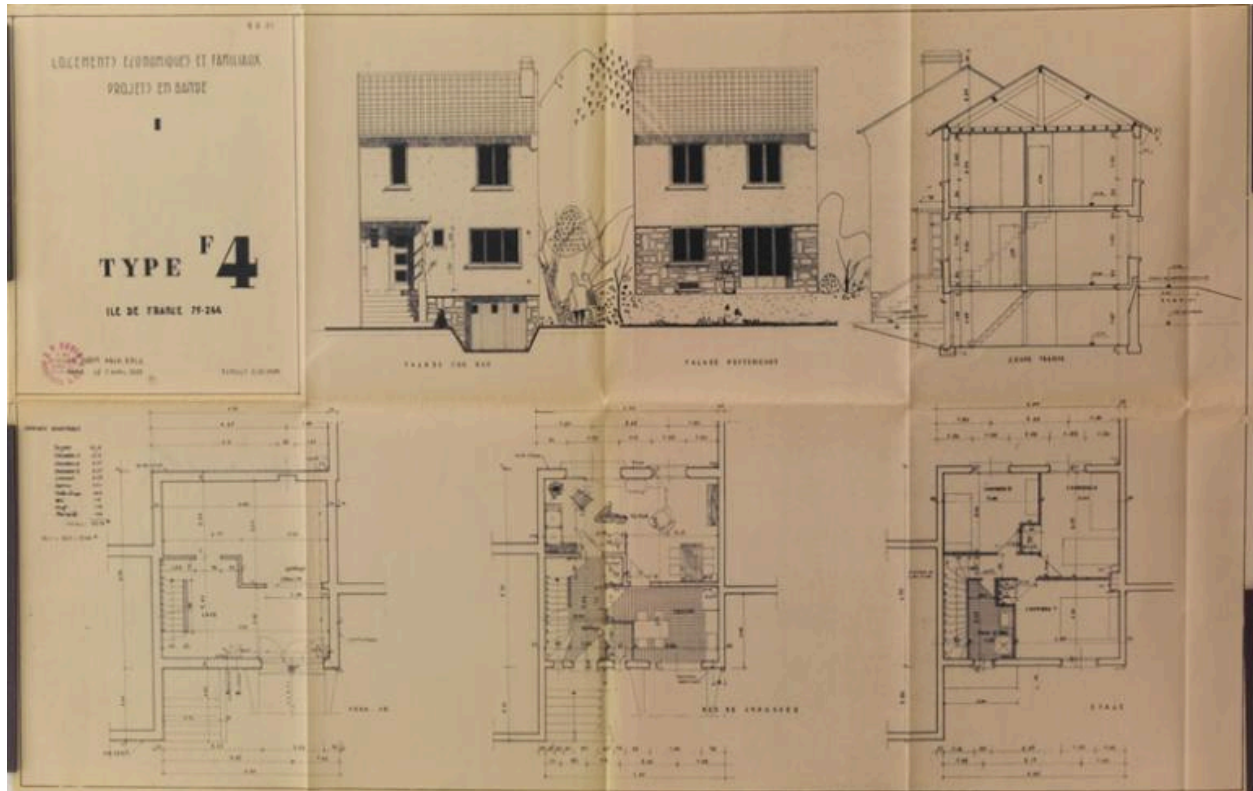
IVR11_20167800204NUC4A

Auteur de l'illustration : Philippe Ayrault

Date de prise de vue : 2016

(c) Philippe Ayrault, Région Ile-de-France

communication libre, reproduction soumise à autorisation



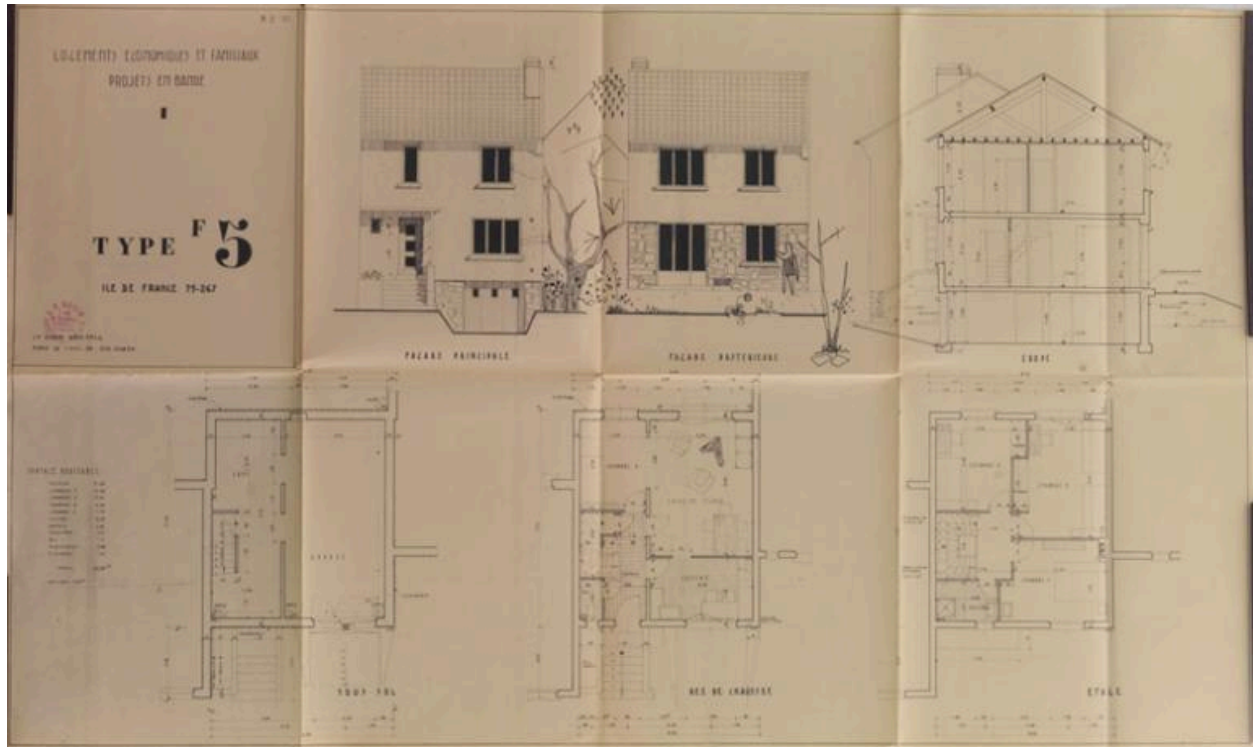
Façades, coupes et plans des pavillons de type F4, projet définitif, 1955, J.-P. Oudin. Permis de construire, 80/55

IVR11_20167800205NUC4A

Auteur de l'illustration : Philippe Ayrault

Date de prise de vue : 2016

(c) Philippe Ayrault, Région Ile-de-France
communication libre, reproduction soumise à autorisation



Façades, coupes et plans des pavillons de type F5, projet définitif, 1955, J.-P. Oudin. Permis de construire, 80/55

IVR11_20167800206NUC4A

Auteur de l'illustration : Philippe Ayrault

Date de prise de vue : 2016

(c) Philippe Ayrault, Région Ile-de-France

communication libre, reproduction soumise à autorisation



La résidence en construction. (Fonds Bertin).

IVR11_20177800613NUC2B

Auteur de l'illustration : Bertin

(c) Archives municipales de Mantes-la-Jolie. Fonds Bertin
communication libre, reproduction soumise à autorisation



Vue d'ensemble du groupe des Cordeliers depuis la rue des Cordeliers.

IVR11_20167800435NUC4A

Auteur de l'illustration : Philippe Ayrault

Date de prise de vue : 2016

(c) Philippe Ayrault, Région Ile-de-France

communication libre, reproduction soumise à autorisation



Vue du groupe des Cordeliers depuis la rue Saint-Bonaventure.

IVR11_20167800438NUC4A

Auteur de l'illustration : Philippe Ayrault

Date de prise de vue : 2016

(c) Philippe Ayrault, Région Ile-de-France

communication libre, reproduction soumise à autorisation



Vue de l'enfilade des pavillons depuis la rue Maximilien Luce.

IVR11_20167800440NUC4A

Auteur de l'illustration : Philippe Ayrault

Date de prise de vue : 2016

(c) Philippe Ayrault, Région Ile-de-France

communication libre, reproduction soumise à autorisation



Vue des façades sur jardin, depuis l'allée Albert Dagnaux.

IVR11_20167800441NUC4A

Auteur de l'illustration : Philippe Ayrault

Date de prise de vue : 2016

(c) Philippe Ayrault, Région Ile-de-France
communication libre, reproduction soumise à autorisation



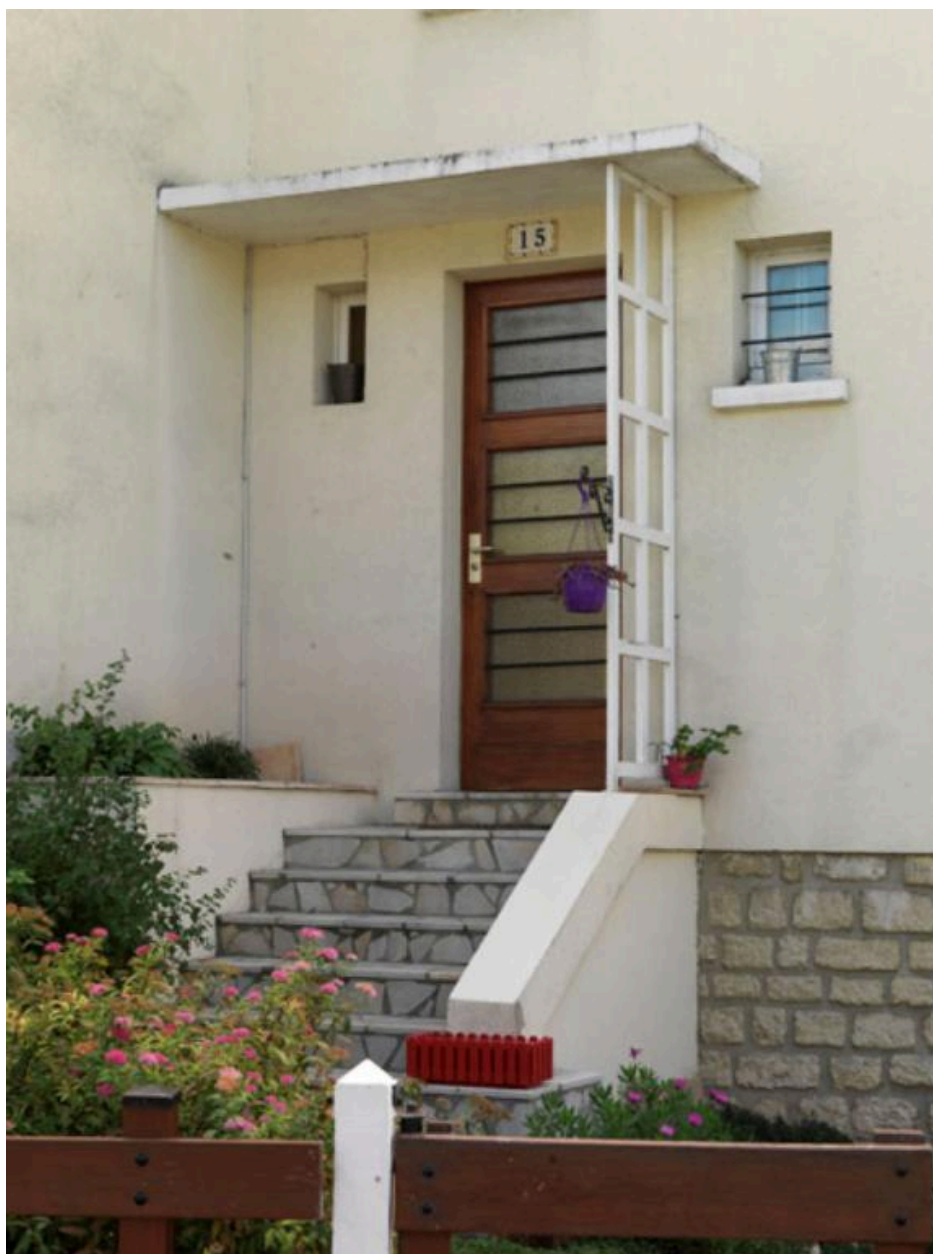
Vue de la façade principale d'un pavillon avec volets et porte d'origine.

IVR11_20167800442NUC4A

Auteur de l'illustration : Philippe Ayrault

Date de prise de vue : 2016

(c) Philippe Ayrault, Région Ile-de-France
communication libre, reproduction soumise à autorisation



Vue de détail d'une porte d'origine avec sa claustra.

IVR11_20167800446NUC4A

Auteur de l'illustration : Philippe Ayrault

Date de prise de vue : 2016

(c) Philippe Ayrault, Région Ile-de-France

communication libre, reproduction soumise à autorisation



Vue de détail d'une porte de pavillon d'angle.

IVR11_20167800445NUC4A

Auteur de l'illustration : Philippe Ayrault

Date de prise de vue : 2016

(c) Philippe Ayrault, Région Ile-de-France
communication libre, reproduction soumise à autorisation



Vue de la clôture d'un pavillon, rue des Cordeliers.

IVR11_20167800443NUC4A

Auteur de l'illustration : Philippe Ayrault

Date de prise de vue : 2016

(c) Philippe Ayrault, Région Ile-de-France
communication libre, reproduction soumise à autorisation



Vue de détail de la cloture et du numéro du pavillon, rue des Cordeliers.

IVR11_20167800444NUC4A

Auteur de l'illustration : Philippe Ayrault

Date de prise de vue : 2016

(c) Philippe Ayrault, Région Ile-de-France

communication libre, reproduction soumise à autorisation