

Île-de-France, Val-de-Marne
Nogent-sur-Marne
3 rue Louis-Léon Lepoutre

Maison

Références du dossier

Numéro de dossier : IA00049996
Date de l'enquête initiale : 1986
Date(s) de rédaction : 1987
Cadre de l'étude : inventaire topographique
Degré d'étude : étudié

Désignation

Dénomination : maison
Parties constituantes non étudiées : jardin, remise

Compléments de localisation

Milieu d'implantation : en ville
Références cadastrales : 1983, E, 6

Historique

Maison construite en 1926 par Tissoire, architecte à Nogent-sur-Marne et l'entrepreneur Ingold.
Période(s) principale(s) : 2e quart 20e siècle
Dates : 1926 (daté par source)
Auteur(s) de l'oeuvre : Gérard Tissoire (architecte, signature), Ingold (entrepreneur, signature)

Description

Éléments descriptifs

Matériau(x) du gros-oeuvre, mise en oeuvre et revêtement : brique ; béton ; enduit
Matériau(x) de couverture : tuile mécanique
Étage(s) ou vaisseau(x) : étage de soubassement, en rez-de-chaussée surélevé, 2 étages carrés, étage de comble
Élévations extérieures : élévation ordonnancée
Type(s) de couverture : toit à longs pans ; pignon couvert
Escaliers : escalier de distribution extérieur : escalier droit ; escalier dans-oeuvre : escalier tournant à retours avec jour

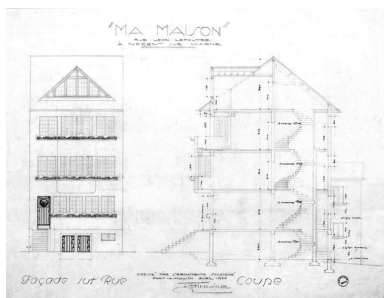
Statut, intérêt et protection

Statut de la propriété : propriété privée

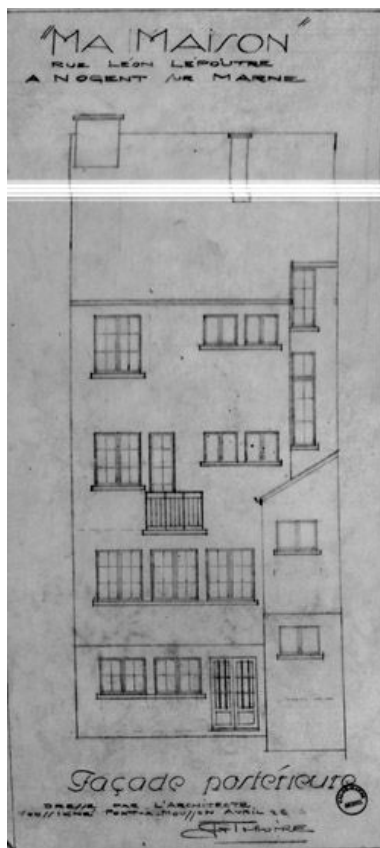
Liens web

- </dossinventaire/htm/IA00049996/index.htm> : </dossinventaire/htm/IA00049996/index.htm>

Illustrations



Coupe et élévation antérieure. Calque, 1926. (AD Val-de-Marne. 27 J 185)
IVR11_19869400735X



Elévation postérieure. Calque, 1926. (AD Val-de-Marne. 27 J 185)
IVR11_19869400736X



Vue d'ensemble dans les années 30. Phototype, circa 1930. (AM Nogent-sur-MarneMusée Nogent-sur-Marne)
IVR11_20059400251NUCB



Vue d'ensemble.
Phot. Stéphane Asseline
IVR11_20049400136VA



Détail de la signature des architectes Tissoire et Incold peinte sur le mur.
Phot. Stéphane Asseline
IVR11_20049400138XA



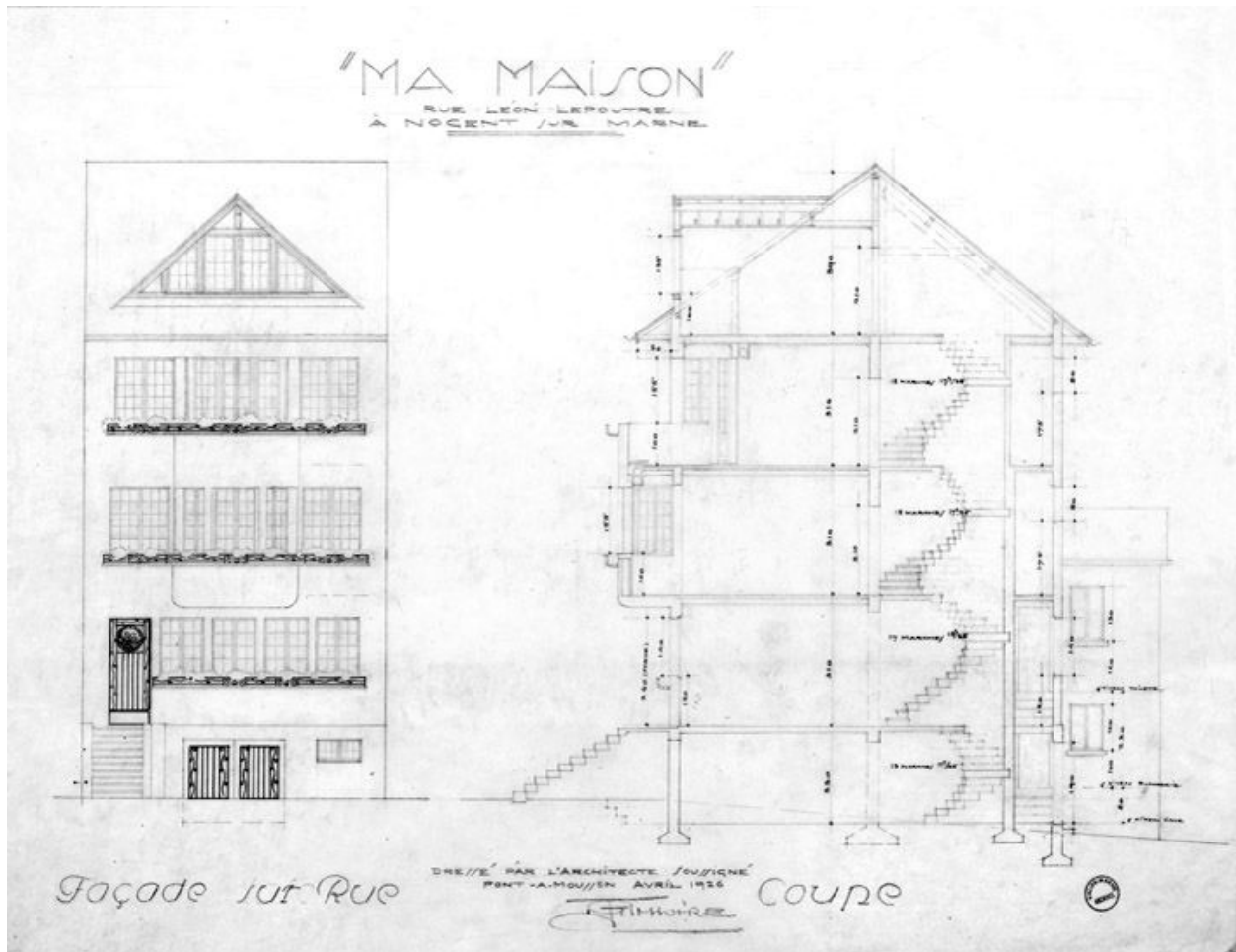
Détail de la porte d'entrée et de sa ferronnerie représentant des oiseaux picorant une grappe de raisin.
Phot. Stéphane Asseline
IVR11_20049400139XA



Détail du numéro en
céramique incrustée dans
la maçonnerie de la cloture.
Phot. Stéphane Asseline
IVR11_20049400141XA

Auteur(s) du dossier : Marie-Agnès Férault

Copyright(s) : (c) Région Ile-de-France - Inventaire général du patrimoine culturel



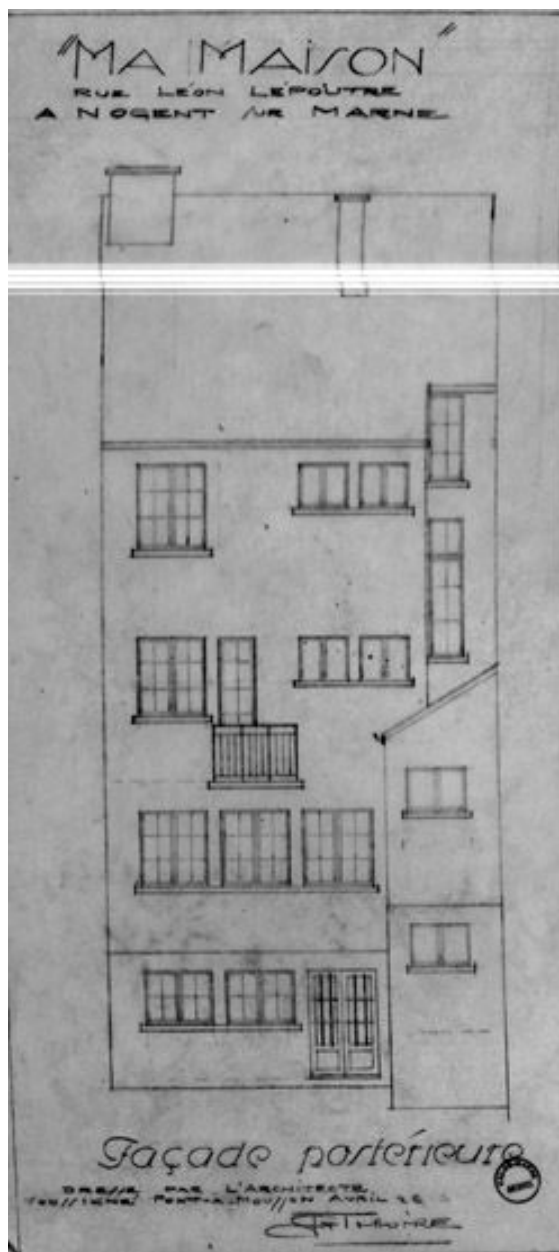
Coupe et élévation antérieure. Calque, 1926. (AD Val-de-Marne. 27 J 185)

IVR11_19869400735X

Date de prise de vue : 1986

(c) Région Île-de-France (reproduction)

communication libre, reproduction soumise à autorisation (reproduction)



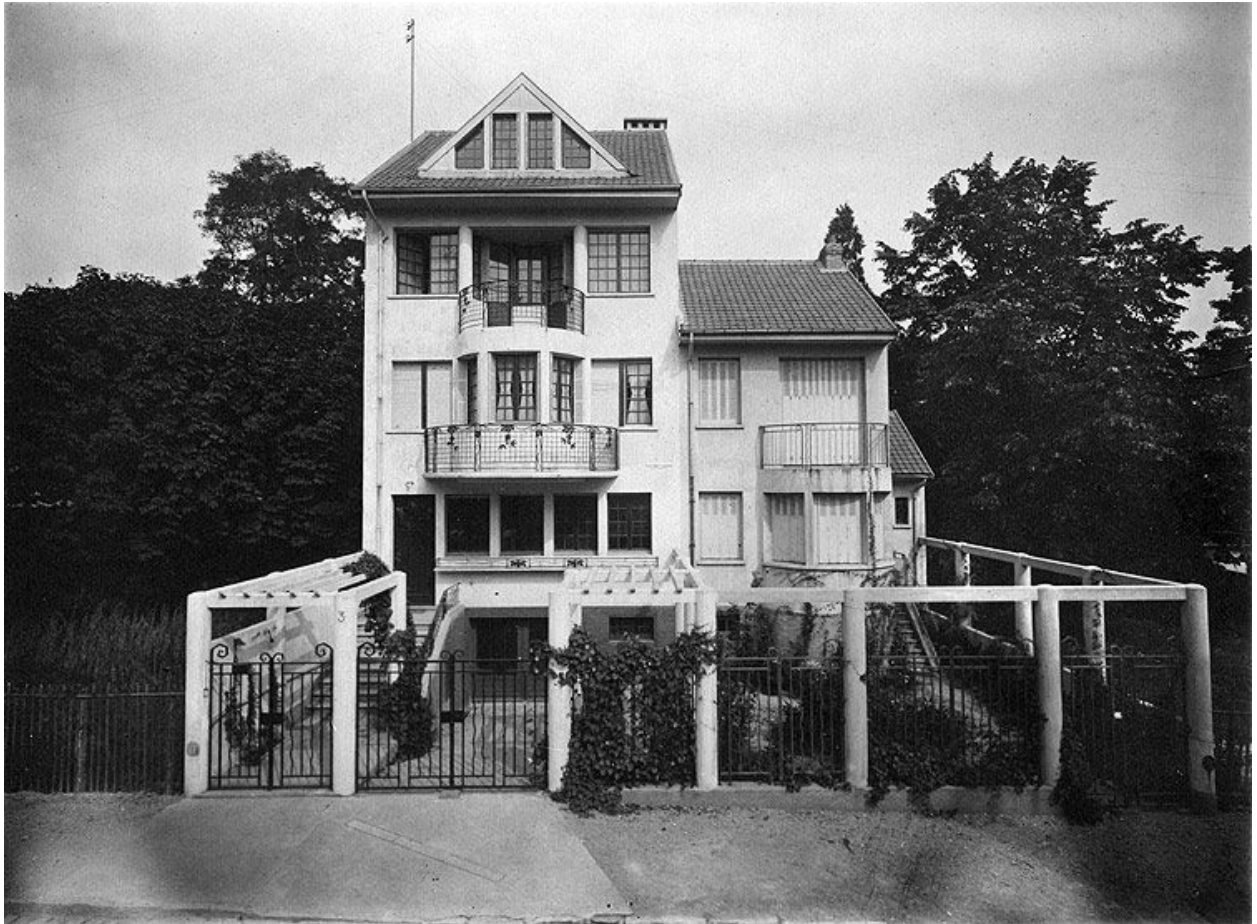
Elévation postérieure. Calque, 1926. (AD Val-de-Marne. 27 J 185)

IVR11_19869400736X

Date de prise de vue : 1986

(c) Région Île-de-France (reproduction)

communication libre, reproduction soumise à autorisation (reproduction)



Vue d'ensemble dans les années 30. Phototype, circa 1930. (AM Nogent-sur-MarneMusée Nogent-sur-Marne)

IVR11_20059400251NUCB

Date de prise de vue : 2005

(c) Région Île-de-France (reproduction)

communication libre, reproduction soumise à autorisation (reproduction)



Vue d'ensemble.

IVR11_20049400136VA

Auteur de l'illustration : Stéphane Asseline

Date de prise de vue : 2004

(c) Stéphane Asseline, Région Île-de-France

communication libre, reproduction soumise à autorisation



Détail de la signature des architectes Tissoire et Incold peinte sur le mur.

IVR11_20049400138XA

Auteur de l'illustration : Stéphane Asseline

Date de prise de vue : 2004

(c) Stéphane Asseline, Région Île-de-France
communication libre, reproduction soumise à autorisation



Détail de la porte d'entrée et de sa ferronnerie représentant des oiseaux picorant une grappe de raisin.

IVR11_20049400139XA

Auteur de l'illustration : Stéphane Asseline

Date de prise de vue : 2004

(c) Stéphane Asseline, Région Île-de-France

communication libre, reproduction soumise à autorisation



Détail du numéro en céramique incrustée dans la maçonnerie de la cloture.

IVR11_20049400141XA

Auteur de l'illustration : Stéphane Asseline

Date de prise de vue : 2004

(c) Stéphane Asseline, Région Île-de-France
communication libre, reproduction soumise à autorisation