

Île-de-France, Yvelines
Mantes-la-Jolie
2 quai de la Vaucouleurs

Usine élévatoire des eaux de Seine, actuellement clinique vétérinaire Saint-Roch

Références du dossier

Numéro de dossier : IA78002251
Date de l'enquête initiale : 2016
Date(s) de rédaction : 2016
Cadre de l'étude : inventaire topographique
Degré d'étude : étudié

Désignation

Dénomination : établissement élévateur des eaux
Précision sur la dénomination : Usine élévatoire des eaux de Seine

Compléments de localisation

Milieu d'implantation : en ville
Références cadastrales : 2014, AD

Historique

À la fin de la période révolutionnaire, la distribution d'eau est assurée par les sources de Limay. Mais la pénurie d'eau reste une préoccupation majeure jusqu'en 1876, date à laquelle naît l'idée d'une prise d'eau dans la Seine pour l'assainissement, le lavage et l'arrosage des rues. Le plan d'ensemble de l'usine dressé par l'ingénieur civil C. Gibault en 1887 est approuvé par le préfet en 1888. Le concours pour la construction et l'installation des machines à vapeur, pompes, générateurs et accessoires nécessaires à l'élévation de l'eau de Seine au réservoir de distribution est remporté par M. Windsor résidant à Rouen qui propose une machine à vapeur verticale à balancier de type windoor. L'inauguration du service des eaux a lieu le 14 juillet 1889 comme l'indique une plaque. Entre 1919 et 1931, Auguste Goust, maire de Mantes-la-Jolie, valide en conseil municipal plusieurs phases de travaux de modernisation de l'usine afin d'augmenter son rendement face aux grosses fournitures en eau nécessaires aux chemins de fer de l'État, aux services municipaux et à diverses industries. Touchée par les bombardements de juillet 1944, l'usine est restaurée à partir de 1950 et fonctionne jusqu'en 1975.

Période(s) principale(s) : 4e quart 19e siècle ()
Dates : 1889 (porte la date)
Auteur(s) de l'oeuvre : C. Gibault (ingénieur, attribution par source)

Description

Ce bâtiment présente un plan initial en U, aujourd'hui masqué par une extension contemporaine au centre et à l'arrière de la façade principale. Les murs sont couverts d'un enduit clair. La couverture est en tuiles plates. L'ensemble des baies du rez-de-chaussée, au nombre de deux sur chaque avant-corps et trois sur les façades latérales, sont en plein-cintre et un oculus vient orner chacun des deux avant-corps de la façade principale. La modénature est soignée.

La façade latérale ouvrant sur la promenade des Cordeliers présente en son centre un fronton-pignon brisé orné des armoiries de la ville de Mantes-la-Jolie, d'une date portée "anno 1889", d'une table portant l'inscription "Ville de Mantes Service des Eaux" et supporté par deux consoles à décor figuré de tritons.

Éléments descriptifs

Matériau(x) du gros-oeuvre, mise en oeuvre et revêtement : enduit

Matériau(x) de couverture : tuile plate
Plan : plan régulier en U
Étage(s) ou vaisseau(x) : étage de comble
Type(s) de couverture : toit à longs pans, pignon couvert

Décor

Techniques : sculpture
Représentations : armoiries, poisson

Statut, intérêt et protection

Statut de la propriété : propriété privée (Clinique vétérinaire Saint-Roch)

Présentation

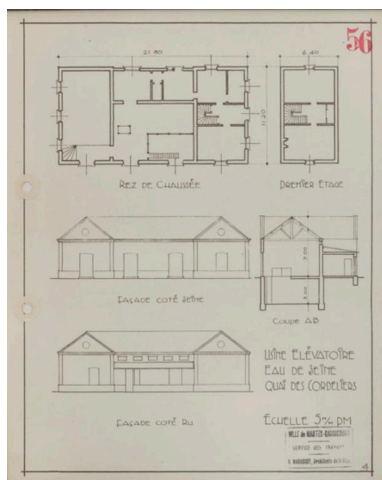
Cette usine fait partie des équipements mis en place par la ville à la suite de son agrandissement de 1855, au même titre que l'usine à gaz (1863) ou les abattoirs (1879).

Références documentaires

Documents d'archive

- **Distribution des eaux de la Seine : Généralités.**
Archives municipales de Mantes-la-Jolie : 3 NMLJ 7
- **Installation de pompage et d'élévation des eaux de Seine (1889-1934)**
Archives municipales de Mantes-la-Jolie : 3NMLJ 10

Illustrations



Plan et élévation vers 1940.
AM. Mantes-la-Jolie, 1 M 1.
Phot. Laurent Kruszyk
IVR11_20177800499NUC4A



Vue de l'aile gauche du bâtiment, ouvrant sur la promenade des Cordeliers.
Phot. Philippe Ayrault
IVR11_20167800650NUC4A



Vue générale et situation de l'ancienne usine élévatoire des eaux de Seine
Phot. Philippe Ayrault
IVR11_20167800647NUC4A



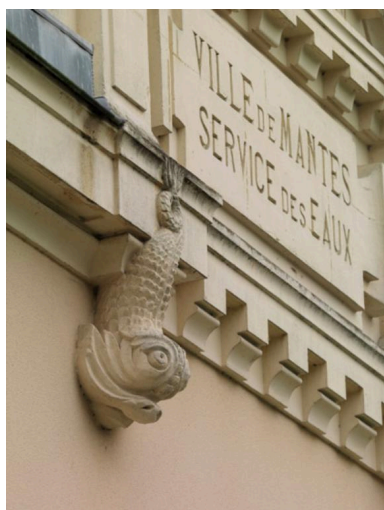
Détail de l'aile droite de la façade principale, avec date portée.
Phot. Philippe Ayrault
IVR11_20167800649NUC4A



Fronton de l'aile gauche.
Phot. Philippe Ayrault
IVR11_20167800651NUC4A



Détail du fronton orné surmontant la façade latérale ouverte sur la promenade des Cordeliers.
Phot. Philippe Ayrault
IVR11_20167800652NUC4A



Vue d'une console en forme de triton supportant le fronton.
Phot. Philippe Ayrault
IVR11_20167800653NUC4A



Vue de l'aile droite.
Phot. Philippe Ayrault
IVR11_20167800648NUC4A

Dossiers liés

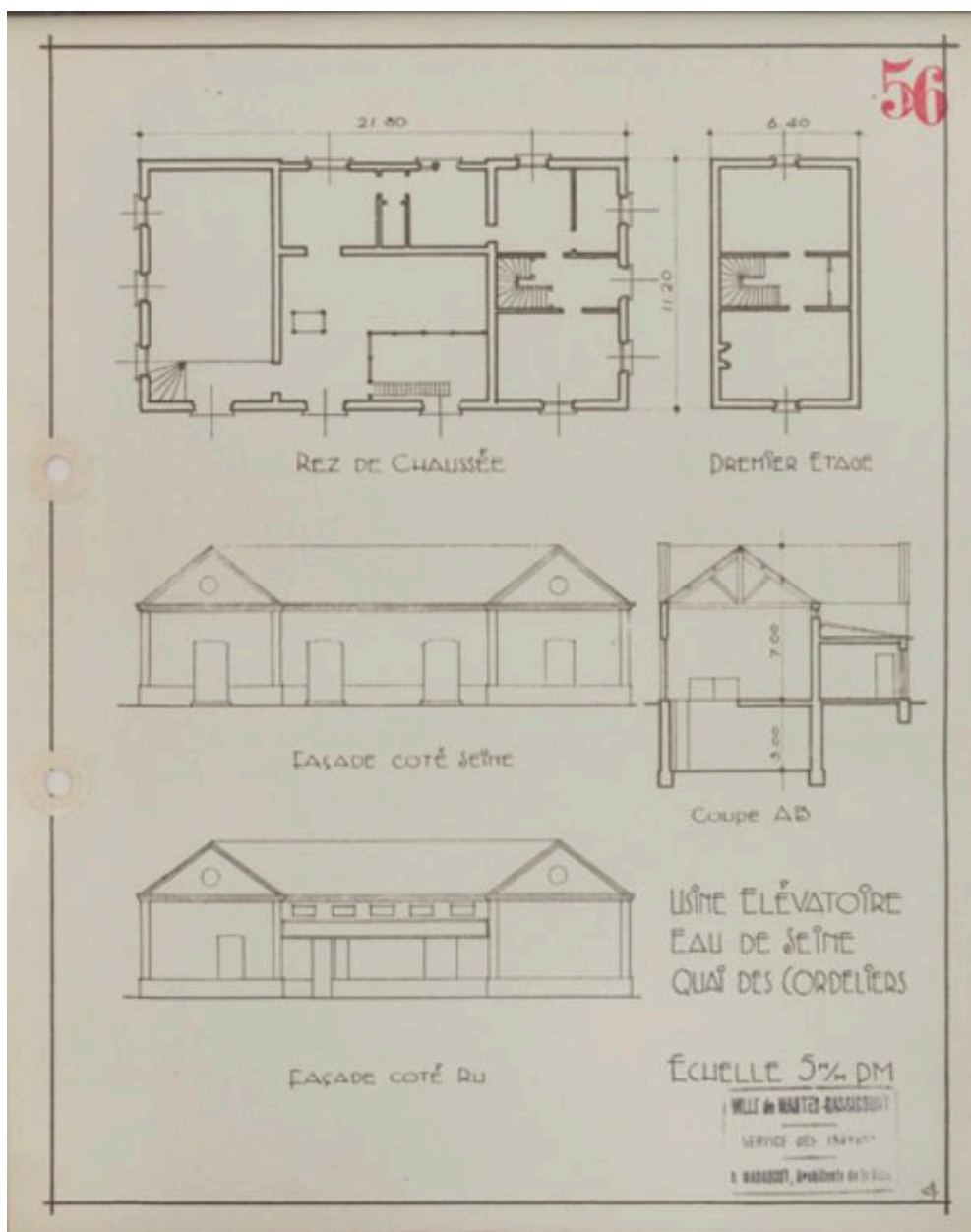
Oeuvre(s) contenue(s) :

Oeuvre(s) en rapport :

Quartier des Martrains (IA78002221) Île-de-France, Yvelines, Mantes-la-Jolie, 34 rue Saint-Bonaventure

Auteur(s) du dossier : Magali Mélandri

Copyright(s) : (c) Région Ile-de-France - Inventaire général du patrimoine culturel



Plan et élévation vers 1940. AM. Mantes-la-Jolie, 1 M 1.

IVR11_20177800499NUC4A

Auteur de l'illustration : Laurent Kruszyk

Date de prise de vue : 2017

(c) Région Ile-de-France - Inventaire général du patrimoine culturel
communication libre, reproduction soumise à autorisation



Vue de l'aile gauche du bâtiment, ouvrant sur la promenade des Cordeliers.

IVR11_20167800650NUC4A

Auteur de l'illustration : Philippe Ayrault

Date de prise de vue : 2016

(c) Philippe Ayrault, Région Ile-de-France

communication libre, reproduction soumise à autorisation



Vue générale et situation de l'ancienne usine élévatoire des eaux de Seine

IVR11_20167800647NUC4A

Auteur de l'illustration : Philippe Ayrault

Date de prise de vue : 2016

(c) Philippe Ayrault, Région Ile-de-France
communication libre, reproduction soumise à autorisation



Détail de l'aile droite de la façade principale, avec date portée.

IVR11_20167800649NUC4A

Auteur de l'illustration : Philippe Ayrault

Date de prise de vue : 2016

(c) Philippe Ayrault, Région Ile-de-France
communication libre, reproduction soumise à autorisation



Fronton de l'aile gauche.

IVR11_20167800651NUC4A

Auteur de l'illustration : Philippe Ayrault

Date de prise de vue : 2016

(c) Philippe Ayrault, Région Ile-de-France
communication libre, reproduction soumise à autorisation



Détail du fronton orné surmontant la façade latérale ouverte sur la promenade des Cordeliers.

IVR11_20167800652NUC4A

Auteur de l'illustration : Philippe Ayrault

Date de prise de vue : 2016

(c) Philippe Ayrault, Région Ile-de-France
communication libre, reproduction soumise à autorisation



Vue d'une console en forme de triton supportant le fronton.

IVR11_20167800653NUC4A

Auteur de l'illustration : Philippe Ayrault

Date de prise de vue : 2016

(c) Philippe Ayrault, Région Ile-de-France
communication libre, reproduction soumise à autorisation



Vue de l'aile droite.

IVR11_20167800648NUC4A

Auteur de l'illustration : Philippe Ayrault

Date de prise de vue : 2016

(c) Philippe Ayrault, Région Ile-de-France
communication libre, reproduction soumise à autorisation