

Île-de-France, Val-d'Oise  
Enghien-les-Bains  
rue Général de Gaulle

## maison de notable Le Windsor, rue Général de Gaulle

### Références du dossier

Numéro de dossier : IA95000296  
Date de l'enquête initiale : 2006  
Date(s) de rédaction : 2010  
Cadre de l'étude : inventaire topographique  
Degré d'étude : étudié

### Désignation

Dénomination : maison  
Genre du destinataire : de maître  
Appellation : Le Windsor  
Parties constituantes non étudiées : communs, jardin d'agrément

### Compléments de localisation

Milieu d'implantation : en ville  
Références cadastrales : 1892, AC ; 1995, AE, 172

### Historique

Cette maison a été construite en 1860 pour Albert de Montry, personnage du monde parisien du crédit et des compagnies d'assurance, mais surtout directeur de l'établissement thermal d'Enghien. Il occupait une grande parcelle délimitée par les actuelles rues de Girardin, de Cursay, de la Coussaye et du Général de Gaulle, sa façade antérieure donnant vers le lac. L'édifice et son environnement (jardins, communs, paysage) sont connus grâce à un album signé du photographe Charles Vogt, daté de 1875 et conservé aux archives municipales sous la côte R 154. on y remarque notamment les communs, bâtis dans le style pittoresque en vogue au milieu du 19<sup>e</sup> siècle. On ne connaît l'auteur du jardin mais l'on peut penser que de Montry a fait appel à un paysagiste de renom, ayant déjà en 1855 passé commande d'un jardin au paysagiste Varé pour sa précédente maison qui était une maison de campagne situé au 46 de la Grande rue, actuelle rue du Général de Gaulle. En 1904, le parc est acquis par quatre négociants parisiens sous la raison sociale Société Schwab et Jacob qui loti l'ensemble des 20 000 m<sup>2</sup> sous le nom de lotissement du parc du château de Windsor. 28 parcelles sont délimitées. Mais la n°1 sur laquelle se trouvait la demeure ne trouve pas acquéreur et l'édifice est finalement détruit.

Période(s) principale(s) : 2<sup>e</sup> quart 19<sup>e</sup> siècle  
Dates : 1860 (daté par source)  
Auteur(s) de l'oeuvre : maître d'oeuvre inconnu ()

### Description

De la villa Windsor on ne connaît que la façade donnant sur le jardin : longue de six travées elle présente un ordonnancement avec un corps de bâtiment central encadré par deux ailes plus basses, dépourvues d'étage de comble. Au rez de chaussée, se déploie au centre une grande serre en hémicycle, surmontée de vases Médicis et ouverte sur le jardin par trois grandes portes. Le traitement du toit du bâtiment principal est original : un toit à longs pans et demi croupe, débordant sur les façades latérales, muni semble-t-il d'un premier appareil de gouttières, fait suite à un toit en appentis qui lui est à l'aplomb du bâtiment. L'effet général est celui d'un toit à longs pans brisés. Le soubassement est en meulière, sans doute rocaillée, et l'élévation en moellons est enduite avec, à l'étage, la présence de pilastres aux différents angles et des larmiers en saillie au niveau des fenêtres du rez de chaussée des ailes. Les travées sont amorties par des lucarnes au

fronton triangulaire. Parmi les communs, figure une volière construite sur un soubassement de brique, en branches d'arbre écotés hourdi d'un blocage de matériaux divers recouverts d'un enduit grenu.

### Éléments descriptifs

Matériau(x) du gros-oeuvre, mise en oeuvre et revêtement : meulière ; enduit

Matériau(x) de couverture : ardoise, verre en couverture

Étage(s) ou vaisseau(x) : sous-sol, rez-de-chaussée, 1 étage carré, étage de comble

Élévations extérieures : élévation ordonnancée

Type(s) de couverture : toit à longs pans ; croupe ; demi-croupe

Escaliers : escalier dans-oeuvre

### Décor

Techniques : sculpture

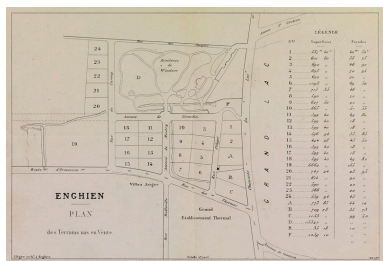
Représentations : pilastre

### Statut, intérêt et protection

Sites de protection : zone de protection du patrimoine architectural urbain et paysager

Statut de la propriété : propriété privée

### Illustrations



Plan d'un lotissement vers 1870 dressé par l'architecte Antoine Alègre où figure encore la maison Le Windsor et son parc. (AM Enghien-les-Bains, 2T 54)  
Phot. Jean-Bernard Vialles  
IVR11\_20099500150NUC4A



Vue d'ensemble de la façade sur jardin, ornée d'une grande serre. (AM Enghien-les-Bains, R154, Album ""le Windsor"")  
Phot. Jean-Bernard Vialles, Autr.  
Charles (photographe) Vogt  
IVR11\_20099500568NUC4AB

Détail du pavillon rustique avec une volière. (AM Enghien-les-Bains, R154, Album ""le Windsor"")  
Phot. Jean-Bernard Vialles, Autr.  
Charles (photographe) Vogt  
IVR11\_20099500569NUC4AB



Vue du jardin. (AM Enghien-les-Bains, R154, Album ""le Windsor"")  
Phot. Jean-Bernard Vialles, Autr.  
Charles (photographe) Vogt  
IVR11\_20099500570NUC4AB



Vue du verger. (AM Enghien-les-Bains, R154, Album ""le Windsor"")  
Phot. Jean-Bernard Vialles, Autr.  
Charles (photographe) Vogt  
IVR11\_20099500571NUC4AB



Vue de l'entrée du parc. Sur le côté à gauche figure le Kursaal alors en construction et qui ne sera jamais achevé. (AM Enghien-les-Bains, R154, Album ""le Windsor"")  
Phot. Jean-Bernard Vialles, Autr.  
Charles (photographe) Vogt  
IVR11\_20099500572NUC4AB



Vue du paysage au-delà du  
parc. (AM Enghien-les-Bains,  
R154, Album ""le Windsor"")  
Phot. Jean-Bernard Vialles, Autr.  
Charles (photographe) Vogt  
IVR11\_20099500573NUC4AB

## Dossiers liés

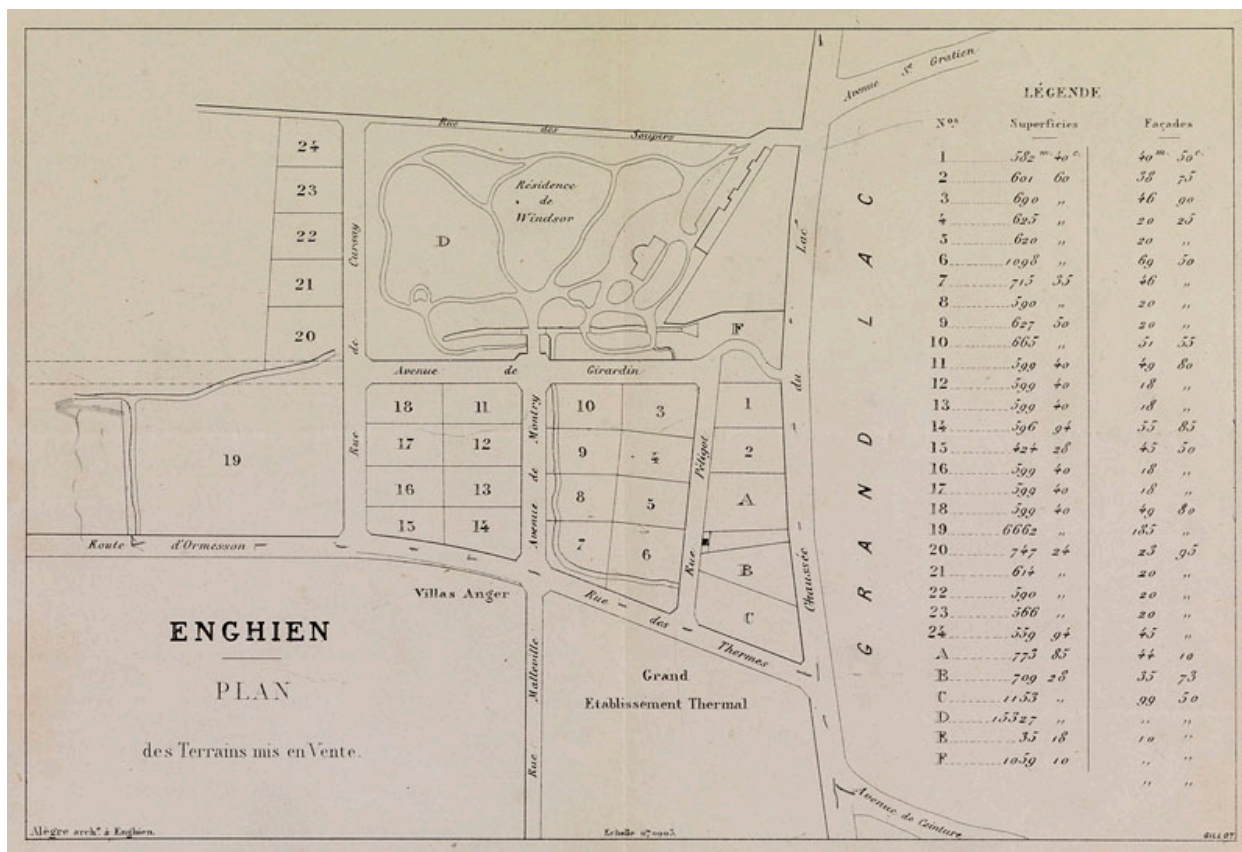
### Dossiers de synthèse :

Les maisons et immeubles d'Enghien-les-Bains (IA95000179) Île-de-France, Val-d'Oise, Enghien-les-Bains

### Oeuvre(s) contenue(s) :

Auteur(s) du dossier : Sophie Cueille

Copyright(s) : (c) Région Ile-de-France - Inventaire général du patrimoine culturel



Plan d'un lotissement vers 1870 dressé par l'architecte Antoine Alègre où figure encore la maison Le Windsor et son parc. (AM Enghien-les-Bains, 2T 54)

IVR11\_20099500150NUC4A

Auteur de l'illustration : Jean-Bernard Vialles

Date de prise de vue : 2009

(c) Région Ile-de-France - Inventaire général du patrimoine culturel ; (c) Ville d'Enghien-les-Bains  
 communication libre, reproduction soumise à autorisation





Vue d'ensemble de la façade sur jardin, ornée d'une grande serre. (AM Enghien-les-Bains, R154, Album ""le Windsor"" )

IVR11\_20099500568NUC4AB

Auteur de l'illustration : Jean-Bernard Vialles

Auteur du document reproduit : Charles (photographe) Vogt

Date de prise de vue : 2009

(c) Région Ile-de-France - Inventaire général du patrimoine culturel ; (c) Ville d'Enghien-les-Bains  
communication libre, reproduction soumise à autorisation

Détail du pavillon rustique avec une volière. (AM Enghien-les-Bains, R154, Album ""le Windsor"")

IVR11\_20099500569NUC4AB

Auteur de l'illustration : Jean-Bernard Vialles

Auteur du document reproduit : Charles (photographe) Vogt

Date de prise de vue : 2009

(c) Région Ile-de-France - Inventaire général du patrimoine culturel ; (c) Ville d'Enghien-les-Bains  
communication libre, reproduction soumise à autorisation





Vue du jardin. (AM Enghien-les-Bains, R154, Album ""le Windsor"")

Référence du document reproduit :

- **AMEN. Enghien-les-Bains, maison de notable Le Windsor, rue du Général de Gaulle. Photographies.**  
AMEN. R154 Album le Windsor. Enghien-les-Bains, maison de notable Le Windsor, rue du Général de Gaulle. Photographies.

IVR11\_20099500570NUC4AB

Auteur de l'illustration : Jean-Bernard Vialles

Auteur du document reproduit : Charles (photographe) Vogt

Date de prise de vue : 2009

(c) Région Ile-de-France - Inventaire général du patrimoine culturel ; (c) Ville d'Enghien-les-Bains  
communication libre, reproduction soumise à autorisation





Vue du verger. (AM Enghien-les-Bains, R154, Album ""le Windsor"")

IVR11\_20099500571NUC4AB

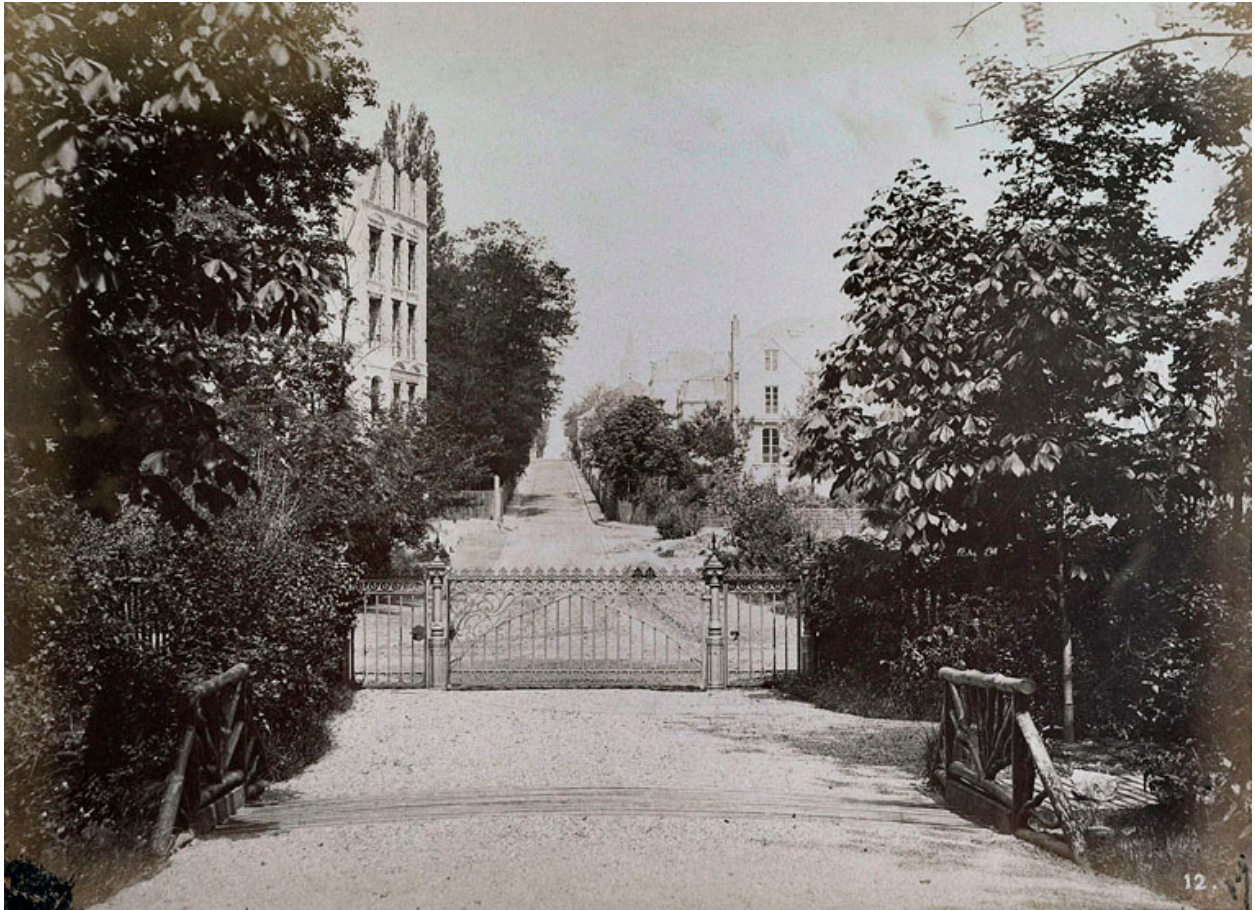
Auteur de l'illustration : Jean-Bernard Vialles

Auteur du document reproduit : Charles (photographe) Vogt

Date de prise de vue : 2009

(c) Région Ile-de-France - Inventaire général du patrimoine culturel ; (c) Ville d'Enghien-les-Bains  
communication libre, reproduction soumise à autorisation





Vue de l'entrée du parc. Sur le côté à gauche figure le Kursaal alors en construction et qui ne sera jamais achevé. (AM Enghien-les-Bains, R154, Album ""le Windsor"")

IVR11\_20099500572NUC4AB

Auteur de l'illustration : Jean-Bernard Vialles

Auteur du document reproduit : Charles (photographe) Vogt

Date de prise de vue : 2009

(c) Région Ile-de-France - Inventaire général du patrimoine culturel ; (c) Ville d'Enghien-les-Bains  
communication libre, reproduction soumise à autorisation



Vue du paysage au-delà du parc. (AM Enghien-les-Bains, R154, Album ""le Windsor"")

IVR11\_20099500573NUC4AB

Auteur de l'illustration : Jean-Bernard Vialles

Auteur du document reproduit : Charles (photographe) Vogt

Date de prise de vue : 2009

(c) Région Ile-de-France - Inventaire général du patrimoine culturel ; (c) Ville d'Enghien-les-Bains  
communication libre, reproduction soumise à autorisation