

Île-de-France, Paris  
Paris 3e arrondissement  
8 rue de Saintonge

## **rampe d'appui, escalier de la maison à porte cochère dite hôtel de Bence (non étudié)**

### **Références du dossier**

Numéro de dossier : IM75000157

Date de l'enquête initiale : 2010

Date(s) de rédaction : 2010

Cadre de l'étude : enquête thématique départementale rampes d'appui en ferronnerie des escaliers parisiens sous l'Ancien Régime

Degré d'étude : étudié

### **Désignation**

Dénomination : escalier, rampe d'appui, départ de rampe d'appui

### **Compléments de localisation**

### **Historique**

Cette maison à porte cochère a été construite, en 1660, sur un grand terrain par l'entrepreneur Michel Villedo pour Adrien Bence, riche homme d'affaires de l'entourage de Nicolas Fouquet, qui l'occupa jusqu'à sa mort en 1696.

Période(s) principale(s) : 2e quart 17e siècle

Dates : 1660

Auteur(s) de l'oeuvre : Michel Villedo (entrepreneur)

### **Description**

Le grand escalier est situé dans l'aile nord. Il se caractérise par l'absence de limon. Les marches et les contremarches forment un profil en crémaillère. La rampe est composée de panneaux carrés ornés de balustres stylisés à quatre enroulements rappelant le col et le piédouche, un resserrement central répétant en plus petit les quatre enroulements qui s'affrontent deux à deux. Les sections de la rampe s'articulent avec des décalages et conservent une structure traditionnelle avec un châssis composé d'une main courante, de barreaux montants et d'un sommier.

### **Éléments descriptifs**

Catégorie(s) technique(s) : maçonnerie, ferronnerie

Matériaux : pierre taillé ; fer forgé

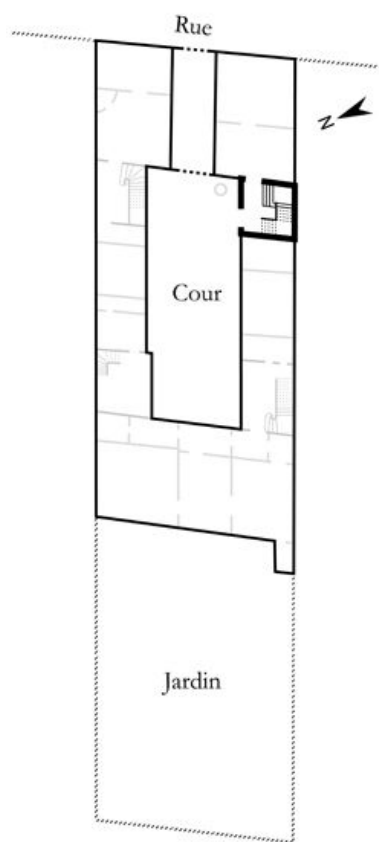
### **Statut, intérêt et protection**

Statut de la propriété : propriété privée

## Liens web

- /dossinventaire/publication/escaliersparisiens-ancienregime.pdf : /dossinventaire/publication/escaliersparisiens-ancienregime.pdf

## Illustrations



Dess. Julien Delannoy  
IVR11\_20127500819NUDA



Détail du décor de la  
porte de l'escalier A.  
Phot. Philippe Ayrault  
IVR11\_20107500397NUC4A



Le puits dans la cour.  
Phot. Philippe Ayrault  
IVR11\_20107500398NUC4A



La porte desservant  
l'escalier à rampe de fer.  
Phot. Philippe Ayrault  
IVR11\_20107500399NUC4A



Vue du départ de l'escalier  
et de sa première volée.  
Phot. Philippe Ayrault  
IVR11\_20107500400NUC4A



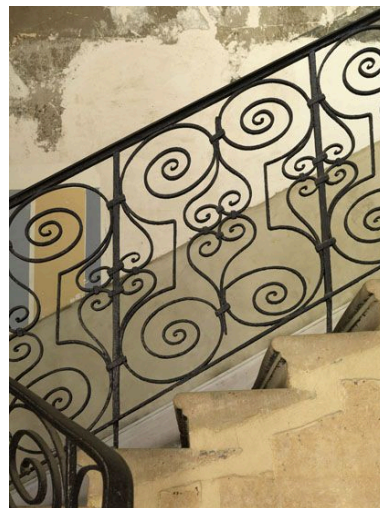
Vue du départ de rampe.  
Phot. Philippe Ayrault  
IVR11\_20107500401NUC4A



Détail du départ de rampe.  
Phot. Philippe Ayrault  
IVR11\_20107500402NUC4A



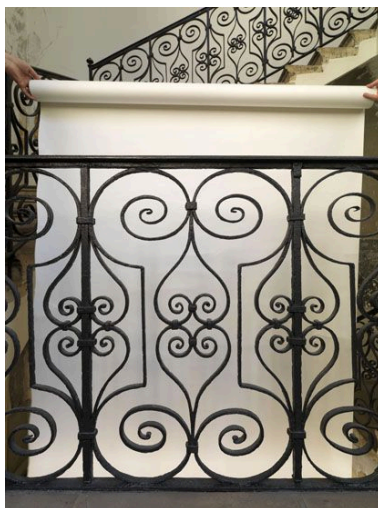
Vue en contre-  
plongée du vide central.  
Phot. Philippe Ayrault  
IVR11\_20107500403NUC4A



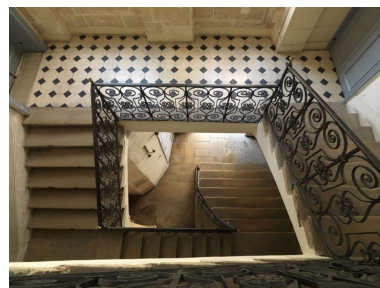
Détail des barreaux  
montants s'enfonçant dans  
les girones des marches.  
Phot. Philippe Ayrault  
IVR11\_20107500404NUC4A



Balustres.  
Phot. Philippe Ayrault  
IVR11\_20107500405NUC4A



Détail d'un panneau orné  
d'un balustre stylisé.  
Phot. Philippe Ayrault  
IVR11\_20107500406NUC4A



Vue en plongée du vide de l'escalier.  
Phot. Philippe Ayrault  
IVR11\_20107500407NUC4A



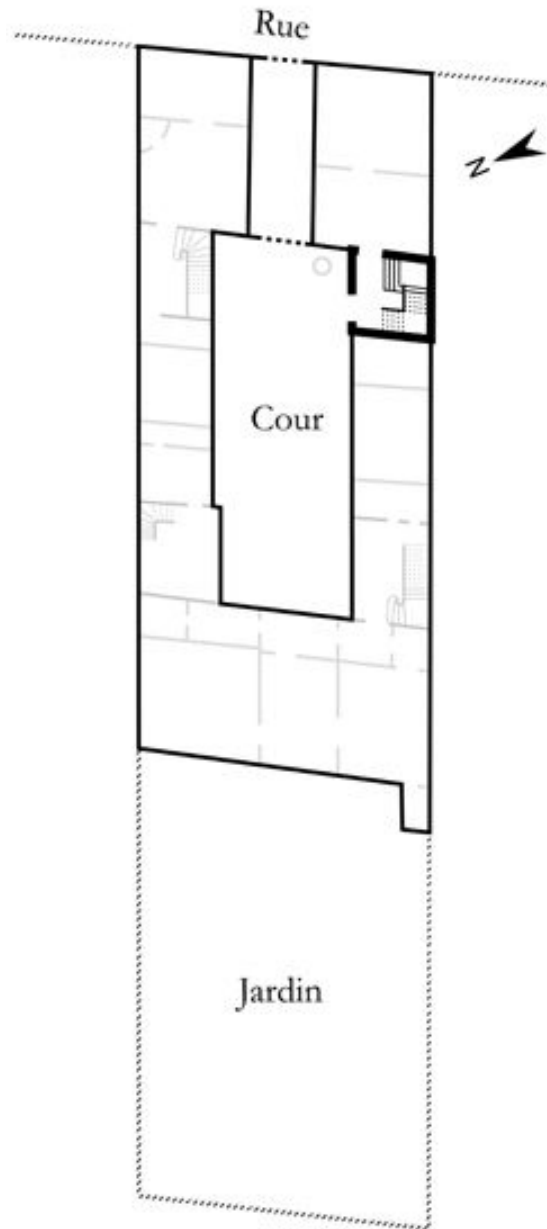
Vue de la porte desservant  
l'escalier à balustres de bois à  
droite de la cour (escalier a).

Phot. Philippe Ayrault  
IVR11\_20107500396NUC4A

## Dossiers liés

Est partie constituante de : dossier de synthèse sur les escaliers, rampes d'appui et départs de rampe d'appui  
(IM75000061) Île-de-France, Paris, Paris

Auteur(s) du dossier : Roselyne Bussière, Jean-François Leiba-Dontenwill  
Copyright(s) : (c) Région Ile-de-France - Inventaire général du patrimoine culturel



IVR11\_20127500819NUDA

Auteur de l'illustration : Julien Delannoy

Date de prise de vue : 2012

(c) Région Ile-de-France - Inventaire général du patrimoine culturel  
communication libre, reproduction soumise à autorisation



Détail du décor de la porte de l'escalier A.

IVR11\_20107500397NUC4A

Auteur de l'illustration : Philippe Ayrault

Date de prise de vue : 2010

(c) Philippe Ayrault, Région Ile-de-France  
communication libre, reproduction soumise à autorisation



Le puits dans la cour.

IVR11\_20107500398NUC4A

Auteur de l'illustration : Philippe Ayrault

Date de prise de vue : 2010

(c) Philippe Ayrault, Région Ile-de-France  
communication libre, reproduction soumise à autorisation



La porte desservant l'escalier à rampe de fer.

IVR11\_20107500399NUC4A

Auteur de l'illustration : Philippe Ayrault

Date de prise de vue : 2010

(c) Philippe Ayrault, Région Ile-de-France

communication libre, reproduction soumise à autorisation





Vue du départ de l'escalier et de sa première volée.

IVR11\_20107500400NUC4A

Auteur de l'illustration : Philippe Ayrault

Date de prise de vue : 2010

(c) Philippe Ayrault, Région Ile-de-France  
communication libre, reproduction soumise à autorisation



Vue du départ de rampe.

IVR11\_20107500401NUC4A

Auteur de l'illustration : Philippe Ayrault

Date de prise de vue : 2010

(c) Philippe Ayrault, Région Ile-de-France

communication libre, reproduction soumise à autorisation



Détail du départ de rampe.

IVR11\_20107500402NUC4A

Auteur de l'illustration : Philippe Ayrault

Date de prise de vue : 2010

(c) Philippe Ayrault, Région Ile-de-France

communication libre, reproduction soumise à autorisation



Vue en contre-plongée du vide central.

IVR11\_20107500403NUC4A

Auteur de l'illustration : Philippe Ayrault

Date de prise de vue : 2010

(c) Philippe Ayrault, Région Ile-de-France  
communication libre, reproduction soumise à autorisation



Détail des barreaux montants s'enfonçant dans les girons des marches.

IVR11\_20107500404NUC4A

Auteur de l'illustration : Philippe Ayrault

Date de prise de vue : 2010

(c) Philippe Ayrault, Région Ile-de-France

communication libre, reproduction soumise à autorisation



Balustres.

IVR11\_20107500405NUC4A

Auteur de l'illustration : Philippe Ayrault

Date de prise de vue : 2010

(c) Philippe Ayrault, Région Ile-de-France  
communication libre, reproduction soumise à autorisation



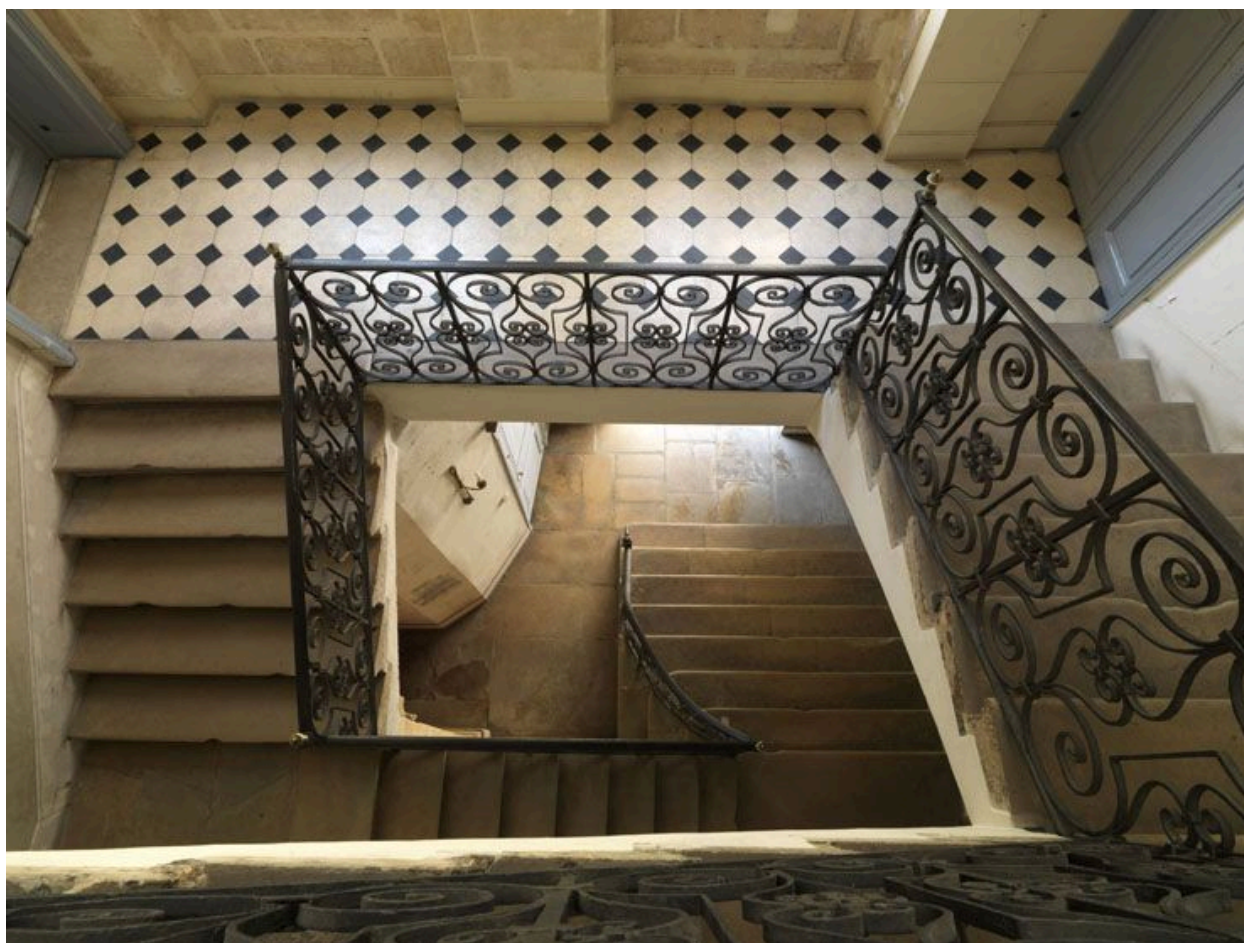
Détail d'un panneau orné d'un balustre stylisé.

IVR11\_20107500406NUC4A

Auteur de l'illustration : Philippe Ayrault

Date de prise de vue : 2010

(c) Philippe Ayrault, Région Ile-de-France  
communication libre, reproduction soumise à autorisation



Vue en plongée du vide de l'escalier.

IVR11\_20107500407NUC4A

Auteur de l'illustration : Philippe Ayrault

Date de prise de vue : 2010

(c) Philippe Ayrault, Région Ile-de-France  
communication libre, reproduction soumise à autorisation





Vue de la porte desservant l'escalier à balustres de bois à droite de la cour (escalier a).

IVR11\_20107500396NUC4A

Auteur de l'illustration : Philippe Ayrault

Date de prise de vue : 2010

(c) Philippe Ayrault, Région Ile-de-France

communication libre, reproduction soumise à autorisation