

Île-de-France, Yvelines  
Buc  
Haut-Buc  
avenue Guynemer

## **établissement aéronautique dit aéroparc Louis-Blériot**

### **Références du dossier**

Numéro de dossier : IA78000458  
Date de l'enquête initiale : 2001  
Date(s) de rédaction : 2001  
Cadre de l'étude : inventaire topographique  
Degré d'étude : étudié

### **Désignation**

Dénomination : établissement aéronautique  
Appellation : aéroparc Louis-Blériot

### **Compléments de localisation**

Milieu d'implantation : en écart  
Références cadastrales : 1990, AE, 6-13

### **Historique**

Cet aérodrome privé, inauguré le 13 novembre 1912, a été construit pour Louis Blériot qui y installa une école de pilotage, des hangars, un hôtel pour aviateurs et apprentis pilotes. L'aérodrome servait aussi à accueillir le public lors des grands meetings aériens. Tous les prototypes construits par Blériot y étaient essayés. Pendant la guerre, le parc est occupé et des hangars préfabriqués en demi-tonneaux y sont installés. En 1944, l'aérodrome fut rasé par les alliés. L'aérodrome fut définitivement fermé en 1970. Son emprise est celle de la ZAC. Il n'en reste qu'un vestige de la porte monumentale

Période(s) principale(s) : 1er quart 20e siècle  
Dates : 1912 (daté par travaux historiques)  
Personne(s) liée(s) à l'histoire de l'oeuvre : Louis Blériot (commanditaire)

### **Description**

Le bâtiment principal comportait 3 étages plus une terrasse d'observation. Il était en béton armé avec remplissage en brique et un décor de carreaux cassés dans les corniches. Une porte d'entrée monumentale en meulière y donnait accès. Elle est en grande partie détruite

### **Éléments descriptifs**

Matériau(x) du gros-oeuvre, mise en oeuvre et revêtement : béton ; brique  
Étage(s) ou vaisseau(x) : 3 étages carrés  
Type(s) de couverture : terrasse

### **Typologies et état de conservation**

État de conservation : vestiges

### **Statut, intérêt et protection**

Statut de la propriété : propriété privée

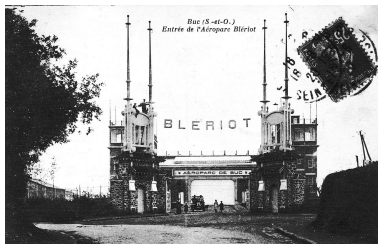
## Liens web

- Dossier PDF : <http://www.culture.gouv.fr/documentation/merimee/PDF/sri11/IA78000458.PDF>

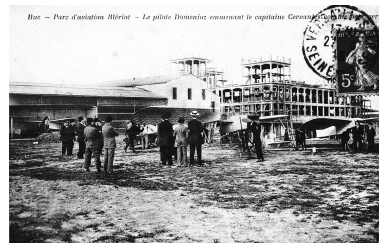
## Illustrations



Vue du seul vestige de l'entrée monumentale de l'aéroparc.  
Phot. Christian Décamps  
IVR11\_20007800200X



Vue de l'entrée monumentale presque  
entièrement détruite aujourd'hui.  
IVR11\_20007800234V



Vue d'ensemble des installations.  
IVR11\_20007800235V



Plan des installations en 1928.  
IVR11\_20007800595NUCA

## Dossiers liés

Oeuvre(s) partie(s) constituante(s) étudiée(s) : club-house dit club Roland Garros (IA78000459) Île-de-France, Yvelines, Buc, Haut-Buc, avenue Guynemer

### Oeuvre(s) contenue(s) :

monument funéraire de Jean Casale (IM78002365) Île-de-France, Yvelines, Buc, Haut-Buc, avenue Guynemer

Auteur(s) du dossier : Roselyne Bussière

Copyright(s) : (c) Région Ile-de-France - Inventaire général du patrimoine culturel



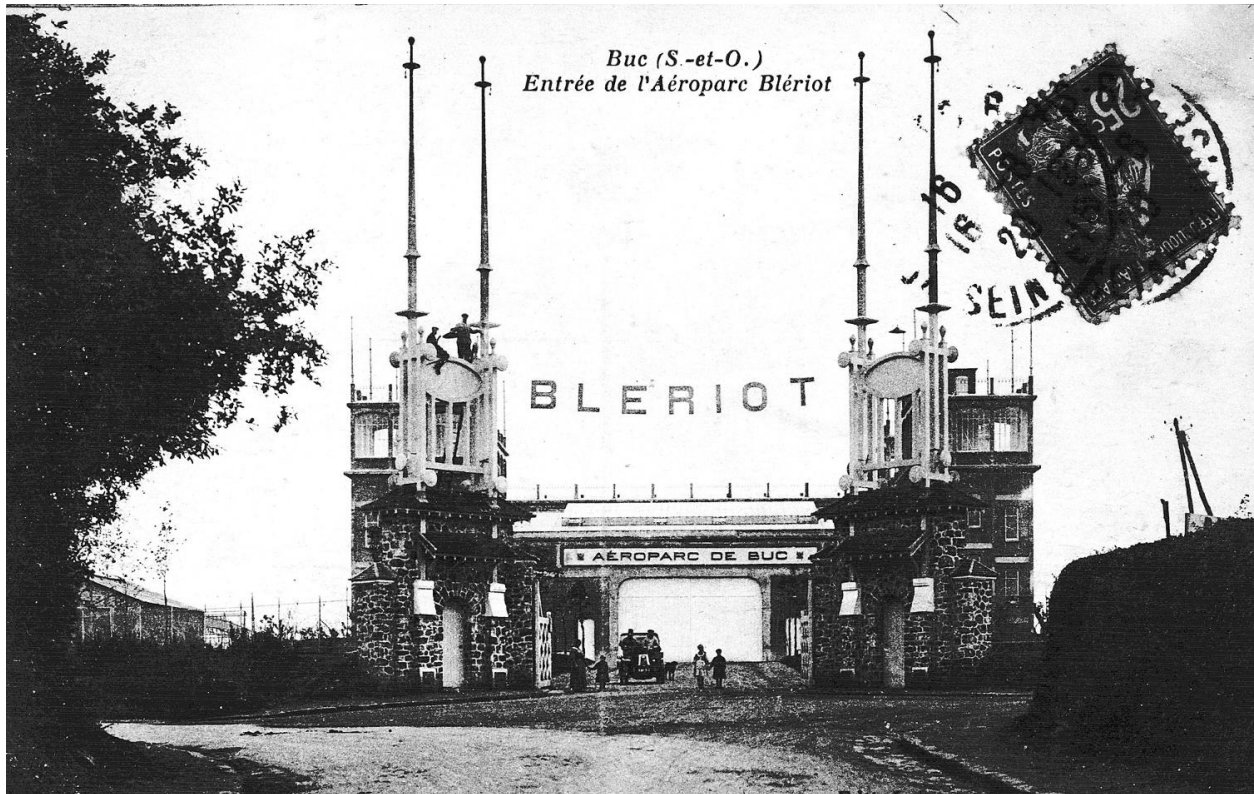
Vue du seul vestige de l'entrée monumentale de l'aéroparc.

IVR11\_20007800200X

Auteur de l'illustration : Christian Décamps

Date de prise de vue : 2000

(c) Christian Décamps, Région Île-de-France ; (c) ADAGP  
communication libre, reproduction soumise à autorisation



Vue de l'entrée monumentale presque entièrement détruite aujourd'hui.

IVR11\_20007800234V

Date de prise de vue : 2000

(c) Région Île-de-France (reproduction) ; (c) ADAGP  
communication libre, reproduction soumise à autorisation (reproduction)



Vue d'ensemble des installations.

IVR11\_20007800235V

Date de prise de vue : 2000

(c) Région Île-de-France (reproduction) ; (c) ADAGP  
communication libre, reproduction soumise à autorisation (reproduction)





Plan des installations en 1928.

IVR11\_20007800595NUCA

Date de prise de vue : 2000

(c) Région Île-de-France (reproduction) ; (c) ADAGP  
communication libre, reproduction soumise à autorisation (reproduction)