

Île-de-France, Yvelines
Mantes-la-Jolie
Gassicourt
place Sainte-Anne
Eglise paroissiale Sainte-Anne

Clôture de chœur

Références du dossier

Numéro de dossier : IM78002711
Date de l'enquête initiale : 2017
Date(s) de rédaction : 2018
Cadre de l'étude : inventaire topographique
Degré d'étude : étudié
Référence du dossier Monument Historique : PM78000797

Désignation

Dénomination : clôture de choeur

Compléments de localisation

Milieu d'implantation : en ville
Références cadastrales : 2014, AX, 236

Historique

Cette belle clôture de chœur est sans doute contemporaine de la mise en place des stalles dans le chœur dans le 1er quart 16e siècle. On retrouve le même décor dans les colonnettes. Les panneaux du meuble de sacristie sont à rapprocher de cette clôture, signe, avec les stalles, d'un aménagement total du chœur.

Période(s) principale(s) : 1er quart 16e siècle

Description

Les quatre panneaux sont placés de part et d'autre du chœur sur les bras du transept. Ils comportent une partie inférieure pleine, ornée de motifs en "plis de serviette". la partie centrale, ajourée est composée de lancettes en arc brisé dans lesquelles s'inscrit un trilobe ajouré. Leurs fines colonnettes sont ornées de motifs variés. La partie supérieure est également ajourée.

Éléments descriptifs

Catégorie(s) technique(s) : menuiserie

Matériaux : chêne taillé

Représentations :

ornement à forme géométrique
ornement à forme animale
animal imaginaire
ornement à forme végétale

Statut, intérêt et protection

Intérêt de l'œuvre : à signaler

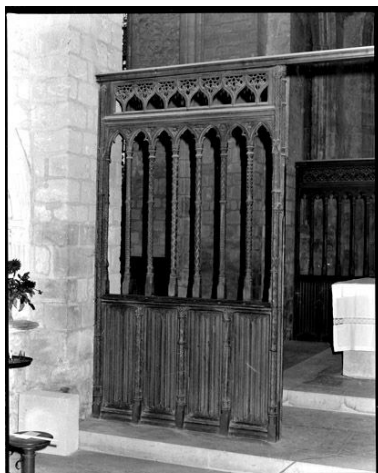
Protections : classé au titre immeuble

Statut de la propriété : propriété de la commune

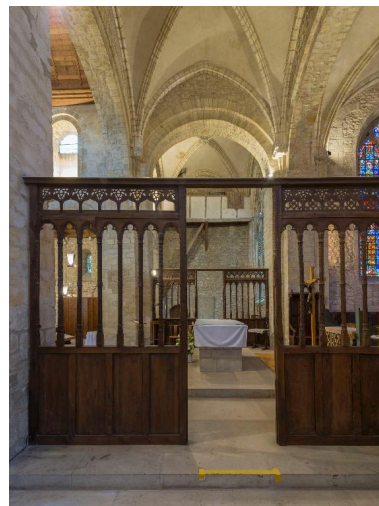
Illustrations



Vue d'ensemble du
panneau de droite en 1977.
Phot. Pascal Corbière
IVR11_19777800632X



Vue d'ensemble du panneau
de gauche en 1977.
Phot. Pascal Corbière
IVR11_19777800633X



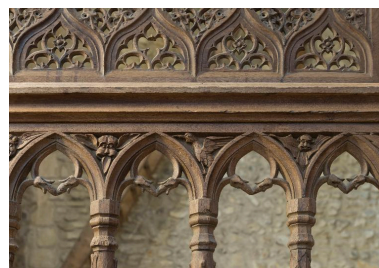
Vue d'ensemble des panneaux
donnant sur le bas-côté sud.
Phot. Laurent Kruszyk
IVR11_20177800742NUC4A



Panneau vu du côté chœur.
Phot. Laurent Kruszyk
IVR11_20177800743NUC4A



Détail des arcatures et de la
frise ajourée qui les surmonte.
Phot. Laurent Kruszyk
IVR11_20177800744NUC4A



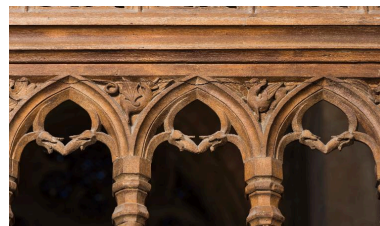
Chaque écoinçon est peuplé
d'un personnage différent
qui occupe tout l'espace.
Phot. Laurent Kruszyk
IVR11_20177800745NUC4A



Chaque écoinçon est peuplé d'un personnage différent qui occupe tout l'espace.
Phot. Laurent Kruszyk
IVR11_20177800746NUC4A



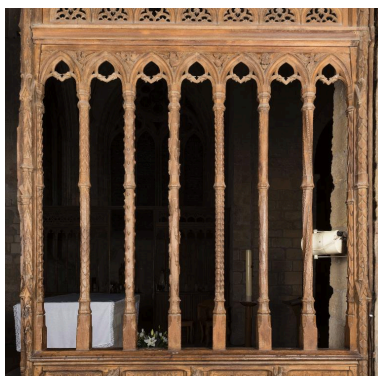
Détail de la partie supérieure des claire-voies : oiseau et feuillages inscrits dans les écoinçons.
Phot. Jean-Bernard Barsamian
IVR11_20187800439NUC4A



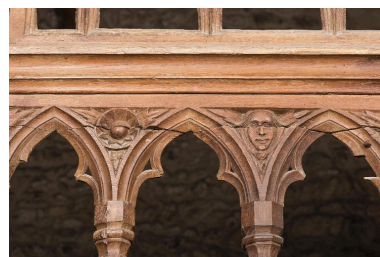
Détail de la partie supérieure des claire-voies : animaux fantastiques inscrits dans les écoinçons.
Phot. Jean-Bernard Barsamian
IVR11_20187800440NUC4A



Détail de la partie supérieure des claire-voies : tête et feuillages inscrits dans les écoinçons.
Phot. Jean-Bernard Barsamian
IVR11_20187800441NUC4A



Vue d'ensemble de la partie supérieure à claire-voie.
Phot. Jean-Bernard Barsamian
IVR11_20187800442NUC4A



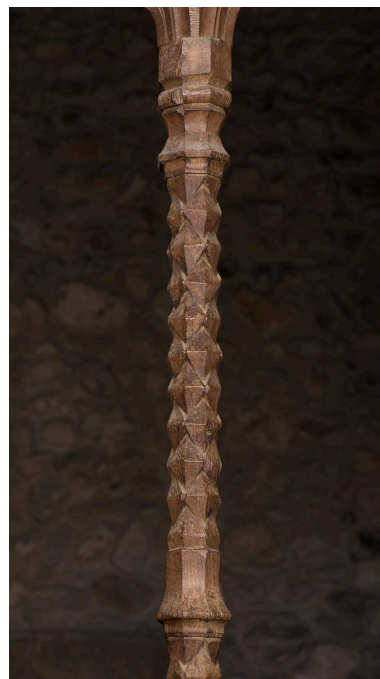
Détail de la partie supérieure des claire-voies : fleur et personnage inscrits dans les écoinçons.
Phot. Jean-Bernard Barsamian
IVR11_20187800444NUC4A



Détail de la partie supérieure des claire-voies : fleur et ange inscrits dans les écoinçons.
Phot. Jean-Bernard Barsamian
IVR11_20187800445NUC4A



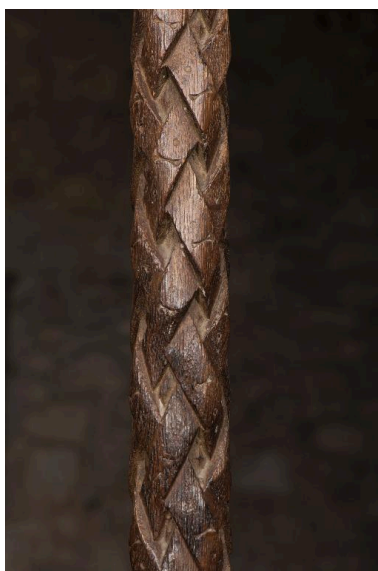
Détail de la partie supérieure des claire-voies : ange, fleur et animal à tête humaine inscrits dans les écoinçons.
Phot. Jean-Bernard Barsamian
IVR11_20187800446NUC4A



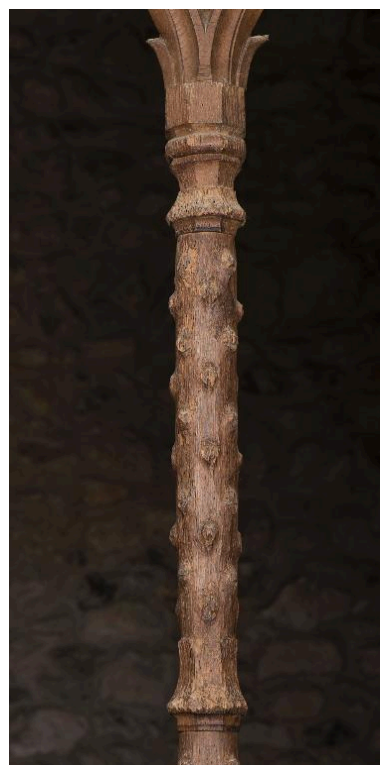
Partie supérieure d'une colonnette ornée d'un motif géométrique.
Phot. Jean-Bernard Barsamian
IVR11_20187800453NUC4A



Partie supérieure d'une colonnette ornée d'un motif tressé.
Phot. Stéphane Asseline
IVR11_20187800746NUC4A



Détail d'un motif tressé.
Phot. Jean-Bernard Barsamian
IVR11_20187800450NUC4A



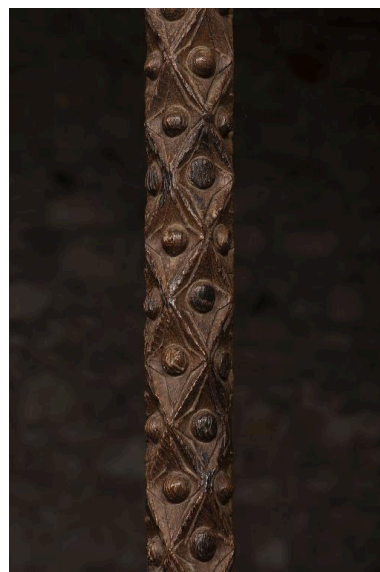
Partie supérieure d'une colonnette à motif de bois écoté.
Phot. Jean-Bernard Barsamian
IVR11_20187800456NUC4A



Détail du motif de bois écoté.
Phot. Jean-Bernard Barsamian
IVR11_20187800447NUC4A



Partie supérieure d'une colonnette à motif de fleur stylisée.
Phot. Jean-Bernard Barsamian
IVR11_20187800457NUC4A



Détail du motif à fleur stylisée.
Phot. Jean-Bernard Barsamian
IVR11_20187800448NUC4A



partie supérieure d'une colonnette
à motif de feuillage en écaille.
Phot. Jean-Bernard Barsamian
IVR11_20187800454NUC4A



Autre colonnette avec un
motif de feuillage en écaille.
Phot. Jean-Bernard Barsamian
IVR11_20187800458NUC4A



détail du motif de feuillage en écaille.
Phot. Jean-Bernard Barsamian
IVR11_20187800449NUC4A



Partie supérieure d'une colonnette
à motif de feuillage festonné.
Phot. Jean-Bernard Barsamian
IVR11_20187800461NUC4A



Partie supérieure d'une colonnette
à motif de fleur à longue corolle.
Phot. Jean-Bernard Barsamian
IVR11_20187800463NUC4A

Partie supérieure d'une autre
colonnette à motif de bois écoté .
Phot. Jean-Bernard Barsamian
IVR11_20187800462NUC4A



Partie supérieure d'une
colonnette à motif géométrique.
Phot. Jean-Bernard Barsamian
IVR11_20187800464NUC4A



Partie supérieure d'une
colonnette à motif torse.
Phot. Jean-Bernard Barsamian
IVR11_20187800465NUC4A



Décor des colonnettes marquant
le départ de la clôture..
Phot. Jean-Bernard Barsamian
IVR11_20187800459NUC4A



Autre décor des colonnettes
marquant le départ de la clôture.



Colonnettes marquant
l'extrémité d'une grille.
Phot. Jean-Bernard Barsamian
IVR11_20187800460NUC4A



Détail d'un motif torse.
Phot. Jean-Bernard Barsamian
IVR11_20187800451NUC4A

Phot. Jean-Bernard Barsamian
IVR11_20187800466NUC4A



Les panneaux inférieurs sont pleins, orné d'un motif en serviettes pliées et de colonnettes qui supportent des statuettes d'animaux..
Phot. Jean-Bernard Barsamian
IVR11_20187800443NUC4A



Détail du décor d'une panneau inférieur.
Phot. Jean-Bernard Barsamian
IVR11_20187800467NUC4A

Dossiers liés

Édifice : Eglise paroissiale Sainte-Anne (IA78002194) Île-de-France, Yvelines, Mantes-la-Jolie, Gassicourt, place Sainte-Anne

Oeuvre(s) contenue(s) :

Oeuvre(s) en rapport :

Mobilier de l'église Sainte-Anne de Gassicourt (IM78002715) Île-de-France, Yvelines, Mantes-la-Jolie, place Sainte-Anne

Auteur(s) du dossier : Catherine Crnokrak, Roselyne Bussière

Copyright(s) : (c) Région Ile-de-France - Inventaire général du patrimoine culturel



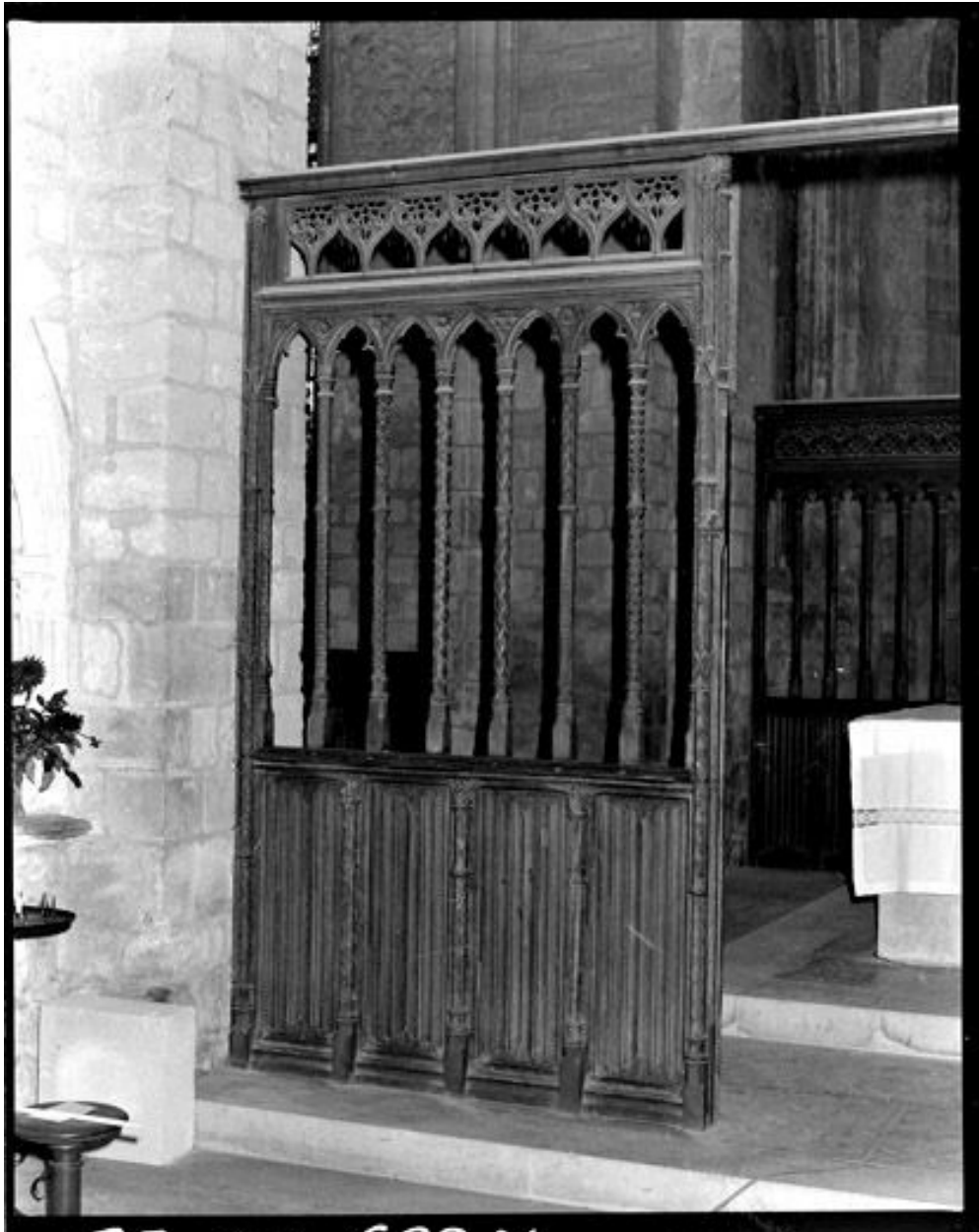
Vue d'ensemble du panneau de droite en 1977.

IVR11_19777800632X

Auteur de l'illustration : Pascal Corbière

Date de prise de vue : 1977

(c) Pascal Corbière, Région Île-de-France
communication libre, reproduction soumise à autorisation



Vue d'ensemble du panneau de gauche en 1977.

IVR11_19777800633X

Auteur de l'illustration : Pascal Corbière

Date de prise de vue : 1977

(c) Pascal Corbière, Région Île-de-France
communication libre, reproduction soumise à autorisation



Vue d'ensemble des panneaux donnant sur le bas-côté sud.

IVR11_20177800742NUC4A

Auteur de l'illustration : Laurent Kruszyk

Date de prise de vue : 2018

(c) Laurent Kruszyk, Région Île-de-France
communication libre, reproduction soumise à autorisation



Panneau vu du côté chœur.

IVR11_20177800743NUC4A

Auteur de l'illustration : Laurent Kruszyk

Date de prise de vue : 2018

(c) Laurent Kruszyk, Région Île-de-France
communication libre, reproduction soumise à autorisation



Détail des arcatures et de la frise ajourée qui les surmonte.

IVR11_20177800744NUC4A

Auteur de l'illustration : Laurent Kruszyk

Date de prise de vue : 2018

(c) Laurent Kruszyk, Région Île-de-France
communication libre, reproduction soumise à autorisation



Chaque écoinçon est peuplé d'un personnage différent qui occupe tout l'espace.

IVR11_20177800745NUC4A

Auteur de l'illustration : Laurent Kruszyk

Date de prise de vue : 2018

(c) Laurent Kruszyk, Région Île-de-France
communication libre, reproduction soumise à autorisation



Chaque écoinçon est peuplé d'un personnage différent qui occupe tout l'espace.

IVR11_20177800746NUC4A

Auteur de l'illustration : Laurent Kruszyk

Date de prise de vue : 2018

(c) Laurent Kruszyk, Région Île-de-France
communication libre, reproduction soumise à autorisation



Détail de la partie supérieure des claire-voies : oiseau et feuillages inscrits dans les écoinçons.

IVR11_20187800439NUC4A

Auteur de l'illustration : Jean-Bernard Barsamian

Date de prise de vue : 2018

(c) Conseil départemental des Yvelines, Cl. J.B. Barsamian
communication libre, reproduction soumise à autorisation



Détail de la partie supérieure des claire-voies : animaux fantastiques inscrits dans les écoinçons.

IVR11_20187800440NUC4A

Auteur de l'illustration : Jean-Bernard Barsamian

Date de prise de vue : 2018

(c) Conseil départemental des Yvelines, Cl. J.B. Barsamian
communication libre, reproduction soumise à autorisation



Détail de la partie supérieure des claire-voies : tête et feuillages inscrits dans les écoinçons.

IVR11_20187800441NUC4A

Auteur de l'illustration : Jean-Bernard Barsamian

Date de prise de vue : 2018

(c) Conseil départemental des Yvelines, Cl. J.B. Barsamian
communication libre, reproduction soumise à autorisation



Vue d'ensemble de la partie supérieure à claire-voie.

IVR11_20187800442NUC4A

Auteur de l'illustration : Jean-Bernard Barsamian

Date de prise de vue : 2017

(c) Conseil départemental des Yvelines, Cl. J.B. Barsamian
communication libre, reproduction soumise à autorisation



Détail de la partie supérieure des claire-voies : fleur et personnage inscrits dans les écoinçons.

IVR11_20187800444NUC4A

Auteur de l'illustration : Jean-Bernard Barsamian

Date de prise de vue : 2018

(c) Conseil départemental des Yvelines, Cl. J.B. Barsamian
communication libre, reproduction soumise à autorisation



Détail de la partie supérieure des claire-voies : fleur et ange inscrits dans les écoinçons.

IVR11_20187800445NUC4A

Auteur de l'illustration : Jean-Bernard Barsamian

Date de prise de vue : 2018

(c) Conseil départemental des Yvelines, Cl. J.B. Barsamian
communication libre, reproduction soumise à autorisation



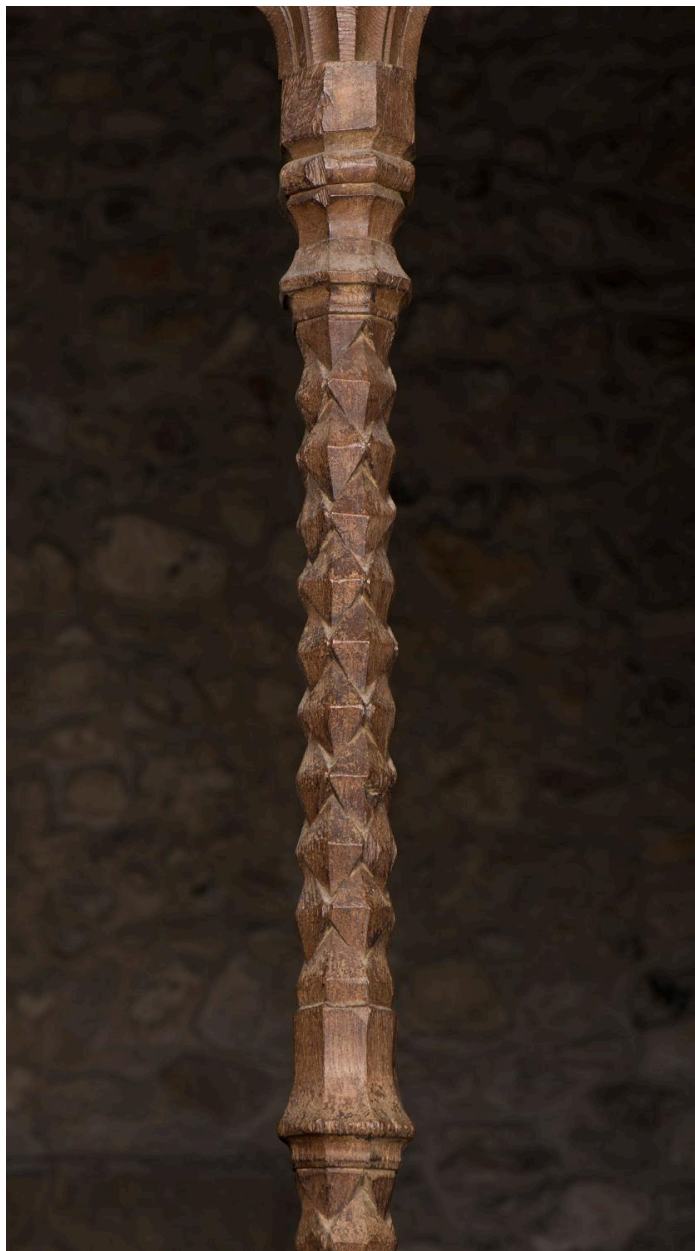
Détail de la partie supérieure des claire-voies : ange, fleur et animal à tête humaine inscrits dans les écoinçons.

IVR11_20187800446NUC4A

Auteur de l'illustration : Jean-Bernard Barsamian

Date de prise de vue : 2018

(c) Conseil départemental des Yvelines, Cl. J.B. Barsamian
communication libre, reproduction soumise à autorisation



Partie supérieure d'une colonnette ornée d'un motif géométrique.

IVR11_20187800453NUC4A

Auteur de l'illustration : Jean-Bernard Barsamian

Date de prise de vue : 2018

(c) Conseil départemental des Yvelines, Cl. J.B. Barsamian
communication libre, reproduction soumise à autorisation



Partie supérieure d'une colonnette ornée d'un motif tressé.

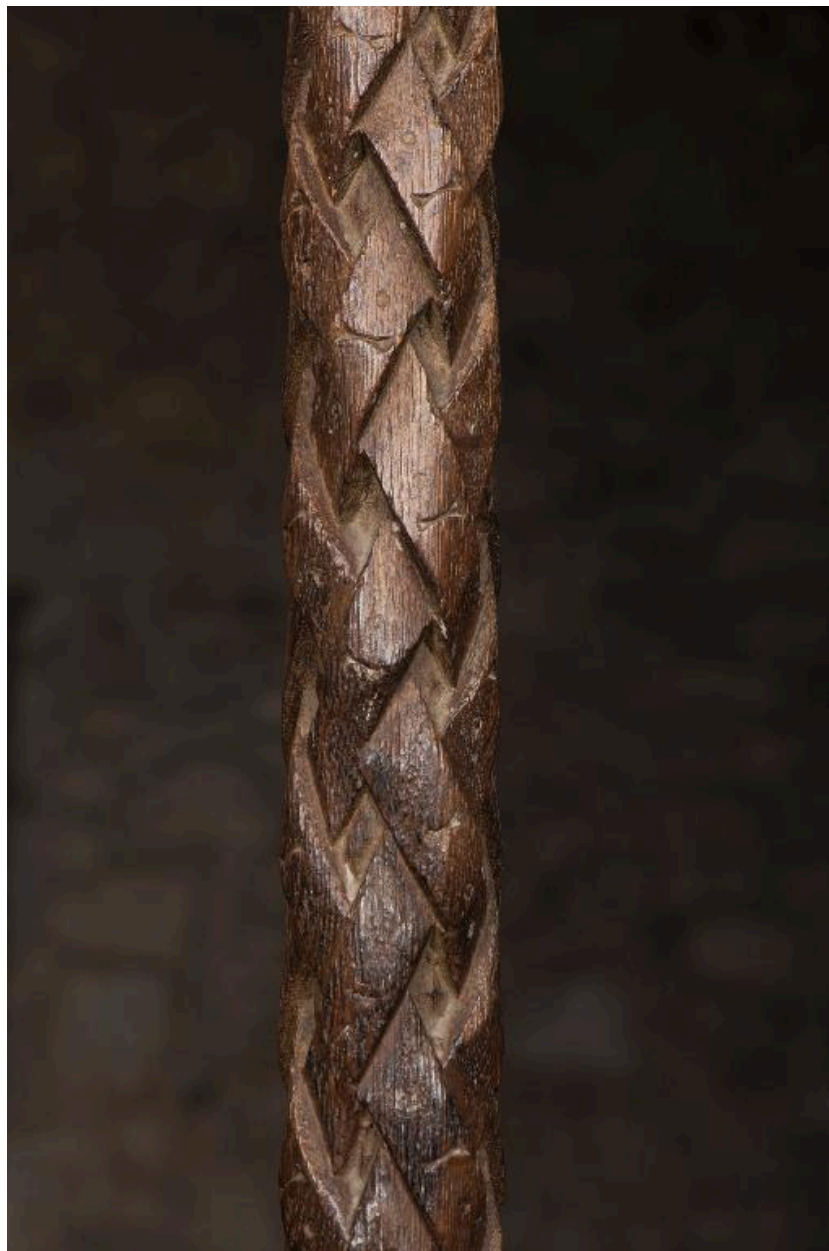
IVR11_20187800746NUC4A

Auteur de l'illustration : Stéphane Asseline

Date de prise de vue : 2018

(c) Stéphane Asseline, Région Île-de-France

communication libre, reproduction soumise à autorisation



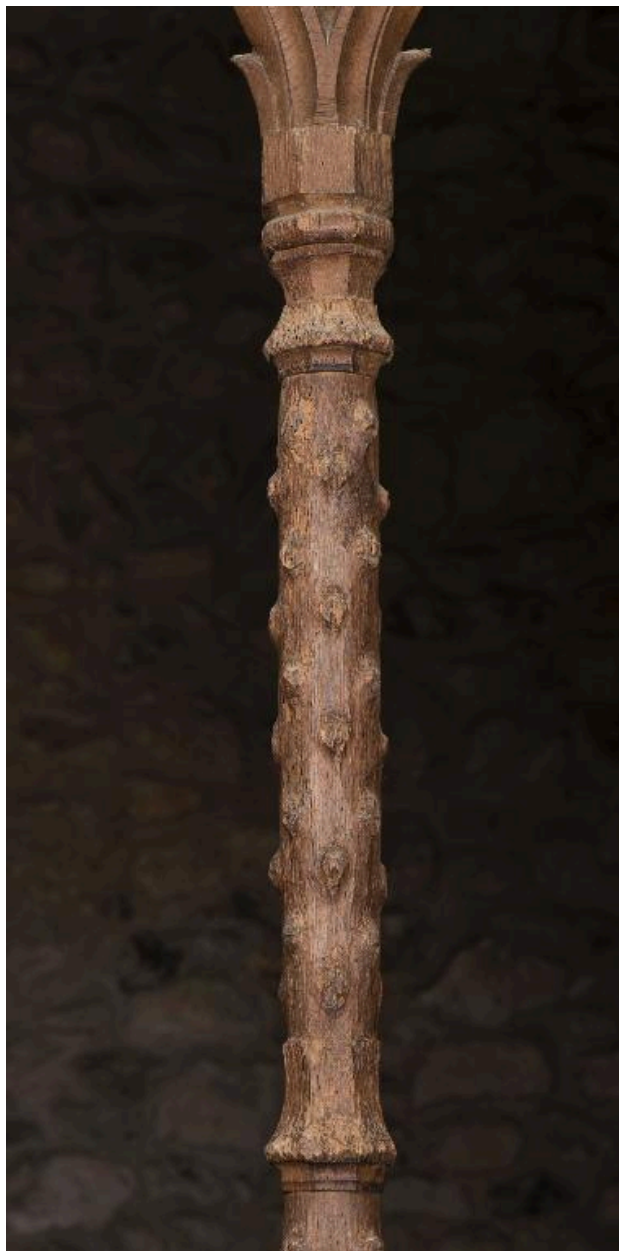
Détail d'un motif tressé.

IVR11_20187800450NUC4A

Auteur de l'illustration : Jean-Bernard Barsamian

Date de prise de vue : 2018

(c) Conseil départemental des Yvelines, Cl. J.B. Barsamian
communication libre, reproduction soumise à autorisation



Partie supérieure d'une colonnette à motif de bois écoté.

IVR11_20187800456NUC4A

Auteur de l'illustration : Jean-Bernard Barsamian

Date de prise de vue : 2018

(c) Conseil départemental des Yvelines, Cl. J.B. Barsamian
communication libre, reproduction soumise à autorisation



Détail du motif de bois écoté.

IVR11_20187800447NUC4A

Auteur de l'illustration : Jean-Bernard Barsamian

Date de prise de vue : 2018

(c) Conseil départemental des Yvelines, Cl. J.B. Barsamian
communication libre, reproduction soumise à autorisation



Partie supérieure d'une colonnette à motif de fleur stylisée.

IVR11_20187800457NUC4A

Auteur de l'illustration : Jean-Bernard Barsamian

Date de prise de vue : 2018

(c) Conseil départemental des Yvelines, Cl. J.B. Barsamian
communication libre, reproduction soumise à autorisation



Détail du motif à fleur stylisée.

IVR11_20187800448NUC4A

Auteur de l'illustration : Jean-Bernard Barsamian

Date de prise de vue : 2018

(c) Conseil départemental des Yvelines, Cl. J.B. Barsamian
communication libre, reproduction soumise à autorisation



partie supérieure d'une colonnette à motif de feuillage en écaille.

IVR11_20187800454NUC4A

Auteur de l'illustration : Jean-Bernard Barsamian

Date de prise de vue : 2018

(c) Conseil départemental des Yvelines, Cl. J.B. Barsamian
communication libre, reproduction soumise à autorisation



Autre colonnette avec un motif de feuillage en écaille.

IVR11_20187800458NUC4A

Auteur de l'illustration : Jean-Bernard Barsamian

Date de prise de vue : 2018

(c) Conseil départemental des Yvelines, Cl. J.B. Barsamian
communication libre, reproduction soumise à autorisation



détail du motif de feuillage en écaille.

IVR11_20187800449NUC4A

Auteur de l'illustration : Jean-Bernard Barsamian

Date de prise de vue : 2018

(c) Conseil départemental des Yvelines, Cl. J.B. Barsamian
communication libre, reproduction soumise à autorisation



Partie supérieure d'une colonnette à motif de feuillage festonné.

IVR11_20187800461NUC4A

Auteur de l'illustration : Jean-Bernard Barsamian

Date de prise de vue : 2018

(c) Conseil départemental des Yvelines, Cl. J.B. Barsamian
communication libre, reproduction soumise à autorisation



Partie supérieure d'une autre colonnette à motif de bois écoté .

IVR11_20187800462NUC4A

Auteur de l'illustration : Jean-Bernard Barsamian

Date de prise de vue : 2018

(c) Conseil départemental des Yvelines, Cl. J.B. Barsamian
communication libre, reproduction soumise à autorisation



Partie supérieure d'une colonnette à motif de fleur à longue corolle.

IVR11_20187800463NUC4A

Auteur de l'illustration : Jean-Bernard Barsamian

Date de prise de vue : 2018

(c) Conseil départemental des Yvelines, Cl. J.B. Barsamian
communication libre, reproduction soumise à autorisation



Partie supérieure d'une colonnette à motif géométrique.

IVR11_20187800464NUC4A

Auteur de l'illustration : Jean-Bernard Barsamian

Date de prise de vue : 2018

(c) Conseil départemental des Yvelines, Cl. J.B. Barsamian
communication libre, reproduction soumise à autorisation



Partie supérieure d'une colonnette à motif torse.

IVR11_20187800465NUC4A

Auteur de l'illustration : Jean-Bernard Barsamian

Date de prise de vue : 2018

(c) Conseil départemental des Yvelines, Cl. J.B. Barsamian
communication libre, reproduction soumise à autorisation



Décor des colonnettes marquant le départ de la clôture..

IVR11_20187800459NUC4A

Auteur de l'illustration : Jean-Bernard Barsamian

Date de prise de vue : 2018

(c) Conseil départemental des Yvelines, Cl. J.B. Barsamian
communication libre, reproduction soumise à autorisation



Autre décor des colonnettes marquant le départ de la clôture.

IVR11_20187800466NUC4A

Auteur de l'illustration : Jean-Bernard Barsamian

Date de prise de vue : 2018

(c) Conseil départemental des Yvelines, Cl. J.B. Barsamian
communication libre, reproduction soumise à autorisation



Colonnettes marquant l'extrémité d'une grille.

IVR11_20187800460NUC4A

Auteur de l'illustration : Jean-Bernard Barsamian

Date de prise de vue : 2018

(c) Conseil départemental des Yvelines, Cl. J.B. Barsamian
communication libre, reproduction soumise à autorisation



Détail d'un motif torse.

IVR11_20187800451NUC4A

Auteur de l'illustration : Jean-Bernard Barsamian

Date de prise de vue : 2018

(c) Conseil départemental des Yvelines, Cl. J.B. Barsamian
communication libre, reproduction soumise à autorisation



Les panneaux inférieurs sont pleins, orné d'un motif en serviettes pliées et de colonnettes qui supportent des statuettes d'animaux..

IVR11_20187800443NUC4A

Auteur de l'illustration : Jean-Bernard Barsamian

Date de prise de vue : 2018

(c) Conseil départemental des Yvelines, Cl. J.B. Barsamian
communication libre, reproduction soumise à autorisation



Détail du décor d'une panneau inférieur.

IVR11_20187800467NUC4A

Auteur de l'illustration : Jean-Bernard Barsamian

Date de prise de vue : 2018

(c) Conseil départemental des Yvelines, Cl. J.B. Barsamian
communication libre, reproduction soumise à autorisation