

Île-de-France, Paris
Paris 3e arrondissement
04 rue de Braque

rampe d'appui, escalier de la maison à porte cochère dite hôtel Le Lièvre de La Grange

Références du dossier

Numéro de dossier : IM75000064

Date de l'enquête initiale : 2009

Date(s) de rédaction : 2009

Cadre de l'étude : enquête thématique départementale rampes d'appui en ferronnerie des escaliers parisiens sous l'Ancien Régime

Degré d'étude : étudié

Référence du dossier Monument Historique : PA00086141

Désignation

Dénomination : escalier, rampe d'appui, départ de rampe d'appui

Compléments de localisation

Historique

En 1724, Thierry-Victor Dailly, établit les plans d'une maison double pour Marie-Madeleine Le Lièvre marquise de La Grange. Le projet réalisé en 1731-1733 était destiné à la location. Les deux édifices étaient parfaitement symétriques à l'origine, mais seul le n° 4 possédait un jardin, aujourd'hui loti. La cour autrefois divisée en deux parties par un mur est encadrée par des ailes en retour qui abritent les escaliers, seul celui du n° 4 subsiste.

Période(s) principale(s) : 2e quart 18e siècle

Dates : 1733

Auteur(s) de l'oeuvre : Dailly Thierry Victor (architecte), Pierre Caqué (maçon)

Description

L'escalier à vide central est placé dans l'aile droite. Il est précédé d'un large vestibule décoré de masques sculptés et d'une riche mouluration. Une niche à coquille placée sous l'escalier abritait une statue disparue. La rampe composée de longs panneaux symétriques organisés autour d'un motif central de fleuron de fer repoussé et étampé, alterne avec un pilastre décoré d'un balustre en gaine. La console de départ est cintrée.

Éléments descriptifs

Catégorie(s) technique(s) : maçonnerie, ferronnerie

Matériaux : pierre taillé ; fer forgé

Statut, intérêt et protection

Protections : inscrit au titre immeuble, 1953/11/18

Statut de la propriété : propriété privée

Liens web

- /dossinventaire/publication/escaliersparisiens-ancienregime.pdf : /dossinventaire/publication/escaliersparisiens-ancienregime.pdf

Annexe 1

Documentation - IM75000064

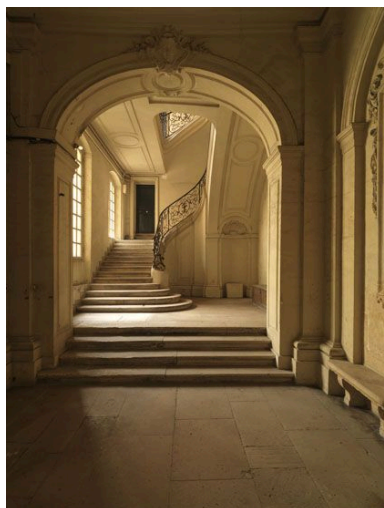
SOURCES ET BIBLIOGRAPHIE

CABESTAN Jean-François, La Conquête du plain-pied, L'immeuble à Paris au XVIIIe siècle, Paris, Editions Picard, 2004, p. 216.

GADY Alexandre, Le Marais, Guide historique et architectural, Paris, Le Passage, 2002, p.241-242.

GALLET Michel, Les architectes parisiens du XVIIIe siècle, Dictionnaire biographique et critique, Paris, Editions Mengès, 1995, p.165.

Illustrations



Vestibule et départ de l'escalier.

Phot. Laurent Kruszyk

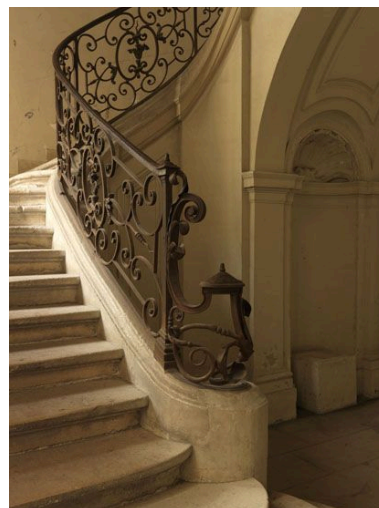
IVR11_20097501371NUC4A



première volée de l'escalier.

Phot. Laurent Kruszyk

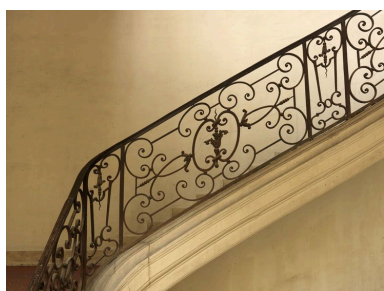
IVR11_20097501372NUC4A



console de départ.

Phot. Laurent Kruszyk

IVR11_20097501373NUC4A



Détail d'un grand panneau.

Phot. Laurent Kruszyk

IVR11_20097501374NUC4A



Vue d'une volée d'escalier.

Phot. Laurent Kruszyk



Vue des garde-corps du balcon, des consoles sculptées, de la clé à figure féminine et de la porte cochère de l'entrée de droite.

Phot. Laurent Kruszyk

IVR11_20107500007NUC4A

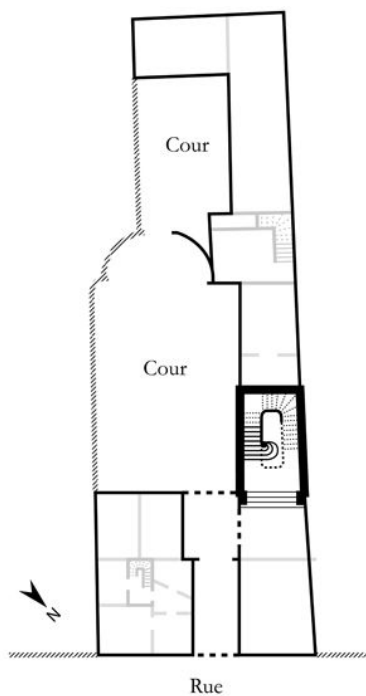
IVR11_20097501375NUC4A



Vue des garde-corps du balcon,
des consoles sculptées, de la clé
à figure masculine et de la porte
cochère de l'entrée de gauche.

Phot. Laurent Kruszyk

IVR11_20107500008NUC4A



Dess. Julien Delannoy

IVR11_20127500854NUDA

Dossiers liés

Est partie constituante de : dossier de synthèse sur les escaliers, rampes d'appui et départs de rampe d'appui
(IM75000061) Île-de-France, Paris, Paris

Auteur(s) du dossier : Roselyne Bussière, Jean-François Leiba-Dontenwill, Maud Marchand

Copyright(s) : (c) Région Ile-de-France - Inventaire général du patrimoine culturel



Vestibule et départ de l'escalier.

IVR11_20097501371NUC4A

Auteur de l'illustration : Laurent Kruszyk

Date de prise de vue : 2009

(c) Laurent Kruszyk, Région Île-de-France
communication libre, reproduction soumise à autorisation



première volée de l'escalier.

IVR11_20097501372NUC4A

Auteur de l'illustration : Laurent Kruszyk

Date de prise de vue : 2009

(c) Laurent Kruszyk, Région Île-de-France
communication libre, reproduction soumise à autorisation



console de départ.

IVR11_20097501373NUC4A

Auteur de l'illustration : Laurent Kruszyk

Date de prise de vue : 2009

(c) Laurent Kruszyk, Région Île-de-France
communication libre, reproduction soumise à autorisation



Détail d'un grand panneau.

IVR11_20097501374NUC4A

Auteur de l'illustration : Laurent Kruszyk

Date de prise de vue : 2009

(c) Laurent Kruszyk, Région Île-de-France
communication libre, reproduction soumise à autorisation



Vue d'une volée d'escalier.

IVR11_20097501375NUC4A

Auteur de l'illustration : Laurent Kruszyk

Date de prise de vue : 2009

(c) Laurent Kruszyk, Région Île-de-France
communication libre, reproduction soumise à autorisation



Vue des garde-corps du balcon, des consoles sculptées, de la clé à figure féminine et de la porte cochère de l'entrée de droite.

IVR11_20107500007NUC4A

Auteur de l'illustration : Laurent Kruszyk

Date de prise de vue : 2010

(c) Laurent Kruszyk, Région Île-de-France
communication libre, reproduction soumise à autorisation



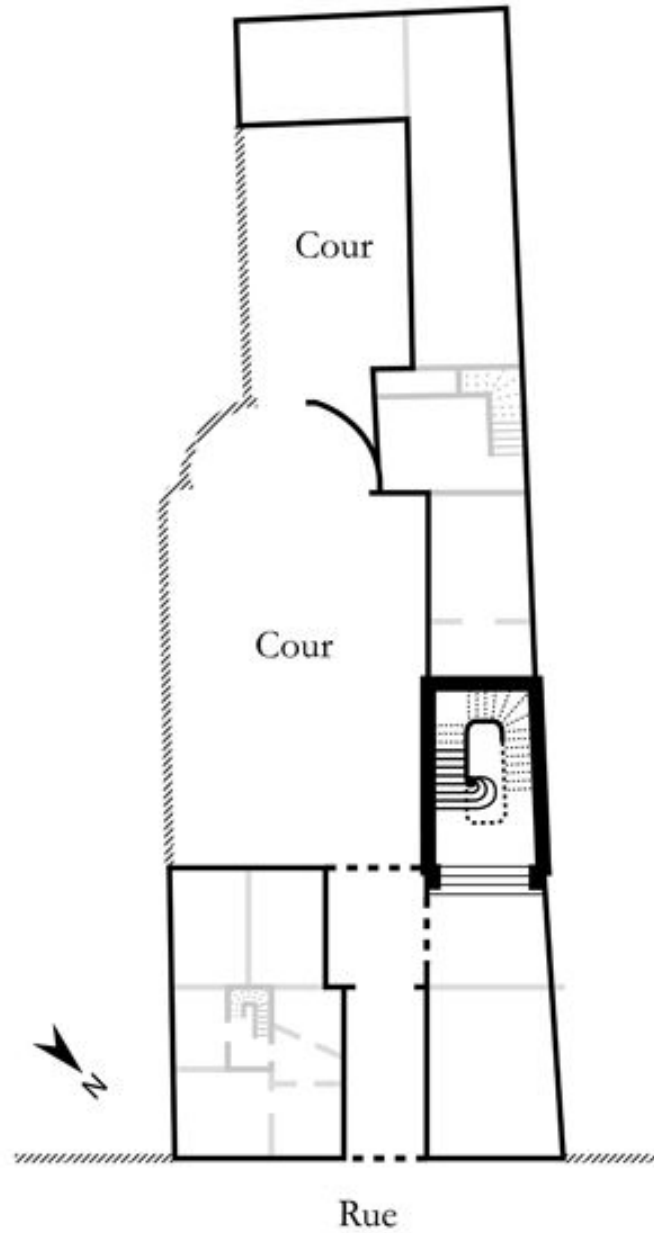
Vue des garde-corps du balcon, des consoles sculptées, de la clé à figure masculine et de la porte cochère de l'entrée de gauche.

IVR11_20107500008NUC4A

Auteur de l'illustration : Laurent Kruszyk

Date de prise de vue : 2010

(c) Laurent Kruszyk, Région Île-de-France
communication libre, reproduction soumise à autorisation



IVR11_20127500854NUDA

Auteur de l'illustration : Julien Delannoy

Date de prise de vue : 2012

(c) Région Île-de-France (reproduction)

communication libre, reproduction soumise à autorisation (reproduction)