

Île-de-France, Yvelines
Saint-Léger-en-Yvelines
9 rue Octave Allaire

Maison d'Octave Allaire

Références du dossier

Numéro de dossier : IA00051868
Date de l'enquête initiale : 1983
Date(s) de rédaction : 1987, 2025
Cadre de l'étude : inventaire topographique
Degré d'étude : étudié

Désignation

Dénomination : maison
Parties constituantes non étudiées : cour, étable à chevaux, remise

Compléments de localisation

Milieu d'implantation : en village
Références cadastrales : 1980, B2, 226 ; 1980, B2, 628

Historique

Maison construite par l'Ingénieur Octave Allaire pour lui-même ; la façade porte l'Inscription Boulvray Vital entrepreneur 1900
Période(s) principale(s) : 1er quart 20e siècle
Dates : 1900 (porte la date)
Auteur(s) de l'oeuvre : Octave Allaire (ingénieur, signature), Vital Boulvray (entrepreneur, signature)

Description

Éléments descriptifs

Matériau(x) du gros-oeuvre, mise en oeuvre et revêtement : brique ; meulière ; brique silico-calcaire ; béton ; fer ; enduit partiel ; moellon sans chaîne en pierre de taille
Étage(s) ou vaisseau(x) : 2 étages carrés
Type(s) de couverture : terrasse
Escaliers : escalier dans-oeuvre : escalier tournant ; escalier hors-oeuvre : escalier en vis

Typologies et état de conservation

État de conservation : détruit après inventaire

Décor

Techniques : ferronnerie
Représentations : ornement géométrique
Précision sur les représentations :
Support : consoles soutenant la logette et la tour d'escalier, agrafés des linteaux, grille des menuiseries, marquise

Statut, intérêt et protection

Statut de la propriété : propriété privée

Présentation

La maison d'Octave Allaire a été étudiée par l'Inventaire en 1983.

Laisse à l'abandon dans les années 2010, l'édifice est tombé en état de délabrement avancé. Devant cette situation, la municipalité a dû se résoudre à le démolir en octobre 2025.

Une campagne de prises de vues a pu être réalisée avant sa destruction, afin de conserver la mémoire de cette maison.

Liens web

- Lien vers le dossier complet numérisé : <http://www2.culture.gouv.fr/documentation/memoire/HTML/IVR11/IA00051868/index.htm>

Illustrations



Phot. Vialles Jean-Bernard
IVR11_19867800964V



Maison d'Octave Allaire, façade principale, vue depuis la rue
Phot. Vialles Jean-Bernard
IVR11_19857800916ZA



Maison d'Octave Allaire, dépendance ayant vraisemblablement servi de garage
Phot. Asseline Stéphane
IVR11_20257800218NUC4A



Maison d'Octave Allaire, tourelle d'escalier hors-œuvre desservant les étages.
Phot. Asseline Stéphane
IVR11_20257800200NUC4A



Maison d'Octave Allaire, détail de la modénature, alternant les mises en œuvre de la brique
Phot. Asseline Stéphane
IVR11_20257800204NUC4A



Maison d'Octave Allaire, rocaillage d'un mur. Le mortier coloré est incrusté de fragments de silex, de meulière et de mâchefer.
Phot. Asseline Stéphane
IVR11_20257800206NUC4A



Maison d'Octave Allaire,
couvrement d'une fenêtre :
linteau métallique à fleurons,
corniche et denticules en brique.
Phot. Asseline Stéphane
IVR11_20257800209NUC4A



Maison d'Octave Allaire,
fenêtre du garage
Phot. Asseline Stéphane
IVR11_20257800214NUC4A



Maison d'Octave Allaire, pièce
non-identifiée du rez-de-
chaussée ouvrant sur une véranda
Phot. Asseline Stéphane
IVR11_20257800222NUC4A



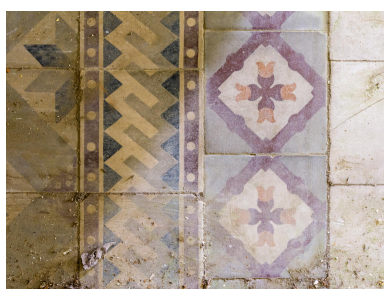
Maison d'Octave Allaire,
chambre au premier étage
Phot. Asseline Stéphane
IVR11_20257800223NUC4A



Maison d'Octave Allaire, pièce
non-identifiée du rez-de-chaussée
Phot. Asseline Stéphane
IVR11_20257800219NUC4A



Maison d'Octave Allaire, frise
ornementale à rinceau végétal
ornant le sol des pièces du rez-
de-chaussée en carreaux de ciment
Phot. Asseline Stéphane
IVR11_20257800229NUC4A



Maison d'Octave Allaire, carreaux
de ciments du sol des pièces
du rez-de-chaussée à décor de
frises géométrique et florale
Phot. Asseline Stéphane
IVR11_20257800227NUC4A



Maison d'Octave Allaire,
départ de l'escalier reliant le
premier et le second étage
Phot. Asseline Stéphane
IVR11_20257800225NUC4A



Maison d'Octave Allaire, plaque
de l'entrepreneur Vital Boulvray
qui a construit la maison en 1900.
Phot. Asseline Stéphane
IVR11_20257800212NUC4A



Maison d'Octave Allaire,
vue générale depuis le jardin
Phot. Asseline Stéphane
IVR11_20257800193NUC4A



Maison d'Octave Allaire, façade
principale vue depuis la rue
Phot. Asseline Stéphane
IVR11_20257800213NUC4A

Auteur(s) du dossier : Chantal Waltisperger, Gaétan Richard
Copyright(s) : (c) Région Ile-de-France - Inventaire général du patrimoine culturel



IVR11_19867800964V

Auteur de l'illustration : Vialles Jean-Bernard

Date de prise de vue : 2018

(c) Jean-Bernard Vialles, Région Île-de-France

communication libre, reproduction soumise à autorisation



Maison d'Octave Allaire, façade principale, vue depuis la rue

IVR11_19857800916ZA

Auteur de l'illustration : Vialles Jean-Bernard

Date de prise de vue : 2018

(c) Jean-Bernard Vialles, Région Île-de-France
communication libre, reproduction soumise à autorisation



Maison d'Octave Allaire, dépendance ayant vraisemblablement servi de garage

IVR11_20257800218NUC4A

Auteur de l'illustration : Asseline Stéphane

Date de prise de vue : 2025

(c) Stéphane Asseline, Région Île-de-France

communication libre, reproduction soumise à autorisation



Maison d'Octave Allaire, tourelle d'escalier hors-#uvre desservant les étages.

IVR11_20257800200NUC4A

Auteur de l'illustration : Asseline Stéphane

Date de prise de vue : 2025

(c) Stéphane Asseline, Région Île-de-France

communication libre, reproduction soumise à autorisation



Maison d'Octave Allaire, détail de la modénature, alternant les mises en #uvre de la brique

IVR11_20257800204NUC4A

Auteur de l'illustration : Asseline Stéphane

Date de prise de vue : 2025

(c) Stéphane Asseline, Région Île-de-France

communication libre, reproduction soumise à autorisation



Maison d'Octave Allaire, rocaillage d'un mur. Le mortier coloré est incrusté de fragments de silex, de meulière et de mâchefer.

IVR11_20257800206NUC4A

Auteur de l'illustration : Asseline Stéphane

Date de prise de vue : 2025

(c) Stéphane Asseline, Région Île-de-France

communication libre, reproduction soumise à autorisation



Maison d'Octave Allaire, couvrement d'une fenêtre : linteau métallique à fleurons, corniche et denticules en brique.

IVR11_20257800209NUC4A

Auteur de l'illustration : Asseline Stéphane

Date de prise de vue : 2025

(c) Stéphane Asseline, Région Île-de-France

communication libre, reproduction soumise à autorisation



Maison d'Octave Allaire, fenêtre du garage

IVR11_20257800214NUC4A

Auteur de l'illustration : Asseline Stéphane

Date de prise de vue : 2025

(c) Stéphane Asseline, Région Île-de-France

communication libre, reproduction soumise à autorisation



Maison d'Octave Allaire, pièce non-identifiée du rez-de-chaussée ouvrant sur une véranda

IVR11_20257800222NUC4A

Auteur de l'illustration : Asseline Stéphane

Date de prise de vue : 2025

(c) Stéphane Asseline, Région Île-de-France

communication libre, reproduction soumise à autorisation



Maison d'Octave Allaire, chambre au premier étage

IVR11_20257800223NUC4A

Auteur de l'illustration : Asseline Stéphane

Date de prise de vue : 2025

(c) Stéphane Asseline, Région Île-de-France
communication libre, reproduction soumise à autorisation



Maison d'Octave Allaire, pièce non-identifiée du rez-de-chaussée

IVR11_20257800219NUC4A

Auteur de l'illustration : Asseline Stéphane

Date de prise de vue : 2025

(c) Stéphane Asseline, Région Île-de-France

communication libre, reproduction soumise à autorisation



Maison d'Octave Allaire, frise ornementale à rinceau végétal ornant le sol des pièces du rez-de-chaussée en carreaux de ciment

IVR11_20257800229NUC4A

Auteur de l'illustration : Asseline Stéphane

Date de prise de vue : 2025

(c) Stéphane Asseline, Région Île-de-France

communication libre, reproduction soumise à autorisation



Maison d'Octave Allaire, carreaux de ciments du sol des pièces du rez-de-chaussée à décor de frises géométrique et florale

IVR11_20257800227NUC4A

Auteur de l'illustration : Asseline Stéphane

Date de prise de vue : 2025

(c) Stéphane Asseline, Région Île-de-France

communication libre, reproduction soumise à autorisation



Maison d'Octave Allaire, départ de l'escalier reliant le premier et le second étage

IVR11_20257800225NUC4A

Auteur de l'illustration : Asseline Stéphane

Date de prise de vue : 2025

(c) Stéphane Asseline, Région Île-de-France

communication libre, reproduction soumise à autorisation



Maison d'Octave Allaire, plaque de l'entrepreneur Vital Boulvray qui a construit la maison en 1900.

IVR11_20257800212NUC4A

Auteur de l'illustration : Asseline Stéphane

Date de prise de vue : 2025

(c) Stéphane Asseline, Région Île-de-France

communication libre, reproduction soumise à autorisation



Maison d'Octave Allaire, vue générale depuis le jardin

IVR11_20257800193NUC4A

Auteur de l'illustration : Asseline Stéphane

Date de prise de vue : 2025

(c) Stéphane Asseline, Région Île-de-France

communication libre, reproduction soumise à autorisation



Maison d'Octave Allaire, façade principale vue depuis la rue

IVR11_20257800213NUC4A

Auteur de l'illustration : Asseline Stéphane

Date de prise de vue : 2025

(c) Stéphane Asseline, Région Île-de-France

communication libre, reproduction soumise à autorisation