

Île-de-France, Yvelines
Mantes-la-Jolie
place Sainte-Anne

Mobilier de l'église Sainte-Anne de Gassicourt

Références du dossier

Numéro de dossier : IM78002715
Date de l'enquête initiale : 2017
Date(s) de rédaction : 2018
Cadre de l'étude : inventaire topographique

Désignation

Parties constituantes non étudiées : buste-reliquaire, statue, statue de procession, tableau, siège de célébrant, bénitier, autel, fonts baptismaux

Localisation

Aire d'étude et canton :
Aire d'étude : Mantes-la-Jolie, *Canton* :
Précisions :

Historique

Lors du Congrès archéologique de 1919, le mobilier de l'église a été relevé par Eugène Lefèvre-Pontalis. Il décrit trois statues : une de la **Vierge à l'Enfant** (classée MH) (PM78000333), une de saint Michel (classé M.H. en 1904) (PM7800336) et une Vierge à l'Enfant au revers de la façade. Cette dernière est classée depuis 1911 (PM78000335). Les têtes de la Vierge et de l'Enfant qui semblaient avoir été refaits d'après les photographies ont disparu dans les bombardements. Toutes ces œuvres sont conservées dans les réserves du musée de l'Hôtel-Dieu en attente du réaménagement de celui-ci. Est notée aussi une croix d'autel gothique dans la sacristie. Elle est classée MH depuis 1975 (PM78000346) et se trouve également au musée. Les fonds baptismaux du XIII^e siècle sont aussi signalés (Classés MH), ainsi que la clôture de chœur et les stalles (Classés M.H.). Lors de l'enquête de pré-inventaire réalisée en 1977 de tous ces objets, seuls les fonts-baptismaux, la Vierge à l'Enfant en bois, les stalles et la clôture de chœur sont signalés. D'autres sont toutefois photographiés : trois statues de procession, un saint Sébastien, deux bénitiers et un tableau de Rupert C.W. Bunny.

Illustrations



Buste reliquaire de saint-
Eloi en 1977. Actuellement
au musée de l'hôtel-Dieu.
Phot. Pascal Corbière
IVR11_19777800629X



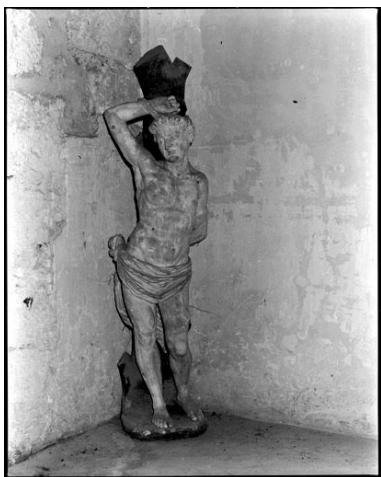
Buste reliquaire d'un saint-
évêque en 1977. Actuellement
au musée de l'hôtel-Dieu.
Phot. Pascal Corbière
IVR11_19777800630X



Petite armoire vue en 1977.
Phot. Pascal Corbière
IVR11_19777800639X



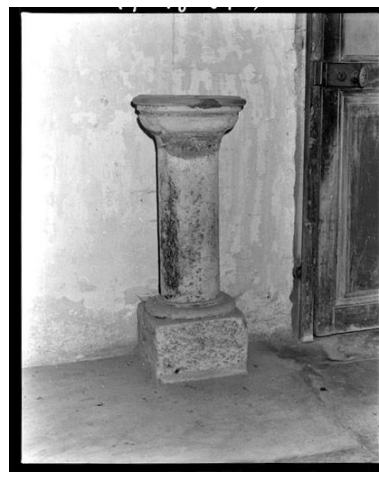
Statuette de procession, saint
Joseph (h.34 cm) en 1977.
Phot. Pascal Corbière
IVR11_19777800640X



Statuette de procession, la
Vierge (h.40 cm) en 1977.
Phot. Pascal Corbière
IVR11_19777800641X



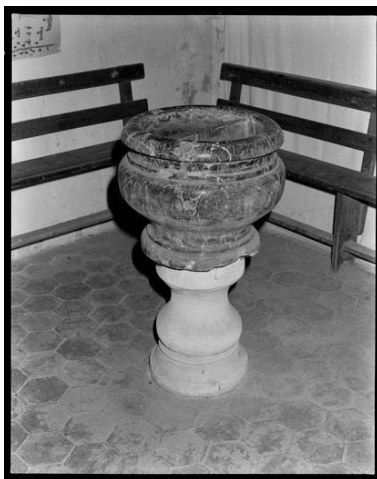
Statuette de procession, le Bon
Pasteur (h.34 cm) en 1977.
Phot. Pascal Corbière
IVR11_19777800642X



Statue de Saint Sébastien
(hauteur 144 cm) en 1977.
Phot. Pascal Corbière
IVR11_19777800643X



Tableau le Christ tombe pour
la deuxième fois par le peintre
Rupert C. W Bunny (1864-1947).
Phot. Pascal Corbière
IVR11_19777800644X



Bénitier en 1977.
Phot. Pascal Corbière
IVR11_19777800645X



Autel à l'entrée du chœur en 1977.
Phot. Pascal Corbière
IVR11_19777800648X

Bénitier composite en 1977.
Phot. Pascal Corbière
IVR11_19777800646X

Fonts baptismaux en marbre noir
sur un socle de calcaire en 1977.
Phot. Pascal Corbière
IVR11_19777800647X



Cathèdre néogothique
placée à l'entrée du chœur.
Phot. Laurent Kruszyk
IVR11_20177800756NUC4A

Dossiers liés

Édifice : Eglise paroissiale Sainte-Anne (IA78002194) Île-de-France, Yvelines, Mantes-la-Jolie, Gassicourt, place Sainte-Anne

Objet(s) contenu(s) dans l'édifice :

Clôture de chœur (IM78002711) Île-de-France, Yvelines, Mantes-la-Jolie, Gassicourt, place Sainte-Anne

Ensemble de 32 stalles (IM78002651) Île-de-France, Yvelines, Mantes-la-Jolie, Gassicourt, place Sainte-Anne

meuble de sacristie, chapier (IM78002710) Île-de-France, Yvelines, Mantes-la-Jolie, Gassicourt, place Sainte-Anne

Statue : Vierge à l'Enfant (IM78002652) Île-de-France, Yvelines, Mantes-la-Jolie, Gassicourt, place Sainte-Anne

Auteur(s) du dossier : Roselyne Bussière

Copyright(s) : (c) Région Ile-de-France - Inventaire général du patrimoine culturel



Buste reliquaire de saint-Eloi en 1977. Actuellement au musée de l'hôtel-Dieu.

IVR11_19777800629X

Auteur de l'illustration : Pascal Corbière

Date de prise de vue : 1977

(c) Pascal Corbière, Région Île-de-France

communication libre, reproduction soumise à autorisation



Buste reliquaire d'un saint-évêque en 1977. Actuellement au musée de l'hôtel-Dieu.

IVR11_19777800630X

Auteur de l'illustration : Pascal Corbière

Date de prise de vue : 1977

(c) Pascal Corbière, Région Île-de-France
communication libre, reproduction soumise à autorisation



Petite armoire vue en 1977.

IVR11_19777800639X

Auteur de l'illustration : Pascal Corbière

Date de prise de vue : 1977

(c) Pascal Corbière, Région Île-de-France
communication libre, reproduction soumise à autorisation



Statuette de procession, saint Joseph (h.34 cm) en 1977.

IVR11_19777800640X

Auteur de l'illustration : Pascal Corbière

Date de prise de vue : 1977

(c) Pascal Corbière, Région Île-de-France
communication libre, reproduction soumise à autorisation



Statuette de procession, la Vierge (h.40 cm) en 1977.

IVR11_19777800641X

Auteur de l'illustration : Pascal Corbière

Date de prise de vue : 1977

(c) Pascal Corbière, Région Île-de-France

communication libre, reproduction soumise à autorisation



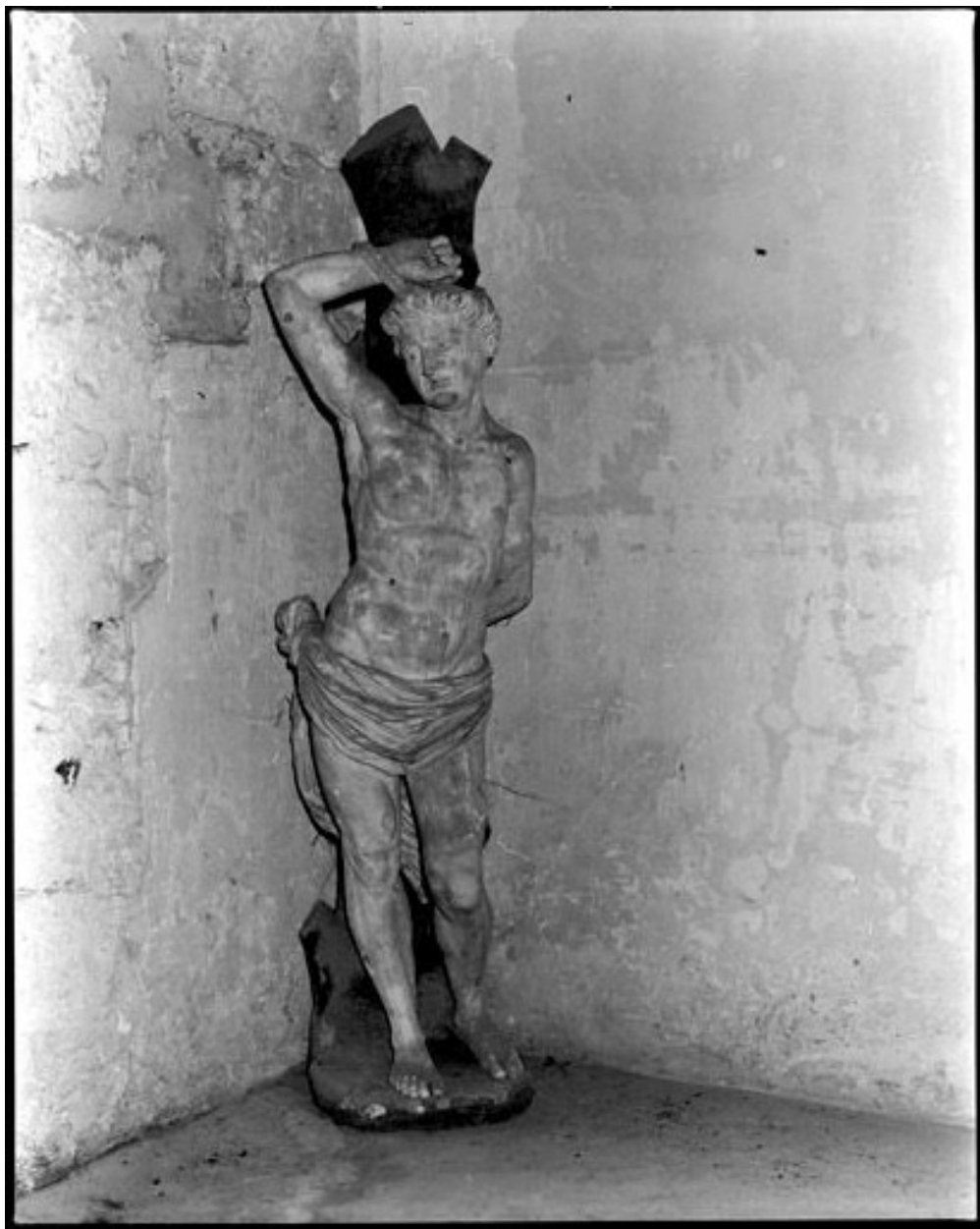
Statuette de procession, le Bon Pasteur (h.34 cm) en 1977.

IVR11_19777800642X

Auteur de l'illustration : Pascal Corbière

Date de prise de vue : 1977

(c) Pascal Corbière, Région Île-de-France
communication libre, reproduction soumise à autorisation



Statue de Saint Sébastien (hauteur 144 cm) en 1977.

IVR11_19777800643X

Auteur de l'illustration : Pascal Corbière

Date de prise de vue : 1977

(c) Pascal Corbière, Région Île-de-France
communication libre, reproduction soumise à autorisation



Tableau le Christ tombe pour la deuxième fois par le peintre Rupert C. W Bunny (1864-1947).

IVR11_19777800644X

Auteur de l'illustration : Pascal Corbière

Date de prise de vue : 1977

(c) Pascal Corbière, Région Île-de-France

communication libre, reproduction soumise à autorisation



Bénitier en 1977.

IVR11_19777800645X

Auteur de l'illustration : Pascal Corbière

Date de prise de vue : 1977

(c) Pascal Corbière, Région Île-de-France
communication libre, reproduction soumise à autorisation



Bénitier composite en 1977.

IVR11_19777800646X

Auteur de l'illustration : Pascal Corbière

Date de prise de vue : 1977

(c) Pascal Corbière, Région Île-de-France
communication libre, reproduction soumise à autorisation



Fonts baptismaux en marbre noir sur un socle de calcaire en 1977.

IVR11_19777800647X

Auteur de l'illustration : Pascal Corbière

Date de prise de vue : 1977

(c) Pascal Corbière, Région Île-de-France
communication libre, reproduction soumise à autorisation



Autel à l'entrée du chœur en 1977.

IVR11_19777800648X

Auteur de l'illustration : Pascal Corbière

Date de prise de vue : 1977

(c) Pascal Corbière, Région Île-de-France

communication libre, reproduction soumise à autorisation



Cathèdre néogothique placée à l'entrée du chœur.

IVR11_20177800756NUC4A

Auteur de l'illustration : Laurent Kruszyk

Date de prise de vue : 2018

(c) Laurent Kruszyk, Région Île-de-France
communication libre, reproduction soumise à autorisation