

Île-de-France, Paris
Paris 1er arrondissement
13 rue Hérold

rampe d'appui, escalier de la maison à porte cochère (non étudié)

Références du dossier

Numéro de dossier : IM75000075

Date de l'enquête initiale : 2009

Date(s) de rédaction : 2009

Cadre de l'étude : enquête thématique départementale rampes d'appui en ferronnerie des escaliers parisiens sous l'Ancien Régime

Degré d'étude : étudié

Désignation

Dénomination : escalier, rampe d'appui, départ de rampe d'appui

Compléments de localisation

Historique

La maison a été achetée en 1764 par Julien Oré, architecte entrepreneur des bâtiments du roi et son épouse Anne Marie Emmanuel Hincque de Saint-Sénoch. Par cette acquisition, Julien Oré faisait un placement puisque la maison jouxtait par l'arrière une autre propriété lui appartenant et donnant sur la place des Victoires.

Période(s) principale(s) : 3e quart 18e siècle

Description

L'escalier, placé dans l'axe de l'entrée, dessert le corps de logis entre cour et jardin. Il est précédé d'un court vestibule dallé de pierre avec cabochons noirs. Le vide central, de forme ovale très allongée, est adapté à la forme étroite de la cage. La rampe est composée d'une alternance de très larges panneaux au dessin dissymétrique et de pilastres réguliers. Le motif est à enroulements imbriqués les uns dans les autres et fixés par des boules au châssis dans les angles sont échancrés. Des culots et des fleurons de bronze ornent l'ensemble.

Éléments descriptifs

Catégorie(s) technique(s) : menuiserie, ferronnerie, bronze d'art

Matériaux : bois taillé ; fer forgé ; bronze fondu

Statut, intérêt et protection

Statut de la propriété : propriété privée

Liens web

- /dossinventaire/publication/escaliersparisiens-ancienregime.pdf : /dossinventaire/publication/escaliersparisiens-ancienregime.pdf

Annexe 1

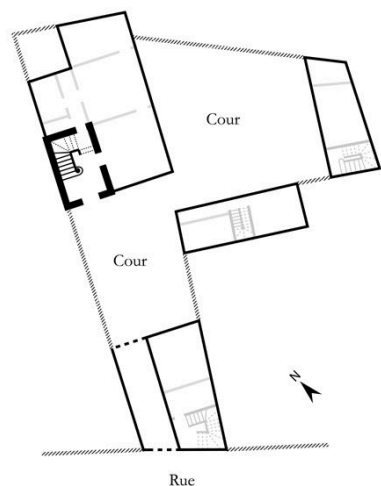
Documentation - IM75000075

SOURCES ET BIBLIOGRAPHIE

A.N., fichier de dépouillement du Centre de Topographie historique de Paris

A.N. MC ET/V/538 23 juin 1764

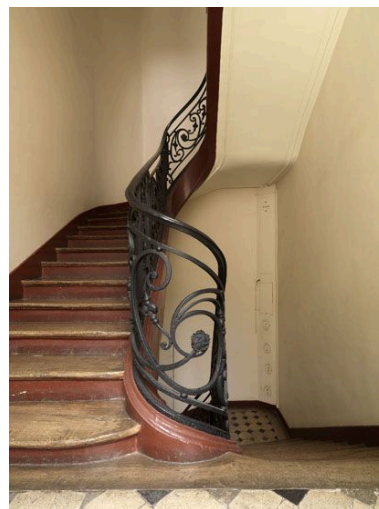
Illustrations



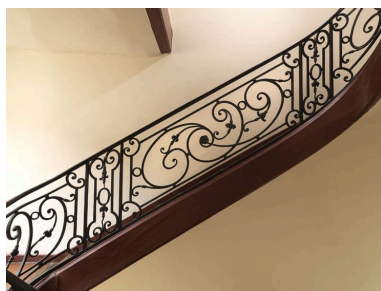
Dess. Julien Delannoy
IVR11_20127500869NUDA

Vue depuis le premier palier,
partie tournante de la rampe.

Phot. Philippe Ayrault
IVR11_20097501027NUC4A



Partie tournante de la rampe.
Phot. Laurent Kruszyk
IVR11_20097501028NUC4A



Panneau rampant.
Phot. Laurent Kruszyk
IVR11_20097501029NUC4A



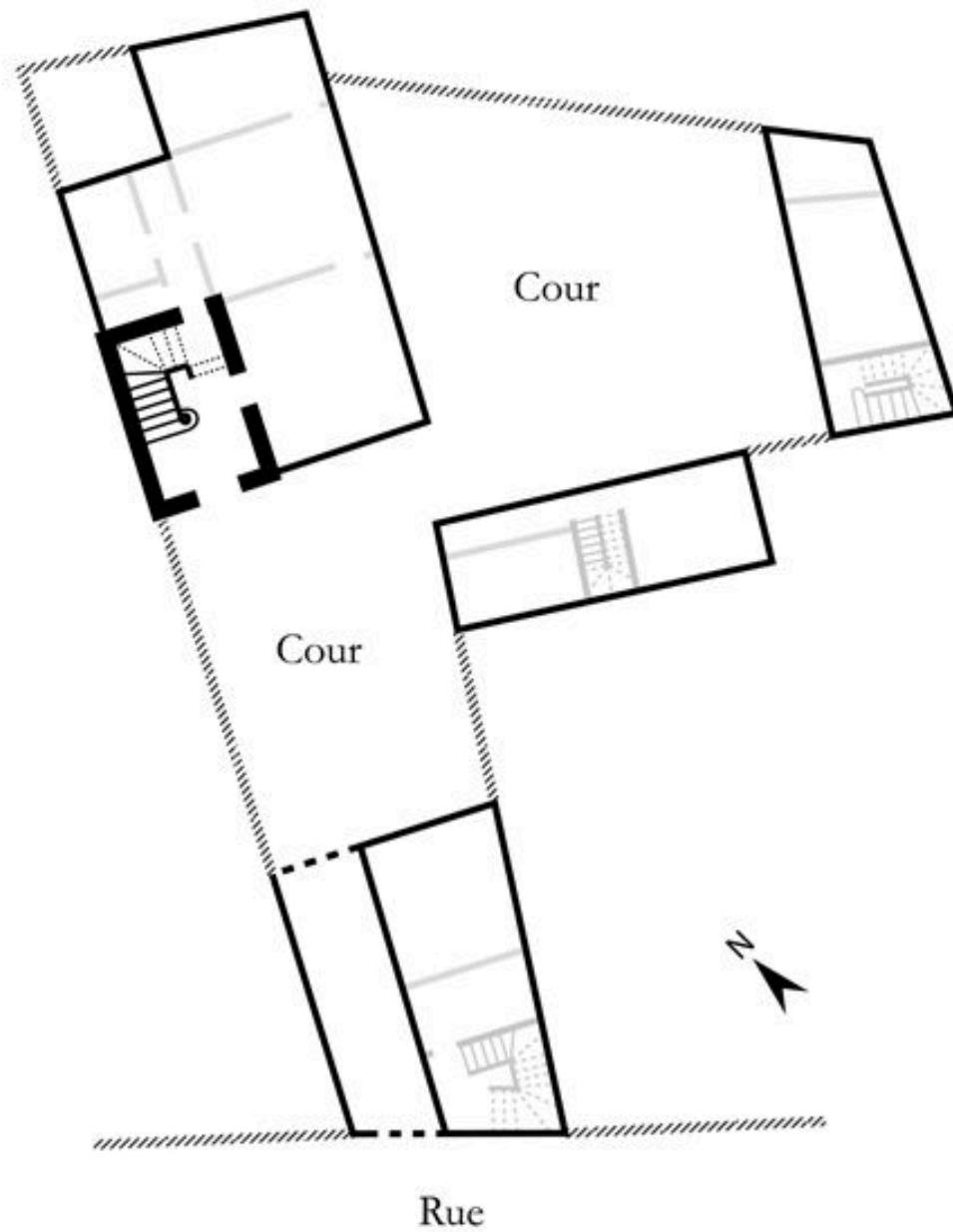
Vue de la première volée.
Phot. Laurent Kruszyk
IVR11_20097501026NUC4A

Dossiers liés

Est partie constituante de : dossier de synthèse sur les escaliers, rampes d'appui et départs de rampe d'appui (IM75000061) Île-de-France, Paris, Paris

Auteur(s) du dossier : Roselyne Bussière, Jean-François Leiba-Dontenwill, Maud Marchand

Copyright(s) : (c) Région Ile-de-France - Inventaire général du patrimoine culturel



IVR11_20127500869NUDA

Auteur de l'illustration : Julien Delannoy

Date de prise de vue : 2012

(c) Région Ile-de-France - Inventaire général du patrimoine culturel
communication libre, reproduction soumise à autorisation

Vue depuis le premier palier, partie tournante de la rampe.

IVR11_20097501027NUC4A

Auteur de l'illustration : Philippe Ayrault

Date de prise de vue : 2009

(c) Philippe Ayrault, Région Ile-de-France
communication libre, reproduction soumise à autorisation



Partie tournante de la rampe.

IVR11_20097501028NUC4A

Auteur de l'illustration : Laurent Kruszyk

Date de prise de vue : 2009

(c) Région Ile-de-France - Inventaire général du patrimoine culturel
communication libre, reproduction soumise à autorisation



Panneau rampant.

IVR11_20097501029NUC4A

Auteur de l'illustration : Laurent Kruszyk

Date de prise de vue : 2009

(c) Région Ile-de-France - Inventaire général du patrimoine culturel
communication libre, reproduction soumise à autorisation



Vue de la première volée.

IVR11_20097501026NUC4A

Auteur de l'illustration : Laurent Kruszyk

Date de prise de vue : 2009

(c) Région Ile-de-France - Inventaire général du patrimoine culturel
communication libre, reproduction soumise à autorisation