

Île-de-France, Seine-Saint-Denis
Romainville
6 rue Louise-Dory

chapelle Sainte-Solange

Références du dossier

Numéro de dossier : IA93000661
Date de l'enquête initiale : 2009
Date(s) de rédaction : 2011
Cadre de l'étude : inventaire topographique
Degré d'étude : étudié

Désignation

Dénomination : chapelle

Compléments de localisation

Milieu d'implantation :
Références cadastrales :

Historique

Située au pied de la colline, dans le quartier des Bas-pays, la chapelle Sainte-Solange, oeuvre des Chantiers du Cardinal, est élevée en 1933 par l'architecte Charles Venner, lequel réalise, à la même période et selon un modèle identique, la chapelle Saint-Charles-des-Ruffins à Montreuil.

Solange, jeune bergère originaire du Berry, est martyrisée au IX^e siècle pour avoir refusé les avances du fils du comte de Poitiers. Elle fut choisie comme patronne de l'édifice en mémoire d'une jeune fille, ainsi prénommée, qui fit à la fin des années 1920 le catéchisme aux enfants du quartier.

La paroisse possède une crèche intéressante, datable de 1935, représentative de la production des santons en cire du début du 20^e siècle, fabriqués le plus souvent par des religieuses. Les personnages, constitués d'un corps en toile rembourrée de paille, sont revêtus de tuniques de tissu et d'accessoires. Les extrémités en cire (tête, mains et pieds) sont finement sculptées. Il est rare de trouver, dans ce matériau fragile, une crèche complète aussi bien conservée.

Période(s) principale(s) : 2^e quart 20^e siècle
Dates : 1933 (daté par source)

Description

Composée d'une large nef unique, elle est couverte d'une voûte à doubleaux et nervures. Le chœur en hémicycle accueillait autrefois un décor de peinture murale représentant le Christ en gloire dans une mandorle. Au-dessus du portail d'entrée, se dresse une statue de sainte Solange (l'auteur est à ce jour inconnu) surmontée d'un mur-clocher.

Éléments descriptifs

Matériau(x) du gros-oeuvre, mise en oeuvre et revêtement : brique

Décor

Techniques : ferronnerie
Représentations : palme ; casque
Précision sur les représentations :
décor de palme, hommage des anciens combattants à leur camarade

Illustrations



Vue actuelle de la façade.
IVR11_20099300550NUC4A



Vue de la façade principale.
IVR11_20099300551NUC4A



Vue du cloche-mur et de la
statue de Sainte-Solange qui
orne la façade principale.
IVR11_20099300553NUC4A



Vue de la sculpture représentant
Sainte-Solange, façade principale.
IVR11_20099300552NUC4A



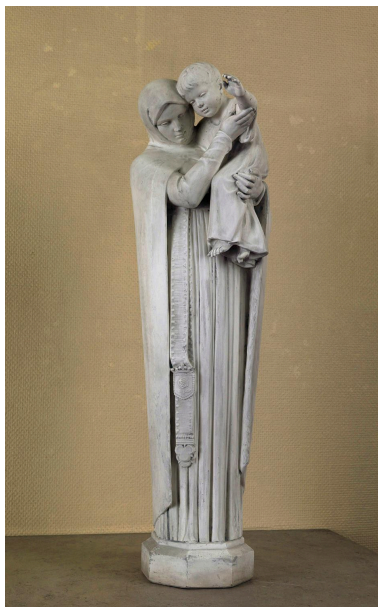
Statue de la façade principale
représentant Sainte-Solange.
IVR11_20099300554NUC4A



Vue intérieure de l'église.
IVR11_20099300555NUC4A



Bénitier. Técelles de verre coloré.
IVR11_20099300559NUC4A



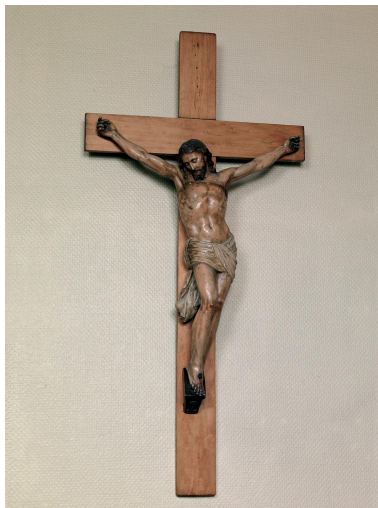
Statue représentant
une Vierge à l'enfant.
IVR11_20099300556NUC4A



Statue représentant Saint-Joseph.
IVR11_20099300557NUC4A



Crucifix de procession,
bois et bronze ?
IVR11_20099300568NUC4A



Crucifix bois peint surmontant l'autel.
IVR11_20099300558NUC4A



Crucifix d'autel, bois et bronze ?
IVR11_20099300567NUC4A



Ostensoir en cuivre.



Icône représentant le Christ allant
chercher les justes aux Enfers.

IVR11_20099300565NUC4A



Crèche en cire conservée dans la chapelle, datable de 1935, comportant une dizaine de santons. Cette crèche est représentative de la production des santons en cire du début du XXe siècle, fabriqués le plus souvent par des religieuses. Les corps des personnages sont constitués en toile rembourrée de paille et revêtus de tuniques de tissu et d'accessoires.

IVR11_20099300560NUC4A

Ostensoir en cuivre surmonté d'une croix. Flamèches rayonnantes et émaux.

IVR11_20099300564NUC4A



Crèche en cire, la Vierge Marie, 1935.

IVR11_20099300561NUC4A

IVR11_20099300566NUC4A



Crèche en cire, les bergers, 1935.

IVR11_20099300562NUC4A



Crèche en cire, les 3 rois Mages, 1935.

IVR11_20099300563NUC4A



Vue intérieure un jour de célébration eucharistique, années 1950. Les décorations murales, représentant le Christ dans

IVR11_20099300549NUC4AB



Carte postale ancienne. Vue de la façade Sud de la chapelle. (Oeuvre des Chantiers du Cardinal, Paris)

IVR11_20099300547NUC4AB



Vue intérieure un jour de célébration eucharistique, années 1950. Les décorations murales, représentant le Christ dans

IVR11_20099300549NUC4AB



La chapelle Sainte-Solange aux Bas-Pays dans les années 30. (Oeuvre des Chantiers du Cardinal, Paris)

IVR11_20099300548NUC4AB

Auteur(s) du dossier : Julie Faure

Copyright(s) : (c) Région Ile-de-France - Inventaire général du patrimoine culturel



Vue actuelle de la façade.

IVR11_20099300550NUC4A
(c) Jean-Bernard Vialles, Région île-de-France
communication libre, reproduction soumise à autorisation



Vue de la façade principale.

IVR11_20099300551NUC4A
(c) Jean-Bernard Vialles, Région île-de-France
communication libre, reproduction soumise à autorisation



Vue du cloche-mur et de la statue de Sainte-Solange qui orne la façade principale.

IVR11_20099300553NUC4A
(c) Jean-Bernard Vialles, Région île-de-France
communication libre, reproduction soumise à autorisation



Vue de la sculpture représentant Sainte-Solange, façade principale.

IVR11_20099300552NUC4A
(c) Jean-Bernard Vialles, Région île-de-France
communication libre, reproduction soumise à autorisation



Statue de la façade principale représentant Sainte-Solange.

IVR11_20099300554NUC4A
(c) Jean-Bernard Vialles, Région île-de-France
communication libre, reproduction soumise à autorisation



Vue intérieure de l'église.

IVR11_20099300555NUC4A
(c) Jean-Bernard Vialles, Région île-de-France
communication libre, reproduction soumise à autorisation



Bénitier. Télecélles de verre coloré.

IVR11_20099300559NUC4A
(c) Jean-Bernard Vialles, Région île-de-France
communication libre, reproduction soumise à autorisation



Statue représentant une Vierge à l'enfant.

IVR11_20099300556NUC4A
(c) Jean-Bernard Vialles, Région île-de-France
communication libre, reproduction soumise à autorisation



Statue représentant Saint-Joseph.

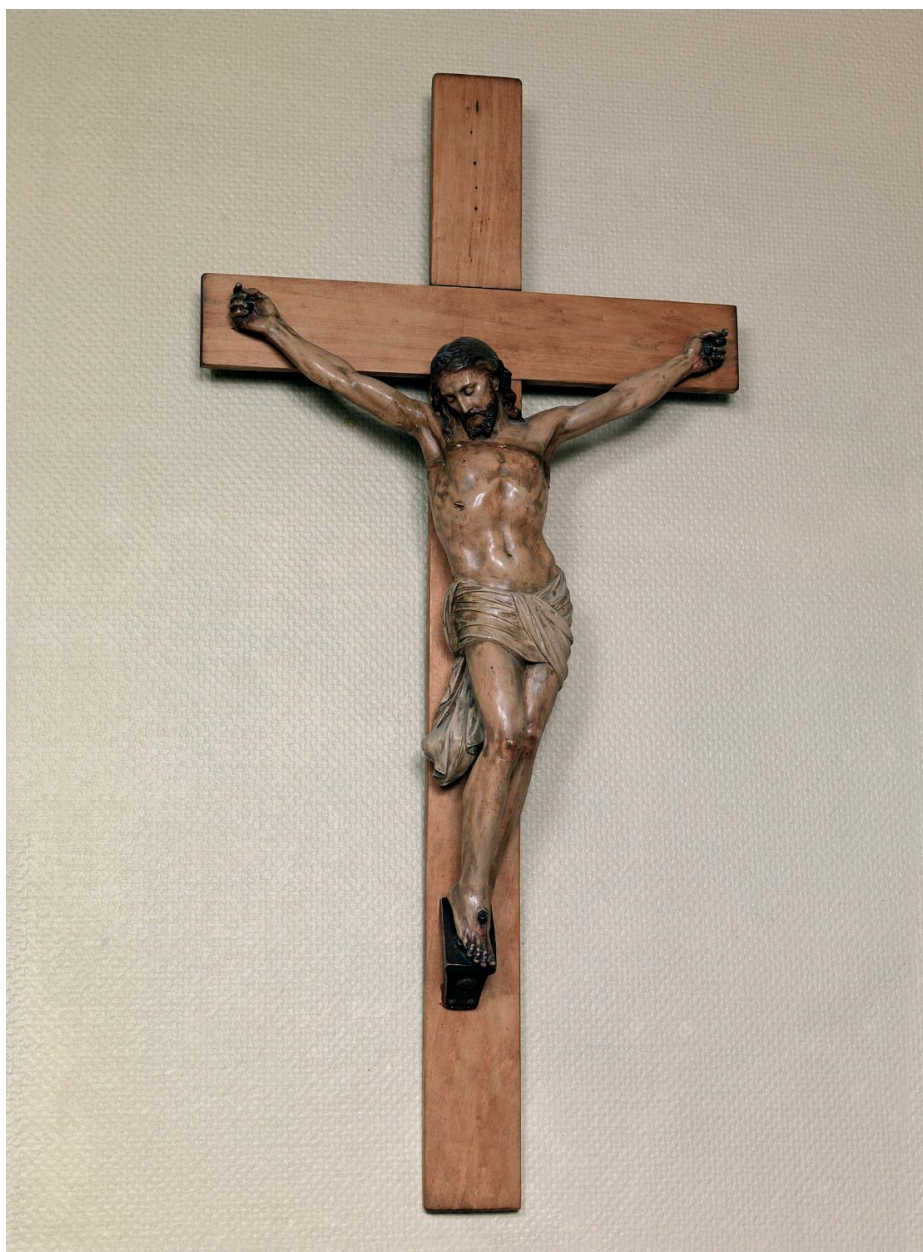
IVR11_20099300557NUC4A
(c) Jean-Bernard Vialles, Région île-de-France
communication libre, reproduction soumise à autorisation



Crucifix de procession, bois et bronze ?

IVR11_20099300568NUC4A

(c) Jean-Bernard Vialles, Région île-de-France
communication libre, reproduction soumise à autorisation



Crucifix bois peint surmontant l'autel.

IVR11_20099300558NUC4A

(c) Jean-Bernard Vialles, Région île-de-France
communication libre, reproduction soumise à autorisation



Crucifix d'autel, bois et bronze ?

IVR11_20099300567NUC4A

(c) Jean-Bernard Vialles, Région île-de-France
communication libre, reproduction soumise à autorisation



Ostensoir en cuivre.

IVR11_20099300565NUC4A

(c) Jean-Bernard Vialles, Région île-de-France
communication libre, reproduction soumise à autorisation



Ostensoir en cuivre surmonté d'une croix. Flamèches rayonnantes et émaux.

IVR11_20099300564NUC4A

(c) Jean-Bernard Vialles, Région île-de-France
communication libre, reproduction soumise à autorisation



Icône représentant le Christ allant chercher les justes aux Enfers.

IVR11_20099300566NUC4A
(c) Jean-Bernard Vialles, Région île-de-France
communication libre, reproduction soumise à autorisation



Crèche en cire conservée dans la chapelle, datable de 1935, comportant une dizaine de santons. Cette crèche est représentative de la production des santons en cire du début du XXe siècle, fabriqués le plus souvent par des religieuses. Les corps des personnages sont constitués en toile rembourrée de paille et revêtus de tuniques de tissu et d'accessoires.

IVR11_20099300560NUC4A
(c) Jean-Bernard Vialles, Région île-de-France
communication libre, reproduction soumise à autorisation



Crèche en cire, la Vierge Marie, 1935.

IVR11_20099300561NUC4A
(c) Jean-Bernard Vialles, Région île-de-France
communication libre, reproduction soumise à autorisation



Crèche en cire, les bergers, 1935.

IVR11_20099300562NUC4A

(c) Jean-Bernard Vialles, Région île-de-France
communication libre, reproduction soumise à autorisation



Crèche en cire, les 3 rois Mages, 1935.

IVR11_20099300563NUC4A
(c) Jean-Bernard Vialles, Région île-de-France
communication libre, reproduction soumise à autorisation



Vue intérieure un jour de célébration eucharistique, années 1950. Les décorations murales, représentant le Christ dans

IVR11_20099300549NUC4AB

(c) Région Île-de-France (reproduction) ; (c) Les Chantiers du Cardinal
communication libre, reproduction soumise à autorisation (reproduction)



Carte postale ancienne. Vue de la façade Sud de la chapelle. (Oeuvre des Chantiers du Cardinal, Paris)

IVR11_20099300547NUC4AB

(c) Région Île-de-France (reproduction) ; (c) Les Chantiers du Cardinal
communication libre, reproduction soumise à autorisation (reproduction)



Vue intérieure un jour de célébration eucharistique, années 1950. Les décorations murales, représentant le Christ dans

IVR11_20099300549NUC4AB

(c) Région Île-de-France (reproduction) ; (c) Les Chantiers du Cardinal
communication libre, reproduction soumise à autorisation (reproduction)



La chapelle Sainte-Solange aux Bas-Pays dans les années 30. (Oeuvre des Chantiers du Cardinal, Paris)

IVR11_20099300548NUC4AB

(c) Région Île-de-France (reproduction) ; (c) Les Chantiers du Cardinal
communication libre, reproduction soumise à autorisation (reproduction)