

Île-de-France, Paris
Paris 3e arrondissement
58 rue des Tournelles

rampe d'appui, escalier de la maison à porte cochère (non étudié)

Références du dossier

Numéro de dossier : IM75000073

Date de l'enquête initiale : 2009

Date(s) de rédaction : 2009

Cadre de l'étude : enquête thématique départementale rampes d'appui en ferronnerie des escaliers parisiens sous l'Ancien Régime

Degré d'étude : étudié

Désignation

Dénomination : escalier, rampe d'appui

Compléments de localisation

Historique

Jacques III Gabriel et son épouse Anne Fontaine ont possédé cette maison à porte cochère par le biais d'un héritage en 1684. Anne est l'héritière de sa mère, Madeleine Noblet. En 1713 ils l'ont léguée à leur fils Jean Baptiste Gabriel qui y résidait. La façade sur rue a été refaite par Pierre Proustau propriétaire en 1752, comme l'attestent les garde-corps qui portent son chiffre PP.

Période(s) principale(s) : 3e quart 17e siècle

Description

Cette maison de trois étages carrés en pour le corps de logis sur rue s'inscrit dans une parcelle longue et étroite qui allait jusqu'à l'enceinte de Charles V. L'escalier est placé dans l'aile gauche en retour à l'arrière du logis sur rue. Sa morphologie est caractéristique des petites maisons de ville : il est rampe sur rampe avec des poteaux interrompus. Il est probable qu'à l'origine il avait des balustres en bois et que la ferronnerie est une modification postérieure. Quelques traces de chevilles peuvent être décelées sous l'épaisse couche de peinture. Ces balustres ont été remplacés par une rampe d'appui en fer en respectant la hiérarchie usuelle : balustres pansu pour les deux premiers étages, arcades pour le 3e et barreaux carrés pour l'étage de comble. Le vase de départ est en bronze.

Éléments descriptifs

Catégorie(s) technique(s) : menuiserie, ferronnerie, fonderie

Matériaux : bois taillé ; fer forgé ; bronze fondu

Statut, intérêt et protection

Statut de la propriété : propriété privée

Liens web

- /dossinventaire/publication/escaliersparisiens-ancienregime.pdf : /dossinventaire/publication/escaliersparisiens-ancienregime.pdf

Annexe 1

Documentation - IM75000073

Sources et bibliographie

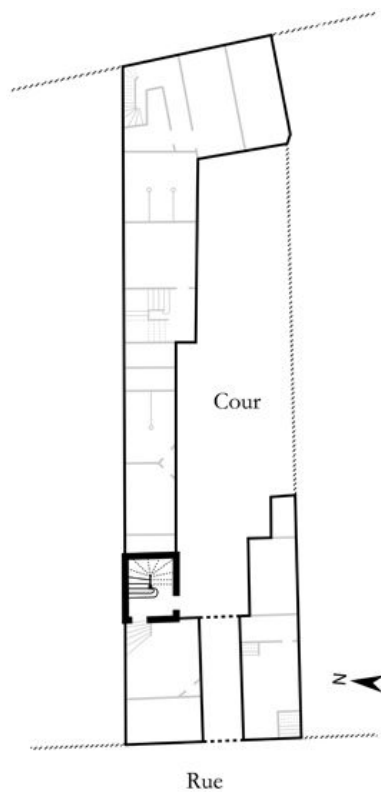
GADY Alexandre, Le Marais, Guide historique et architectural, Paris, Le Passage, 2002, p.135

A.N., M.C., CV, 1097, 11 février 1713

A.N., M.C., CV, 830, 17 juin 1669

A.N., S 1984/1 fol. 12 r°, v° ; fol. 13 r°, 31 octobre 1728

Illustrations



Dess. Julien Delannoy
IVR11_20127500835NUDA



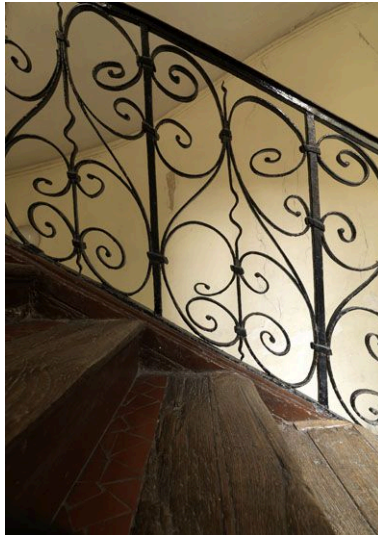
La forme de l'escalier est rampe sur rampe avec poteaux interrompus.
Phot. Laurent Kruszyk
IVR11_20097501047NUC4A



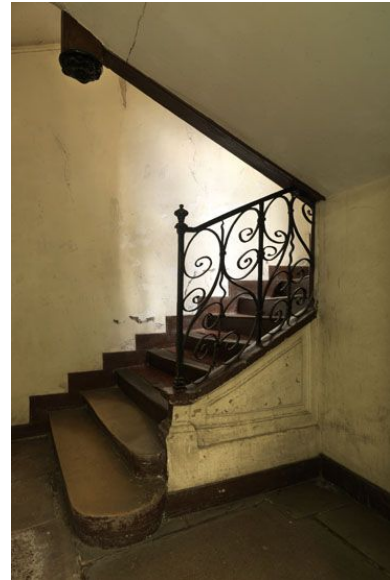
Poteaux continus à l'étage.
Phot. Laurent Kruszyk
IVR11_20097501048NUC4A



Détail des balustres
dans la partie rampante.
Phot. Laurent Kruszyk
IVR11_20097501049NUC4A



Détail d'un balustre.
Phot. Laurent Kruszyk
IVR11_20097501050NUC4A

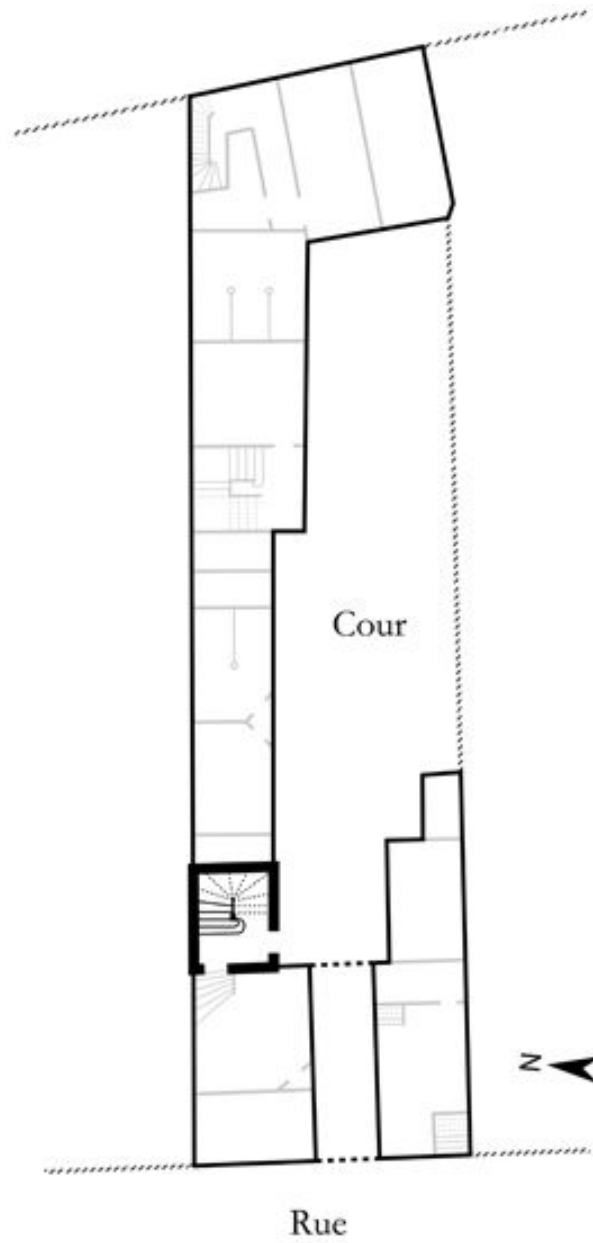


Vue du départ de l'escalier.
Phot. Laurent Kruszyk
IVR11_20097501046NUC4A

Dossiers liés

Est partie constituante de : dossier de synthèse sur les escaliers, rampes d'appui et départs de rampe d'appui
(IM75000061) Île-de-France, Paris, Paris

Auteur(s) du dossier : Roselyne Bussière, Jean-François Leiba-Dontenwill, Maud Marchand
Copyright(s) : (c) Région Ile-de-France - Inventaire général du patrimoine culturel



IVR11_20127500835NUDA

Auteur de l'illustration : Julien Delannoy

Date de prise de vue : 2012

(c) Région Île-de-France (reproduction)

communication libre, reproduction soumise à autorisation (reproduction)



La forme de l'escalier est rampe sur rampe avec poteaux interrompus.

IVR11_20097501047NUC4A

Auteur de l'illustration : Laurent Kruszyk

Date de prise de vue : 2009

(c) Laurent Kruszyk, Région Île-de-France
communication libre, reproduction soumise à autorisation



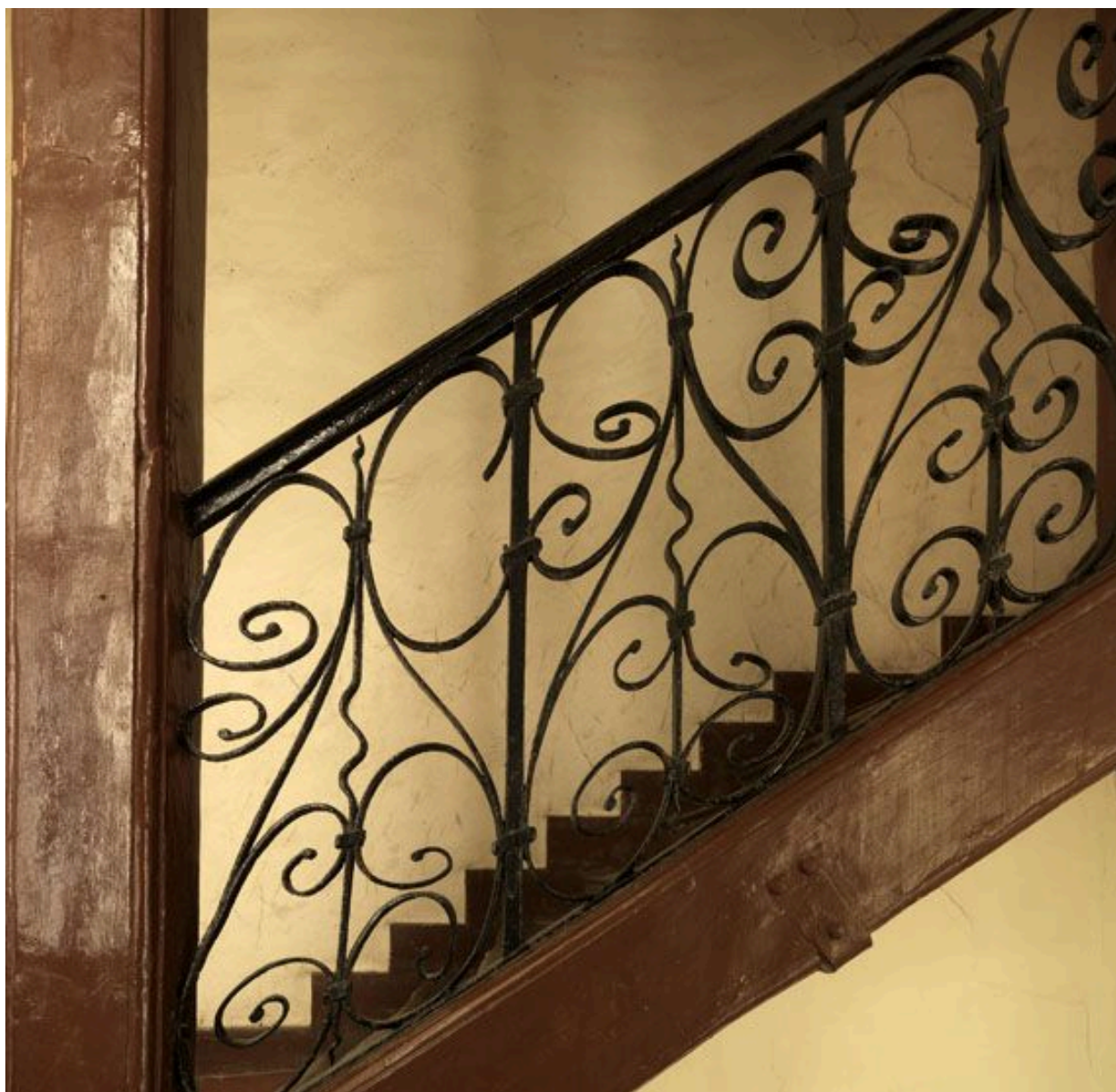
Poteaux continus à l'étage.

IVR11_20097501048NUC4A

Auteur de l'illustration : Laurent Kruszyk

Date de prise de vue : 2009

(c) Laurent Kruszyk, Région Île-de-France
communication libre, reproduction soumise à autorisation



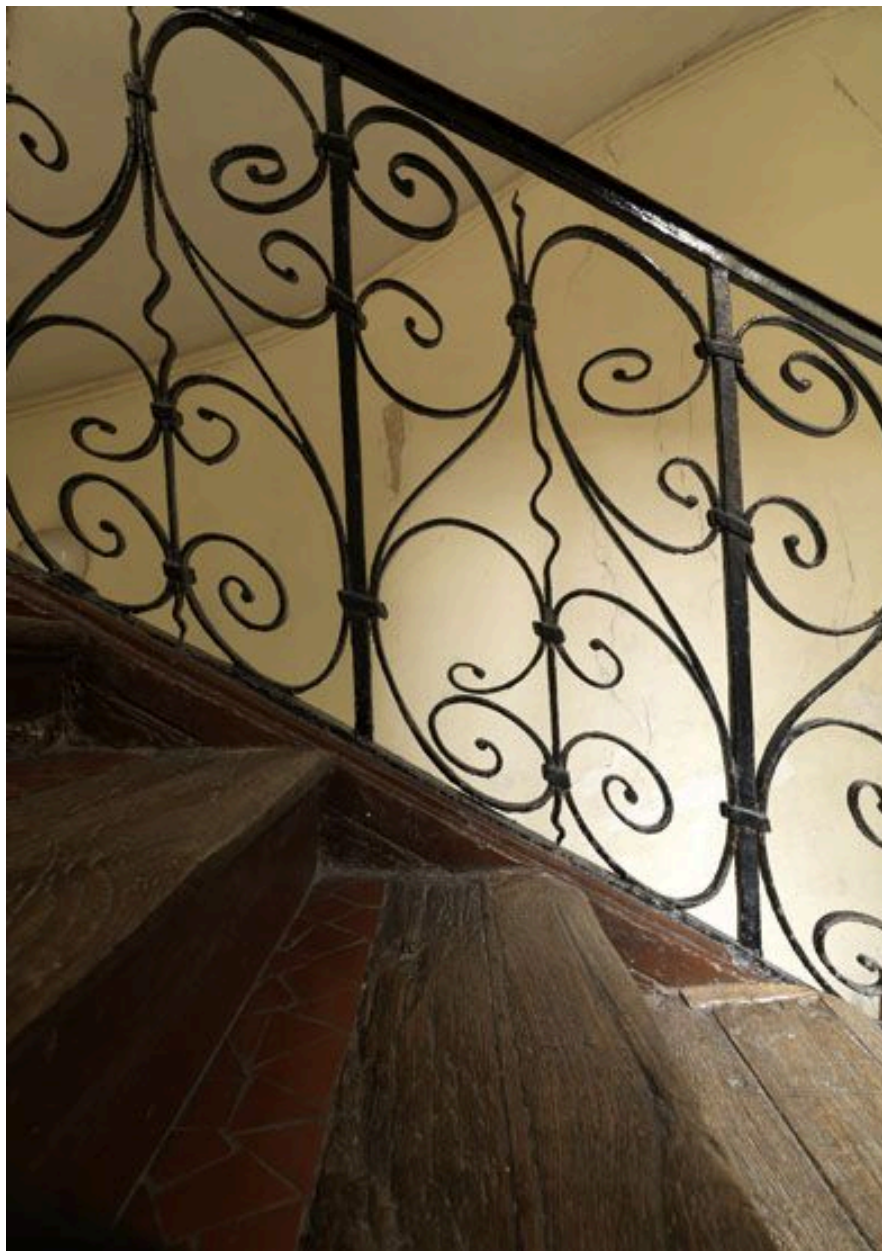
Détail des balustres dans la partie rampante.

IVR11_20097501049NUC4A

Auteur de l'illustration : Laurent Kruszyk

Date de prise de vue : 2009

(c) Laurent Kruszyk, Région Île-de-France
communication libre, reproduction soumise à autorisation



Détail d'un balustre.

IVR11_20097501050NUC4A

Auteur de l'illustration : Laurent Kruszyk

Date de prise de vue : 2009

(c) Laurent Kruszyk, Région Île-de-France
communication libre, reproduction soumise à autorisation



Vue du départ de l'escalier.

IVR11_20097501046NUC4A

Auteur de l'illustration : Laurent Kruszyk

Date de prise de vue : 2009

(c) Laurent Kruszyk, Région Île-de-France
communication libre, reproduction soumise à autorisation