

Île-de-France, Val-de-Marne
Nogent-sur-Marne
13 rue Louis-Léon Lepoutre

Maison

Références du dossier

Numéro de dossier : IA00049997
Date de l'enquête initiale : 1986
Date(s) de rédaction : 1987
Cadre de l'étude : inventaire topographique
Degré d'étude : étudié

Désignation

Dénomination : maison
Parties constituantes non étudiées : jardin, remise

Compléments de localisation

Milieu d'implantation : en ville
Références cadastrales : 1983, E, 12

Historique

Maison construite en 1929 par Tissoire, architecte à Nogent-sur-Marne.
Période(s) principale(s) : 2e quart 20e siècle
Dates : 1929 (daté par source)
Auteur(s) de l'oeuvre : Gérard Tissoire (architecte, signature)

Description

Éléments descriptifs

Matériau(x) du gros-oeuvre, mise en oeuvre et revêtement : meulière ; moellon sans chaîne en pierre de taille
Matériau(x) de couverture : tuile mécanique
Étage(s) ou vaisseau(x) : étage de soubassement, en rez-de-chaussée surélevé, 1 étage carré
Élévations extérieures : élévation ordonnancée
Type(s) de couverture : toit à longs pans ; toit en pavillon ; pignon couvert
Escaliers : escalier de distribution extérieur : escalier droit ; escalier dans-oeuvre : escalier tournant à retours avec jour

Décor

Techniques : céramique

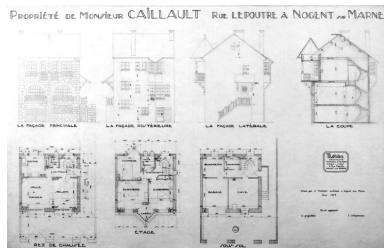
Statut, intérêt et protection

Statut de la propriété : propriété privée

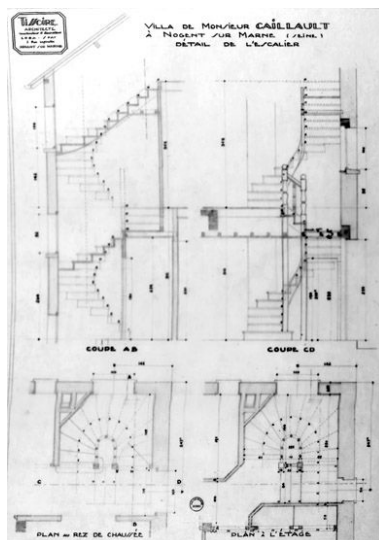
Liens web

- /dossinventaire/htm/IA00049997/index.htm : /dossinventaire/htm/IA00049997/index.htm

Illustrations



Plans du sous-sol, rez-de-chaussée et du premier étage; coupe et élévations antérieure, postérieure et latérale. Calque, 1929. (AD Val-de-Marne. 27 J 164)
IVR11_19869400737X



Plan et coupe de l'escalier. Calque, 1929. (AD Val-de-Marne. 27 J 164)
IVR11_19869400738X



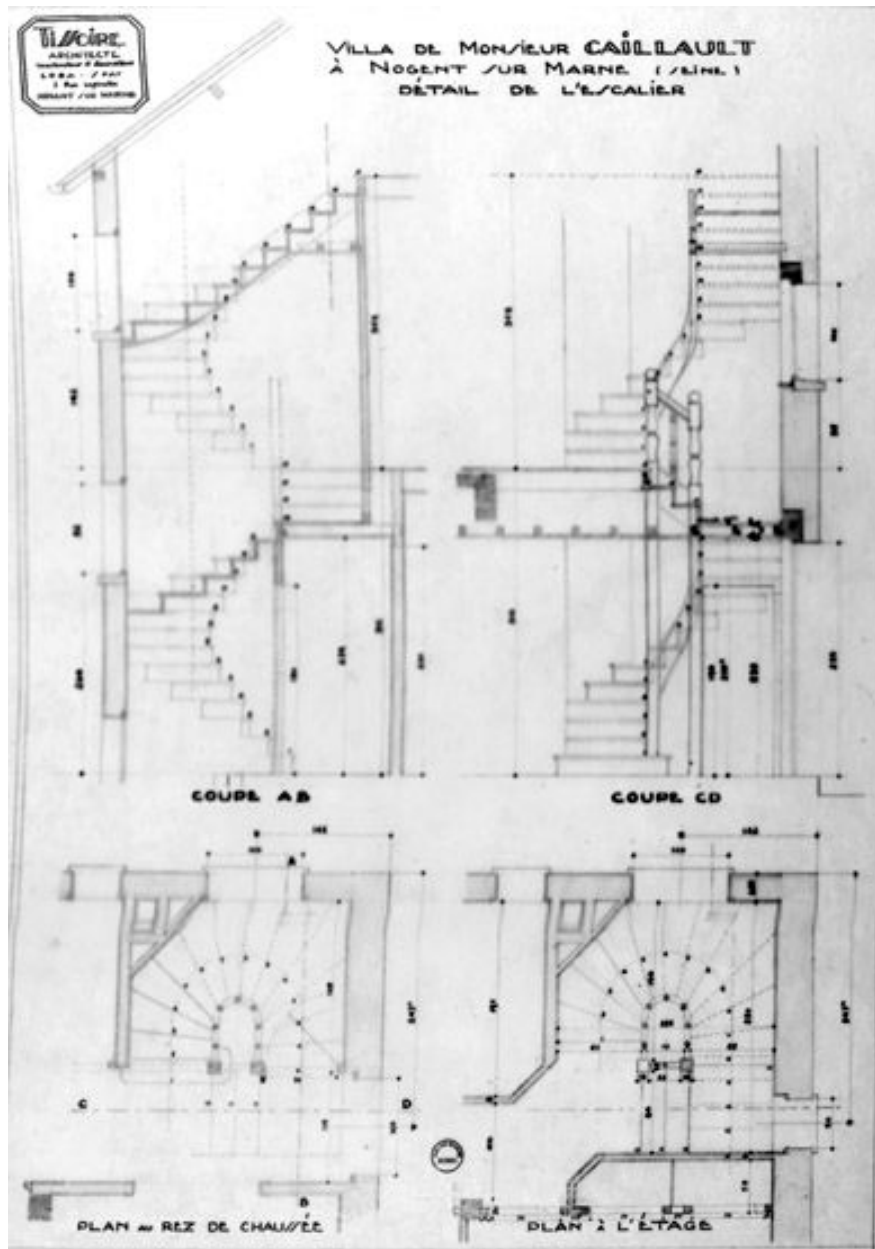
Face antérieure.
Phot. Stéphane Asseline
IVR11_20049400752VA



Détail d'une élément décoratif figurant un oiseau.
Phot. Stéphane Asseline
IVR11_20049400754XA

Auteur(s) du dossier : Marie-Agnès Férault

Copyright(s) : (c) Région Ile-de-France - Inventaire général du patrimoine culturel



Plan et coupe de l'escalier. Calque, 1929. (AD Val-de-Marne. 27 J 164)

IVR11_19869400738X

Date de prise de vue : 1986

(c) Région Île-de-France (reproduction)

communication libre, reproduction soumise à autorisation (reproduction)



Face antérieure.

IVR11_20049400752VA

Auteur de l'illustration : Stéphane Asseline

Date de prise de vue : 2004

(c) Stéphane Asseline, Région Île-de-France
communication libre, reproduction soumise à autorisation



Détail d'une élément décoratif figurant un oiseau.

IVR11_20049400754XA

Auteur de l'illustration : Stéphane Asseline

Date de prise de vue : 2004

(c) Stéphane Asseline, Région Île-de-France

communication libre, reproduction soumise à autorisation