

Île-de-France, Essonne  
Athis-Mons  
Athis-Val

## Château de Chaiges

### Références du dossier

Numéro de dossier : IA91000468  
Date de l'enquête initiale : 2001  
Date(s) de rédaction : 2002  
Cadre de l'étude : inventaire topographique  
Degré d'étude : étudié

### Désignation

Dénomination : château  
Appellation : Château de Chaiges

### Compléments de localisation

Milieu d'implantation :  
Références cadastrales : 1987, P

### Historique

Ancien fief royal dépendant de la vicomté de Montlhéry, situé entre l'Orge et la Seine ; le plan le plus ancien, dressé entre 1556 et 1625, montre un manoir fortifié entouré d'une enceinte quadrangulaire avec tours d'angle. Les bâtiments sont remaniés au 18<sup>e</sup> siècle mais conservent leur porte fortifiée. En 1839, à la veille de la construction du chemin de fer d'Orléans, la propriété est rattachée à celle du comte de Montessuy, châtelain de Juvisy. Morcelé en partie en 1901 pour la création de lotissements desservis par les rues Louise et Marguerite, le parc est amputé à nouveau lors du doublement des voies de la gare de triage de Juvisy en 1904, et une partie des bâtiments détruits. En 1926 les vestiges du domaine sont achetés par la Compagnie d'Orléans qui installe dans le corps de logis principal les logements des sous-chefs de dépôt et de gare. Ils sont détruits lors du bombardement aérien de la gare le 18 avril 1944, mais une rue du quartier du Val reconstruit garde le souvenir de son emplacement (rue du château de Chaiges).

Période(s) principale(s) : 16<sup>e</sup> siècle (?), 18<sup>e</sup> siècle  
Auteur(s) de l'oeuvre : maître d'oeuvre inconnu

### Description

Le pavillon central, cantonné de tourelles et surmonté d'une croix, renfermait selon Guilhermy une chapelle domestique.

### Éléments descriptifs

Matériau(x) du gros-oeuvre, mise en oeuvre et revêtement : enduit  
Matériau(x) de couverture : ardoise  
Étage(s) ou vaisseau(x) : rez-de-chaussée, étage de comble  
Type(s) de couverture : toit à longs pans ; toit à longs pans brisés ; toit en pavillon ; toit conique ; croupe brisée

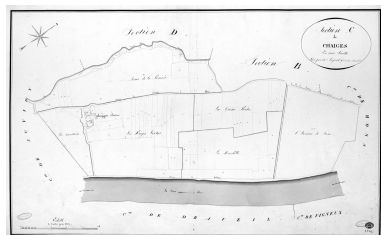
### Typologies et état de conservation

État de conservation : détruit

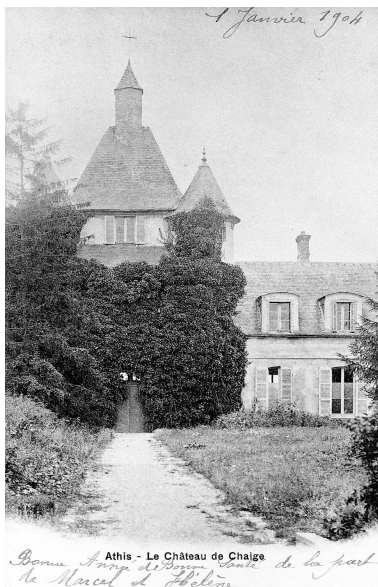
## Liens web

- Dossier PDF : <http://www2.culture.gouv.fr/documentation/memoire/HTML/IVR11/IA91000468/index.htm>

## Illustrations



IVR11\_20019100015X



Les deux tourelles du corps de logis central qui pourrait remonter au XVe ou au XVIe siècle, et une des ailes du XVIIIe siècle.

IVR11\_20019100077X

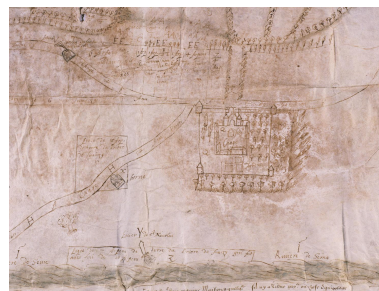


Vue d'ensemble.  
IVR11\_20019100076X



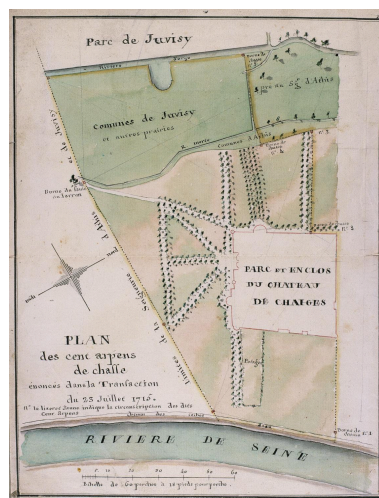
Plan cavalier aquarellé, s. d., [18e siècle ?] figurant dans la bibliothèque du château d'Athis, aujourd'hui lycée privé Saint-Charles.

IVR11\_20019100367XA



Plan cavalier de Juvisy, Athis-Mons et Viry-Châtillon, dessiné à la plume sur parchemin : détail du domaine de Chaiges. Entre 1556 et 1625.

IVR11\_20019100503XA

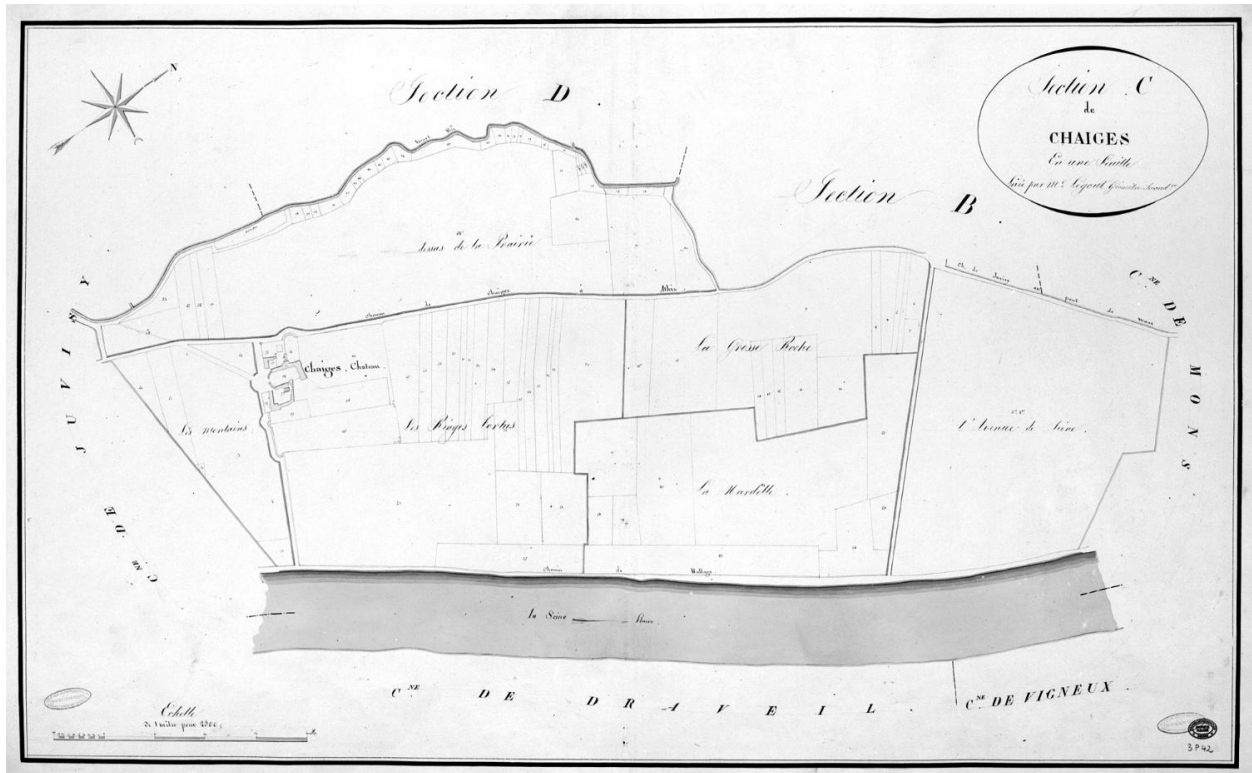


'Plan des 100 arpents de chasse énoncés dans la transaction du 23 juillet 1715'.

IVR11\_20019100500XA

Auteur(s) du dossier : Brigitte Blanc

Copyright(s) : (c) Région Ile-de-France - Inventaire général du patrimoine culturel

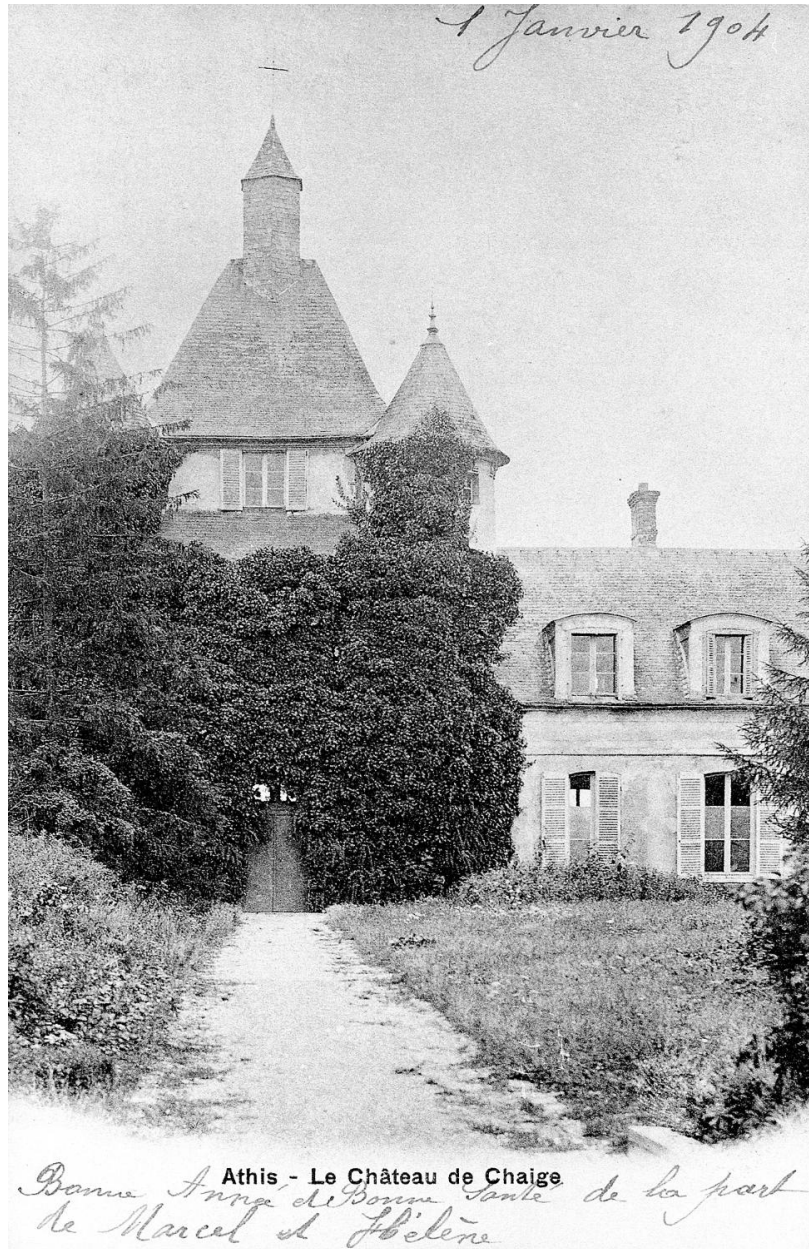


IVR11\_20019100015X

Date de prise de vue : 2001

(c) Région Île-de-France (reproduction) ; (c) ADAGP

communication libre, reproduction soumise à autorisation (reproduction)

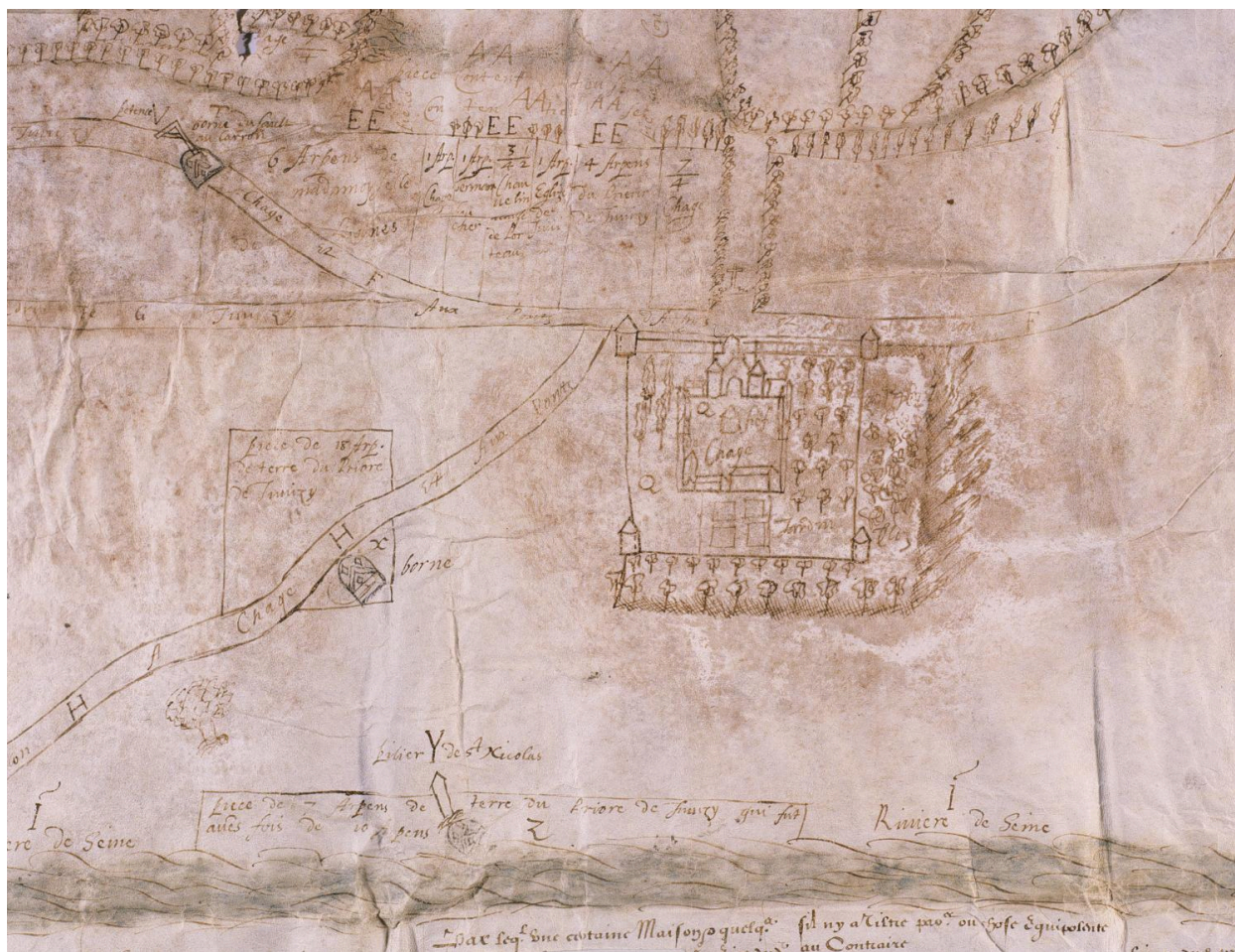


Les deux tourelles du corps de logis central qui pourrait remonter au XVe ou au XVIe siècle, et une des ailes du XVIIIe siècle.

IVR11\_20019100077X

Date de prise de vue : 2001

(c) Région Île-de-France (reproduction) ; (c) ADAGP  
communication libre, reproduction soumise à autorisation (reproduction)



Plan cavalier de Juvisy, Athis-Mons et Viry-Châtillon, dessiné à la plume sur parchemin : détail du domaine de Chaiges. Entre 1556 et 1625.

IVR11\_20019100503XA

Date de prise de vue : 2001

(c) Région Île-de-France (reproduction) ; (c) ADAGP

communication libre, reproduction soumise à autorisation (reproduction)



Vue d'ensemble.

IVR11\_20019100076X

Date de prise de vue : 2001

(c) Région Île-de-France (reproduction) ; (c) ADAGP  
communication libre, reproduction soumise à autorisation (reproduction)

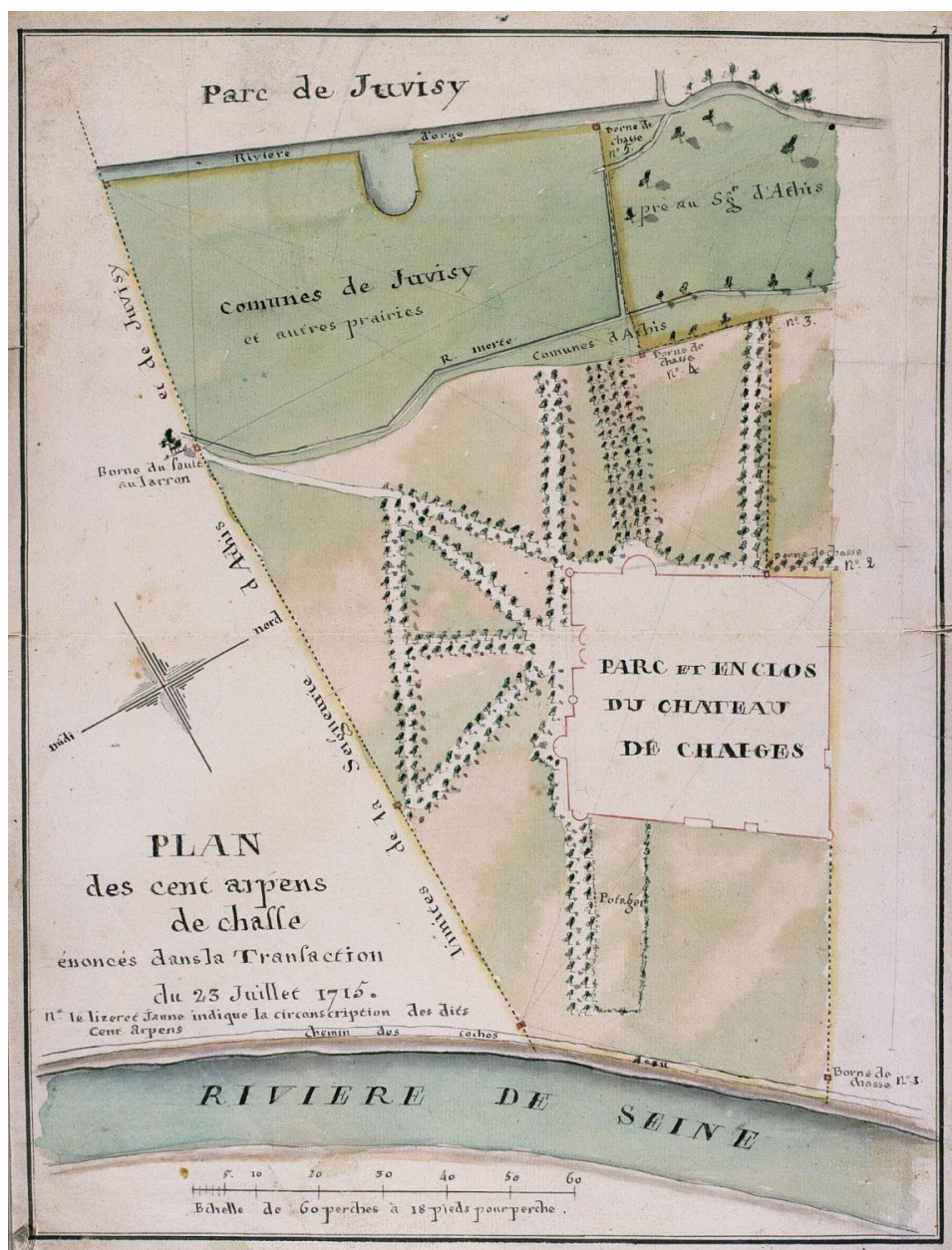


Plan cavalier aquarellé, s. d., [18e siècle ?] figurant dans la bibliothèque du château d'Athis, aujourd'hui lycée privé Saint-Charles.

IVR11\_20019100367XA

Date de prise de vue : 2001

(c) Région Île-de-France (reproduction) ; (c) ADAGP  
communication libre, reproduction soumise à autorisation (reproduction)



'Plan des 100 arpents de chasse énoncés dans la transaction du 23 juillet 1715'.

IVR11\_20019100500XA

Date de prise de vue : 2001

(c) Région Île-de-France (reproduction) ; (c) ADAGP

communication libre, reproduction soumise à autorisation (reproduction)