

Île-de-France, Val-d'Oise  
Enghien-les-Bains  
47 rue Félix Faure, sentier des Lièvres

## immeuble, 47 rue Félix Faure

### Références du dossier

Numéro de dossier : IA95000340  
Date de l'enquête initiale : 2006  
Date(s) de rédaction : 2010  
Cadre de l'étude : inventaire topographique  
Degré d'étude : étudié

### Désignation

Dénomination : immeuble  
Parties constituantes non étudiées : cour

### Compléments de localisation

Milieu d'implantation : en ville  
Références cadastrales : 1995, AD, 134

### Historique

Immeuble construit en 1912 par l'architecte parisien J. Allenic (domicilié à Paris au 20 bd Richard Lenoir) pour son propre compte. A l'origine, l'immeuble ne comportait que trois étages carré, mais a fait l'objet d'un agrandissement vers la deuxième moitié du 20e siècle par l'ajout de deux étages supplémentaires. L'édifice, à proximité du Windsor Castle fait partie de la série des immeubles résidentiels construits à Enghien durant les années 1910.

Période(s) principale(s) : 1er quart 20e siècle  
Dates : 1912 (daté par source)  
Auteur(s) de l'oeuvre : J. Allenic (architecte, attribution par source)

### Description

Cet édifice, bâti sur une parcelle d'angle, est disposé en retrait, signe révélateur des immeubles résidentiels. L'ensemble est clos d'une grille de fonte sur mur bahut. Les deux façades sont simplement structurées par des travées de portes fenêtres avec balcon. Au troisième étage, le décor de brique polychrome se situe en dessous de la corniche qui initialement couronnait l'immeuble. L'appartement du rez de chaussée donnant sur la rue Félix Faure bénéficie de deux accès, l'un privatif et l'autre commun à l'immeuble. L'entrée principale a fait l'objet d'un décor particulièrement riche qui contraste avec le reste de l'édifice : portail de pierre avec colonnes dorique surmontées d'un entablement avec métopes et triglyphes set sommé d'un fronton cintré de style maniériste. Les rampants du fronton s'interrompent en deux volutes pour laisser place à un balcon aux balustres de pierre qui s'insère dans l'ensemble.

### Éléments descriptifs

Matériau(x) du gros-oeuvre, mise en oeuvre et revêtement : brique silico-calcaire ; brique  
Matériau(x) de couverture : tuile mécanique  
Étage(s) ou vaisseau(x) : rez-de-chaussée, 5 étages carrés  
Type(s) de couverture : toit à longs pans  
Escaliers : escalier dans-oeuvre ; escalier de distribution extérieur : escalier tournant à retours avec jour

## Décor

Techniques : fonderie, sculpture

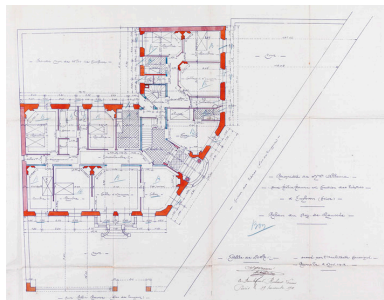
Représentations : colonne ; ordre dorique

## Statut, intérêt et protection

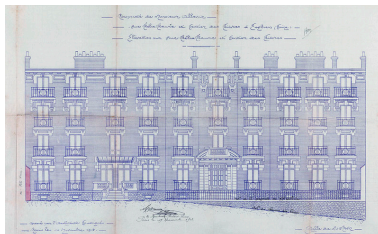
Sites de protection : zone de protection du patrimoine architectural urbain et paysager

Statut de la propriété : propriété privée

## Illustrations



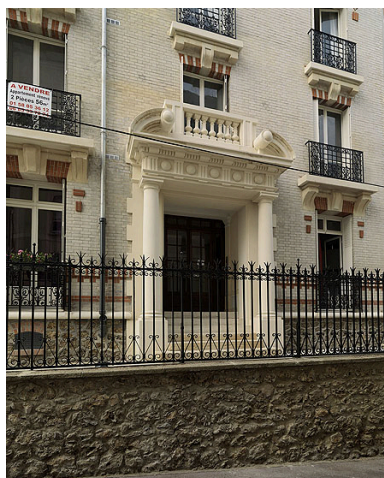
Plan du rez-de-chaussée de l'édifice (19 novembre 1912)  
(AM Enghien-les-Bains, 1T 97)  
Phot. Jean-Bernard Vialles,  
Autr. Allenic (architecte)  
IVR11\_20099500530NUC4A



Elévation de l'ensemble des façades sur la rue Félix Faure et sur le sentier des Lièvres (14 novembre 1912)  
(AM Enghien-les-Bains, 1T 97)  
Phot. Jean-Bernard Vialles,  
Autr. Allenic (architecte)  
IVR11\_20099500529NUC4A



Vue d'ensemble de l'immeuble.  
Phot. Jean-Bernard Vialles  
IVR11\_20089500385NUC4A



Détail du portail d'entrée de composition monumentale.  
Phot. Jean-Bernard Vialles  
IVR11\_20089500386NUC4A

## Dossiers liés

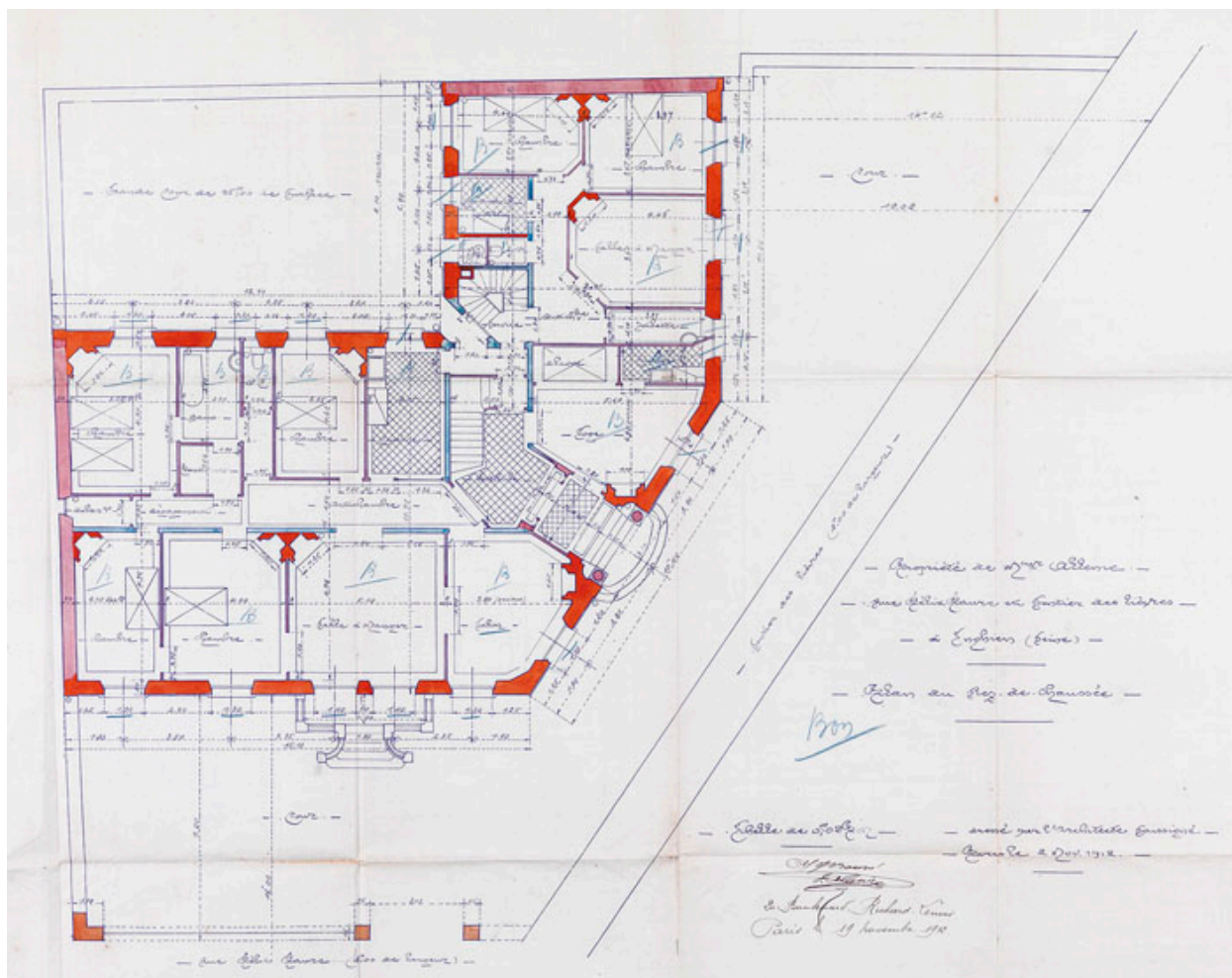
### Dossiers de synthèse :

Les maisons et immeubles d'Enghien-les-Bains (IA95000179) Île-de-France, Val-d'Oise, Enghien-les-Bains

### Oeuvre(s) contenue(s) :

Auteur(s) du dossier : Sophie Cueille

Copyright(s) : (c) Région Ile-de-France - Inventaire général du patrimoine culturel



Plan du rez-de-chaussée de l'édifice (19 novembre 1912) (AM Enghien-les-Bains, 1T 97)

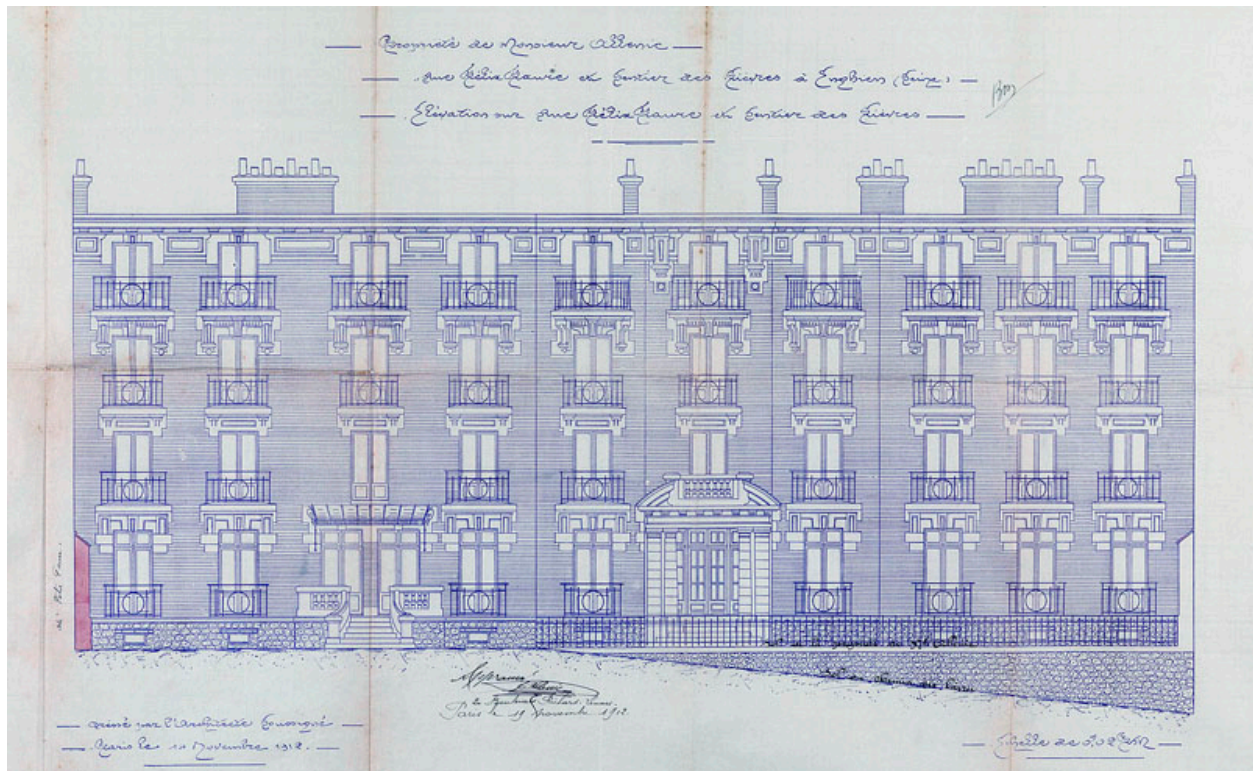
IVR11\_20099500530NUC4A

Auteur de l'illustration : Jean-Bernard Vialles

Auteur du document reproduit : Allenic (architecte)

Date de prise de vue : 2009

(c) Région Ile-de-France - Inventaire général du patrimoine culturel ; (c) Ville d'Enghien-les-Bains  
communication libre, reproduction soumise à autorisation



Elévation de l'ensemble des façades sur la rue Félix Faure et sur le sentier des Lièvres (14 novembre 1912) (AM Enghien-les-Bains, 1T 97)

IVR11\_20099500529NUC4A

Auteur de l'illustration : Jean-Bernard Vialles

Auteur du document reproduit : Allenic (architecte)

Date de prise de vue : 2009

(c) Région Ile-de-France - Inventaire général du patrimoine culturel ; (c) Ville d'Enghien-les-Bains  
communication libre, reproduction soumise à autorisation



Vue d'ensemble de l'immeuble.

IVR11\_20089500385NUC4A

Auteur de l'illustration : Jean-Bernard Vialles

Date de prise de vue : 2008

(c) Région Ile-de-France - Inventaire général du patrimoine culturel  
communication libre, reproduction soumise à autorisation



Détail du portail d'entrée de composition monumentale.

IVR11\_20089500386NUC4A

Auteur de l'illustration : Jean-Bernard Vialles

Date de prise de vue : 2008

(c) Région Ile-de-France - Inventaire général du patrimoine culturel  
communication libre, reproduction soumise à autorisation