

Île-de-France, Paris
Paris 4e arrondissement
36 rue Sainte-Croix-de-la-Bretonnerie

rampe d'appui, escalier de la maison à porte cochère (non étudié)

Références du dossier

Numéro de dossier : IM75000086

Date de l'enquête initiale : 2009

Date(s) de rédaction : 2009

Cadre de l'étude : enquête thématique départementale rampes d'appui en ferronnerie des escaliers parisiens sous l'Ancien Régime

Degré d'étude : étudié

Désignation

Dénomination : escalier, rampe d'appui, départ de rampe d'appui

Compléments de localisation

Historique

Cette maison à porte cochère, constituée de trois travées et deux étages carrés plus un étage de combles, comprend deux corps de bâtiments reliés par une aile contenant la cage de l'escalier qui les dessert. Le corps de logis, entre cour et jardin, est augmenté de deux petits pavillons en saillie sur le jardin. Propriété de la famille Le Faure, la maison fut vendue en 1657 à François de Turménie, notaire au Châtelet, puis acquise en 1682 par Claude Johin, bourgeois de Paris. Elle resta dans la famille jusqu'en 1725. L'aile reliant les deux corps de logis, qui contient la cage d'escalier, a été bâtie postérieurement.

Période(s) principale(s) : 4e quart 17e siècle

Description

L'escalier à vide central est placé en aile entre deux corps de bâtiments. Il a une forme encore archaïque avec trois côtés droits et le quatrième arrondi, le tout évoquant un fer à cheval. Il dessert trois étages carrés, l'escalier des combles étant déporté latéralement. La rampe de ferronnerie est composée de balustres continus dont le profil à épaulement est l'écho des balustres carrés de la rampe qui dessert les combles. La gaine de départ est de plan circulaire, elle reprend le dessin du limon qui s'enroule sur lui-même. Elle se compose de quatre fers carillons reposant sur des navets, l'espace entre les montants étant rempli par des rouleaux. La rampe a été restaurée par Laprade en 1962.

Éléments descriptifs

Catégorie(s) technique(s) : maçonnerie, ferronnerie

Matériaux : pierre taillé ; fer forgé

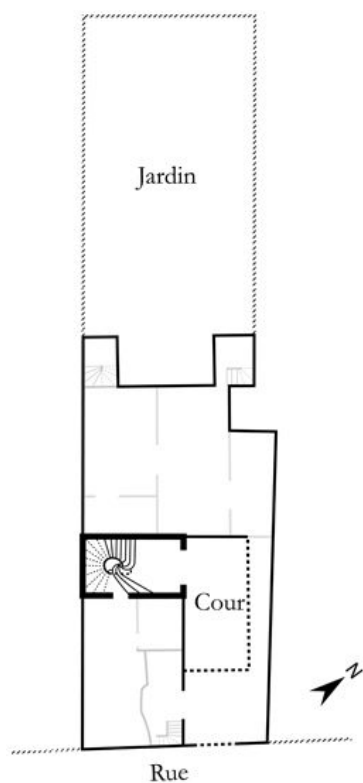
Statut, intérêt et protection

Statut de la propriété : propriété privée

Liens web

- /dossinventaire/publication/escaliersparisiens-ancienregime.pdf : /dossinventaire/publication/escaliersparisiens-ancienregime.pdf

Illustrations



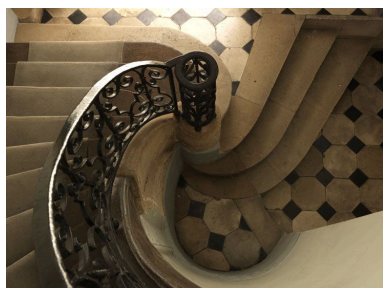
Dess. Julien Delannoy
IVR11_20127500837NUDA



Le départ de l'escalier, vue latérale.
Phot. Laurent Kruszyk
IVR11_20097501093NUC4A



La gaine circulaire.
Phot. Laurent Kruszyk
IVR11_20097501094NUC4A



Vue plongeante sur
le départ de l'escalier.
Phot. Laurent Kruszyk
IVR11_20097501095NUC4A



Vue d'ensemble de la rampe.
Phot. Laurent Kruszyk
IVR11_20097501097NUC4A



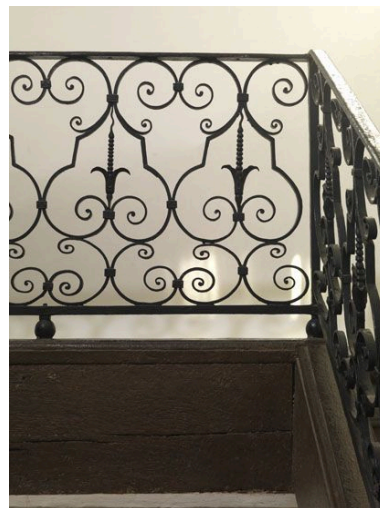
Le palier droit du dernier étage et
le départ de l'escalier à balustres
en bois conduisant aux combles.
Phot. Laurent Kruszyk
IVR11_20097501100NUC4A



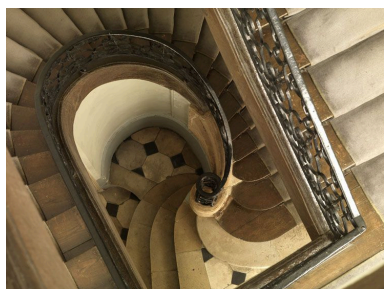
Le palier droit du dernier étage.
Phot. Laurent Kruszyk
IVR11_20097501101NUC4A



Détail des balustres.
Phot. Laurent Kruszyk
IVR11_20097501098NUC4A



Les balustres sont détachés de la rampe par un gros "navet".
Phot. Laurent Kruszyk
IVR11_20097501099NUC4A



La forme du vide central.
Phot. Laurent Kruszyk
IVR11_20097501096NUC4A

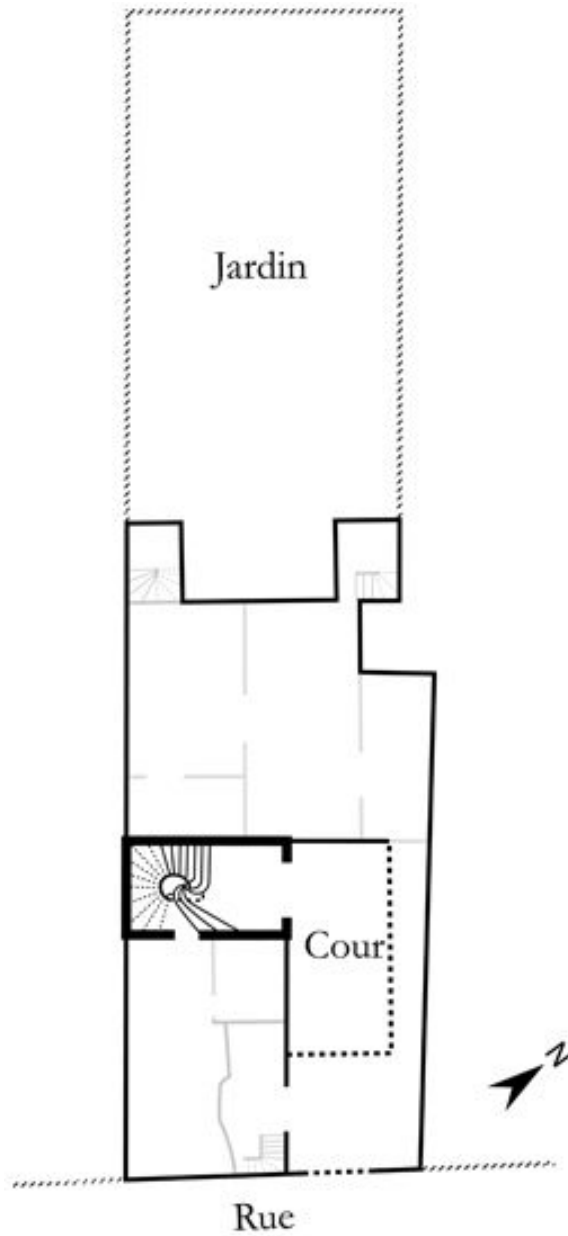


Le départ de l'escalier.
Phot. Laurent Kruszyk
IVR11_20097501092NUC4A

Dossiers liés

Est partie constituante de : dossier de synthèse sur les escaliers, rampes d'appui et départs de rampe d'appui (IM75000061) Île-de-France, Paris, Paris

Auteur(s) du dossier : Roselyne Bussière, Jean-François Leiba-Dontenwill, Maud Marchand
Copyright(s) : (c) Région Ile-de-France - Inventaire général du patrimoine culturel



IVR11_20127500837NUDA

Auteur de l'illustration : Julien Delannoy

Date de prise de vue : 2012

(c) Région Île-de-France (reproduction)

communication libre, reproduction soumise à autorisation (reproduction)



Le départ de l'escalier, vue latérale.

IVR11_20097501093NUC4A

Auteur de l'illustration : Laurent Kruszyk

Date de prise de vue : 2009

(c) Laurent Kruszyk, Région Île-de-France
communication libre, reproduction soumise à autorisation



La gaine circulaire.

IVR11_20097501094NUC4A

Auteur de l'illustration : Laurent Kruszyk

Date de prise de vue : 2009

(c) Laurent Kruszyk, Région Île-de-France
communication libre, reproduction soumise à autorisation



Vue plongeante sur le départ de l'escalier.

IVR11_20097501095NUC4A

Auteur de l'illustration : Laurent Kruszyk

Date de prise de vue : 2009

(c) Laurent Kruszyk, Région Île-de-France
communication libre, reproduction soumise à autorisation



Vue d'ensemble de la rampe.

IVR11_20097501097NUC4A

Auteur de l'illustration : Laurent Kruszyk

Date de prise de vue : 2009

(c) Laurent Kruszyk, Région Île-de-France
communication libre, reproduction soumise à autorisation



Le palier droit du dernier étage et le départ de l'escalier à balustres en bois conduisant aux combles.

IVR11_20097501100NUC4A

Auteur de l'illustration : Laurent Kruszyk

Date de prise de vue : 2009

(c) Laurent Kruszyk, Région Île-de-France
communication libre, reproduction soumise à autorisation



Le palier droit du dernier étage.

IVR11_20097501101NUC4A

Auteur de l'illustration : Laurent Kruszyk

Date de prise de vue : 2009

(c) Laurent Kruszyk, Région Île-de-France
communication libre, reproduction soumise à autorisation



Détail des balustres.

IVR11_20097501098NUC4A

Auteur de l'illustration : Laurent Kruszyk

Date de prise de vue : 2009

(c) Laurent Kruszyk, Région Île-de-France
communication libre, reproduction soumise à autorisation



Les balustres sont détachés de la rampe par un gros "navet".

IVR11_20097501099NUC4A

Auteur de l'illustration : Laurent Kruszyk

Date de prise de vue : 2009

(c) Laurent Kruszyk, Région Île-de-France
communication libre, reproduction soumise à autorisation



La forme du vide central.

IVR11_20097501096NUC4A

Auteur de l'illustration : Laurent Kruszyk

Date de prise de vue : 2009

(c) Laurent Kruszyk, Région Île-de-France
communication libre, reproduction soumise à autorisation



Le départ de l'escalier.

IVR11_20097501092NUC4A

Auteur de l'illustration : Laurent Kruszyk

Date de prise de vue : 2009

(c) Laurent Kruszyk, Région Île-de-France
communication libre, reproduction soumise à autorisation