

Île-de-France, Paris
Paris 4e arrondissement
57 rue du Temple

rampe d'appui, escalier de la maison à porte cochère dite hôtel Titon (non étudié)

Références du dossier

Numéro de dossier : IM75000123

Date de l'enquête initiale : 2009

Date(s) de rédaction : 2009

Cadre de l'étude : enquête thématique départementale rampes d'appui en ferronnerie des escaliers parisiens sous l'Ancien Régime

Degré d'étude : étudié

Désignation

Dénomination : escalier, rampe d'appui, départ de rampe d'appui

Compléments de localisation

Historique

Cette maison à porte cochère a été construite dans le 3e quart du 17e siècle pour Maximilien Titon, directeur des manufactures et magasins royaux d'armes de Louis XIV. Son épouse, Marguerite Angélique Bécaille fut nourrice des enfants de Louvois. La maison comporte un corps de bâtiment sur rue (modifié au 19e siècle) et un entre cour et jardin dans lequel se trouve l'escalier.

Période(s) principale(s) : 3e quart 17e siècle

Description

L'escalier est précédé d'un vaste vestibule. Il repose sur un mur d'échiffre et le limon est ensuite en bois jusqu'au 3e étage. La gaine de départ est de plan carré. Elle est ornée de petits balustres et de rouleaux. Le garde-corps comporte une frise de rouleaux en anse de panier et des balustres compartimentés avec col, panse à épaulement, piédouches et bases.

Éléments descriptifs

Catégorie(s) technique(s) : maçonnerie, menuiserie, ferronnerie

Matériaux : pierre taillé ; bois taillé ; fer forgé

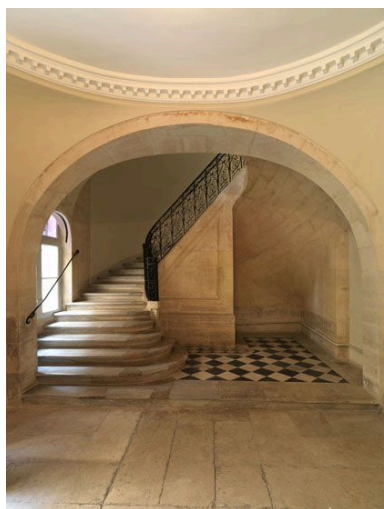
Statut, intérêt et protection

Statut de la propriété : propriété privée

Liens web

- /dossinventaire/publication/escaliersparisiens-ancienregime.pdf : /dossinventaire/publication/escaliersparisiens-ancienregime.pdf

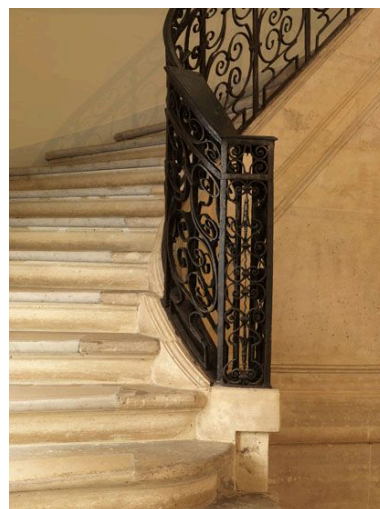
Illustrations



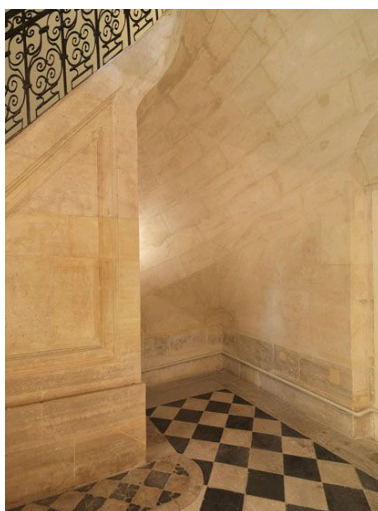
Vue d'ensemble du vestibule
et du départ de l'escalier.
Phot. Laurent Kruszyk
IVR11_20097501566NUC4A

Vue latérale du départ de
l'escalier et de la gaine de départ.
Phot. Philippe Ayrault
IVR11_20097501569NUC4A

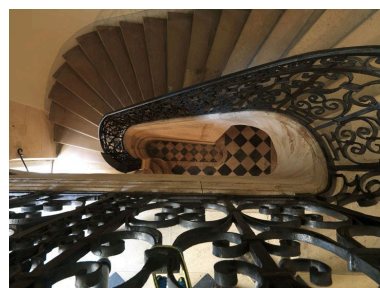
Vue d'ensemble du départ de
l'escalier et de la voûte qui le soutient.
Phot. Philippe Ayrault
IVR11_20097501567NUC4A



Vue frontale du départ de
l'escalier et de la gaine de départ.
Phot. Laurent Kruszyk
IVR11_20097501568NUC4A



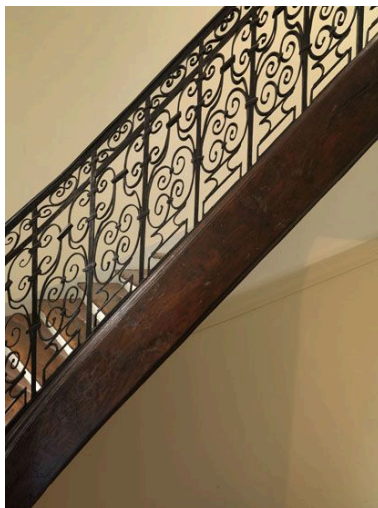
Détail de la voûte soutenant
l'escalier et de la trompe d'angle.
Phot. Laurent Kruszyk
IVR11_20097501570NUC4A



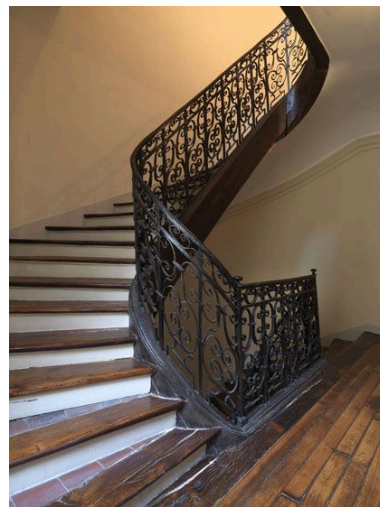
Vue en plongée du vide central.
Phot. Laurent Kruszyk
IVR11_20097501571NUC4A



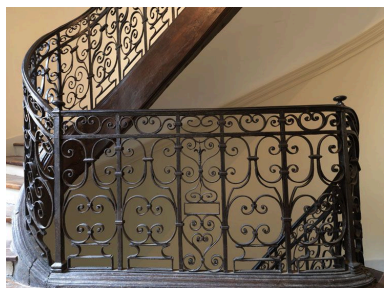
Détail du panneau
droit du premier étage.
Phot. Laurent Kruszyk
IVR11_20097501572NUC4A



Vue des balustres.
Phot. Laurent Kruszyk
IVR11_20097501573NUC4A



Vue d'ensemble de la deuxième volée.
Phot. Laurent Kruszyk
IVR11_20097501574NUC4A



Vue du panneau droit
du deuxième étage.
Phot. Laurent Kruszyk
IVR11_20097501575NUC4A

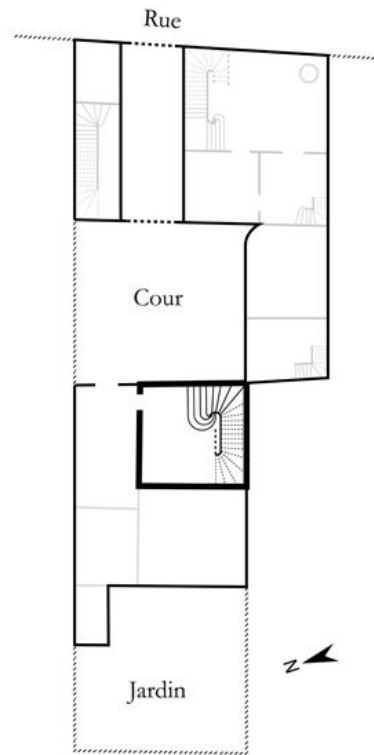
Vue d'ensemble de la rampe
à partir du deuxième palier.
Phot. Philippe Ayrault
IVR11_20097501576NUC4A



Détail du panneau droit
du troisième étage.
Phot. Laurent Kruszyk
IVR11_20097501577NUC4A



Vue du fronton de la façade sur cour.
Phot. Laurent Kruszyk
IVR11_20097501578NUC4A

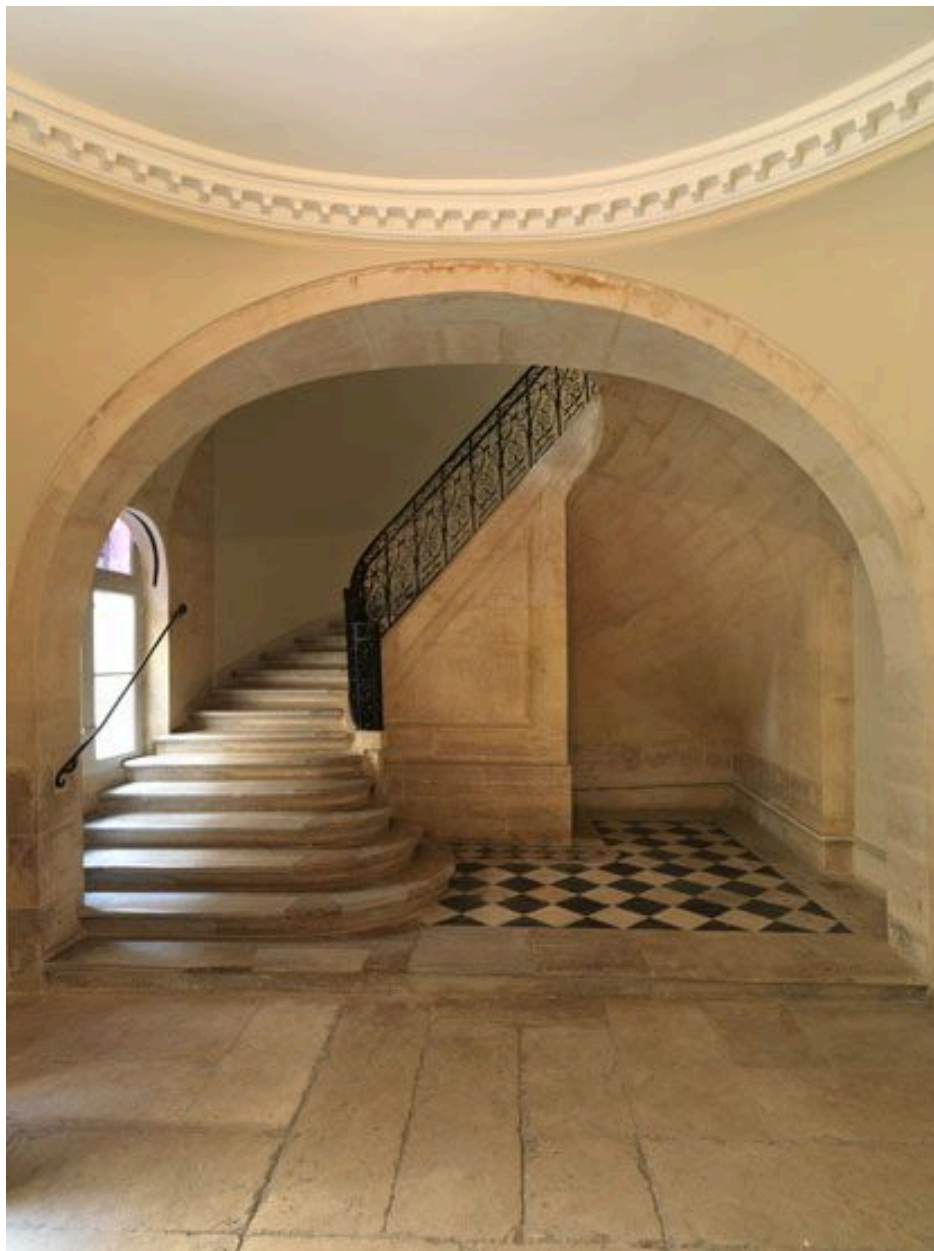


Dess. Julien Delannoy
IVR11_20127500834NUDA

Dossiers liés

Est partie constituante de : dossier de synthèse sur les escaliers, rampes d'appui et départs de rampe d'appui (IM75000061) Île-de-France, Paris, Paris

Auteur(s) du dossier : Roselyne Bussière, Jean-François Leiba-Dontenwill, Maud Marchand
Copyright(s) : (c) Région Ile-de-France - Inventaire général du patrimoine culturel



Vue d'ensemble du vestibule et du départ de l'escalier.

IVR11_20097501566NUC4A

Auteur de l'illustration : Laurent Kruszyk

Date de prise de vue : 2009

(c) Région Ile-de-France - Inventaire général du patrimoine culturel
communication libre, reproduction soumise à autorisation

Vue d'ensemble du départ de l'escalier et de la voûte qui le soutient.

IVR11_20097501567NUC4A

Auteur de l'illustration : Philippe Ayrault

Date de prise de vue : 2009

(c) Philippe Ayrault, Région Ile-de-France

communication libre, reproduction soumise à autorisation



Vue frontale du départ de l'escalier et de la gaine de départ.

IVR11_20097501568NUC4A

Auteur de l'illustration : Laurent Kruszyk

Date de prise de vue : 2009

(c) Région Ile-de-France - Inventaire général du patrimoine culturel
communication libre, reproduction soumise à autorisation

Vue latérale du départ de l'escalier et de la gaine de départ.

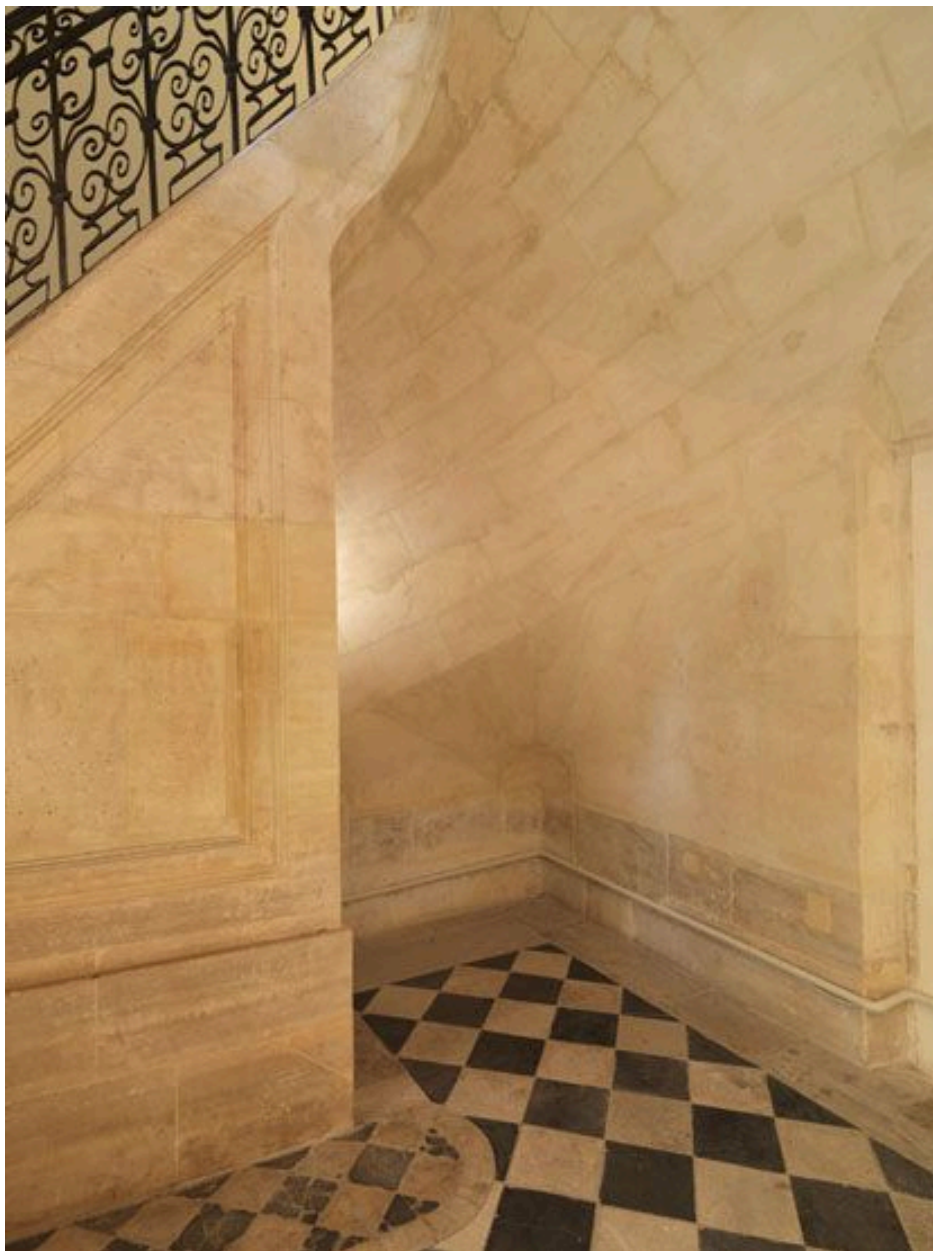
IVR11_20097501569NUC4A

Auteur de l'illustration : Philippe Ayrault

Date de prise de vue : 2009

(c) Philippe Ayrault, Région Ile-de-France

communication libre, reproduction soumise à autorisation



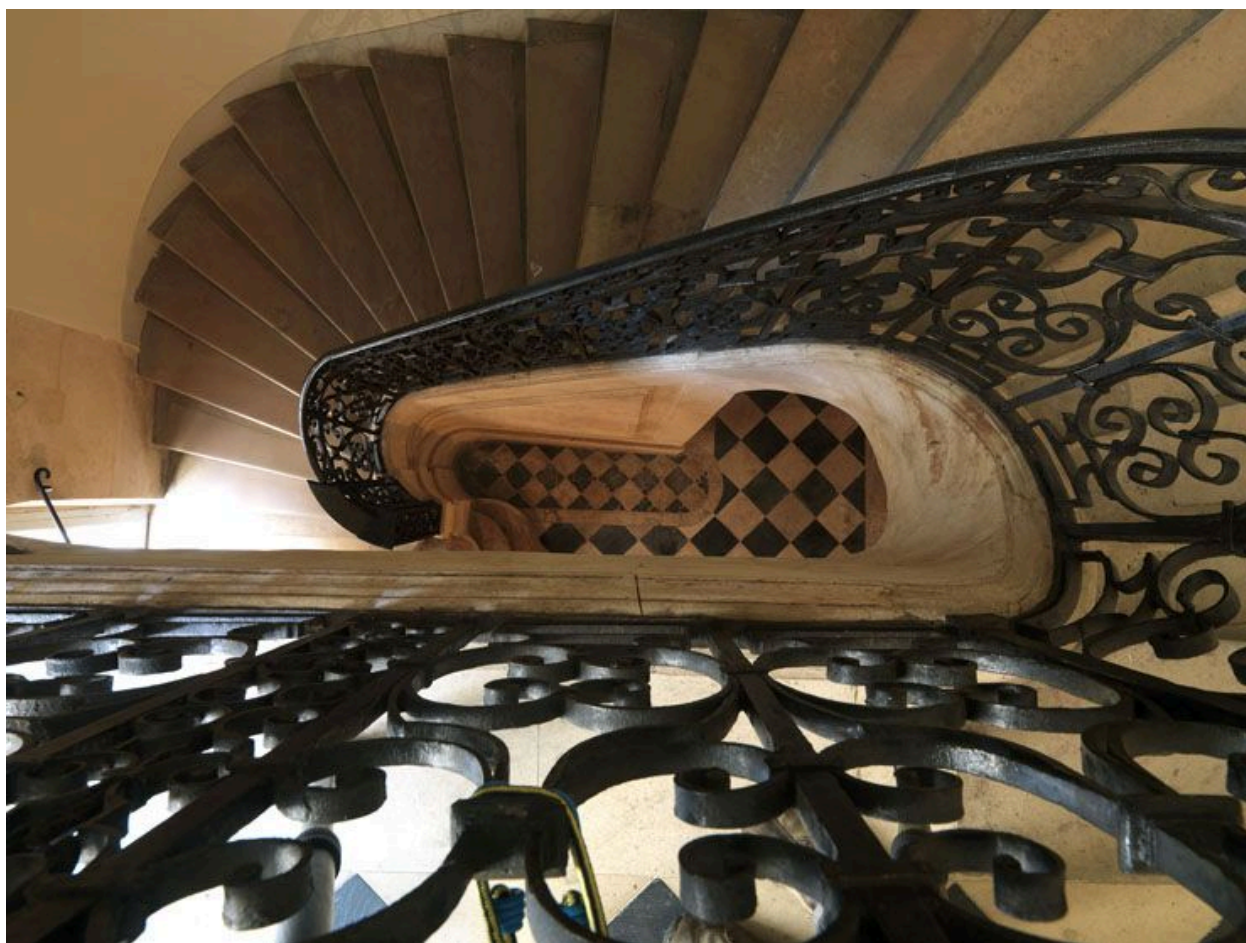
Détail de la voûte soutenant l'escalier et de la trompe d'angle.

IVR11_20097501570NUC4A

Auteur de l'illustration : Laurent Kruszyk

Date de prise de vue : 2009

(c) Région Ile-de-France - Inventaire général du patrimoine culturel
communication libre, reproduction soumise à autorisation



Vue en plongée du vide central.

IVR11_20097501571NUC4A

Auteur de l'illustration : Laurent Kruszyk

Date de prise de vue : 2009

(c) Région Ile-de-France - Inventaire général du patrimoine culturel
communication libre, reproduction soumise à autorisation



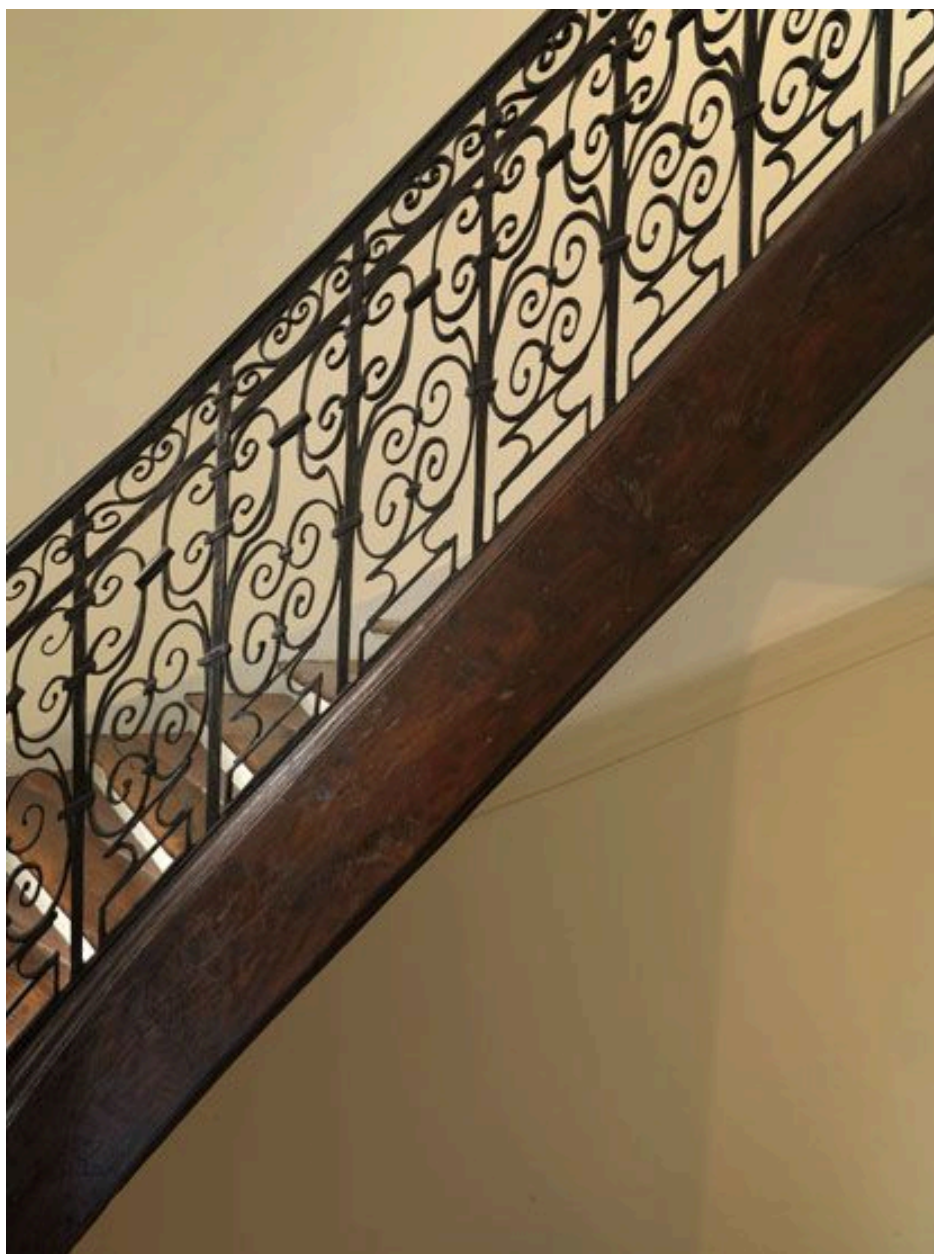
Détail du panneau droit du premier étage.

IVR11_20097501572NUC4A

Auteur de l'illustration : Laurent Kruszyk

Date de prise de vue : 2009

(c) Région Ile-de-France - Inventaire général du patrimoine culturel
communication libre, reproduction soumise à autorisation



Vue des balustres.

IVR11_20097501573NUC4A

Auteur de l'illustration : Laurent Kruszyk

Date de prise de vue : 2009

(c) Région Ile-de-France - Inventaire général du patrimoine culturel
communication libre, reproduction soumise à autorisation



Vue d'ensemble de la deuxième volée.

IVR11_20097501574NUC4A

Auteur de l'illustration : Laurent Kruszyk

Date de prise de vue : 2009

(c) Région Ile-de-France - Inventaire général du patrimoine culturel
communication libre, reproduction soumise à autorisation



Vue du panneau droit du deuxième étage.

IVR11_20097501575NUC4A

Auteur de l'illustration : Laurent Kruszyk

Date de prise de vue : 2009

(c) Région Ile-de-France - Inventaire général du patrimoine culturel
communication libre, reproduction soumise à autorisation

Vue d'ensemble de la rampe à partir du deuxième palier.

IVR11_20097501576NUC4A

Auteur de l'illustration : Philippe Ayrault

Date de prise de vue : 2009

(c) Philippe Ayrault, Région Ile-de-France

communication libre, reproduction soumise à autorisation



Détail du panneau droit du troisième étage.

IVR11_20097501577NUC4A

Auteur de l'illustration : Laurent Kruszyk

Date de prise de vue : 2009

(c) Région Ile-de-France - Inventaire général du patrimoine culturel
communication libre, reproduction soumise à autorisation



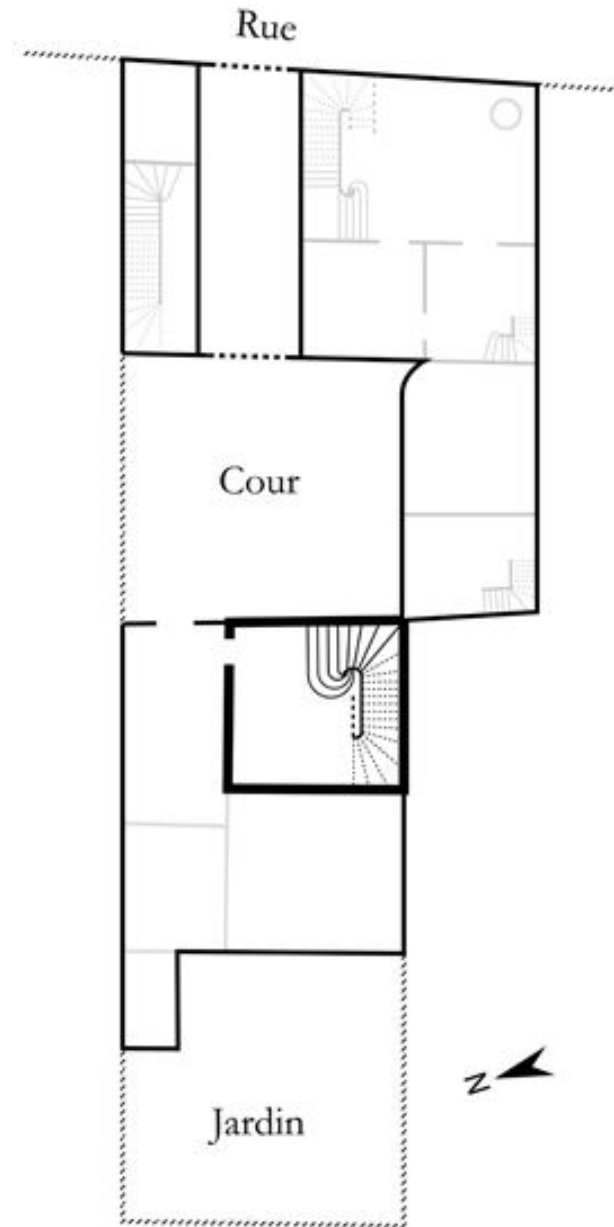
Vue du fronton de la façade sur cour.

IVR11_20097501578NUC4A

Auteur de l'illustration : Laurent Kruszyk

Date de prise de vue : 2009

(c) Région Ile-de-France - Inventaire général du patrimoine culturel
communication libre, reproduction soumise à autorisation



IVR11_20127500834NUDA

Auteur de l'illustration : Julien Delannoy

Date de prise de vue : 2012

(c) Région Ile-de-France - Inventaire général du patrimoine culturel
communication libre, reproduction soumise à autorisation