

Île-de-France, Yvelines  
Maisons-Laffitte  
5 place Wagram

## Maison de monsieur Cotton

### Références du dossier

Numéro de dossier : IA00064715

Date de l'enquête initiale : 1989

Date(s) de rédaction : 1990, 2026

Cadre de l'étude : inventaire topographique , patrimoine de la villégiature villégiature en Île-de-France

Degré d'étude : étudié

### Désignation

Dénomination : maison

Appellation : dite maison de monsieur Cotton

Parties constituantes non étudiées : jardin

### Compléments de localisation

Milieu d'implantation : en ville

Références cadastrales : 1855, A, 728 ; 1981, AP, 137

### Historique

Maison construite entre 1834 et 1838 par Charles Duval, architecte, pour monsieur Cotton. Le belvédère qui se trouvait sur le toit, visible sur un document ancien, a été détruit.

Période(s) principale(s) : 2e quart 19e siècle

Auteur(s) de l'oeuvre : Charles Duval (architecte, attribution par source)

### Description

#### Éléments descriptifs

Matériau(x) du gros-oeuvre, mise en oeuvre et revêtement : meulière ; pierre de taille ; moellon

Matériau(x) de couverture : ardoise

Étage(s) ou vaisseau(x) : sous-sol, rez-de-chaussée surélevé, 1 étage carré, étage de comble

Élévations extérieures : élévation à travées

Type(s) de couverture : toit en pavillon

Escaliers : escalier de distribution extérieur : escalier droit, en maçonnerie ; escalier dans-oeuvre : escalier tournant à retours avec jour ; escalier tournant à retours sans jour

### Statut, intérêt et protection

Statut de la propriété : propriété privée

### Présentation

Avec la maison de M. Cotton, la meulière apparaît en façade de maison, non plus seulement en soubassement mais mise à l'honneur et rehaussée par les encadrements des baies en pierre de taille. Est-elle la première ? C'est en tout cas la plus ancienne repérée.

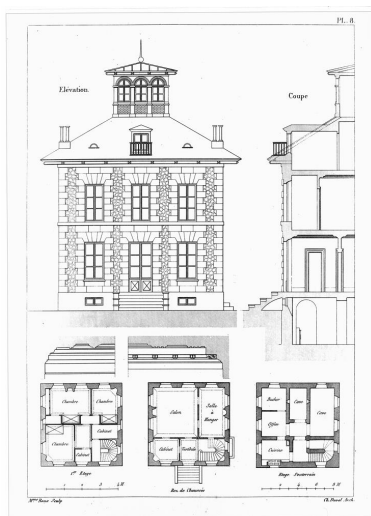
## Liens web

- Lien vers le dossier de 1990 : <http://www2.culture.gouv.fr/documentation/memoire/HTML/IVR11/IA00064715/index.htm>

## Illustrations



Vue d'ensemble, d'après Pingret, 1838. Lithographie. (AM Maisons-Laffitte, fonds Masson).  
Phot. Vialles Jean-Bernard,  
Autr. Pingret (dessinateur)  
IVR11\_19997800372XA



Plans, coupe transversale, élévation de la façade antérieure par Duval, Duval, Kaufmann, Renaud, "Petites maisons de ville et de campagne", 1853 ?, pl. 8  
IVR11\_19877800050X



Vue d'ensemble, façade antérieure.  
Phot. Vialles Jean-Bernard  
IVR11\_19997800585XA



Vue d'ensemble, façade antérieure.  
Phot. Vialles Jean-Bernard  
IVR11\_19907800036X

## Dossiers liés

### Dossiers de synthèse :

Présentation de l'étude de la villégiature en Île-de-France (IA95000621)

La villégiature en Île-de-France, XVIIIe-XXe siècles (IA91001085)

### Oeuvre(s) contenue(s) :

Auteur(s) du dossier : Sophie Cueille

Copyright(s) : (c) Région Ile-de-France - Inventaire général du patrimoine culturel



Vue d'ensemble, d'après Pingret, 1838. Lithographie. (AM Maisons-Laffitte, fonds Masson).

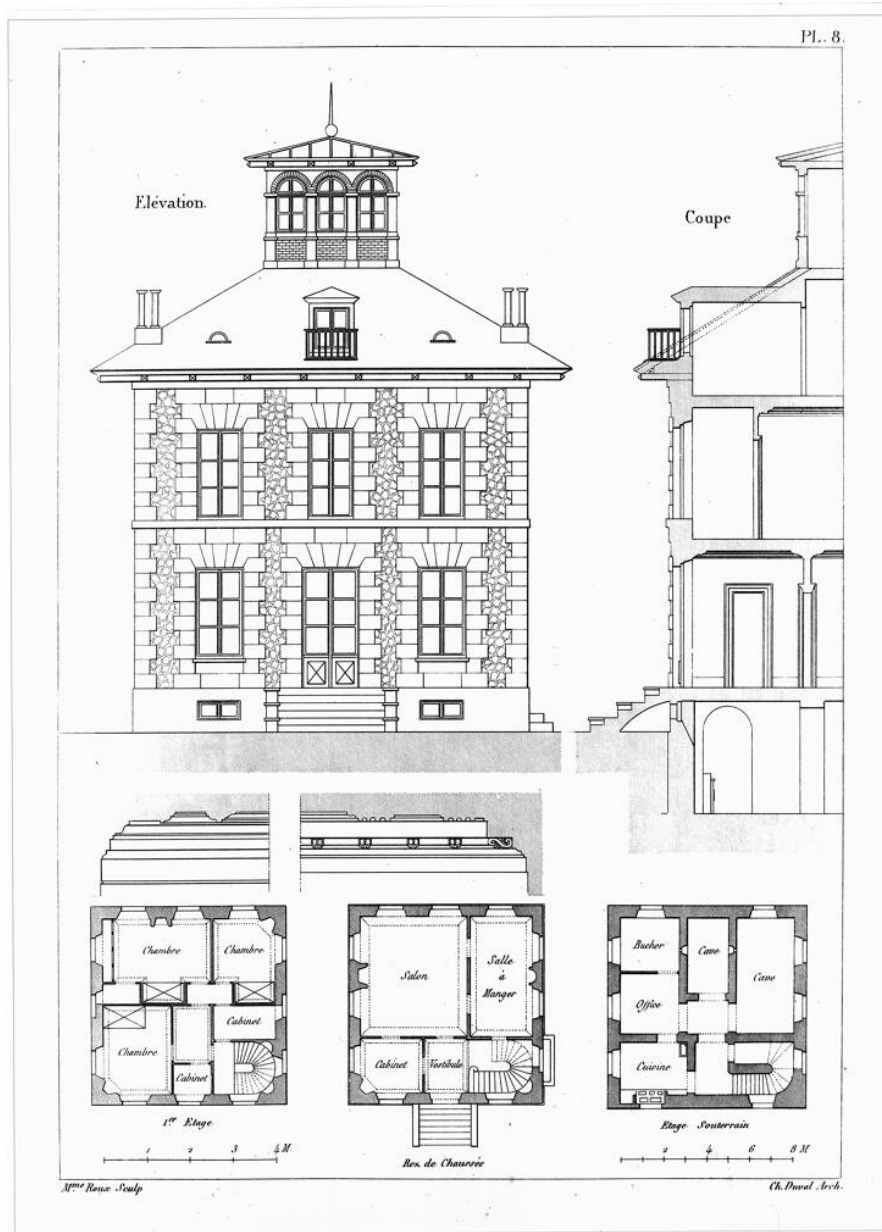
IVR11\_19997800372XA

Auteur de l'illustration : Vialles Jean-Bernard

Auteur du document reproduit : Pingret (dessinateur)

Date de prise de vue : 2018

(c) Région Ile-de-France - Inventaire général du patrimoine culturel ; (c) Archives municipales de Maisons-Laffitte  
communication libre, reproduction soumise à autorisation



Plans, coupe transversale, élévation de la façade antérieure par Duval., Duval, Kaufmann, Renaud, "Petites maisons de ville et de campagne", 1853 ?, pl. 8

IVR11\_19877800050X

Date de prise de vue : 2026

(c) Région Île-de-France (reproduction)

communication libre, reproduction soumise à autorisation (reproduction)



Vue d'ensemble, façade antérieure.

IVR11\_19997800585XA

Auteur de l'illustration : Vialles Jean-Bernard

Date de prise de vue : 2018

(c) Jean-Bernard Vialles, Région Île-de-France  
communication libre, reproduction soumise à autorisation



Vue d'ensemble, façade antérieure.

IVR11\_19907800036X

Auteur de l'illustration : Vialles Jean-Bernard

Date de prise de vue : 2018

(c) Jean-Bernard Vialles, Région Île-de-France

communication libre, reproduction soumise à autorisation