

Île-de-France, Essonne
Athis-Mons
centre

lavoir de Mme Lafosse

Références du dossier

Numéro de dossier : IA91000467
Date de l'enquête initiale : 2001
Date(s) de rédaction : 2002
Cadre de l'étude : inventaire topographique
Degré d'étude : étudié

Désignation

Dénomination : lavoir
Appellation : Lavoir de Mme Lafosse

Compléments de localisation

Milieu d'implantation :
Références cadastrales : 1987, E

Historique

Par testament du 3 février 1883, Mme Amable Lafosse, ancienne propriétaire du château d'Avaucourt, lègue à la commune la somme de 20 000 francs pour la construction d'un lavoir à placer dans le haut du village, sur Athis même. Sous réserve de l'accord des héritiers, le conseil municipal opte le 17 août 1884 pour un autre emplacement : le terrain communal constitué par le jardin de l'ancienne mairie-école, sur la rue de Châtillon, limite des anciens territoires d'Athis et de Mons ; ce terrain présente l'avantage d'être à proximité d'une canalisation d'alimentation et d'un égout qui recevrait la décharge des eaux du lavoir. Une rue baptisée rue de Mme Lafosse est ouverte en 1885 pour son installation. Les plans et devis de P. Simon et Ducastel, architectes à Villeneuve-Saint-Georges, sont préférés à ceux de l'entreprise Piet et Cie, spécialisée dans la construction de lavoirs et blanchisseries. Les travaux sont adjugés le 21 août 1885 et leur réception définitive a lieu le 18 janvier 1887. La construction du lavoir entraîne aussi la canalisation des rues de la Vieille-Montagne et Lebeau.

Période(s) principale(s) : 4e quart 19e siècle

Dates : 1887 (daté par source)

Auteur(s) de l'oeuvre : Emile Marichal (entrepreneur, attribution par source), Simon (architecte, attribution par source), Ducastel (architecte, attribution par source)

Description

Éléments descriptifs

Matériau(x) du gros-oeuvre, mise en oeuvre et revêtement : meulière

Matériau(x) de couverture : tuile mécanique

Type(s) de couverture : toit à longs pans

Typologies et état de conservation

État de conservation : détruit

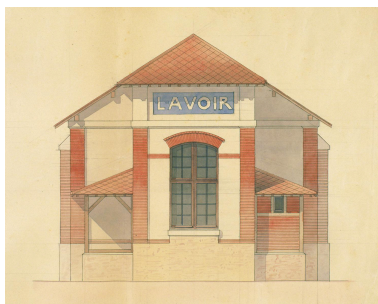
Liens web

- Dossier PDF : <http://www2.culture.gouv.fr/documentation/memoire/HTML/IVR11/IA91000467/index.htm>

Illustrations



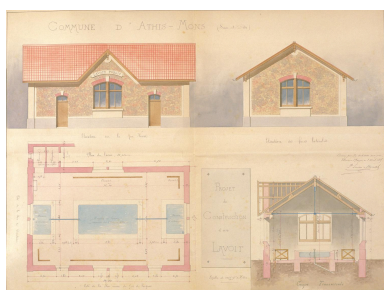
Projet de l'entreprise Piet et Cie : détail de la façade antérieure, 13 mars 1885.
IVR11_20029101791XA



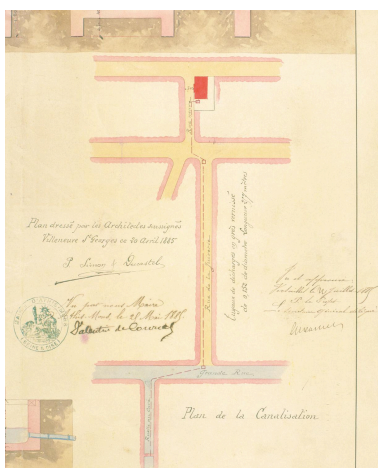
Projet de l'entreprise Piet et Cie : détail de la façade postérieure, 13 mars 1885.
IVR11_20029101789XA



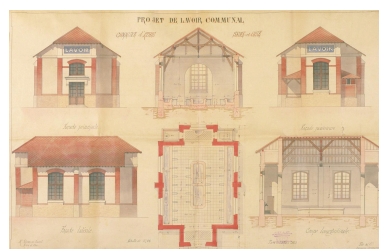
Projet des architectes Simon et Ducastel : détail de la façade principale, 20 avril 1885.
IVR11_20029101783XA



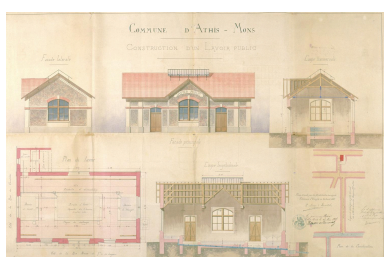
Projet des architectes Simon et Ducastel : plan, élévation sur la rue Neuve et coupe, 3 avril 1885.
IVR11_20029101779XA



Projet des architectes Simon et Ducastel : détail du plan de situation, 20 avril 1885.
IVR11_20029101785XA



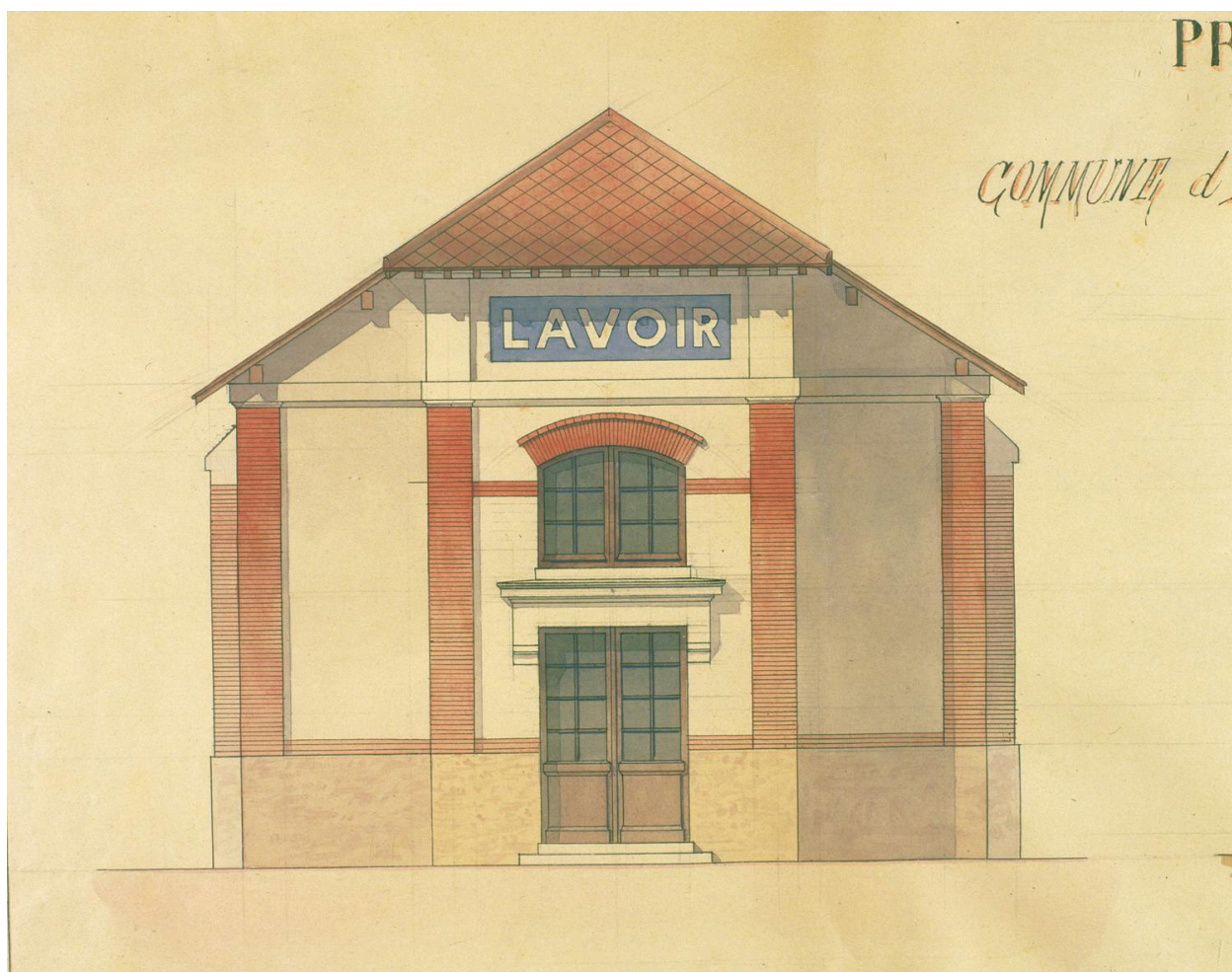
Projet de l'entreprise Piet et Cie : plan, coupe et élévations, 13 mars 1885.
IVR11_20029101787XA



Projet des architectes Simon et Ducastel : plan, élévations principale et latérale, coupes et plan de situation, 20 avril 1885.
IVR11_20029101781XA

Auteur(s) du dossier : Brigitte Blanc

Copyright(s) : (c) Région Ile-de-France - Inventaire général du patrimoine culturel



Projet de l'entreprise Piet et Cie : détail de la façade antérieure, 13 mars 1885.

IVR11_20029101791XA

Date de prise de vue : 2002

(c) Région Île-de-France (reproduction) ; (c) ADAGP

communication libre, reproduction soumise à autorisation (reproduction)



Projet de l'entreprise Piet et Cie : détail de la façade postérieure, 13 mars 1885.

IVR11_20029101789XA

Date de prise de vue : 2002

(c) Région Île-de-France (reproduction) ; (c) ADAGP

communication libre, reproduction soumise à autorisation (reproduction)

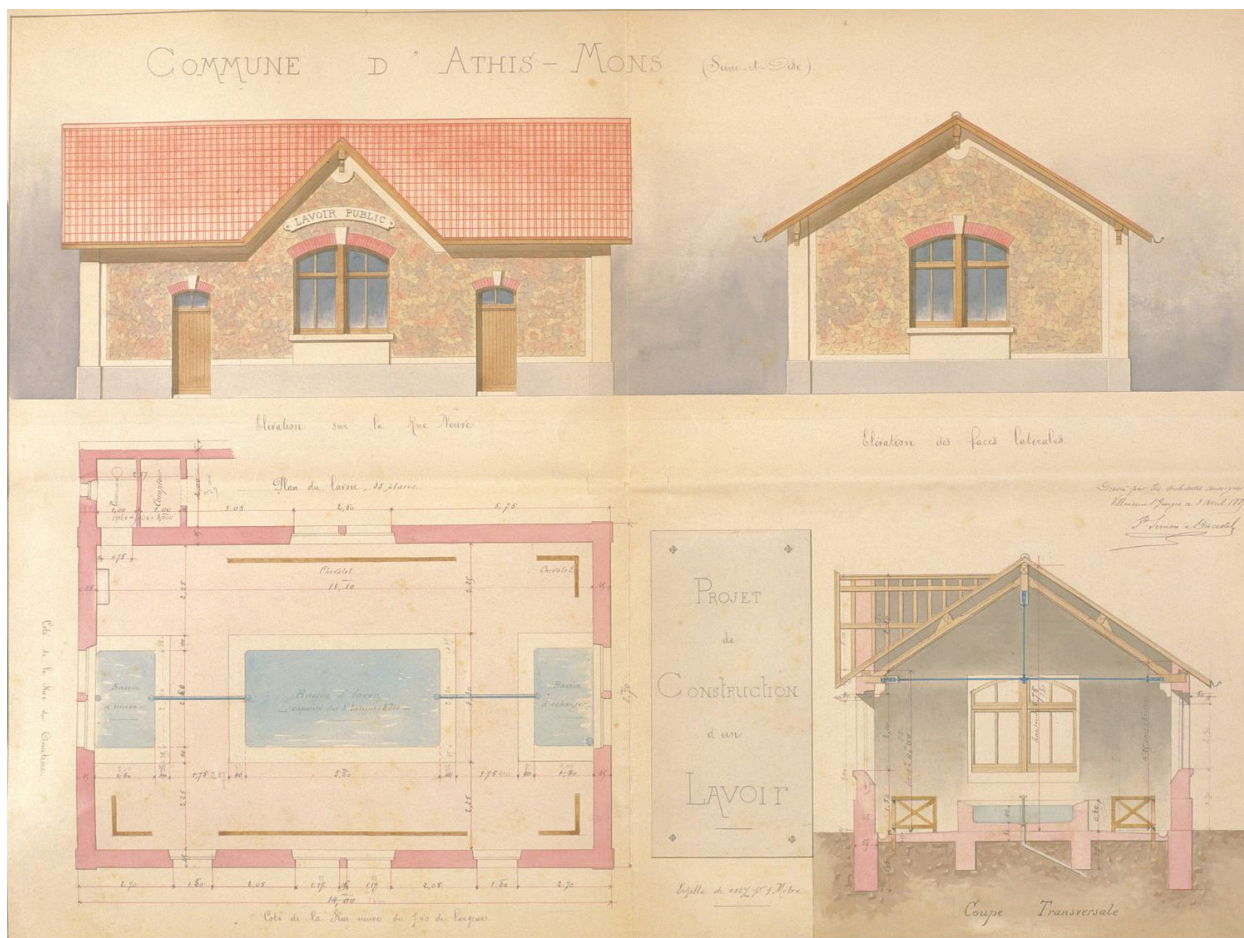


Projet des architectes Simon et Ducastel : détail de la façade principale, 20 avril 1885.

IVR11_20029101783XA

Date de prise de vue : 2002

(c) Région Île-de-France (reproduction) ; (c) ADAGP
communication libre, reproduction soumise à autorisation (reproduction)



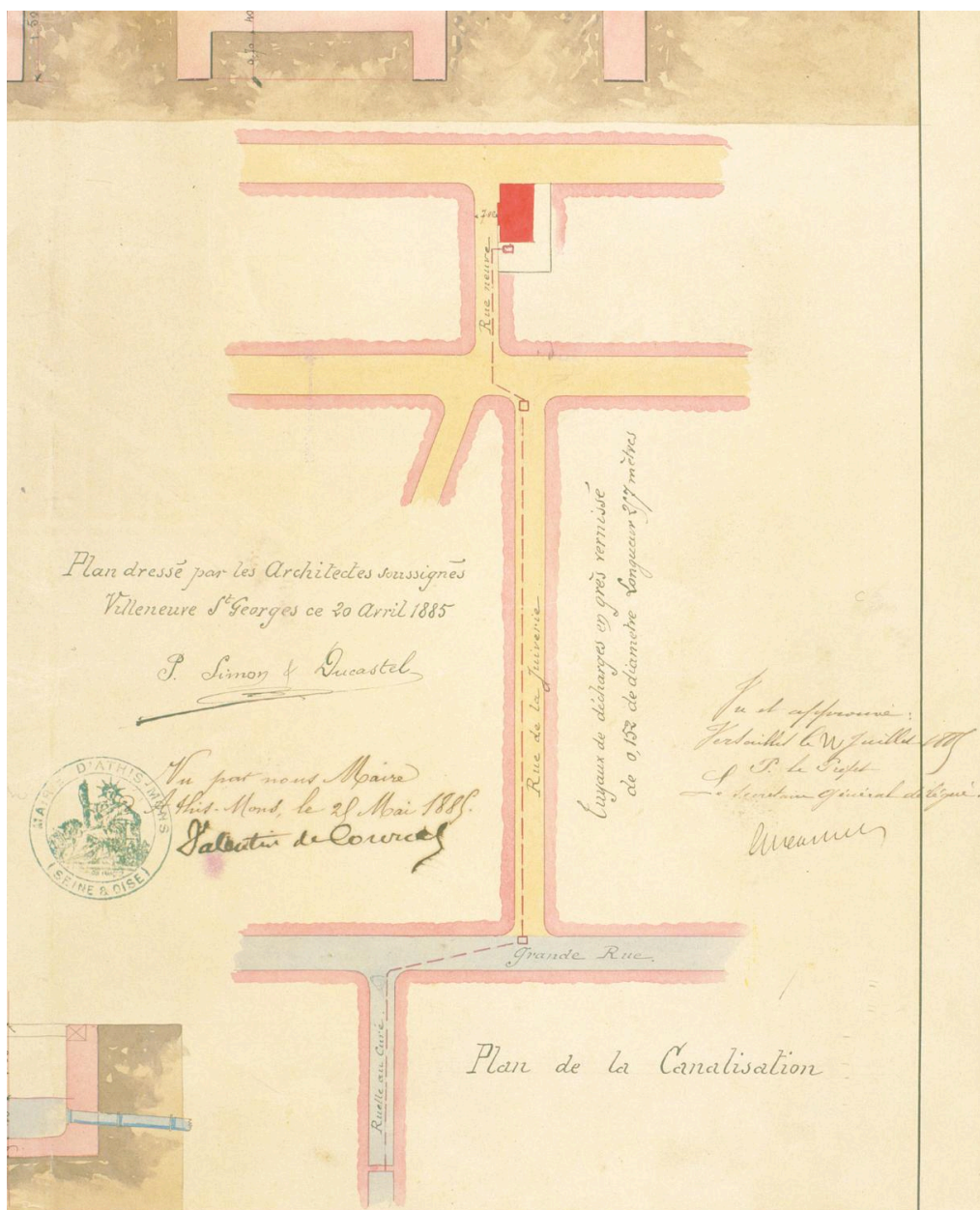
Projet des architectes Simon et Ducastel : plan, élévation sur la rue Neuve et coupe, 3 avril 1885.

IVR11_20029101779XA

Date de prise de vue : 2002

(c) Région Île-de-France (reproduction) ; (c) ADAGP

communication libre, reproduction soumise à autorisation (reproduction)



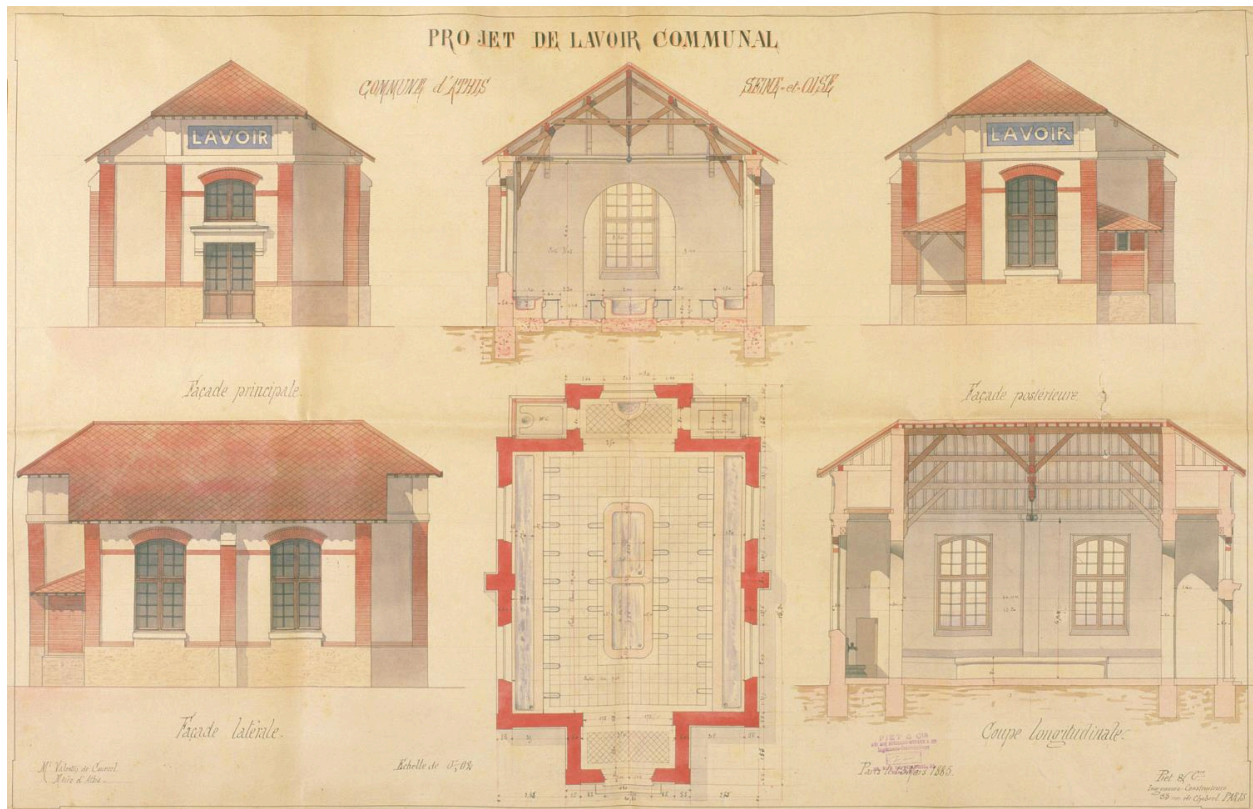
Projet des architectes Simon et Ducastel : détail du plan de situation, 20 avril 1885.

IVR11_20029101785XA

Date de prise de vue : 2002

(c) Région Île-de-France (reproduction) ; (c) ADAGP

communication libre, reproduction soumise à autorisation (reproduction)



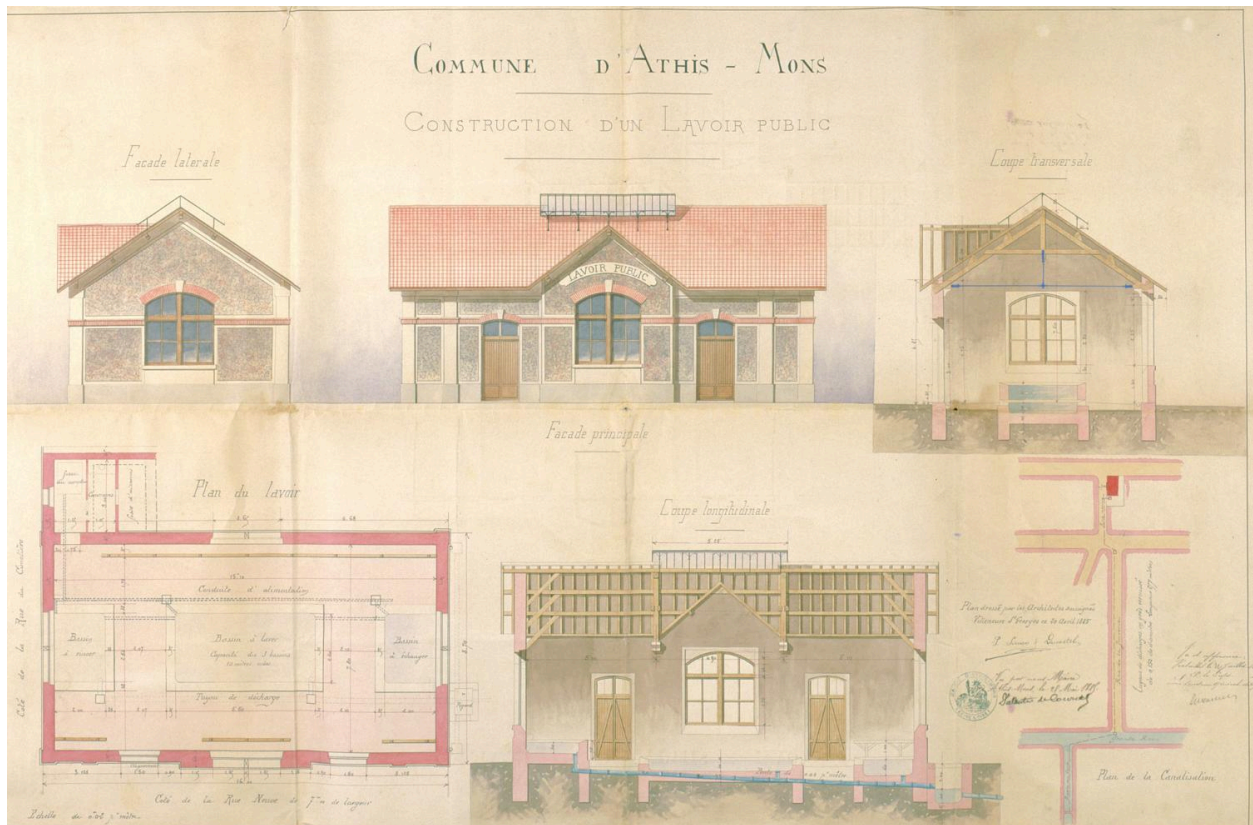
Projet de l'entreprise Piet et Cie : plan, coupe et élévations, 13 mars 1885.

IVR11_20029101787XA

Date de prise de vue : 2002

(c) Région Île-de-France (reproduction) ; (c) ADAGP

communication libre, reproduction soumise à autorisation (reproduction)



Projet des architectes Simon et Ducastel : plan, élévations principale et latérale, coupes et plan de situation, 20 avril 1885.

IVR11_20029101781XA

Date de prise de vue : 2002

(c) Région Île-de-France (reproduction) ; (c) ADAGP

communication libre, reproduction soumise à autorisation (reproduction)