

Île-de-France, Essonne
Vigneux-sur-Seine
14 rue Pierre-Marin

usine de construction navale de la Compagnie des Sablières de la Seine, actuellement usine de transformation de vieux papiers

Références du dossier

Numéro de dossier : IA91000939
Date de l'enquête initiale : 2007
Date(s) de rédaction : 2007
Cadre de l'étude : inventaire topographique
Degré d'étude : étudié

Désignation

Dénomination : usine
Précision sur la dénomination : usine de construction navale
Appellation : usine de construction navale de la Compagnie des Sablières de la Seine
Destinations successives : usine de papeterie

Compléments de localisation

Milieu d'implantation : en ville
Références cadastrales : 1983, AW, 816

Historique

Dans la première décennie du 20^e siècle, la Compagnie des Sablières de la Seine, qui succède en 1906 à la société Piketty Frères fondée en 1870, installe ses ateliers d'entretien et de réparation sur le site historique de Vigneux. En 1947 les bâtiments font l'objet d'importants travaux de réhabilitation. Au début des années 1950, l'effectif est de près de 250 personnes ; à côté des ateliers se trouvent les services de gestion du personnel et de l'exploitation, le service des achats, le bureau d'études, les bureaux technique et de préparation. L'établissement construit alors des pousseurs et barges spécialisées de gros tonnage. Un autre atelier, installé sur une île de la Fosse-aux-Carpes, fonctionne à Draveil jusqu'en 1976. Affectés eux aussi par la crise économique des années 1970, les ateliers de Vigneux ferment leurs portes en 1979. D'abord occupés par des services techniques de la ville, ils sont réutilisés à partir de 1987 par une entreprise de traitement et recyclage de vieux papiers, tandis que la darse est transformée en port de plaisance.

Période(s) principale(s) : 1^{er} quart 20^e siècle, 2^e quart 20^e siècle
Auteur(s) de l'oeuvre : maître d'oeuvre inconnu ()

Description

Le bâtiment des bureaux et services comporte un étage carré.

Éléments descriptifs

Matériau(x) du gros-oeuvre, mise en oeuvre et revêtement : brique
Matériau(x) de couverture : verre en couverture
Étage(s) ou vaisseau(x) : en rez-de-chaussée, 1 étage carré
Type(s) de couverture : toit à longs pans ; lanterneau

Statut, intérêt et protection

Statut de la propriété : propriété publique

Annexe 1

Vigneux-sur-Seine, usine de construction navale. Sources et bibliographie

DOCUMENTATION

Bibliographie

- Leveau-Fernandez, Madeleine. *De Vicus-Novus à Vigneux-sur-Seine*. Messidor, 1988, p. 99-100.
-
- Macé, Jacques. *Le temps des sablières à Vigneux*, Draveil et dans le Val de Seine. In : *Bulletin de la Société historique et archéologique de l'Essonne et du Hurepoix*, 109e année, 2003, p. 43-90.
- *Vigneux, ville ouverte*. Société d'histoire de Draveil et Vigneux, 2008, p. 109

Illustrations



eLes ateliers de réparation de la compagnie Pikkety, Leneru, Guérin et Cie ; photographie extraite de la monographie communale rédigée en 1899 par l'instituteur Anatole Roy. (AD Essonne)
Phot. Philippe Ayrault, Autr. Anatole (instituteur) Roy
IVR11_20079100710XAB



Vue d'ensemble des ateliers, aujourd'hui convertis en usine de récupération et transformation de vieux papiers.
Phot. Stéphane Asseline
IVR11_20079101385XA



Ensemble de halles à lanterneaux accolées.
Phot. Stéphane Asseline
IVR11_20079101389XA



Détail de quatre halles. Les lanterneaux sont vitrés et ont une double fonction d'aération et d'éclairage.
Phot. Stéphane Asseline
IVR11_20079101387XA

Dossiers liés

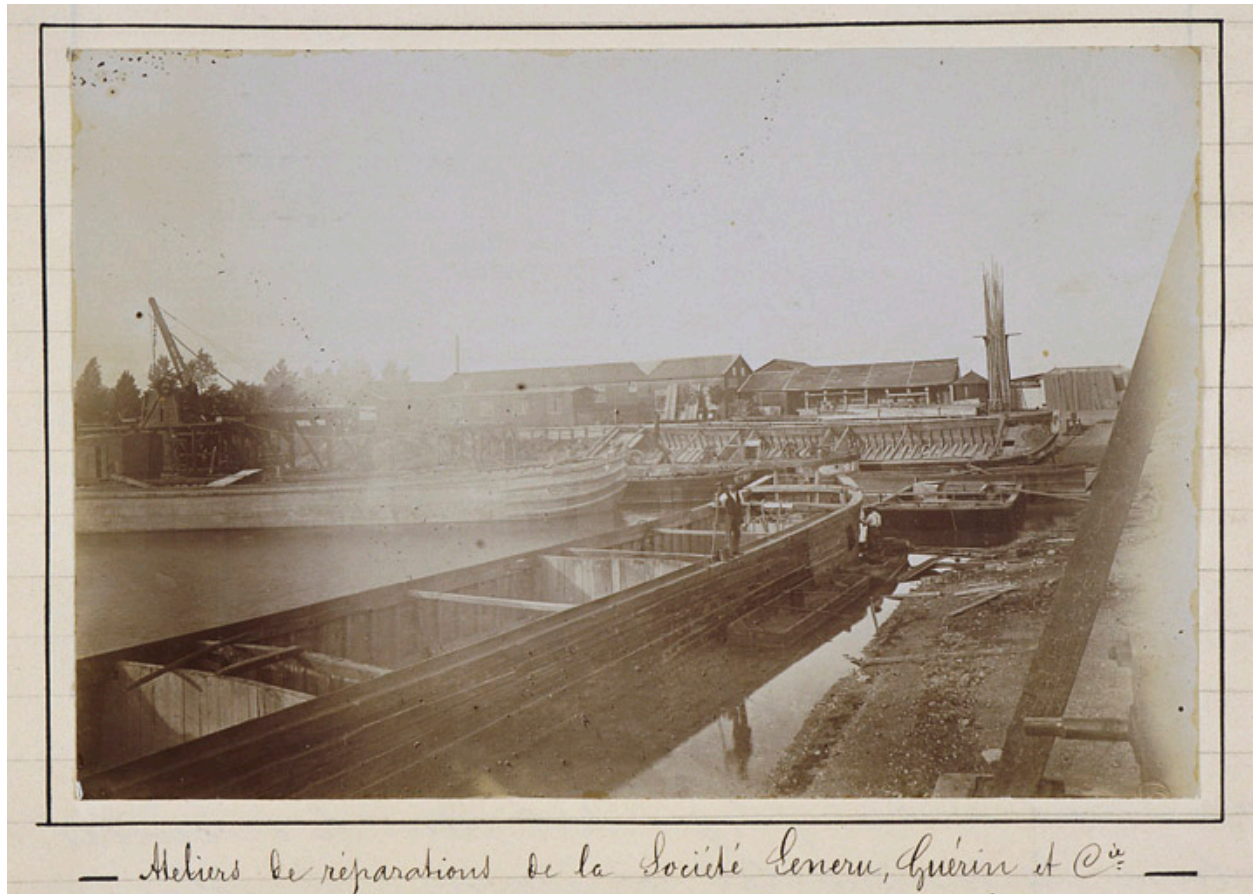
Dossiers de synthèse :

ville de Vigneux-sur-Seine (IA91000923) Île-de-France, Essonne, Vigneux-sur-Seine

Oeuvre(s) contenue(s) :

Auteur(s) du dossier : Brigitte Blanc

Copyright(s) : (c) Région Ile-de-France - Inventaire général du patrimoine culturel



eLes ateliers de réparation de la compagnie Pikkety, Leneru, Guérin et Cie ; photographie extraite de la monographie communale rédigée en 1899 par l'instituteur Anatole Roy. (AD Essonne)

IVR11_20079100710XAB

Auteur de l'illustration : Philippe Ayrault

Auteur du document reproduit : Anatole (instituteur) Roy

Date de prise de vue : 2007

(c) Région Ile-de-France - Inventaire général du patrimoine culturel ; (c) Conseil général de l'Essonne
communication libre, reproduction soumise à autorisation



Vue d'ensemble des ateliers, aujourd'hui convertis en usine de récupération et transformation de vieux papiers.

IVR11_20079101385XA

Auteur de l'illustration : Stéphane Asseline

Date de prise de vue : 2007

(c) Région Ile-de-France - Inventaire général du patrimoine culturel
communication libre, reproduction soumise à autorisation



Ensemble de halles à lanterneaux accolées.

IVR11_20079101389XA

Auteur de l'illustration : Stéphane Asseline

Date de prise de vue : 2007

(c) Région Ile-de-France - Inventaire général du patrimoine culturel
communication libre, reproduction soumise à autorisation



Détail de quatre halles. Les lanterneaux sont vitrés et ont une double fonction d'aération et d'éclairage.

IVR11_20079101387XA

Auteur de l'illustration : Stéphane Asseline

Date de prise de vue : 2007

(c) Région Ile-de-France - Inventaire général du patrimoine culturel
communication libre, reproduction soumise à autorisation