

Île-de-France, Essonne
Athis-Mons
bords de Seine
21 rue de la Plaine Basse

foyer de travailleurs Sonacotra

Références du dossier

Numéro de dossier : IA91000496
Date de l'enquête initiale : 2001
Date(s) de rédaction : 2002
Cadre de l'étude : inventaire topographique
Degré d'étude : étudié

Désignation

Dénomination : foyer
Précision sur la dénomination : foyer de travailleurs
Appellation : Sonacotra

Compléments de localisation

Milieu d'implantation : en ville
Références cadastrales : 1987, M, 314-316

Historique

Le permis de construire a été délivré le 4 avril 1969 à la Sonacotra pour l'édification d'un foyer-hôtel destiné au logement de travailleurs célibataires sur des plans de l'architecte parisien Roger Laffitte.

Période(s) principale(s) : 3e quart 20e siècle
Dates : 1969 (daté par source)
Auteur(s) de l'oeuvre : Roger Laffitte (architecte, attribué par source)

Description

Le foyer, d'une capacité de 388 lits, est composé de 161 F1 de 14 m2 destinés à loger deux personnes et de 66 F1 de 9 m2 destinés à un seul occupant ; le rez-de-chaussée comprend un foyer-bar, une salle de télévision, une salle d'instruction et des services divers. La construction est formée par deux bâtiments de R+4 et deux ailes perpendiculaires de 3 niveaux décalées d'un demi-niveau, affectant la forme de 2 T reliés par le hall qui se prolonge à l'arrière par la chaufferie et les deux logement des gérants (type F 5). Les cotes des inondations ayant obligé à surélever le rez-de-chaussée, le rez-de-jardin formé de portiques est utilisé en garages. Sur les façades, les allèges des baies sont constituées par un parement extérieur du type Glasal. Des services collectifs comprennent un local sanitaire et une tisanerie-séjour par élément de 18 ou 20 lits, et par élément d'étage (58 lits) , un local pour le personnel de service et un local séchoir.

Éléments descriptifs

Matériau(x) du gros-oeuvre, mise en oeuvre et revêtement : béton
Matériau(x) de couverture : béton en couverture
Type(s) de couverture : terrasse

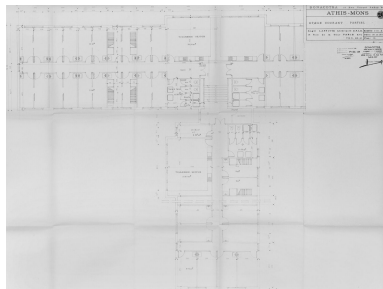
Statut, intérêt et protection

Statut de la propriété : propriété publique

Liens web

- Dossier PDF : <http://www2.culture.gouv.fr/documentation/memoire/HTML/IVR11/IA91000496/index.htm>

Illustrations



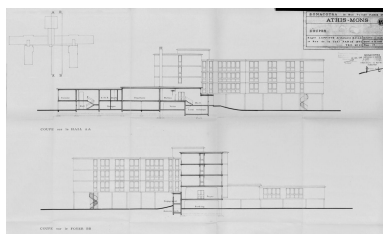
Plan d'un étage courant partiel ; 16 octobre 1968.
IVR11_20029101363X



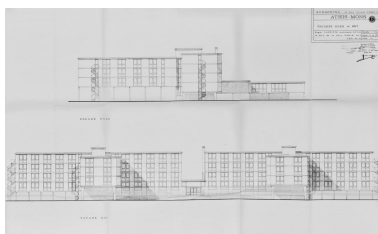
Vue de l'entrée, au centre des ailes nord et sud.
Phot. Philippe Ayrault
IVR11_20029101271X



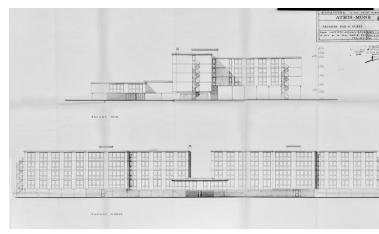
Vue partielle de l'aile sud du bâtiment.
Phot. Philippe Ayrault
IVR11_20029101081VA



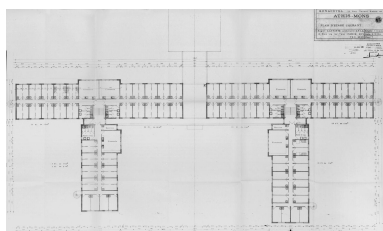
Coupes sur le hall et sur le foyer ; 8 octobre 1968.
IVR11_20029101364X



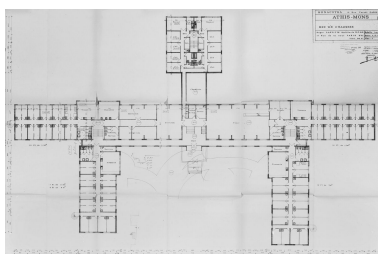
Façades nord et est ; 8 octobre 1968.
IVR11_20029101366X



Façades sud et ouest ; 9 octobre 1968.
IVR11_20029101365X



Plan d'étage courant ; 8 octobre 1968.
IVR11_20029101375X



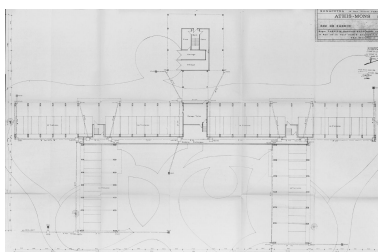
Plan du rez-de-chaussée ; 8 octobre 1968.
IVR11_20029101376X



Vue d'ensemble du vestibule d'entrée.
Phot. Philippe Ayrault
IVR11_20029101282XA



Vue du bâtiment de la chaufferie et du logement des gérants situé sur la façade postérieure, derrière l'entrée.
Phot. Philippe Ayrault



Plan du rez-de-jardin ; Roger Laffitte, architecte ; 9 octobre 1968.
IVR11_20029101377X



Vue d'ensemble de l'aile sud du bâtiment (façade postérieure).
Phot. Philippe Ayrault
IVR11_20029101268VA

IVR11_20029101273XA



Vue d'une partie des bâtiments depuis le toit-terrasse (façade nord du bâtiment perpendiculaire à l'aile sud).

Phot. Philippe Ayrault
IVR11_20029101276XA



Détail des pilotis ménageant des parkings sous les bâtiments.

Phot. Philippe Ayrault
IVR11_20029101279XA



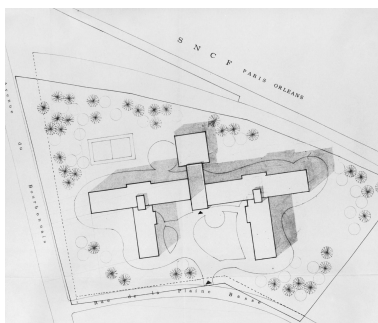
Vue des bureaux installés au fond du vestibule.

Phot. Philippe Ayrault
IVR11_20029101285XA



Vue des façades antérieures, à l'angle des ailes nord et est du bâtiment.

Phot. Philippe Ayrault
IVR11_20029101270X



Plan masse dressé par l'architecte Roger Laffitte ; octobre 1968.
IVR11_20029101367X



Vue sur la voie ferrée, prise du toit-terrasse du bâtiment.

Phot. Philippe Ayrault
IVR11_20029101288XA

Auteur(s) du dossier : Brigitte Blanc

Copyright(s) : (c) Région Ile-de-France - Inventaire général du patrimoine culturel



Vue de l'entrée, au centre des ailes nord et sud.

IVR11_20029101271X

Auteur de l'illustration : Philippe Ayrault

Date de prise de vue : 2002

(c) Philippe Ayrault, Région Île-de-France ; (c) ADAGP
communication libre, reproduction soumise à autorisation



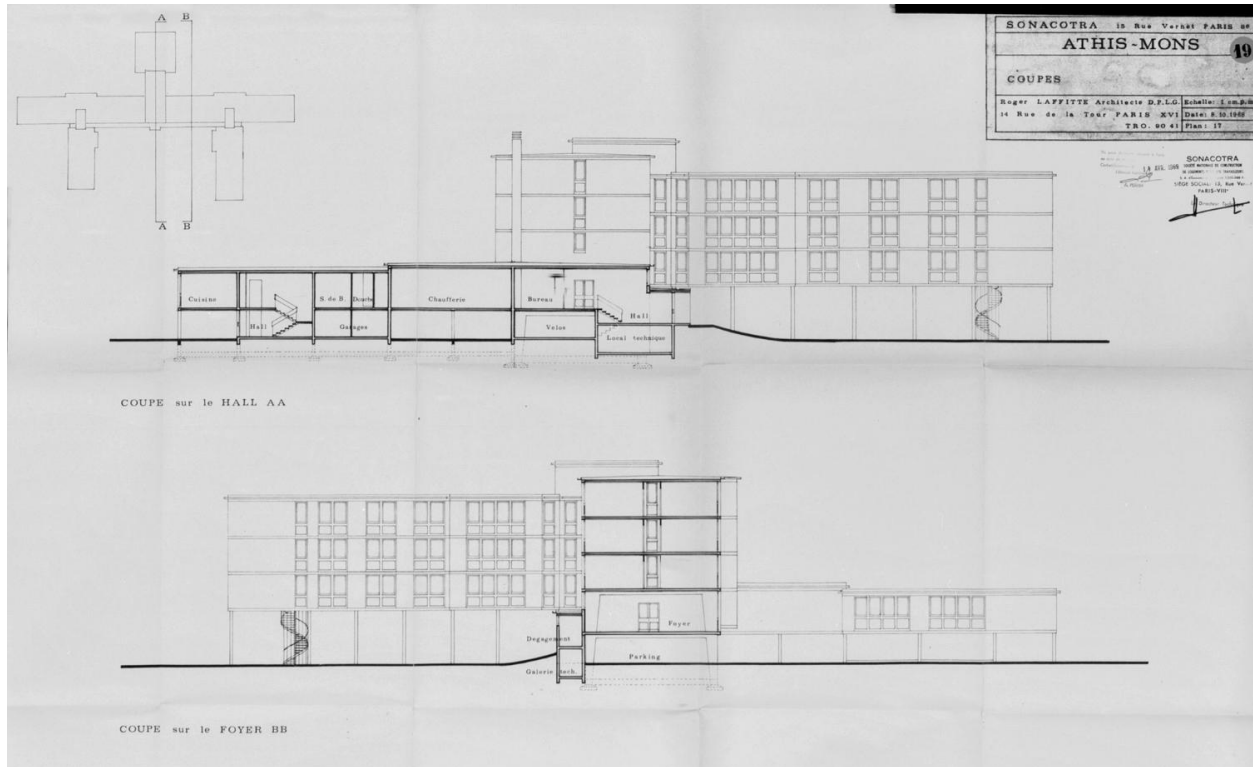
Vue partielle de l'aile sud du bâtiment.

IVR11_20029101081VA

Auteur de l'illustration : Philippe Ayrault

Date de prise de vue : 2002

(c) Philippe Ayrault, Région Île-de-France ; (c) ADAGP
communication libre, reproduction soumise à autorisation

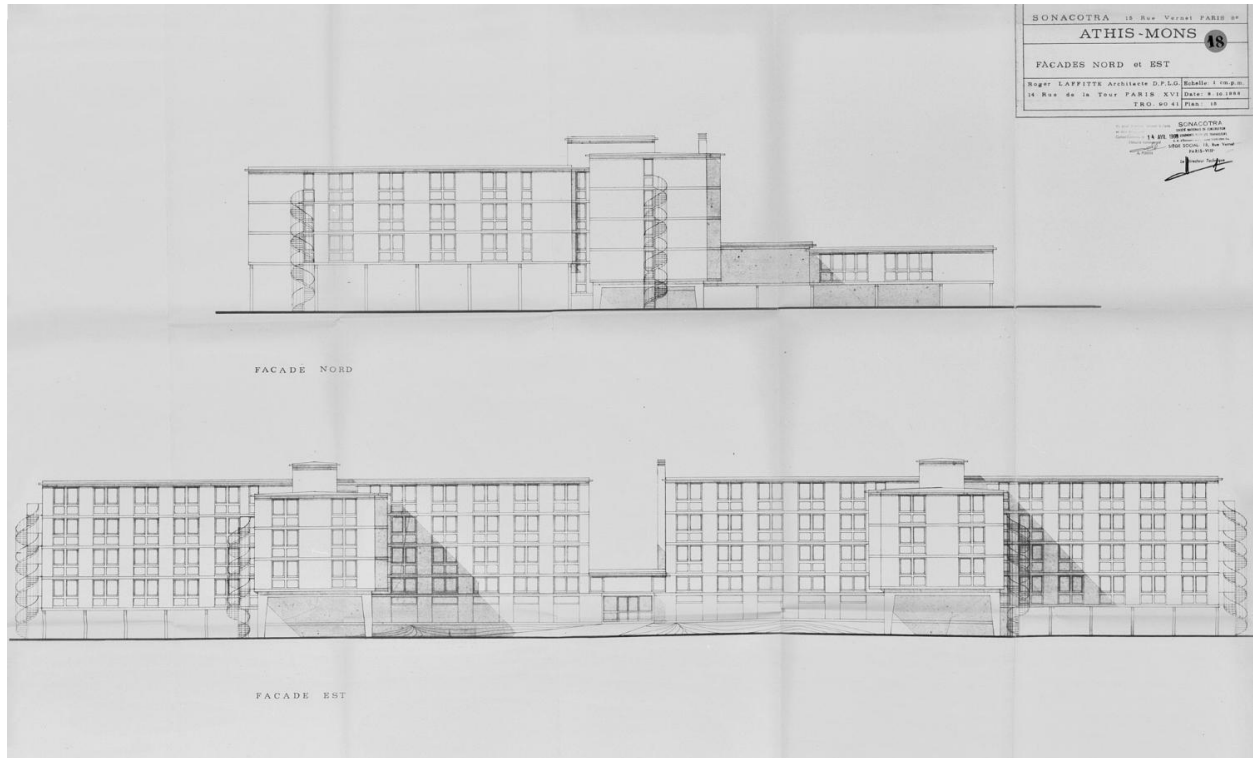


Coupes sur le hall et sur le foyer ; 8 octobre 1968.

IVR11_20029101364X

Date de prise de vue : 2002

(c) Région Île-de-France (reproduction) ; (c) ADAGP
communication libre, reproduction soumise à autorisation (reproduction)

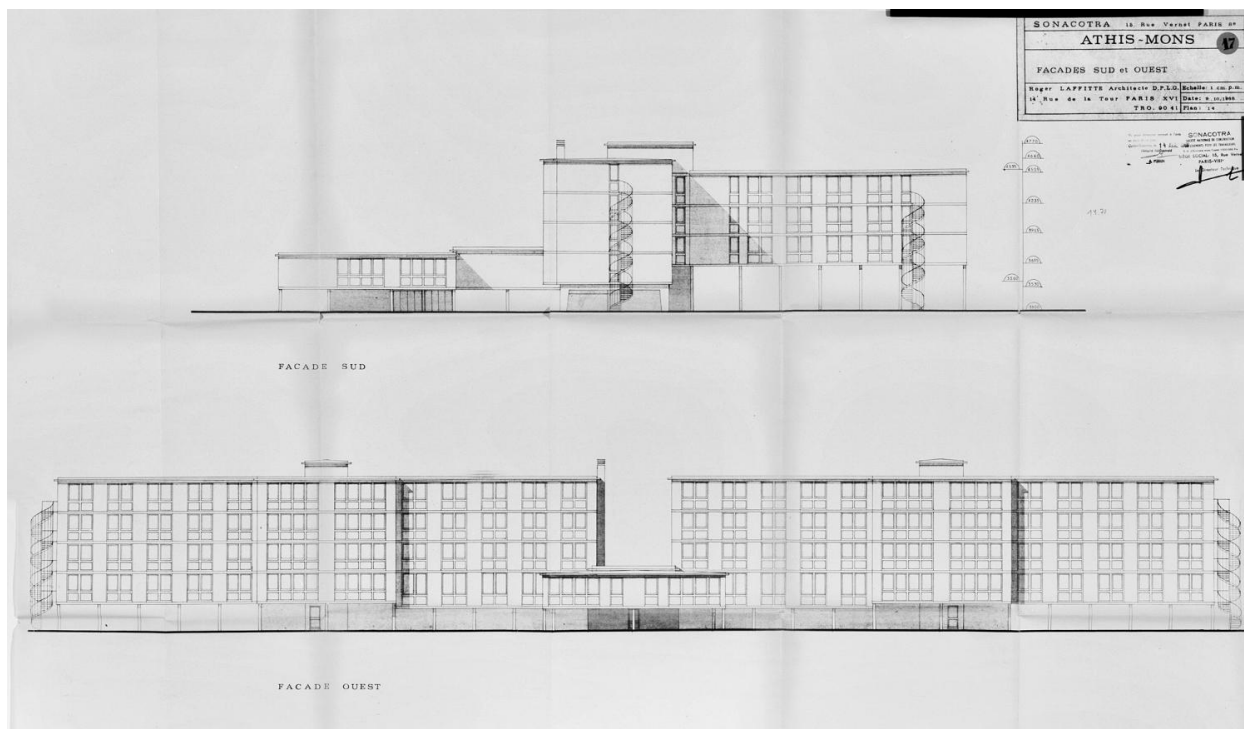


Façades nord et est ; 8 octobre 1968.

IVR11_20029101366X

Date de prise de vue : 2002

(c) Région Île-de-France (reproduction) ; (c) ADAGP
communication libre, reproduction soumise à autorisation (reproduction)

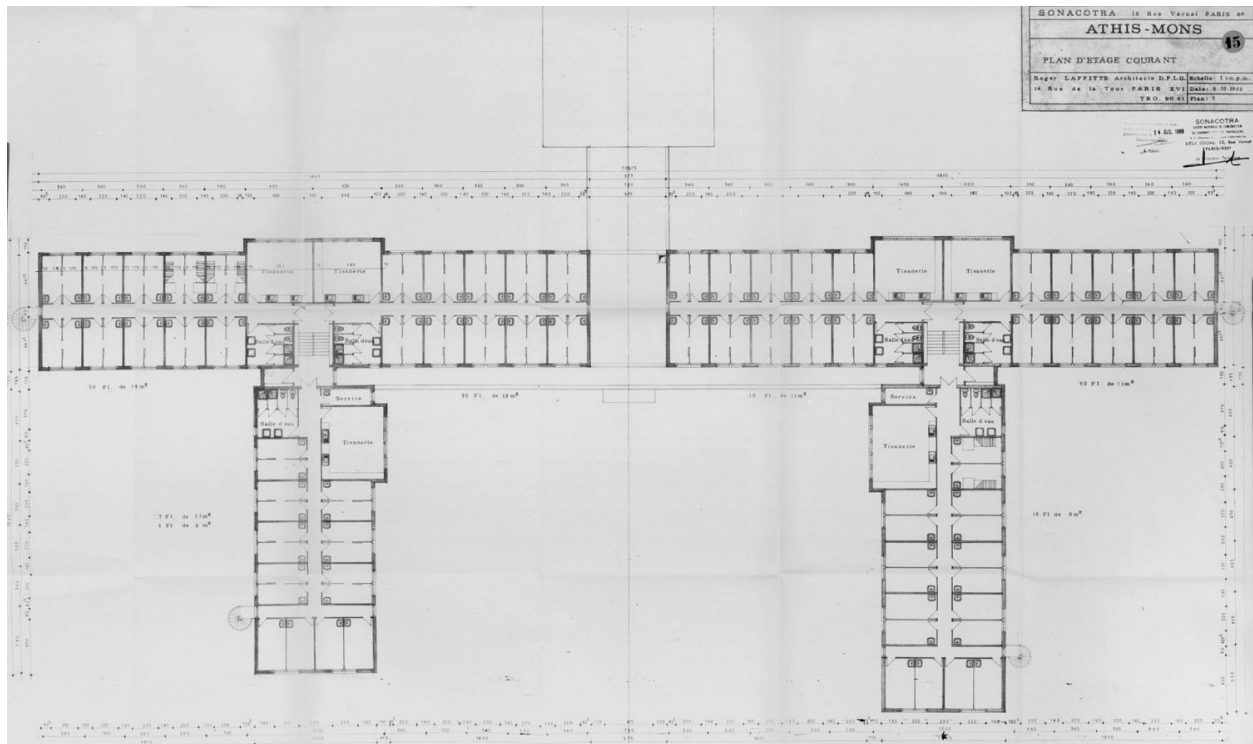


Façades sud et ouest ; 9 octobre 1968.

IVR11_20029101365X

Date de prise de vue : 2002

(c) Région Île-de-France (reproduction) ; (c) ADAGP
communication libre, reproduction soumise à autorisation (reproduction)



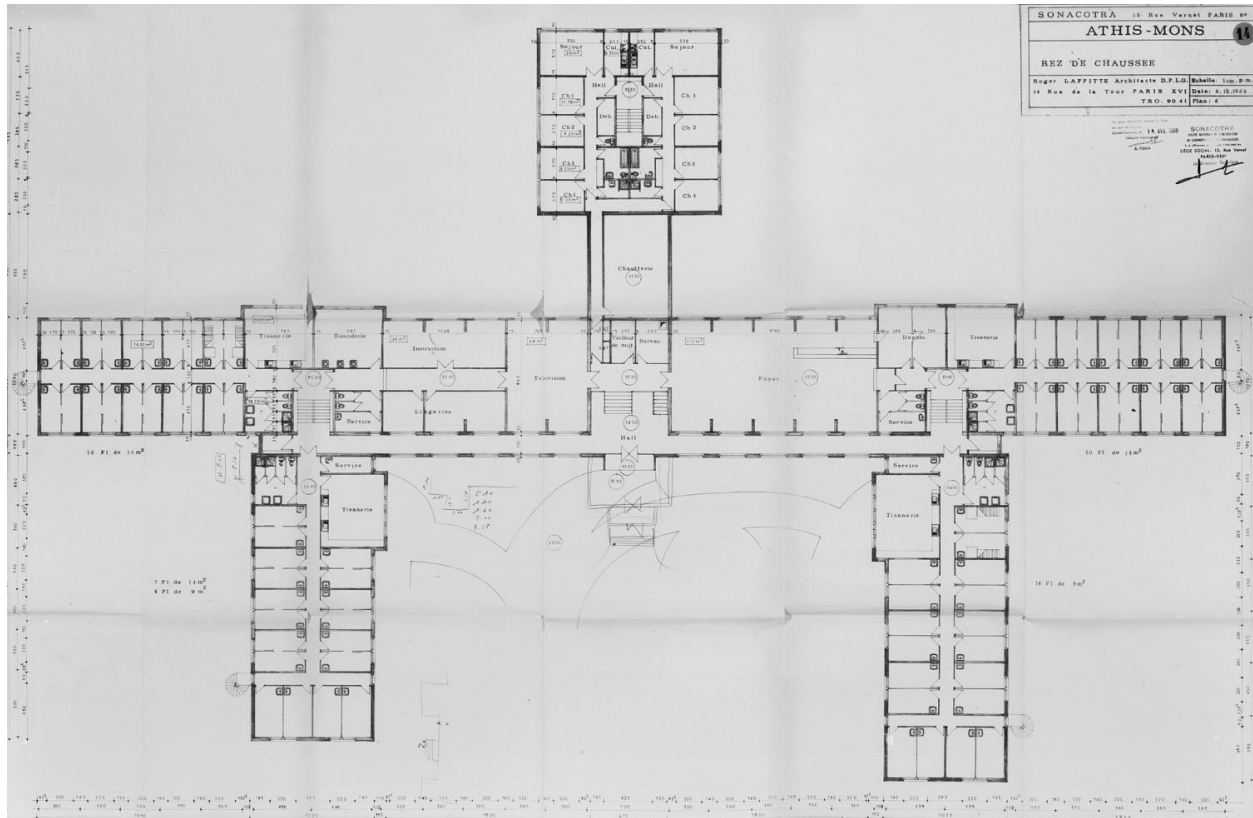
Plan d'étage courant ; 8 octobre 1968.

IVR11_20029101375X

Date de prise de vue : 2002

(c) Région Île-de-France (reproduction) ; (c) ADAGP

communication libre, reproduction soumise à autorisation (reproduction)



Plan du rez-de-chaussée ; 8 octobre 1968.

IVR11_20029101376X

Date de prise de vue : 2002

(c) Région Île-de-France (reproduction) ; (c) ADAGP
communication libre, reproduction soumise à autorisation (reproduction)



Vue d'ensemble du vestibule d'entrée.

IVR11_20029101282XA

Auteur de l'illustration : Philippe Ayrault

Date de prise de vue : 2002

(c) Philippe Ayrault, Région Île-de-France ; (c) ADAGP
communication libre, reproduction soumise à autorisation



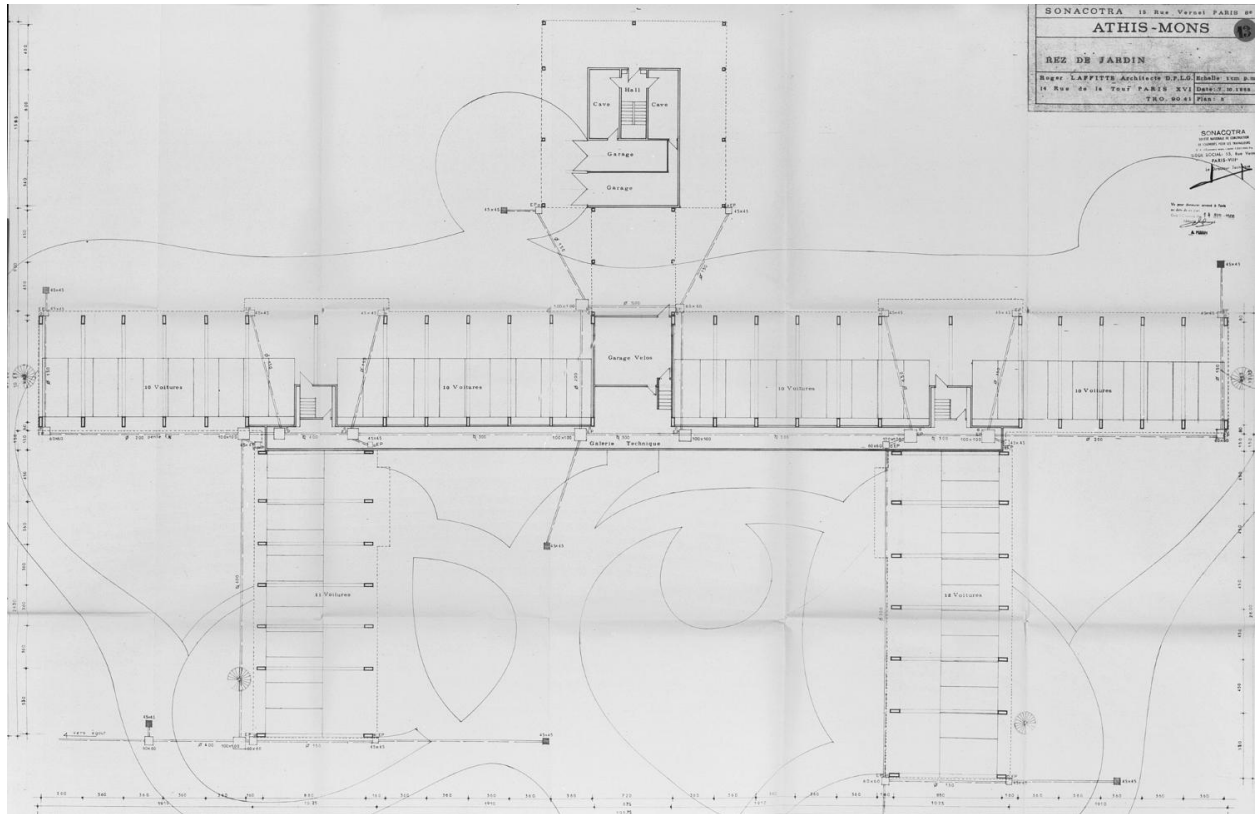
Vue du bâtiment de la chaufferie et du logement des gérants situé sur la façade postérieure, derrière l'entrée.

IVR11_20029101273XA

Auteur de l'illustration : Philippe Ayrault

Date de prise de vue : 2002

(c) Philippe Ayrault, Région Île-de-France ; (c) ADAGP
communication libre, reproduction soumise à autorisation



Plan du rez-de-jardin ; Roger Laffitte, architecte ; 9 octobre 1968.

IVR11_20029101377X

Date de prise de vue : 2002

(c) Région Île-de-France (reproduction) ; (c) ADAGP

communication libre, reproduction soumise à autorisation (reproduction)



Vue d'ensemble de l'aile sud du bâtiment (façade postérieure).

IVR11_20029101268VA

Auteur de l'illustration : Philippe Ayrault

Date de prise de vue : 2002

(c) Philippe Ayrault, Région Île-de-France ; (c) ADAGP
communication libre, reproduction soumise à autorisation



Vue d'une partie des bâtiments depuis le toit-terrasse (façade nord du bâtiment perpendiculaire à l'aile sud).

IVR11_20029101276XA

Auteur de l'illustration : Philippe Ayrault

Date de prise de vue : 2002

(c) Philippe Ayrault, Région Île-de-France ; (c) ADAGP
communication libre, reproduction soumise à autorisation



Vue des bureaux installés au fond du vestibule.

IVR11_20029101285XA

Auteur de l'illustration : Philippe Ayrault

Date de prise de vue : 2002

(c) Philippe Ayrault, Région Île-de-France ; (c) ADAGP
communication libre, reproduction soumise à autorisation



Vue des façades antérieures, à l'angle des ailes nord et est du bâtiment.

IVR11_20029101270X

Auteur de l'illustration : Philippe Ayrault

Date de prise de vue : 2002

(c) Philippe Ayrault, Région Île-de-France ; (c) ADAGP
communication libre, reproduction soumise à autorisation



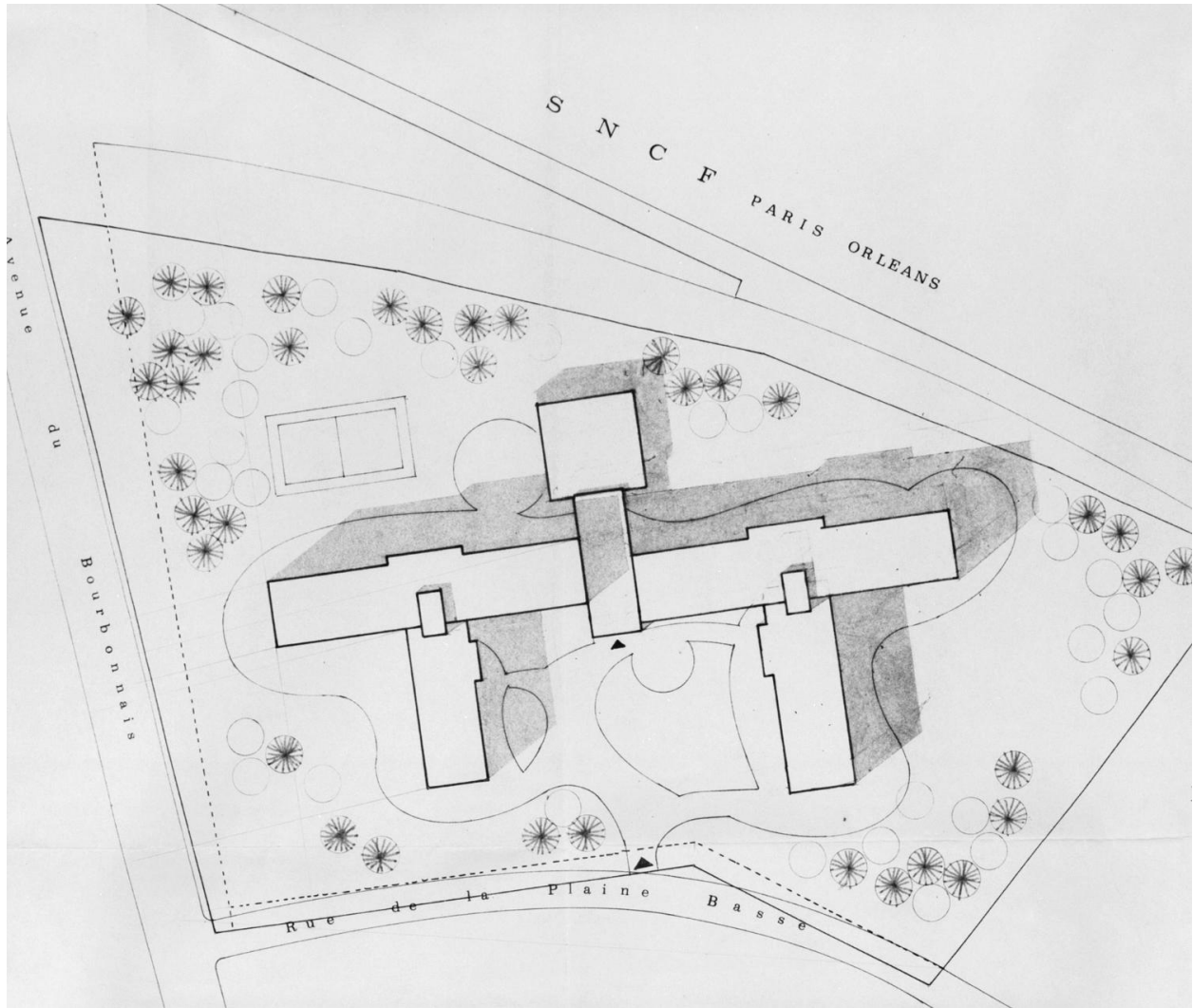
Détail des pilotis ménageant des parkings sous les bâtiments.

IVR11_20029101279XA

Auteur de l'illustration : Philippe Ayrault

Date de prise de vue : 2002

(c) Philippe Ayrault, Région Île-de-France ; (c) ADAGP
communication libre, reproduction soumise à autorisation



Plan masse dressé par l'architecte Roger Laffitte ; octobre 1968.

IVR11_20029101367X

Date de prise de vue : 2002

(c) Région Île-de-France (reproduction) ; (c) ADAGP
communication libre, reproduction soumise à autorisation (reproduction)



Vue sur la voie ferrée, prise du toit-terrasse du bâtiment.

IVR11_20029101288XA

Auteur de l'illustration : Philippe Ayrault

Date de prise de vue : 2002

(c) Philippe Ayrault, Région Île-de-France ; (c) ADAGP
communication libre, reproduction soumise à autorisation