

Île-de-France, Yvelines
Andrézy

école primaire

Références du dossier

Numéro de dossier : IA78000947
Date de l'enquête initiale : 2005
Date(s) de rédaction : 2006
Cadre de l'étude : inventaire topographique
Degré d'étude : étudié

Désignation

Dénomination : école primaire

Compléments de localisation

Milieu d'implantation :
Références cadastrales : 1983. en ville

Historique

Cette école de garçon à classe unique a été construite en 1843 sur les plans de l'architecte Greppin qui est architecte de la ville de Poissy et qui fournira les plans de la première mairie -école de Conflans-Sainte-Honorine.

Période(s) principale(s) : 2e quart 19e siècle
Dates : 1843 (daté par source)
Auteur(s) de l'oeuvre : Greppin (architecte, attribution par source)

Description

Les murs étaient en moellons de vergelot hourdis de plâtre. Selon une description de 1873 cette école de garçons est d'un accès difficile, ne présente que 2 m3 par élève alors que les règlements scolaires en demandent 3 et le logement de l'instituteur est insuffisant. Il n'a pas de cour ni de jardin. Pour toutes ces raisons il est décidé de transférer l'école dans un nouveau bâtiment, acheté au sieur Blanchon (le château de la princesse.).

Éléments descriptifs

Matériau(x) de couverture : tuile plate
Étage(s) ou vaisseau(x) : 1 étage carré

Typologies et état de conservation

État de conservation : détruit

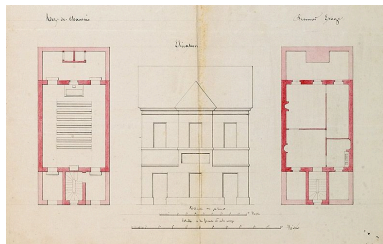
Présentation

La totalité du dossier (incluant aussi la synthèse et/ou la bibliographie) est disponible en bas de page dans la rubrique "Documentation – Liens web".

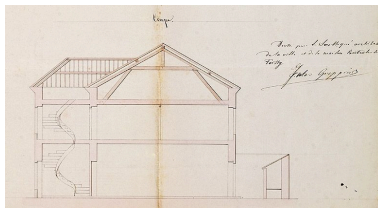
Liens web

• /dossinventaire/pdf/IA78000947.pdf : /dossinventaire/pdf/IA78000947.pdf

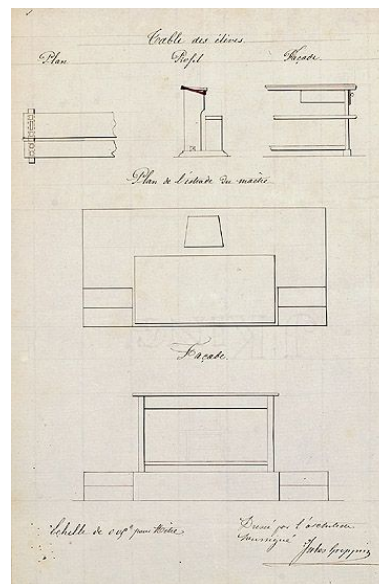
Illustrations



Plans et élévation. Plan aquarellé.
(AD Yvelines, 2 O 8/3).
Repro. Archives
départementales des Yvelines
IVR11_20057800190NUCA



Coupe transversale. Plan
aquarellé. (AD Yvelines, 2 O 8/3).
Repro. Archives
départementales des Yvelines
IVR11_20057800191NUCA



Dessin du mobilier. Dessin à la
plume. (AD Yvelines, 2 O 8/3).
Repro. Archives
départementales des Yvelines
IVR11_20057800192NUCA

Dossiers liés

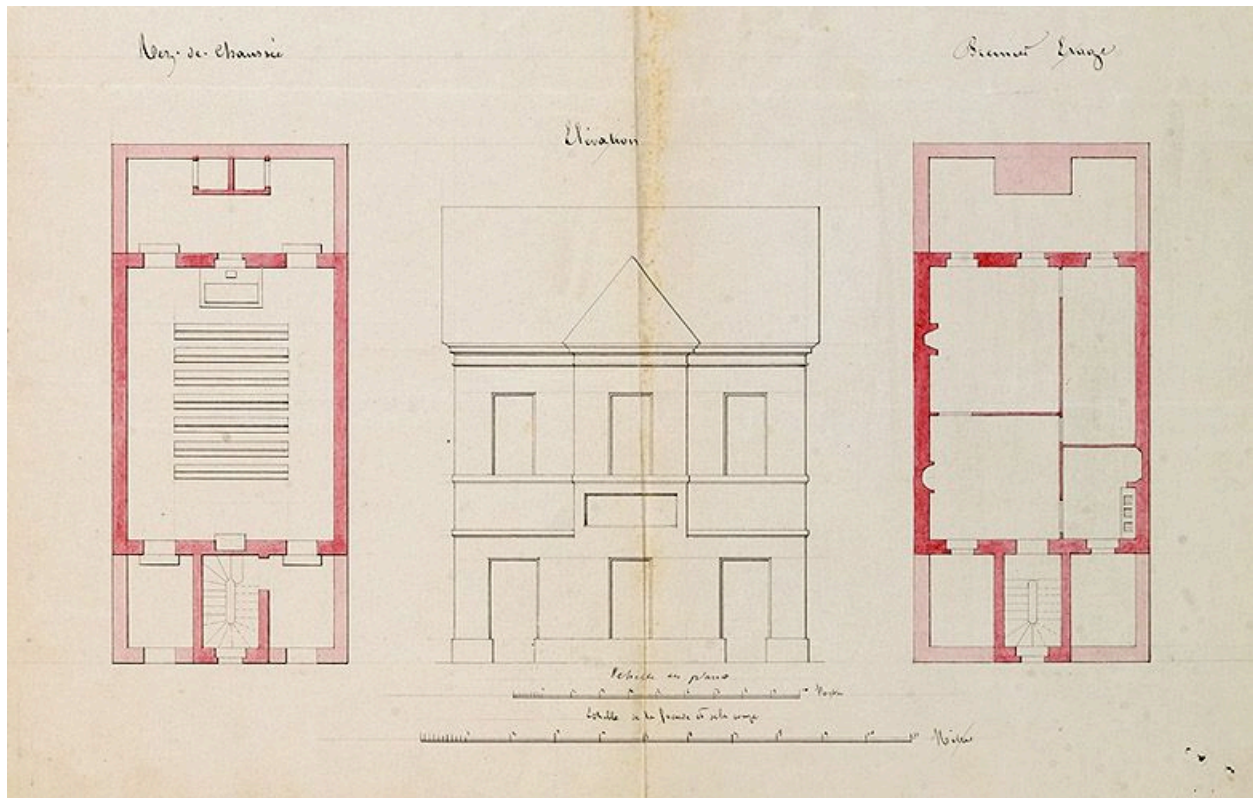
Oeuvre(s) contenue(s) :

Oeuvre(s) en rapport :

ville d'Andrésey (IA78000943) Île-de-France, Yvelines, Andrésey

Auteur(s) du dossier : Roselyne Bussière

Copyright(s) : (c) Région Ile-de-France - Inventaire général du patrimoine culturel



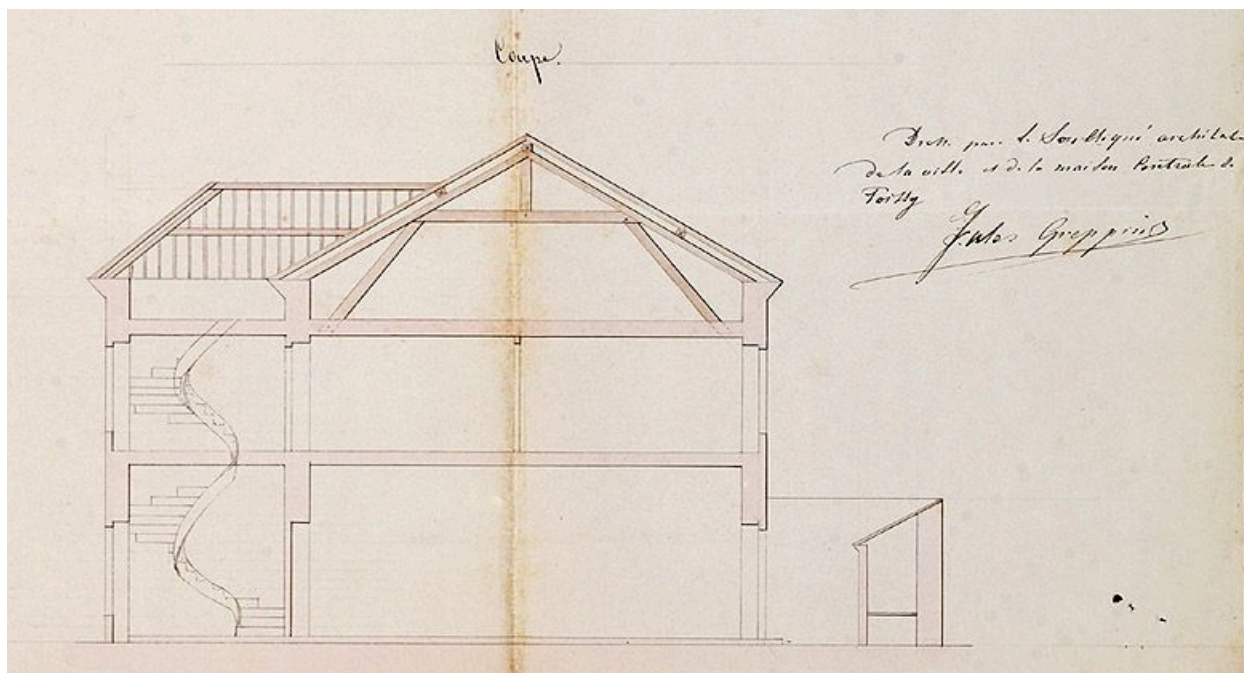
Plans et élévation. Plan aquarellé. (AD Yvelines, 2 O 8/3).

IVR11_20057800190NUCA

Auteur de l'illustration (reproduction) : Archives départementales des Yvelines

Date de prise de vue : 2005

(c) Région Île-de-France (reproduction) ; (c) Conseil général des Yvelines
communication libre, reproduction soumise à autorisation (reproduction)



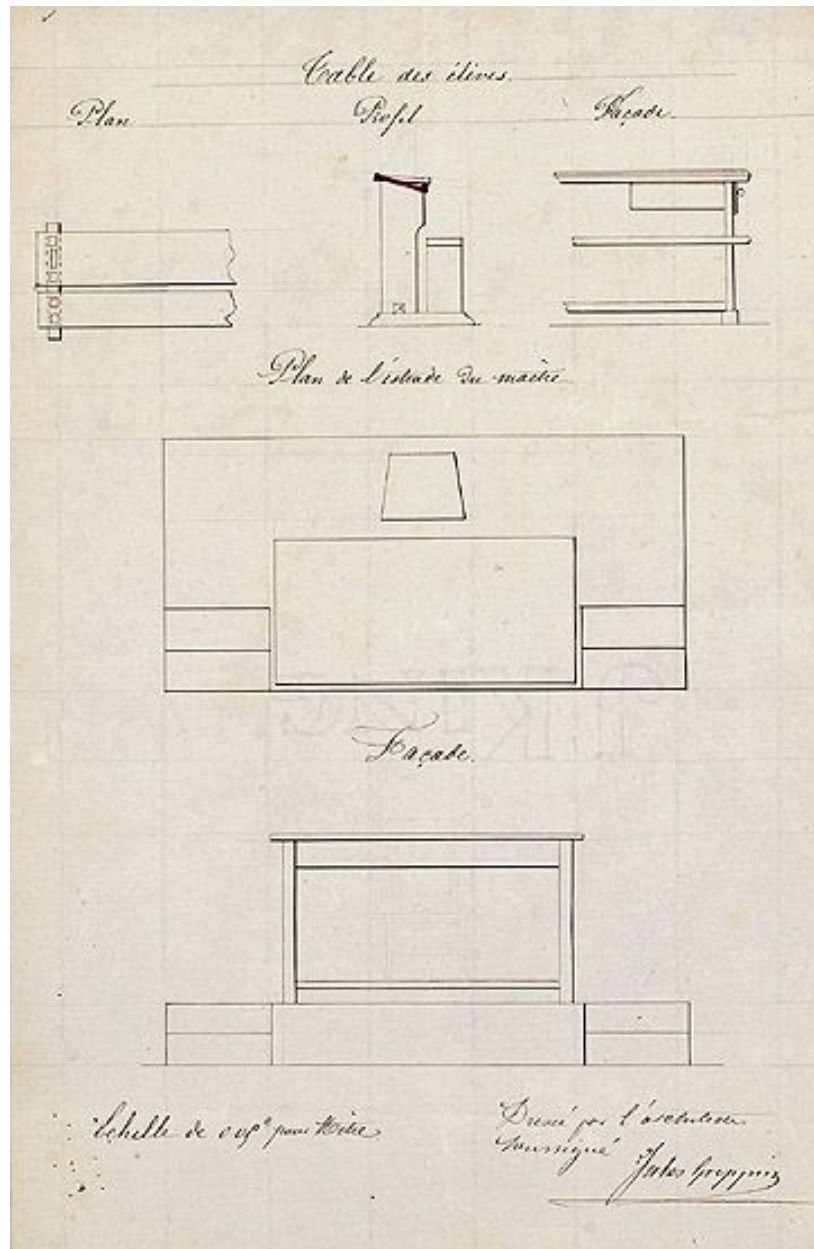
Coupe transversale. Plan aquarellé. (AD Yvelines, 2 O 8/3).

IVR11_20057800191NUCA

Auteur de l'illustration (reproduction) : Archives départementales des Yvelines

Date de prise de vue : 2005

(c) Région Île-de-France (reproduction) ; (c) Conseil général des Yvelines
communication libre, reproduction soumise à autorisation (reproduction)



Dessin du mobilier. Dessin à la plume. (AD Yvelines, 2 O 8/3).

IVR11_20057800192NUCA

Auteur de l'illustration (reproduction) : Archives départementales des Yvelines

Date de prise de vue : 2005

(c) Région Île-de-France (reproduction) ; (c) Conseil général des Yvelines
communication libre, reproduction soumise à autorisation (reproduction)