

Île-de-France, Paris
Paris 8e arrondissement
39 rue du Faubourg-Saint-Honoré

rampe d'appui, escalier de l' hôtel de Béthune-Charost, actuellement résidence de l'ambassadeur de Grande-Bretagne (non étudié)

Références du dossier

Numéro de dossier : IM75000111

Date de l'enquête initiale : 2009

Date(s) de rédaction : 2009

Cadre de l'étude : enquête thématique départementale rampes d'appui en ferronnerie des escaliers parisiens sous l'Ancien Régime

Degré d'étude : étudié

Désignation

Dénomination : escalier, rampe d'appui, départ de rampe d'appui

Compléments de localisation

Historique

Les plans de l'hôtel sont conçus en 1722 par Antoine Mazin pour Paul-François de Béthune-Charost, lieutenant général des armées du Roi. Le corps de logis principal entre cour et jardin, était relié à la rue par une cour en hémicycle. Au 19e siècle, de nombreuses modifications vinrent bouleverser l'état du 18e siècle. L'élévation du corps de logis subsiste prolongée côté jardin par deux ailes d'un seul niveau, à éclairage zénithal, alors que l'essentiel des bâtiments de la cour sont remplacés.

Période(s) principale(s) : 1er quart 18e siècle

Dates : 1722

Auteur(s) de l'oeuvre : Antoine Mazin (architecte), Antoine Hallé (serrurier)

Description

L'escalier d'honneur donne sur un large vestibule central. Du décor original subsiste la cage d'escalier et sa rampe en fer et bronze doré due au maître serrurier Antoine Hallé (également auteur des balcons) : de longs panneaux symétriques rehaussés de feuillages et fleurons en bronze doré sont organisés autour d'un médaillon représentant une tête d'Apollon entourée de rayons de soleil et alternent avec des pilastres.

Éléments descriptifs

Catégorie(s) technique(s) : maçonnerie, ferronnerie, fonderie

Matériaux : pierre taillé ; fer forgé ; bronze fondu

Représentations :

Apollon

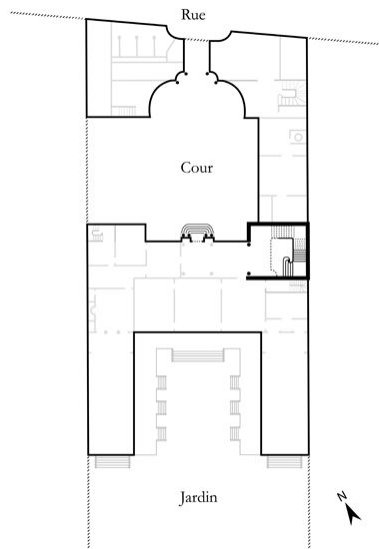
Statut, intérêt et protection

Statut de la propriété : propriété publique

Liens web

- /dossinventaire/publication/escaliersparisiens-ancienregime.pdf : /dossinventaire/publication/escaliersparisiens-ancienregime.pdf

Illustrations



Dess. Julien Delannoy
IVR11_20127500850NUDA

Un panneau rampant.
Phot. Philippe Ayrault
IVR11_20097501105NUC4A



Détail du médaillon
avec la représentation du
Dieu Soleil en bronze.
Phot. Laurent Kruszyk
IVR11_20097501106NUC4A



La volée et le palier du premier étage.
Phot. Laurent Kruszyk
IVR11_20097501107NUC4A

Le palier du premier étage.
Phot. Philippe Ayrault
IVR11_20097501108NUC4A

Le palier du premier étage
se termine par une sorte de
balcon arrondi en saillie.
Phot. Philippe Ayrault
IVR11_20097501109NUC4A

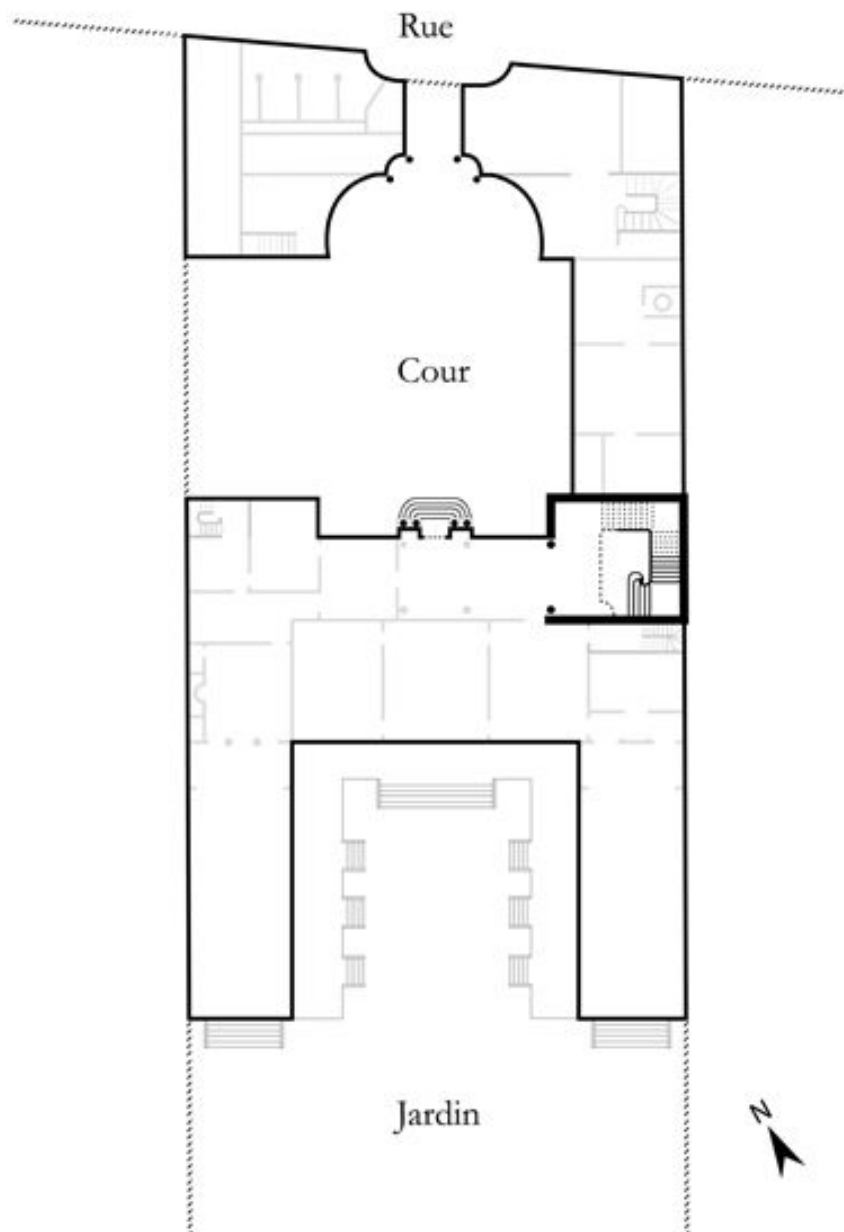
Le vestibule et le départ de l'escalier.
Phot. Philippe Ayrault
IVR11_20097501104NUC4A

Dossiers liés

Est partie constituante de : dossier de synthèse sur les escaliers, rampes d'appui et départs de rampe d'appui (IM75000061) Île-de-France, Paris, Paris

Auteur(s) du dossier : Roselyne Bussière, Jean-François Leiba-Dontenwill, Maud Marchand

Copyright(s) : (c) Région Ile-de-France - Inventaire général du patrimoine culturel



IVR11_20127500850NUDA

Auteur de l'illustration : Julien Delannoy

Date de prise de vue : 2012

(c) Région Ile-de-France - Inventaire général du patrimoine culturel
communication libre, reproduction soumise à autorisation

Un panneau rampant.

IVR11_20097501105NUC4A

Auteur de l'illustration : Philippe Ayrault

Date de prise de vue : 2009

(c) Philippe Ayrault, Région Ile-de-France

communication libre, reproduction soumise à autorisation



Détail du médaillon avec la représentation du Dieu Soleil en bronze.

IVR11_20097501106NUC4A

Auteur de l'illustration : Laurent Kruszyk

Date de prise de vue : 2009

(c) Région Ile-de-France - Inventaire général du patrimoine culturel
communication libre, reproduction soumise à autorisation



La volée et le palier du premier étage.

IVR11_20097501107NUC4A

Auteur de l'illustration : Laurent Kruszyk

Date de prise de vue : 2009

(c) Région Ile-de-France - Inventaire général du patrimoine culturel
communication libre, reproduction soumise à autorisation

Le palier du premier étage.

IVR11_20097501108NUC4A

Auteur de l'illustration : Philippe Ayrault

Date de prise de vue : 2009

(c) Philippe Ayrault, Région Ile-de-France

communication libre, reproduction soumise à autorisation

Le palier du premier étage se termine par une sorte de balcon arrondi en saillie.

IVR11_20097501109NUC4A

Auteur de l'illustration : Philippe Ayrault

Date de prise de vue : 2009

(c) Philippe Ayrault, Région Ile-de-France

communication libre, reproduction soumise à autorisation

Le vestibule et le départ de l'escalier.

IVR11_20097501104NUC4A

Auteur de l'illustration : Philippe Ayrault

Date de prise de vue : 2009

(c) Philippe Ayrault, Région Ile-de-France

communication libre, reproduction soumise à autorisation