

Île-de-France, Essonne  
Athis-Mons  
plateau  
31 avenue François-Mitterrand

## **groupe scolaire Jules Ferry, autrefois école des Gravilliers**

### **Références du dossier**

Numéro de dossier : IA91000486  
Date de l'enquête initiale : 2001  
Date(s) de rédaction : 2003  
Cadre de l'étude : inventaire topographique  
Degré d'étude : étudié

### **Désignation**

Dénomination : groupe scolaire  
Appellation : Groupe scolaire Jules Ferry, autrefois des Gravilliers

### **Compléments de localisation**

Milieu d'implantation : en ville  
Références cadastrales : 1987, Y, 353

### **Historique**

Le 3 juin 1922 puis en août 1925, le conseil municipal vote l'acquisition de la ferme du Petit-Athis et l'aménagement de deux classes provisoires pour y accueillir les élèves du nouveau quartier de la RN 7. L'administration ayant refusé d'autoriser l'aménagement de deux classes supplémentaires dans ces bâtiments insalubres, le conseil décide le 8 octobre 1926 la création d'un groupe scolaire à huit classes (dont une maternelle et deux en prévision) , pour faire face à l'accroissement rapide de la population dans les lotissements situés à l'ouest de la commune. Les plans et devis dressés par l'architecte municipal Sourdeau sont approuvés le 1er avril 1927. Les vieux bâtiments sont démolis dans le cadre des travaux d'intérêt collectif pour lutter contre le chômage. Le 8 juin 1929, un projet d'agrandissement de René Sourdeau prévoit la construction de 4 classes supplémentaires et de nouveaux préaux, mais le 20 novembre 1930, ce projet est remplacé par un autre mieux adapté à la progression très rapide des effectifs. Six nouvelles classes et huit logements d'instituteurs sont ainsi édifiés par les architectes parisiens Pers et Ferlié. L'inauguration de ces nouveaux bâtiments a lieu en octobre 1932.

Période(s) principale(s) : 2e quart 20e siècle  
Dates : 1928 (porte la date, daté par source), 1932 (porte la date, daté par source)  
Auteur(s) de l'oeuvre : J. Ferlié (architecte, attribution par source), J. Pers (architecte, attribution par source), René Sourdeau (architecte, attribution par source)

### **Description**

Parement de brique silico-calcaire sur une partie du logement des instituteurs (rue Roland Lambert) , côté cour.

### **Éléments descriptifs**

Matériau(x) du gros-oeuvre, mise en oeuvre et revêtement : meulière ; brique ; moellon  
Matériau(x) de couverture : tuile mécanique  
Étage(s) ou vaisseau(x) : 1 étage carré  
Type(s) de couverture : toit à longs pans ; croupe

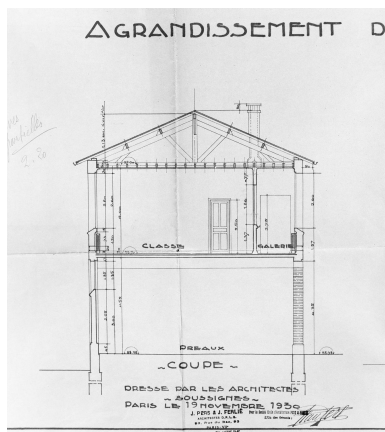
## Statut, intérêt et protection

Statut de la propriété : propriété publique

## Liens web

- Dossier PDF : <http://www2.culture.gouv.fr/documentation/memoire/HTML/IVR11/IA91000486/index.htm>

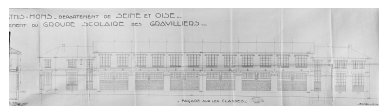
## Illustrations



Projet d'agrandissement par les architectes Pers et Ferlié : coupe sur un bâtiment des classes, 19 novembre 1930. IVR11\_20029101765X



Vue du logement des instituteurs sur la rue Roland-Lambert. Phot. Philippe Ayrault IVR11\_20029101650XA



Agrandissement du groupe scolaire par les architectes Pers et Ferlié : façade sur les classes, 19 novembre 1930. IVR11\_20029101766X



Vue de la cour de récréation. Phot. Philippe Ayrault IVR11\_20029101655XA



Vue des bâtiments sur la rue Roland-Lambert. Phot. Philippe Ayrault IVR11\_20029101647XA



Vue côté cour du logement des instituteurs. Phot. Philippe Ayrault IVR11\_20029101660X



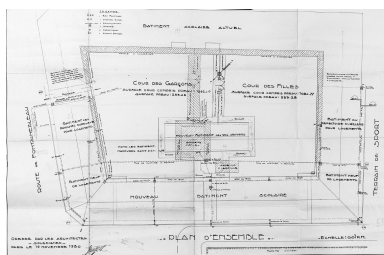
Vue d'ensemble du bâtiment, à l'angle de l'avenue François-Mitterrand et de la rue Roland-Lambert. Phot. Philippe Ayrault IVR11\_20039101108XA



Vue, côté cour, d'une salle de classe en rez-de-chaussée accolée au logement des instituteurs. Phot. Philippe Ayrault IVR11\_20029101658XA



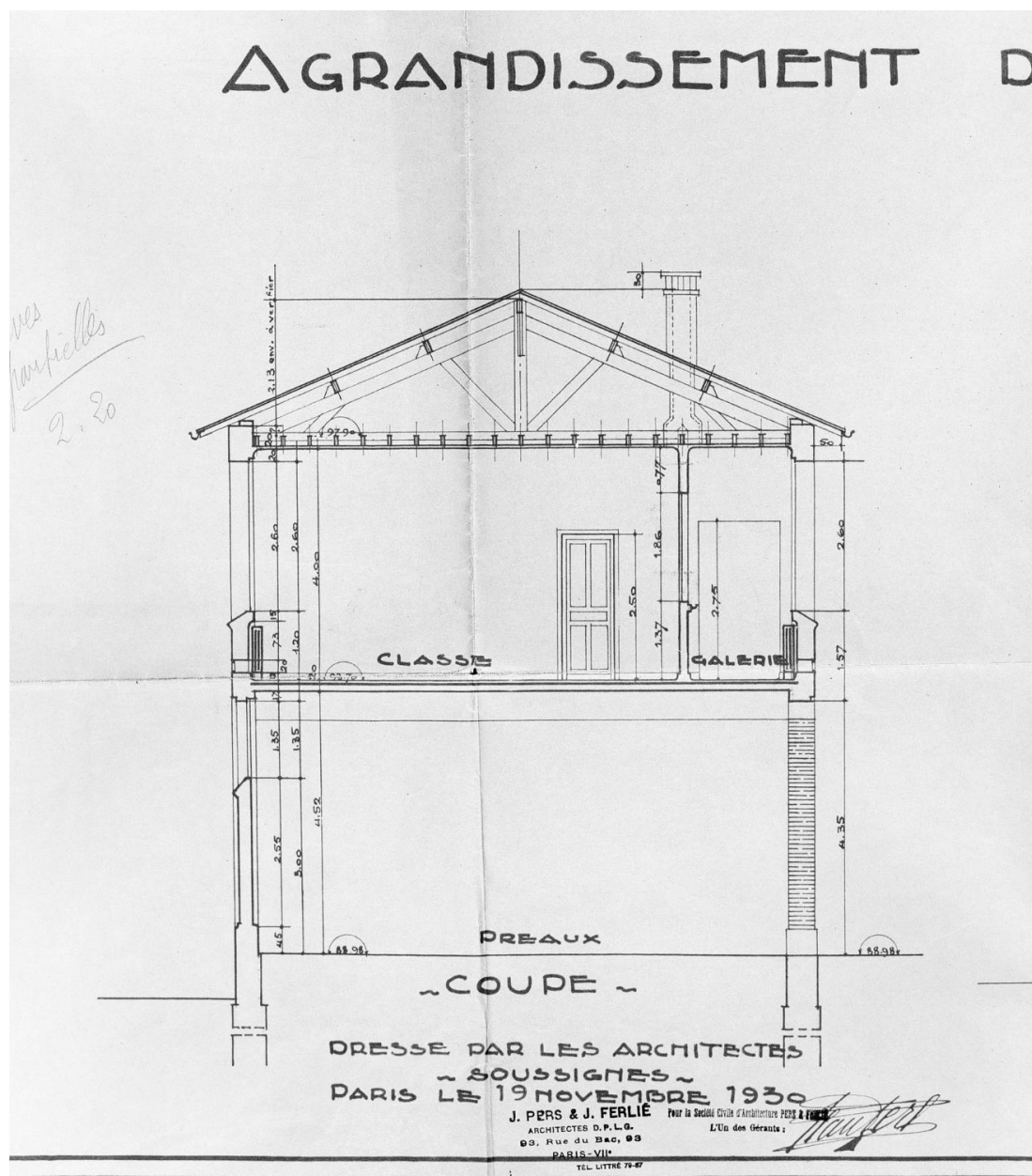
Vue d'une partie des bâtiments sur la cour de récréation ; le porche ouvre sur l'avenue François-Mitterrand. Phot. Philippe Ayrault IVR11\_20029101653XA



Projet d'agrandissement par  
les architectes Pers et Ferlié :  
plan masse, 19 novembre 1930.  
IVR11\_20029101761X

Auteur(s) du dossier : Brigitte Blanc

Copyright(s) : (c) Région Ile-de-France - Inventaire général du patrimoine culturel



Projet d'agrandissement par les architectes Pers et Ferlié : coupe sur un bâtiment des classes, 19 novembre 1930.

IVR11\_20029101765X

Date de prise de vue : 2002

(c) Région Île-de-France (reproduction) ; (c) ADAGP

communication libre, reproduction soumise à autorisation (reproduction)





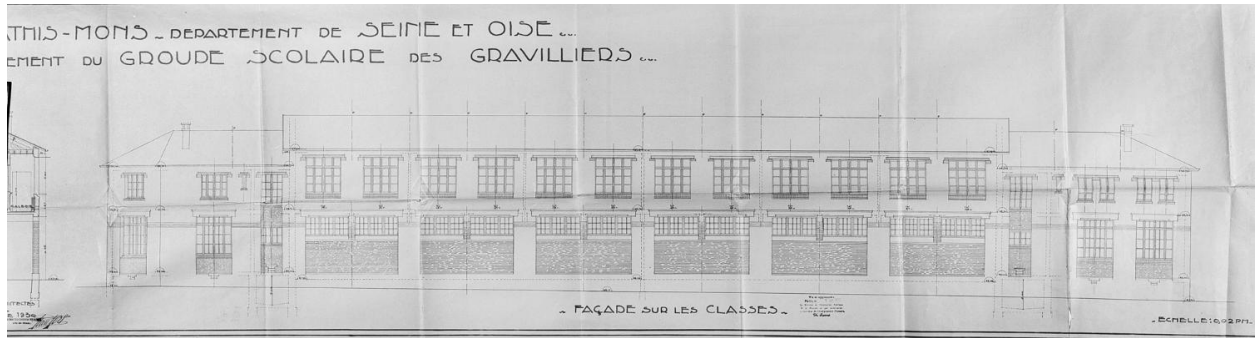
Vue du logement des instituteurs sur la rue Roland-Lambert.

IVR11\_20029101650XA

Auteur de l'illustration : Philippe Ayrault

Date de prise de vue : 2002

(c) Philippe Ayrault, Région Île-de-France ; (c) ADAGP  
communication libre, reproduction soumise à autorisation



Agrandissement du groupe scolaire par les architectes Pers et Ferlié : façade sur les classes, 19 novembre 1930.

IVR11\_20029101766X

Date de prise de vue : 2002

(c) Région Île-de-France (reproduction) ; (c) ADAGP

communication libre, reproduction soumise à autorisation (reproduction)





Vue de la cour de récréation.

IVR11\_20029101655XA

Auteur de l'illustration : Philippe Ayrault

Date de prise de vue : 2002

(c) Philippe Ayrault, Région Île-de-France ; (c) ADAGP  
communication libre, reproduction soumise à autorisation



Vue des bâtiments sur la rue Roland-Lambert.

IVR11\_20029101647XA

Auteur de l'illustration : Philippe Ayrault

Date de prise de vue : 2002

(c) Philippe Ayrault, Région Île-de-France ; (c) ADAGP  
communication libre, reproduction soumise à autorisation





Vue côté cour du logement des instituteurs.

IVR11\_20029101660X

Auteur de l'illustration : Philippe Ayrault

Date de prise de vue : 2002

(c) Philippe Ayrault, Région Île-de-France ; (c) ADAGP  
communication libre, reproduction soumise à autorisation



Vue d'ensemble du bâtiment, à l'angle de l'avenue François-Mitterrand et de la rue Roland-Lambert.

IVR11\_20039101108XA

Auteur de l'illustration : Philippe Ayrault

Date de prise de vue : 2003

(c) Philippe Ayrault, Région Île-de-France ; (c) ADAGP  
communication libre, reproduction soumise à autorisation





Vue, côté cour, d'une salle de classe en rez-de-chaussée accolée au logement des instituteurs.

IVR11\_20029101658XA

Auteur de l'illustration : Philippe Ayrault

Date de prise de vue : 2002

(c) Philippe Ayrault, Région Île-de-France ; (c) ADAGP  
communication libre, reproduction soumise à autorisation





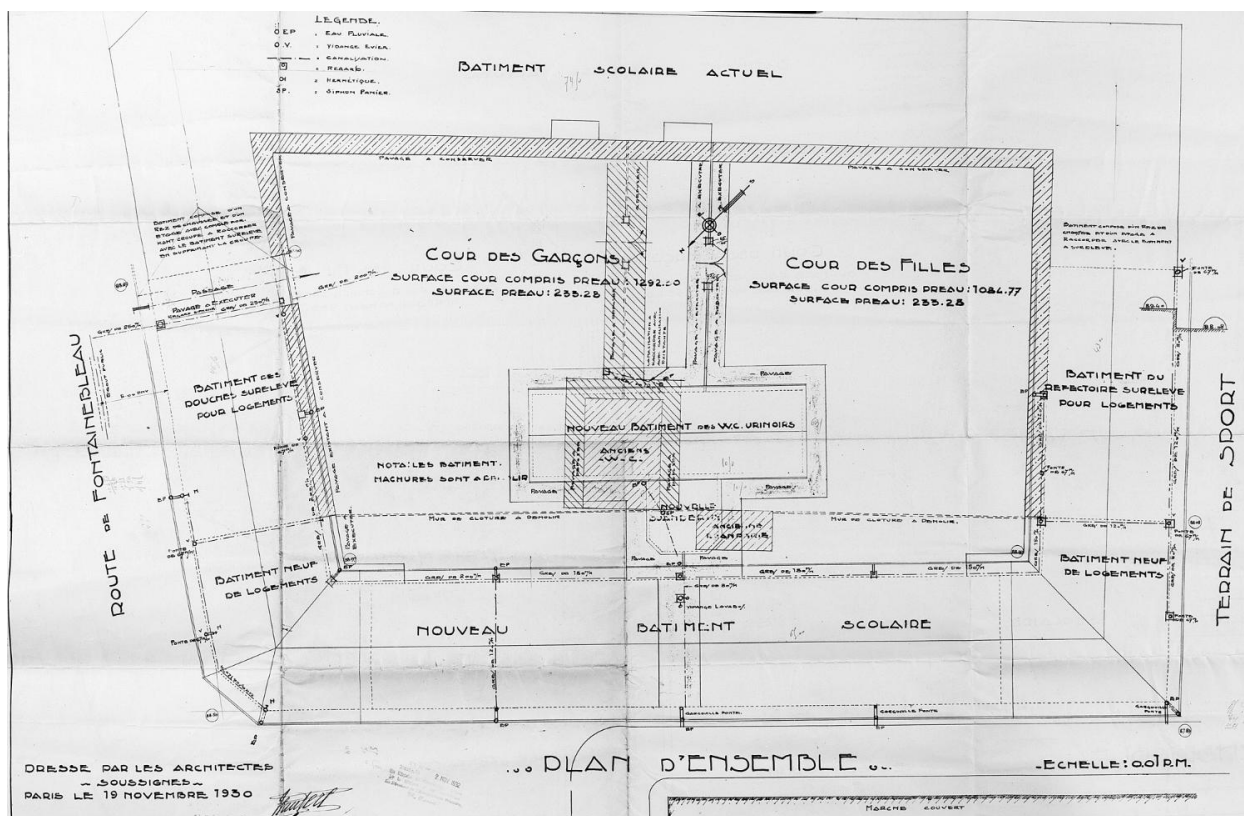
Vue d'une partie des bâtiments sur la cour de récréation ; le porche ouvre sur l'avenue François-Mitterrand.

IVR11\_20029101653XA

Auteur de l'illustration : Philippe Ayrault

Date de prise de vue : 2002

(c) Philippe Ayrault, Région Île-de-France ; (c) ADAGP  
communication libre, reproduction soumise à autorisation



Projet d'agrandissement par les architectes Pers et Ferlié : plan masse, 19 novembre 1930.

IVR11\_20029101761X

Date de prise de vue : 2002

(c) Région Île-de-France (reproduction) ; (c) ADAGP

communication libre, reproduction soumise à autorisation (reproduction)