

Île-de-France, Val-d'Oise  
Enghien-les-Bains  
59 avenue de Ceinture  
maison Villa Louis, 59 avenue de Ceinture

## **revêtement mural, décor de l'élévation extérieure : couple de faisans dans un paysage**

### **Références du dossier**

Numéro de dossier : IM95000494  
Date de l'enquête initiale : 2009  
Date(s) de rédaction : 2010  
Cadre de l'étude : inventaire topographique  
Degré d'étude : étudié

### **Désignation**

Dénomination : revêtement mural  
Précision sur la dénomination : décor d'élévation extérieure  
Titres : couple de faisans dans un paysage

### **Compléments de localisation**

Emplacement dans l'édifice : mur à droite de la porte d'entrée

### **Historique**

Ce panneau de céramique mis en place en 1898 sur la Villa Louis est signé par l'entreprise de céramique de Sarreguemines : le type de signature apposé en bas à droite permet d'identifier la période de production de ce panneau. En effet au S de Sarreguemines sont ajoutés le D pour Digoin et VF pour Vitry-le-François, deux sites étant rattachés à la maison mère de Lorraine, successivement en 1877 et en 1881. Cette sorte de délocalisation a eu lieu à la suite de l'annexion de la Lorraine par l'Allemagne en 1876 : pour des raisons de douane il était alors important d'avoir une partie de l'usine en France à Digoin en Saône et Loire puis à Vitry-le-François dans la Marne. C'est dans à partir de cette dernière période que la signature de l'entreprise ajoute les initiale VF

Période(s) principale(s) : 4e quart 19e siècle  
Dates : 1898  
Auteur(s) de l'oeuvre : Sarreguemines (fabrique)  
Lieu d'exécution : Lorraine, 71, Saône et Loire

### **Description**

#### **Éléments descriptifs**

Catégorie(s) technique(s) : céramique

Matériaux : céramique

Représentations :  
faisan  
rivière  
paysage

fleurs

Au premier plan, deux faisans perchés sur une barrière rustique dans laquelle s'enlacent ipomées et clématites, sont placés dans un paysage de rivière

Inscriptions & marques : signature

Précisions et transcriptions :

signature : initiales S, D, VF entourées de l'inscription 28, rue de Paradis Paris

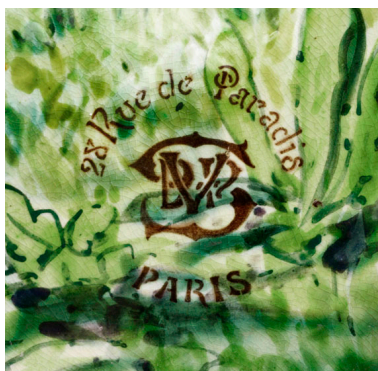
## Statut, intérêt et protection

Statut de la propriété : propriété privée

## Illustrations



Vue d'ensemble du panneau.  
Phot. Jean-Bernard Vialles  
IVR11\_20099500634NUC4A



Détail de la signature de l'entreprise  
ayant réalisé le panneau.  
Phot. Jean-Bernard Vialles  
IVR11\_20099500635NUC4A

## Dossiers liés

Édifice : maison Villa Louis, 59 avenue de Ceinture (IA95000253) Île-de-France, Val-d'Oise, Enghien-les-Bains, 59 avenue de Ceinture

Auteur(s) du dossier : Sophie Cueille

Copyright(s) : (c) Région Ile-de-France - Inventaire général du patrimoine culturel



Vue d'ensemble du panneau.

IVR11\_20099500634NUC4A

Auteur de l'illustration : Jean-Bernard Vialles

Date de prise de vue : 2009

(c) Région Ile-de-France - Inventaire général du patrimoine culturel  
communication libre, reproduction soumise à autorisation



Détail de la signature de l'entreprise ayant réalisé le panneau.

IVR11\_20099500635NUC4A

Auteur de l'illustration : Jean-Bernard Vialles

Date de prise de vue : 2009

(c) Région Ile-de-France - Inventaire général du patrimoine culturel  
communication libre, reproduction soumise à autorisation