

Île-de-France, Essonne
Athis-Mons
Athis-Val
87 avenue Jean-Jaurès

dispensaire et bains-douches du Val, actuellement mairie annexe

Références du dossier

Numéro de dossier : IA91000480
Date de l'enquête initiale : 2001
Date(s) de rédaction : 2002
Cadre de l'étude : inventaire topographique
Degré d'étude : étudié

Désignation

Dénomination : dispensaire, bains douches
Appellation : dispensaire du Val
Destinations successives : mairie

Compléments de localisation

Milieu d'implantation : en ville
Références cadastrales : 1987, R2, 727

Historique

La reconstitution du dispensaire-douches d'Athis-Mons a lieu grâce au transfert et la réunion sur ce bâtiment des trois créances de dommages de guerre des douches du Cottage, du dispensaire et du lavoir du Val. La commune y ajoute la somme d'un million mise à sa disposition en 1947, pour l'amélioration de son dispensaire, par l'Union des anciens prisonniers de Seine-et-Oise. Le terrain attribué par le service du remembrement se situe dans l'îlot 23 A, en bordure de l'avenue Jean-Jaurès. Le permis de construire est accordé le 2 janvier 1952 par le MRU. La direction technique des travaux, qui s'achèvent en 1956, est assurée par Jacques Thivier et Roger Poggi, collaborateurs de l'architecte en chef Léo Mendelssohn, auteur des plans.

Période(s) principale(s) : 3e quart 20e siècle

Dates : 1956 (daté par source)

Auteur(s) de l'oeuvre : Léo Mendelssohn (architecte, attribution par source), Roger Poggi (architecte, attribution par source), Jacques Thivier (architecte, attribution par source)

Description

Éléments descriptifs

Matériau(x) du gros-oeuvre, mise en oeuvre et revêtement : meulière ; moellon

Matériau(x) de couverture : tuile mécanique

Type(s) de couverture : toit à longs pans ; croupe

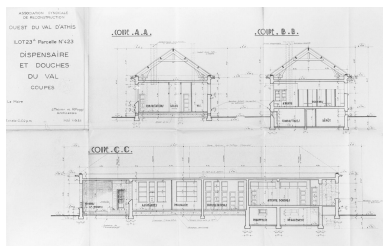
Statut, intérêt et protection

Statut de la propriété : propriété publique

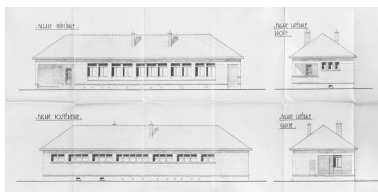
Liens web

- Dossier PDF : <http://www2.culture.gouv.fr/documentation/memoire/HTML/IVR11/IA91000480/index.htm>

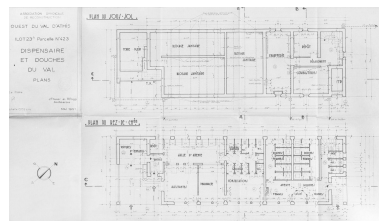
Illustrations



Coupes ; Thivier et Poggi,
architectes, mai 1951.
IVR11_20029100736X



Façades du bâtiment ;
Mendelssohn et Thivier et
Poggi, architectes, mai 1951.
IVR11_20029100677X



Plans du sous-sol et du rez-de-
chaussée ; Mendelssohn et Thivier
et Poggi, architectes, mai 1951.
IVR11_20029100678X



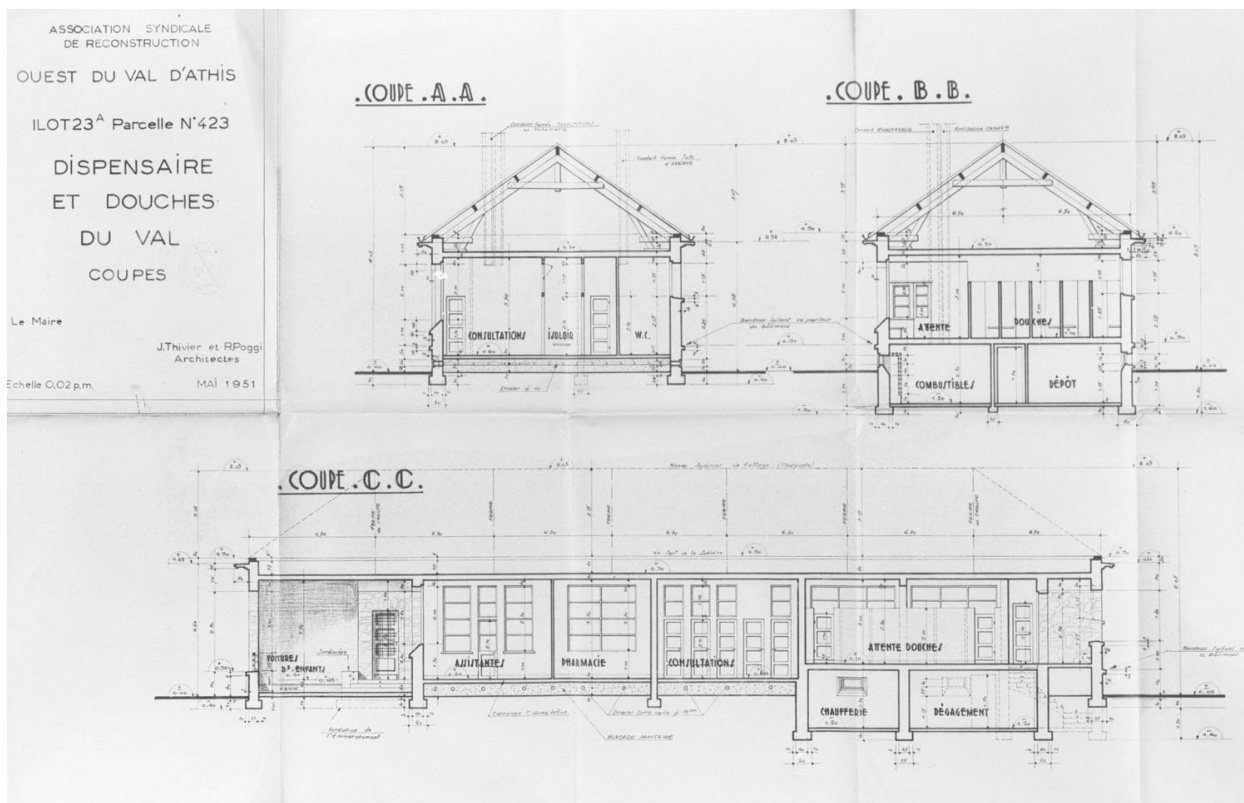
Vue d'ensemble.
Phot. Philippe Ayrault
IVR11_20029100291XA

Dossiers liés

Est partie constituante de : quartier d'Athis-Val reconstruit (IA91000579) Île-de-France, Essonne, Athis-Mons, Athis-Val

Auteur(s) du dossier : Brigitte Blanc

Copyright(s) : (c) Région Ile-de-France - Inventaire général du patrimoine culturel



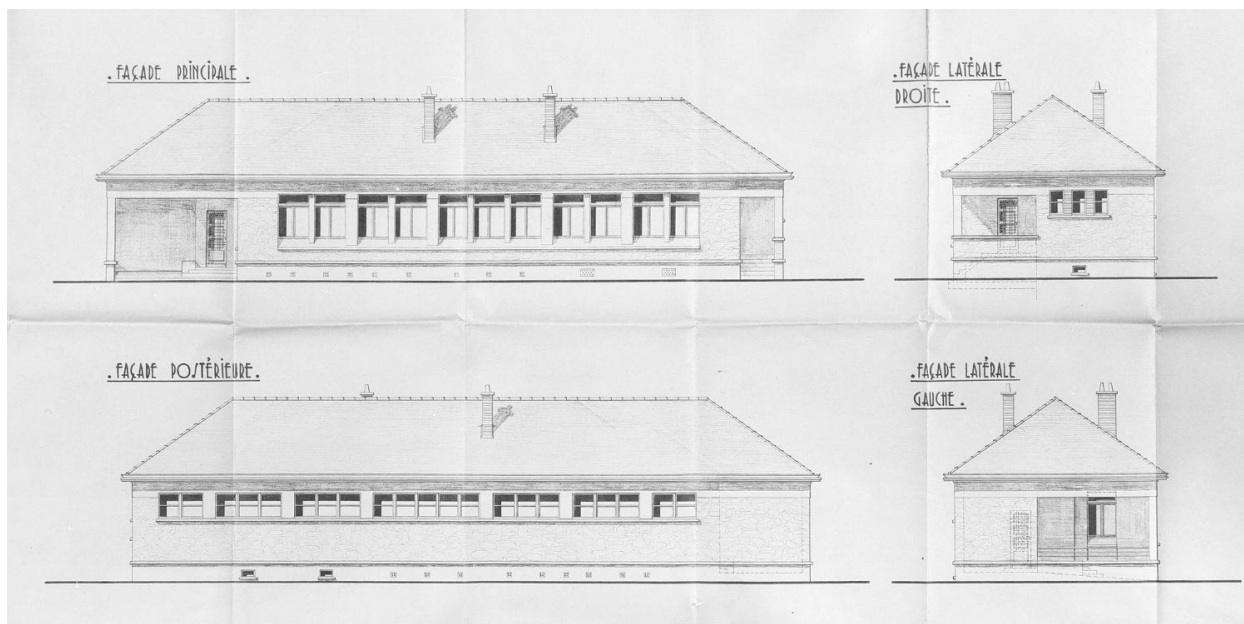
Coupes ; Thivier et Poggi, architectes, mai 1951.

IVR11_20029100736X

Date de prise de vue : 2002

(c) Région Île-de-France (reproduction) ; (c) ADAGP

communication libre, reproduction soumise à autorisation (reproduction)



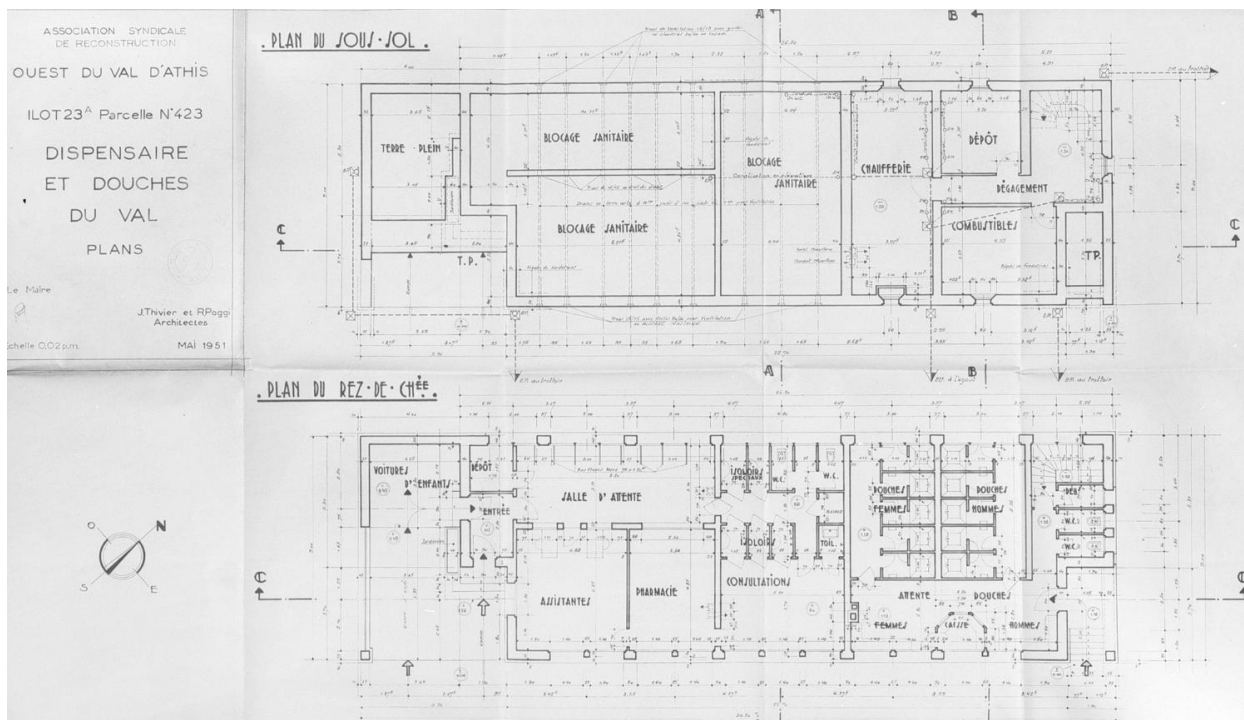
Façades du bâtiment ; Mendelssohn et Thivier et Poggi, architectes, mai 1951.

IVR11_20029100677X

Date de prise de vue : 2002

(c) Région Île-de-France (reproduction) ; (c) ADAGP

communication libre, reproduction soumise à autorisation (reproduction)



Plans du sous-sol et du rez-de-chaussée ; Mendelssohn et Thivier et Poggi, architectes, mai 1951.

IVR11_20029100678X

Date de prise de vue : 2002

(c) Région Île-de-France (reproduction) ; (c) ADAGP

communication libre, reproduction soumise à autorisation (reproduction)



Vue d'ensemble.

IVR11_20029100291XA

Auteur de l'illustration : Philippe Ayrault

Date de prise de vue : 2002

(c) Philippe Ayrault, Région Île-de-France ; (c) ADAGP
communication libre, reproduction soumise à autorisation