

Île-de-France, Paris
Paris 4e arrondissement
7 rue Ferdinand-Duval

rampe d'appui, escalier d'une maison à porte piétonne

Références du dossier

Numéro de dossier : IM75000069

Date de l'enquête initiale : 2009

Date(s) de rédaction : 2009

Cadre de l'étude : enquête thématique départementale rampes d'appui en ferronnerie des escaliers parisiens sous l'Ancien Régime

Degré d'étude : étudié

Désignation

Dénomination : escalier, rampe d'appui, départ de rampe d'appui

Compléments de localisation

Historique

On ignore tout de sa construction, on sait néanmoins que cette maison appartenait à Monsieur Le Boeuf et était loué à un cordonnier du nom de Parsaunier au début du XVIIIe siècle.

Période(s) principale(s) : milieu 17e siècle

Description

La maison de deux travées sur rue possède un bel escalier auquel on accède par un long passage d'allée. L'escalier en bois dessert quatre niveaux : il est à vide central mais de forme encore archaïque proche des escaliers rampe sur rampe. De plus la dernière volée a conservé ses balustres de bois de forme carrée. A l'origine tout l'escalier était probablement à balustres de bois, comme l'atteste la présence régulière de chevilles dans le limon, mais ils ont été remplacés par des balustres en ferronnerie dont le dessin reprend la silhouette.

Éléments descriptifs

Catégorie(s) technique(s) : menuiserie, ferronnerie

Matériaux : bois taillé ; fer forgé

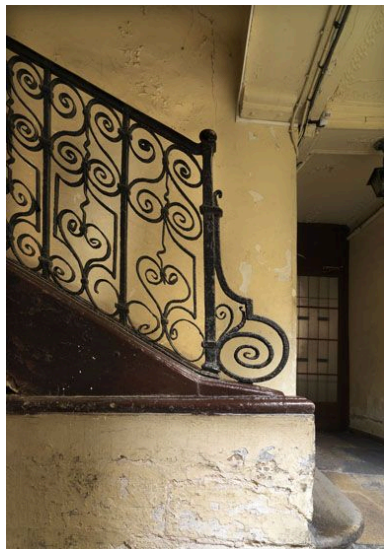
Statut, intérêt et protection

Statut de la propriété : propriété privée

Liens web

• /dossinventaire/publication/escaliersparisiens-ancienregime.pdf : /dossinventaire/publication/escaliersparisiens-ancienregime.pdf

Illustrations



Départ de l'escalier.
Phot. Laurent Kruszyk
IVR11_20097501406NUC4A



Détail des balustres ; on aperçoit
les anciennes chevilles en bois.
Phot. Laurent Kruszyk
IVR11_20097501407NUC4A



Partie tournante de l'escalier.
Phot. Laurent Kruszyk
IVR11_20097501408NUC4A



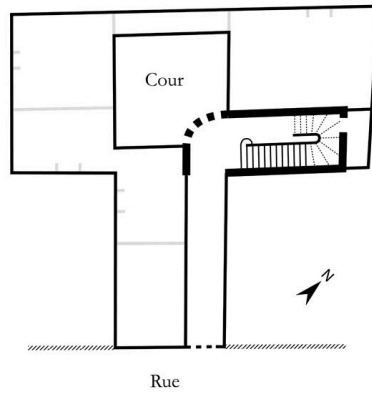
Balustres droits et balustres rampants.
Phot. Laurent Kruszyk
IVR11_20097501409NUC4A



La jonction entre balustres en
feronnerie et balustres en bois.
Phot. Laurent Kruszyk
IVR11_20097501410NUC4A



Vue plongeante sur le vide central.
Phot. Laurent Kruszyk
IVR11_20097501411NUC4A



Dess. Julien Delannoy
IVR11_20127500820NUDA

La porte piétonne.
Phot. Laurent Kruszyk
IVR11_20097501405NUC4A

Dossiers liés

Est partie constituante de : dossier de synthèse sur les escaliers, rampes d'appui et départs de rampe d'appui (IM75000061) Île-de-France, Paris, Paris

Auteur(s) du dossier : Roselyne Bussière, Jean-François Leiba-Dontenwill, Maud Marchand
Copyright(s) : (c) Région Ile-de-France - Inventaire général du patrimoine culturel



Départ de l'escalier.

IVR11_20097501406NUC4A

Auteur de l'illustration : Laurent Kruszyk

Date de prise de vue : 2009

(c) Laurent Kruszyk, Région Île-de-France
communication libre, reproduction soumise à autorisation



Détail des balustres ; on aperçoit les anciennes chevilles en bois.

IVR11_20097501407NUC4A

Auteur de l'illustration : Laurent Kruszyk

Date de prise de vue : 2009

(c) Laurent Kruszyk, Région Île-de-France
communication libre, reproduction soumise à autorisation



Partie tournante de l'escalier.

IVR11_20097501408NUC4A

Auteur de l'illustration : Laurent Kruszyk

Date de prise de vue : 2009

(c) Laurent Kruszyk, Région Île-de-France
communication libre, reproduction soumise à autorisation



Balustres droits et balustres rampants.

IVR11_20097501409NUC4A

Auteur de l'illustration : Laurent Kruszyk

Date de prise de vue : 2009

(c) Laurent Kruszyk, Région Île-de-France
communication libre, reproduction soumise à autorisation



La jonction entre balustres en ferronnerie et balustres en bois.

IVR11_20097501410NUC4A

Auteur de l'illustration : Laurent Kruszyk

Date de prise de vue : 2009

(c) Laurent Kruszyk, Région Île-de-France
communication libre, reproduction soumise à autorisation



Vue plongeante sur le vide central.

IVR11_20097501411NUC4A

Auteur de l'illustration : Laurent Kruszyk

Date de prise de vue : 2009

(c) Laurent Kruszyk, Région Île-de-France
communication libre, reproduction soumise à autorisation



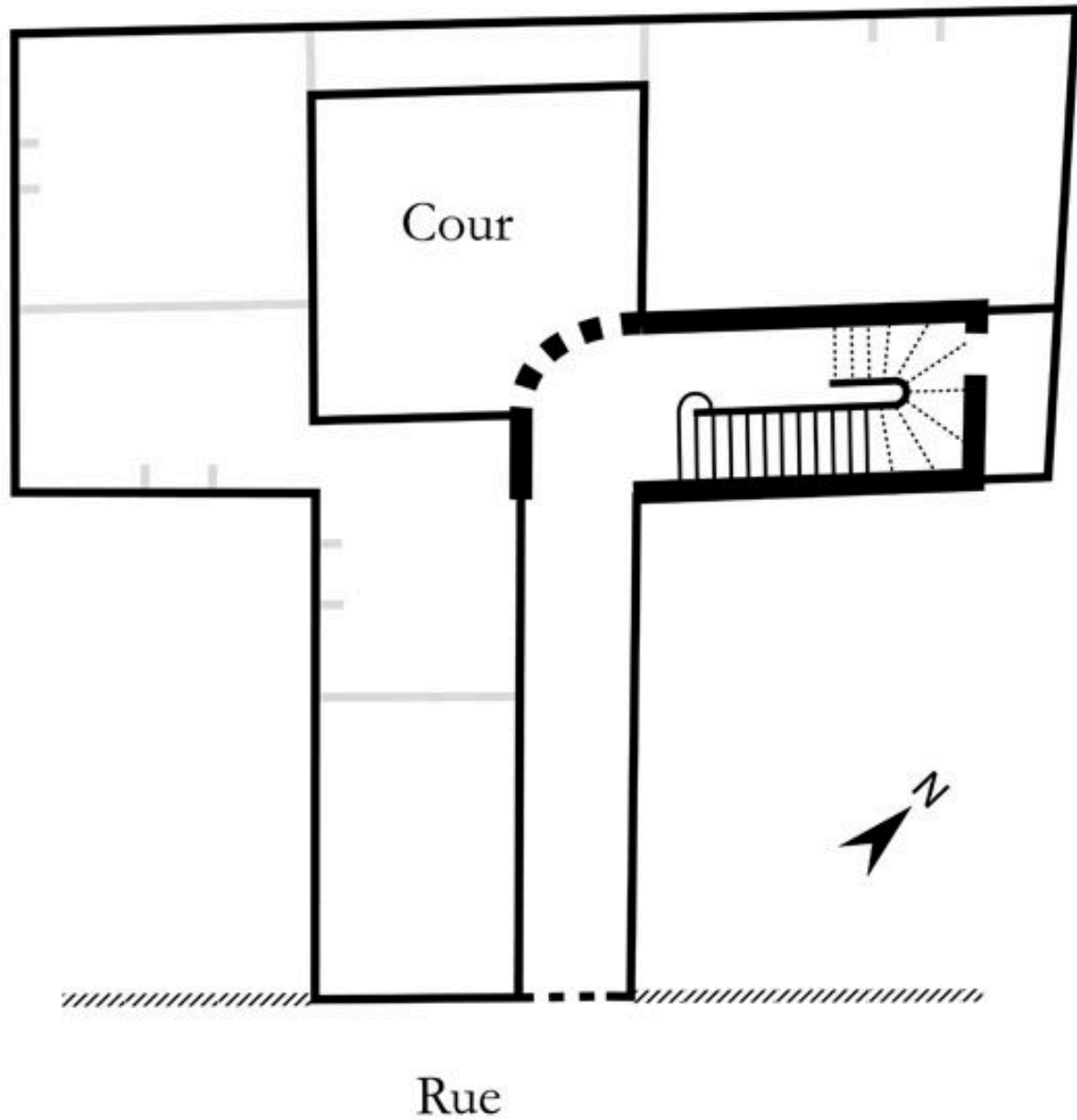
La porte piétonne.

IVR11_20097501405NUC4A

Auteur de l'illustration : Laurent Kruszyk

Date de prise de vue : 2009

(c) Laurent Kruszyk, Région Île-de-France
communication libre, reproduction soumise à autorisation



IVR11_20127500820NUDA

Auteur de l'illustration : Julien Delannoy

Date de prise de vue : 2012

(c) Région Île-de-France (reproduction)

communication libre, reproduction soumise à autorisation (reproduction)