

Île-de-France, Yvelines
Mantes-la-Jolie
place République (de la)

Square Bourgeois-Brieussel

Références du dossier

Numéro de dossier : IA78002271
Date de l'enquête initiale : 2017
Date(s) de rédaction : 2017
Cadre de l'étude : inventaire topographique
Degré d'étude : étudié

Désignation

Dénomination : square

Compléments de localisation

Milieu d'implantation : en ville
Références cadastrales : 2014, AB, 780

Historique

Le square a été légué à la ville de Mantes en 1902 par testament par Madame Clara Bourgeois, veuve d'Achille Brieussel. Il comportait une maison neuve sur la rue Gambetta, un parc, un jardin potager, une maison de jardinier et ses dépendances. Le legs était fait à la condition d'affecter le rez-de-chaussée de la maison neuve rue Gambetta à un musée et le premier étage à une bibliothèque. C'est dans le square qu'a été construit un auditorium de plein-air sur les plans de l'architecte Deschamps en 1928. Une roseraie avait été aménagée par Marabout dans les années 1920. Le musée-bibliothèque a été détruit lors de la construction de l'hôtel-de-ville en 1948. Le square avait sa plus grande façade du côté de la rue de Lorraine. Celle-ci a été dotée d'une grille avec urinoirs-WC sur les dessins de l'architecte Murier en 1906. La grille a été réalisée par le serrurier Saintard.

Période(s) principale(s) : 4e quart 19e siècle

Description

Le square s'étend de la place de la République à la rue de Lorraine. Il comportait des fabriques, grotte belvédère, kiosque en ciment, imitant des arbres écotés.

Éléments descriptifs

Présentation

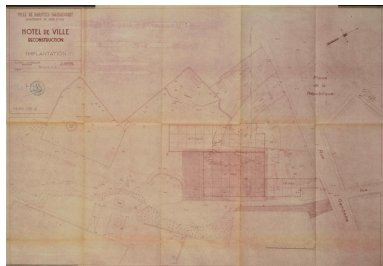
Don d'une habitante de Mantes, le square Brieussel-Bourgeois occupe une place importante dans le centre ville. C'est à la fois un lieu de détente, de desserte d'édifices publics, et de passage.

Références documentaires

Documents d'archive

- **AM Mantes-la-Jolie, 3 O 8**
AM Mantes-la-Jolie, 3 O 8

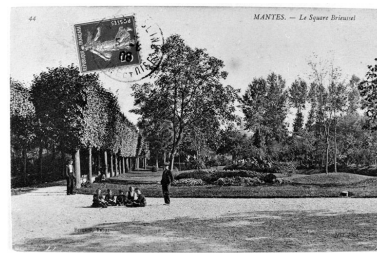
Illustrations



Plan du square lors du projet de construction de l'hôtel de ville en 1948. On voit l'emplacement du musée-bibliothèque détruit alors. (AM Mantes-la-Jolie 1M 7) IVR11_20157800407NUC4A



Le square et sa grotte. On aperçoit au fond le musée-bibliothèque. Carte postale. Phot. CREDOP, Phot. Laurent Kruszyk IVR11_20157800139X



Vue d'ensemble du square en direction de la rue de Lorraine. Carte postale. Phot. CREDOP, Phot. Laurent Kruszyk IVR11_20157800140X



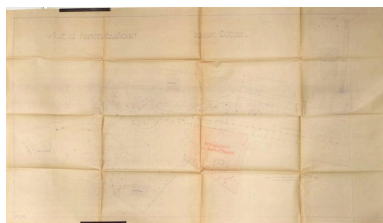
Du côté de la place de la république, le square était peu ouvert. On voit ici le rocher, aménagement caractéristique des jardins paysagers au XIXe siècle. Carte postale. Phot. CREDOP, Phot. Laurent Kruszyk IVR11_20157800143X



L'entrée du square du côté de la rue Gambetta vers 1910. A droite le mur du bâtiment de la bibliothèque légué par madame Bourgeois-Brieussel. AM Mantes-la-Jolie, 3 o 8. Phot. Laurent Kruszyk IVR11_20177800518NUC4A



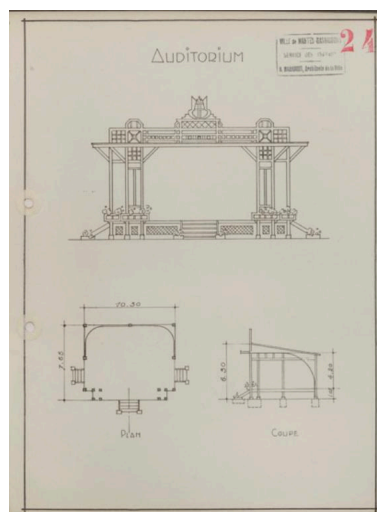
Le square sous la neige. On aperçoit un kiosque soutenu par des faux arbres écotés en ciment. Carte postale. Phot. CREDOP, Phot. Laurent Kruszyk IVR11_20157800145X



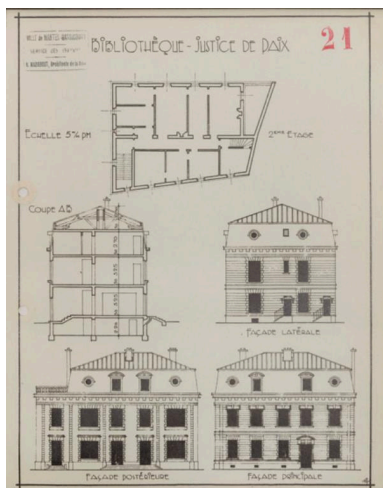
Plan du square en 1933. AM Mantes-la-Jolie, 3 O 8. Phot. Laurent Kruszyk IVR11_20177800519NUC4A



La roseraie aménagée par Raymond Marabout. (Fonds Bertin). Phot. Bertin IVR11_20177800608NUC2B



L'auditorium vers 1940. AM. Mantes-la-Jolie, 1 M 1. Phot. Laurent Kruszyk



Bâtiment abritant la Bibliothèque-Justice de Paix vers 1940. Il a été détruit lors de l'agrandissement de l'hôtel-de-ville. AM. Mantes-la-Jolie, 1 M 1. Phot. Laurent Kruszyk
IVR11_20177800487NUC4A



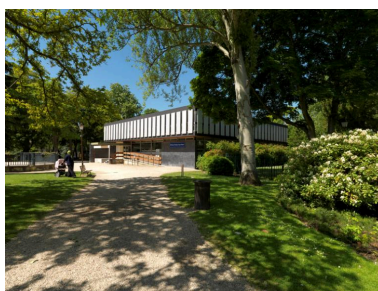
Vue de l'entrée du square avant la destruction des maisons que l'on voit, avenue de la République (Fonds Bertin). Phot. Bertin
IVR11_20177800667NUC2B



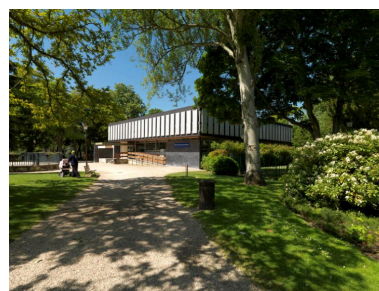
Maisons de l'avenue de la République détruites pour agrandir l'hôtel-de-ville. (Fonds Bertin) Phot. Bertin
IVR11_20177800603NUC2B



Cette maison léguée par Madame Bourgeois-Brieussel abritait la bibliothèque. elle a été détruite pour agrandir l'hôtel-de-ville. (Fonds Bertin). Phot. Bertin
IVR11_20177800604NUC2B



La médiathèque est implantée dans le square. Phot. Laurent Kruszyk
IVR11_20157800331NUC4A



Vue du square avec la médiathèque. Phot. Laurent Kruszyk
IVR11_20157800331NUC4A



Vue du square avec le musée Duhamel. Phot. Laurent Kruszyk
IVR11_20157800307NUC4A

Dossiers liés

Est partie constituante de : Hôtel de ville (IA78002178) Île-de-France, Yvelines, Mantes-la-Jolie, place de la République

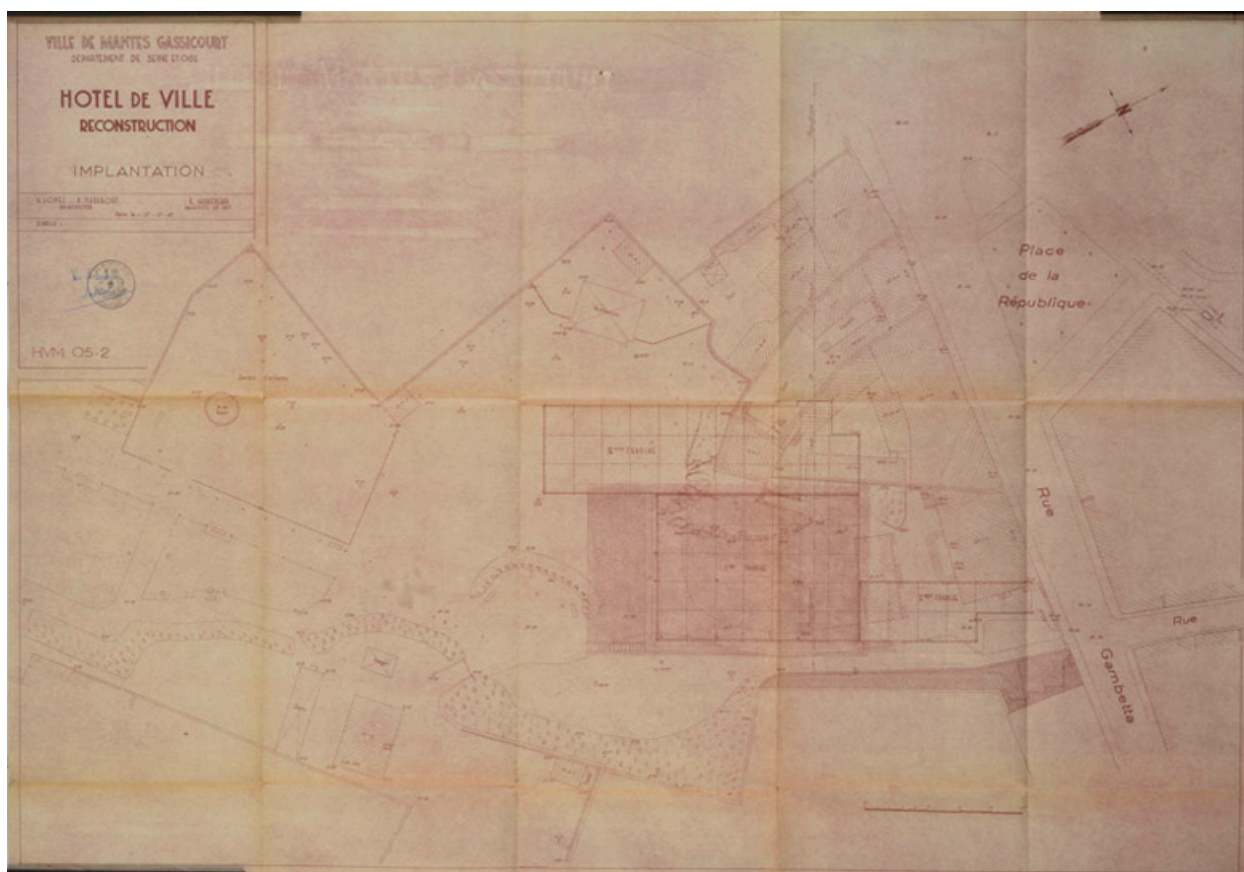
Oeuvre(s) contenue(s) :

Oeuvre(s) en rapport :

Bibliothèque Georges Duhamel ()

Auteur(s) du dossier : Roselyne Bussière

Copyright(s) : (c) Région Ile-de-France - Inventaire général du patrimoine culturel



Plan du square lors du projet de construction de l'hôtel de ville en 1948. On voit l'emplacement du musée-bibliothèque détruit alors. (AM Mantes-la-Jolie 1M 7)

IVR11_20157800407NUC4A

Date de prise de vue : 2015

(c) Région Île-de-France (reproduction)

communication libre, reproduction soumise à autorisation (reproduction)



Le square et sa grotte. On aperçoit au fond le musée-bibliothèque. Carte postale

IVR11_20157800139X

Auteur de l'illustration : CREDOP, Auteur de l'illustration : Laurent Kruszyk

Date de prise de vue : 2015

(c) Région Ile-de-France - Inventaire général du patrimoine culturel ; (c) CREDOP
communication libre, reproduction soumise à autorisation



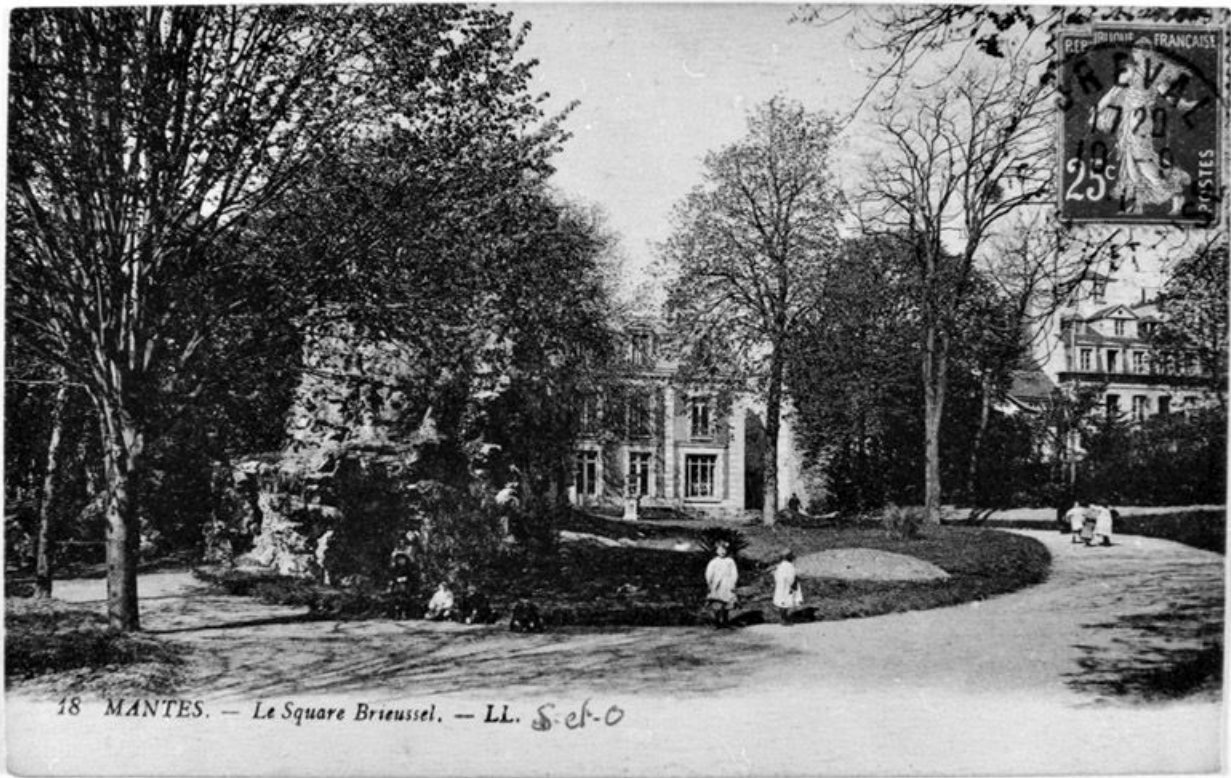
Vue d'ensemble du square en direction de la rue de Lorraine. Carte postale.

IVR11_20157800140X

Auteur de l'illustration : CREDOP, Auteur de l'illustration : Laurent Kruszyk

Date de prise de vue : 2015

(c) Région Ile-de-France - Inventaire général du patrimoine culturel ; (c) CREDOP
communication libre, reproduction soumise à autorisation



Du côté de la place de la république, le square était peu ouvert. On voit ici le rocher, aménagement caractéristique des jardins paysagers au XIXe siècle. Carte postale.

IVR11_20157800143X

Auteur de l'illustration : CREDOP, Auteur de l'illustration : Laurent Kruszyk

Date de prise de vue : 2015

(c) Région Ile-de-France - Inventaire général du patrimoine culturel ; (c) CREDOP
communication libre, reproduction soumise à autorisation



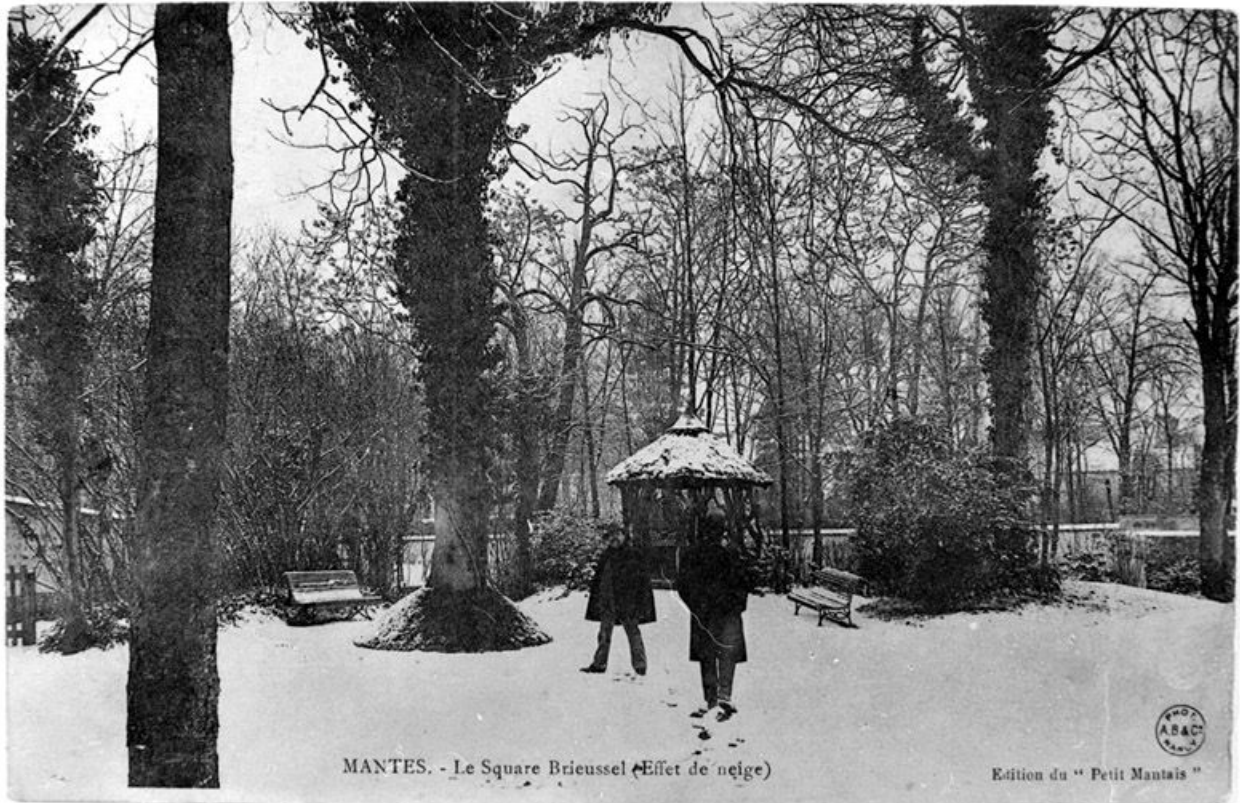
L'entrée du square du côté de la rue Gambetta vers 1910. A droite le mur du bâtiment de la bibliothèque légué par madame Bourgeois-Brieussel. AM Mantes-la-Jolie, 3 o 8.

IVR11_20177800518NUC4A

Auteur de l'illustration : Laurent Kruszyk

Date de prise de vue : 2017

(c) Région Ile-de-France - Inventaire général du patrimoine culturel
communication libre, reproduction soumise à autorisation



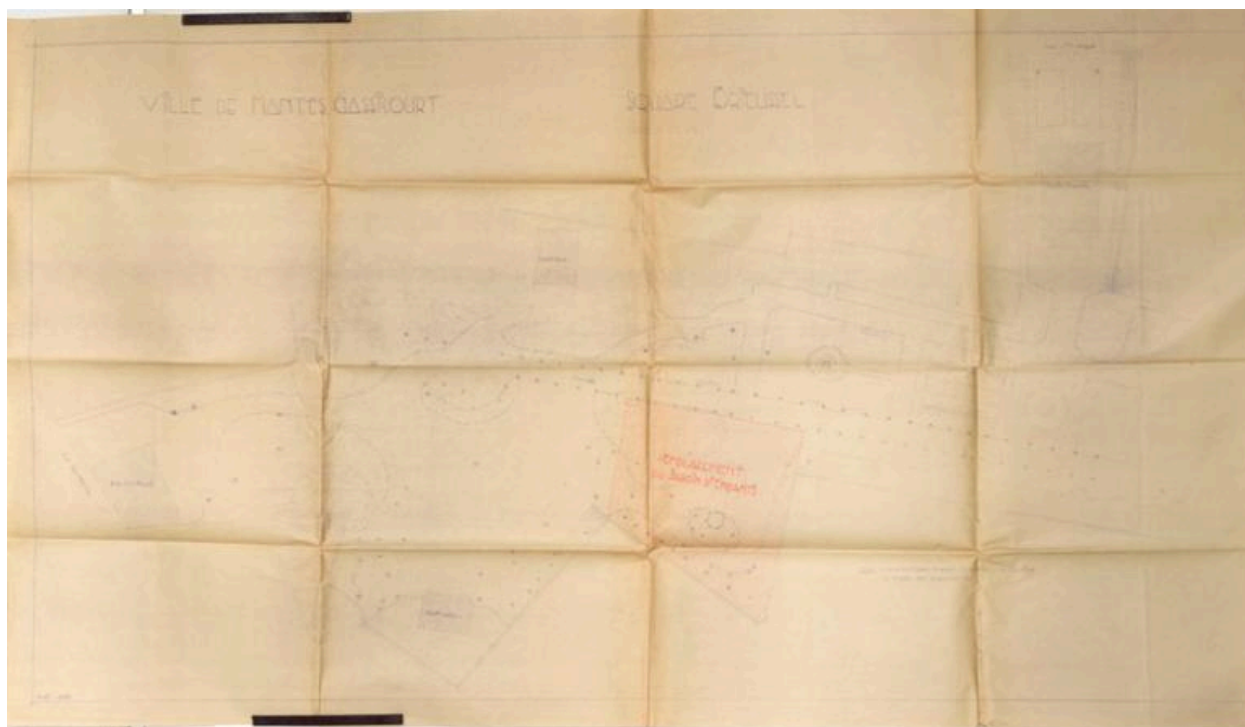
Le square sous la neige. On aperçoit un kiosque soutenu par des faux arbres écotés en ciment. Carte postale.

IVR11_20157800145X

Auteur de l'illustration : CREDOP, Auteur de l'illustration : Laurent Kruszyk

Date de prise de vue : 2015

(c) Région Ile-de-France - Inventaire général du patrimoine culturel ; (c) CREDOP
communication libre, reproduction soumise à autorisation



Plan du square en 1933. AM Mantes-la-Jolie, 3 O 8.

IVR11_20177800519NUC4A

Auteur de l'illustration : Laurent Kruszyk

Date de prise de vue : 2017

(c) Région Ile-de-France - Inventaire général du patrimoine culturel
communication libre, reproduction soumise à autorisation

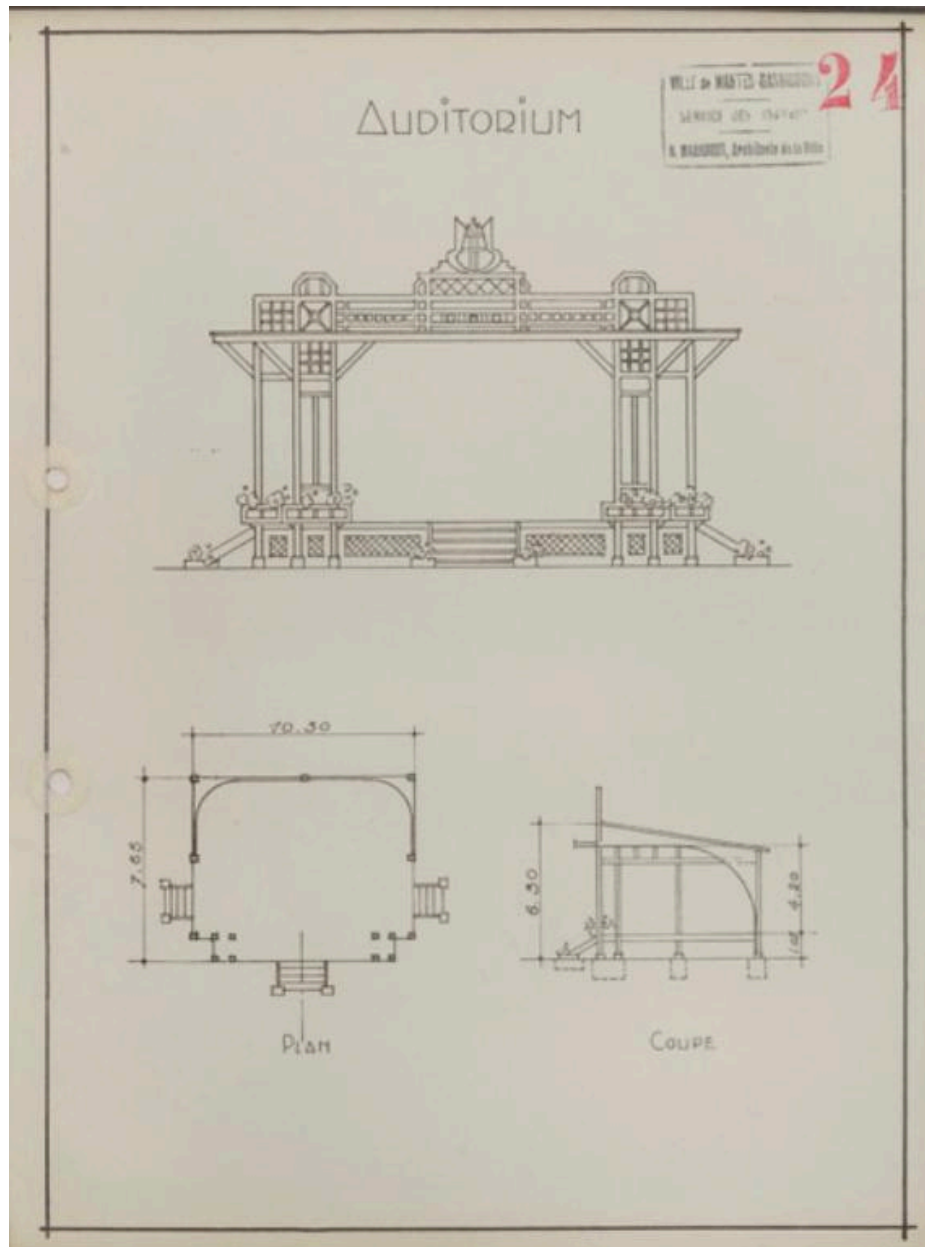


La roseraie aménagée par Raymond Marabout. (Fonds Bertin).

IVR11_20177800608NUC2B

Auteur de l'illustration : Bertin

(c) Archives municipales de Mantes-la-Jolie. Fonds Bertin
communication libre, reproduction soumise à autorisation



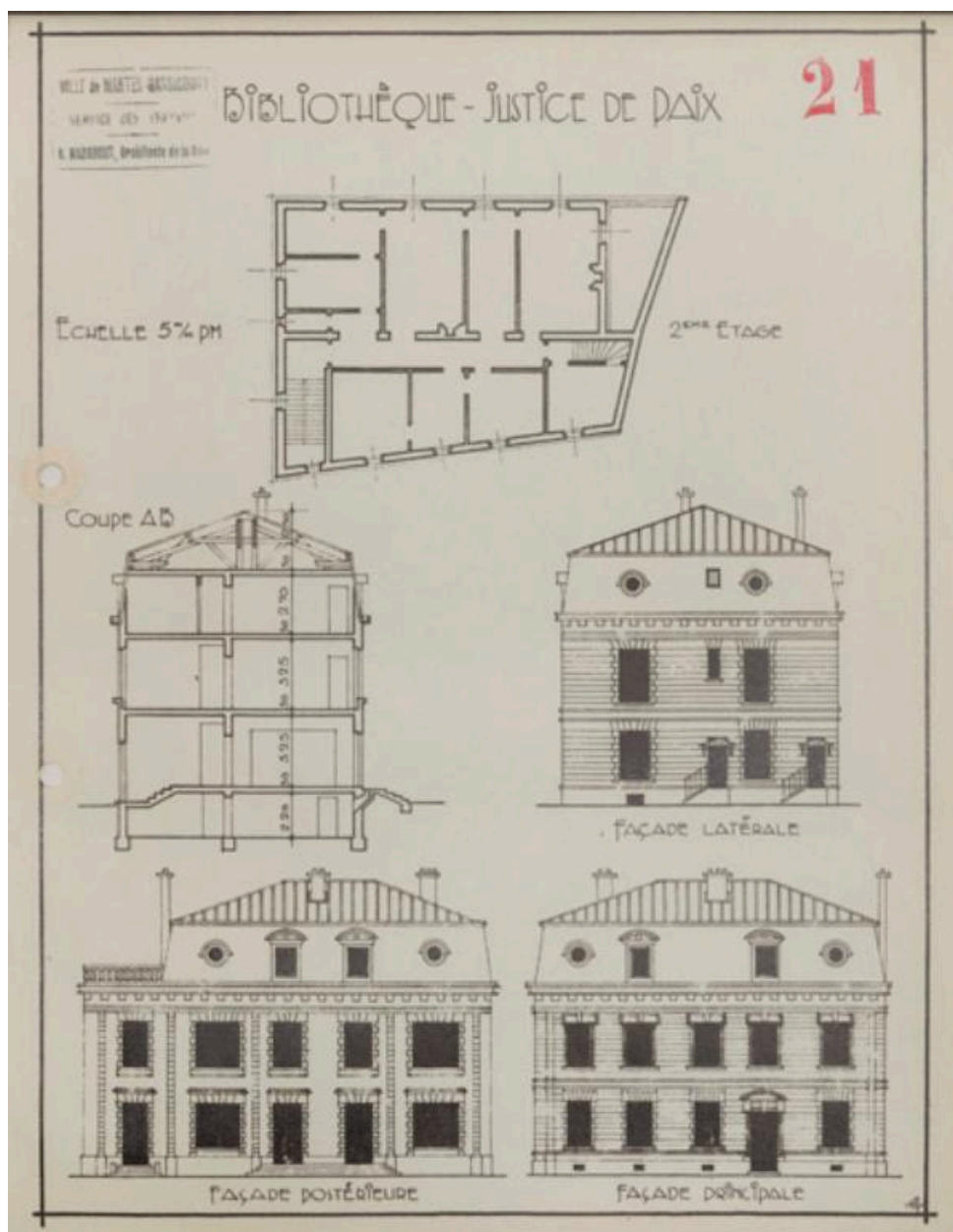
L'auditorium vers 1940. AM. Mantes-la-Jolie, 1 M 1.

IVR11_20177800488NUC4A

Auteur de l'illustration : Laurent Kruszyk

Date de prise de vue : 2017

(c) Région Ile-de-France - Inventaire général du patrimoine culturel
communication libre, reproduction soumise à autorisation



Bâtiment abritant la Bibliothèque-Justice de Paix vers 1940. Il a été détruit lors de l'agrandissement de l'hôtel-de-ville.
AM. Mantes-la-Jolie, 1 M 1.

IVR11_20177800487NUC4A

Auteur de l'illustration : Laurent Kruszyk

Date de prise de vue : 2017

(c) Région Ile-de-France - Inventaire général du patrimoine culturel
communication libre, reproduction soumise à autorisation



Vue de l'entrée du square avant la destruction des maisons que l'on voit, avenue de la République (Fonds Bertin).

IVR11_20177800667NUC2B

Auteur de l'illustration : Bertin

(c) Archives municipales de Mantes-la-Jolie. Fonds Bertin
communication libre, reproduction soumise à autorisation



Maisons de l'avenue de la République détruites pour agrandir l'hôtel-de-ville. (Fonds Bertin)

IVR11_20177800603NUC2B

Auteur de l'illustration : Bertin

(c) Archives municipales de Mantes-la-Jolie. Fonds Bertin
communication libre, reproduction soumise à autorisation



Cette maison léguée par Madame Bourgeois-Brieussel abritait la bibliothèque. elle a été détruite pour agrandir l'hôtel-de-ville. (Fonds Bertin).

IVR11_20177800604NUC2B

Auteur de l'illustration : Bertin

(c) Archives municipales de Mantes-la-Jolie. Fonds Bertin
communication libre, reproduction soumise à autorisation



La médiathèque est implantée dans le square.

IVR11_20157800331NUC4A

Auteur de l'illustration : Laurent Kruszyk

Date de prise de vue : 2015

(c) Laurent Kruszyk, Région Île-de-France
communication libre, reproduction soumise à autorisation



Vue du square avec la médiathèque.

IVR11_20157800331NUC4A

Auteur de l'illustration : Laurent Kruszyk

Date de prise de vue : 2015

(c) Laurent Kruszyk, Région Île-de-France
communication libre, reproduction soumise à autorisation



Vue du square avec le musée Duhamel.

IVR11_20157800307NUC4A

Auteur de l'illustration : Laurent Kruszyk

Date de prise de vue : 2015

(c) Laurent Kruszyk, Région Île-de-France
communication libre, reproduction soumise à autorisation