

Île-de-France, Paris
Paris 6e arrondissement
3 rue du Regard

rampe d'appui, escalier de la maison à porte cochère dite hôtel du Gué (détruite) (non étudié)

Références du dossier

Numéro de dossier : IM75000128

Date de l'enquête initiale : 2009

Date(s) de rédaction : 2009

Cadre de l'étude : enquête thématique départementale rampes d'appui en ferronnerie des escaliers parisiens sous l'Ancien Régime

Degré d'étude : étudié

Désignation

Dénomination : escalier, rampe d'appui, départ de rampe d'appui

Compléments de localisation

Historique

Cet hôtel avait été construit pour les Carmes vers 1725. Il a été détruit en 1907 et des panneaux de la rampe ont été remontés à Carnavalet.

Période(s) principale(s) : 2e quart 18e siècle

Description

Les panneaux remontés au musée Carnavalet sont à médaillon central dans lequel est inséré un fleuron. Des lambrequins en tôle se trouvent encore à la base du motif.

Éléments descriptifs

Catégorie(s) technique(s) : ferronnerie, fonderie

Matériaux : fer forgé ; bronze fondu

État de conservation

oeuvre détruite , oeuvre démantelée

Statut, intérêt et protection

Statut de la propriété : propriété publique

Liens web

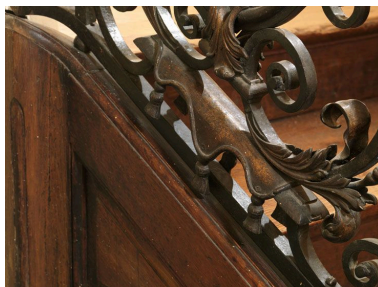
- /dossinventaire/publication/escaliersparisiens-ancienregime.pdf : /dossinventaire/publication/escaliersparisiens-ancienregime.pdf

Illustrations



Fragment de la rampe d'appui et de la console de départ remonté au musée Carnavalet, (entrée de la salle 28).

Phot. Laurent Kruszyk
IVR11_20097501722NUC4A



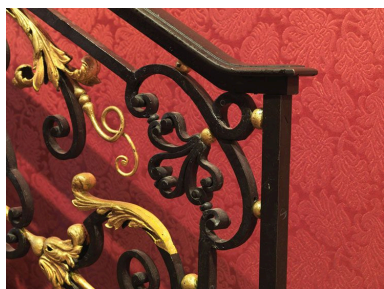
Détail des lambrequins d'un panneau remonté au musée Carnavalet, (entrée de la salle 28).

Phot. Laurent Kruszyk
IVR11_20097501723NUC4A



Vue d'un panneau rampant remonté au musée Carnavalet, (entrée de la salle 28).

Phot. Laurent Kruszyk
IVR11_20097501725NUC4A



Détail d'un panneau rampant remonté au musée Carnavalet, (entrée de la salle 28).

Phot. Laurent Kruszyk
IVR11_20097501726NUC4A



Vue d'un panneau droit remonté au musée Carnavalet, (salle 17 dite de Villacerf).

Phot. Laurent Kruszyk
IVR11_20097501724NUC4A

Dossiers liés

Est partie constituante de : dossier de synthèse sur les escaliers, rampes d'appui et départs de rampe d'appui (IM75000061) Île-de-France, Paris, Paris

Auteur(s) du dossier : Roselyne Bussière, Jean-François Leiba-Dontenwill, Maud Marchand

Copyright(s) : (c) Région Ile-de-France - Inventaire général du patrimoine culturel



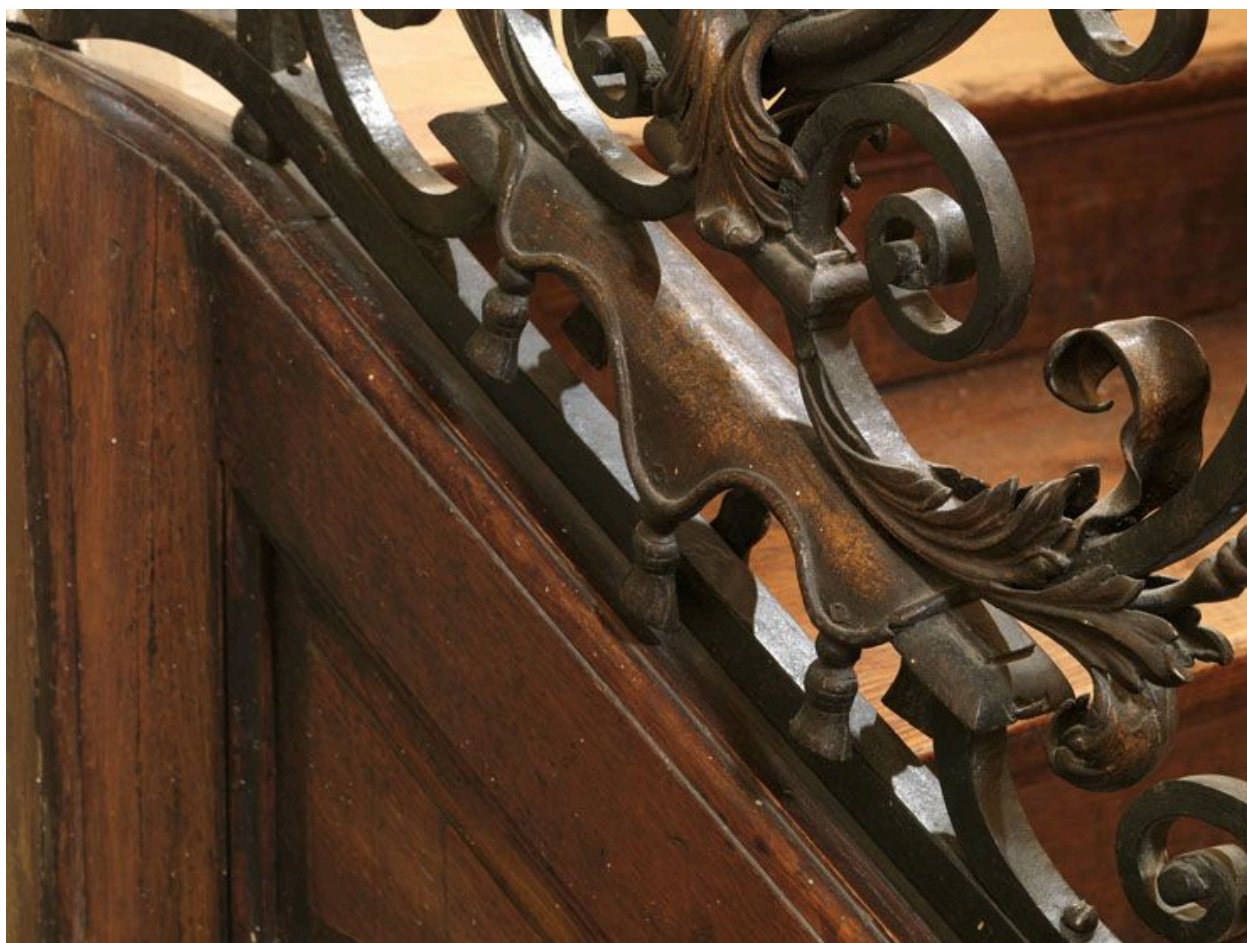
Fragment de la rampe d'appui et de la console de départ remonté au musée Carnavalet, (entrée de la salle 28).

IVR11_20097501722NUC4A

Auteur de l'illustration : Laurent Kruszyk

Date de prise de vue : 2009

(c) Région Ile-de-France - Inventaire général du patrimoine culturel
communication libre, reproduction soumise à autorisation



Détail des lambrequins d'un panneau remonté au musée Carnavalet, (entrée de la salle 28).

IVR11_20097501723NUC4A

Auteur de l'illustration : Laurent Kruszyk

Date de prise de vue : 2009

(c) Région Ile-de-France - Inventaire général du patrimoine culturel
communication libre, reproduction soumise à autorisation



Vue d'un panneau rampant remonté au musée Carnavalet, (entrée de la salle 28).

IVR11_20097501725NUC4A

Auteur de l'illustration : Laurent Kruszyk

Date de prise de vue : 2009

(c) Région Ile-de-France - Inventaire général du patrimoine culturel
communication libre, reproduction soumise à autorisation



Détail d'un panneau rampant remonté au musée Carnavalet, (entrée de la salle 28).

IVR11_20097501726NUC4A

Auteur de l'illustration : Laurent Kruszyk

Date de prise de vue : 2009

(c) Région Ile-de-France - Inventaire général du patrimoine culturel
communication libre, reproduction soumise à autorisation



Vue d'un panneau droit remonté au musée Carnavalet, (salle 17 dite de Villacerf).

IVR11_20097501724NUC4A

Auteur de l'illustration : Laurent Kruszyk

Date de prise de vue : 2009

(c) Région Ile-de-France - Inventaire général du patrimoine culturel
communication libre, reproduction soumise à autorisation