

Île-de-France, Paris  
Paris 7e arrondissement  
97 rue du Bac

## **rampe d'appui, escalier de l' hôtel de Le Maistre puis de Ségur (non étudié)**

### **Références du dossier**

Numéro de dossier : IM75000152

Date de l'enquête initiale : 2010

Date(s) de rédaction : 2010

Cadre de l'étude : enquête thématique départementale rampes d'appui en ferronnerie des escaliers parisiens sous l'Ancien Régime

Degré d'étude : étudié

Référence du dossier Monument Historique : PA00088736

### **Désignation**

Dénomination : escalier, rampe d'appui, départ de rampe d'appui

### **Compléments de localisation**

### **Historique**

Une maison plus ancienne est attestée au 17e siècle, maison qui fit partie de la dot de Marie-Rachel de Meuvres lors de son mariage avec Pierre-Henry Le Maistre, fils d'un fermier général. La maison voisine au 99 fait partie du lot. Dans un premier temps, Le Maistre fait d'importants travaux au 99 puis en 1722 il entreprend de construire à l'actuel 97 un hôtel qui est achevé en 1724, date à laquelle est délivrée l'autorisation de poser un balcon sur la façade. C'est l'architecte Debias-Aubry qui fut sans doute chargé des travaux, son nom apparaît au crayon au dos d'un plan. L'hôtel était destiné à la location, le propriétaire habitant au 99. A sa mort, sa plus jeune fille Jeanne-Henriette Comtesse de Ségur en hérita d'où le nom traditionnel de l'hôtel. Le couple se réserva un appartement au 99 et loua tout le reste, comme en témoignent de nombreux baux. Après la Révolution, l'hôtel fut acquis en 1809 par le comte de Salm-Dyck qui y effectua d'importantes modifications, notamment dans leur appartement du premier étage, modifications réalisées par l'architecte Antoine Vaudoyer. La comtesse de Salm, Constance, tenait chez elle un salon fréquenté par de nombreux artistes comme Stendhal ou Houdon.

Période(s) principale(s) : 1er quart 18e siècle

Dates : 1724

Auteur(s) de l'oeuvre : Aubry Debias (architecte)

### **Description**

L'escalier donne sur le passage cocher à gauche en entrant. Il dessert deux étages carrés. Le vide central de forme carrée est important, le limon est en pierre puis en bois à partir du premier étage. La rampe est composée de panneaux rectangulaires alternant avec des pilastres ou des panneaux plus carrés. Les panneaux les plus larges sont organisés autour d'une palmette centrale et sont dans un cadre à angles échancrés. Des fleurons, des rinceaux et des culots simples ou composés en bronze l'ornementent. Des feuilles d'eau en tôle sont fixées sur les côtés. Au delà du deuxième étage, la rampe a été prolongée par des panneaux carrés en fonte typiques du premier quart du 19e siècle.

### **Éléments descriptifs**

Catégorie(s) technique(s) : maçonnerie, menuiserie, fonderie, ferronnerie

Matériaux : pierre taillé ; bois taillé ; fer forgé ; bronze fondu

## Statut, intérêt et protection

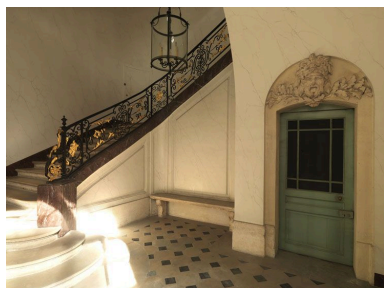
Protections : classé au titre immeuble, 1982/05/25, inscrit au titre immeuble, 1982/05/25

Statut de la propriété : propriété publique

## Liens web

- /dossinventaire/publication/escaliersparisiens-ancienregime.pdf : /dossinventaire/publication/escaliersparisiens-ancienregime.pdf

## Illustrations



Vue d'ensemble depuis le vestibule.

On aperçoit le mascarón en tête d'Hercule au dessus de la porte qui conduit à la cave.

Phot. Laurent Kruszyk  
IVR11\_20107500320NUC4A



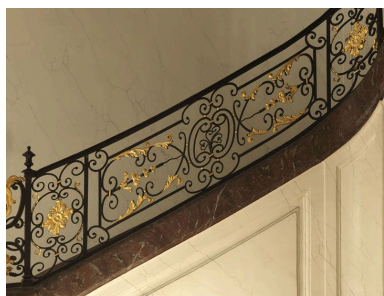
Vue d'ensemble de la première volée.

Phot. Laurent Kruszyk  
IVR11\_20107500321NUC4A



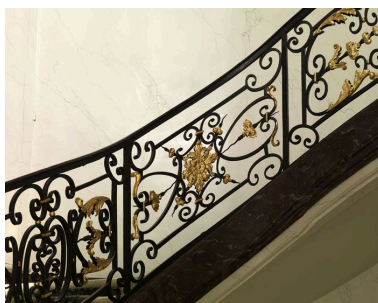
La console de départ et un pilastre.

Phot. Laurent Kruszyk  
IVR11\_20107500322NUC4A



Un panneau rampant large.

Phot. Laurent Kruszyk  
IVR11\_20107500323NUC4A



Un petit panneau rampant à rosette centrale en bronze.

Phot. Laurent Kruszyk  
IVR11\_20107500324NUC4A



Vue d'ensemble des volées et du premier palier.

Phot. Laurent Kruszyk  
IVR11\_20107500325NUC4A



Le premier palier avec  
alternance de petits panneaux  
à rosette et à palmette.

Phot. Laurent Kruszyk  
IVR11\_20107500326NUC4A



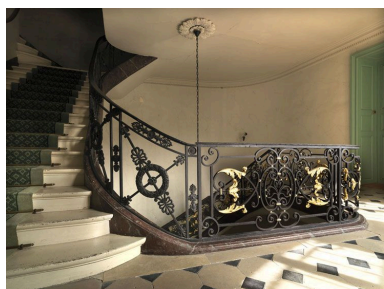
Grand panneau droit.

Phot. Laurent Kruszyk  
IVR11\_20107500327NUC4A



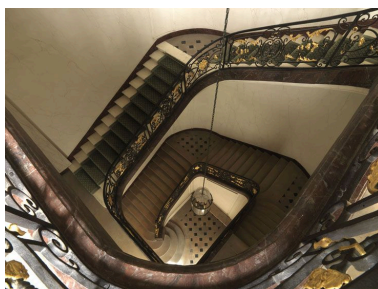
Grand panneau droit : détail  
d'un motif avec rinceaux,  
culots et demi-culots.

Phot. Laurent Kruszyk  
IVR11\_20107500328NUC4A



Panneaux en fonte ajoutés  
au début du XIXe siècle.

Phot. Laurent Kruszyk  
IVR11\_20107500329NUC4A



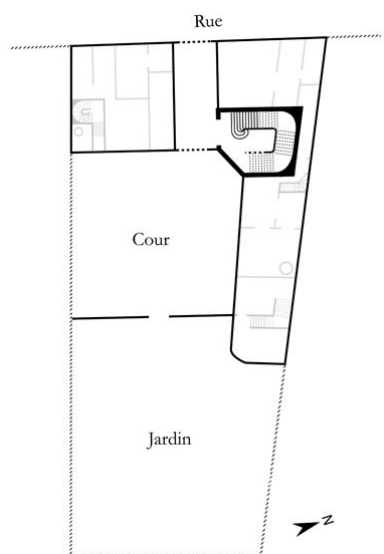
Vue plongeante sur le vide central.

Phot. Laurent Kruszyk  
IVR11\_20107500330NUC4A



Vue de la porte cochère  
surmontée d'un balcon.

Phot. Laurent Kruszyk  
IVR11\_20107500374NUC4A



Dess. Julien Delannoy  
IVR11\_20127500851NUDA

## Dossiers liés

Est partie constituante de : dossier de synthèse sur les escaliers, rampes d'appui et départs de rampe d'appui (IM75000061) Île-de-France, Paris, Paris

Auteur(s) du dossier : Roselyne Bussière, Jean-François Leiba-Dontenwill  
Copyright(s) : (c) Région Ile-de-France - Inventaire général du patrimoine culturel



Vue d'ensemble depuis le vestibule. On aperçoit le mascarón en tête d'Hercule au dessus de la porte qui conduit à la cave.

IVR11\_20107500320NUC4A

Auteur de l'illustration : Laurent Kruszyk

Date de prise de vue : 2010

(c) Région Ile-de-France - Inventaire général du patrimoine culturel  
communication libre, reproduction soumise à autorisation



Vue d'ensemble de la première volée.

IVR11\_20107500321NUC4A

Auteur de l'illustration : Laurent Kruszyk

Date de prise de vue : 2010

(c) Région Ile-de-France - Inventaire général du patrimoine culturel  
communication libre, reproduction soumise à autorisation



La console de départ et un pilastre.

IVR11\_20107500322NUC4A

Auteur de l'illustration : Laurent Kruszyk

Date de prise de vue : 2010

(c) Région Ile-de-France - Inventaire général du patrimoine culturel  
communication libre, reproduction soumise à autorisation



Un panneau rampant large.

IVR11\_20107500323NUC4A

Auteur de l'illustration : Laurent Kruszyk

Date de prise de vue : 2010

(c) Région Ile-de-France - Inventaire général du patrimoine culturel  
communication libre, reproduction soumise à autorisation





Un petit panneau rampant à rosette centrale en bronze.

IVR11\_20107500324NUC4A

Auteur de l'illustration : Laurent Kruszyk

Date de prise de vue : 2010

(c) Région Ile-de-France - Inventaire général du patrimoine culturel  
communication libre, reproduction soumise à autorisation



Vue d'ensemble des volées et du premier palier.

IVR11\_20107500325NUC4A

Auteur de l'illustration : Laurent Kruszyk

Date de prise de vue : 2010

(c) Région Ile-de-France - Inventaire général du patrimoine culturel  
communication libre, reproduction soumise à autorisation



Le premier palier avec alternance de petits panneaux à rosette et à palmette.

IVR11\_20107500326NUC4A

Auteur de l'illustration : Laurent Kruszyk

Date de prise de vue : 2010

(c) Région Ile-de-France - Inventaire général du patrimoine culturel  
communication libre, reproduction soumise à autorisation



Grand panneau droit.

IVR11\_20107500327NUC4A

Auteur de l'illustration : Laurent Kruszyk

Date de prise de vue : 2010

(c) Région Ile-de-France - Inventaire général du patrimoine culturel  
communication libre, reproduction soumise à autorisation



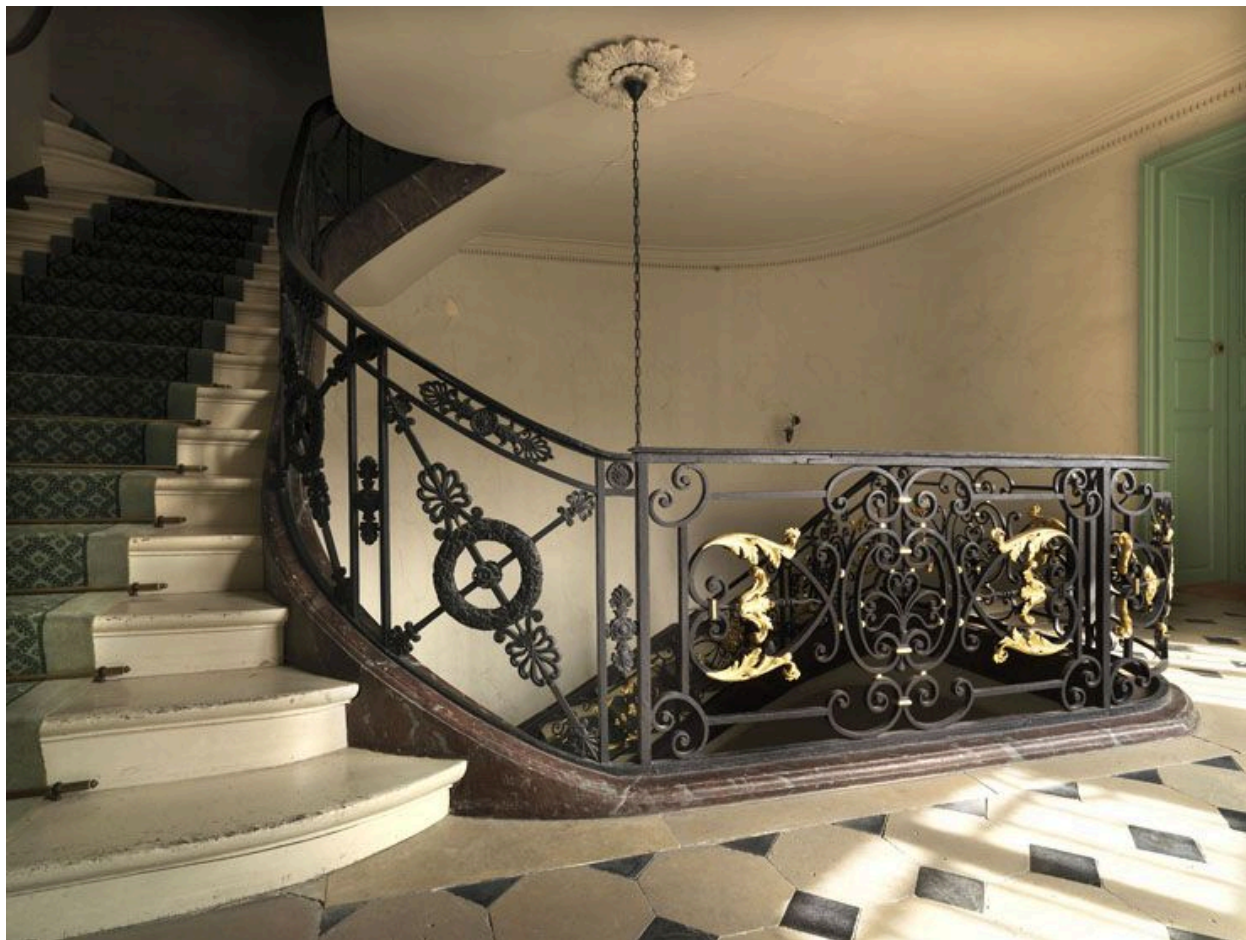
Grand panneau droit : détail d'un motif avec rinceaux, culots et demi-culots.

IVR11\_20107500328NUC4A

Auteur de l'illustration : Laurent Kruszyk

Date de prise de vue : 2010

(c) Région Ile-de-France - Inventaire général du patrimoine culturel  
communication libre, reproduction soumise à autorisation



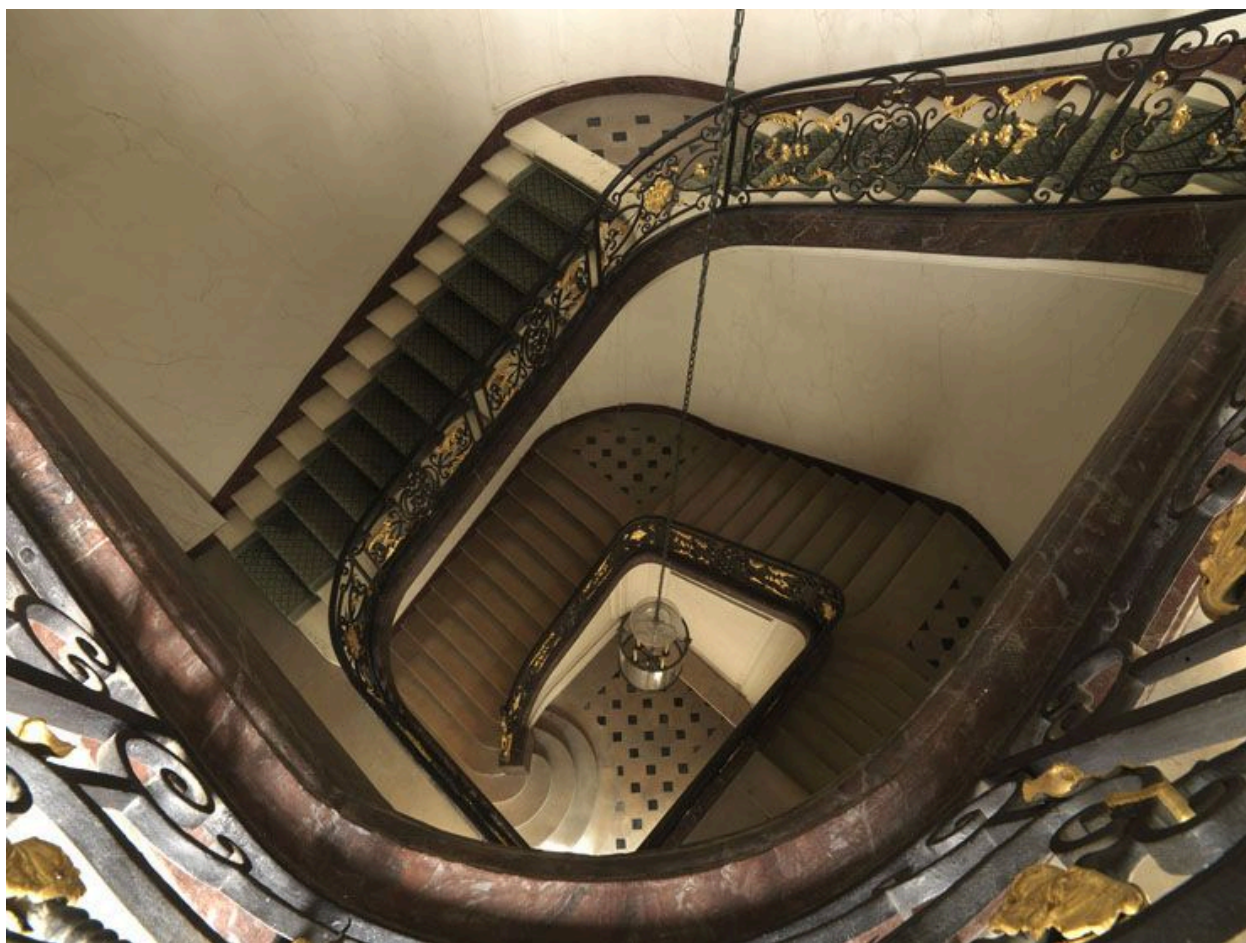
Panneaux en fonte ajouté au début du XIXe siècle.

IVR11\_20107500329NUC4A

Auteur de l'illustration : Laurent Kruszyk

Date de prise de vue : 2010

(c) Région Ile-de-France - Inventaire général du patrimoine culturel  
communication libre, reproduction soumise à autorisation



Vue plongeante sur le vide central.

IVR11\_20107500330NUC4A

Auteur de l'illustration : Laurent Kruszyk

Date de prise de vue : 2010

(c) Région Ile-de-France - Inventaire général du patrimoine culturel  
communication libre, reproduction soumise à autorisation



Vue de la porte cochère surmontée d'un balcon.

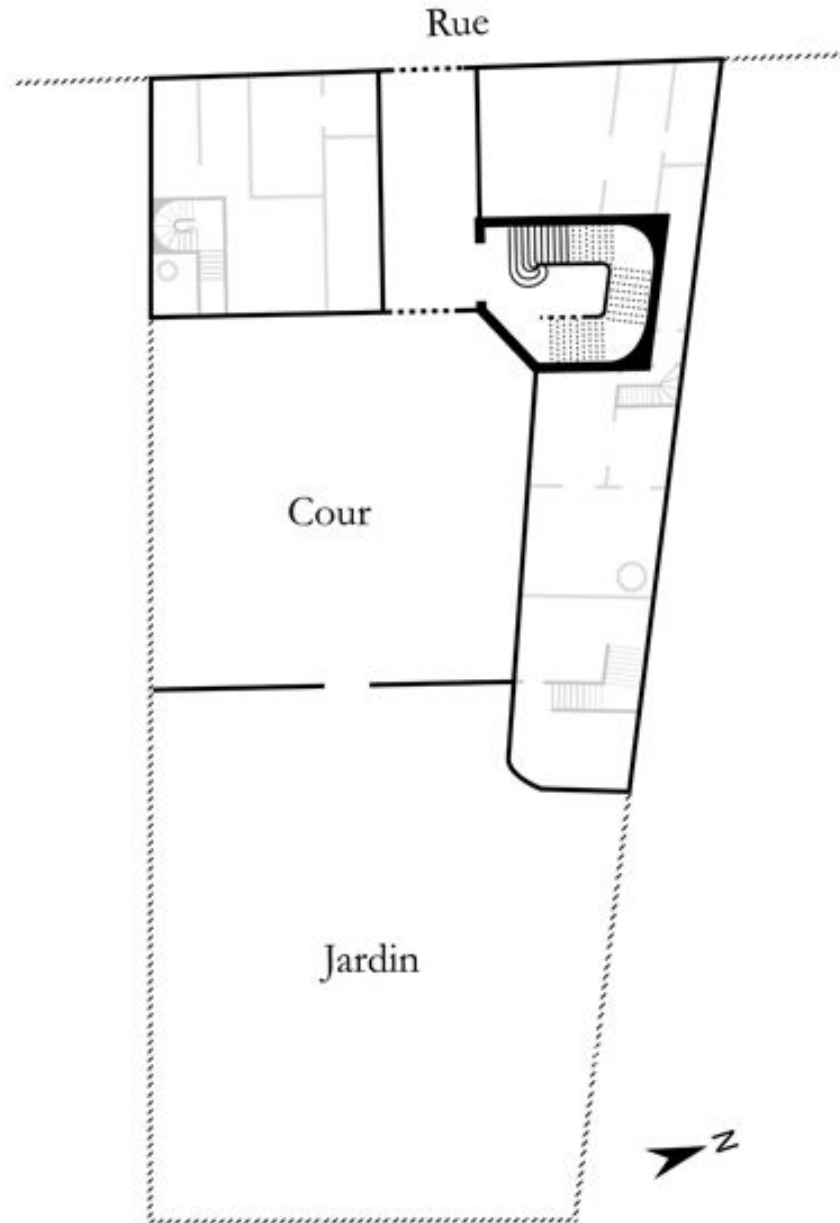
IVR11\_20107500374NUC4A

Auteur de l'illustration : Laurent Kruszyk

Date de prise de vue : 2010

(c) Région Ile-de-France - Inventaire général du patrimoine culturel  
communication libre, reproduction soumise à autorisation





IVR11\_20127500851NUDA

Auteur de l'illustration : Julien Delannoy

Date de prise de vue : 2012

(c) Région Ile-de-France - Inventaire général du patrimoine culturel  
communication libre, reproduction soumise à autorisation