

Île-de-France, Essonne  
Athis-Mons  
Mons  
50 rue Robert-Schuman

## maison de villégiature

### Références du dossier

Numéro de dossier : IA91000544  
Date de l'enquête initiale : 2001  
Date(s) de rédaction : 2003  
Cadre de l'étude : inventaire topographique  
Degré d'étude : étudié

### Désignation

Dénomination : maison  
Précision sur la dénomination : maison de villégiature

### Compléments de localisation

Milieu d'implantation : en ville  
Références cadastrales : 1987, K, 444

### Historique

Maison construite à la fin du 19e siècle. Contre sa façade sud figure en rez-de-chaussée une claire-voie romane provenant d'une maison de Cluny, acquise par l'architecte parisien A. Raguenet et remontée en 1884 dans sa propriété d'Athis-Mons ; la maison d'origine était située rue Joséphine-Desbois et le démontage de sa façade et sa destination sont attestés par Raguenet, qui publia une petite note avec dessin.

Période(s) principale(s) : 12e siècle, 4e quart 19e siècle  
Auteur(s) de l'oeuvre : maître d'oeuvre inconnu  
Remploi provenant de : Bourgogne, Saône-et-Loire, Cluny

### Description

La maison est partiellement revêtue d'enduit en ciment-pierre. La claire-voie romane se compose de deux colonnettes jumelées, de deux colonnettes engagées et de deux colonnettes simples à chapiteaux simples et doubles ornés de feuilles d'acanthé, sous des arcatures à motif végétal, le tout agencé en bow-window.

### Éléments descriptifs

Matériau(x) du gros-oeuvre, mise en oeuvre et revêtement : brique ; calcaire ; enduit  
Matériau(x) de couverture : tuile plate  
Étage(s) ou vaisseau(x) : 1 étage carré, étage de comble  
Type(s) de couverture : toit à longs pans

### Décor

Techniques : sculpture  
Représentations : ornement ; crochet ; fleur ; acanthé  
Précision sur les représentations :  
besants et crochets sur les colonnettes jumelées;frise d'arceaux au-dessus des arcatures

## Statut, intérêt et protection

Des éléments du 12e siècle provenant d'une maison de Cluny et remontés contre la façade forment une sorte de bow-window.

Éléments remarquables : baie

Statut de la propriété : propriété privée

## Liens web

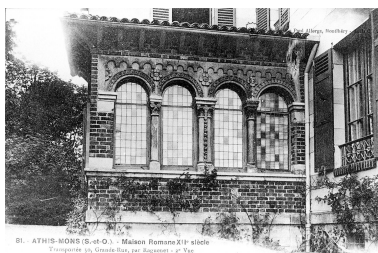
- Dossier PDF : <http://www2.culture.gouv.fr/documentation/memoire/HTML/IVR11/IA91000544/index.htm>

## Illustrations



Claire-voie romane : détail d'un chapiteau double surmontant deux colonnettes jumelées.

Phot. Philippe Ayrault  
IVR11\_20029100777X



Elément d'une maison romane acquis en 1880 à Cluny par l'architecte Raguenet et transportée à Athis-Mons, 50 Grande-Rue, pour édifier un bow-window.  
IVR11\_20019100156X



Vue de la façade latérale ouest.  
Phot. Philippe Ayrault  
IVR11\_20029100772XA



Vue de la façade tournée vers la Seine.  
Phot. Philippe Ayrault  
IVR11\_20029100770X



Vue du 'bow-window' réalisé avec une claire-voie romane provenant d'une maison de Cluny (Saône-et-Loire).  
Phot. Philippe Ayrault  
IVR11\_20029100775XA

Auteur(s) du dossier : Brigitte Blanc

Copyright(s) : (c) Région Ile-de-France - Inventaire général du patrimoine culturel



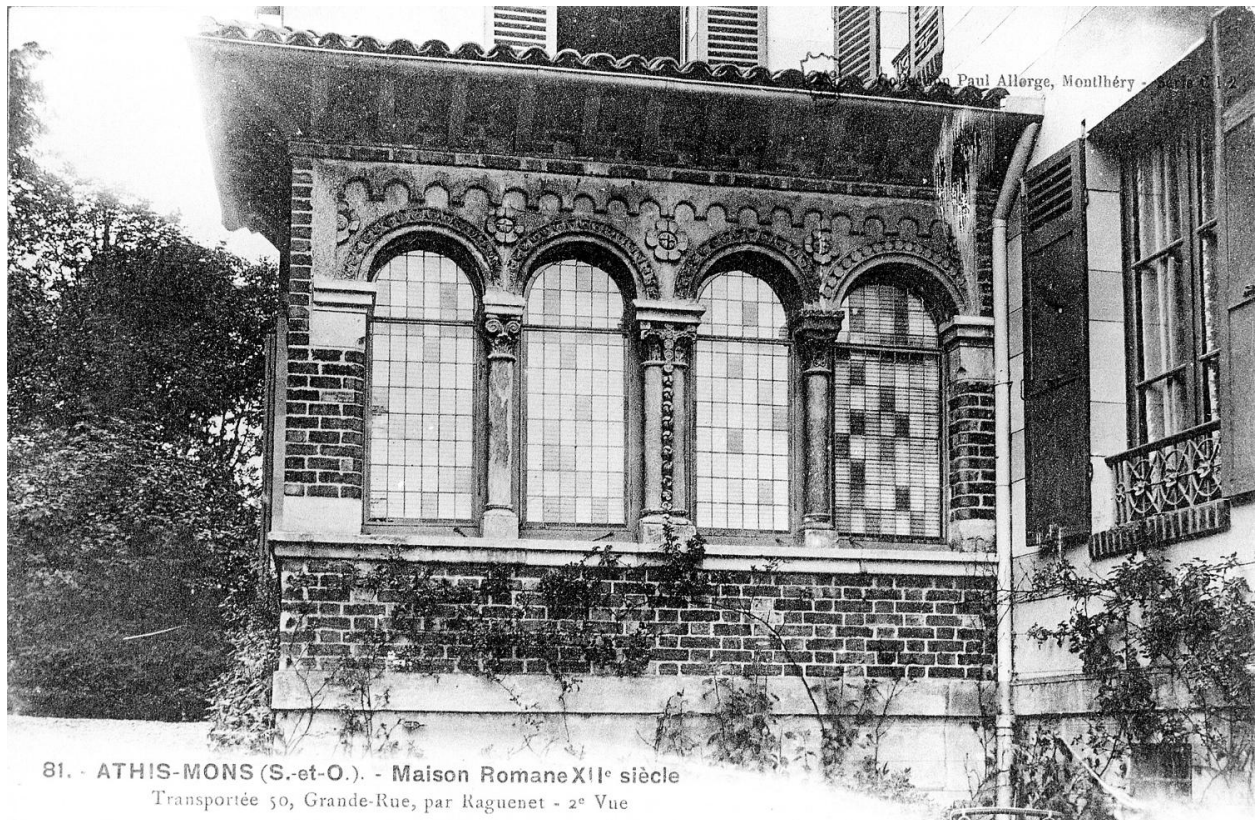
Claire-voie romane : détail d'un chapiteau double surmontant deux colonnettes jumelées.

IVR11\_20029100777X

Auteur de l'illustration : Philippe Ayrault

Date de prise de vue : 2002

(c) Philippe Ayrault, Région Île-de-France ; (c) ADAGP  
communication libre, reproduction soumise à autorisation



Elément d'une maison romane acquis en 1880 à Cluny par l'architecte Ragenet et transportée à Athis-Mons, 50 Grande-Rue, pour édifier un bow-window.

IVR11\_20019100156X

Date de prise de vue : 2001

(c) Région Île-de-France (reproduction) ; (c) ADAGP  
communication libre, reproduction soumise à autorisation (reproduction)





Vue de la façade latérale ouest.

IVR11\_20029100772XA

Auteur de l'illustration : Philippe Ayrault

Date de prise de vue : 2002

(c) Philippe Ayrault, Région Île-de-France ; (c) ADAGP  
communication libre, reproduction soumise à autorisation



Vue de la façade tournée vers la Seine.

IVR11\_20029100770X

Auteur de l'illustration : Philippe Ayrault

Date de prise de vue : 2002

(c) Philippe Ayrault, Région Île-de-France ; (c) ADAGP  
communication libre, reproduction soumise à autorisation





Vue du 'bow-window' réalisé avec une claire-voie romane provenant d'une maison de Cluny (Saône-et-Loire).

IVR11\_20029100775XA

Auteur de l'illustration : Philippe Ayrault

Date de prise de vue : 2002

(c) Philippe Ayrault, Région Île-de-France ; (c) ADAGP  
communication libre, reproduction soumise à autorisation