

Île-de-France, Paris  
Paris 3e arrondissement  
58 bis rue des Francs-Bourgeois

## **rampe d'appui, escalier de l' hôtel Marin de la Chataigneray ou d'Assy, actuellement Archives Nationales (non étudié)**

### **Références du dossier**

Numéro de dossier : IM75000076

Date de l'enquête initiale : 2009

Date(s) de rédaction : 2009

Cadre de l'étude : enquête thématique départementale rampes d'appui en ferronnerie des escaliers parisiens sous l'Ancien Régime

Degré d'étude : étudié

Référence du dossier Monument Historique : PA00086155

### **Désignation**

Dénomination : escalier, rampe d'appui, départ de rampe d'appui

### **Compléments de localisation**

### **Historique**

L'hôtel fut bâti en 1642 pour Denis Marin de la Châtaigneraie, riche financier conseiller du roi, par le maître maçon Pierre Blanvin sur les dessins de l'architecte Pierre Le Muet. Il fut transformé à plusieurs reprises, notamment en 1729 par le président Guillaume de Chavaudon qui fit construire l'aile nord entre cour et jardin. En 1787, il devint la propriété de Jean-Claude Geoffroy d'Assy, caissier de la Recette générale qui lui laissa son nom. Les Archives du Royaume acquirent l'hôtel en 1845 ce qui entraîna d'importantes modifications. Le parti initial était composé de deux corps de logis en équerre, s'ouvrant sur la rue par une porte cochère dont on peut encore deviner l'emplacement.

Période(s) principale(s) : 2e quart 17e siècle

Dates : 1642

Auteur(s) de l'oeuvre : Le Muet Pierre (architecte)

### **Description**

Le grand escalier est situé à droite dans la cour, à la jonction des deux corps de logis en équerre qui composent l'hôtel. La cage, décorée de consoles sculptées, se distingue par la qualité de sa stéréotomie : les volées de marches et le limon de pierre sont soutenus par des demi-voûtes en berceau appareillées. L'escalier est doté de la plus ancienne rampe de serrurerie de Paris connue à ce jour. Dans un châssis de panneaux verticaux s'inscrivent de larges balustres sans pied qui se répètent jusqu'au deuxième étage. La panse du balustre est fermée par deux enroulements fixés par un collier d'où jaillissent deux autres en symétrie. Il manque un troisième élément, restitué dans seulement deux panneaux du palier du premier étage, sous la forme de deux tiges terminées en volute. Les modes d'assemblage sont eux aussi caractéristiques des débuts de la grande serrurerie : les différents éléments composant le balustre s'assemblent grâce à un étrier décoré d'un motif de cordon.

### **Éléments descriptifs**

Catégorie(s) technique(s) : maçonnerie, ferronnerie

Matériaux : pierre taillé ; fer forgé

## Statut, intérêt et protection

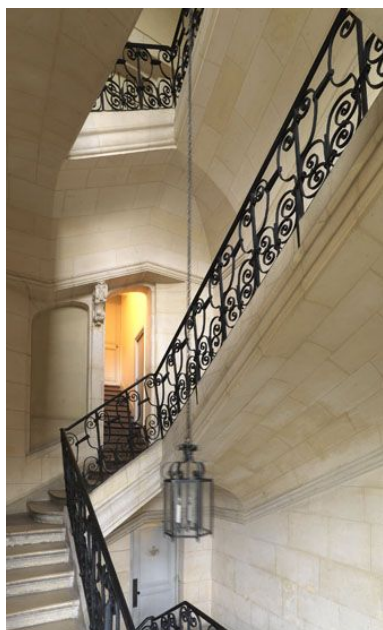
Protections : classé au titre immeuble, 1993/03/15

Statut de la propriété : propriété publique

## Liens web

- /dossinventaire/publication/escaliersparisiens-ancienregime.pdf : /dossinventaire/publication/escaliersparisiens-ancienregime.pdf

## Illustrations



Vue de l'escalier et de sa voûte en arc de cloître ?.

Phot. Laurent Kruszyk

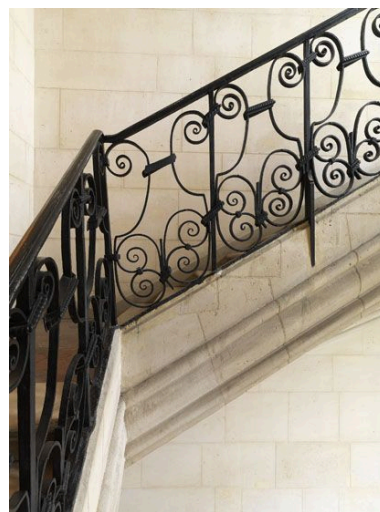
IVR11\_20097500163NUC4A



Vue d'ensemble d'une volée de cet escalier suspendu sur voûte de pierre.

Phot. Laurent Kruszyk

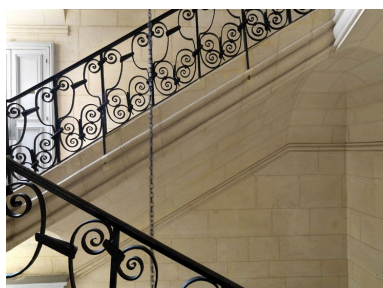
IVR11\_20097500161NUC4A



Détail des panneaux de balustres.

Phot. Laurent Kruszyk

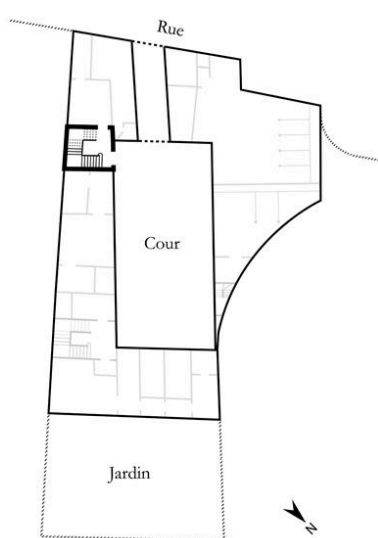
IVR11\_20097500162NUC4A



Détail des balustres.

Phot. Laurent Kruszyk

IVR11\_20097500164NUC4A



Dess. Julien Delannoy

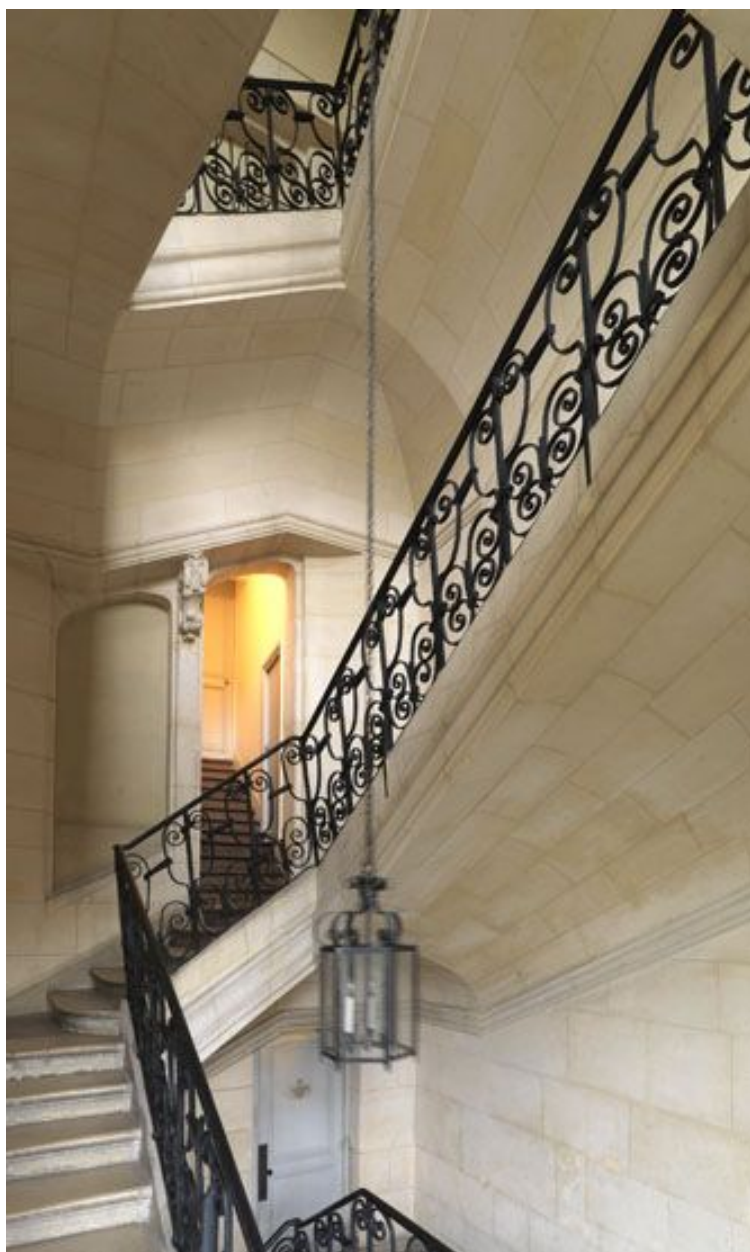
IVR11\_20127500810NUDA

## Dossiers liés

Est partie constituante de : dossier de synthèse sur les escaliers, rampes d'appui et départs de rampe d'appui (IM75000061) Île-de-France, Paris, Paris

Auteur(s) du dossier : Roselyne Bussière, Jean-François Leiba-Dontenwill, Maud Marchand

Copyright(s) : (c) Région Ile-de-France - Inventaire général du patrimoine culturel



Vue de l'escalier et de sa voûte en arc de cloître ?.

IVR11\_20097500163NUC4A

Auteur de l'illustration : Laurent Kruszyk

Date de prise de vue : 2009

(c) Laurent Kruszyk, Région Île-de-France  
communication libre, reproduction soumise à autorisation



Vue d'ensemble d'une volée de cet escalier suspendu sur voûte de pierre.

IVR11\_20097500161NUC4A

Auteur de l'illustration : Laurent Kruszyk

Date de prise de vue : 2009

(c) Laurent Kruszyk, Région Île-de-France  
communication libre, reproduction soumise à autorisation



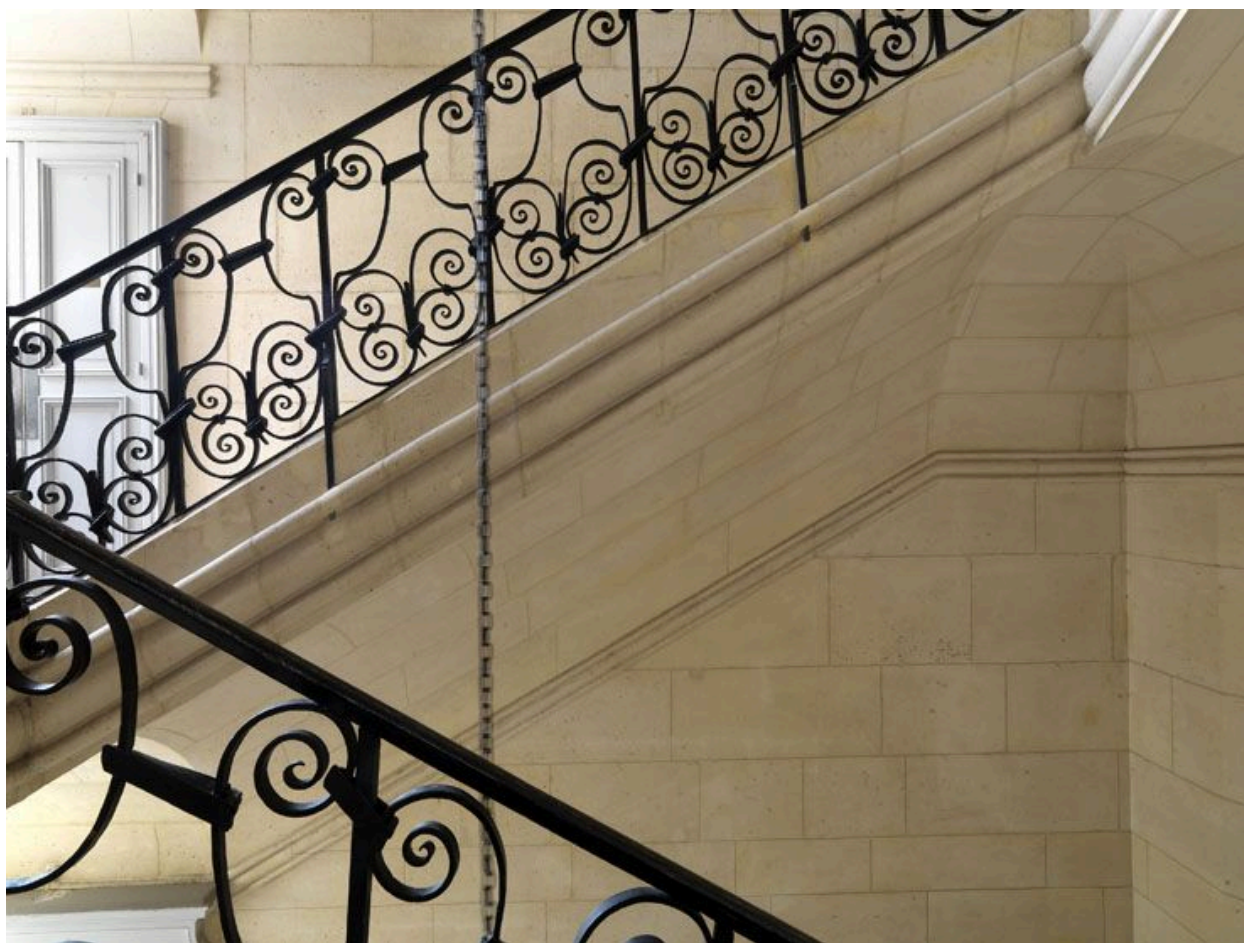
Détail des panneaux de balustres.

IVR11\_20097500162NUC4A

Auteur de l'illustration : Laurent Kruszyk

Date de prise de vue : 2009

(c) Laurent Kruszyk, Région Île-de-France  
communication libre, reproduction soumise à autorisation



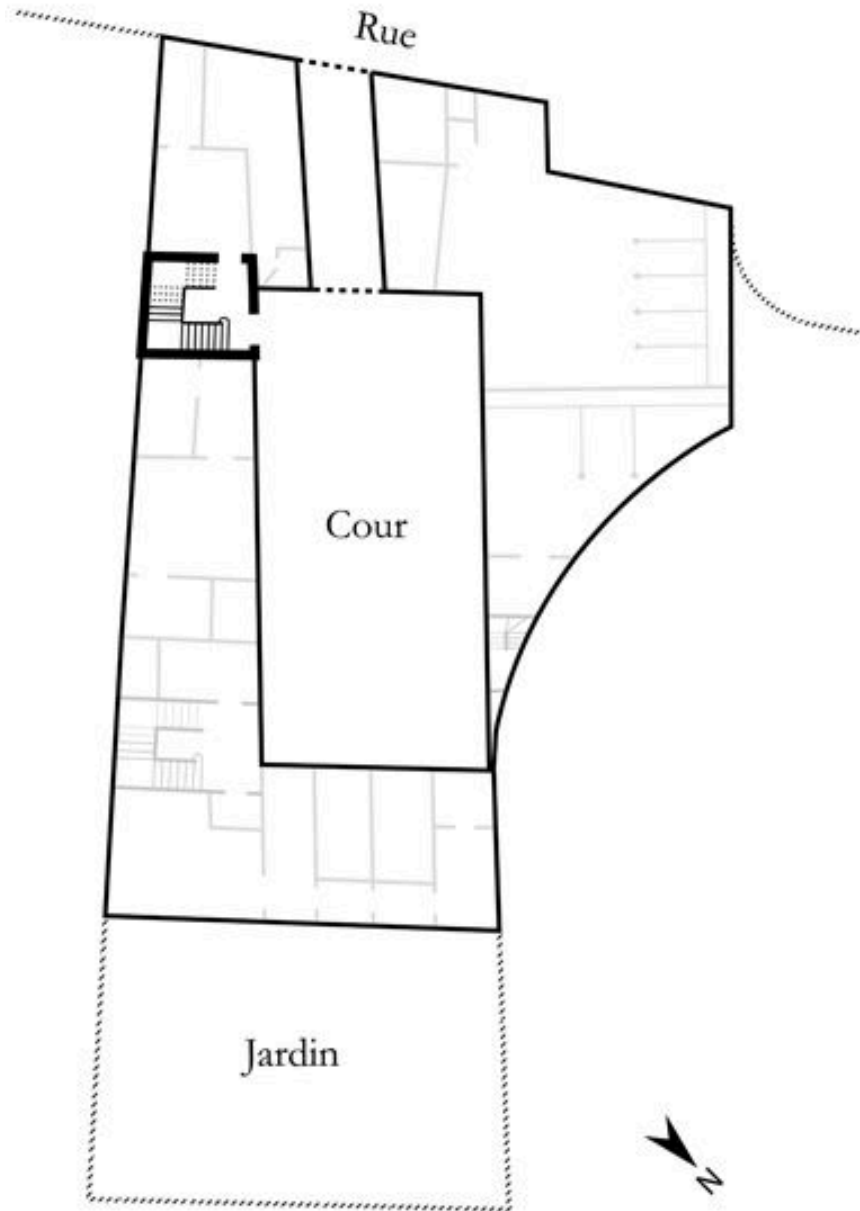
Détail des balustres.

IVR11\_20097500164NUC4A

Auteur de l'illustration : Laurent Kruszyk

Date de prise de vue : 2009

(c) Laurent Kruszyk, Région Île-de-France  
communication libre, reproduction soumise à autorisation



IVR11\_20127500810NUDA

Auteur de l'illustration : Julien Delannoy

Date de prise de vue : 2012

(c) Région Île-de-France (reproduction)

communication libre, reproduction soumise à autorisation (reproduction)