

Île-de-France, Yvelines
Mantes-la-Jolie
1 rue Baudin
Hôtel de Mornay

Escalier d'honneur

Références du dossier

Numéro de dossier : IM78002676
Date de l'enquête initiale : 2017
Date(s) de rédaction : 2017
Cadre de l'étude : inventaire topographique
Degré d'étude : étudié

Désignation

Dénomination : escalier, rampe d'appui

Compléments de localisation

Milieu d'implantation : en ville
Références cadastrales : 2014, AH, 514-515

Historique

Période(s) principale(s) : 1er quart 18e siècle

Description

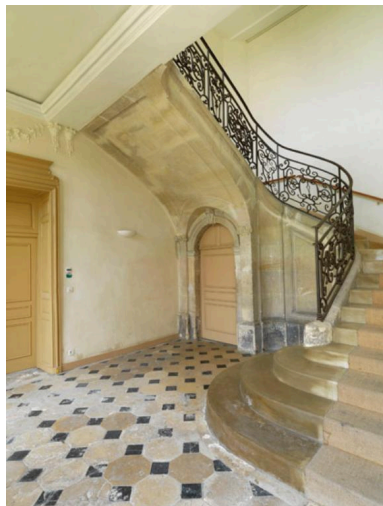
Placé juste en face de l'entrée, et de belle ampleur, l'escalier d'honneur correspond aux préconisations des architectes de l'époque, notamment de Briseux. Selon lui, l'escalier doit être placé en face de l'entrée afin que la rampe "s'offre mieux à la vue" et il doit être assez large afin que "le seigneur du logis puisse descendre commodément accompagné de ses courtisans". Sa rampe d'appui est composée de larges panneaux rectangulaires alternant avec des balustres verticaux. La réalisation de ces panneaux est le signe de la grande habileté du serrurier qui multiplie les modes d'assemblage, du plus simple, étrier, rivet, bille aux plus virtuoses : assemblage à mi-fer, accrochage. Les parties centrales comportent un motif fréquemment utilisé : la palmette et de chaque côté on a des fleurons en tôle relevée d'où émergent des graines.

Éléments descriptifs

Catégorie(s) technique(s) : ferronnerie
Éléments structurels, forme, fonctionnement :

Matériaux : fer forgé

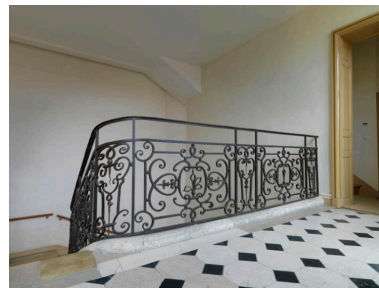
Illustrations



Vue de l'escalier depuis le vestibule.
On aperçoit la porte vers la cave.
Phot. Laurent Kruszyk
IVR11_20177800816NUC4A



La rampe en ferronnerie se compose
de panneaux allongés alternant
avec des panneaux à pilastres.
Phot. Laurent Kruszyk
IVR11_20177800817NUC4A



Le palier du premier étage.
Phot. Laurent Kruszyk
IVR11_20177800819NUC4A



pilastres et panneau rectangulaire
de la rampe d'appui.
Phot. Laurent Kruszyk
IVR11_20177800820NUC4A

Dossiers liés

Édifice : Hôtel de Mornay (IA78002195) Île-de-France, Yvelines, Mantes-la-Jolie, 1 rue Baudin

Auteur(s) du dossier : Roselyne Bussière

Copyright(s) : (c) Région Ile-de-France - Inventaire général du patrimoine culturel



Vue de l'escalier depuis le vestibule. On aperçoit la porte vers la cave.

IVR11_20177800816NUC4A

Auteur de l'illustration : Laurent Kruszyk

Date de prise de vue : 2017

(c) Laurent Kruszyk, Région Île-de-France
communication libre, reproduction soumise à autorisation



La rampe en ferronnerie se compose de panneaux allongés alternant avec des panneaux à pilastres.

IVR11_20177800817NUC4A

Auteur de l'illustration : Laurent Kruszyk

Date de prise de vue : 2017

(c) Laurent Kruszyk, Région Île-de-France
communication libre, reproduction soumise à autorisation



Le palier du premier étage.

IVR11_20177800819NUC4A

Auteur de l'illustration : Laurent Kruszyk

Date de prise de vue : 2017

(c) Laurent Kruszyk, Région Île-de-France
communication libre, reproduction soumise à autorisation



pilastres et panneau rectangulaire de la rampe d'appui.

IVR11_20177800820NUC4A

Auteur de l'illustration : Laurent Kruszyk

Date de prise de vue : 2017

(c) Laurent Kruszyk, Région Île-de-France
communication libre, reproduction soumise à autorisation