

Île-de-France, Paris  
Paris 3e arrondissement  
16 rue du Parc-Royal

## **rampe d'appui, escalier d'honneur de la maison à porte cochère dite hôtel Guilloteau (non étudié)**

### **Références du dossier**

Numéro de dossier : IM75000078

Date de l'enquête initiale : 2009

Date(s) de rédaction : 2009

Cadre de l'étude : enquête thématique départementale rampes d'appui en ferronnerie des escaliers parisiens sous l'Ancien Régime

Degré d'étude : étudié

Référence du dossier Monument Historique : PA00086122

### **Désignation**

Dénomination : escalier, rampe d'appui

Précision sur la dénomination : escalier d'honneur

### **Compléments de localisation**

### **Historique**

Cet hôtel fut bâti en 1792 par l'architecte Leclere pour André Guilloteau de Villedieu. Considérablement dénaturé et modifié au XIXe siècle, il fut presque entièrement reconstitué entre 1978 et 1980. Il ne subsiste d'origine que les deux pavillons d'entrée, entourant un portique à gradins fermé d'une grille et l'aile abritant le grand escalier, dans la cour à gauche.

Période(s) principale(s) : 4e quart 18e siècle

Dates : 1792

Auteur(s) de l'oeuvre : Leclere (architecte)

### **Description**

L'escalier, qui dessert le grand appartement, est constitué d'une longue volée unique aboutissant à un large palier, soutenu par des consoles. La rampe, dépourvue de limon, reprend le modèle à l'anglaise où le profil des marches et des contremarches est visible. Elle est composée de fers montants en acier, de section circulaire et directement fixés dans chaque marche. Chacun d'eux repose sur une base moulurée et se prolonge par un fuseau qui s'achève par un fleuron. Entre les barreaux s'insère un motif de forme losangique entourant une rosace à huit pétales.

### **Éléments descriptifs**

Catégorie(s) technique(s) : maçonnerie, ferronnerie

Matériaux : pierre taillé ; fer forgé

## Statut, intérêt et protection

Protections : inscrit au titre immeuble, 1961/07/03

Statut de la propriété : propriété privée

## Liens web

- /dossinventaire/publication/escaliersparisiens-ancienregime.pdf : /dossinventaire/publication/escaliersparisiens-ancienregime.pdf

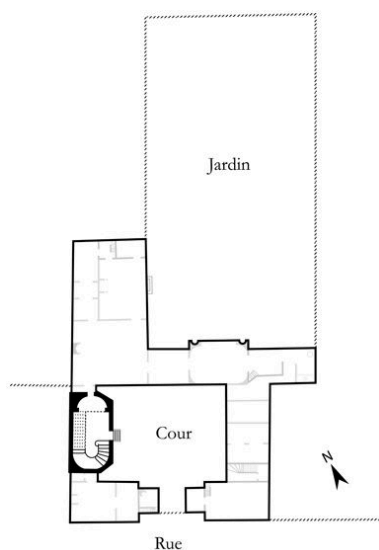
## Annexe 1

### Documentation - IM75000078

#### SOURCES ET BIBLIOGRAPHIE

GADY, Alexandre, Le Marais, Guide historique et architectural, Paris, Le Passage, 2002, p.16

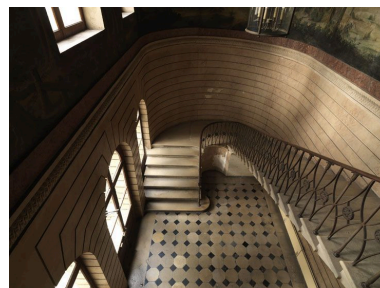
## Illustrations



Dess. Julien Delannoy  
IVR11\_20127500878NUDA



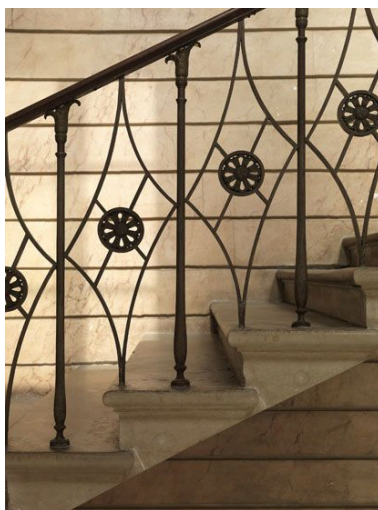
L'escalier est à crémaillère.  
Phot. Laurent Kruszyk  
IVR11\_20097500930NUC4A



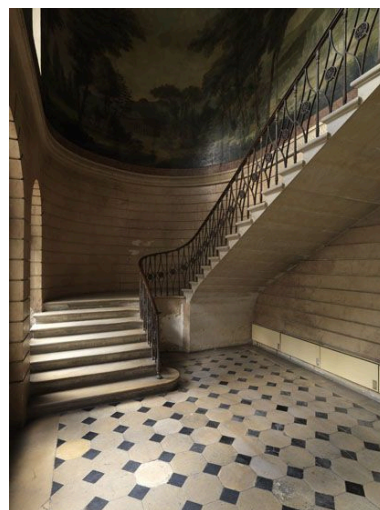
Vue plongeante depuis  
le premier étage.  
Phot. Laurent Kruszyk  
IVR11\_20097500931NUC4A



Vue du palier de l'étage.  
Phot. Laurent Kruszyk  
IVR11\_20097500932NUC4A



Détail de la rampe dont  
le dessin est unique.  
Phot. Laurent Kruszyk  
IVR11\_20097500933NUC4A



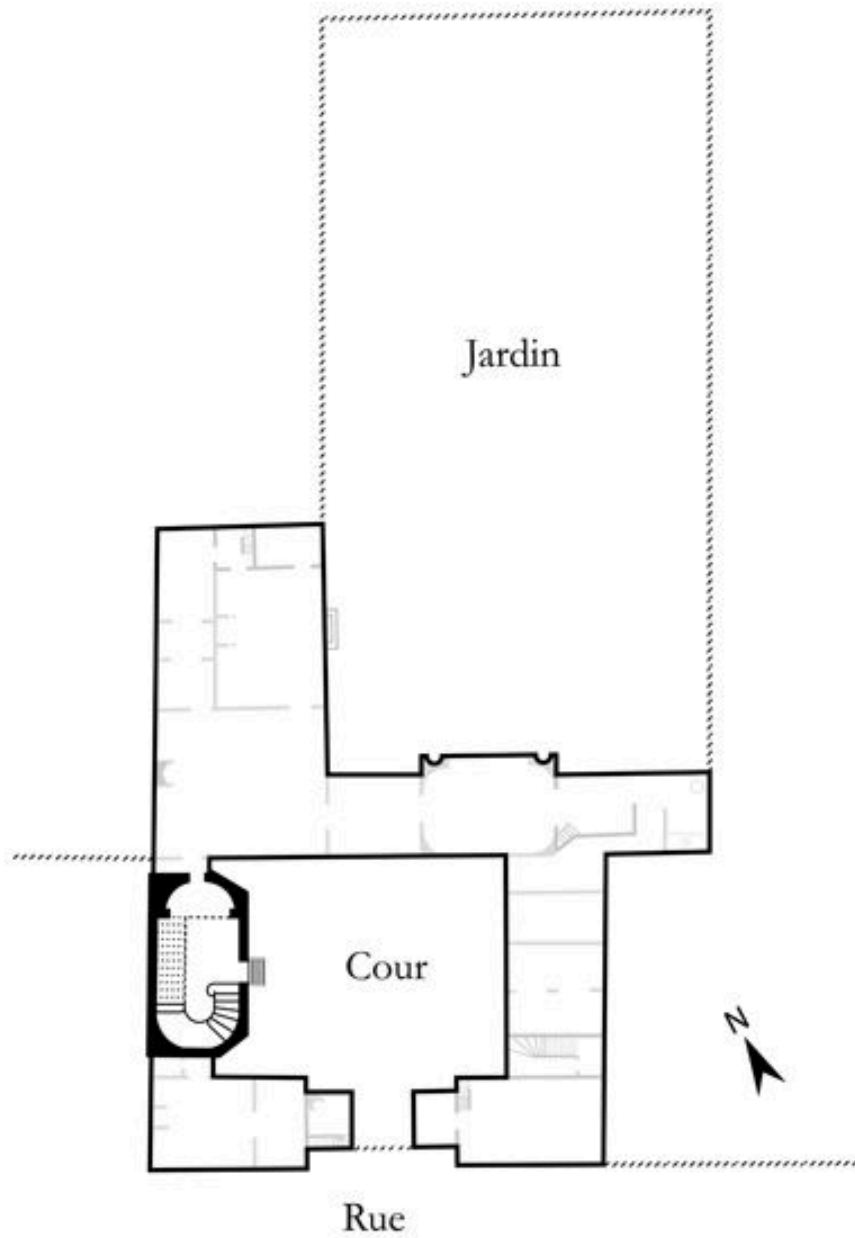
Vue d'ensemble du  
vestibule et de l'escalier.  
Phot. Laurent Kruszyk  
IVR11\_20097500929NUC4A

## Dossiers liés

Est partie constituante de : dossier de synthèse sur les escaliers, rampes d'appui et départs de rampe d'appui (IM75000061) Île-de-France, Paris, Paris

Auteur(s) du dossier : Roselyne Bussière, Jean-François Leiba-Dontenwill, Maud Marchand

Copyright(s) : (c) Région Ile-de-France - Inventaire général du patrimoine culturel



IVR11\_20127500878NUDA

Auteur de l'illustration : Julien Delannoy

Date de prise de vue : 2012

(c) Région Île-de-France (reproduction)

communication libre, reproduction soumise à autorisation (reproduction)



L'escalier est à crémaillère.

IVR11\_20097500930NUC4A

Auteur de l'illustration : Laurent Kruszyk

Date de prise de vue : 2009

(c) Laurent Kruszyk, Région Île-de-France  
communication libre, reproduction soumise à autorisation



Vue plongeante depuis le premier étage.

IVR11\_20097500931NUC4A

Auteur de l'illustration : Laurent Kruszyk

Date de prise de vue : 2009

(c) Laurent Kruszyk, Région Île-de-France  
communication libre, reproduction soumise à autorisation



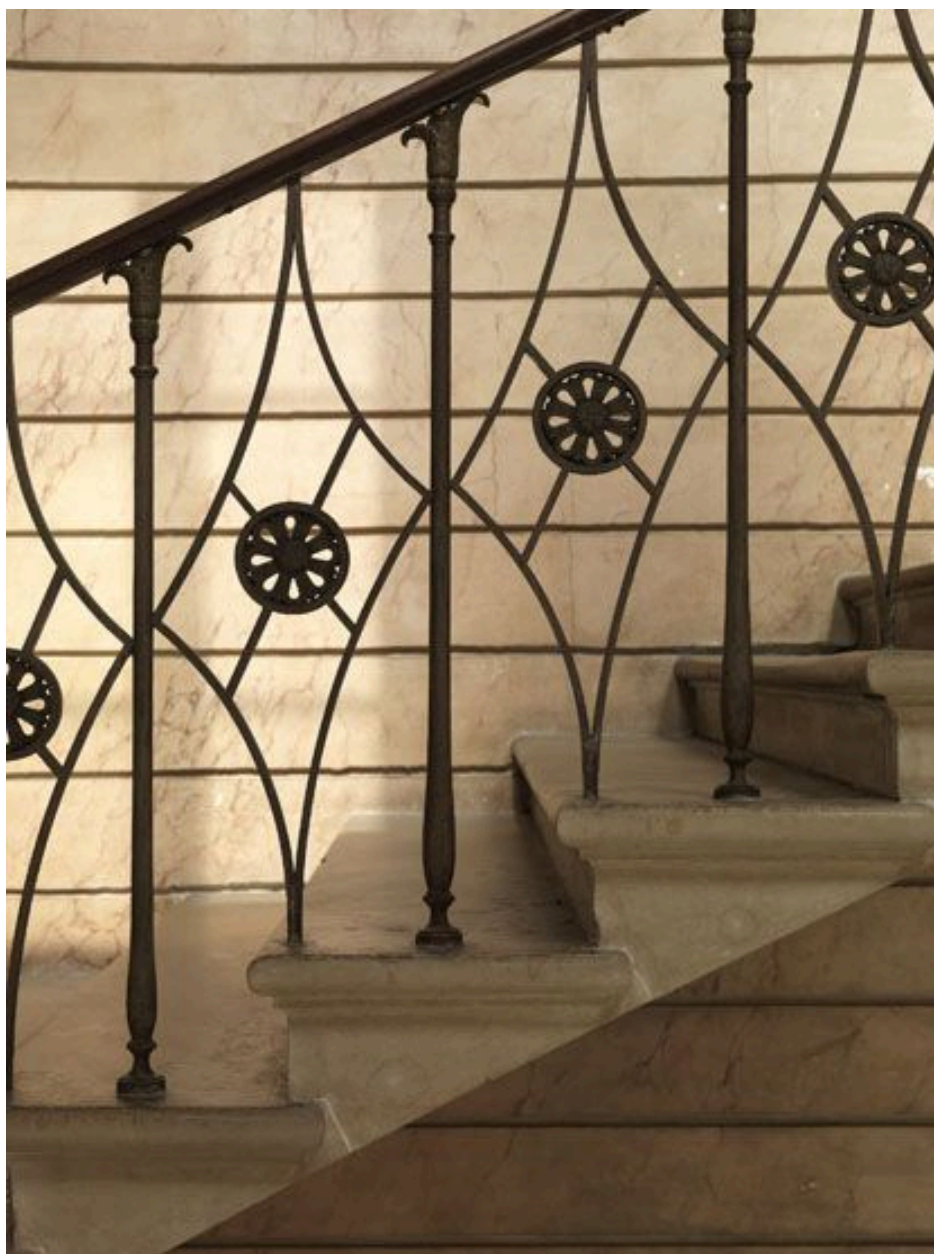
Vue du palier de l'étage.

IVR11\_20097500932NUC4A

Auteur de l'illustration : Laurent Kruszyk

Date de prise de vue : 2009

(c) Laurent Kruszyk, Région Île-de-France  
communication libre, reproduction soumise à autorisation



Détail de la rampe dont le dessin est unique.

IVR11\_20097500933NUC4A

Auteur de l'illustration : Laurent Kruszyk

Date de prise de vue : 2009

(c) Laurent Kruszyk, Région Île-de-France  
communication libre, reproduction soumise à autorisation





Vue d'ensemble du vestibule et de l'escalier.

IVR11\_20097500929NUC4A

Auteur de l'illustration : Laurent Kruszyk

Date de prise de vue : 2009

(c) Laurent Kruszyk, Région Île-de-France  
communication libre, reproduction soumise à autorisation