

Île-de-France, Seine-Saint-Denis
Romainville
111 route de Noisy-le-Sec, 43 rue de la Commune de Paris

Usine de produits pharmaceutiques Roussel-Uclaf, puis Sanofi-Aventis

Références du dossier

Numéro de dossier : IA93000672
Date de l'enquête initiale : 2009
Date(s) de rédaction : 2011
Cadre de l'étude : inventaire topographique , patrimoine industriel
Degré d'étude : étudié

Désignation

Dénomination : usine de produits pharmaceutiques

Compléments de localisation

Milieu d'implantation :
Références cadastrales :

Historique

Au début du xxe siècle, de nombreuses usines investissent les Bas-Pays, quartier situé aux limites de Pantin et de Bobigny. L'entreprise Carnine-Lefrancq s'installe la première, route de Meaux, en 1902, pour y produire le fortifiant qui fera sa renommée. Elle est suivie la même année par la Société des engrais, puis en 1905 par l'entreprise de chaudronnerie mécanique Filho et en 1913 par la SAFT (Société des accumulateurs fixes et de traction). La route de Noisy accueille peu après la société Lalo Mignonac Puech, fabricante de matériel pour les chemins de fer, puis la fonderie d'aluminium Decker et Petit.

Mais une entreprise en particulier va profondément marquer l'identité du quartier et celle de la commune : l'entreprise pharmaceutique Roussel-Uclaf. En 1909, le jeune vétérinaire Gaston Roussel a la charge des chevaux de la Compagnie générale. Cette même année, il fait la découverte d'un sérum contre l'anémie, issu du sang de cheval. L'Hémostyl, le fortifiant ainsi élaboré, s'avère une réussite commerciale. Pour faire face à la demande, Roussel s'associe à deux confrères pour fonder en 1911 l'Institut de sérothérapie hémopoïétique (ISH). Ils installent leur usine à proximité des écuries du Service de nettoyage de la Ville de Paris, au sud de la route de Noisy, dans le quartier des Bas-Pays. L'ISH, fort du succès de l'Hémostyl, diversifie sa production et s'agrandit. A la fin des années 1920, le cheptel nécessaire à la production des divers remèdes compte environ 1400 bêtes.

En 1928, l'entreprise dédie une partie de son activité à la chimie et crée l'UCLAF (Usines chimiques des laboratoires français). En 1947, Gaston Roussel se lance dans la production d'antibiotiques et fonde la Société française de pénicilline (SOFRAPEN) en compagnie du scientifique Henry Prénau. Ce changement de cap dans la production bouleverse l'entreprise : son périmètre va ainsi s'étendre au nord de la route de Noisy pour atteindre 20 hectares de superficie. L'architecte Jean Barot, chargé du chantier, va développer une architecture rationnelle adaptée aux exigences de fabrication par fermentation de la pénicilline. Jean Barot n'en est pas à son coup d'essai en matière d'architecture industrielle, il a réalisé les laboratoires de la parfumerie Coty à Suresnes dont il s'inspire pour le site de la SOFRAPEN. L'ensemble reprend les grands traits de l'architecture moderne (formes géométriques, ouvertures à bandeaux, absence d'ornements) et tranche avec le pittoresque du site d'origine surnommé "la ferme" par le personnel. En 1952, le fils de Gaston, Jean-Claude Roussel, réunit l'ensemble des filiales de l'entreprise paternelle et fonde le groupe Roussel-Uclaf. L'entreprise prospère sur les deux sites rebaptisés Usine 1 pour le site d'origine et Usine 4 pour l'ancien site SOFRAPEN.

A partir de 1974, alors que l'établissement regroupe près de 4 500 salariés, un long plan de restructuration est enclenché pour opérer une tertiarisation progressive du site Usine 1 tandis que le site Usine 4, dédié à la production, se modernise. Les espaces autrefois liés à la présence animale sont peu à peu détruits ou délaissés. En 2000, le groupe Aventis est créé et absorbe l'ancien groupe Roussel-Uclaf, devenu entretemps Hoechst-Marion-Roussel.

Le parc technologique Biocitech s'installe sur le site d'origine et ne cesse depuis d'attirer les sociétés à la pointe de la recherche en biochimie. Les bâtiments contemporains se multiplient tandis que les écuries, enclos et autres pâturages sont en attente d'une reconversion.

Période(s) principale(s) : 19e siècle, 20e siècle

Description

Le bâtiment Pasteur, pivot du site, est construit pour regrouper les laboratoires et les services scientifiques. Autour se déploient les entrepôts, la chaufferie, les bâtiments administratifs et les espaces de service dédiés au personnel (cantines, crèche, amphithéâtre). La production de substances pharmaceutiques extraites de l'animal ne cède pas le pas à la chimie. L'entreprise développe l'hormonothérapie, ce qui nécessite la construction de nouvelles écuries auxquelles s'ajoutent un manège et des enclos de pâturage. Ces travaux sont l'occasion de doter le siège de la société d'une entrée digne de ce nom. Constituée d'un haut porche sous pavillon à faux pans de bois et d'une tour-horloge monumentale, cette entrée ostentatoire, destinée à célébrer l'entreprise, s'inspire de l'architecture régionaliste et des infrastructures hippiques. Le site offre ainsi, au coeur de cette enclave industrielle que sont les Bas-Pays, un visage champêtre à part, où les enclos, les pommiers et les écuries évoquent le bocage normand.

Éléments descriptifs

Statut, intérêt et protection

Après la réalisation du dossier d'inventaire en 2009, une deuxième campagne photographique a été réalisée en 2020 au moment de l'installation, sur le site de "l'usine 4" (43, rue de la Commune de Paris), du FRAC Île-de-France et de la Fondation Fimenco.

Statut de la propriété : propriété privée

Liens web

- Dossier (1) de l'Atlas du patrimoine de la Seine-Saint-Denis, par Antoine Furio : <https://patrimoine.seinesaintdenis.fr/ISH-Roussel-Uclaf-dite-usine-1-Sanofi-Aventis>
- Dossier (2) de l'Atlas du patrimoine de la Seine-Saint-Denis, par Antoine Furio : <https://patrimoine.seinesaintdenis.fr/SOFRAPEN-dite-usine-4-Sanofi-Aventis>
- Publication du service du Patrimoine culturel de la Seine-Saint-Denis : <https://patrimoine.seinesaintdenis.fr/De-Gaston-Roussel-a-Sanofi-Aventis-Pres-d-un-siecle-d-histoire-et-de-patrimoine>
- Publication du service Patrimoines et Inventaire de la Région Île-de-France : <https://www.calameo.com/books/00220236274bff58c0366>

Illustrations



Site Biocitech. Vue de l'entrée-porche monumentale dite Tour de l'Horloge et des enclos.
Phot. Laurent Kruszyk
IVR11_20099300454NUC4A



Site Biocitech. La Tour de l'Horloge.
Vue actuelle de l'emplacement de l'entrée principale de la future ZAC.
Phot. Laurent Kruszyk
IVR11_20099300455NUC4A



Site Biocitech. Vue de l'entrée-porche monumentale dite Tour de l'Horloge et des enclos.
Phot. Laurent Kruszyk
IVR11_20099300458NUC4A



Site Biocitech. Vue de l'entrée-porche monumentale dite Tour de l'Horloge et des enclos.
Phot. Laurent Kruszyk
IVR11_20099300459NUC4A



Site Biocitech. Vue des enclos et des écuries.
Phot. Laurent Kruszyk
IVR11_20099300464NUC4A



Site Biocitech. Vue des enclos.
Phot. Laurent Kruszyk
IVR11_20099300463NUC4A



Site Biocitech. Vue des enclos.
Phot. Laurent Kruszyk
IVR11_20099300465NUC4A



Site Biocitech. Vue des enclos.
Phot. Laurent Kruszyk
IVR11_20099300456NUC4A



Site Biocitech. Vue des enclos.
Phot. Laurent Kruszyk
IVR11_20099300457NUC4A



Site Biocitech. Vue des écuries du bâtiment principal.
Phot. Laurent Kruszyk
IVR11_20099300466NUC4A

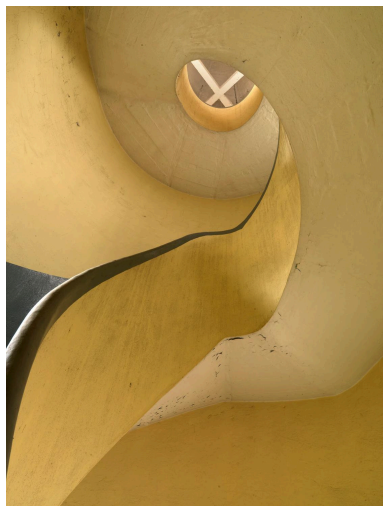


Site Biocitech. Alignement des écuries de l'ancien site d'expérimentation animale de l'entreprise.
Phot. Laurent Kruszyk
IVR11_20099300468NUC4A

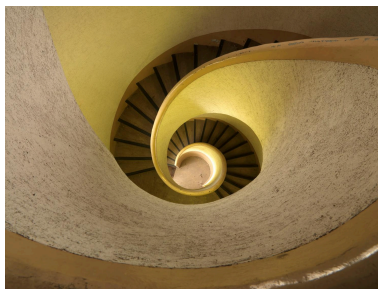


Site Biotech. Alignement des écuries de l'ancien site d'expérimentation animale de l'entreprise.
Phot. Laurent Kruszyk

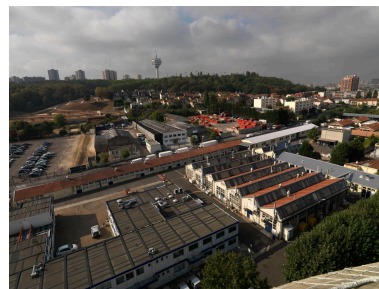
IVR11_20099300471NUC4A



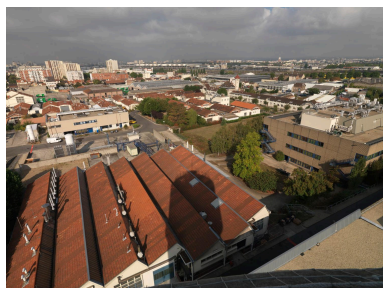
Site Biocitech. Vue de l'escalier intérieur de la tour de l'horloge.
Phot. Laurent Kruszyk
IVR11_20099300462NUC4A



Site Biocitech. Vue de l'escalier intérieur de la tour de l'horloge.
Phot. Laurent Kruszyk
IVR11_20099300461NUC4A



Site Biocitech. Vue générale du site depuis les toits.
Phot. Laurent Kruszyk
IVR11_20099300501NUC4A



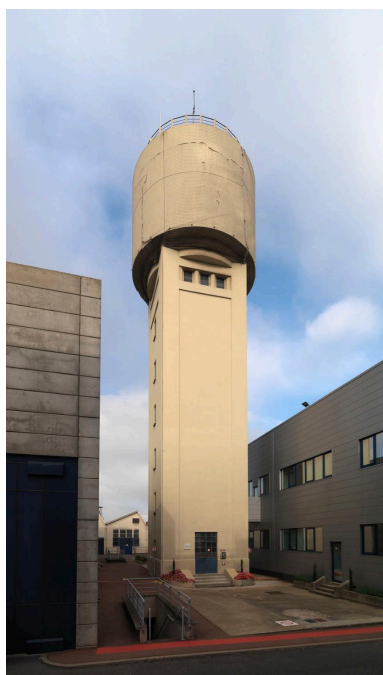
Site Biocitech. Vue générale du site depuis les toits.
Phot. Laurent Kruszyk
IVR11_20099300504NUC4A



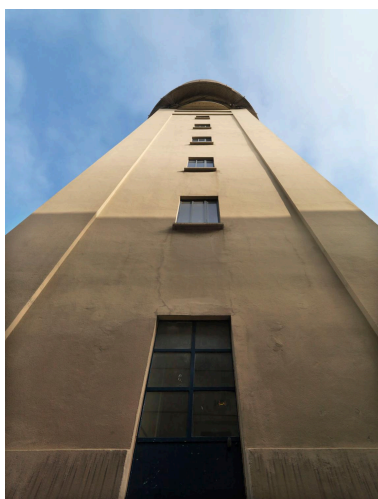
Site Biocitech. Vue générale du site depuis les toits.
Phot. Laurent Kruszyk
IVR11_20099300502NUC4A



Site Biocitech, vue des bâtiments de production.
Phot. Laurent Kruszyk
IVR11_20099300483NUC4A



Site Biocitech. Vue du château d'eau.
Phot. Laurent Kruszyk
IVR11_20099300494NUC4A



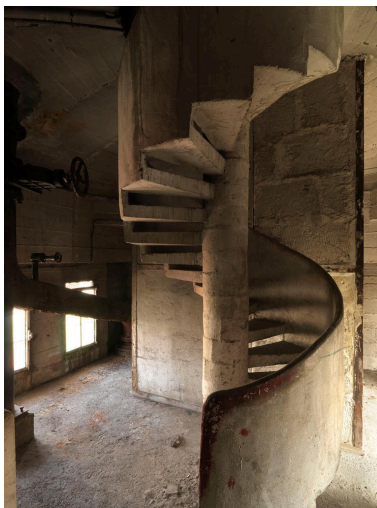
Site Biocitech. Vue du château d'eau depuis sa base.
Phot. Laurent Kruszyk
IVR11_20099300495NUC4A



Site Biocitech. Vue du sommet du château d'eau.
Phot. Laurent Kruszyk
IVR11_20099300498NUC4A



Site Biocitech. Vue du
sommets du château d'eau.
Phot. Laurent Kruszyk
IVR11_20099300499NUC4A



Site Biocitech. Vue de
l'escalier du château d'eau.
Phot. Laurent Kruszyk
IVR11_20099300497NUC4A



Site Biocitech. Vue de
l'escalier du château d'eau.
Phot. Laurent Kruszyk
IVR11_20099300496NUC4A



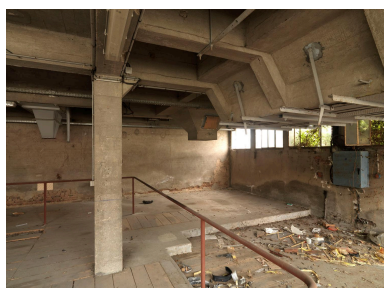
Site Biocitech. Vue des
écuries désaffectées.
Phot. Laurent Kruszyk
IVR11_20099300472NUC4A



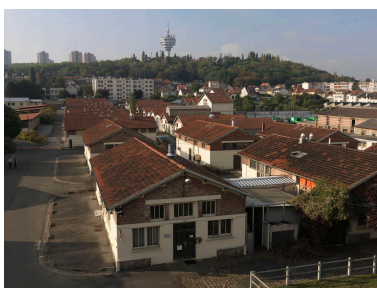
Site Biocitech. Bâtiment
éclairé par un lanterneau.
Phot. Laurent Kruszyk
IVR11_20099300476NUC4A



Site Biocitech, vue intérieure
des équipements et machines.
Phot. Laurent Kruszyk
IVR11_20099300491NUC4A



Site Biocitech. Vue intérieure
des bâtiments désaffectés.
Phot. Laurent Kruszyk
IVR11_20099300480NUC4A



Site Biocitech. Vue générale.
Phot. Laurent Kruszyk
IVR11_20099300469NUC4A



Site Biotech. Vue d'un box. Ecuries.
Phot. Laurent Kruszyk
IVR11_20099300467NUC4A



Site Biocitech. Vue générale
du site depuis les toits.
Phot. Laurent Kruszyk
IVR11_20099300505NUC4A



Site Biocitech. Vue d'ensemble semi-
aérienne depuis le château d'eau.
Phot. Laurent Kruszyk
IVR11_20099300453NUC4A



Site Biocitech. Vue générale
du site depuis les toits.
Phot. Laurent Kruszyk
IVR11_20099300500NUC4A



Site Biocitech. Vue générale
du site depuis les toits.
Phot. Laurent Kruszyk
IVR11_20099300506NUC4A



Site Biocitech. Vue générale
du site depuis les toits.
Phot. Laurent Kruszyk
IVR11_20099300503NUC4A



Site Biocitech, vue des
bâtiments de production.
Phot. Laurent Kruszyk
IVR11_20099300484NUC4A



Site Biocitech. Vue intérieure
des bâtiments désaffectés.
Détail d'installation.
Phot. Laurent Kruszyk
IVR11_20099300481NUC4A



Site Biocitech. Vue intérieure
d'un bâtiment désaffecté
éclairé par un lanterneau.
Phot. Laurent Kruszyk
IVR11_20099300477NUC4A



Site Biocitech, vue des
bâtiments de production.
Phot. Laurent Kruszyk
IVR11_20099300485NUC4A



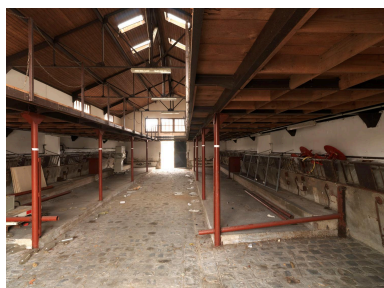
Site Biocitech. Vue des bâtiments désaffectés.
Phot. Laurent Kruszyk
IVR11_20099300478NUC4A



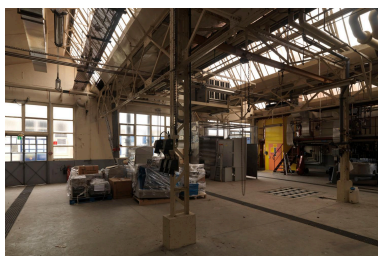
Site Biocitech, détail d'un équipement en façade.
Phot. Laurent Kruszyk
IVR11_20099300487NUC4A



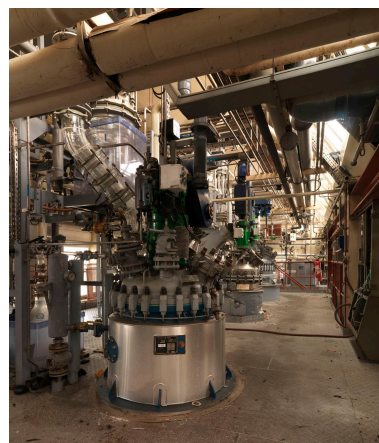
Site Biocitech. Vue des écuries désaffectées.
Phot. Laurent Kruszyk
IVR11_20099300474NUC4A



Site Biocitech. Vue intérieure des écuries désaffectées.
Phot. Laurent Kruszyk
IVR11_20099300475NUC4A



Site Biocitech, vue intérieure des équipements et machines.
Phot. Laurent Kruszyk
IVR11_20099300489NUC4A



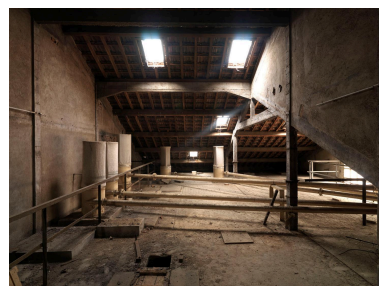
Site Biocitech, vue intérieure des équipements et machines.
Phot. Laurent Kruszyk
IVR11_20099300490NUC4A



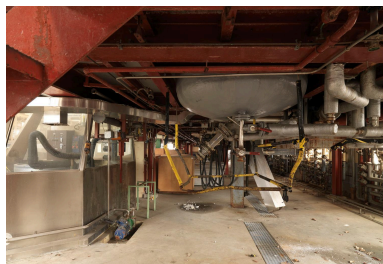
Site Biocitech. Vue des bâtiments désaffectés.
Phot. Laurent Kruszyk
IVR11_20099300479NUC4A



Site Biocitech. Vue des écuries désaffectées.
Phot. Laurent Kruszyk
IVR11_20099300473NUC4A



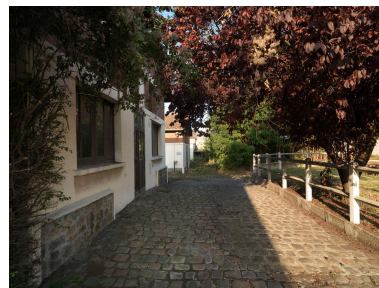
Site Biocitech. Vue intérieure des bâtiments désaffectés.
Détail d'installation.
Phot. Laurent Kruszyk
IVR11_20099300482NUC4A



Site Biocitech, vue intérieure
des équipements et machines.
Phot. Laurent Kruszyk
IVR11_20099300493NUC4A



Site Biocitech, vue intérieure
des équipements et machines.
Phot. Laurent Kruszyk
IVR11_20099300492NUC4A



Site Biocitech. Vue
des écuries et enclos.
Phot. Laurent Kruszyk
IVR11_20099300470NUC4A



Site Sanofi. Vue depuis les toits.
Phot. Laurent Kruszyk
IVR11_20099300305NUC4A



Site Sanofi. Vue depuis les toits.
Phot. Laurent Kruszyk
IVR11_20099300306NUC4A



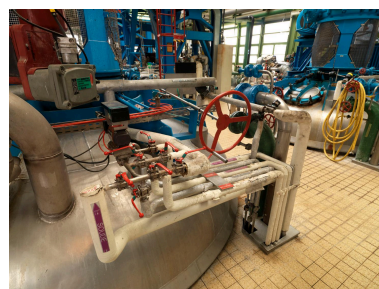
Site Biocitech, vue
des rues intérieures.
Phot. Laurent Kruszyk
IVR11_20099300488NUC4A



Site Sanofi. Vue depuis les toits.
Phot. Laurent Kruszyk
IVR11_20099300310NUC4A



Site Sanofi. Vue depuis les toits
des liaisons entre bâtiments.
Phot. Laurent Kruszyk



Site Sanofi. Bâtiment de
transformation. Cuves.
Phot. Laurent Kruszyk
IVR11_20099300334NUC4A

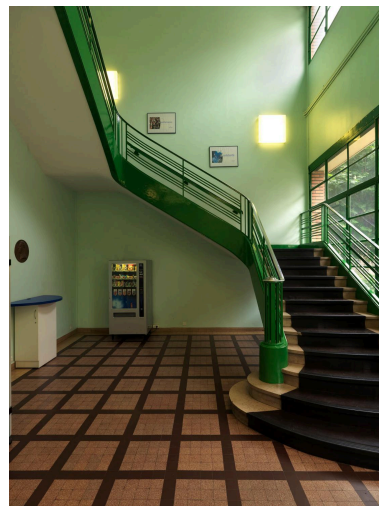
IVR11_20099300314NUC4A



Site Sanofi. Vue depuis les toits.
Phot. Laurent Kruszyk
IVR11_20099300309NUC4A



Site Sanofi. Plaque Bacock et Wilcox, bâtiment de la chaufferie.
Phot. Laurent Kruszyk
IVR11_20099300517NUC4A



Site Sanofi, intérieur du bâtiment de la direction.
Phot. Laurent Kruszyk
IVR11_20099300528NUC4A



Rue principale du second site des entreprises Roussel-Uclaf, site de production.
Phot. Laurent Kruszyk
IVR11_20099300533NUC4A



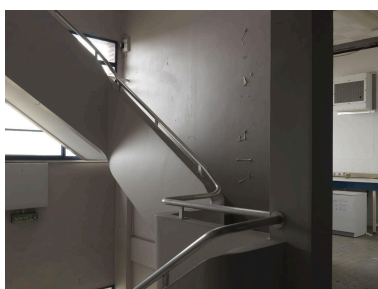
Site Sanofi. Vue extérieure du bâtiment d'accueil.
Phot. Laurent Kruszyk
IVR11_20099300248NUC4A



Site Sanofi. Vue du site depuis le toit de la chaufferie.
Phot. Laurent Kruszyk
IVR11_20099300524NUC4A



Site Sanofi, vue du bâtiment renfermant les cuves de fermentation.
Phot. Laurent Kruszyk
IVR11_20099300538NUC4A



Site Sanofi. Escalier du bâtiment Nocard.
Phot. Laurent Kruszyk
IVR11_20099300244NUC4A



Site Sanofi, vue du bâtiment de recherches.
Phot. Laurent Kruszyk
IVR11_20099300532NUC4A



Site Sanofi. Vue générale du site.
Phot. Laurent Kruszyk
IVR11_20099300510NUC4A



Site Sanofi. Vue du
bâtiment de la direction.
Phot. Laurent Kruszyk
IVR11_20099300526NUC4A



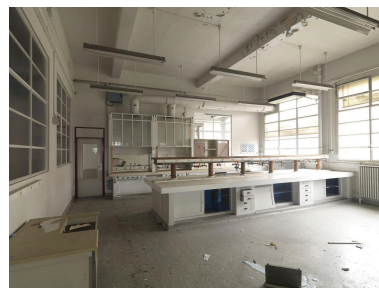
Site Sanofi. Vue de la cheminée,
toit du bâtiment de la chaufferie.
Phot. Laurent Kruszyk
IVR11_20099300519NUC4A



Site Biocitech, vue rapprochée
d'un bâtiment de production
et d'un équipement en façade.
Phot. Laurent Kruszyk
IVR11_20099300486NUC4A



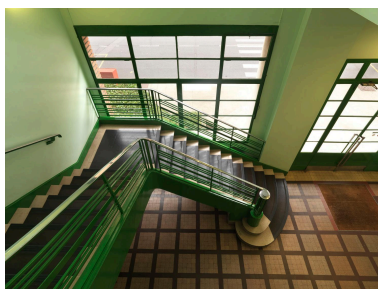
Site Sanofi, vue de l'accueil
et du bâtiment administratif.
Phot. Laurent Kruszyk
IVR11_20099300535NUC4A



Site Sanofi. Vue des
laboratoires. Bâtiment Nocard.
Phot. Laurent Kruszyk
IVR11_20099300234NUC4A



Site Sanofi. Escalier
du bâtiment Nocard.
Phot. Laurent Kruszyk



Site Sanofi, intérieur du bâtiment
de la direction, grand escalier.
Phot. Laurent Kruszyk
IVR11_20099300530NUC4A



Site Sanofi, vue du
bâtiment administratif.
Phot. Laurent Kruszyk
IVR11_20099300531NUC4A

IVR11_20099300241NUC4A



Site Sanofi. Entrée
du bâtiment Nocard.
Phot. Laurent Kruszyk
IVR11_20099300304NUC4A



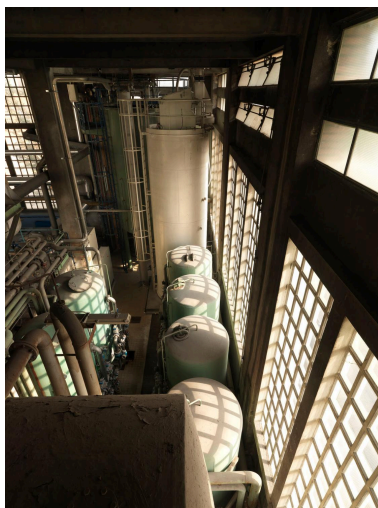
Site Sanofi. Vue des
laboratoires. Bâtiment Nocard.
Phot. Laurent Kruszyk
IVR11_20099300238NUC4A



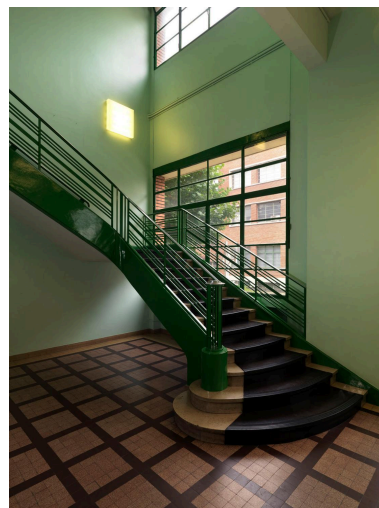
Site Sanofi. Vue extérieure.
Bâtiment Nocard.
Phot. Laurent Kruszyk
IVR11_20099300246NUC4A



Site Sanofi. Vue extérieure.
Bâtiment Nocard.
Phot. Laurent Kruszyk
IVR11_20099300247NUC4A



Site Sanofi. Vue des
cuves de fermentation.
Phot. Laurent Kruszyk
IVR11_20099300522NUC4A



Site Sanofi, intérieur du bâtiment
de la direction, grand escalier.
Phot. Laurent Kruszyk
IVR11_20099300529NUC4A



Site Sanofi, vue du bâtiment
renfermant les cuves de fermentation.
Bâtiment de la chaufferie en fond.
Phot. Laurent Kruszyk
IVR11_20099300537NUC4A



Site Sanofi. Bâtiment de
transformation. Cuves.
Phot. Laurent Kruszyk
IVR11_20099300326NUC4A

Site Sanofi. Allée menant
au bâtiment de la recherche.

Phot. Laurent Kruszyk
IVR11_20099300303NUC4A

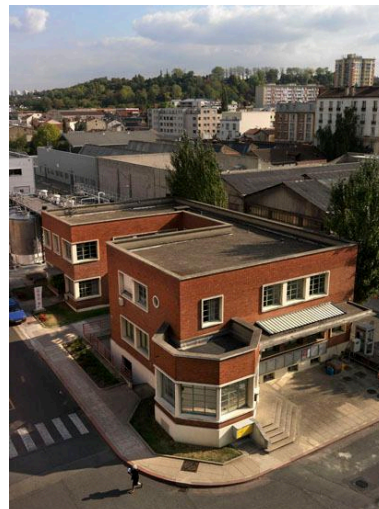


Site Sanofi. Vue des couloirs de
circulation. Bâtiment Nocard.

Phot. Laurent Kruszyk
IVR11_20099300236NUC4A



Site Sanofi. Bâtiment de
transformation. Cuves.
Phot. Laurent Kruszyk
IVR11_20099300328NUC4A

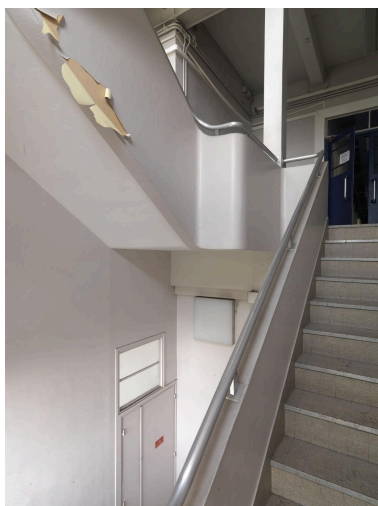


Site Sanofi, vue du bâtiment
administratif depuis le
toit de la chaufferie.

Phot. Laurent Kruszyk
IVR11_20099300534NUC4A



Site Sanofi. Bâtiment de
transformation. Cuves.
Phot. Laurent Kruszyk
IVR11_20099300323NUC4A



Site Sanofi. Escalier
du bâtiment Nocard.
Phot. Laurent Kruszyk
IVR11_20099300240NUC4A

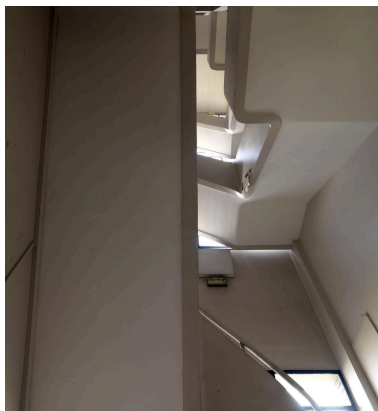


Site Sanofi. Bassin au pied
du bâtiment de la recherche.

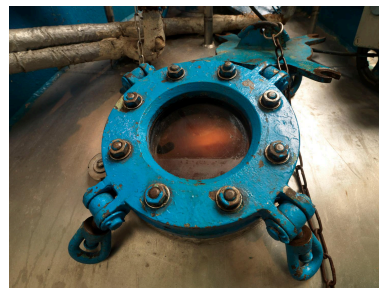
Phot. Laurent Kruszyk
IVR11_20099300302NUC4A



Site Sanofi. Plaque Bacock et Wilcox, bâtiment de la chaufferie.
Phot. Laurent Kruszyk
IVR11_20099300516NUC4A



Site Sanofi. Escalier du bâtiment Nocard.
Phot. Laurent Kruszyk
IVR11_20099300243NUC4A



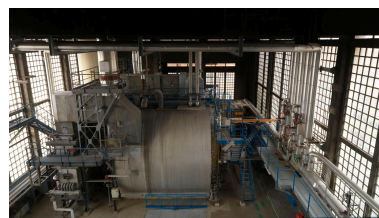
Site Sanofi. Bâtiment de transformation. Vue rapprochée d'une cuve.
Phot. Laurent Kruszyk
IVR11_20099300337NUC4A



Site Sanofi. Vue des circulations intérieures entre les bâtiments de transformation.
Phot. Laurent Kruszyk
IVR11_20099300313NUC4A



Site Sanofi. Vue de la portée d'entrée principale du bâtiment de la chaufferie.
Phot. Laurent Kruszyk
IVR11_20099300307NUC4A



Site Sanofi. Vue intérieure bâtiment de la chaufferie.
Phot. Laurent Kruszyk
IVR11_20099300511NUC4A



Site Sanofi. Vue intérieure bâtiment de la chaufferie.
Phot. Laurent Kruszyk
IVR11_20099300512NUC4A



Site Sanofi. Vue intérieure bâtiment de la chaufferie.
Phot. Laurent Kruszyk
IVR11_20099300513NUC4A



Site Sanofi. Vue des portes blindées. Bâtiment désaffecté.

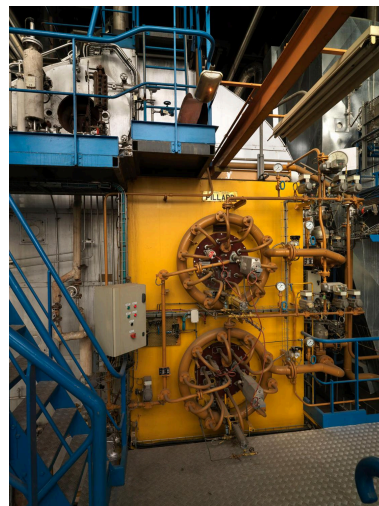
Phot. Laurent Kruszyk
IVR11_20099300308NUC4A



Site Sanofi. Bâtiment de transformation. Cuves.
Phot. Laurent Kruszyk
IVR11_20099300332NUC4A



Site Sanofi. Bâtiment de transformation. Agent effectuant le contrôle d'une cuve.
Phot. Laurent Kruszyk
IVR11_20099300335NUC4A



Site Sanofi. Vue intérieure bâtiment de la chaufferie. Détail.
Phot. Laurent Kruszyk
IVR11_20099300514NUC4A



Site Sanofi. Bâtiment de transformation. Cuves.
Phot. Laurent Kruszyk
IVR11_20099300324NUC4A



Site Sanofi. Vue des circulations extérieures.
Phot. Laurent Kruszyk
IVR11_20099300317NUC4A



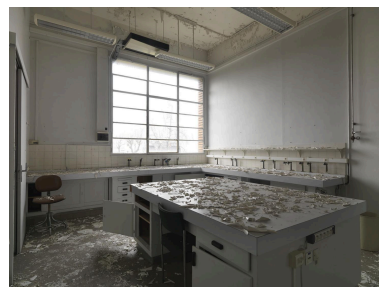
Site Sanofi. Vue intérieure du bâtiment de la chaufferie.
Phot. Laurent Kruszyk
IVR11_20099300520NUC4A



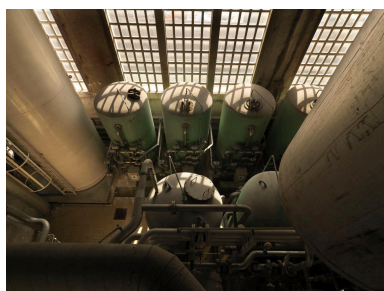
Site Sanofi, vue du bâtiment renfermant les cuves de fermentation.
Phot. Laurent Kruszyk
IVR11_20099300539NUC4A



Site Sanofi, vue du bâtiment renfermant les cuves de fermentation.
Phot. Laurent Kruszyk
IVR11_20099300540NUC4A



Site Sanofi. Vue des laboratoires. Bâtiment Nocard.
Phot. Laurent Kruszyk
IVR11_20099300237NUC4A



Site Sanofi. Vue des cuves de fermentation.
Phot. Laurent Kruszyk
IVR11_20099300523NUC4A



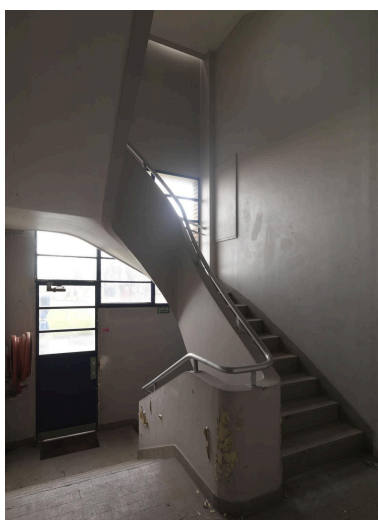
Site Sanofi. Vue des laboratoires. Bâtiment Nocard.
Phot. Laurent Kruszyk
IVR11_20099300235NUC4A



Site Sanofi. Vue des toits.
Phot. Laurent Kruszyk
IVR11_20099300321NUC4A



Site Sanofi. Bâtiment de transformation. Cuves.
Phot. Laurent Kruszyk
IVR11_20099300330NUC4A



Site Sanofi. Escalier du bâtiment Nocard.
Phot. Laurent Kruszyk
IVR11_20099300242NUC4A



Site Sanofi. Vue du bâtiment renfermant les cuves de fermentation.
Phot. Laurent Kruszyk
IVR11_20099300541NUC4A



Site Sanofi, vue du bâtiment renfermant les cuves de fermentation.
Phot. Laurent Kruszyk
IVR11_20099300536NUC4A



Site Sanofi. Vue d'un bâtiment de transformation.
Phot. Laurent Kruszyk
IVR11_20099300311NUC4A



Site Sanofi. Vue extérieure. Bâtiment de la recherche.
Phot. Laurent Kruszyk
IVR11_20099300300NUC4A



Site Sanofi. Vue extérieure.
Bâtiment Nocard.
Phot. Laurent Kruszyk
IVR11_20099300301NUC4A



Site Sanofi. Bâtiment de
transformation. Cuves.
Phot. Laurent Kruszyk
IVR11_20099300329NUC4A



Site Sanofi. Vue intérieure
bâtiment de la chaufferie. Détail.
Phot. Laurent Kruszyk
IVR11_20099300515NUC4A



Site Sanofi. Vue des toits.
Phot. Laurent Kruszyk
IVR11_20099300322NUC4A



Site Sanofi. Vue du
bâtiment de transformation.
Phot. Laurent Kruszyk
IVR11_20099300316NUC4A



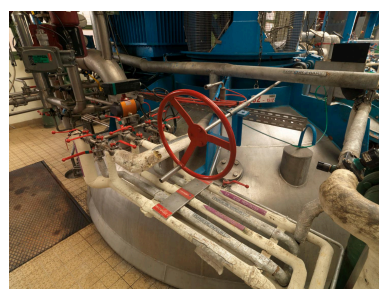
Site Sanofi. Bâtiment de
transformation. Cuves.
Phot. Laurent Kruszyk
IVR11_20099300331NUC4A



Site Sanofi. Bâtiment de
transformation. Cuves.



Site Sanofi. Vue intérieure
du bâtiment de la chaufferie.
Phot. Laurent Kruszyk
IVR11_20099300521NUC4A



Site Sanofi. Bâtiment de
transformation. Cuves.
Phot. Laurent Kruszyk
IVR11_20099300333NUC4A

Phot. Laurent Kruszyk
IVR11_20099300325NUC4A



Site Sanofi. Vue des toits en shed.
Phot. Laurent Kruszyk
IVR11_20099300320NUC4A



Site Sanofi. Vue du bâtiment
de la recherche, depuis
le toit de la chaufferie.
Phot. Laurent Kruszyk
IVR11_20099300525NUC4A



Site Sanofi. Vue des salles de
recherche. Bâtiment Nocard.
Phot. Laurent Kruszyk
IVR11_20099300239NUC4A



Site Sanofi. Vue depuis les toits
des liaisons entre bâtiments.
Phot. Laurent Kruszyk
IVR11_20099300315NUC4A



Site Sanofi. Vue depuis les toits.
Phot. Laurent Kruszyk
IVR11_20099300312NUC4A



Site Sanofi. Vue du bâtiment d'accueil
et du bâtiment de la direction.
Phot. Laurent Kruszyk
IVR11_20099300527NUC4A



Site Sanofi. Vue extérieure.
Bâtiment Nocard.
Phot. Laurent Kruszyk
IVR11_20099300245NUC4A



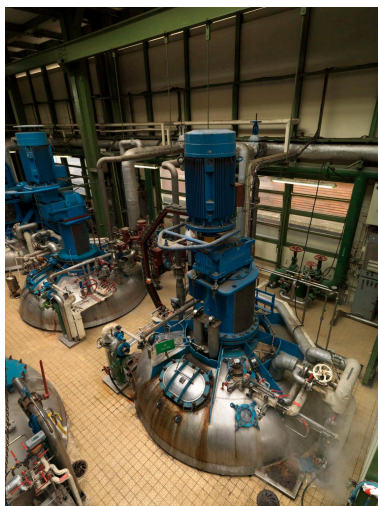
Site Sanofi. Vue du bâtiment
renfermant les cuves de fermentation.
Phot. Laurent Kruszyk
IVR11_20099300542NUC4A



Site Sanofi. Bâtiment de
transformation. Agent effectuant
le contrôle d'une cuve.
Phot. Laurent Kruszyk
IVR11_20099300336NUC4A



Site Sanofi. Vue des
liaisons entre bâtiments.
Phot. Laurent Kruszyk
IVR11_20099300319NUC4A



Site Sanofi. Bâtiment de
transformation. Cuves.
Phot. Laurent Kruszyk
IVR11_20099300327NUC4A



L'ancien site Roussel-UCLAF
regroupant aujourd'hui la fondation
Fiminco et le FRAC Île-de-France.
Phot. Asseline Stéphane
IVR11_20209300647NUC4A



L'ancien site Roussel-UCLAF
regroupant aujourd'hui la fondation
Fiminco et le FRAC Île-de-France.
Phot. Asseline Stéphane
IVR11_20209300642NUC4A



L'ancien site Roussel-UCLAF
regroupant aujourd'hui la fondation
Fiminco et le FRAC Île-de-France.

L'ancien site Roussel-UCLAF regroupant aujourd'hui la fondation Fiminco et le FRAC Île-de-France.

Phot. Asseline Stéphane
IVR11_20209300627NUC4A



L'ancien site Roussel-UCLAF regroupant aujourd'hui la fondation Fiminco et le FRAC Île-de-France.

Phot. Asseline Stéphane
IVR11_20209300625NUC4A



L'ancien site Roussel-UCLAF regroupant aujourd'hui la fondation Fiminco et le FRAC Île-de-France.

Phot. Asseline Stéphane
IVR11_20209300629NUC4A



L'ancien site Roussel-UCLAF regroupant aujourd'hui la fondation Fiminco et le FRAC Île-de-France.

Phot. Asseline Stéphane
IVR11_20209300628NUC4A



L'ancien site Roussel-UCLAF regroupant aujourd'hui la fondation Fiminco et le FRAC Île-de-France.

Phot. Asseline Stéphane
IVR11_20209300644NUC4A



L'ancien site Roussel-UCLAF regroupant aujourd'hui la fondation Fiminco et le FRAC Île-de-France.

Phot. Asseline Stéphane
IVR11_20209300643NUC4A



L'ancien site Roussel-UCLAF regroupant aujourd'hui la fondation Fiminco et le FRAC Île-de-France.

Phot. Asseline Stéphane
IVR11_20209300645NUC4A



L'ancien site Roussel-UCLAF regroupant aujourd'hui la fondation Fiminco et le FRAC Île-de-France.

Phot. Asseline Stéphane
IVR11_20209300646NUC4A



L'ancien site Roussel-UCLAF regroupant aujourd'hui la fondation Fiminco et le FRAC Île-de-France.

Phot. Asseline Stéphane
IVR11_20209300648NUC4A



L'ancien site Roussel-UCLAF regroupant aujourd'hui la fondation Fiminco et le FRAC Île-de-France.

Phot. Asseline Stéphane
IVR11_20209300641NUC4A



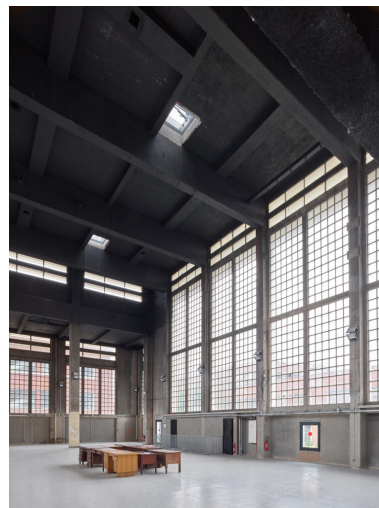
L'ancien site Roussel-UCLAF regroupant aujourd'hui la fondation Fiminco et le FRAC Île-de-France.

Phot. Asseline Stéphane
IVR11_20209300630NUC4A



L'ancien site Roussel-UCLAF regroupant aujourd'hui la fondation Fiminco et le FRAC Île-de-France.

Phot. Asseline Stéphane
IVR11_20209300631NUC4A



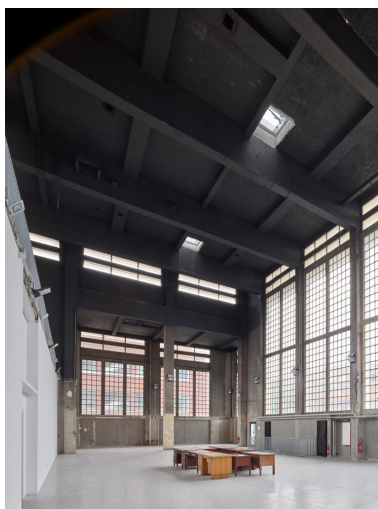
L'ancien site Roussel-UCLAF regroupant aujourd'hui la fondation Fiminco et le FRAC Île-de-France.

Phot. Asseline Stéphane
IVR11_20209300632NUC4A

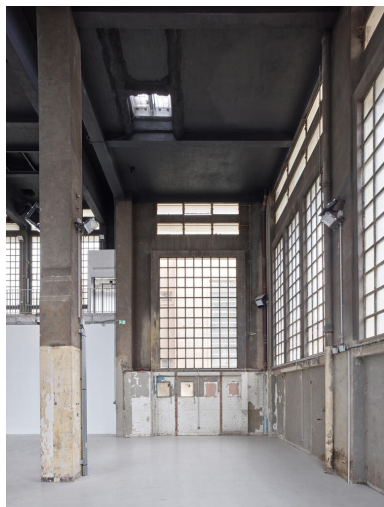


L'ancien site Roussel-UCLAF regroupant aujourd'hui la fondation Fiminco et le FRAC Île-de-France.

Phot. Asseline Stéphane
IVR11_20209300634NUC4A



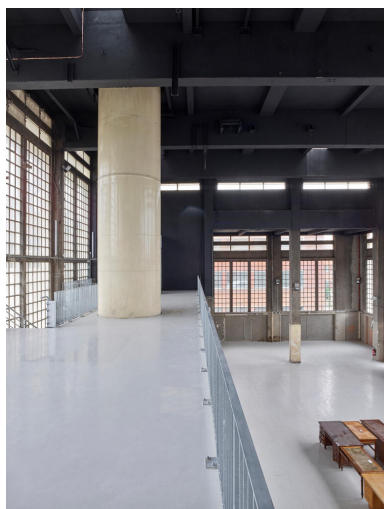
L'ancien site Roussel-UCLAF regroupant aujourd'hui la fondation Fiminco et le FRAC Île-de-France.
Phot. Asseline Stéphane
IVR11_20209300633NUC4A



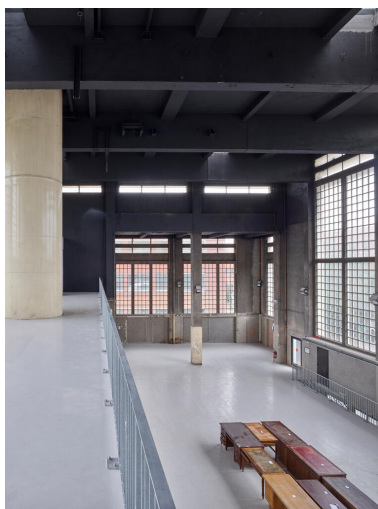
L'ancien site Roussel-UCLAF regroupant aujourd'hui la fondation Fiminco et le FRAC Île-de-France.
Phot. Asseline Stéphane
IVR11_20209300635NUC4A



L'ancien site Roussel-UCLAF regroupant aujourd'hui la fondation Fiminco et le FRAC Île-de-France.
Phot. Asseline Stéphane
IVR11_20209300637NUC4A

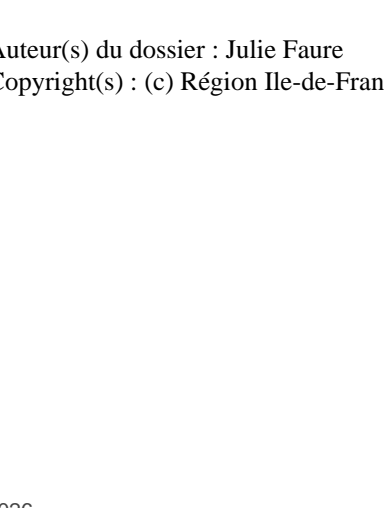


L'ancien site Roussel-UCLAF regroupant aujourd'hui la fondation Fiminco et le FRAC Île-de-France.
Phot. Asseline Stéphane
IVR11_20209300636NUC4A

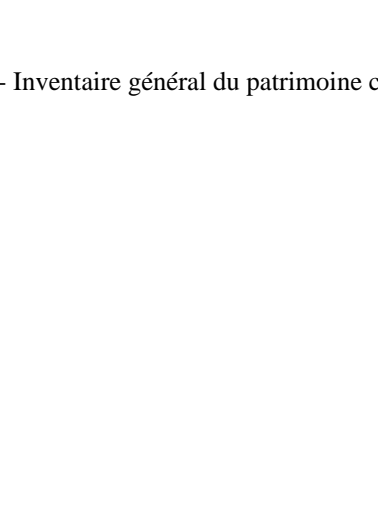


L'ancien site Roussel-UCLAF regroupant aujourd'hui la fondation Fiminco et le FRAC Île-de-France.
Phot. Asseline Stéphane
IVR11_20209300638NUC4A

L'ancien site Roussel-UCLAF regroupant aujourd'hui la fondation Fiminco et le FRAC Île-de-France.
Phot. Asseline Stéphane
IVR11_20209300639NUC4A



L'ancien site Roussel-UCLAF regroupant aujourd'hui la fondation Fiminco et le FRAC Île-de-France.
Phot. Asseline Stéphane
IVR11_20209300640NUC4A



Auteur(s) du dossier : Julie Faure

Copyright(s) : (c) Région Ile-de-France - Inventaire général du patrimoine culturel



Site Biocitech. Vue de l'entrée-porche monumentale dite Tour de l'Horloge et des enclos.

IVR11_20099300454NUC4A

Auteur de l'illustration : Laurent Kruszyk

(c) Laurent Kruszyk, Région Île-de-France

communication libre, reproduction soumise à autorisation



Site Biocitech. La Tour de l'Horloge. Vue actuelle de l'emplacement de l'entrée principale de la future ZAC.

IVR11_20099300455NUC4A

Auteur de l'illustration : Laurent Kruszyk

(c) Laurent Kruszyk, Région Île-de-France

communication libre, reproduction soumise à autorisation



Site Biocitech. Vue de l'entrée-porche monumentale dite Tour de l'Horloge et des enclos.

IVR11_20099300458NUC4A

Auteur de l'illustration : Laurent Kruszyk

(c) Laurent Kruszyk, Région Île-de-France
communication libre, reproduction soumise à autorisation



Site Biocitech. Vue de l'entrée-porche monumentale dite Tour de l'Horloge et des enclos.

IVR11_20099300459NUC4A

Auteur de l'illustration : Laurent Kruszyk

(c) Laurent Kruszyk, Région Île-de-France

communication libre, reproduction soumise à autorisation



Site Biocitech. Vue des enclos et des écuries.

IVR11_20099300464NUC4A

Auteur de l'illustration : Laurent Kruszyk

(c) Laurent Kruszyk, Région Île-de-France
communication libre, reproduction soumise à autorisation



Site Biocitech. Vue des enclos.

IVR11_20099300463NUC4A

Auteur de l'illustration : Laurent Kruszyk

(c) Laurent Kruszyk, Région Île-de-France
communication libre, reproduction soumise à autorisation



Site Biocitech. Vue des enclos.

IVR11_20099300465NUC4A

Auteur de l'illustration : Laurent Kruszyk

(c) Laurent Kruszyk, Région Île-de-France
communication libre, reproduction soumise à autorisation



Site Biocitech. Vue des enclos.

IVR11_20099300456NUC4A

Auteur de l'illustration : Laurent Kruszyk

(c) Laurent Kruszyk, Région Île-de-France

communication libre, reproduction soumise à autorisation



Site Biocitech. Vue des enclos.

IVR11_20099300457NUC4A

Auteur de l'illustration : Laurent Kruszyk

(c) Laurent Kruszyk, Région Île-de-France

communication libre, reproduction soumise à autorisation



Site Biocitech. Vue des écuries du bâtiment principal.

IVR11_20099300466NUC4A

Auteur de l'illustration : Laurent Kruszyk

(c) Laurent Kruszyk, Région Île-de-France

communication libre, reproduction soumise à autorisation



Site Biocitech. Alignement des écuries de l'ancien site d'expérimentation animale de l'entreprise.

IVR11_20099300468NUC4A

Auteur de l'illustration : Laurent Kruszyk

(c) Laurent Kruszyk, Région Île-de-France

communication libre, reproduction soumise à autorisation



Site Biotech. Alignement des écuries de l'ancien site d'expérimentation animale de l'entreprise.

IVR11_20099300471NUC4A

Auteur de l'illustration : Laurent Kruszyk

(c) Laurent Kruszyk, Région Île-de-France
communication libre, reproduction soumise à autorisation



Site Biocitech. Vue de l'escalier intérieur de la tour de l'horloge.

IVR11_20099300462NUC4A

Auteur de l'illustration : Laurent Kruszyk

(c) Laurent Kruszyk, Région Île-de-France

communication libre, reproduction soumise à autorisation



Site Biocitech. Vue de l'escalier intérieur de la tour de l'horloge.

IVR11_20099300461NUC4A

Auteur de l'illustration : Laurent Kruszyk

(c) Laurent Kruszyk, Région Île-de-France

communication libre, reproduction soumise à autorisation



Site Biocitech. Vue générale du site depuis les toits.

IVR11_20099300501NUC4A

Auteur de l'illustration : Laurent Kruszyk

(c) Laurent Kruszyk, Région Île-de-France

communication libre, reproduction soumise à autorisation



Site Biocitech. Vue générale du site depuis les toits.

IVR11_20099300504NUC4A

Auteur de l'illustration : Laurent Kruszyk

(c) Laurent Kruszyk, Région Île-de-France

communication libre, reproduction soumise à autorisation



Site Biocitech. Vue générale du site depuis les toits.

IVR11_20099300502NUC4A

Auteur de l'illustration : Laurent Kruszyk

(c) Laurent Kruszyk, Région Île-de-France

communication libre, reproduction soumise à autorisation

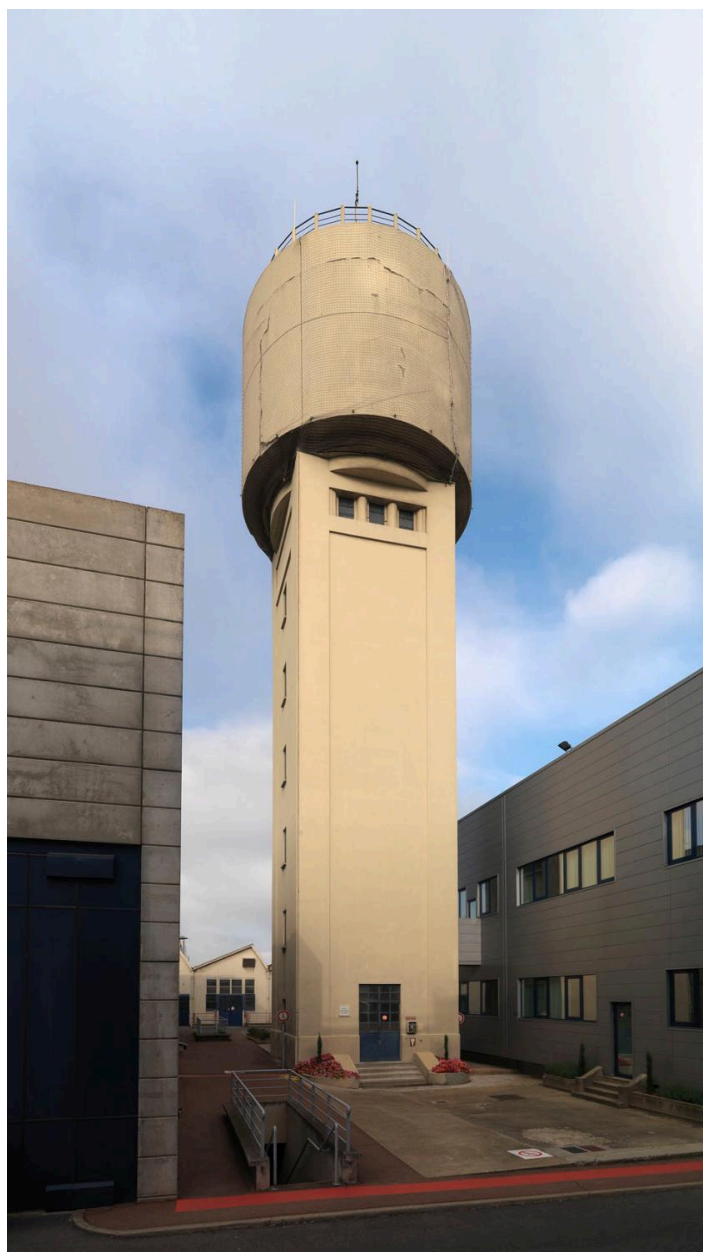


Site Biocitech, vue des bâtiments de production.

IVR11_20099300483NUC4A

Auteur de l'illustration : Laurent Kruszyk

(c) Laurent Kruszyk, Région Île-de-France
communication libre, reproduction soumise à autorisation



Site Biocitech. Vue du château d'eau.

IVR11_20099300494NUC4A

Auteur de l'illustration : Laurent Kruszyk

(c) Laurent Kruszyk, Région Île-de-France

communication libre, reproduction soumise à autorisation



Site Biocitech. Vue du château d'eau depuis sa base.

IVR11_20099300495NUC4A

Auteur de l'illustration : Laurent Kruszyk

(c) Laurent Kruszyk, Région Île-de-France
communication libre, reproduction soumise à autorisation



Site Biocitech. Vue du sommet du château d'eau.

IVR11_20099300498NUC4A

Auteur de l'illustration : Laurent Kruszyk

(c) Laurent Kruszyk, Région Île-de-France
communication libre, reproduction soumise à autorisation



Site Biocitech. Vue du sommet du château d'eau.

IVR11_20099300499NUC4A

Auteur de l'illustration : Laurent Kruszyk

(c) Laurent Kruszyk, Région Île-de-France
communication libre, reproduction soumise à autorisation



Site Biocitech. Vue de l'escalier du château d'eau.

IVR11_20099300497NUC4A

Auteur de l'illustration : Laurent Kruszyk

(c) Laurent Kruszyk, Région Île-de-France
communication libre, reproduction soumise à autorisation



Site Biocitech. Vue de l'escalier du château d'eau.

IVR11_20099300496NUC4A

Auteur de l'illustration : Laurent Kruszyk

(c) Laurent Kruszyk, Région Île-de-France
communication libre, reproduction soumise à autorisation



Site Biocitech. Vue des écuries désaffectées.

IVR11_20099300472NUC4A

Auteur de l'illustration : Laurent Kruszyk

(c) Laurent Kruszyk, Région Île-de-France
communication libre, reproduction soumise à autorisation



Site Biocitech. Bâtiment éclairé par un lanterneau.

IVR11_20099300476NUC4A

Auteur de l'illustration : Laurent Kruszyk

(c) Laurent Kruszyk, Région Île-de-France

communication libre, reproduction soumise à autorisation



Site Biocitech, vue intérieure des équipements et machines.

IVR11_20099300491NUC4A

Auteur de l'illustration : Laurent Kruszyk

(c) Laurent Kruszyk, Région Île-de-France
communication libre, reproduction soumise à autorisation



Site Biocitech. Vue intérieure des bâtiments désaffectés.

IVR11_20099300480NUC4A

Auteur de l'illustration : Laurent Kruszyk

(c) Laurent Kruszyk, Région Île-de-France

communication libre, reproduction soumise à autorisation



Site Biocitech. Vue générale.

IVR11_20099300469NUC4A

Auteur de l'illustration : Laurent Kruszyk

(c) Laurent Kruszyk, Région Île-de-France

communication libre, reproduction soumise à autorisation



Site Biotech. Vue d'un box. Ecuries.

IVR11_20099300467NUC4A

Auteur de l'illustration : Laurent Kruszyk

(c) Laurent Kruszyk, Région Île-de-France

communication libre, reproduction soumise à autorisation



Site Biocitech. Vue générale du site depuis les toits.

IVR11_20099300505NUC4A

Auteur de l'illustration : Laurent Kruszyk

(c) Laurent Kruszyk, Région Île-de-France

communication libre, reproduction soumise à autorisation



Site Biocitech. Vue d'ensemble semi-aérienne depuis le château d'eau.

IVR11_20099300453NUC4A

Auteur de l'illustration : Laurent Kruszyk

(c) Laurent Kruszyk, Région Île-de-France

communication libre, reproduction soumise à autorisation



Site Biocitech. Vue générale du site depuis les toits.

IVR11_20099300500NUC4A

Auteur de l'illustration : Laurent Kruszyk

(c) Laurent Kruszyk, Région Île-de-France

communication libre, reproduction soumise à autorisation



Site Biocitech. Vue générale du site depuis les toits.

IVR11_20099300506NUC4A

Auteur de l'illustration : Laurent Kruszyk

(c) Laurent Kruszyk, Région Île-de-France

communication libre, reproduction soumise à autorisation



Site Biocitech. Vue générale du site depuis les toits.

IVR11_20099300503NUC4A

Auteur de l'illustration : Laurent Kruszyk

(c) Laurent Kruszyk, Région Île-de-France
communication libre, reproduction soumise à autorisation



Site Biocitech, vue des bâtiments de production.

IVR11_20099300484NUC4A

Auteur de l'illustration : Laurent Kruszyk

(c) Laurent Kruszyk, Région Île-de-France

communication libre, reproduction soumise à autorisation



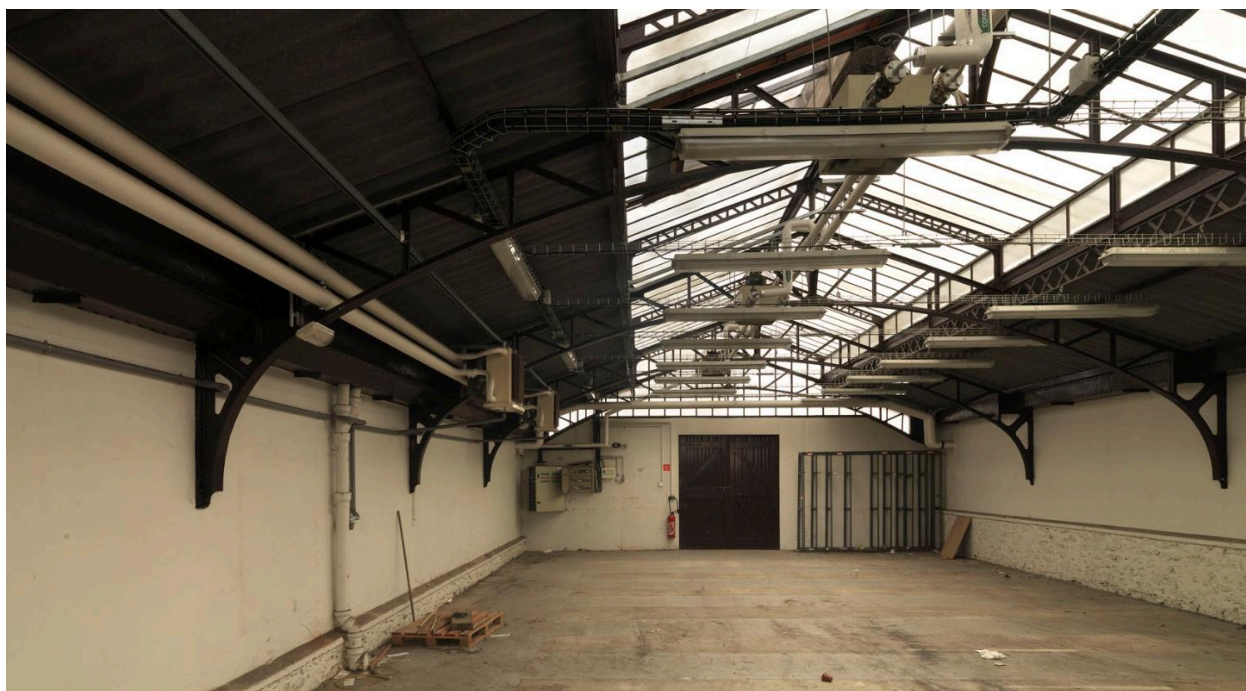
Site Biocitech. Vue intérieure des bâtiments désaffectés. Détail d'installation.

IVR11_20099300481NUC4A

Auteur de l'illustration : Laurent Kruszyk

(c) Laurent Kruszyk, Région Île-de-France

communication libre, reproduction soumise à autorisation



Site Biocitech. Vue intérieure d'un bâtiment désaffecté éclairé par un lanterneau.

IVR11_20099300477NUC4A

Auteur de l'illustration : Laurent Kruszyk

(c) Laurent Kruszyk, Région Île-de-France

communication libre, reproduction soumise à autorisation



Site Biocitech, vue des bâtiments de production.

IVR11_20099300485NUC4A

Auteur de l'illustration : Laurent Kruszyk

(c) Laurent Kruszyk, Région Île-de-France
communication libre, reproduction soumise à autorisation



Site Biocitech. Vue des bâtiments désaffectés.

IVR11_20099300478NUC4A

Auteur de l'illustration : Laurent Kruszyk

(c) Laurent Kruszyk, Région Île-de-France

communication libre, reproduction soumise à autorisation



Site Biocitech, détail d'un équipement en façade.

IVR11_20099300487NUC4A

Auteur de l'illustration : Laurent Kruszyk

(c) Laurent Kruszyk, Région Île-de-France
communication libre, reproduction soumise à autorisation



Site Biocitech. Vue des écuries désaffectées.

IVR11_20099300474NUC4A

Auteur de l'illustration : Laurent Kruszyk

(c) Laurent Kruszyk, Région Île-de-France

communication libre, reproduction soumise à autorisation



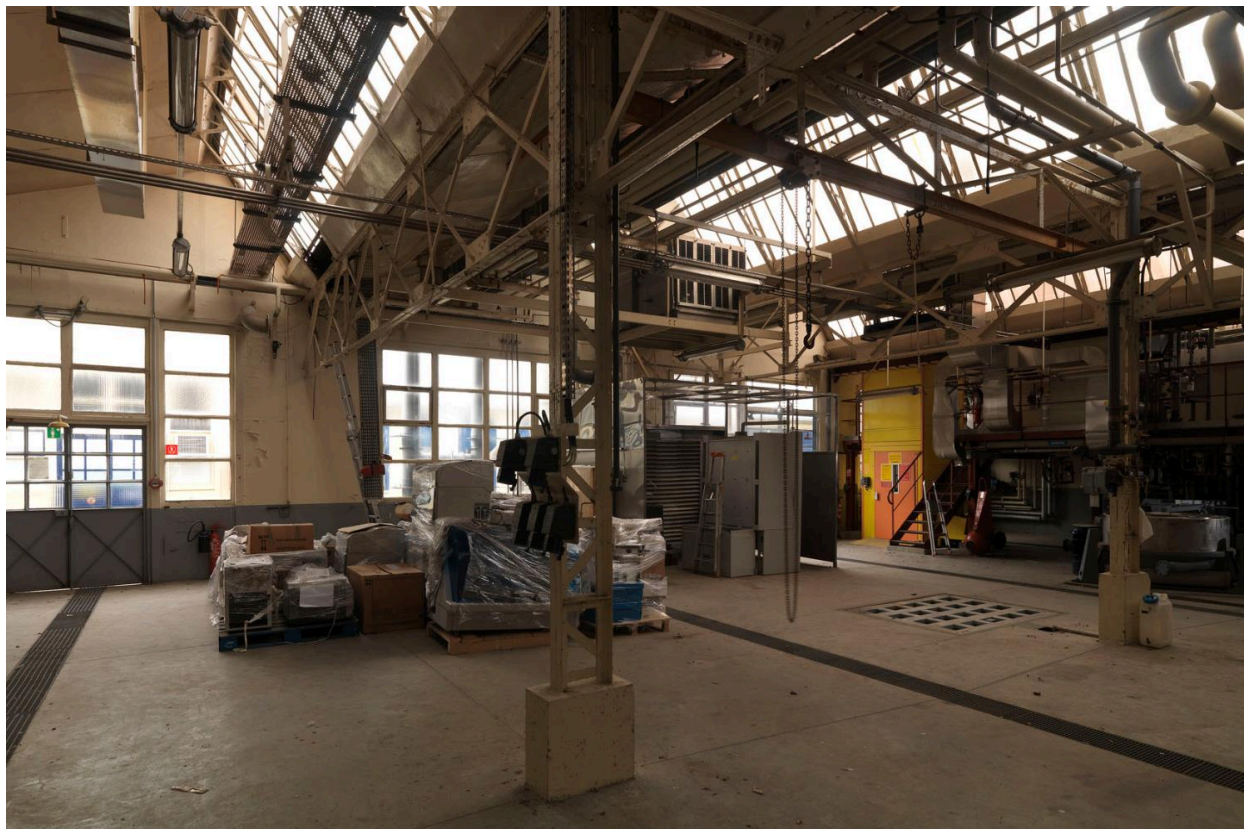
Site Biocitech. Vue intérieure des écuries désaffectées.

IVR11_20099300475NUC4A

Auteur de l'illustration : Laurent Kruszyk

(c) Laurent Kruszyk, Région Île-de-France

communication libre, reproduction soumise à autorisation



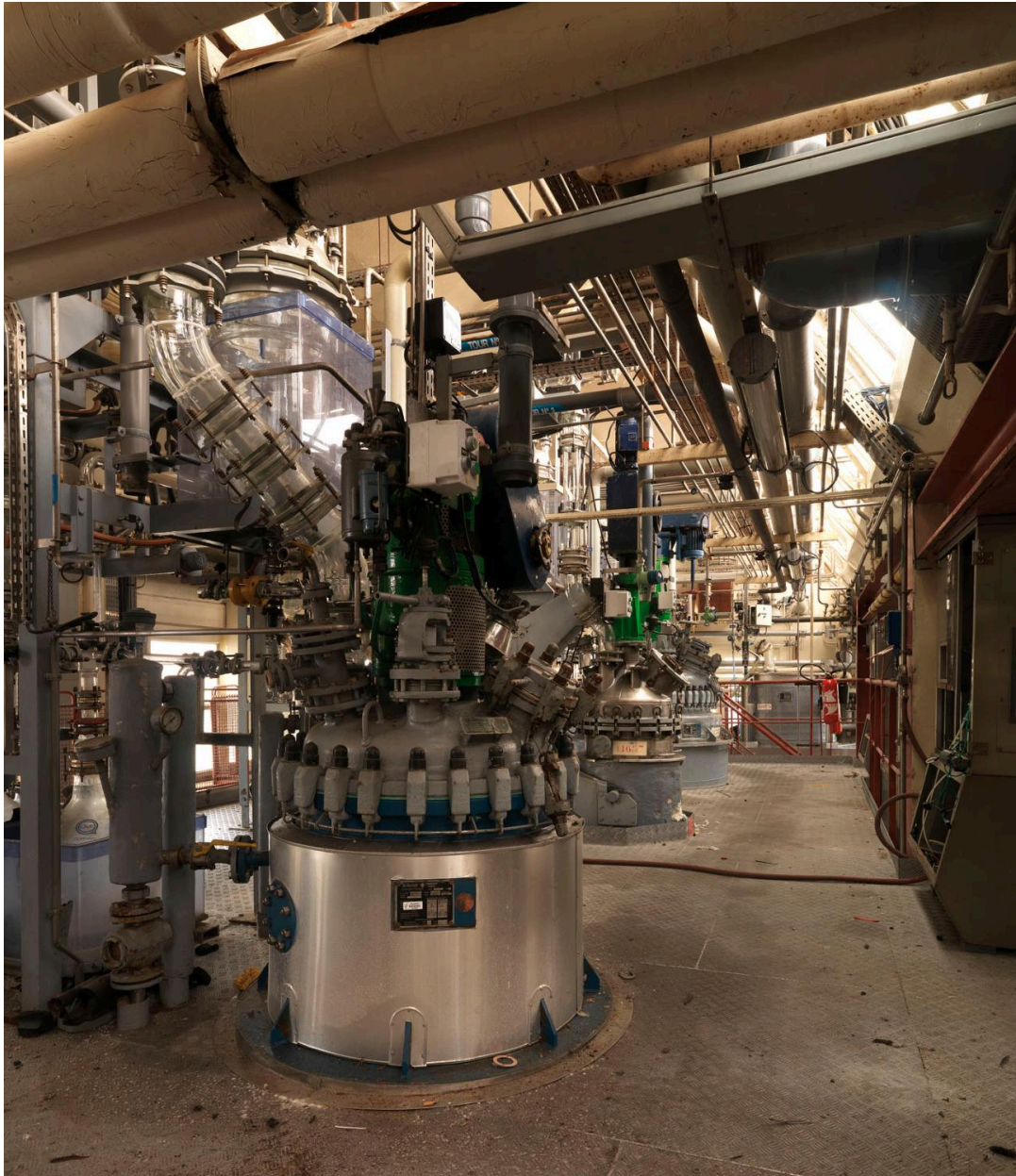
Site Biocitech, vue intérieure des équipements et machines.

IVR11_20099300489NUC4A

Auteur de l'illustration : Laurent Kruszyk

(c) Laurent Kruszyk, Région Île-de-France

communication libre, reproduction soumise à autorisation



Site Biocitech, vue intérieure des équipements et machines.

IVR11_20099300490NUC4A

Auteur de l'illustration : Laurent Kruszyk

(c) Laurent Kruszyk, Région Île-de-France
communication libre, reproduction soumise à autorisation



Site Biocitech. Vue des bâtiments désaffectés.

IVR11_20099300479NUC4A

Auteur de l'illustration : Laurent Kruszyk

(c) Laurent Kruszyk, Région Île-de-France
communication libre, reproduction soumise à autorisation



Site Biocitech. Vue des écuries désaffectées.

IVR11_20099300473NUC4A

Auteur de l'illustration : Laurent Kruszyk

(c) Laurent Kruszyk, Région Île-de-France

communication libre, reproduction soumise à autorisation



Site Biocitech. Vue intérieure des bâtiments désaffectés. Détail d'installation.

IVR11_20099300482NUC4A

Auteur de l'illustration : Laurent Kruszyk

(c) Laurent Kruszyk, Région Île-de-France

communication libre, reproduction soumise à autorisation



Site Biocitech, vue intérieure des équipements et machines.

IVR11_20099300493NUC4A

Auteur de l'illustration : Laurent Kruszyk

(c) Laurent Kruszyk, Région Île-de-France

communication libre, reproduction soumise à autorisation



Site Biocitech, vue intérieure des équipements et machines.

IVR11_20099300492NUC4A

Auteur de l'illustration : Laurent Kruszyk

(c) Laurent Kruszyk, Région Île-de-France
communication libre, reproduction soumise à autorisation



Site Biocitech. Vue des écuries et enclos.

IVR11_20099300470NUC4A

Auteur de l'illustration : Laurent Kruszyk

(c) Laurent Kruszyk, Région Île-de-France

communication libre, reproduction soumise à autorisation



Site Sanofi. Vue depuis les toits.

IVR11_20099300305NUC4A

Auteur de l'illustration : Laurent Kruszyk

(c) Laurent Kruszyk, Région Île-de-France
communication libre, reproduction soumise à autorisation



Site Sanofi. Vue depuis les toits.

IVR11_20099300306NUC4A

Auteur de l'illustration : Laurent Kruszyk

(c) Laurent Kruszyk, Région Île-de-France

communication libre, reproduction soumise à autorisation



Site Biocitech, vue des rues intérieures.

IVR11_20099300488NUC4A

Auteur de l'illustration : Laurent Kruszyk

(c) Laurent Kruszyk, Région Île-de-France

communication libre, reproduction soumise à autorisation



Site Sanofi. Vue depuis les toits.

IVR11_20099300310NUC4A

Auteur de l'illustration : Laurent Kruszyk

(c) Laurent Kruszyk, Région Île-de-France
communication libre, reproduction soumise à autorisation



Site Sanofi. Vue depuis les toits des liaisons entre bâtiments.

IVR11_20099300314NUC4A

Auteur de l'illustration : Laurent Kruszyk

(c) Laurent Kruszyk, Région Île-de-France
communication libre, reproduction soumise à autorisation



Site Sanofi. Bâtiment de transformation. Cuves.

IVR11_20099300334NUC4A

Auteur de l'illustration : Laurent Kruszyk

(c) Laurent Kruszyk, Région Île-de-France

communication libre, reproduction soumise à autorisation



Site Sanofi. Vue depuis les toits.

IVR11_20099300309NUC4A

Auteur de l'illustration : Laurent Kruszyk

(c) Laurent Kruszyk, Région Île-de-France
communication libre, reproduction soumise à autorisation



Site Sanofi. Plaque Bacoock et Wilcox, bâtiment de la chaufferie.

IVR11_20099300517NUC4A

Auteur de l'illustration : Laurent Kruszyk

(c) Laurent Kruszyk, Région Île-de-France

communication libre, reproduction soumise à autorisation



Site Sanofi, intérieur du bâtiment de la direction.

IVR11_20099300528NUC4A

Auteur de l'illustration : Laurent Kruszyk

(c) Laurent Kruszyk, Région Île-de-France
communication libre, reproduction soumise à autorisation



Rue principale du second site des entreprises Roussel-Uclaf, site de production.

IVR11_20099300533NUC4A

Auteur de l'illustration : Laurent Kruszyk

(c) Laurent Kruszyk, Région Île-de-France

communication libre, reproduction soumise à autorisation



Site Sanofi. Vue extérieure du bâtiment d'accueil.

IVR11_20099300248NUC4A

Auteur de l'illustration : Laurent Kruszyk

(c) Laurent Kruszyk, Région Île-de-France
communication libre, reproduction soumise à autorisation



Site Sanofi. Vue du site depuis le toit de la chaufferie.

IVR11_20099300524NUC4A

Auteur de l'illustration : Laurent Kruszyk

(c) Laurent Kruszyk, Région Île-de-France
communication libre, reproduction soumise à autorisation



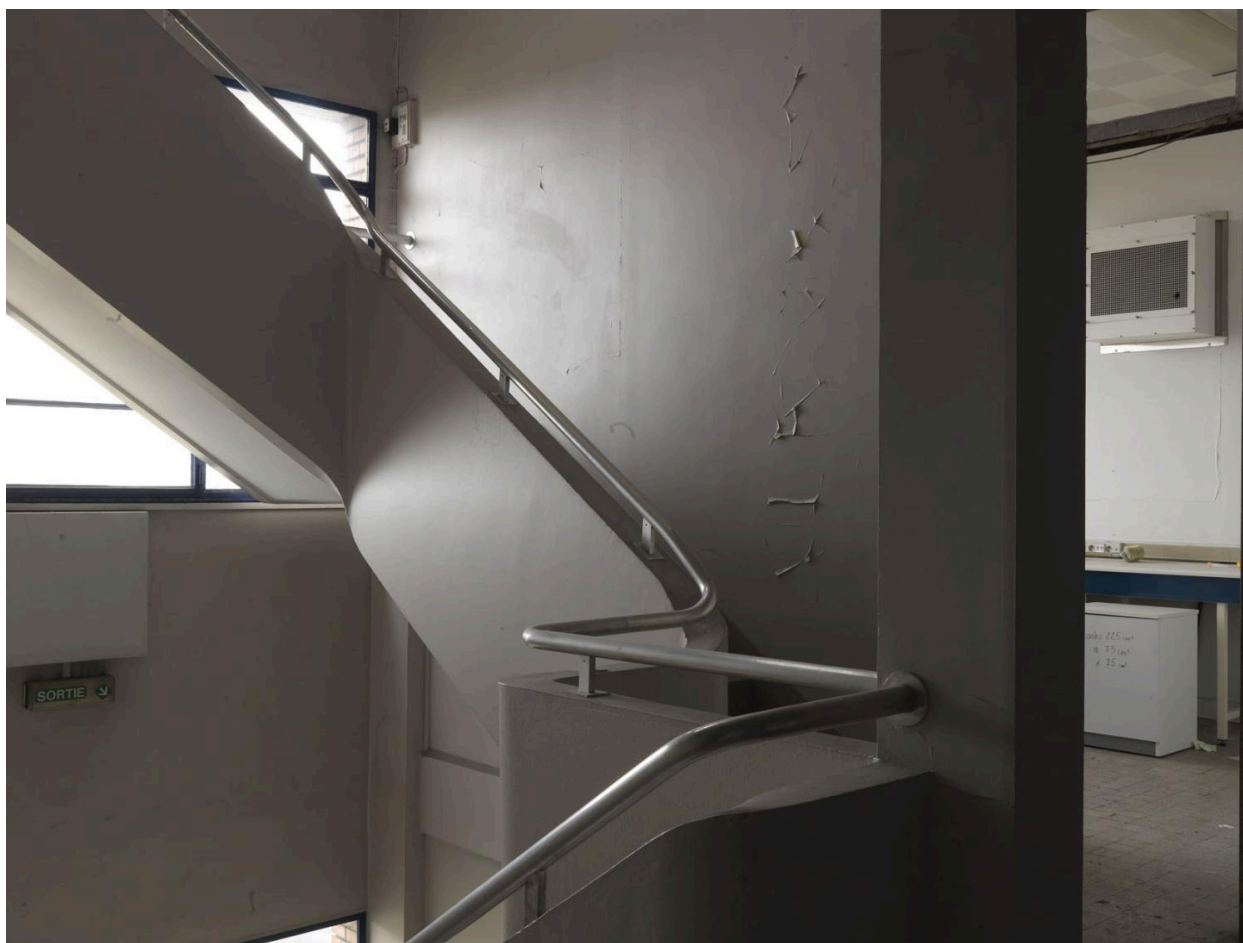
Site Sanofi, vue du bâtiment renfermant les cuves de fermentation.

IVR11_20099300538NUC4A

Auteur de l'illustration : Laurent Kruszyk

(c) Laurent Kruszyk, Région Île-de-France

communication libre, reproduction soumise à autorisation



Site Sanofi. Escalier du bâtiment Nocard.

IVR11_20099300244NUC4A

Auteur de l'illustration : Laurent Kruszyk

(c) Laurent Kruszyk, Région Île-de-France

communication libre, reproduction soumise à autorisation



Site Sanofi, vue du bâtiment de recherches.

IVR11_20099300532NUC4A

Auteur de l'illustration : Laurent Kruszyk

(c) Laurent Kruszyk, Région Île-de-France
communication libre, reproduction soumise à autorisation



Site Sanofi. Vue générale du site.

IVR11_20099300510NUC4A

Auteur de l'illustration : Laurent Kruszyk

(c) Laurent Kruszyk, Région Île-de-France

communication libre, reproduction soumise à autorisation



Site Sanofi. Vue du bâtiment de la direction.

IVR11_20099300526NUC4A

Auteur de l'illustration : Laurent Kruszyk

(c) Laurent Kruszyk, Région Île-de-France
communication libre, reproduction soumise à autorisation



Site Sanofi. Vue de la cheminée, toit du bâtiment de la chaufferie.

IVR11_20099300519NUC4A

Auteur de l'illustration : Laurent Kruszyk

(c) Laurent Kruszyk, Région Île-de-France
communication libre, reproduction soumise à autorisation



Site Biocitech, vue rapprochée d'un bâtiment de production et d'un équipement en façade.

IVR11_20099300486NUC4A

Auteur de l'illustration : Laurent Kruszyk

(c) Laurent Kruszyk, Région Île-de-France
communication libre, reproduction soumise à autorisation



Site Sanofi, vue de l'accueil et du bâtiment administratif.

IVR11_20099300535NUC4A

Auteur de l'illustration : Laurent Kruszyk

(c) Laurent Kruszyk, Région Île-de-France

communication libre, reproduction soumise à autorisation



Site Sanofi. Vue des laboratoires. Bâtiment Nocard.

IVR11_20099300234NUC4A

Auteur de l'illustration : Laurent Kruszyk

(c) Laurent Kruszyk, Région Île-de-France

communication libre, reproduction soumise à autorisation



Site Sanofi. Escalier du bâtiment Nocard.

IVR11_20099300241NUC4A

Auteur de l'illustration : Laurent Kruszyk

(c) Laurent Kruszyk, Région Île-de-France
communication libre, reproduction soumise à autorisation



Site Sanofi, intérieur du bâtiment de la direction, grand escalier.

IVR11_20099300530NUC4A

Auteur de l'illustration : Laurent Kruszyk

(c) Laurent Kruszyk, Région Île-de-France

communication libre, reproduction soumise à autorisation



Site Sanofi, vue du bâtiment administratif.

IVR11_20099300531NUC4A

Auteur de l'illustration : Laurent Kruszyk

(c) Laurent Kruszyk, Région Île-de-France
communication libre, reproduction soumise à autorisation



Site Sanofi. Entrée du bâtiment Nocard.

IVR11_20099300304NUC4A

Auteur de l'illustration : Laurent Kruszyk

(c) Laurent Kruszyk, Région Île-de-France
communication libre, reproduction soumise à autorisation



Site Sanofi. Vue des laboratoires. Bâtiment Nocard.

IVR11_20099300238NUC4A

Auteur de l'illustration : Laurent Kruszyk

(c) Laurent Kruszyk, Région Île-de-France

communication libre, reproduction soumise à autorisation



Site Sanofi. Vue extérieure. Bâtiment Nocard.

IVR11_20099300246NUC4A

Auteur de l'illustration : Laurent Kruszyk

(c) Laurent Kruszyk, Région Île-de-France

communication libre, reproduction soumise à autorisation

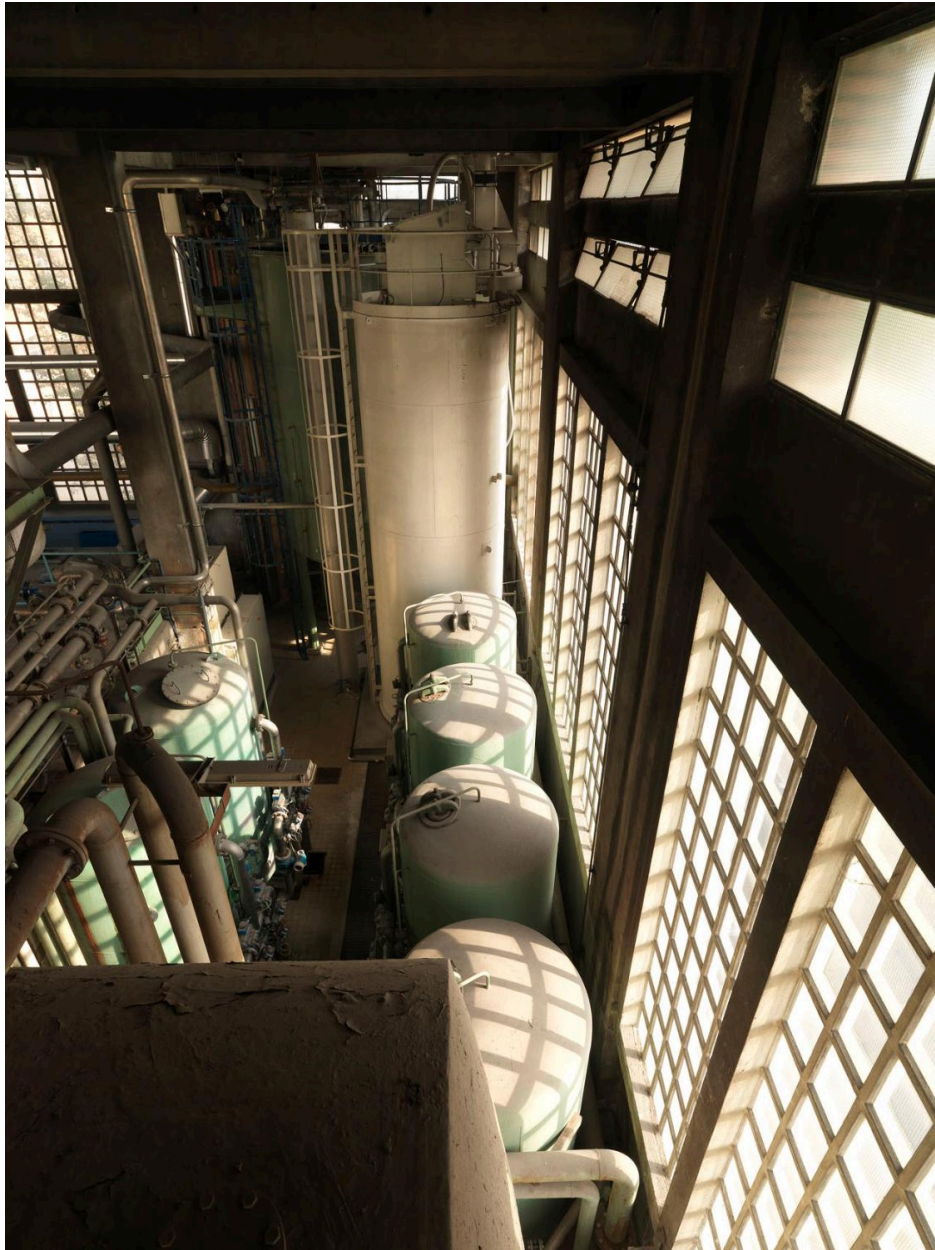


Site Sanofi. Vue extérieure. Bâtiment Nocard.

IVR11_20099300247NUC4A

Auteur de l'illustration : Laurent Kruszyk

(c) Laurent Kruszyk, Région Île-de-France
communication libre, reproduction soumise à autorisation



Site Sanofi. Vue des cuves de fermentation.

IVR11_20099300522NUC4A

Auteur de l'illustration : Laurent Kruszyk

(c) Laurent Kruszyk, Région Île-de-France
communication libre, reproduction soumise à autorisation



Site Sanofi, intérieur du bâtiment de la direction, grand escalier.

IVR11_20099300529NUC4A

Auteur de l'illustration : Laurent Kruszyk

(c) Laurent Kruszyk, Région Île-de-France
communication libre, reproduction soumise à autorisation



Site Sanofi, vue du bâtiment renfermant les cuves de fermentation. Bâtiment de la chaufferie en fond.

IVR11_20099300537NUC4A

Auteur de l'illustration : Laurent Kruszyk

(c) Laurent Kruszyk, Région Île-de-France

communication libre, reproduction soumise à autorisation



Site Sanofi. Allée menant au bâtiment de la recherche.

IVR11_20099300303NUC4A

Auteur de l'illustration : Laurent Kruszyk

(c) Laurent Kruszyk, Région Île-de-France
communication libre, reproduction soumise à autorisation



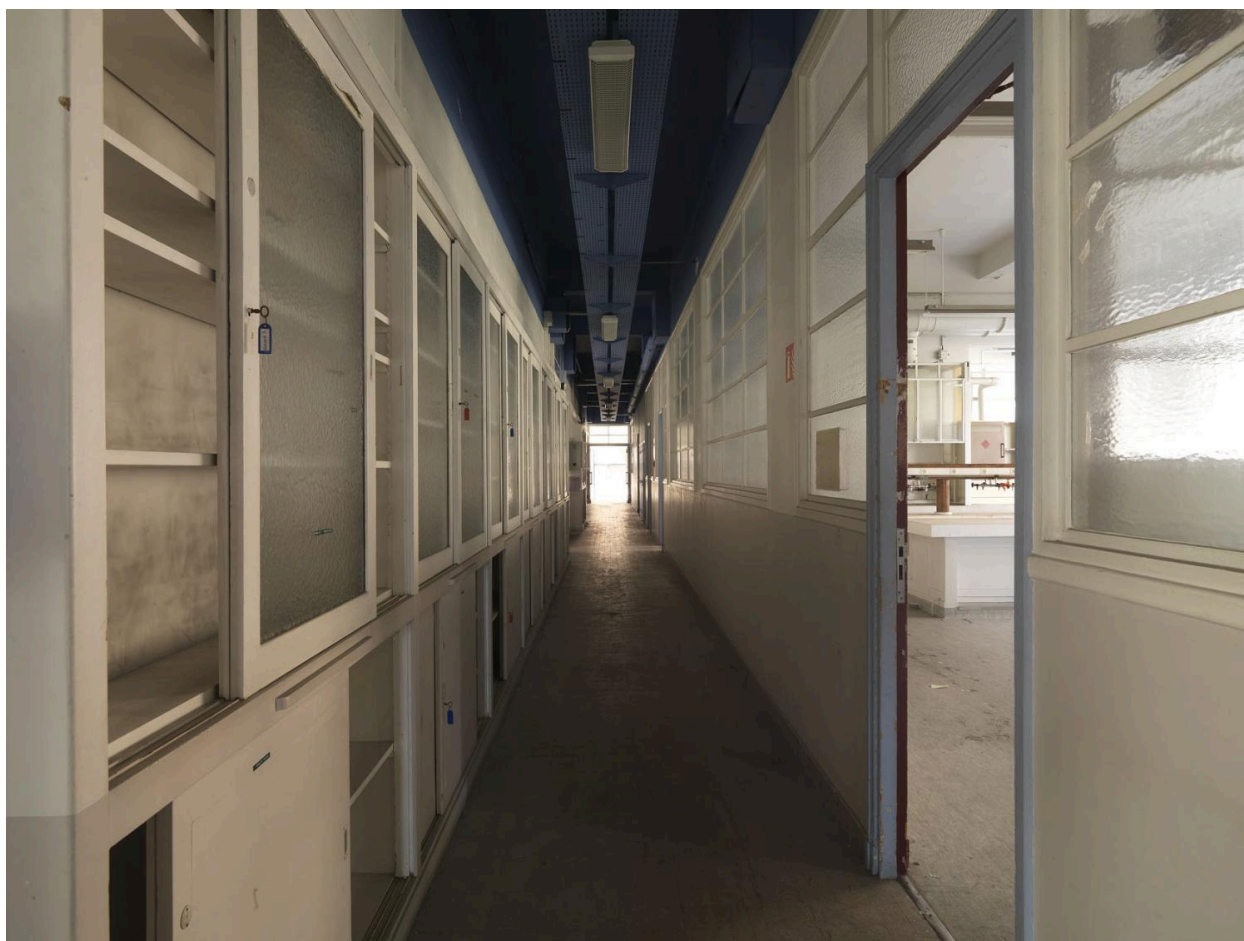
Site Sanofi. Bâtiment de transformation. Cuves.

IVR11_20099300326NUC4A

Auteur de l'illustration : Laurent Kruszyk

(c) Laurent Kruszyk, Région Île-de-France

communication libre, reproduction soumise à autorisation



Site Sanofi. Vue des couloirs de circulation. Bâtiment Nocard.

IVR11_20099300236NUC4A

Auteur de l'illustration : Laurent Kruszyk

(c) Laurent Kruszyk, Région Île-de-France

communication libre, reproduction soumise à autorisation

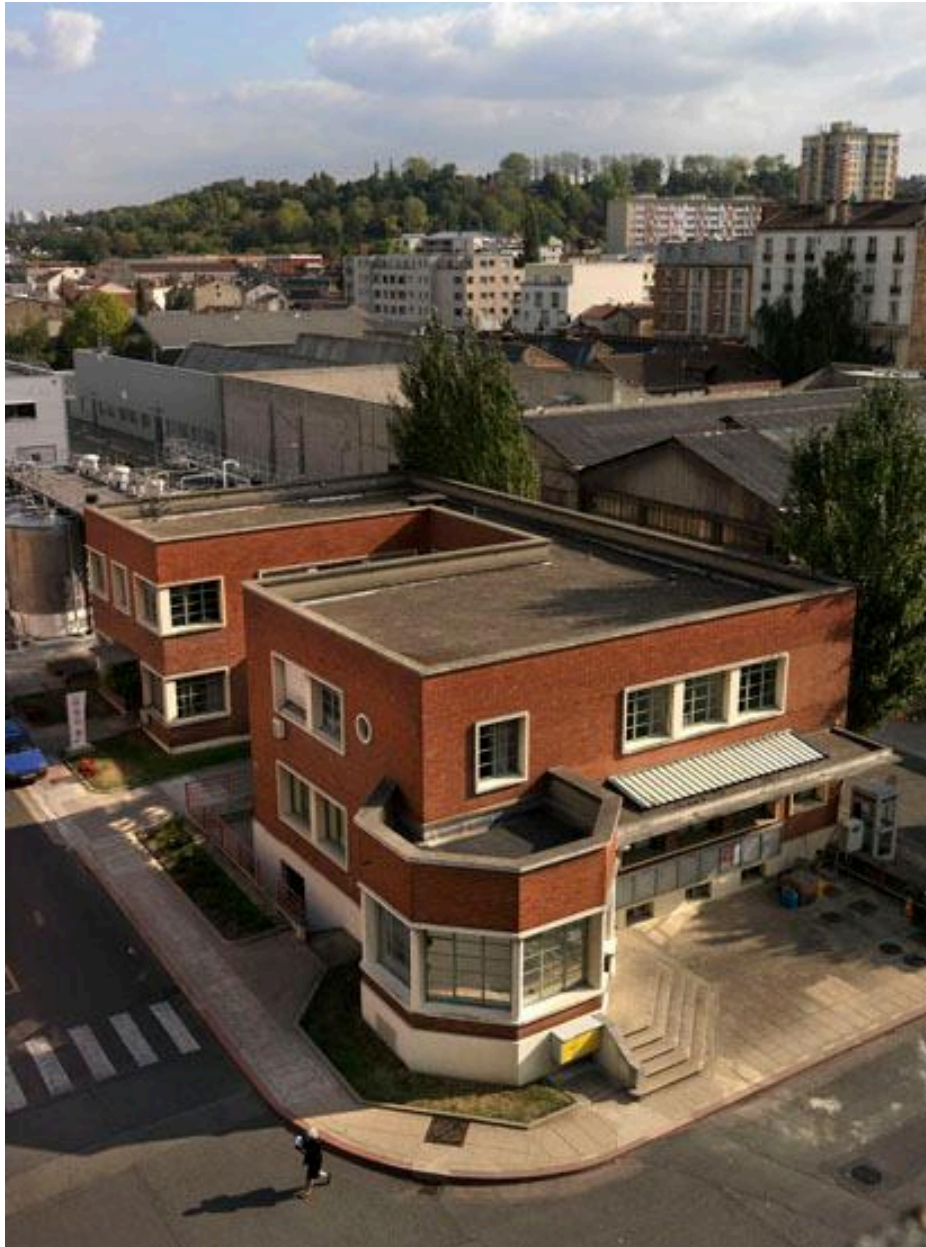


Site Sanofi. Bâtiment de transformation. Cuves.

IVR11_20099300328NUC4A

Auteur de l'illustration : Laurent Kruszyk

(c) Laurent Kruszyk, Région Île-de-France
communication libre, reproduction soumise à autorisation



Site Sanofi, vue du bâtiment administratif depuis le toit de la chaufferie.

IVR11_20099300534NUC4A

Auteur de l'illustration : Laurent Kruszyk

(c) Laurent Kruszyk, Région Île-de-France
communication libre, reproduction soumise à autorisation



Site Sanofi. Bâtiment de transformation. Cuves.

IVR11_20099300323NUC4A

Auteur de l'illustration : Laurent Kruszyk

(c) Laurent Kruszyk, Région Île-de-France

communication libre, reproduction soumise à autorisation



Site Sanofi. Escalier du bâtiment Nocard.

IVR11_20099300240NUC4A

Auteur de l'illustration : Laurent Kruszyk

(c) Laurent Kruszyk, Région Île-de-France
communication libre, reproduction soumise à autorisation



Site Sanofi. Bassin au pied du bâtiment de la recherche.

IVR11_20099300302NUC4A

Auteur de l'illustration : Laurent Kruszyk

(c) Laurent Kruszyk, Région Île-de-France
communication libre, reproduction soumise à autorisation



Site Sanofi. Plaque Bacock et Wilcox, bâtiment de la chaufferie.

IVR11_20099300516NUC4A

Auteur de l'illustration : Laurent Kruszyk

(c) Laurent Kruszyk, Région Île-de-France
communication libre, reproduction soumise à autorisation



Site Sanofi. Escalier du bâtiment Nocard.

IVR11_20099300243NUC4A

Auteur de l'illustration : Laurent Kruszyk

(c) Laurent Kruszyk, Région Île-de-France
communication libre, reproduction soumise à autorisation



Site Sanofi. Bâtiment de transformation. Vue rapprochée d'une cuve.

IVR11_20099300337NUC4A

Auteur de l'illustration : Laurent Kruszyk

(c) Laurent Kruszyk, Région Île-de-France

communication libre, reproduction soumise à autorisation



Site Sanofi. Vue des circulations intérieures entre les bâtiments de transformation.

IVR11_20099300313NUC4A

Auteur de l'illustration : Laurent Kruszyk

(c) Laurent Kruszyk, Région Île-de-France

communication libre, reproduction soumise à autorisation



Site Sanofi. Vue de la portée d'entrée principale du bâtiment de la chaufferie.

IVR11_20099300307NUC4A

Auteur de l'illustration : Laurent Kruszyk

(c) Laurent Kruszyk, Région Île-de-France

communication libre, reproduction soumise à autorisation



Site Sanofi. Vue intérieure bâtiment de la chaufferie.

IVR11_20099300511NUC4A

Auteur de l'illustration : Laurent Kruszyk

(c) Laurent Kruszyk, Région Île-de-France
communication libre, reproduction soumise à autorisation



Site Sanofi. Vue intérieure bâtiment de la chaufferie.

IVR11_20099300512NUC4A

Auteur de l'illustration : Laurent Kruszyk

(c) Laurent Kruszyk, Région Île-de-France

communication libre, reproduction soumise à autorisation



Site Sanofi. Vue intérieure bâtiment de la chaufferie.

IVR11_20099300513NUC4A

Auteur de l'illustration : Laurent Kruszyk

(c) Laurent Kruszyk, Région Île-de-France

communication libre, reproduction soumise à autorisation



Site Sanofi. Vue des portes blindées. Bâtiment désaffecté.

IVR11_20099300308NUC4A

Auteur de l'illustration : Laurent Kruszyk

(c) Laurent Kruszyk, Région Île-de-France
communication libre, reproduction soumise à autorisation



Site Sanofi. Bâtiment de transformation. Cuves.

IVR11_20099300332NUC4A

Auteur de l'illustration : Laurent Kruszyk

(c) Laurent Kruszyk, Région Île-de-France

communication libre, reproduction soumise à autorisation



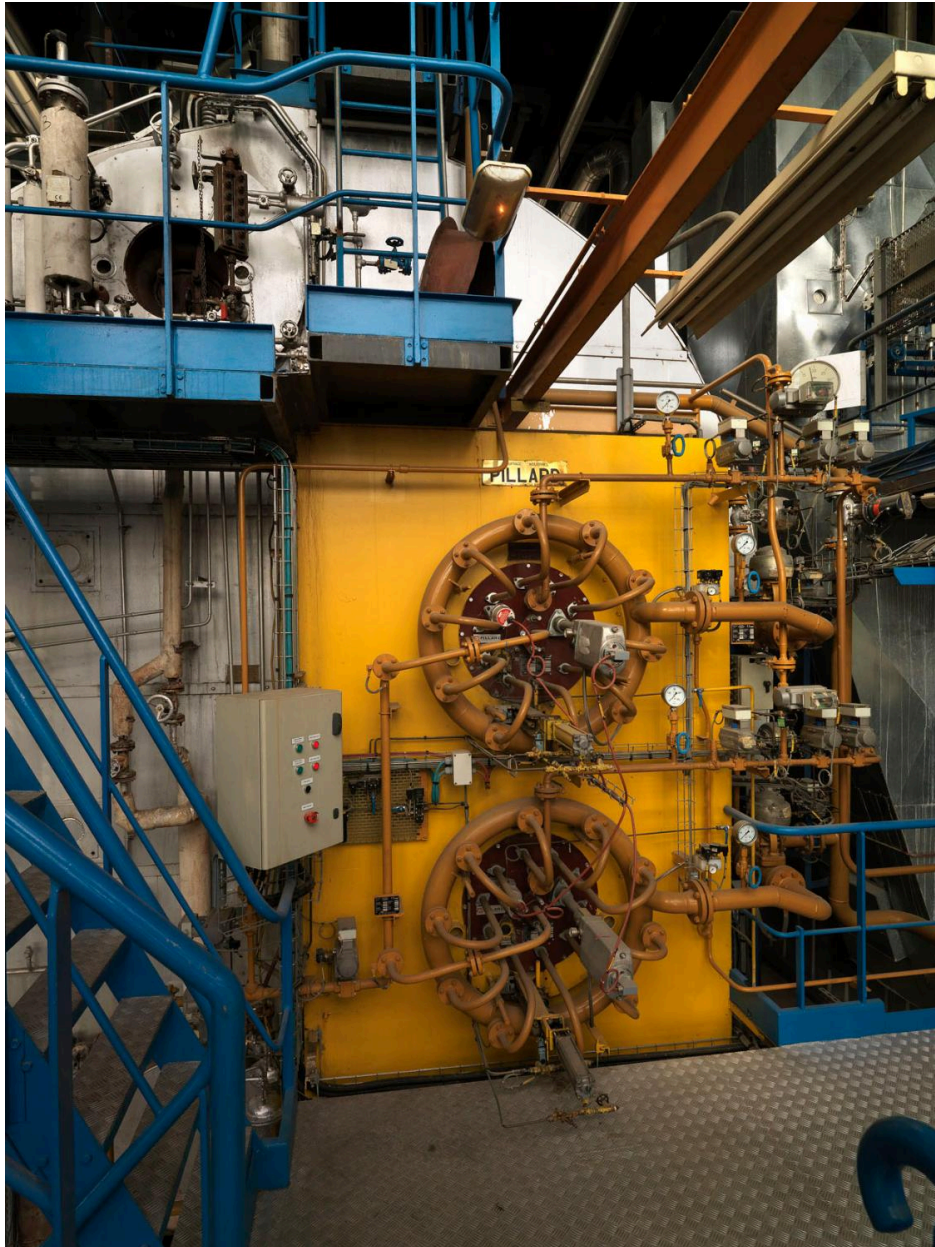
Site Sanofi. Bâtiment de transformation. Agent effectuant le contrôle d'une cuve.

IVR11_20099300335NUC4A

Auteur de l'illustration : Laurent Kruszyk

(c) Laurent Kruszyk, Région Île-de-France

communication libre, reproduction soumise à autorisation



Site Sanofi. Vue intérieure bâtiment de la chaufferie. Détail.

IVR11_20099300514NUC4A

Auteur de l'illustration : Laurent Kruszyk

(c) Laurent Kruszyk, Région Île-de-France
communication libre, reproduction soumise à autorisation



Site Sanofi. Bâtiment de transformation. Cuves.

IVR11_20099300324NUC4A

Auteur de l'illustration : Laurent Kruszyk

(c) Laurent Kruszyk, Région Île-de-France
communication libre, reproduction soumise à autorisation



Site Sanofi. Vue des circulations extérieures.

IVR11_20099300317NUC4A

Auteur de l'illustration : Laurent Kruszyk

(c) Laurent Kruszyk, Région Île-de-France
communication libre, reproduction soumise à autorisation



Site Sanofi. Vue intérieure du bâtiment de la chaufferie.

IVR11_20099300520NUC4A

Auteur de l'illustration : Laurent Kruszyk

(c) Laurent Kruszyk, Région Île-de-France

communication libre, reproduction soumise à autorisation



Site Sanofi, vue du bâtiment renfermant les cuves de fermentation.

IVR11_20099300539NUC4A

Auteur de l'illustration : Laurent Kruszyk

(c) Laurent Kruszyk, Région Île-de-France

communication libre, reproduction soumise à autorisation



Site Sanofi, vue du bâtiment renfermant les cuves de fermentation.

IVR11_20099300540NUC4A

Auteur de l'illustration : Laurent Kruszyk

(c) Laurent Kruszyk, Région Île-de-France

communication libre, reproduction soumise à autorisation



Site Sanofi. Vue des laboratoires. Bâtiment Nocard.

IVR11_20099300237NUC4A

Auteur de l'illustration : Laurent Kruszyk

(c) Laurent Kruszyk, Région Île-de-France

communication libre, reproduction soumise à autorisation



Site Sanofi. Vue des cuves de fermentation.

IVR11_20099300523NUC4A

Auteur de l'illustration : Laurent Kruszyk

(c) Laurent Kruszyk, Région Île-de-France

communication libre, reproduction soumise à autorisation



Site Sanofi. Vue des laboratoires. Bâtiment Nocard.

IVR11_20099300235NUC4A

Auteur de l'illustration : Laurent Kruszyk

(c) Laurent Kruszyk, Région Île-de-France

communication libre, reproduction soumise à autorisation

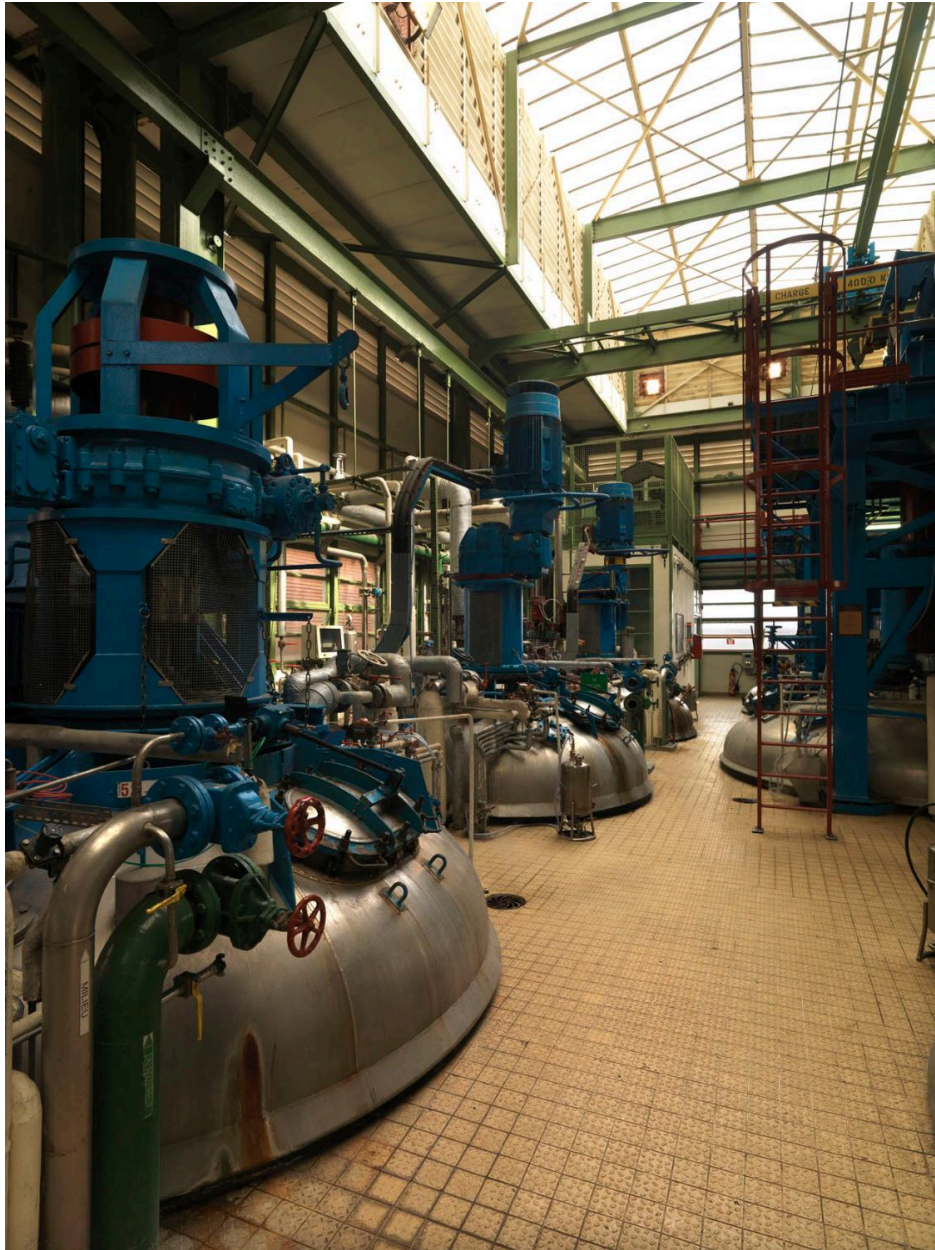


Site Sanofi. Vue des toits.

IVR11_20099300321NUC4A

Auteur de l'illustration : Laurent Kruszyk

(c) Laurent Kruszyk, Région Île-de-France
communication libre, reproduction soumise à autorisation

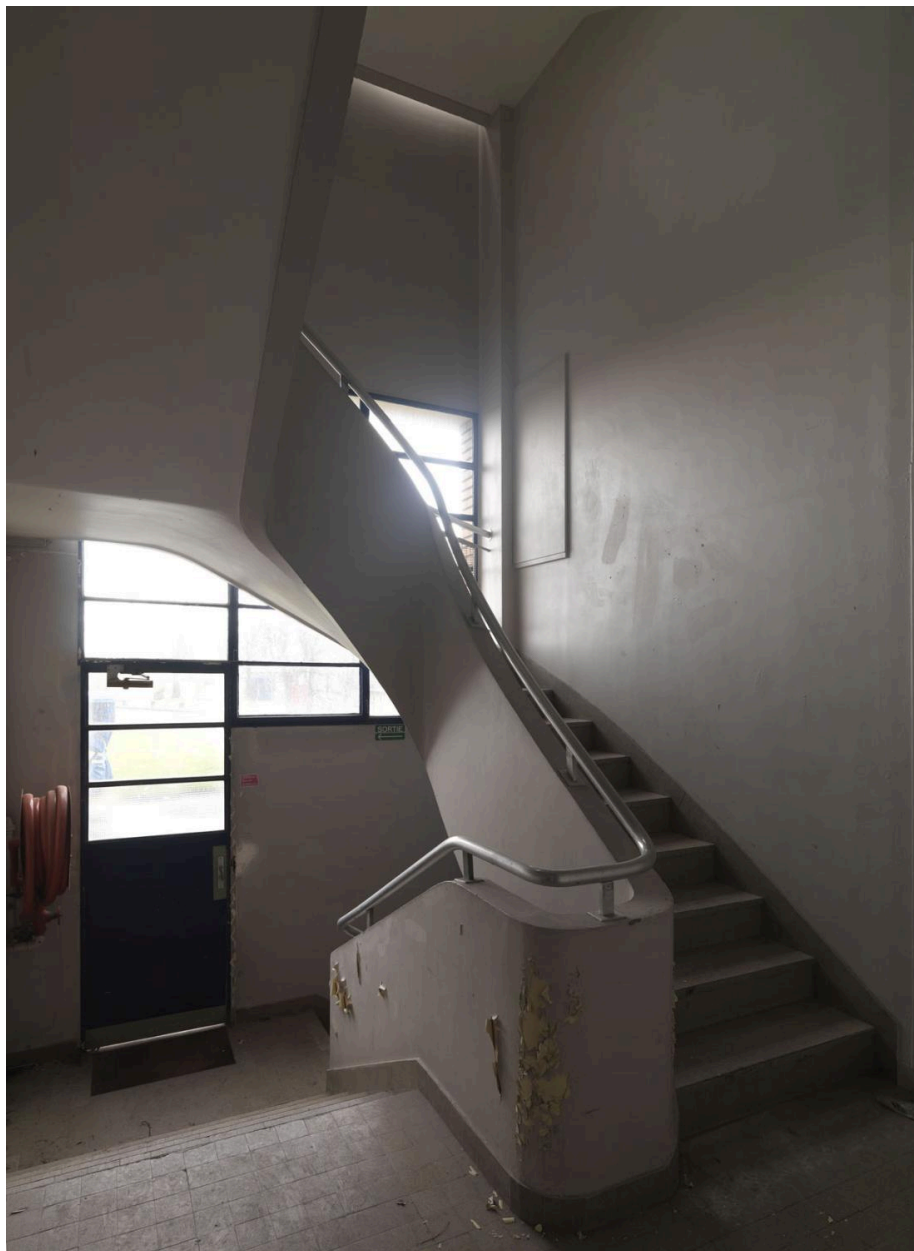


Site Sanofi. Bâtiment de transformation. Cuves.

IVR11_20099300330NUC4A

Auteur de l'illustration : Laurent Kruszyk

(c) Laurent Kruszyk, Région Île-de-France
communication libre, reproduction soumise à autorisation



Site Sanofi. Escalier du bâtiment Nocard.

IVR11_20099300242NUC4A

Auteur de l'illustration : Laurent Kruszyk

(c) Laurent Kruszyk, Région Île-de-France
communication libre, reproduction soumise à autorisation



Site Sanofi. Vue du bâtiment renfermant les cuves de fermentation.

IVR11_20099300541NUC4A

Auteur de l'illustration : Laurent Kruszyk

(c) Laurent Kruszyk, Région Île-de-France
communication libre, reproduction soumise à autorisation



Site Sanofi, vue du bâtiment renfermant les cuves de fermentation.

IVR11_20099300536NUC4A

Auteur de l'illustration : Laurent Kruszyk

(c) Laurent Kruszyk, Région Île-de-France
communication libre, reproduction soumise à autorisation



Site Sanofi. Vue d'un bâtiment de transformation.

IVR11_20099300311NUC4A

Auteur de l'illustration : Laurent Kruszyk

(c) Laurent Kruszyk, Région Île-de-France
communication libre, reproduction soumise à autorisation



Site Sanofi. Vue extérieure. Bâtiment de la recherche.

IVR11_20099300300NUC4A

Auteur de l'illustration : Laurent Kruszyk

(c) Laurent Kruszyk, Région Île-de-France
communication libre, reproduction soumise à autorisation



Site Sanofi. Vue extérieure. Bâtiment Nocard.

IVR11_20099300301NUC4A

Auteur de l'illustration : Laurent Kruszyk

(c) Laurent Kruszyk, Région Île-de-France

communication libre, reproduction soumise à autorisation

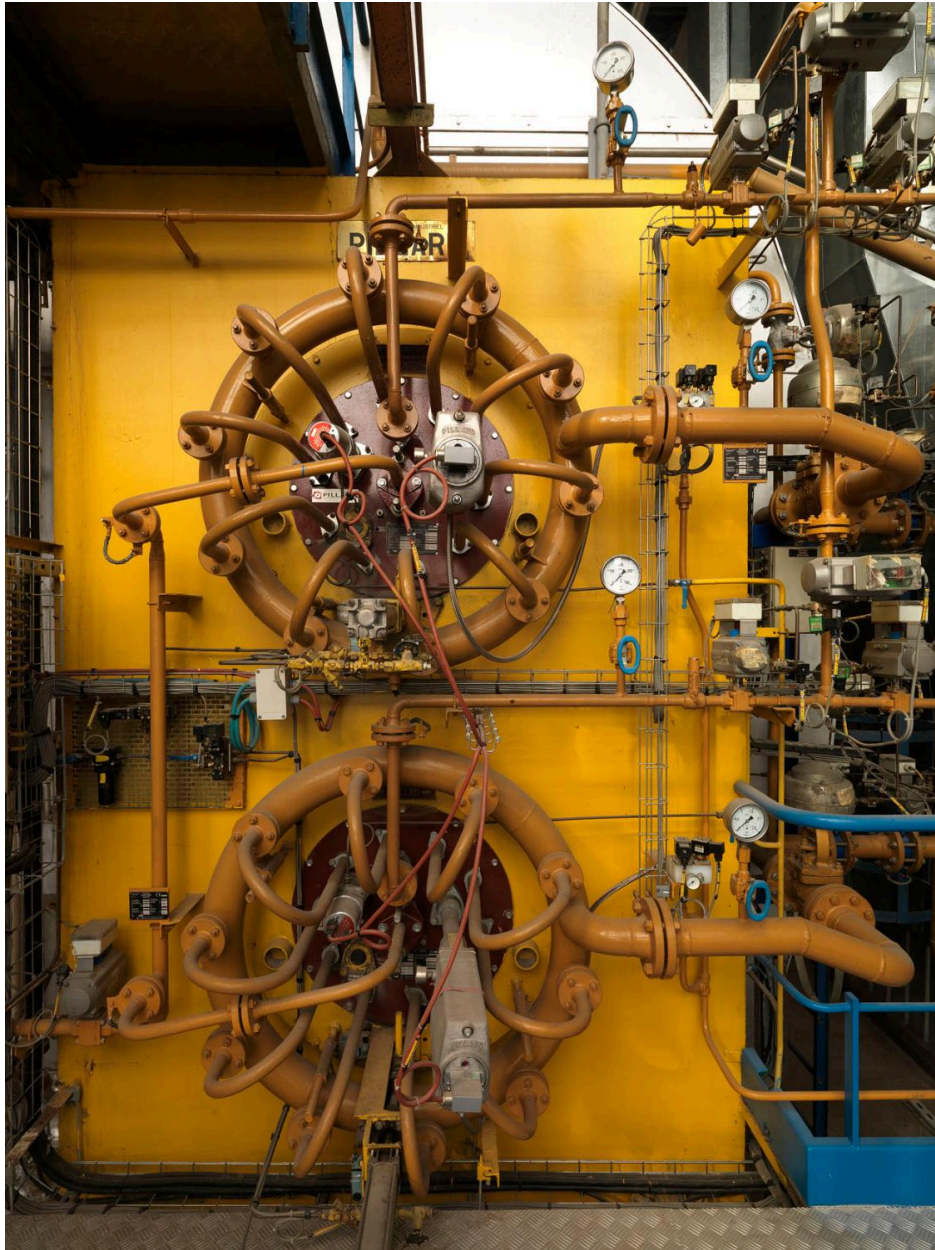


Site Sanofi. Bâtiment de transformation. Cuves.

IVR11_20099300329NUC4A

Auteur de l'illustration : Laurent Kruszyk

(c) Laurent Kruszyk, Région Île-de-France
communication libre, reproduction soumise à autorisation



Site Sanofi. Vue intérieure bâtiment de la chaufferie. Détail.

IVR11_20099300515NUC4A

Auteur de l'illustration : Laurent Kruszyk

(c) Laurent Kruszyk, Région Île-de-France
communication libre, reproduction soumise à autorisation



Site Sanofi. Vue des toits.

IVR11_20099300322NUC4A

Auteur de l'illustration : Laurent Kruszyk

(c) Laurent Kruszyk, Région Île-de-France

communication libre, reproduction soumise à autorisation



Site Sanofi. Vue du bâtiment de transformation.

IVR11_20099300316NUC4A
Auteur de l'illustration : Laurent Kruszyk
(c) Laurent Kruszyk, Région Île-de-France
communication libre, reproduction soumise à autorisation



Site Sanofi. Bâtiment de transformation. Cuves.

IVR11_20099300331NUC4A

Auteur de l'illustration : Laurent Kruszyk

(c) Laurent Kruszyk, Région Île-de-France
communication libre, reproduction soumise à autorisation



Site Sanofi. Bâtiment de transformation. Cuves.

IVR11_20099300325NUC4A

Auteur de l'illustration : Laurent Kruszyk

(c) Laurent Kruszyk, Région Île-de-France
communication libre, reproduction soumise à autorisation



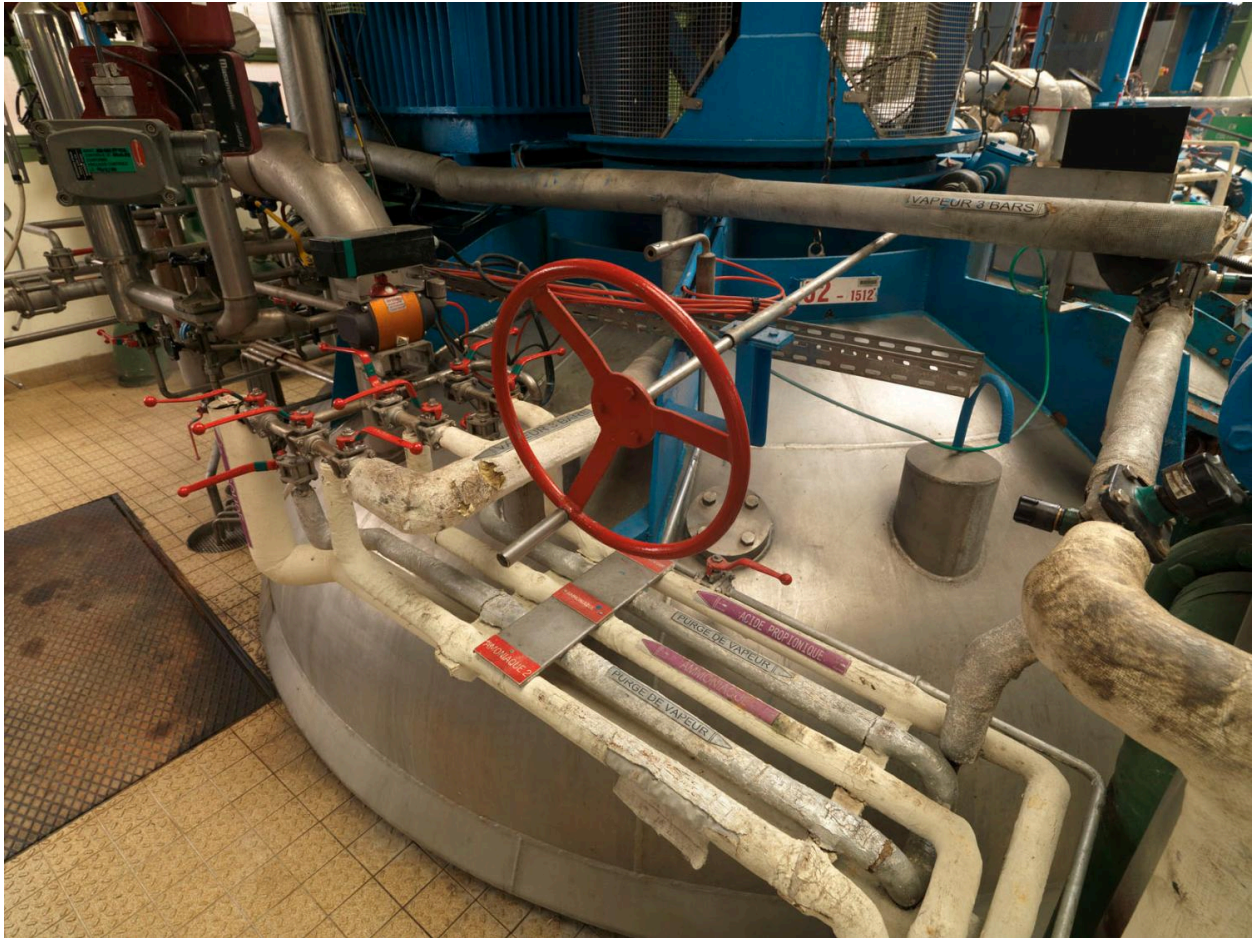
Site Sanofi. Vue intérieure du bâtiment de la chaufferie.

IVR11_20099300521NUC4A

Auteur de l'illustration : Laurent Kruszyk

(c) Laurent Kruszyk, Région Île-de-France

communication libre, reproduction soumise à autorisation



Site Sanofi. Bâtiment de transformation. Cuves.

IVR11_20099300333NUC4A

Auteur de l'illustration : Laurent Kruszyk

(c) Laurent Kruszyk, Région Île-de-France

communication libre, reproduction soumise à autorisation



Site Sanofi. Vue des toits en shed.

IVR11_20099300320NUC4A

Auteur de l'illustration : Laurent Kruszyk

(c) Laurent Kruszyk, Région Île-de-France
communication libre, reproduction soumise à autorisation



Site Sanofi. Vue du bâtiment de la recherche, depuis le toit de la chaufferie.

IVR11_20099300525NUC4A

Auteur de l'illustration : Laurent Kruszyk

(c) Laurent Kruszyk, Région Île-de-France

communication libre, reproduction soumise à autorisation



Site Sanofi. Vue des salles de recherche. Bâtiment Nocard.

IVR11_20099300239NUC4A

Auteur de l'illustration : Laurent Kruszyk

(c) Laurent Kruszyk, Région Île-de-France
communication libre, reproduction soumise à autorisation



Site Sanofi. Vue depuis les toits des liaisons entre bâtiments.

IVR11_20099300315NUC4A

Auteur de l'illustration : Laurent Kruszyk

(c) Laurent Kruszyk, Région Île-de-France
communication libre, reproduction soumise à autorisation



Site Sanofi. Vue depuis les toits.

IVR11_20099300312NUC4A

Auteur de l'illustration : Laurent Kruszyk

(c) Laurent Kruszyk, Région Île-de-France
communication libre, reproduction soumise à autorisation



Site Sanofi. Vue du bâtiment d'accueil et du bâtiment de la direction.

IVR11_20099300527NUC4A

Auteur de l'illustration : Laurent Kruszyk

(c) Laurent Kruszyk, Région Île-de-France

communication libre, reproduction soumise à autorisation



Site Sanofi. Vue extérieure. Bâtiment Nocard.

IVR11_20099300245NUC4A

Auteur de l'illustration : Laurent Kruszyk

(c) Laurent Kruszyk, Région Île-de-France

communication libre, reproduction soumise à autorisation



Site Sanofi. Vue du bâtiment renfermant les cuves de fermentation.

IVR11_20099300542NUC4A

Auteur de l'illustration : Laurent Kruszyk

(c) Laurent Kruszyk, Région Île-de-France
communication libre, reproduction soumise à autorisation



Site Sanofi. Bâtiment de transformation. Agent effectuant le contrôle d'une cuve.

IVR11_20099300336NUC4A

Auteur de l'illustration : Laurent Kruszyk

(c) Laurent Kruszyk, Région Île-de-France

communication libre, reproduction soumise à autorisation



Site Sanofi. Vue des liaisons entre bâtiments.

IVR11_20099300319NUC4A

Auteur de l'illustration : Laurent Kruszyk

(c) Laurent Kruszyk, Région Île-de-France

communication libre, reproduction soumise à autorisation



Site Sanofi. Bâtiment de transformation. Cuves.

IVR11_20099300327NUC4A

Auteur de l'illustration : Laurent Kruszyk

(c) Laurent Kruszyk, Région Île-de-France
communication libre, reproduction soumise à autorisation



L'ancien site Roussel-UCLAF regroupant aujourd'hui la fondation Fimanco et le FRAC Île-de-France.

IVR11_20209300647NUC4A

Auteur de l'illustration : Asseline Stéphane

Date de prise de vue : 2024

(c) Stéphane Asseline, Région Île-de-France

communication libre, reproduction soumise à autorisation



L'ancien site Roussel-UCLAF regroupant aujourd'hui la fondation Fiminco et le FRAC Île-de-France.

IVR11_20209300642NUC4A

Auteur de l'illustration : Asseline Stéphane

Date de prise de vue : 2024

(c) Stéphane Asseline, Région Île-de-France

communication libre, reproduction soumise à autorisation



L'ancien site Roussel-UCLAF regroupant aujourd'hui la fondation Fiminco et le FRAC Île-de-France.

IVR11_20209300627NUC4A

Auteur de l'illustration : Asseline Stéphane

Date de prise de vue : 2024

(c) Stéphane Asseline, Région Île-de-France

communication libre, reproduction soumise à autorisation



L'ancien site Roussel-UCLAF regroupant aujourd'hui la fondation Fiminco et le FRAC Île-de-France.

IVR11_20209300626NUC4A

Auteur de l'illustration : Asseline Stéphane

Date de prise de vue : 2024

(c) Stéphane Asseline, Région Île-de-France
communication libre, reproduction soumise à autorisation



L'ancien site Roussel-UCLAF regroupant aujourd'hui la fondation Fiminco et le FRAC Île-de-France.

IVR11_20209300625NUC4A

Auteur de l'illustration : Asseline Stéphane

Date de prise de vue : 2024

(c) Stéphane Asseline, Région Île-de-France

communication libre, reproduction soumise à autorisation



L'ancien site Roussel-UCLAF regroupant aujourd'hui la fondation Fiminco et le FRAC Île-de-France.

IVR11_20209300629NUC4A

Auteur de l'illustration : Asseline Stéphane

Date de prise de vue : 2024

(c) Stéphane Asseline, Région Île-de-France

communication libre, reproduction soumise à autorisation



L'ancien site Roussel-UCLAF regroupant aujourd'hui la fondation Fiminco et le FRAC Île-de-France.

IVR11_20209300628NUC4A

Auteur de l'illustration : Asseline Stéphane

Date de prise de vue : 2024

(c) Stéphane Asseline, Région Île-de-France

communication libre, reproduction soumise à autorisation



L'ancien site Roussel-UCLAF regroupant aujourd'hui la fondation Fiminco et le FRAC Île-de-France.

IVR11_20209300644NUC4A

Auteur de l'illustration : Asseline Stéphane

Date de prise de vue : 2024

(c) Stéphane Asseline, Région Île-de-France

communication libre, reproduction soumise à autorisation



L'ancien site Roussel-UCLAF regroupant aujourd'hui la fondation Fiminco et le FRAC Île-de-France.

IVR11_20209300643NUC4A

Auteur de l'illustration : Asseline Stéphane

Date de prise de vue : 2024

(c) Stéphane Asseline, Région Île-de-France
communication libre, reproduction soumise à autorisation



L'ancien site Roussel-UCLAF regroupant aujourd'hui la fondation Fiminco et le FRAC Île-de-France.

IVR11_20209300645NUC4A

Auteur de l'illustration : Asseline Stéphane

Date de prise de vue : 2024

(c) Stéphane Asseline, Région Île-de-France

communication libre, reproduction soumise à autorisation



L'ancien site Roussel-UCLAF regroupant aujourd'hui la fondation Fiminco et le FRAC Île-de-France.

IVR11_20209300646NUC4A

Auteur de l'illustration : Asseline Stéphane

Date de prise de vue : 2024

(c) Stéphane Asseline, Région Île-de-France
communication libre, reproduction soumise à autorisation



L'ancien site Roussel-UCLAF regroupant aujourd'hui la fondation Fiminco et le FRAC Île-de-France.

IVR11_20209300648NUC4A

Auteur de l'illustration : Asseline Stéphane

Date de prise de vue : 2024

(c) Stéphane Asseline, Région Île-de-France

communication libre, reproduction soumise à autorisation



L'ancien site Roussel-UCLAF regroupant aujourd'hui la fondation Fiminco et le FRAC Île-de-France.

IVR11_20209300641NUC4A

Auteur de l'illustration : Asseline Stéphane

Date de prise de vue : 2024

(c) Stéphane Asseline, Région Île-de-France

communication libre, reproduction soumise à autorisation



L'ancien site Roussel-UCLAF regroupant aujourd'hui la fondation Fiminco et le FRAC Île-de-France.

IVR11_20209300630NUC4A

Auteur de l'illustration : Asseline Stéphane

Date de prise de vue : 2024

(c) Stéphane Asseline, Région Île-de-France

communication libre, reproduction soumise à autorisation



L'ancien site Roussel-UCLAF regroupant aujourd'hui la fondation Fiminco et le FRAC Île-de-France.

IVR11_20209300631NUC4A

Auteur de l'illustration : Asseline Stéphane

Date de prise de vue : 2024

(c) Stéphane Asseline, Région Île-de-France

communication libre, reproduction soumise à autorisation



L'ancien site Roussel-UCLAF regroupant aujourd'hui la fondation Fiminco et le FRAC Île-de-France.

IVR11_20209300632NUC4A

Auteur de l'illustration : Asseline Stéphane

Date de prise de vue : 2024

(c) Stéphane Asseline, Région Île-de-France
communication libre, reproduction soumise à autorisation



L'ancien site Roussel-UCLAF regroupant aujourd'hui la fondation Fiminco et le FRAC Île-de-France.

IVR11_20209300634NUC4A

Auteur de l'illustration : Asseline Stéphane

Date de prise de vue : 2024

(c) Stéphane Asseline, Région Île-de-France

communication libre, reproduction soumise à autorisation



L'ancien site Roussel-UCLAF regroupant aujourd'hui la fondation Fiminco et le FRAC Île-de-France.

IVR11_20209300633NUC4A

Auteur de l'illustration : Asseline Stéphane

Date de prise de vue : 2024

(c) Stéphane Asseline, Région Île-de-France

communication libre, reproduction soumise à autorisation



L'ancien site Roussel-UCLAF regroupant aujourd'hui la fondation Fiminco et le FRAC Île-de-France.

IVR11_20209300635NUC4A

Auteur de l'illustration : Asseline Stéphane

Date de prise de vue : 2024

(c) Stéphane Asseline, Région Île-de-France

communication libre, reproduction soumise à autorisation



L'ancien site Roussel-UCLAF regroupant aujourd'hui la fondation Fiminco et le FRAC Île-de-France.

IVR11_20209300637NUC4A

Auteur de l'illustration : Asseline Stéphane

Date de prise de vue : 2024

(c) Stéphane Asseline, Région Île-de-France

communication libre, reproduction soumise à autorisation



L'ancien site Roussel-UCLAF regroupant aujourd'hui la fondation Fiminco et le FRAC Île-de-France.

IVR11_20209300636NUC4A

Auteur de l'illustration : Asseline Stéphane

Date de prise de vue : 2024

(c) Stéphane Asseline, Région Île-de-France
communication libre, reproduction soumise à autorisation



L'ancien site Roussel-UCLAF regroupant aujourd'hui la fondation Fiminco et le FRAC Île-de-France.

IVR11_20209300638NUC4A

Auteur de l'illustration : Asseline Stéphane

Date de prise de vue : 2024

(c) Stéphane Asseline, Région Île-de-France

communication libre, reproduction soumise à autorisation



L'ancien site Roussel-UCLAF regroupant aujourd'hui la fondation Fiminco et le FRAC Île-de-France.

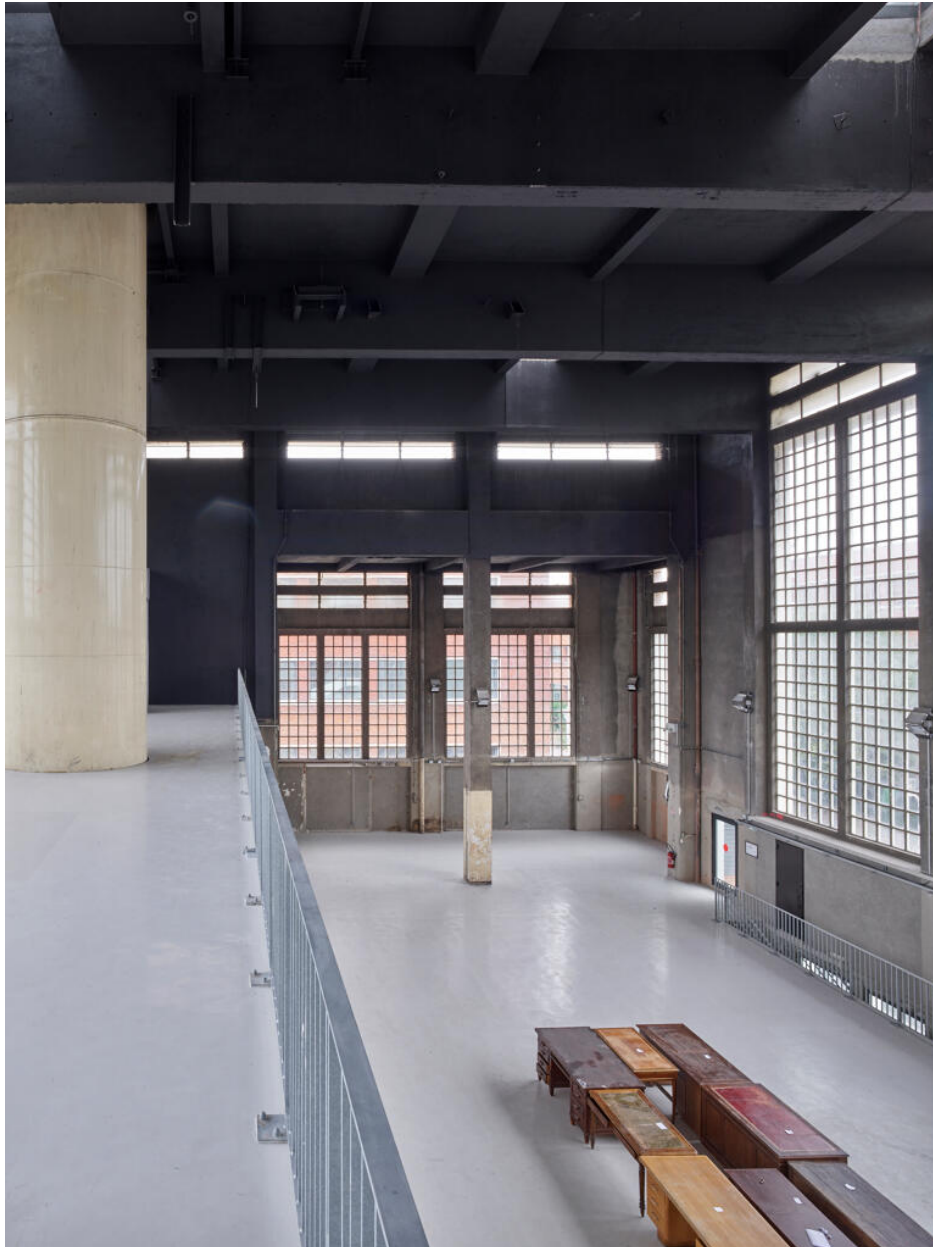
IVR11_20209300639NUC4A

Auteur de l'illustration : Asseline Stéphane

Date de prise de vue : 2024

(c) Stéphane Asseline, Région Île-de-France

communication libre, reproduction soumise à autorisation



L'ancien site Roussel-UCLAF regroupant aujourd'hui la fondation Fiminco et le FRAC Île-de-France.

IVR11_20209300640NUC4A

Auteur de l'illustration : Asseline Stéphane

Date de prise de vue : 2024

(c) Stéphane Asseline, Région Île-de-France

communication libre, reproduction soumise à autorisation